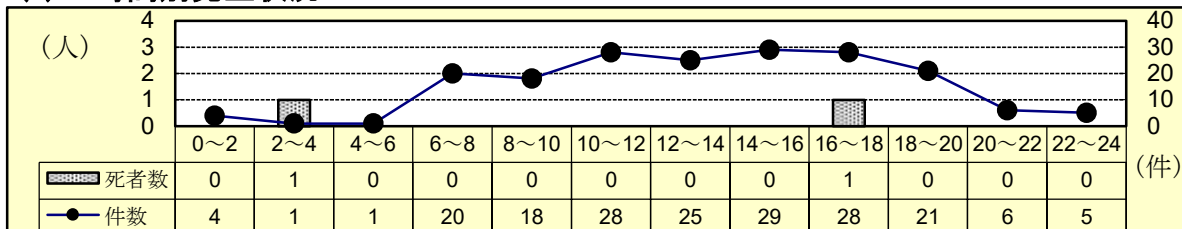


## 2 交通事故の特徴（全事故）

### (1) 発生状況

	令和8年	令和7年	増減数	増減率(%)	5年平均対比
発 生 件 数	186	174	12	6.9	19.8
死 者 数	2	4	-2	-50.0	-3.0
傷 者 数	201	190	11	5.8	20.6

### (2) 時間別発生状況



### (3) 道路形状別発生状況

	令和8年			令和7年			増減数			増減率(%)		
	件数	死者数	傷者数	件数	死者数	傷者数	件数	死者数	傷者数	件数	死者数	傷者数
全 事 故	186	2	201	174	4	190	12	-2	11	6.9	-50.0	5.8
信 号	34	1	35	30		33	4	1	2	13.3		6.1
交 差 点	54		57	63		72	-9		-15	-14.3		-20.8
そ の 他	88	1	92	93		105	-5	1	-13	-5.4		-12.4
計	47.3	50.0	45.8	53.4		55.3						
構成率(%)												
交 差 点 付 近	38		41	36	1	36	2	-1	5	5.6	-100.0	13.9
力 一 ブ	6		6	8		9	-2		-3	-25.0		-33.3
直 線 等	54	1	62	37	3	40	17	-2	22	45.9	-66.7	55.0

### (4) 事故類型別発生状況

	令和8年			令和7年			増減数			増減率(%)		
	件数	死者数	傷者数	件数	死者数	傷者数	件数	死者数	傷者数	件数	死者数	傷者数
全 事 故	186	2	201	174	4	190	12	-2	11	6.9	-50.0	5.8
人 対 車	8		8	5		5	3		3	60.0		60.0
対・背面中	15		15	17	1	17	-2	-1	-2	-11.8	-100.0	-11.8
横 断 中	4	1	3	7	1	6	-3		-3	-42.9		-50.0
そ の 他	27	1	26	29	2	28	-2	-1	-2	-6.9	-50.0	-7.1
計												
自 対 車	20		21	18		19	2		2	11.1		10.5
出 会 頭	7		8	11		11	-4		-3	-36.4		-27.3
右 左 折	6	1	5	5		5	1	1		20.0		
そ の 他	33	1	34	34		35	-1	1	-1	-2.9		-2.9
計												
車 両 相 互	7		8	7	1	7		-1	1		-100.0	14.3
正 面 衝 突	44		52	35		41	9		11	25.7		26.8
追 突	40		43	38		47	2		-4	5.3		-8.5
出 会 頭	12		12	10		10	2		2	20.0		20.0
右 左 折	5		5	7		8	-2		-3	-28.6		-37.5
そ の 他	14		17	9		9	5		8	55.6		88.9
計	122		137	106	1	122	16	-1	15	15.1	-100.0	12.3
車 両 単 独	4		4	5	1	5	-1	-1	-1	-20.0	-100.0	-20.0
列												

### (5) 当事者別発生状況

	令和8年			令和7年			増減数			増減率(%)		
	当事者数	死者数	傷者数	当事者数	死者数	傷者数	当事者数	死者数	傷者数	当事者数	死者数	傷者数
全 事 故	368	2	201	343	4	190	25	-2	11	7.3	-50.0	5.8
こ ども	1		3	1		1			2			200.0
幼 小 学 児	4		6	6		8	-2		-2	-33.3		-25.0
中 学 生	5		6				5		6			
計	10		15	7		9	3		6	42.9		66.7
高 校 生	7		5	11		11	-4		-6	-36.4		-54.5
高 齢 者	101		39	76	4	38	25	-4	1	32.9	-100.0	2.6
う ち の 他	83		20	59	2	19	24	-2	1	40.7	-100.0	5.3
そ の 他	250	2	142	249		132	1	2	10	0.4		7.6

注 当事者数は、第1当事者と第2当事者の合計