

交通事故発生状況

～令和8年1月末～



愛媛県警察本部

※数値は、作成日時点の速報値であり、今後変更となる場合があります。

交通事故発生状況

1 交通事故発生状況

- ◇ 事故は前年と比較し、死者数は減少したが、発生件数・傷者数は増加した。
- ◇ 高齢者事故は前年と比較し、死者数は減少したが、発生件数・傷者数は増加した。

2 全交通事故の主な特徴

- ◇ 事故類型別では、出会い頭事故(自転車含む)が60件と最も多く発生し、全体の32.3%を占める。
- ◇ 道路形状別では、交差点での事故が88件発生し、全体の47.3%を占める。
- ◇ 発生時間別では、14時～16時の間に29件発生し、全体の15.6%を占める。

3 交通死亡事故の特徴

(1) 県下 死者2人(－2人)うち高齢者0人(－4人)

- ◇ 人口10万人当たりの死者数は、0.16人で全国ワースト25位である。
- ◇ 死者2人中、自転車乗車中が1人(前年＋1人)、歩行中が1人(前年－1人)である。
- ◇ 死亡事故2件中、1件が夜間に発生している。
- ◇ 死亡事故2件中、人対車両が1件、自転車対車両が1件発生している。

(2) 東予 死者1人(±0人)うち高齢者0人(－1人)

- ◇ 死亡事故は、人対車両の事故が夜間に発生している。

(3) 中予 死者1人(－2人)うち高齢者0人(－3人)

- ◇ 死亡事故は、自転車対車両の事故が交差点で発生している。

(4) 南予 死者0人(±0人)うち高齢者0人(±0人)

(5) 高速 死者0人(±0人)

※ 方面別死者数は、高速隊を除く。

用語の意味等

- ・ 本資料における「交通事故」は、人の死亡又は負傷を伴うもの(人身事故)をいう。
 - ・ 「死者」とは、交通事故によって発生から24時間以内に亡くなった者をいう。
 - ・ 「重傷者」とは、交通事故によって負傷し、1か月以上の治療を要する者をいう。
 - ・ 「高齢者」とは、年齢が65歳以上の者をいう。
 - ・ 「若年者」とは、年齢が16歳以上24歳以下の者をいう。
 - ・ 事故類型の車両相互は自転車事故を含まない。
- ※ 「件数」「死傷者数」は速報値であり、修正されることもあります。

目 次

1 交通事故発生状況	
(1) 愛媛県の交通事故発生状況	1
(2) 全国の交通事故発生状況	1
(3) 四国の交通事故発生状況	1
(4) 警察署（隊）別交通事故発生状況（全事故）	2
(5) 警察署（隊）別交通事故発生状況（高齢者事故）	2
(6) 市町別交通事故発生状況（全事故）	3
(7) 市町別交通事故発生状況（高齢者事故）	3
(8) 都道府県別交通事故発生状況	4
2 交通事故の特徴（全事故）	
(1) 発生状況	5
(2) 時間別発生状況	5
(3) 道路形状別発生状況	5
(4) 事故類型別発生状況	5
(5) 当事者別発生状況	5
3 高齢者事故	
(1) 全事故に占める高齢者事故	6
(2) 時間別発生状況	6
(3) 道路形状別発生状況	6
(4) 事故類型別発生状況	6
(5) 当事者種別発生状況	6
(6) 原因別（1当）発生件数ワースト順位	6
4 交差点事故	
(1) 全事故に占める交差点事故	7
(2) 時間別発生状況	7
(3) 事故類型別発生状況	7
(4) 当事者別発生状況	7
(5) 原因別（1当）発生件数ワースト順位	7
5 自転車乗用中の事故	
(1) 全事故に占める自転車乗用中の事故	8
(2) 時間別発生状況	8
(3) 道路形状別発生状況	8
(4) 事故類型別発生状況	8
(5) 当事者別発生状況	8
(6) 原因別（1当）発生件数ワースト順位	8
6 飲酒事故（1当関与）	
(1) 全事故に占める飲酒事故	9
(2) 時間別発生状況	9
(3) 道路形状別発生状況	9
(4) 事故類型別発生状況	9
(5) 当事者別発生状況	9
(6) 当事車種別発生状況	9
7 昼夜別の交通事故発生状況及び特徴	
(1) 発生状況	10
(2) 道路形状別発生状況	10
(3) 事故類型別発生状況	10
(4) 当事者別発生状況	10
8 交通死亡事故の概況	
(1) 月別・署（隊）別・方面別死者数	11
(2) 交通死亡事故一覧表	12
(3) 各署当事者別等死者数一覧	13
9-1 警察署別・市町別死亡事故ゼロ記録（全死者）	
(1) 警察署・隊別	14
(2) 市町別	14
9-2 警察署別・市町別死亡事故ゼロ記録（高齢者）	
(1) 警察署・隊別	14
(2) 市町別	14

1 交通事故発生状況

(1) 愛媛県の交通事故発生状況

	令和8年	令和7年	増減数	増減率(%)	5年平均対比
発生件数	186	174	12	6.9	19.8
死者数	2	4	-2	-50.0	-3.0
うち高齢者	0	4	-4	-100.0	-4.0
構成率	0.0	100.0			
傷者数	201	190	11	5.8	20.6
うち重傷者	42	44	-2	-4.5	1.6

(2) 全国の交通事故発生状況

	令和8年	令和7年	増減数	増減率(%)
発生件数	23,429	23,293	136	0.6
死者数	196	234	-38	-16.2
うち高齢者	113	132	-19	-14.4
構成率(%)	57.7	56.4		
傷者数	27,420	27,302	118	0.4

(3) 四国の交通事故発生状況

	徳島県	香川県	愛媛県	高知県	計
発生件数	115	227	186	66	594
増減数	-22	-3	12	3	-10
増減率(%)	-16.1	-1.3	6.9	4.8	-1.7
死者数	2	3	2	1	8
増減数	1	0	-2	-1	-2
増減率(%)	100.0	0.0	-50.0	-50.0	-20.0
うち高齢者	1	1	0	1	3
増減数	0	0	-4	0	-4
増減率(%)	0.0	0.0	-100.0	0.0	-57.1
構成率(%)	50.0	33.3	0.0	100.0	37.5
全国ワースト順位	27	34	41	1	
傷者数	140	284	201	73	698
増減数	-15	15	11	11	22
増減率(%)	-9.7	5.6	5.8	17.7	3.3

(4) 警察署（隊）別交通事故発生状況（全事故）

	件 数			死者数			傷者数		
	本 年	前 年	増減数	本 年	前 年	増減数	本 年	前 年	増減数
四国中央	11	7	4	1		1	10	7	3
新 居 浜	22	10	12				24	11	13
西 条	12	14	-2				12	19	-7
西条西	8	5	3		1	-1	9	4	5
今 治	25	13	12				29	14	15
伯 方		2	-2					2	-2
松 山 東	46	37	9				49	40	9
松 山 西	13	23	-10				13	24	-11
松 山 南	21	29	-8	1	3	-2	21	30	-9
久万高原		1	-1					1	-1
伊 予	11	11					12	12	
大 洲	6	5	1				7	5	2
八 幡 浜	2	3	-1				2	4	-2
西 予	1	3	-2				1	3	-2
宇 和 島	7	6	1				11	6	5
愛 南									
高 速	1	5	-4				1	8	-7
東予方面	78	51	27	1	1		84	57	27
中予方面	91	101	-10	1	3	-2	95	107	-12
南予方面	16	17	-1				21	18	3
県内合計	186	174	12	2	4	-2	201	190	11

(5) 警察署（隊）別交通事故発生状況（高齢者事故）

	件数			死者数			傷者数		
	本 年	前 年	増減数	本 年	前 年	増減数	本 年	前 年	増減数
四国中央	4	1	3				1	1	
新 居 浜	7	3	4				2	1	1
西 条	4	6	-2				3	6	-3
西条西	4	3	1		1	-1	3	2	1
今 治	14	6	8				8	5	3
伯 方		1	-1					1	-1
松 山 東	18	10	8				9	4	5
松 山 西	7	12	-5				2	9	-7
松 山 南	9	13	-4		3	-3	3	4	-1
久万高原									
伊 予	7	3	4				4	2	2
大 洲	6	4	2				1	1	
八 幡 浜	1		1						
西 予		2	-2					1	-1
宇 和 島	4	3	1				3		3
愛 南									
高 速	1		1					1	-1
東予方面	33	20	13		1	-1	17	16	1
中予方面	41	38	3		3	-3	18	19	-1
南予方面	11	9	2				4	2	2
県内合計	86	67	19		4	-4	39	38	1

注 方面別は、高速を除く。

(6) 市町別交通事故発生状況（全事故）

	全事故						人口10万人当たり事故率						人口
	件数	順位	死者数	順位	傷者数	順位	件数	順位	死者数	順位	傷者数	順位	
四国中央市	11	5	1	1	10	6	13.7	8	1.2	1	12.4	10	80,349
新居浜市	22	3	0	3	24	3	19.6	4	0.0	3	21.4	3	112,017
西条市	20	4	0	3	21	4	19.4	5	0.0	3	20.4	5	102,924
今治市	26	2	0	3	30	2	17.7	6	0.0	3	20.4	4	146,721
上島町	0	15	0	3	0	15	0.0	15	0.0	3	0.0	15	5,961
松山市	73	1	1	1	75	1	14.8	7	0.2	2	15.2	9	494,362
東温市	2	12	0	3	2	12	6.1	13	0.0	3	6.1	13	32,756
砥部町	5	8	0	3	6	8	24.9	1	0.0	3	29.9	1	20,085
久万高原町	0	15	0	3	0	15	0.0	15	0.0	3	0.0	15	6,801
伊予市	7	6	0	3	7	7	20.0	3	0.0	3	20.0	6	34,992
松前町	4	9	0	3	5	9	13.3	9	0.0	3	16.6	7	30,083
内子町	3	10	0	3	4	10	20.6	2	0.0	3	27.4	2	14,589
大洲市	3	10	0	3	3	11	7.8	11	0.0	3	7.8	11	38,692
八幡浜市	2	12	0	3	2	12	6.8	12	0.0	3	6.8	12	29,583
伊方町	0	15	0	3	0	15	0.0	15	0.0	3	0.0	15	7,640
西予市	1	14	0	3	1	14	3.0	14	0.0	3	3.0	14	33,307
宇和島市	7	6	0	3	11	5	10.6	10	0.0	3	16.6	8	66,234
鬼北町	0	15	0	3	0	15	0.0	15	0.0	3	0.0	15	8,991
松野町	0	15	0	3	0	15	0.0	15	0.0	3	0.0	15	3,466
愛南町	0	15	0	3	0	15	0.0	15	0.0	3	0.0	15	18,337
合 計	186		2		201		14.4		0.2		15.6		1,287,890

(7) 市町別交通事故発生状況（高齢者事故）

	高齢者事故						高齢者人口1万人当たり事故率						高齢者人口
	件数	順位	死者数	順位	傷者数	順位	件数	順位	死者数	順位	傷者数	順位	
四国中央市	4	6	0	1	1	9	1.4	11	0.0	1	0.4	10	27,717
新居浜市	7	4	0	1	2	5	1.9	9	0.0	1	0.5	9	36,753
西条市	8	3	0	1	6	3	2.3	5	0.0	1	1.7	3	34,471
今治市	15	2	0	1	8	2	2.8	3	0.0	1	1.5	5	52,833
上島町	0	14	0	1	0	11	0.0	14	0.0	1	0.0	11	2,834
松山市	31	1	0	1	12	1	2.1	6	0.0	1	0.8	7	145,779
東温市	1	12	0	1	0	11	0.9	12	0.0	1	0.0	11	10,594
砥部町	2	10	0	1	2	5	2.8	4	0.0	1	2.8	1	7,089
久万高原町	0	14	0	1	0	11	0.0	14	0.0	1	0.0	11	3,470
伊予市	5	5	0	1	2	5	4.0	2	0.0	1	1.6	4	12,419
松前町	2	10	0	1	2	5	2.1	7	0.0	1	2.1	2	9,643
内子町	3	8	0	1	0	11	4.9	1	0.0	1	0.0	11	6,166
大洲市	3	8	0	1	1	9	2.0	8	0.0	1	0.7	8	14,976
八幡浜市	1	12	0	1	0	11	0.8	13	0.0	1	0.0	11	12,452
伊方町	0	14	0	1	0	11	0.0	14	0.0	1	0.0	11	3,824
西予市	0	14	0	1	0	11	0.0	14	0.0	1	0.0	11	14,855
宇和島市	4	6	0	1	3	4	1.5	10	0.0	1	1.1	6	27,399
鬼北町	0	14	0	1	0	11	0.0	14	0.0	1	0.0	11	4,220
松野町	0	14	0	1	0	11	0.0	14	0.0	1	0.0	11	1,644
愛南町	0	14	0	1	0	11	0.0	14	0.0	1	0.0	11	8,764
合 計	86		0		39		2.0		0.0		0.9		437,902

注 人口・高齢者人口は令和7年4月1日現在（愛媛県保健福祉部長寿介護課資料）

(8) 都道府県別交通事故発生状況

	死	者数		人	口
		人口10万人当たり			
			順位		順位
北海道	3	0.06	42	5,043,000	9
青森	2	0.17	22	1,165,000	31
岩手	3	0.26	11	1,145,000	32
宮城	3	0.13	32	2,248,000	14
秋田	1	0.11	33	897,000	39
山形	0	0.00	44	1,011,000	36
福島	1	0.06	43	1,743,000	21
東京	9	0.06	41	14,178,000	1
茨城	10	0.36	5	2,806,000	11
栃木	7	0.37	3	1,885,000	19
群馬	3	0.16	24	1,890,000	18
埼玉	7	0.10	37	7,332,000	5
千葉	14	0.22	16	6,251,000	6
神奈川	10	0.11	34	9,225,000	2
新潟	3	0.14	28	2,099,000	15
山梨	0	0.00	44	791,000	41
長野	2	0.10	35	1,987,000	16
静岡	5	0.14	29	3,527,000	10
富山	1	0.10	36	997,000	37
石川	1	0.09	38	1,098,000	33
福井	1	0.14	31	739,000	43
岐阜	5	0.26	12	1,916,000	17
愛知	13	0.17	21	7,460,000	4
三重	4	0.23	15	1,711,000	22
滋賀	5	0.36	4	1,402,000	26
京都	2	0.08	40	2,520,000	13
大阪	12	0.14	30	8,757,000	3
兵庫	9	0.17	23	5,337,000	7
奈良	2	0.16	26	1,285,000	27
和歌山	3	0.34	6	880,000	40
鳥取	1	0.19	20	531,000	47
島根	2	0.31	9	642,000	46
岡山	6	0.33	7	1,831,000	20
広島	6	0.22	17	2,714,000	12
山口	3	0.23	14	1,281,000	28
徳島	2	0.29	10	685,000	44
香川	3	0.33	8	917,000	38
愛媛	2	0.16	25	1,276,000	29
高知	1	0.15	27	656,000	45
福岡	11	0.22	18	5,092,000	8
佐賀	2	0.25	13	788,000	42
長崎	1	0.08	39	1,252,000	30
熊本	7	0.41	2	1,697,000	23
大分	0	0.00	44	1,085,000	34
宮崎	5	0.48	1	1,033,000	35
鹿児島	0	0.00	44	1,532,000	24
沖縄	3	0.20	19	1,466,000	25
合計	196	0.16		123,802,000	

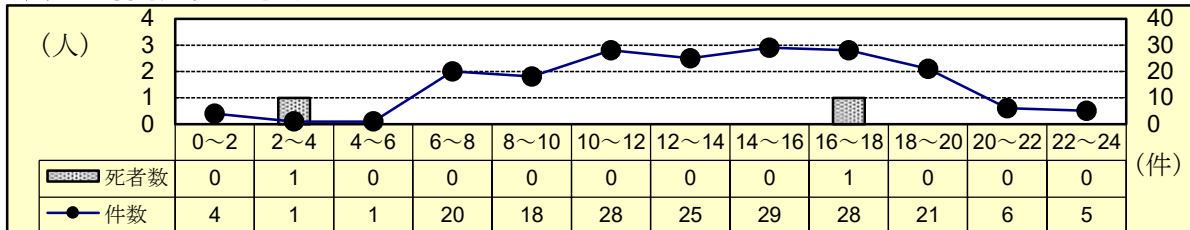
注 都道府県別人口は、令和6年10月1日現在（総務省統計局）

2 交通事故の特徴（全事故）

(1) 発生状況

	令和8年	令和7年	増減数	増減率(%)	5年平均対比
発 生 件 数	186	174	12	6.9	19.8
死 者 数	2	4	-2	-50.0	-3.0
傷 者 数	201	190	11	5.8	20.6

(2) 時間別発生状況



(3) 道路形状別発生状況

	令和8年			令和7年			増減数			増減率(%)		
	件数	死者数	傷者数	件数	死者数	傷者数	件数	死者数	傷者数	件数	死者数	傷者数
全 事 故	186	2	201	174	4	190	12	-2	11	6.9	-50.0	5.8
信 号	34	1	35	30		33	4	1	2	13.3		6.1
交 差 点	54		57	63		72	-9		-15	-14.3		-20.8
計	88	1	92	93		105	-5	1	-13	-5.4		-12.4
構成率(%)	47.3	50.0	45.8	53.4		55.3						
交 差 点 付 近	38		41	36	1	36	2	-1	5	5.6	-100.0	13.9
力 一 ブ	6		6	8		9	-2		-3	-25.0		-33.3
直 線 等	54	1	62	37	3	40	17	-2	22	45.9	-66.7	55.0

(4) 事故類型別発生状況

	令和8年			令和7年			増減数			増減率(%)		
	件数	死者数	傷者数	件数	死者数	傷者数	件数	死者数	傷者数	件数	死者数	傷者数
全 事 故	186	2	201	174	4	190	12	-2	11	6.9	-50.0	5.8
人 対 車	8		8	5		5	3		3	60.0		60.0
対・背面中	15		15	17	1	17	-2	-1	-2	-11.8	-100.0	-11.8
横 断 中	4	1	3	7	1	6	-3		-3	-42.9		-50.0
そ の 他	27	1	26	29	2	28	-2	-1	-2	-6.9	-50.0	-7.1
計	20		21	18		19	2		2	11.1		10.5
自 出 会 頭	7		8	11		11	-4		-3	-36.4		-27.3
転 右 左 折	6	1	5	5		5	1	1		20.0		
車 対 車	33	1	34	34		35	-1	1	-1	-2.9		-2.9
計	7		8	7	1	7		-1	1	-100.0		14.3
車 追 突	44		52	35		41	9		11	25.7		26.8
両 出 会 頭	40		43	38		47	2		-4	5.3		-8.5
相 互 右 折 時	12		12	10		10	2		2	20.0		20.0
互 左 折 時	5		5	7		8	-2		-3	-28.6		-37.5
そ の 他	14		17	9		9	5		8	55.6		88.9
計	122		137	106	1	122	16	-1	15	15.1	-100.0	12.3
車 両 単 独	4		4	5	1	5	-1	-1	-1	-20.0	-100.0	-20.0
列												

(5) 当事者別発生状況

	令和8年			令和7年			増減数			増減率(%)		
	当事者数	死者数	傷者数	当事者数	死者数	傷者数	当事者数	死者数	傷者数	当事者数	死者数	傷者数
全 事 故	368	2	201	343	4	190	25	-2	11	7.3	-50.0	5.8
こ 幼 児	1		3	1		1			2			200.0
ど 小 学 生	4		6	6		8	-2		-2	-33.3		-25.0
中 学 生	5		6				5		6			
計	10		15	7		9	3		6	42.9		66.7
高 校 生	7		5	11		11	-4		-6	-36.4		-54.5
高 齢 者	101		39	76	4	38	25	-4	1	32.9	-100.0	2.6
うちドライバー	83		20	59	2	19	24	-2	1	40.7	-100.0	5.3
そ の 他	250	2	142	249		132	1	2	10	0.4		7.6

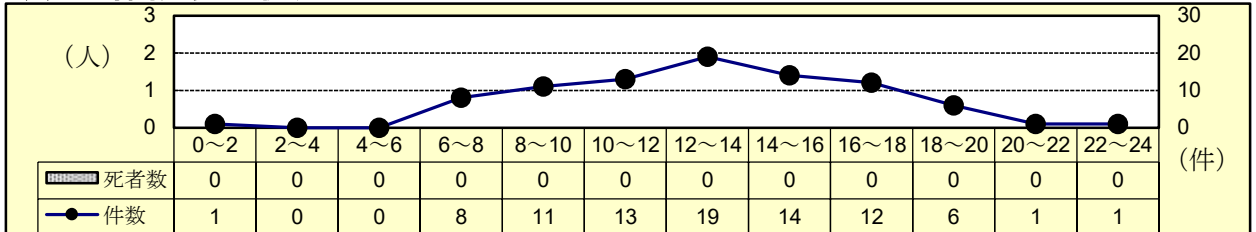
注 当事者数は、第1当事者と第2当事者の合計

3 高齢者事故

(1) 全事故に占める高齢者事故

区分	令和8年			令和7年			増減数			増減率(%)		
	件数	死者数	傷者数	件数	死者数	傷者数	件数	死者数	傷者数	件数	死者数	傷者数
全事故	186	2	201	174	4	190	12	-2	11	6.9	-50.0	5.8
高齢者	86		39	67	4	38	19	-4	1	28.4	-100.0	2.6
構成率(%)	46.2		19.4	38.5	100.0	20.0						

(2) 時間別発生状況



(3) 道路形状別発生状況

	令和8年			令和7年			増減数			増減率(%)		
	件数	死者数	傷者数	件数	死者数	傷者数	件数	死者数	傷者数	件数	死者数	傷者数
高齢者全事故	86		39	67	4	38	19	-4	1	28.4	-100.0	2.6
信号	17		7	17		8			-1			-12.5
その他	27		13	22		13	5			22.7		
計	44		20	39		21	5		-1	12.8		-4.8
構成率(%)	51.2		51.3	58.2		55.3						
交差点付近	13		7	16	1	10	-3	-1	-3	-18.8	-100.0	-30.0
力一杯	5		2	2		1	3		1	150.0		100.0
直線等	24		10	10	3	6	14	-3	4	140.0	-100.0	66.7

(4) 事故類型別発生状況

	令和8年			令和7年			増減数			増減率(%)		
	件数	死者数	傷者数	件数	死者数	傷者数	件数	死者数	傷者数	件数	死者数	傷者数
高齢者全事故	86		39	67	4	38	19	-4	1	28.4	-100.0	2.6
対・背面中	3		2	3		2						
横断中	12		7	11	1	6	1	-1	1	9.1	-100.0	16.7
その他	1		1	2	1	1	-1	-1		-50.0	-100.0	
計	16		10	16	2	9		-2	1	-100.0	-100.0	11.1
出会い頭	11		4	7		5	4		-1	57.1		-20.0
右左折時	5		2	6		1	-1		1	-16.7		100.0
その他	3		1	1			2		1	200.0		
計	19		7	14		6	5		1	35.7		16.7
正面衝突	3		1	4	1	1	-1	-1		-25.0	-100.0	
追突	14		6	10		8	4		-2	40.0		-25.0
出会い頭	24		10	10		8	14		2	140.0		25.0
右左折時	1		1	5		2	-4		-1	-80.0		-50.0
その他	2			1			1			100.0		
計	48		20	35	1	22	13	-1	-2	37.1	-100.0	-9.1
車両単独	3		2	2	1	1	1	-1	1	50.0	-100.0	100.0
列												

(5) 当事者種別発生状況

	令和8年			令和7年			増減数			増減率(%)		
	当事者数	死者数	傷者数	当事者数	死者数	傷者数	当事者数	死者数	傷者数	当事者数	死者数	傷者数
高齢者全事故	101		39	76	4	38	25	-4	1	32.9	-100.0	2.6
自動車	70		12	53	2	18	17	-2	-6	32.1	-100.0	-33.3
二輪車	13		11	6		5	7		6	116.7		120.0
自転車	8		6	7		6	1			14.3		
歩行者	10		10	10	2	9		-2	1		-100.0	11.1
その他												

注 当事者数は、第1当事者と第2当事者の合計

(6) 原因別(1当)発生件数ワースト順位

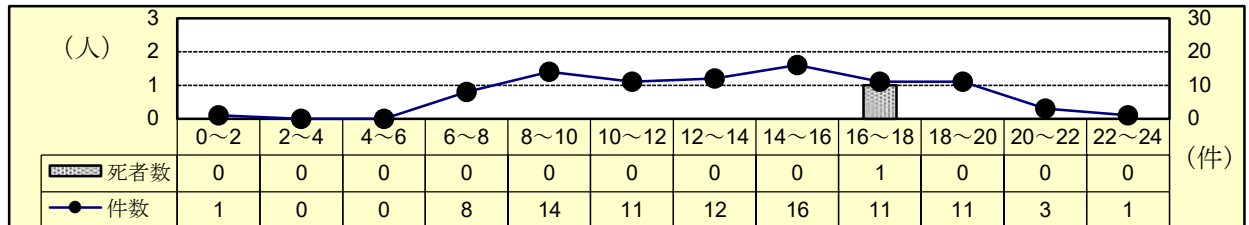
1位：前方不注意 2位：交差点安全進行 3位：横断歩行者妨害、信号無視

4 交差点事故

(1) 全事故に占める交差点事故

	令和8年			令和7年			増減数			増減率(%)		
	件数	死者数	傷者数	件数	死者数	傷者数	件数	死者数	傷者数	件数	死者数	傷者数
全 事 故	186	2	201	174	4	190	12	-2	11	6.9	-50.0	5.8
信 号	34	1	35	30		33	4	1	2	13.3		6.1
そ の 他	54		57	63		72	-9		-15	-14.3		-20.8
計	88	1	92	93		105	-5	1	-13	-5.4		-12.4
構成率(%)	47.3	50.0	45.8	53.4		55.3						

(2) 時間別発生状況



(3) 事故類型別発生状況

	令和8年			令和7年			増減数			増減率(%)		
	件数	死者数	傷者数	件数	死者数	傷者数	件数	死者数	傷者数	件数	死者数	傷者数
交 差 点 事 故	88	1	92	93		105	-5	1	-13	-5.4		-12.4
人 対 車												
対・背面中												
横 断 中	13		13	14		15	-1		-2	-7.1		-13.3
そ の 他				1		1	-1		-1	-100.0		-100.0
計	13		13	15		16	-2		-3	-13.3		-18.8
自 転 車 対 車												
出 会 い 頭	15		16	15		16						
右 左 折 時	7		8	10		10	-3		-2	-30.0		-20.0
そ の 他	2	1	1				2	1	1			
計	24	1	25	25		26	-1	1	-1	-4.0		-3.8
車 両 相 互												
正 面 衝 突	1		1				1		1			
追 突	6		7	3		3	3		4	100.0		133.3
出 会 い 頭	31		33	34		43	-3		-10	-8.8		-23.3
右 折 時	7		7	9		9	-2		-2	-22.2		-22.2
左 折 時	2		2	6		7	-4		-5	-66.7		-71.4
そ の 他	4		4	1		1	3		3	300.0		300.0
計	51		54	53		63	-2		-9	-3.8		-14.3
車 両 単 独												

(4) 当事者別発生状況

	令和8年			令和7年			増減数			増減率(%)		
	当事者数	死者数	傷者数	当事者数	死者数	傷者数	当事者数	死者数	傷者数	当事者数	死者数	傷者数
交 差 点 事 故	176	1	92	186		105	-10	1	-13	-5.4		-12.4
こども												
幼 児												
小 学 生	3		3	5		7	-2		-4	-40.0		-57.1
中 学 生	4		4				4		4			
小 学 計	7		7	5		7	2			40.0		
高 校 生	5		5	8		8	-3		-3	-37.5		-37.5
高 齢 者	54		20	46		21	8		-1	17.4		-4.8
うちドライバー	45		11	37		10	8		1	21.6		10.0
そ の 他	110	1	60	127		69	-17	1	-9	-13.4		-13.0

注 当事者数は、第1当事者と第2当事者の合計

(5) 原因別（1当）発生件数ワースト順位

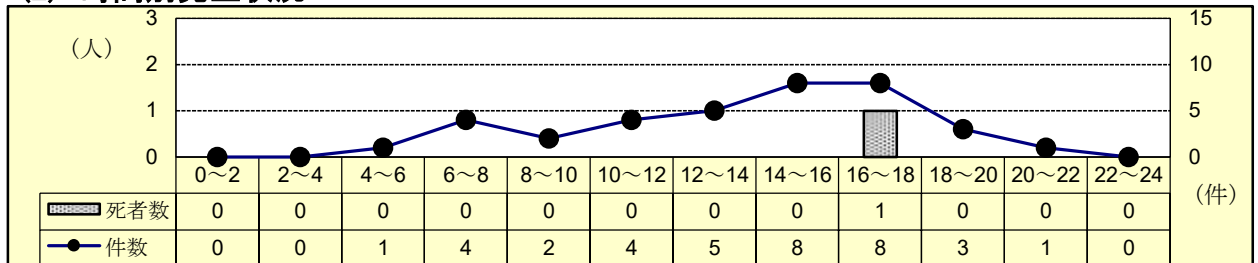
1位：交差点安全進行 2位：優先通行妨害 3位：信号無視

5 自転車乗用中の事故

(1) 全事故に占める自転車乗用中の事故

	令和8年			令和7年			増減数			増減率(%)		
	件数	死者数	傷者数	件数	死者数	傷者数	件数	死者数	傷者数	件数	死者数	傷者数
全 事 故	186	2	201	174	4	190	12	-2	11	6.9	-50.0	5.8
自転車乗用中	36	1	33	35		35	1	1	-2	2.9		-5.7
構成率(%)	19.4	50.0	16.4	20.1		18.4						

(2) 時間別発生状況



(3) 道路形状別発生状況

	令和8年			令和7年			増減数			増減率(%)		
	件数	死者数	傷者数	件数	死者数	傷者数	件数	死者数	傷者数	件数	死者数	傷者数
自転車乗用中	36	1	33	35		35	1	1	-2	2.9		-5.7
信号	9	1	9	8		8	1	1	1	12.5		12.5
その他	15		16	17		18	-2		-2	-11.8		-11.1
計	24	1	25	25		26	-1	1	-1	-4.0		-3.8
構成率(%)	66.7	100.0	75.8	71.4		74.3						
交差点付近	2		1	6		5	-4		-4	-66.7		-80.0
力一杯	1		1	1		1						
直線等	9		6	3		3	6		3	200.0		100.0

(4) 事故類型別発生状況

	令和8年			令和7年			増減数			増減率(%)		
	件数	死者数	傷者数	件数	死者数	傷者数	件数	死者数	傷者数	件数	死者数	傷者数
自転車乗用中	36	1	33	35		35	1	1	-2	2.9		-5.7
人対車両	3			1			2			200.0		
出会い頭	20		21	18		19	2		2	11.1		10.5
右左折	7		7	11		11	-4		-4	-36.4		-36.4
その他	6	1	4	5		5	1	1	-1	20.0		-20.0
計	33	1	32	34		35	-1	1	-3	-2.9		-8.6
車両相互			1						1			
車両単独												
列車												

注 車両相互の事故は、自転車以外の車両同士の事故

(5) 当事者別発生状況

区分	令和8年			令和7年			増減数			増減率(%)		
	当事者数	死者数	傷者数	当事者数	死者数	傷者数	当事者数	死者数	傷者数	当事者数	死者数	傷者数
自転車乗用中	37	1	33	37		35		1	-2			-5.7
幼児												
小学生	3		3	3		4			-1			-25.0
中学生	4		4				4		4			
計	7		7	3		4	4		3	133.3		75.0
高校生	5		4	11		10	-6		-6	-54.5		-60.0
高齢者	8		6	7		6	1			14.3		
その他	17	1	16	16		15	1	1	1	6.3		6.7

注 当事者数は、第1当事者と第2当事者の合計

(6) 原因別(1当)発生件数ワースト順位

1位：交差点安全進行、前方不注意、安全不確認

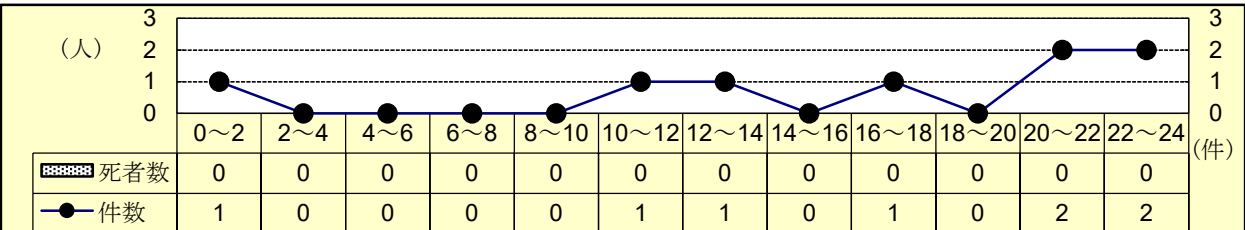
6 飲酒事故（1当関与）

(1) 全事故に占める飲酒事故

	令和8年			令和7年			増減数			増減率(%)		
	件数	死者数	傷者数	件数	死者数	傷者数	件数	死者数	傷者数	件数	死者数	傷者数
全事故	186	2	201	174	4	190	12	-2	11	6.9	-50.0	5.8
飲酒事故	8		8	3		3	5		5	166.7		166.7
構成率(%)	4.3		4.0	1.7		1.6						

注 飲酒事故は1当が自転車（駆動補助機付を含む。）以上、かつ、飲酒ありの事故による全死傷者数（以下同じ。）

(2) 時間別発生状況



(3) 道路形状別発生状況

区分	令和8年			令和7年			増減数			増減率(%)		
	件数	死者数	傷者数	件数	死者数	傷者数	件数	死者数	傷者数	件数	死者数	傷者数
飲酒全事故	8		8	3		3	5		5	166.7		166.7
信号その他	2		2				2		2			
交差点	2		2				2		2			
構成率(%)	25.0		25.0									
交差点付近	3		3	2		2	1		1	50.0		50.0
力一杯	1		1				1		1			
直線等	2		2	1		1	1		1	100.0		100.0

(4) 事故類型別発生状況

区分	令和8年			令和7年			増減数			増減率(%)		
	件数	死者数	傷者数	件数	死者数	傷者数	件数	死者数	傷者数	件数	死者数	傷者数
飲酒全事故	8		8	3		3	5		5	166.7		166.7
人対車両	1		1				1		1			
自転車対車両				1		1	-1		-1	-100.0		-100.0
正面衝突				2		2	-2		-2	-100.0		-100.0
追突	4		4				4		4			
出会い頭	2		2				2		2			
右左折												
その他	1		1				1		1			
計	7		7	2		2	5		5	250.0		250.0
車両単独												
列車												

(5) 当事者別発生状況

区分	令和8年			令和7年			増減数			増減率(%)		
	当事者数	死者数	傷者数	当事者数	死者数	傷者数	当事者数	死者数	傷者数	当事者数	死者数	傷者数
飲酒全事故	8		8	3		3	5		5	166.7		166.7
若年者	3		3				3		3			
高齢者	2		2				2		2			
その他	3		3	3		3						

(6) 当事車種別発生状況

区分	令和8年			令和7年			増減数			増減率(%)		
	当事者数	死者数	傷者数	当事者数	死者数	傷者数	当事者数	死者数	傷者数	当事者数	死者数	傷者数
飲酒全事故	8		8	3		3	5		5	166.7		166.7
自動車	8		8	3		3	5		5	166.7		166.7
二輪車												
自転車												

7 昼夜別の交通事故発生状況及び特徴

(1) 発生状況

		発生件数			死者数			傷者数		
		令和8年	令和7年	増減数	令和8年	令和7年	増減数	令和8年	令和7年	増減数
昼間	明	14	20	-6				15	23	-8
	昼	103	82	21	1	2	-1	116	89	27
	暮	8	10	-2				9	11	-2
	計	125	112	13	1	2	-1	140	123	17
夜間	暮	21	18	3		1	-1	21	20	1
	夜	34	37	-3	1	1		33	40	-7
	明	6	7	-1				7	7	
	計	61	62	-1	1	2	-1	61	67	-6
合計		186	174	12	2	4	-2	201	190	11

(2) 道路形状別発生状況

		昼間				夜間			
		件数		死者数		件数		死者数	
		令和8年	令和7年	令和8年	令和7年	令和8年	令和7年	令和8年	令和7年
全事故		125	112	1	2	61	62	1	2
交差点	信号	25	18	1		9	12		
	その他	39	44			15	19		
	計	64	62	1		24	31		
交差点付近		23	20			15	16		1
力一		4	6			2	2		
直線等		34	24		2	20	13	1	1

(3) 事故類型別発生状況

		昼間				夜間			
		件数		死者数		件数		死者数	
		令和8年	令和7年	令和8年	令和7年	令和8年	令和7年	令和8年	令和7年
全事故		125	112	1	2	61	62	1	2
人対車	対面	1	2			7	3		
	横断	6	6			9	11		1
	その他	2	3		1	2	4	1	
	計	9	11		1	18	18	1	1
自転車対車両		27	24	1		6	10		
車両相互	正面衝突	4	6		1	3	1		
	追突	29	23			15	12		
	出会い頭	34	28			6	10		
	右折時	6	5			6	5		
	左折時	4	7			1			
	その他の	10	6			4	3		
	計	87	75		1	35	31		
車両単独		2	2			2	3		1
列車									

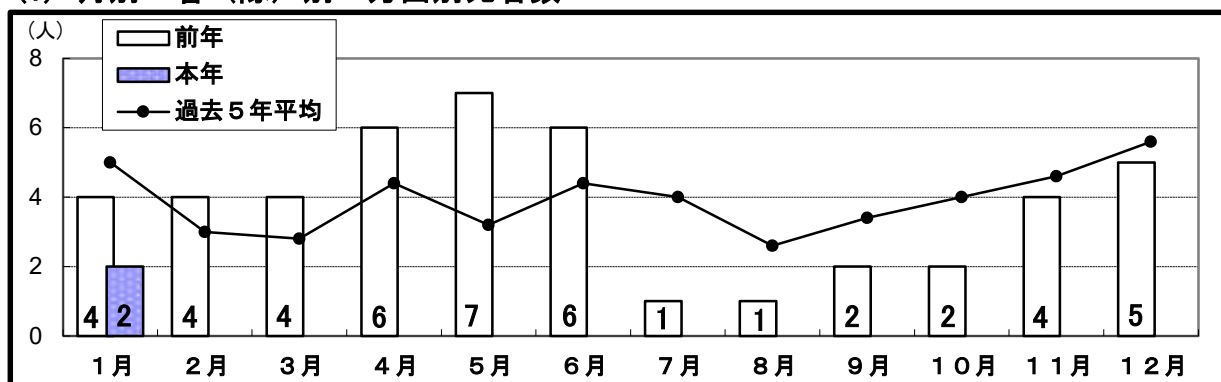
(4) 当事者別発生状況

		昼間				夜間			
		当事者数		死者数		当事者数		死者数	
		令和8年	令和7年	令和8年	令和7年	令和8年	令和7年	令和8年	令和7年
全事故		248	222	1	2	120	121	1	2
子ども	幼児	1	1						
	小学生	3	4			1	2		
	中学生	4				1			
	小計	8	5			2	2		
高校生		6	7			1	4		
高齢者		79	49		2	22	27		2
うちトライハ-		70	39		1	13	20		1
その他の		155	161	1		95	88	1	

注 当事者数は、第1当事者と第2当事者の合計

8 交通死亡事故の概況

(1) 月別・署（隊）別・方面別死者数



署（隊）別	1月	2月	3月	4月	5月	6月	7月	8月	9月	10月	11月	12月	計
四 国 中 央	本年 1												1
(同期比 +1)	前年												
新 居 浜	本年												
(同期比 ±0)	前年												
西 条	本年												
(同期比 ±0)	前年												
西 条 西	本年												
(同期比 -1)	前年 1												1
今 治	本年												
(同期比 ±0)	前年												
伯 方	本年												
(同期比 ±0)	前年												
松 山 東	本年												
(同期比 ±0)	前年												
松 山 西	本年												
(同期比 ±0)	前年												
松 山 南	本年 1												1
(同期比 -2)	前年 3												3
久 万 高 原	本年												
(同期比 ±0)	前年												
伊 予	本年												
(同期比 ±0)	前年												
大 洲	本年												
(同期比 ±0)	前年												
八 幡 浜	本年												
(同期比 ±0)	前年												
西 予	本年												
(同期比 ±0)	前年												
宇 和 島	本年												
(同期比 ±0)	前年												
愛 南	本年												
(同期比 ±0)	前年												
高 速	本年												
(同期比 ±0)	前年												
計	本年 2												2
(同期比 -2)	前年 4												4
東 予 方 面	本年 1												1
(同期比 ±0)	前年 1												1
中 予 方 面	本年 1												1
(同期比 -2)	前年 3												3
南 予 方 面	本年												
(同期比 ±0)	前年												

注 方面別は、高速を除く。

(2) 交通死亡事故一覧表

件数	死者数	発 生 場 所 ・ 日 時 天 候 署 名 ・ 死 者	路 線 ・ 道 路 形 状 事 故 類 型 ・ 地 形	当 事 者 種 別	性 別 年 齢	被 害 程 度
1	1	松山市朝生田町5丁目1番25号先路上 1月19日(月) 16時05分頃 <昼昼> 晴 松山南署①	市道 その他交差点・直線平坦 自転車対車両 人口集中地区	大型特殊 (自)	男性 53歳	なし
				自転車	男性 33歳	死亡
2	2	四国中央市三島紙屋町628番地先路上 1月22日(木) 2時20分頃 <夜夜> 曇 四国中央署①	国道11号 単路・直線平坦 人対車両 人口集中地区	普通乗用 (自)	男性 54歳	なし
				歩行者	男性 39歳	死亡
※ 1月29日計上						

(3) 各署当事者別等死者数一覧

署別			全死者数	当事者別						道路別					道路形状別				昼夜		状態別					
				未就園児	就園児	小学生	中学生	高校生	高齢者	その他	国道	県道	市町道	高速道	その他	交差点付近	カーブ	直線等	踏切	昼間	夜間	歩行中	四輪車運転中	四輪車同乗中	二輪車運転中	二輪車同乗中
四国中央	本年	1						1	1							1		1	1							
	前年	1						1	1							1		1	1							
新居浜	本年																									
	前年																									
西条	本年																									
	前年																									
西条西	本年																									
	前年																									
今治	本年	1					1		1							1		1	1							
	前年	-1					-1		-1							-1		-1	-1							
伯方	本年																									
	前年																									
松山東	本年																									
	前年																									
松山西	本年																									
	前年																									
松山南	本年	1						1		1			1					1							1	
	前年	3					3	1	1	1			1	1	2		2	1	2	1						
久万高原	本年	-2					-3	1	-1			-1	1	-1	-2		-1	-1	-2	-1					1	
	前年																									
伊予	本年																									
	前年																									
大洲	本年																									
	前年																									
八幡浜	本年																									
	前年																									
西予	本年																									
	前年																									
宇和島	本年																									
	前年																									
愛南	本年																									
	前年																									
高速	本年																									
	前年																									
計	本年	2					2	1	1			1		1		1		1	1	1					1	
	前年	4					4	1	1	1	1		1	3		2	2	2	2							
	本年	-2					-4	2	-1			-1	1	-1	-2		-1	-1	-1	-2					1	

9-1 警察署別・市町別死亡事故ゼロ記録（全死者）

（令和8年1月31日現在）

(1) 警察署・隊別

署(隊)	最終事故	ゼロ日数	発生市町名
久万高原	2024/05/25	616	久万高原町
宇和島	2024/10/14	474	宇和島市
西条西	2025/01/15	381	西条市
伊予	2025/04/04	302	松前町
八幡浜	2025/05/18	258	八幡浜市
西予	2025/05/19	257	西予市
大洲	2025/06/05	240	内子町
西条	2025/06/22	223	西条市
今治	2025/06/24	221	今治市
伯方	2025/11/11	81	今治市
高速隊	2025/11/22	70	四国中央市
松山西	2025/12/09	53	松山市
新居浜	2025/12/13	49	新居浜市
愛南	2025/12/14	48	愛南町
松山東	2025/12/23	39	松山市
松山南	2026/01/19	12	松山市
四国中央	2026/01/22	9	四国中央市

(2) 市町別（高速道除く。）

市町名	最終事故	ゼロ日数	市町名	最終事故	ゼロ日数
松野町	2015/08/21	3,816	内子町	2025/06/05	240
鬼北町	2023/11/05	818	西条市	2025/06/22	223
伊予市	2023/12/17	776	宇和島市	2025/07/17	198
久万高原町	2024/05/25	616	砥部町	2025/09/29	124
伊方町	2024/06/10	600	今治市	2025/11/11	81
松前町	2025/04/04	302	東温市	2025/11/23	69
上島町	2025/04/17	289	新居浜市	2025/12/13	49
八幡浜市	2025/05/18	258	愛南町	2025/12/14	48
西予市	2025/05/19	257	松山市	2026/01/19	12
大洲市	2025/05/22	254	四国中央市	2026/01/22	9

9-2 警察署別・市町別死亡事故ゼロ記録（高齢者）

(1) 警察署・隊別

署(隊)	最終事故	ゼロ日数	発生市町名
愛南	2023/11/30	793	愛南町
高速隊	2024/01/03	759	四国中央市
久万高原	2024/01/08	754	久万高原町
八幡浜	2024/06/10	600	伊方町
西条	2024/07/11	569	西条市
宇和島	2024/10/14	474	宇和島市
西条西	2025/01/15	381	西条市
伊予	2025/04/04	302	松前町
西予	2025/05/19	257	西予市
大洲	2025/06/05	240	内子町
今治	2025/06/24	221	今治市
伯方	2025/11/11	81	今治市
松山南	2025/11/23	69	東温市
松山西	2025/12/09	53	松山市
新居浜	2025/12/13	49	新居浜市
松山東	2025/12/23	39	松山市
四国中央	2025/12/30	32	四国中央市

(2) 市町別（高速道除く。）

市町名	最終事故	ゼロ日数	市町名	最終事故	ゼロ日数
松野町	2015/08/21	3,816	上島町	2025/04/17	289
鬼北町	2023/11/05	818	西予市	2025/05/19	257
愛南町	2023/11/30	793	大洲市	2025/05/22	254
伊予市	2023/12/17	776	内子町	2025/06/05	240
久万高原町	2024/01/08	754	砥部町	2025/09/29	124
八幡浜市	2024/04/10	661	今治市	2025/11/11	81
伊方町	2024/06/10	600	東温市	2025/11/23	69
宇和島市	2024/10/14	474	新居浜市	2025/12/13	49
西条市	2025/01/15	381	松山市	2025/12/23	39
松前町	2025/04/04	302	四国中央市	2025/12/30	32

注1 死亡事故ゼロ記録（全死者）は、昭和43年1月1日から計上

2 死亡事故ゼロ記録（高齢者）は、65歳以上を高齢者として昭和63年1月1日から計上

令和8年4月1日開始

自転車の交通違反に 「交通反則通告制度」



「青切符」が導入されます！

16歳以上の自転車をはじめとする軽車両の交通違反者に対し、自動車等と同様に「交通反則通告制度」いわゆる「青切符」が適用されます。



対象となる行為は100種類以上



反則金額は原付と同一

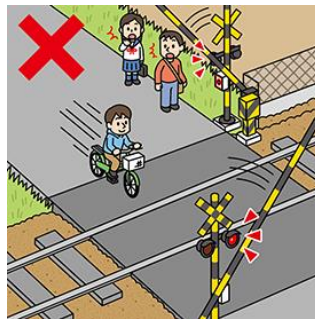
こんな違反は反則金の対象です！

ながらスマホ



反則金 12,000円

遮断踏切立入り



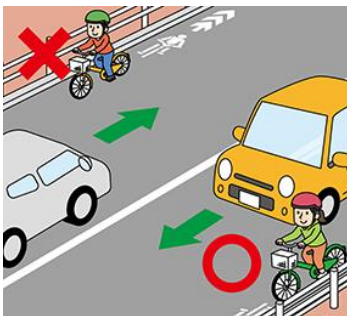
反則金 7,000円

信号無視



反則金 6,000円

通行区分違反



反則金 6,000円

一時不停止

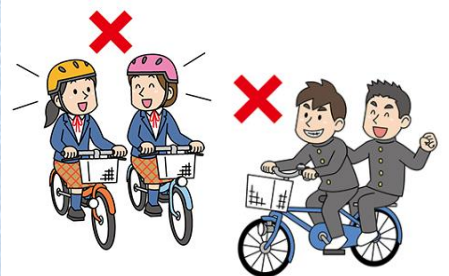


イヤホンの使用

(必要な音が聞こえないなどの場合)

反則金 5,000円

並進・二人乗り



反則金 3,000円

※ 飲酒運転などの悪質な違反については、これまでとおり刑事処分対象となり、「赤切符」等で処理されます。

自転車は車のなかまです。交通ルールを守り、
必ずヘルメットを着用しましょう！

愛媛県警察





自転車をはじめとする軽車両の反則行為と反則金の額



令和8年4月1日施行

反則行為の種類			反則金の額 (円)
携帯電話使用等（保持）※1			12,000
放置 駐 車 違 反	駐停車禁止 場所等	高齢運転者等専用場所等	12,000
		高齢運転者等専用場所等以外	10,000
	駐車禁止 場所等	高齢運転者等専用場所等	11,000
		高齢運転者等専用場所等以外	9,000
遮断踏切立入り			7,000
速度 超 過	25km以上30km未満		12,000
	20km以上25km未満		10,000
	15km以上20km未満		7,000
	15km未満		6,000
駐 停 車 違 反	駐停車禁止 場所等	高齢運転者等専用場所等	9,000
		高齢運転者等専用場所等以外	7,000
	駐車禁止 場所等	高齢運転者等専用場所等	8,000
		高齢運転者等専用場所等以外	6,000
信号無視		赤色等	6,000
		点滅	5,000
通行区分違反			6,000
追越し違反			
踏切不停止等			
交差点安全進行義務違反			
環状交差点安全進行義務違反			
横断歩行者等妨害等			5,000
安全運転義務違反			
通行禁止違反			
歩行者用道路徐行違反			
歩行者等側方通過義務違反			
急ブレーキ禁止違反			
法定横断等禁止違反			
路面電車後方不停止			
優先道路通行車妨害等			
環状交差点通行車妨害等			
徐行場所違反			
指定場所一時不停止等			
幼児等通行妨害			
安全地帯徐行違反			
被側方通過車義務違反			
通行帯違反			
道路外出右左折合図車妨害			
指定横断等禁止違反			
車間距離不保持			
進路変更禁止違反			
追い付かれた車両の義務違反			

反則行為の種類		反則金の額 (円)
乗合自動車発進妨害		5,000
割込み等		
交差点右左折等合図車妨害		
交差点優先車妨害		
緊急車妨害等		
交差点等進入禁止違反		
無灯火		
減光等義務違反		
合図不履行	※ 1	
合図制限違反	※ 1	
警音器吹鳴義務違反	※ 1	
乗車積載方法違反		
軽車両整備不良		
自転車制動装置不良		
泥はね運転		
転落等防止措置義務違反		
転落積載物等危険防止措置義務違反		
安全不確認ドア開放等		
停止措置義務違反		
公安委員会遵守事項違反		
通行許可条件違反		3,000
歩道徐行等義務違反	※ 2	
路側帯進行方法違反		
並進禁止違反		
軌道敷内違反		
道路外出右左折方法違反		
交差点右左折方法違反		
環状交差点左折等方法違反		
軽車両乗車積載制限違反		
制限外許可条件違反		
原付等牽引違反		
自転車道通行義務違反	※ 2	
警音器使用制限違反		

※1 自転車対象（自転車以外の軽車両を除く）※2 普通自転車対象

交通反則通告制度とは？

