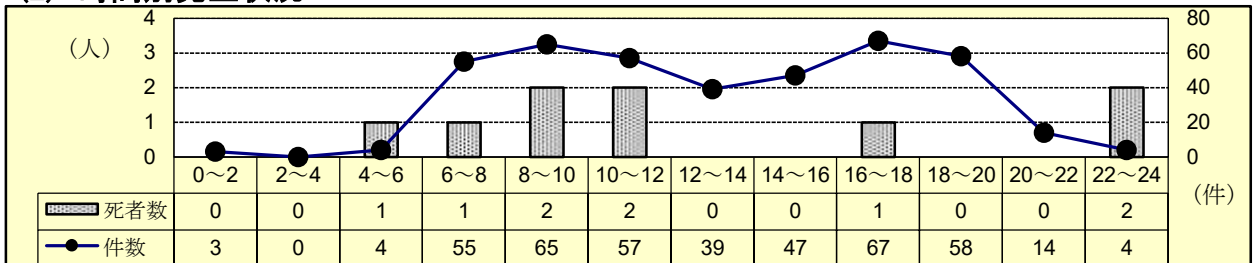


## 5 自転車乗用中の事故

### (1) 全事故に占める自転車乗用中の事故

	令和7年			令和6年			増減数			増減率(%)		
	件数	死者数	傷者数	件数	死者数	傷者数	件数	死者数	傷者数	件数	死者数	傷者数
全 事 故	2,077	46	2,237	2,074	52	2,271	3	-6	-34	0.1	-11.5	-1.5
自転車乗用中	413	9	399	425	7	404	-12	2	-5	-2.8	28.6	-1.2
構成率(%)	19.9	19.6	17.8	20.5	13.5	17.8						

### (2) 時間別発生状況



### (3) 道路形状別発生状況

	令和7年			令和6年			増減数			増減率(%)		
	件数	死者数	傷者数	件数	死者数	傷者数	件数	死者数	傷者数	件数	死者数	傷者数
自転車乗用中	413	9	399	425	7	404	-12	2	-5	-2.8	28.6	-1.2
信号	75	1	75	105		103	-30	1	-28	-28.6		-27.2
その他	219	4	215	206	3	198	13	1	17	6.3	33.3	8.6
計	294	5	290	311	3	301	-17	2	-11	-5.5	66.7	-3.7
構成率(%)	71.2	55.6	72.7	73.2	42.9	74.5						
交差点付近	45		42	33		32	12		10	36.4		31.3
力一杯	6		6	10	1	8	-4	-1	-2	-40.0	-100.0	-25.0
直線等	68	4	61	71	3	63	-3	1	-2	-4.2	33.3	-3.2

### (4) 事故類型別発生状況

	令和7年			令和6年			増減数			増減率(%)		
	件数	死者数	傷者数	件数	死者数	傷者数	件数	死者数	傷者数	件数	死者数	傷者数
自転車乗用中	413	9	399	425	7	404	-12	2	-5	-2.8	28.6	-1.2
人対車両	8			12			-4			-33.3		
出会い頭	254	6	249	250	3	244	4	3	5	1.6	100.0	2.0
右左折	98	1	99	110		109	-12	1	-10	-10.9		-9.2
その他	49	1	46	43		43	6	1	3	14.0		7.0
計	401	8	394	403	3	396	-2	5	-2	-0.5	166.7	-0.5
車両相互			2			2						
車両単独	4	1	3	10	4	6	-6	-3	-3	-60.0	-75.0	-50.0
列車												

注 車両相互の事故は、自転車以外の車両同士の事故

### (5) 当事者別発生状況

区分	令和7年			令和6年			増減数			増減率(%)		
	当事者数	死者数	傷者数	当事者数	死者数	傷者数	当事者数	死者数	傷者数	当事者数	死者数	傷者数
自転車乗用中	427	9	399	434	7	404	-7	2	-5	-1.6	28.6	-1.2
子ども			1						1			
小学生	28		28	22		22	6		6	27.3		27.3
中学生	34		34	39		37	-5		-3	-12.8		-8.1
計	62		63	61		59	1		4	1.6		6.8
高校生	89		83	77		71	12		12	15.6		16.9
高齢者	77	6	69	83	6	73	-6		-4	-7.2		-5.5
その他	199	3	184	213	1	201	-14	2	-17	-6.6	200.0	-8.5

注 当事者数は、第1当事者と第2当事者の合計

### (6) 原因別(1当)発生件数ワースト順位

1位：一時不停止 2位：安全不確認 3位：交差点安全進行