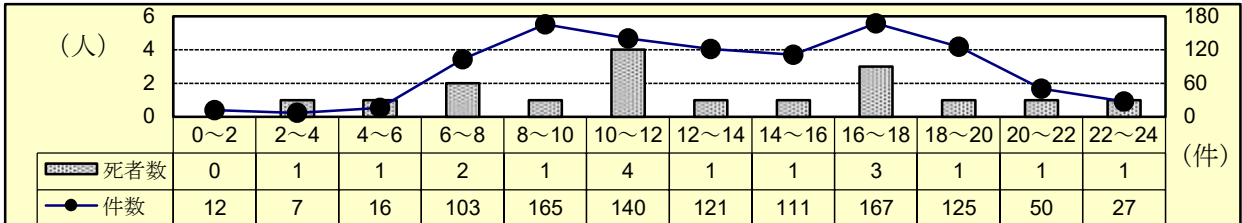


4 交差点事故

(1) 全事故に占める交差点事故

	令和7年			令和6年			増減数			増減率(%)		
	件数	死者数	傷者数	件数	死者数	傷者数	件数	死者数	傷者数	件数	死者数	傷者数
全 事 故	2,077	46	2,237	2,074	52	2,271	3	-6	-34	0.1	-11.5	-1.5
信 号	335	2	358	354	2	381	-19		-23	-5.4		-6.0
交 差 点	709	15	744	632	8	681	77	7	63	12.2	87.5	9.3
計	1,044	17	1,102	986	10	1,062	58	7	40	5.9	70.0	3.8
構成率(%)	50.3	37.0	49.3	47.5	19.2	46.8						

(2) 時間別発生状況



(3) 事故類型別発生状況

	令和7年			令和6年			増減数			増減率(%)		
	件数	死者数	傷者数	件数	死者数	傷者数	件数	死者数	傷者数	件数	死者数	傷者数
交 差 点 事 故	1044	17	1,102	986	10	1,062	58	7	40	5.9	70.0	3.8
人 対 車												
対・背面中	3	1	2	2		2	1	1		50.0		
横 断 中	130	5	130	113	4	113	17	1	17	15.0	25.0	15.0
そ の 他	9		9	8		8	1		1	12.5		12.5
計	142	6	141	123	4	123	19	2	18	15.4	50.0	14.6
自 転 車 対 車												
出 会 い 頭	207	4	207	206	3	205	1	1	2	0.5	33.3	1.0
右 左 折 時	77	1	78	95		95	-18	1	-17	-18.9		-17.9
そ の 他	7		7	7		7						
計	291	5	292	308	3	307	-17	2	-15	-5.5	66.7	-4.9
車 両 相 互												
正 面 衝 突	6		7	6		13			-6			-46.2
追 突	53	1	61	48		55	5	1	6	10.4		10.9
出 会 い 頭	353	4	390	344	2	391	9	2	-1	2.6	100.0	-0.3
右 折 時	128		138	97		109	31		29	32.0		26.6
左 折 時	34		35	31		32	3		3	9.7		9.4
そ の 他	28		29	23		27	5		2	21.7		7.4
計	602	5	660	549	2	627	53	3	33	9.7	150.0	5.3
車 両 単 独	9	1	9	6	1	5	3		4	50.0		80.0

(4) 当事者別発生状況

	令和7年			令和6年			増減数			増減率(%)		
	当事者数	死者数	傷者数	当事者数	死者数	傷者数	当事者数	死者数	傷者数	当事者数	死者数	傷者数
交 差 点 事 故	2,079	17	1,102	1,966	10	1,062	113	7	40	5.7	70.0	3.8
こども												
幼 児	1		3	3		5	-2		-2	-66.7		-40.0
小 学 生	32		35	28		31	4		4	14.3		12.9
中 学 生	29		30	30		30	-1			-3.3		
小 計	62		68	61		66	1		2	1.6		3.0
高 校 生	70		69	64		66	6		3	9.4		4.5
高 齢 者	553	15	226	493	7	225	60	8	1	12.2	114.3	0.4
うちドライバー	435	5	106	385	1	109	50	4	-3	13.0	400.0	-2.8
そ の 他	1,394	2	739	1,348	3	705	46	-1	34	3.4	-33.3	4.8

注 当事者数は、第1当事者と第2当事者の合計

(5) 原因別(1当)発生件数ワースト順位

1位: 交差点安全進行 2位: 一時不停止 3位: 横断歩行者妨害 4位: 信号無視 5位: 徐行