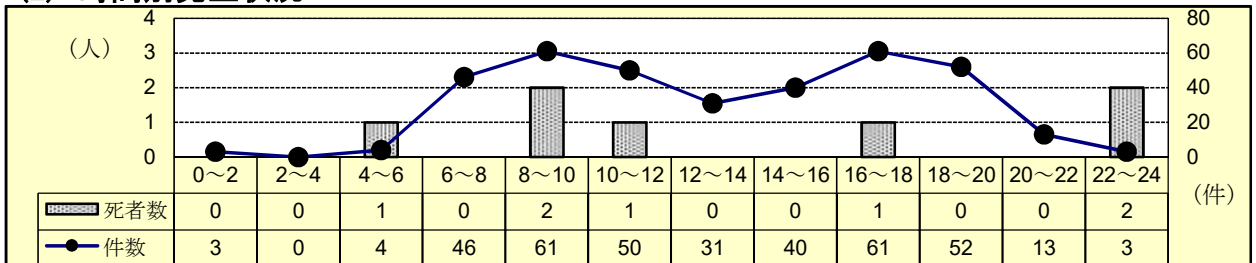


5 自転車乗用中の事故

(1) 全事故に占める自転車乗用中の事故

	令和7年			令和6年			増減数			増減率(%)		
	件数	死者数	傷者数	件数	死者数	傷者数	件数	死者数	傷者数	件数	死者数	傷者数
全 事 故	1,860	41	2,001	1,887	46	2,068	-27	-5	-67	-1.4	-10.9	-3.2
自転車乗用中	364	7	354	387	7	367	-23		-13	-5.9		-3.5
構成率(%)	19.6	17.1	17.7	20.5	15.2	17.7						

(2) 時間別発生状況



(3) 道路形状別発生状況

	令和7年			令和6年			増減数			増減率(%)		
	件数	死者数	傷者数	件数	死者数	傷者数	件数	死者数	傷者数	件数	死者数	傷者数
自転車乗用中	364	7	354	387	7	367	-23		-13	-5.9		-3.5
信号	67		68	96		94	-29		-26	-30.2		-27.7
その他	198	3	194	184	3	177	14		17	7.6		9.6
計	265	3	262	280	3	271	-15		-9	-5.4		-3.3
構成率(%)	72.8	42.9	74.0	72.4	42.9	73.8						
交差点付近	34		32	30		29	4		3	13.3		10.3
力一杯	5		5	9	1	7	-4	-1	-2	-44.4	-100.0	-28.6
直線等	60	4	55	68	3	60	-8	1	-5	-11.8	33.3	-8.3

(4) 事故類型別発生状況

	令和7年			令和6年			増減数			増減率(%)		
	件数	死者数	傷者数	件数	死者数	傷者数	件数	死者数	傷者数	件数	死者数	傷者数
自転車乗用中	364	7	354	387	7	367	-23		-13	-5.9		-3.5
人対車両	6			12			-6			-50.0		
出会い頭	225	5	221	226	3	221	-1	2		-0.4	66.7	
右左折	87		88	100		99	-13		-11	-13.0		-11.1
その他	42	1	40	39		39	3	1	1	7.7		2.6
計	354	6	349	365	3	359	-11	3	-10	-3.0	100.0	-2.8
車両相互			2			2						
車両単独	4	1	3	10	4	6	-6	-3	-3	-60.0	-75.0	-50.0
列車												

注 車両相互の事故は、自転車以外の車両同士の事故

(5) 当事者別発生状況

区分	令和7年			令和6年			増減数			増減率(%)		
	当事者数	死者数	傷者数	当事者数	死者数	傷者数	当事者数	死者数	傷者数	当事者数	死者数	傷者数
自転車乗用中	377	7	354	395	7	367	-18		-13	-4.6		-3.5
子ども			1						1			
小学生	27		27	20		20	7		7	35.0		35.0
中学生	28		29	36		34	-8		-5	-22.2		-14.7
計	55		57	56		54	-1		3	-1.8		5.6
高校生	79		74	67		62	12		12	17.9		19.4
高齢者	70	4	64	73	6	63	-3	-2	1	-4.1	-33.3	1.6
その他	173	3	159	199	1	188	-26	2	-29	-13.1	200.0	-15.4

注 当事者数は、第1当事者と第2当事者の合計

(6) 原因別(1当)発生件数ワースト順位

1位：一時不停止 2位：安全不確認 3位：交差点安全進行