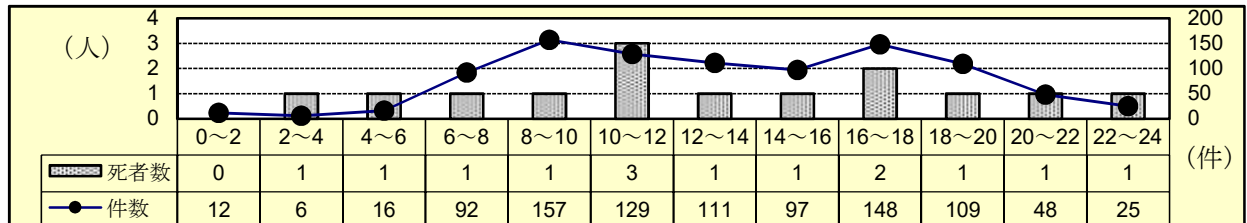


## 4 交差点事故

### (1) 全事故に占める交差点事故

	令和7年			令和6年			増減数			増減率(%)		
	件数	死者数	傷者数	件数	死者数	傷者数	件数	死者数	傷者数	件数	死者数	傷者数
全 事 故	1,860	41	2,001	1,887	46	2,068	-27	-5	-67	-1.4	-10.9	-3.2
信 号	306	1	328	326	1	351	-20		-23	-6.1		-6.6
交 差 点 そ の 他	644	13	678	567	7	614	77	6	64	13.6	85.7	10.4
計	950	14	1,006	893	8	965	57	6	41	6.4	75.0	4.2
構成率(%)	51.1	34.1	50.3	47.3	17.4	46.7						

### (2) 時間別発生状況



### (3) 事故類型別発生状況

	令和7年			令和6年			増減数			増減率(%)		
	件数	死者数	傷者数	件数	死者数	傷者数	件数	死者数	傷者数	件数	死者数	傷者数
交 差 点 事 故	950	14	1,006	893	8	965	57	6	41	6.4	75.0	4.2
人 対 車												
対・背面中	3	1	2	2		2	1	1		50.0		
横 断 中	120	4	120	100	2	101	20	2	19	20.0	100.0	18.8
そ の 他	9		9	8		8	1		1	12.5		12.5
計	132	5	131	110	2	111	22	3	20	20.0	150.0	18.0
自 転 車 対 車												
出 会 い 頭	186	3	186	185	3	184	1		2	0.5		1.1
右 左 折 時	70		71	86		86	-16		-15	-18.6		-17.4
そ の 他	6		6	6		6						
計	262	3	263	277	3	276	-15		-13	-5.4		-4.7
車 両 相 互												
正 面 衝 突	5		6	6		13	-1		-7	-16.7		-53.8
追 突	45	1	52	45		52		1				
出 会 い 頭	323	4	360	312	2	355	11	2	5	3.5	100.0	1.4
右 折 時	113		122	89		100	24		22	27.0		22.0
左 折 時	32		33	28		29	4		4	14.3		13.8
そ の 他	29		30	21		25	8		5	38.1		20.0
計	547	5	603	501	2	574	46	3	29	9.2	150.0	5.1
車 両 単 独	9	1	9	5	1	4	4		5	80.0		125.0

### (4) 当事者別発生状況

	令和7年			令和6年			増減数			増減率(%)		
	当事者数	死者数	傷者数	当事者数	死者数	傷者数	当事者数	死者数	傷者数	当事者数	死者数	傷者数
交 差 点 事 故	1,891	14	1,006	1,781	8	965	110	6	41	6.2	75.0	4.2
こども												
幼 児	1		3	3		5	-2		-2	-66.7		-40.0
小 学 生	30		33	26		29	4		4	15.4		13.8
中 学 生	26		27	27		27	-1			-3.7		
小 計	57		63	56		61	1		2	1.8		3.3
高 校 生	63		62	54		57	9		5	16.7		8.8
高 齢 者	503	12	207	442	6	200	61	6	7	13.8	100.0	3.5
うちドライバー	393	5	93	347	1	97	46	4	-4	13.3	400.0	-4.1
そ の 他	1,268	2	674	1,229	2	647	39		27	3.2		4.2

注 当事者数は、第1当事者と第2当事者の合計

### (5) 原因別(1当)発生件数ワースト順位

1位：交差点安全進行 2位：一時不停止 3位：信号無視 4位：横断歩行者妨害 5位：徐行