

交通事故発生状況

～令和7年11月末～



愛媛県警察本部

※数値は、作成日時点の速報値であり、今後変更となる場合があります。

交通事故発生状況

1 交通事故発生状況

- ◇ 事故は前年と比較し、発生件数・死者数・傷者数ともに減少した。
- ◇ 高齢者事故は前年と比較し、死者数・傷者数は減少したが、発生件数は増加した。

2 全交通事故の主な特徴

- ◇ 事故類型別では、出会い頭事故(自転車含む)が605件と最も多く発生し、全体の32.5%を占める。
- ◇ 道路形状別では、交差点での事故が950件発生し、全体の51.1%を占める。
- ◇ 発生時間別では、16時～18時の間に296件発生し、全体の15.9%を占める。

3 交通死亡事故の特徴

(1) 県下 死者41人(－5人)うち高齢者27人(－2人)

- ◇ 人口10万人当たりの死者数は、3.21人で全国ワースト7位である。
- ◇ 死者41人中、12人が高齢ドライバーである。(構成率 29.3%)
- ◇ 死者41人中、14人が歩行者であり、前年よりも3人増加している。(構成率 34.1%)
- ◇ 死亡事故41件中、人対車両が11件であり、そのうち横断中の事故が7件発生している。

(2) 東予 死者16人(－1人)うち高齢者13人(＋5人)

- ◇ 死亡事故16件中、5件が夜間に発生している。(構成率 31.3%)
- ◇ 死亡事故16件中、6件が車両単独の事故である。(構成率 37.5%)

(3) 中予 死者15人(＋3人)うち高齢者10人(＋1人)

- ◇ 死亡事故15件中、6件が夜間に発生している。(構成率 40.0%)
- ◇ 死者15人中、8人が歩行者である。(構成率 53.3%)

(4) 南予 死者7人(－7人)うち高齢者4人(－6人)

- ◇ 死者7人中、4人が自転車又は歩行者である。(構成率 57.1%)
- ◇ 死亡事故7件中、3件が車両単独の事故である。(構成率 42.9%)

(5) 高速 死者3人(±0人)、内訳は、正面衝突が1人、車両単独が2人である。

※ 方面別死者数は、高速隊を除く。

用語の意味等

- ・ 本資料における「交通事故」は、人の死亡又は負傷を伴うもの(人身事故)をいう。
 - ・ 「死者」とは、交通事故によって発生から24時間以内に亡くなった者をいう。
 - ・ 「重傷者」とは、交通事故によって負傷し、1か月以上の治療を要する者をいう。
 - ・ 「高齢者」とは、年齢が65歳以上の者をいう。
 - ・ 「若年者」とは、年齢が16歳以上24歳以下の者をいう。
 - ・ 事故類型の車両相互は自転車事故を含まない。
- ※ 「件数」「死傷者数」は速報値であり、修正されることもあります。

目 次

1 交通事故発生状況	
(1) 愛媛県の交通事故発生状況	1
(2) 全国の交通事故発生状況	1
(3) 四国の交通事故発生状況	1
(4) 警察署（隊）別交通事故発生状況（全事故）	2
(5) 警察署（隊）別交通事故発生状況（高齢者事故）	2
(6) 市町別交通事故発生状況（全事故）	3
(7) 市町別交通事故発生状況（高齢者事故）	3
(8) 都道府県別交通事故発生状況	4
2 交通事故の特徴（全事故）	
(1) 発生状況	5
(2) 時間別発生状況	5
(3) 道路形状別発生状況	5
(4) 事故類型別発生状況	5
(5) 当事者別発生状況	5
3 高齢者事故	
(1) 全事故に占める高齢者事故	6
(2) 時間別発生状況	6
(3) 道路形状別発生状況	6
(4) 事故類型別発生状況	6
(5) 当事者種別発生状況	6
(6) 原因別（1当）発生件数ワースト順位	6
4 交差点事故	
(1) 全事故に占める交差点事故	7
(2) 時間別発生状況	7
(3) 事故類型別発生状況	7
(4) 当事者別発生状況	7
(5) 原因別（1当）発生件数ワースト順位	7
5 自転車乗用中の事故	
(1) 全事故に占める自転車乗用中の事故	8
(2) 時間別発生状況	8
(3) 道路形状別発生状況	8
(4) 事故類型別発生状況	8
(5) 当事者別発生状況	8
(6) 原因別（1当）発生件数ワースト順位	8
6 飲酒事故（1当関与）	
(1) 全事故に占める飲酒事故	9
(2) 時間別発生状況	9
(3) 道路形状別発生状況	9
(4) 事故類型別発生状況	9
(5) 当事者別発生状況	9
(6) 当事車種別発生状況	9
7 昼夜別の交通事故発生状況及び特徴	
(1) 発生状況	10
(2) 道路形状別発生状況	10
(3) 事故類型別発生状況	10
(4) 当事者別発生状況	10
8 交通死亡事故の概況	
(1) 月別・署（隊）別・方面別死者数	11
(2) 交通死亡事故一覧表	12
(3) 各署当事者別等死者数一覧	15
9-1 警察署別・市町別死亡事故ゼロ記録（全死者）	
(1) 警察署・隊別	16
(2) 市町別	16
9-2 警察署別・市町別死亡事故ゼロ記録（高齢者）	
(1) 警察署・隊別	16
(2) 市町別	16

1 交通事故発生状況

(1) 愛媛県の交通事故発生状況

	令和7年	令和6年	増減数	増減率(%)	5年平均対比
発生件数	1,860	1,887	-27	-1.4	-124.6
死者数	41	46	-5	-10.9	-0.8
うち高齢者	27	29	-2	-6.9	-1.6
構成率	65.9	63.0			
傷者数	2,001	2,068	-67	-3.2	-185.6
うち重傷者	421	416	5	1.2	-39.4

(2) 全国の交通事故発生状況

	令和7年	令和6年	増減数	増減率(%)
発生件数	257,733	261,898	-4,165	-1.6
死者数	2,257	2,376	-119	-5.0
うち高齢者	1,250	1,340	-90	-6.7
構成率(%)	55.4	56.4		
傷者数	303,996	310,060	-6,064	-2.0

(3) 四国の交通事故発生状況

	徳島県	香川県	愛媛県	高知県	計
発生件数	1,668	2,389	1,860	741	6,658
増減数	38	-277	-27	-82	-348
増減率(%)	2.3	-10.4	-1.4	-10.0	-5.0
死者数	19	17	41	20	97
増減数	-10	-9	-5	1	-23
増減率(%)	-34.5	-34.6	-10.9	5.3	-19.2
うち高齢者	14	11	27	9	61
増減数	-7	-5	-2	-5	-19
増減率(%)	-33.3	-31.3	-6.9	-35.7	-23.8
構成率(%)	73.7	64.7	65.9	45.0	62.9
全国ワースト順位	4	12	10	42	
傷者数	1,987	2,899	2,001	818	7,705
増減数	55	-377	-67	-84	-473
増減率(%)	2.8	-11.5	-3.2	-9.3	-5.8

(4) 警察署（隊）別交通事故発生状況（全事故）

	件 数			死者数			傷者数		
	本 年	前 年	増減数	本 年	前 年	増減数	本 年	前 年	増減数
四国中央	100	88	12	6	1	5	97	98	-1
新 居 浜	176	152	24	2	5	-3	192	158	34
西 条	92	89	3	2	2		101	97	4
西条西	66	63	3	1		1	74	77	-3
今 治	188	197	-9	2	7	-5	196	210	-14
伯 方	12	8	4	3	2	1	9	6	3
松 山 東	442	497	-55	3	6	-3	468	526	-58
松 山 西	187	190	-3	3	1	2	206	211	-5
松 山 南	301	300	1	8	2	6	333	331	2
久万高原	5	6	-1		3	-3	9	6	3
伊 予	78	86	-8	1		1	85	110	-25
大 洲	52	58	-6	3	4	-1	53	61	-8
八 幡 浜	33	30	3	2	3	-1	33	29	4
西 予	29	29		2	2		31	33	-2
宇 和 島	57	63	-6		5	-5	61	65	-4
愛 南	7	6	1				7	8	-1
高 速	35	25	10	3	3		46	42	4
東予方面	634	597	37	16	17	-1	669	646	23
中予方面	1,013	1,079	-66	15	12	3	1,101	1,184	-83
南予方面	178	186	-8	7	14	-7	185	196	-11
県内合計	1,860	1,887	-27	41	46	-5	2,001	2,068	-67

(5) 警察署（隊）別交通事故発生状況（高齢者事故）

	件数			死者数			傷者数		
	本 年	前 年	増減数	本 年	前 年	増減数	本 年	前 年	増減数
四国中央	49	39	10	5	1	4	18	23	-5
新 居 浜	78	58	20	2	4	-2	27	29	-2
西 条	34	29	5		1	-1	22	21	1
西条西	31	28	3	1		1	18	20	-2
今 治	87	86	1	2	1	1	49	44	5
伯 方	10	6	4	3	1	2	3	2	1
松 山 東	149	170	-21	2	5	-3	64	83	-19
松 山 西	91	82	9	1	1		51	44	7
松 山 南	131	113	18	6	1	5	57	57	
久万高原	1	4	-3		2	-2	2	1	1
伊 予	30	36	-6	1		1	8	20	-12
大 洲	28	34	-6	3	4	-1	19	19	
八 幡 浜	20	18	2		2	-2	11	7	4
西 予	17	18	-1	1	1		13	8	5
宇 和 島	34	35	-1		3	-3	18	15	3
愛 南	6	4	2				4	2	2
高 速	10	3	7		2	-2	9	2	7
東予方面	289	246	43	13	8	5	137	139	-2
中予方面	402	405	-3	10	9	1	182	205	-23
南予方面	105	109	-4	4	10	-6	65	51	14
県内合計	806	763	43	27	29	-2	393	397	-4

注 方面別は、高速を除く。

(6) 市町別交通事故発生状況（全事故）

	全事故						人口10万人当たり事故率						人口
	件数	順位	死者数	順位	傷者数	順位	件数	順位	死者数	順位	傷者数	順位	
四国中央市	108	5	7	2	108	5	134.4	8	8.7	4	134.4	8	80,349
新居浜市	178	3	2	7	194	3	158.9	3	1.8	12	173.2	4	112,017
西条市	162	4	4	3	179	4	157.4	4	3.9	9	173.9	3	102,924
今治市	199	2	4	3	205	2	135.6	6	2.7	11	139.7	6	146,721
上島町	2	20	1	11	1	20	33.6	19	16.8	1	16.8	20	5,961
松山市	853	1	8	1	923	1	172.5	2	1.6	13	186.7	2	494,362
東温市	57	7	3	5	66	7	174.0	1	9.2	3	201.5	1	32,756
砥部町	27	12	3	5	27	12	134.4	7	14.9	2	134.4	7	20,085
久万高原町	5	17	0	15	9	15	73.5	17	0.0	15	132.3	9	6,801
伊予市	35	10	0	15	39	10	100.0	10	0.0	15	111.5	11	34,992
松前町	44	8	1	11	47	8	146.3	5	3.3	10	156.2	5	30,083
内子町	11	14	1	11	10	14	75.4	16	6.9	5	68.5	17	14,589
大洲市	43	9	2	7	47	8	111.1	9	5.2	8	121.5	10	38,692
八幡浜市	27	12	2	7	25	13	91.3	12	6.8	6	84.5	16	29,583
伊方町	6	16	0	15	8	16	78.5	15	0.0	15	104.7	12	7,640
西予市	29	11	2	7	31	11	87.1	13	6.0	7	93.1	14	33,307
宇和島市	61	6	1	11	69	6	92.1	11	1.5	14	104.2	13	66,234
鬼北町	3	18	0	15	3	18	33.4	20	0.0	15	33.4	19	8,991
松野町	3	18	0	15	3	18	86.6	14	0.0	15	86.6	15	3,466
愛南町	7	15	0	15	7	17	38.2	18	0.0	15	38.2	18	18,337
合 計	1,860		41		2,001		144.4		3.2		155.4		1,287,890

(7) 市町別交通事故発生状況（高齢者事故）

	高齢者事故						高齢者人口1万人当たり事故率						高齢者人口
	件数	順位	死者数	順位	傷者数	順位	件数	順位	死者数	順位	傷者数	順位	
四国中央市	51	5	5	1	22	5	18.4	7	1.8	4	7.9	11	27,717
新居浜市	78	3	2	5	27	4	21.2	4	0.5	10	7.3	12	36,753
西条市	66	4	1	8	40	3	19.1	6	0.3	11	11.6	3	34,471
今治市	95	2	4	2	52	2	18.0	8	0.8	8	9.8	7	52,833
上島町	2	17	1	8	0	18	7.1	17	3.5	2	0.0	18	2,834
松山市	330	1	4	2	151	1	22.6	3	0.3	12	10.4	6	145,779
東温市	24	7	2	5	12	9	22.7	2	1.9	3	11.3	5	10,594
砥部町	18	10	3	4	10	11	25.4	1	4.2	1	14.1	1	7,089
久万高原町	1	20	0	13	2	16	2.9	20	0.0	13	5.8	14	3,470
伊予市	11	13	0	13	3	15	8.9	15	0.0	13	2.4	17	12,419
松前町	19	8	1	8	5	13	19.7	5	1.0	7	5.2	15	9,643
内子町	9	14	1	8	7	12	14.6	9	1.6	5	11.4	4	6,166
大洲市	19	8	2	5	13	7	12.7	12	1.3	6	8.7	10	14,976
八幡浜市	17	11	0	13	11	10	13.7	10	0.0	13	8.8	8	12,452
伊方町	3	16	0	13	0	18	7.8	16	0.0	13	0.0	18	3,824
西予市	17	11	1	8	13	7	11.4	14	0.7	9	8.8	9	14,855
宇和島市	36	6	0	13	19	6	13.1	11	0.0	13	6.9	13	27,399
鬼北町	2	17	0	13	0	18	4.7	19	0.0	13	0.0	18	4,220
松野町	2	17	0	13	2	16	12.2	13	0.0	13	12.2	2	1,644
愛南町	6	15	0	13	4	14	6.8	18	0.0	13	4.6	16	8,764
合 計	806		27		393		18.4		0.6		9.0		437,902

注 人口・高齢者人口は令和7年4月1日現在（愛媛県保健福祉部長寿介護課資料）

(8) 都道府県別交通事故発生状況

	死	者数		人	口
		人口10万人当たり			
			順位		
北海道	116	2.30	22	5,043,000	9
青森	22	1.89	33	1,165,000	31
岩手	32	2.79	12	1,145,000	32
宮城	36	1.60	41	2,248,000	14
秋田	29	3.23	6	897,000	39
山形	18	1.78	35	1,011,000	36
福島	50	2.87	9	1,743,000	21
東京	123	0.87	47	14,178,000	1
茨城	74	2.64	14	2,806,000	11
栃木	61	3.24	5	1,885,000	19
群馬	38	2.01	32	1,890,000	18
埼玉	103	1.40	43	7,332,000	5
千葉	105	1.68	38	6,251,000	6
神奈川	119	1.29	45	9,225,000	2
新潟	50	2.38	20	2,099,000	15
山梨	17	2.15	28	791,000	41
長野	40	2.01	31	1,987,000	16
静岡	60	1.70	37	3,527,000	10
富山	24	2.41	19	997,000	37
石川	31	2.82	11	1,098,000	33
福井	21	2.84	10	739,000	43
岐阜	49	2.56	17	1,916,000	17
愛知	99	1.33	44	7,460,000	4
三重	56	3.27	4	1,711,000	22
滋賀	51	3.64	2	1,402,000	26
京都	42	1.67	39	2,520,000	13
大阪	112	1.28	46	8,757,000	3
兵庫	86	1.61	40	5,337,000	7
奈良	22	1.71	36	1,285,000	27
和歌山	33	3.75	1	880,000	40
鳥取	14	2.64	15	531,000	47
島根	15	2.34	21	642,000	46
岡山	37	2.02	30	1,831,000	20
広島	55	2.03	29	2,714,000	12
山口	28	2.19	26	1,281,000	28
徳島	19	2.77	13	685,000	44
香川	17	1.85	34	917,000	38
愛媛	41	3.21	7	1,276,000	29
高知	20	3.05	8	656,000	45
福岡	74	1.45	42	5,092,000	8
佐賀	18	2.28	23	788,000	42
長崎	27	2.16	27	1,252,000	30
熊本	38	2.24	25	1,697,000	23
大分	36	3.32	3	1,085,000	34
宮崎	27	2.61	16	1,033,000	35
鹿児島	39	2.55	18	1,532,000	24
沖縄	33	2.25	24	1,466,000	25
合計	2,257	1.82		123,802,000	

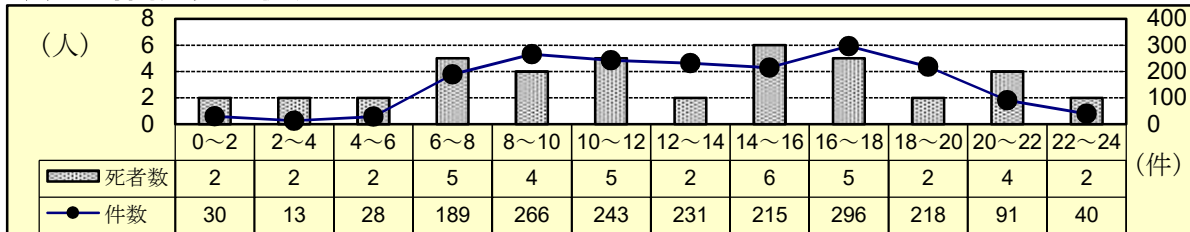
注 都道府県別人口は、令和6年10月1日現在（総務省統計局）

2 交通事故の特徴（全事故）

(1) 発生状況

	令和7年	令和6年	増減数	増減率(%)	5年平均対比
発 生 件 数	1,860	1,887	-27	-1.4	-124.6
死 者 数	41	46	-5	-10.9	-0.8
傷 者 数	2,001	2,068	-67	-3.2	-185.6

(2) 時間別発生状況



(3) 道路形状別発生状況

	令和7年			令和6年			増減数			増減率(%)		
	件数	死者数	傷者数	件数	死者数	傷者数	件数	死者数	傷者数	件数	死者数	傷者数
全 事 故	1,860	41	2,001	1,887	46	2,068	-27	-5	-67	-1.4	-10.9	-3.2
信 号	306	1	328	326	1	351	-20		-23	-6.1		-6.6
交 差 点	644	13	678	567	7	614	77	6	64	13.6	85.7	10.4
計	950	14	1,006	893	8	965	57	6	41	6.4	75.0	4.2
構成率(%)	51.1	34.1	50.3	47.3	17.4	46.7						
交 差 点 付 近	366	5	404	387	8	443	-21	-3	-39	-5.4	-37.5	-8.8
力 ー ブ	65	1	79	72	14	76	-7	-13	3	-9.7	-92.9	3.9
直 線 等	479	21	512	535	16	584	-56	5	-72	-10.5	31.3	-12.3

(4) 事故類型別発生状況

	令和7年			令和6年			増減数			増減率(%)		
	件数	死者数	傷者数	件数	死者数	傷者数	件数	死者数	傷者数	件数	死者数	傷者数
全 事 故	1,860	41	2,001	1,887	46	2,068	-27	-5	-67	-1.4	-10.9	-3.2
人 対 車	40	1	40	43	1	42	-3		-2	-7.0		-4.8
対・背面中	141	7	138	131	6	130	10	1	8	7.6	16.7	6.2
横 断 中	68	3	66	79	4	75	-11	-1	-9	-13.9	-25.0	-12.0
そ の 他	249	11	244	253	11	247	-4		-3	-1.6		-1.2
計	225	5	224	226	3	226	-1	2	-2	-0.4	66.7	-0.9
自 出 会 頭	87		88	101		102	-14		-14	-13.9		-13.7
転 右 左 折	42	1	42	39		39	3	1	3	7.7		7.7
車 対 車	354	6	354	366	3	367	-12	3	-13	-3.3	100.0	-3.5
計	63	4	76	55	6	73	8	-2	3	14.5	-33.3	4.1
正 面 衝 突	407	3	471	447	1	543	-40	2	-72	-8.9	200.0	-13.3
追 突	380	4	418	362	2	407	18	2	11	5.0	100.0	2.7
出 会 頭	141		155	119	1	131	22	-1	24	18.5	-100.0	18.3
右 左 折 時	62		64	52		53	10		11	19.2		20.8
そ の 他	161		182	180		202	-19		-20	-10.6		-9.9
計	1,214	11	1,366	1,215	10	1,409	-1	1	-43	-0.1	10.0	-3.1
車 両 単 独	41	11	37	53	22	45	-12	-11	-8	-22.6	-50.0	-17.8
列 車	2	2					2	2				

(5) 当事者別発生状況

	令和7年			令和6年			増減数			増減率(%)		
	当事者数	死者数	傷者数	当事者数	死者数	傷者数	当事者数	死者数	傷者数	当事者数	死者数	傷者数
全 事 故	3,679	41	2,001	3,721	46	2,068	-42	-5	-67	-1.1	-10.9	-3.2
こ ども	6	1	9	7		16	-1	1	-7	-14.3		-43.8
幼 小 学 児	37		47	33		42	4		5	12.1		11.9
中 学 生	34		41	38		43	-4		-2	-10.5		-4.7
計	77	1	97	78		101	-1	1	-4	-1.3		-4.0
高 校 生	85		84	74		78	11		6	14.9		7.7
高 齢 者	938	27	393	892	29	397	46	-2	-4	5.2	-6.9	-1.0
う ち ド ラ イ バ ー	762	12	203	709	12	196	53		7	7.5		3.6
そ の 他	2,579	13	1,427	2,677	17	1,492	-98	-4	-65	-3.7	-23.5	-4.4

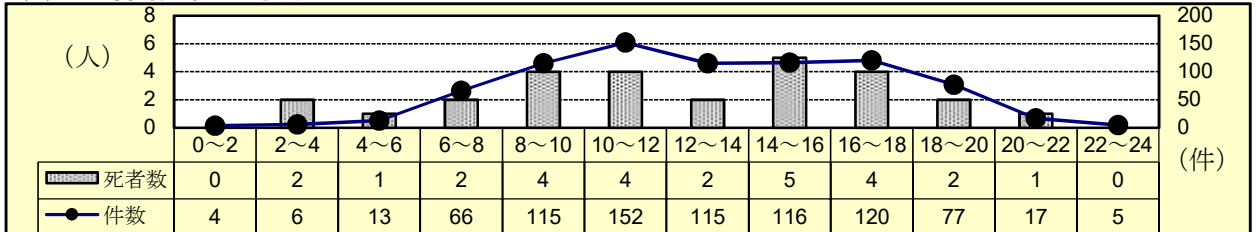
注 当事者数は、第1当事者と第2当事者の合計

3 高齢者事故

(1) 全事故に占める高齢者事故

区分	令和7年			令和6年			増減数			増減率(%)		
	件数	死者数	傷者数	件数	死者数	傷者数	件数	死者数	傷者数	件数	死者数	傷者数
全事故	1,860	41	2,001	1,887	46	2,068	-27	-5	-67	-1.4	-10.9	-3.2
高齢者	806	27	393	763	29	397	43	-2	-4	5.6	-6.9	-1.0
構成率(%)	43.3	65.9	19.6	40.4	63.0	19.2						

(2) 時間別発生状況



(3) 道路形状別発生状況

	令和7年			令和6年			増減数			増減率(%)		
	件数	死者数	傷者数	件数	死者数	傷者数	件数	死者数	傷者数	件数	死者数	傷者数
高齢者全事故	806	27	393	763	29	397	43	-2	-4	5.6	-6.9	-1.0
交差点	143	1	71	126		67	17	1	4	13.5		6.0
信号	285	11	136	251	6	133	34	5	3	13.5	83.3	2.3
その他	428	12	207	377	6	200	51	6	7	13.5	100.0	3.5
構成率(%)	53.1	44.4	52.7	49.4	20.7	50.4						
交差点付近	147	4	73	126	2	66	21	2	7	16.7	100.0	10.6
力一杯	34	1	17	30	8	13	4	-7	4	13.3	-87.5	30.8
直線等	197	10	96	230	13	118	-33	-3	-22	-14.3	-23.1	-18.6

(4) 事故類型別発生状況

	令和7年			令和6年			増減数			増減率(%)		
	件数	死者数	傷者数	件数	死者数	傷者数	件数	死者数	傷者数	件数	死者数	傷者数
高齢者全事故	806	27	393	763	29	397	43	-2	-4	5.6	-6.9	-1.0
人対車	22	1	13	21	1	12	1		1	4.8		8.3
対・背面中	90	6	63	85	4	63	5	2		5.9	50.0	
横断中	39	2	23	44	1	33	-5	1	-10	-11.4	100.0	-30.3
その他	151	9	99	150	6	108	1	3	-9	0.7	50.0	-8.3
計												
自転車対車	94	3	45	97	3	36	-3		9	-3.1		25.0
出会い頭	45		14	41		17	4		-3	9.8		-17.6
右左折時	16	1	6	12		6	4	1		33.3		
その他	155	4	65	150	3	59	5	1	6	3.3	33.3	10.2
計												
車両相互	29	3	16	28	5	14	1	-2	2	3.6	-40.0	14.3
正面衝突	146	2	74	139	1	74	7	1		5.0	100.0	
追突	172	4	83	151	1	83	21	3		13.9	300.0	
出会い頭	53		19	36		15	17		4	47.2		26.7
右折時	15		5	10		5	5			50.0		
左折時	71		24	78		29	-7		-5	-9.0		-17.2
その他	486	9	221	442	7	220	44	2	1	10.0	28.6	0.5
計												
車両単独	13	4	8	21	13	10	-8	-9	-2	-38.1	-69.2	-20.0
列車	1	1					1	1				

(5) 当事者種別発生状況

	令和7年			令和6年			増減数			増減率(%)		
	当事者数	死者数	傷者数	当事者数	死者数	傷者数	当事者数	死者数	傷者数	当事者数	死者数	傷者数
高齢者全事故	938	27	393	892	29	397	46	-2	-4	5.2	-6.9	-1.0
自動車	671	7	156	627	14	161	44	-7	-5	7.0	-50.0	-3.1
二輪車	91	5	74	82	3	66	9	2	8	11.0	66.7	12.1
自転車	70	4	64	73	6	63	-3	-2	1	-4.1	-33.3	1.6
歩行者	106	11	99	110	6	107	-4	5	-8	-3.6	83.3	-7.5
その他												

注 当事者数は、第1当事者と第2当事者の合計

(6) 原因別(1当)発生件数ワースト順位

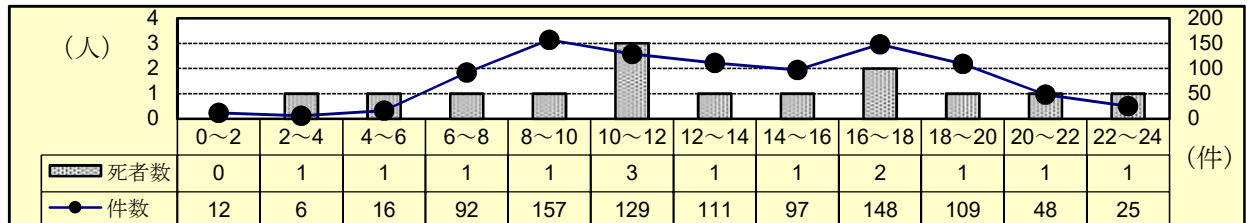
- 1位：交差点安全進行 2位：安全不確認 3位：前方不注意
4位：一時不停止 5位：信号無視、動静不注視

4 交差点事故

(1) 全事故に占める交差点事故

	令和7年			令和6年			増減数			増減率(%)		
	件数	死者数	傷者数	件数	死者数	傷者数	件数	死者数	傷者数	件数	死者数	傷者数
全 事 故	1,860	41	2,001	1,887	46	2,068	-27	-5	-67	-1.4	-10.9	-3.2
信 号	306	1	328	326	1	351	-20		-23	-6.1		-6.6
交 差 点 そ の 他	644	13	678	567	7	614	77	6	64	13.6	85.7	10.4
計	950	14	1,006	893	8	965	57	6	41	6.4	75.0	4.2
構成率(%)	51.1	34.1	50.3	47.3	17.4	46.7						

(2) 時間別発生状況



(3) 事故類型別発生状況

	令和7年			令和6年			増減数			増減率(%)		
	件数	死者数	傷者数	件数	死者数	傷者数	件数	死者数	傷者数	件数	死者数	傷者数
交 差 点 事 故	950	14	1,006	893	8	965	57	6	41	6.4	75.0	4.2
人 対 車												
対・背面中	3	1	2	2		2	1	1		50.0		
横 断 中	120	4	120	100	2	101	20	2	19	20.0	100.0	18.8
そ の 他	9		9	8		8	1		1	12.5		12.5
計	132	5	131	110	2	111	22	3	20	20.0	150.0	18.0
自 転 車 対 車												
出 会 い 頭	186	3	186	185	3	184	1		2	0.5		1.1
右 左 折 時	70		71	86		86	-16		-15	-18.6		-17.4
そ の 他	6		6	6		6						
計	262	3	263	277	3	276	-15		-13	-5.4		-4.7
車 両 相 互												
正 面 衝 突	5		6	6		13	-1		-7	-16.7		-53.8
追 突	45	1	52	45		52		1				
出 会 い 頭	323	4	360	312	2	355	11	2	5	3.5	100.0	1.4
右 折 時	113		122	89		100	24		22	27.0		22.0
左 折 時	32		33	28		29	4		4	14.3		13.8
そ の 他	29		30	21		25	8		5	38.1		20.0
計	547	5	603	501	2	574	46	3	29	9.2	150.0	5.1
車 両 単 独	9	1	9	5	1	4	4		5	80.0		125.0

(4) 当事者別発生状況

	令和7年			令和6年			増減数			増減率(%)		
	当事者数	死者数	傷者数	当事者数	死者数	傷者数	当事者数	死者数	傷者数	当事者数	死者数	傷者数
交 差 点 事 故	1,891	14	1,006	1,781	8	965	110	6	41	6.2	75.0	4.2
こども												
幼 児	1		3	3		5	-2		-2	-66.7		-40.0
小 学 生	30		33	26		29	4		4	15.4		13.8
中 学 生	26		27	27		27	-1			-3.7		
小 計	57		63	56		61	1		2	1.8		3.3
高 校 生	63		62	54		57	9		5	16.7		8.8
高 齢 者	503	12	207	442	6	200	61	6	7	13.8	100.0	3.5
うちドライバー	393	5	93	347	1	97	46	4	-4	13.3	400.0	-4.1
そ の 他	1,268	2	674	1,229	2	647	39		27	3.2		4.2

注 当事者数は、第1当事者と第2当事者の合計

(5) 原因別(1当)発生件数ワースト順位

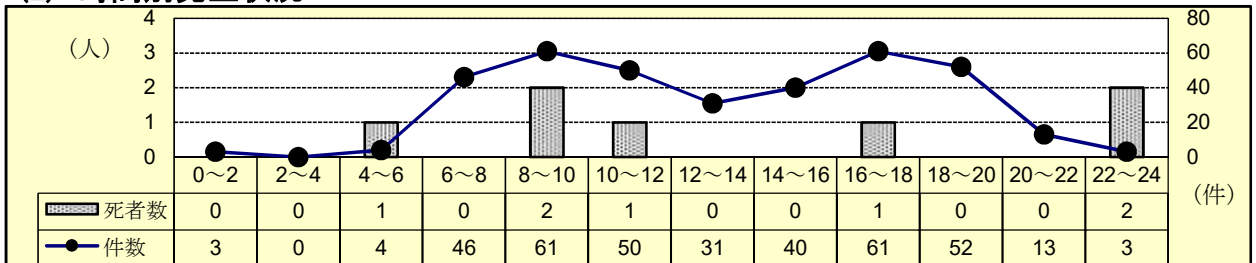
1位：交差点安全進行 2位：一時不停止 3位：信号無視 4位：横断歩行者妨害 5位：徐行

5 自転車乗用中の事故

(1) 全事故に占める自転車乗用中の事故

	令和7年			令和6年			増減数			増減率(%)		
	件数	死者数	傷者数	件数	死者数	傷者数	件数	死者数	傷者数	件数	死者数	傷者数
全 事 故	1,860	41	2,001	1,887	46	2,068	-27	-5	-67	-1.4	-10.9	-3.2
自転車乗用中	364	7	354	387	7	367	-23		-13	-5.9		-3.5
構成率(%)	19.6	17.1	17.7	20.5	15.2	17.7						

(2) 時間別発生状況



(3) 道路形状別発生状況

	令和7年			令和6年			増減数			増減率(%)		
	件数	死者数	傷者数	件数	死者数	傷者数	件数	死者数	傷者数	件数	死者数	傷者数
自転車乗用中	364	7	354	387	7	367	-23		-13	-5.9		-3.5
信号	67		68	96		94	-29		-26	-30.2		-27.7
その他	198	3	194	184	3	177	14		17	7.6		9.6
計	265	3	262	280	3	271	-15		-9	-5.4		-3.3
構成率(%)	72.8	42.9	74.0	72.4	42.9	73.8						
交差点付近	34		32	30		29	4		3	13.3		10.3
力一杯	5		5	9	1	7	-4	-1	-2	-44.4	-100.0	-28.6
直線等	60	4	55	68	3	60	-8	1	-5	-11.8	33.3	-8.3

(4) 事故類型別発生状況

	令和7年			令和6年			増減数			増減率(%)		
	件数	死者数	傷者数	件数	死者数	傷者数	件数	死者数	傷者数	件数	死者数	傷者数
自転車乗用中	364	7	354	387	7	367	-23		-13	-5.9		-3.5
人対車両	6			12			-6			-50.0		
出会い頭	225	5	221	226	3	221	-1	2		-0.4	66.7	
右左折	87		88	100		99	-13		-11	-13.0		-11.1
その他	42	1	40	39		39	3	1	1	7.7		2.6
計	354	6	349	365	3	359	-11	3	-10	-3.0	100.0	-2.8
車両相互			2			2						
車両単独	4	1	3	10	4	6	-6	-3	-3	-60.0	-75.0	-50.0
列車												

注 車両相互の事故は、自転車以外の車両同士の事故

(5) 当事者別発生状況

区分	令和7年			令和6年			増減数			増減率(%)		
	当事者数	死者数	傷者数	当事者数	死者数	傷者数	当事者数	死者数	傷者数	当事者数	死者数	傷者数
自転車乗用中	377	7	354	395	7	367	-18		-13	-4.6		-3.5
子ども			1						1			
小学生	27		27	20		20	7		7	35.0		35.0
中学生	28		29	36		34	-8		-5	-22.2		-14.7
計	55		57	56		54	-1		3	-1.8		5.6
高校生	79		74	67		62	12		12	17.9		19.4
高齢者	70	4	64	73	6	63	-3	-2	1	-4.1	-33.3	1.6
その他	173	3	159	199	1	188	-26	2	-29	-13.1	200.0	-15.4

注 当事者数は、第1当事者と第2当事者の合計

(6) 原因別（1当）発生件数ワースト順位

1位：一時不停止 2位：安全不確認 3位：交差点安全進行

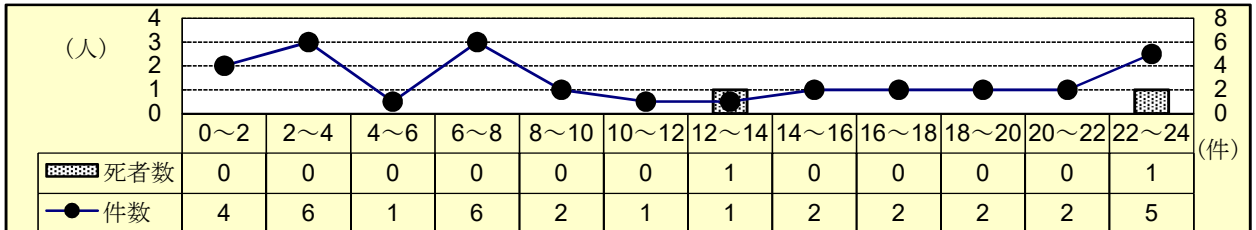
6 飲酒事故（1当関与）

(1) 全事故に占める飲酒事故

	令和7年			令和6年			増減数			増減率(%)		
	件数	死者数	傷者数	件数	死者数	傷者数	件数	死者数	傷者数	件数	死者数	傷者数
全 事 故	1,860	41	2,001	1,887	46	2,068	-27	-5	-67	-1.4	-10.9	-3.2
飲 酒 事 故	34	2	37	28	4	29	6	-2	8	21.4	-50.0	27.6
構成率(%)	1.8	4.9	1.8	1.5	8.7	1.4						

注 飲酒事故は1当が自転車（駆動補助機付を含む。）以上、かつ、飲酒ありの事故による全死傷者数（以下同じ。）

(2) 時間別発生状況



(3) 道路形状別発生状況

区分	令和7年			令和6年			増減数			増減率(%)		
	件数	死者数	傷者数	件数	死者数	傷者数	件数	死者数	傷者数	件数	死者数	傷者数
飲 酒 全 事 故	34	2	37	28	4	29	6	-2	8	21.4	-50.0	27.6
信 号	6		6	6	1	7		-1	-1		-100.0	-14.3
交 差 点	3		4	3		3			1			33.3
計	9		10	9	1	10		-1			-100.0	
構成率(%)	26.5		27.0	32.1		34.5						
交 差 点 付 近	14		18	12	1	13	2	-1	5	16.7	-100.0	38.5
力 ー プ	1		1	3	2	1	-2	-2		-66.7	-100.0	
直 線 等	10	2	8	4		5	6	2	3	150.0		60.0

(4) 事故類型別発生状況

区分	令和7年			令和6年			増減数			増減率(%)		
	件数	死者数	傷者数	件数	死者数	傷者数	件数	死者数	傷者数	件数	死者数	傷者数
飲 酒 全 事 故	34	2	37	28	4	29	6	-2	8	21.4	-50.0	27.6
人 対 車 両	4		4	1		1	3		3	300.0		300.0
自 転 車 対 車 両	2		2	3		3	-1		-1	-33.3		-33.3
正 面 衝 突	6		7	2		2	4		5	200.0		250.0
追 突	10		11	9		11	1			11.1		
出 会 い 頭 上 衝突	2		2	7	1	8	-5	-1	-6	-71.4	-100.0	-75.0
右 左 折	2		3				2		3			
そ の 他	5		7	2		3	3		4	150.0		133.3
計	25		30	20	1	24	5	-1	6	25.0	-100.0	25.0
車 両 単 独	3	2	1	4	3	1	-1	-1		-25.0	-33.3	
列 車												

(5) 当事者別発生状況

区分	令和7年			令和6年			増減数			増減率(%)		
	当事者数	死者数	傷者数	当事者数	死者数	傷者数	当事者数	死者数	傷者数	当事者数	死者数	傷者数
飲 酒 全 事 故	34	2	37	28	4	29	6	-2	8	21.4	-50.0	27.6
若 年 者	7		9	6		8	1		1	16.7		12.5
高 齢 者	5	1	7				5	1	7			
そ の 他	22	1	21	22	4	21		-3			-75.0	

(6) 当事車種別発生状況

区分	令和7年			令和6年			増減数			増減率(%)		
	当事者数	死者数	傷者数	当事者数	死者数	傷者数	当事者数	死者数	傷者数	当事者数	死者数	傷者数
飲 酒 全 事 故	34	2	37	28	4	29	6	-2	8	21.4	-50.0	27.6
自 動 車	32	1	36	24	2	27	8	-1	9	33.3	-50.0	33.3
二 輪 車	1		1	3	1	2	-2	-1	-1	-66.7	-100.0	-50.0
自 転 車	1	1		1	1							

7 昼夜別の交通事故発生状況及び特徴

(1) 発生状況

		発生件数			死者数			傷者数		
		令和7年	令和6年	増減数	令和7年	令和6年	増減数	令和7年	令和6年	増減数
昼間	明	59	69	-10	1	3	-2	64	71	-7
	昼	1,262	1,248	14	24	20	4	1,357	1,378	-21
	暮	134	137	-3	1	1		144	152	-8
	計	1,455	1,454	1	26	24	2	1,565	1,601	-36
夜間	暮	117	129	-12	1	4	-3	130	139	-9
	夜	255	272	-17	13	15	-2	267	297	-30
	明	33	32	1	1	3	-2	39	31	8
	計	405	433	-28	15	22	-7	436	467	-31
合計		1,860	1,887	-27	41	46	-5	2,001	2,068	-67

(2) 道路形状別発生状況

		昼間				夜間			
		件数		死者数		件数		死者数	
		令和7年	令和6年	令和7年	令和6年	令和7年	令和6年	令和7年	令和6年
全事故		1,455	1,454	26	24	405	433	15	22
交差点	信号	214	214	1		92	112		1
	その他	530	482	8	6	114	85	5	1
	計	744	696	9	6	206	197	5	2
交差点付近		275	291	3	1	91	96	2	7
力一杯		57	51	1	6	8	21		8
直線等		379	416	13	11	100	119	8	5

(3) 事故類型別発生状況

		昼間				夜間			
		件数		死者数		件数		死者数	
		令和7年	令和6年	令和7年	令和6年	令和7年	令和6年	令和7年	令和6年
全事故		1,455	1,454	26	24	405	433	15	22
人対車	対面	20	24			20	19	1	1
	横断	81	73	2	2	60	58	5	4
	その他	47	59	1	1	21	20	2	3
	計	148	156	3	3	101	97	8	8
自転車対車両		299	302	5	3	55	64	1	
車両相互	正面衝突	53	45	4	2	10	10		4
	追突	323	352	3		84	95		1
	出会い頭	317	288	4	1	63	74		1
	右折時	102	86		1	39	33		
	左折時	54	46			8	6		
	その他	132	144			29	36		
	計	981	961	11	4	233	254		6
車両単独		25	35	5	14	16	18	6	8
列車		2		2					

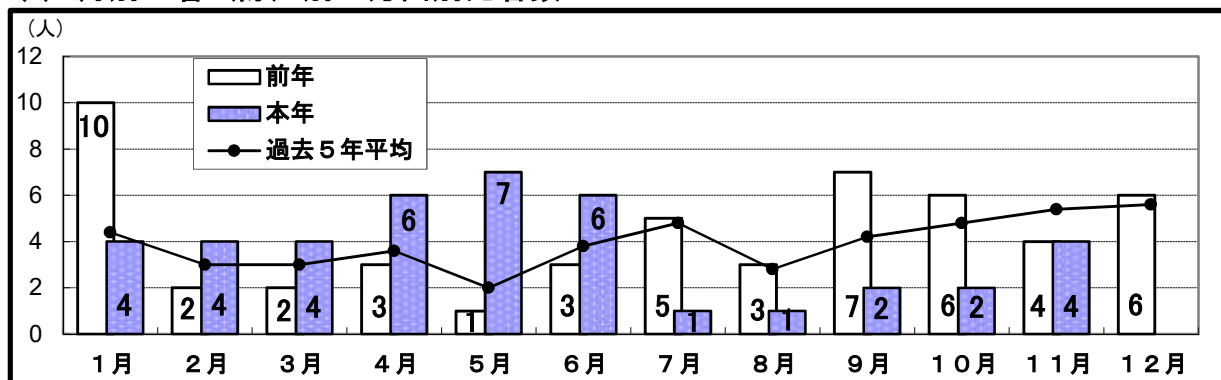
(4) 当事者別発生状況

		昼間				夜間			
		当事者数		死者数		当事者数		死者数	
		令和7年	令和6年	令和7年	令和6年	令和7年	令和6年	令和7年	令和6年
全事故		2,885	2,873	26	24	794	848	15	22
子ども	幼児	5	5			1	2	1	
	小学生	34	32			3	1		
	中学生	28	33			6	5		
	小計	67	70			10	8	1	
高校生		63	61			22	13		
高齢者		798	769	20	19	140	123	7	10
うちトライハ-		660	628	11	9	102	81	1	3
その他		1,957	1,973	6	5	622	704	7	12

注 当事者数は、第1当事者と第2当事者の合計

8 交通死亡事故の概況

(1) 月別・署（隊）別・方面別死者数



署（隊）別	1月	2月	3月	4月	5月	6月	7月	8月	9月	10月	11月	12月	計
四 国 中 央	本年		1	2		1				1	1		6
(同期比 +5)	前年										1		1
新 居 浜	本年				1					1			2
(同期比 -3)	前年		1						1	2	1		5
西 条	本年		1			1							2
(同期比 ±0)	前年		1					1					2
西 条 西	本年	1											1
(同期比 +1)	前年												
今 治	本年	1				1							2
(同期比 -5)	前年	2							2	1	2		7
伯 方	本年				1	1					1		3
(同期比 +1)	前年					1	1						2
松 山 東	本年			1	1	1							3
(同期比 -3)	前年	1				1	1		2	1			6
松 山 西	本年		1		1				1				3
(同期比 +2)	前年						1						1
松 山 南	本年	3		1	1			1	1		1		8
(同期比 +6)	前年		1						1				2
久 万 高 原	本年												
(同期比 -3)	前年	2			1								3
伊 予	本年			1									1
(同期比 +1)	前年												
大 洲	本年	1			1	1							3
(同期比 -1)	前年	1	1				1			1			4
八 幡 浜	本年	1			1								2
(同期比 -1)	前年			1		1		1					3
西 予	本年	1			1								2
(同期比 ±0)	前年			1				1					2
宇 和 島	本年												
(同期比 -5)	前年	2		1			1			1			5
愛 南	本年												
(同期比 ±0)	前年												
高 速	本年			1			1				1		3
(同期比 ±0)	前年	2							1				3
計	本年	4	4	4	6	7	6	1	1	2	2	4	41
(同期比 -5)	前年	10	2	2	3	1	3	5	3	7	6	4	46
東 予 方 面	本年	1	1	2	2	2	4			2	2		16
(同期比 -1)	前年	2		2			1	1	1	3	3	4	17
中 予 方 面	本年	3		2	3	2	1		1	2		1	15
(同期比 +3)	前年	3	1			1	1	2		3	1		12
南 予 方 面	本年		3			3	1						7
(同期比 -7)	前年	3	1		3		1	2	2		2		14

注 方面別は、高速を除く。

(2) 交通死亡事故一覧表

件数	死者数	発 生 場 所 ・ 日 時 天 候	路 線 ・ 道 路 形 状 事故類型・地形	当 事 者 種 別	性 別 年 齢	被 害 程 度
1	1	東温市河之内528番地4先路上 1月9日(木) 14時16分頃 <昼昼> 曇 松山南署①	国道11号 単路直線・平坦 車両相互 非市街地	軽四貨物(自) 中型貨物(自)	男性 88歳 男性 52歳	死亡 なし
2	2	伊予郡砥部町高尾田863番地先路上 1月13日(月) 17時54分頃 <夜暮> 曇 松山南署② ※1月14日計上	市道 その他交差点付近・直線平坦 人対車両 人口集中地区	軽四乗用(自) 歩行者	女性 51歳 女性 84歳	なし 死亡
3	3	松山市朝生田町5丁目1番25号 駐車場内 1月15日(水) 11時22分頃 <昼昼> 曇 松山南署③	一般の交通の用に供するその他の道路 一般交通の場所 人対車両 人口集中地区	普通乗用(自) 歩行者	女性 53歳 男性 76歳	なし 死亡
4	4	西条市周布667番地6先路上 1月15日(水) 19時36分頃 <夜夜> 曇 西条西署① ※1月17日計上	県道 単路直線・平坦 車両単独 非市街地	普通乗用(自)	男性 76歳	死亡
5	5	今治市北日吉町2丁目8番50号先路上 2月4日(火) 19時32分頃 <夜夜> 晴 今治署①	市道 その他交差点・直線平坦 人対車両 人口集中地区	普通乗用(自) 歩行者	男性 59歳 男性 78歳	なし 死亡
6	6	西予市宇和町信里2017番地1 北東約1km先路上 2月13日(木) 11時40分頃 <昼昼> 晴 西予署①	市道 単路直線・平坦 車両単独 非市街地	小型特殊	男性 57歳	死亡
7	7	大洲市長浜甲1030番地先路上 2月16日(日) 16時00分頃 <昼昼> 曇 大洲署①	国道378号 その他交差点・カーブ平坦 車両相互 市街地	普通乗用(自) 軽四貨物(自) 歩行者	女性 20歳 男性 68歳 女性 87歳	なし なし 死亡
8	8	八幡浜市保内町喜木1番耕地273番地4先路上 2月21日(金) 23時00分頃 <夜夜> 晴 八幡浜署① ※2月25日計上	市道 単路直線・平坦 車両単独 市街地	自転車	男性 61歳	死亡
9	9	四国中央市具定町387番地1先路上 3月5日(水) 6時05分頃 <夜明> 雨 四国中央署①	県道 その他交差点・直線平坦 人対車両 市街地	軽四貨物(自) 歩行者	男性 76歳 女性 86歳	なし 死亡
10	10	東温市南方国道11号221キロポスト先路上 3月22日(土) 7時56分頃 <昼昼> 晴 松山南署④	国道11号 その他交差点付近・直線平坦 車両相互 非市街地	軽四乗用(自) 軽四乗用(自)	男性 42歳 女性 57歳	死亡 なし
11	11	松山市安城寺町838番地2先踏切内 3月23日(日) 7時56分頃 <昼昼> 晴 松山西署① ※3月25日計上	市道 踏切第一種・直線平坦 列車 非市街地	歩行者(車いす) 列車	女性 41歳 男性 43歳	死亡 なし
12	12	西条市船屋乙6番地14先路上 3月28日(金) 20時48分頃 <夜夜> 雨 西条署①	県道 単路直線・平坦 車両単独 非市街地	軽四乗用(自) 同乗者	男性 21歳 女性 0歳	なし 死亡
13	13	伊予郡松前町大字上高柳84番地1先路上 4月4日(金) 10時39分頃 <昼昼> 晴 伊予署①	県道 その他交差点・直線平坦 自転車対車両 市街地	自転車 普通乗用(自)	男性 87歳 女性 31歳	死亡 なし
14	14	四国中央市中之庄町506番地4先路上 4月11日(金) 13時36分頃 <昼昼> 晴 四国中央署②	市道 その他交差点・直線平坦 車両単独 人口集中地区	軽四乗用(自)	女性 72歳	死亡

件数	死者数	発 生 場 所 ・ 日 時 天 候	死 者	候 数	路 線 ・ 道 路 形 状	事 故 類 型 ・ 地 形	当 事 者 種 別	性 別	年 齢	被 害 程 度
15	15	伊予郡砥部町拾町175番地東方麻生橋上 4月17日(木) 15時39分頃	〈昼昼〉	晴	県道 その他交差点付近・直線平坦 車両相互 非市街地	大型貨物(事)	男性 51歳	なし		
		松山南署⑤				一般原付	女性 79歳	死亡		
16	16	四国中央市金生町下分2550番地40先路上 4月20日(日) 5時50分頃	〈昼明〉	曇	県道 その他交差点・直線平坦 自転車対車両 人口集中地区	自転車	女性 85歳	死亡		
		四国中央署③				軽四貨物(自)	男性 40歳	なし		
17	17	西条市丹原町白坂四国縦貫自動車道上り線119.8キロポスト先路上 4月21日(月) 0時06分頃	〈夜夜〉	曇	四国縦貫自動車道上り線 単路橋・直線平坦 車両単独 非市街地	軽四乗用(自)	女性 51歳	死亡		
18	18	松山市畑寺2丁目4番51号先路上 4月26日(土) 21時44分頃	〈夜夜〉	晴	県道 その他交差点付近・直線平坦 人対車両 人口集中地区	普通貨物(自)	男性 47歳	なし		
		松山東署①		※4月27日計上		歩行者	男性 73歳	死亡		
19	19	松山市余戸中2丁目4番31号先路上 5月6日(火) 2時36分頃	〈夜夜〉	雨	県道 その他交差点・直線平坦 人対車両 人口集中地区	準中型貨物(事)	男性 53歳	なし		
		松山東署②				歩行者	男性 90歳	死亡		
20	20	愛媛県越智郡上島町岩城1860番地先路上 4月17日(木) 12時21分頃	〈昼昼〉	晴	県道 単路直線・平坦 車両単独 非市街地	軽四乗用(自)	男性 79歳	死亡		
		伯方署①		※5月7日計上						
21	21	松山市高岡町342番地先路上 5月7日(水) 17時25分頃	〈昼昼〉	晴	県道 単路直線・平坦 自転車対車両 人口集中地区	自転車	男性 56歳	死亡		
		松山西署②				軽四乗用(自)	女性 64歳	なし		
22	22	新居浜市桜木町3番35号先路上 5月17日(土) 9時15分頃	〈昼昼〉	雨	県道 単路直線・平坦 自転車対車両 人口集中地区	自転車	男性 80歳	死亡		
		新居浜署①				普通乗用(自)	男性 26歳	なし		
23	23	八幡浜市産業通15番2号先路上 5月18日(日) 20時50分頃	〈夜夜〉	晴	国道378号 その他交差点・平坦 人対車両 人口集中地区	軽四乗用(自)	男性 62歳	なし		
		八幡浜署②		※5月19日計上		歩行者	女性 54歳	死亡		
24	24	西予市宇和町郷内新三瓶トンネル内南西口から約180メートル先路上 5月19日(月) 9時50分頃	〈昼昼〉	晴	県道 単路トンネル・直線平坦 自転車対車両 非市街地	軽四乗用(自)	女性 69歳	なし		
		西予署②				自転車	男性 76歳	死亡		
25	25	大洲市新谷乙1597番地1先路上 5月22日(木) 15時25分頃	〈昼昼〉	晴	国道56号 単路直線・平坦 車両相互 非市街地	普通乗用(自)	女性 66歳	なし		
		大洲署②				軽四乗用(自)	女性 77歳	死亡		
26	26	喜多郡内子町知清12番地先路上 6月5日(木) 6時15分頃	〈昼昼〉	晴	町道 単路・カーブ平坦 車両単独 非市街地	小型特殊	男性 76歳	死亡		
		大洲署③								
27	27	今治市宮窪町友浦917番地先路上 6月6日(金) 11時59分頃	〈昼昼〉	晴	市道 その他交差点・直線平坦 車両相互 非市街地	軽四貨物(自)	男性 56歳	なし		
		伯方署②		※6月7日計上		一般原付	女性 68歳	死亡		
28	28	四国中央市寒川町1156番地1先路上 6月14日(土) 6時12分頃	〈昼昼〉	曇	国道11号 単路橋・直線平坦 車両単独 市街地	大型貨物車(事)	男性 26歳	死亡		
		四国中央署④		※6月18日計上						
29	29	西条市西泉東新開1番地1西側約130メートル先路上 6月22日(日) 0時17分頃	〈夜夜〉	晴	市道 単路直線・平坦 車両単独 非市街地	軽四乗用(自)	男性 25歳	死亡		
		西条署②								

件数	死者数	発 生 場 所 ・ 日 時 天 候	路 線 ・ 道 路 形 状 事故類型・地形	当 事 者 種 別	性 別 年 齢	被 害 程 度
30	30	今治市東村5丁目6番20号先路上 6月24日(火) 16時50分頃 <昼昼> 曇	市道 その他交差点・直線平坦 車両相互 非市街地	普通乗用(自)	男性 66歳	なし
		今治署②		一般原付	女性 65歳	死亡
31	31	松山市小坂4丁目15番27号先路上 6月29日(日) 20時31分頃 <夜夜> 晴	国道11号 単路直線・平坦 人対車両 人口集中地区	普通乗用(自)	男性 57歳	なし
		松山東署③		歩行者	女性 49歳	死亡
32	32	宇和島市津島町高田宇和島自動車道下り線235.4キロポスト先路上 7月17日(木) 15時52分頃 <昼昼> 雨	宇和島道路下り 単路トンネル・直線平坦 車両相互 非市街地	普通貨物(自)	男性 65歳	重傷
		高速隊②		軽四乗用(自)	男性 55歳	死亡
33	33	松山市鷹子町799番地2先路上 8月28日(木) 22時05分頃 <夜夜> 晴 ※8月29日計上	県道 その他交差点・直線平坦 自転車対車両 人口集中地区	軽四乗用(自)	男性 34歳	なし
		松山南署⑥		自転車	女性 63歳	死亡
34	34	松山市安城寺町838番地7先踏切内 9月13日(土) 14時05分頃 <昼昼> 晴 ※9月19日計上	市道 踏切第一種・直線平坦 列車 非市街地	歩行者	男性 85歳	死亡
		松山西署③		列車	男性 42歳	なし
35	35	伊予郡砥部町千足68番地先路上 9月29日(月) 15時38分頃 <昼昼> 晴	国道33号 その他交差点・直線平坦 車両相互 市街地	一般原付	女性 79歳	死亡
		松山南署⑦		普通乗用(自)	男性 68歳	なし
36	36	四国中央市川之江町3876番地先路上 10月22日(水) 9時45分頃 <昼昼> 雨	国道11号 単路直線・平坦 車両相互 非市街地	軽四貨物(自)	男性 79歳	死亡
		四国中央署⑤		大型貨物車(事)	男性 49歳	なし
37	37	新居浜市本郷2丁目3番8号先路上 10月23日(木) 8時50分頃 <昼昼> 晴	国道11号 その他交差点・直線平坦 人対車両 市街地	軽四乗用(自)	女性 38歳	なし
		新居浜署②		歩行者	女性 72歳	死亡
38	38	四国中央市中曾根町1765番地1先路上 11月01日(土) 10時7分頃 <昼昼> 晴	国道319号 その他交差点・直線平坦 車両相互 市街地	一般原付	女性 77歳	死亡
		四国中央署⑥		大型貨物(事)	男性 53歳	なし
39	39	今治市伯方町木浦甲3028番地1先路上 11月11日(火) 16時48分頃 <昼暮> 晴	県道 その他交差点付近・直線平坦 人対車両 市街地	軽四貨物(自)	男性 93歳	なし
		伯方署③		歩行者	女性 83歳	死亡
40	40	四国中央市寒川町四国縦貫自動車道上り線66.9キロポスト先路上 11月22日(土) 5時15分頃 <夜夜> 晴	四国縦貫自動車道上り線 単路・直線平坦 車両単独 非市街地	中型貨物(自)	男性 45歳	死亡
		高速隊③				
41	41	東温市田窪1131番地3先路上 11月23日(日) 2時58分頃 <夜夜> 晴	県道 単路・直線平坦 人対車両 非市街地	普通乗用(自)	男性 65歳	なし
		松山南署⑧		歩行者	女性 87歳	死亡

(3) 各署当事者別等死者数一覧

署別			全 死 者 数	当事者別						道路別					道路形状別				昼夜		状態別						
				未 就 園 児	就 園 児	小 学 生	中 学 生	高 校 生	高 齢 者	そ の 他	国 道	県 道	市 町 道	高 速 道	そ の 他	交 差 点	交 差 点 付 近	カーブ	直線等	踏切	昼 間	夜 間	歩 行 中	四 輪 車 運 転 中	四 輪 車 同 乗 中	二 輪 車 運 転 中	二 輪 車 同 乗 中
四国中央	本年	6					5	1	3	2	1			4		2			5	1	1	3		1		1	
	前年	1					1				1			1					1					1			
	増減	5					4	1	3	2				4	-1	2			5		1	3				1	
新居浜	本年	2					2		1	1				1		1			2		1					1	
	前年	5					4	1	1		2	2	1		1	3			4	1	2	1	1			1	
	増減	-3					-2	-1		1	-2	-2			-1	-2			-2	-1	-1	-1	-1				
西条	本年	2	1				1		1	1	1					2			2		1	1					
	前年	2					1	1			1	1	1	1	1	1			1	1		1		1			
	増減	1	1				-1			1		-1		-1		1			-1	1			1	-1			
西条西	本年	1					1			1						1			1			1					
	前年																						1	-1			
	増減	1					1			1																	
今治	本年	2					2				2			2					1	1	1			1			
	前年	7					1	6	2		5			1	3	3			1	6	3	2		1		1	
	増減	-5					1	-6	-2		-3			1	-3	-3				-5	-2	-2				-1	
伯方	本年	3					3			2	1			1	1		1		3		1	1		1			
	前年	2					1	1	1			1		1		1			2			1		1			
	増減	1					2	-1	-1	2	1		-1	1			1		1		1						
松山東	本年	3					2	1	1	2				1	1		1			3	3						
	前年	6					5	1	1	1	3	1	2			4			3	3	2	1		1		2	
	増減	-3					-3			1	-3	-1	-1	1		-3			-3		1	-1		-1		-2	
松山西	本年	3					1	2		1	2					1	2	3			2					1	
	前年	1					1			1			1						1							1	
	増減	2						2			2		-1			1	2	2		2							
松山南	本年	8					6	2	3	3	1	1	2	3		3			5	3	3	2		2		1	
	前年	2					1	1	1		1			2						2			2				
	増減	6					5	1	2	3		1	2	1		3			5	1	3	2				1	
久万高原	本年																										
	前年	3					2	1	2	1					3				1	2	1		2				
	増減	-3					-2	-1	-2	-1					-3				-1	-2	-1		-2				
伊予	本年	1					1			1				1					1							1	
	前年																										
	増減	1					1			1				1					1							1	
大洲	本年	3					3		2		1			1		1	1		3		1	2					
	前年	4					4		1		3				1	3			2	2		2				2	
	増減	-1					-1		1		-2			1		-2			1	-2	1					-2	
八幡浜	本年	2					2	1	1	1				1		1			2		1					1	
	前年	3					2	1	1	2				2		1			1	2	2	1					
	増減	-1					-2	1		-2	1			-1		-1	1		-1		-1	-1				1	
西予	本年	2					1	1		1	1					2			2			1				1	
	前年	2					1	1	1	1					2				1	1		2					
	増減								-1		1				-2	2			1	-1		-1				1	
宇和島	本年	5					3	2	1	1	3			1	2	2			4	1	1	3	1				
	前年						-3	-2	-1	-1	-3			-1	-2	-2				-1	-1	-3	-1				
	増減	-5																									
愛南	本年																										
	前年																										
	増減																										
高速	本年	3					3				2	1				3			1	2		3					
	前年	3					2	1			2	1			1	2			3			1	1	1			
	増減						-2	2							-1	1			-2	2		2	-1	-1			
計	本年	41	1				27	13	11	15	11	2	2	14	5	1	19	2	26	15	14	14	1	5		7	
	前年	46					29	17	12	7	19	2	6	8	8	14	16		24	22	11	15	5	8		7	
	増減	-5	1				-2	-4	-1	8	-8	-4		6	-3	-13	3	2	2	-7	3	-1	-4	-3			

9-1 警察署別・市町別死亡事故ゼロ記録（全死者） （令和7年11月30日現在）

(1) 警察署・隊別

署(隊)	最終事故	ゼロ日数	発生市町名
愛 南	2023/11/30	731	愛 南 町
久 万 高 原	2024/05/25	554	久 万 高 原 町
宇 和 島	2024/10/14	412	宇 和 島 市
西 条 西	2025/01/15	319	西 条 市
伊 予	2025/04/04	240	松 前 町
八 幡 浜	2025/05/18	196	八 幡 浜 市
西 予	2025/05/19	195	西 予 市
大 洲	2025/06/05	178	内 子 町
西 条	2025/06/22	161	西 条 市
今 治	2025/06/24	159	今 治 市
松 山 東	2025/06/29	154	松 山 市
松 山 西	2025/09/13	78	松 山 市
新 居 浜	2025/10/23	38	新 居 浜 市
四 国 中 央	2025/11/01	29	四 国 中 央 市
伯 方	2025/11/11	19	今 治 市
高 速 隊	2025/11/22	8	四 国 中 央 市
松 山 南	2025/11/23	7	東 温 市

(2) 市町別（高速道除く。）

市町名	最終事故	ゼロ日数	市町名	最終事故	ゼロ日数
松 野 町	2015/08/21	3,754	大 洲 市	2025/05/22	192
鬼 北 町	2023/11/05	756	内 子 町	2025/06/05	178
愛 南 町	2023/11/30	731	西 条 市	2025/06/22	161
伊 予 市	2023/12/17	714	宇 和 島 市	2025/07/17	136
久 万 高 原 町	2024/05/25	554	松 山 市	2025/09/13	78
伊 方 町	2024/06/10	538	砥 部 町	2025/09/29	62
松 前 町	2025/04/04	240	新 居 浜 市	2025/10/23	38
上 島 町	2025/04/17	227	四 国 中 央 市	2025/11/01	29
八 幡 浜 市	2025/05/18	196	今 治 市	2025/11/11	19
西 予 市	2025/05/19	195	東 温 市	2025/11/23	7

9-2 警察署別・市町別死亡事故ゼロ記録（高齢者）

(1) 警察署・隊別

署(隊)	最終事故	ゼロ日数	発生市町名
愛 南	2023/11/30	731	愛 南 町
高 速 隊	2024/01/03	697	四 国 中 央 市
久 万 高 原	2024/01/08	692	久 万 高 原 町
八 幡 浜	2024/06/10	538	伊 方 町
西 条	2024/07/11	507	西 条 市
宇 和 島	2024/10/14	412	宇 和 島 市
西 条 西	2025/01/15	319	西 条 市
伊 予	2025/04/04	240	松 前 町
松 山 東	2025/05/06	208	松 山 市
西 予	2025/05/19	195	西 予 市
大 洲	2025/06/05	178	内 子 町
今 治	2025/06/24	159	今 治 市
松 山 西	2025/09/13	78	松 山 市
新 居 浜	2025/10/23	38	新 居 浜 市
四 国 中 央	2025/11/01	29	四 国 中 央 市
伯 方	2025/11/11	19	今 治 市
松 山 南	2025/11/23	7	東 温 市

(2) 市町別（高速道除く。）

市町名	最終事故	ゼロ日数	市町名	最終事故	ゼロ日数
松 野 町	2015/08/21	3,754	上 島 町	2025/04/17	227
鬼 北 町	2023/11/05	756	西 予 市	2025/05/19	195
愛 南 町	2023/11/30	731	大 洲 市	2025/05/22	192
伊 予 市	2023/12/17	714	内 子 町	2025/06/05	178
久 万 高 原 町	2024/01/08	692	松 山 市	2025/09/13	78
八 幡 浜 市	2024/04/10	599	砥 部 町	2025/09/29	62
伊 方 町	2024/06/10	538	新 居 浜 市	2025/10/23	38
宇 和 島 市	2024/10/14	412	四 国 中 央 市	2025/11/01	29
西 条 市	2025/01/15	319	今 治 市	2025/11/11	19
松 前 町	2025/04/04	240	東 温 市	2025/11/23	7

注 1 死亡事故ゼロ記録（全死者）は、昭和43年1月1日から計上

2 死亡事故ゼロ記録（高齢者）は、65歳以上を高齢者として昭和63年1月1日から計上