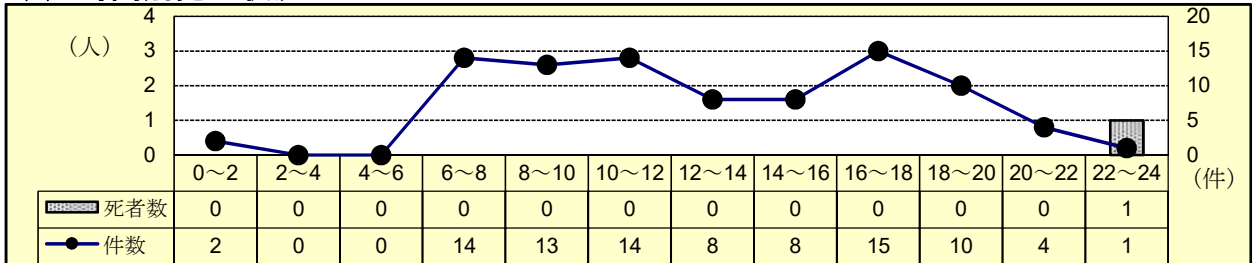


5 自転車乗用中の事故

(1) 全事故に占める自転車乗用中の事故

	令和7年			令和6年			増減数			増減率(%)		
	件数	死者数	傷者数	件数	死者数	傷者数	件数	死者数	傷者数	件数	死者数	傷者数
全事故	501	12	544	484	14	536	17	-2	8	3.5	-14.3	1.5
自転車乗用中	89	1	89	90	1	85	-1		4	-1.1		4.7
構成率(%)	17.8	8.3	16.4	18.6	7.1	15.9						

(2) 時間別発生状況



(3) 道路形状別発生状況

	令和7年			令和6年			増減数			増減率(%)		
	件数	死者数	傷者数	件数	死者数	傷者数	件数	死者数	傷者数	件数	死者数	傷者数
自転車乗用中	89	1	89	90	1	85	-1		4	-1.1		4.7
交差点	信号	16		16	25		-9		-8	-36.0		-33.3
	その他	44		45	43		1		3	2.3		7.1
	計	60		61	68		-8		-5	-11.8		-7.6
構成率(%)	67.4		68.5	75.6								77.6
交差点付近	12		11	6		6	6		5	100.0		83.3
力一杯	2		2	1		1	1		1	100.0		100.0
直線等	15	1	15	15	1	12			3			25.0

(4) 事故類型別発生状況

	令和7年			令和6年			増減数			増減率(%)		
	件数	死者数	傷者数	件数	死者数	傷者数	件数	死者数	傷者数	件数	死者数	傷者数
自転車乗用中	89	1	89	90	1	85	-1		4	-1.1		4.7
人対車両	1			3			-2			-66.7		
自転車対車両	出会い頭	56		57	50		6		8	12.0		16.3
	右左折	22		23	28		-6		-4	-21.4		-14.8
	その他	9		9	8		1		1	12.5		12.5
計	87		89	86		1		5	1.2		6.0	
車両相互						1			-1			-100.0
車両単独	1	1		1	1							
列車												

注 車両相互の事故は、自転車以外の車両同士の事故

(5) 当事者別発生状況

区分	令和7年			令和6年			増減数			増減率(%)		
	当事者数	死者数	傷者数	当事者数	死者数	傷者数	当事者数	死者数	傷者数	当事者数	死者数	傷者数
自転車乗用中	94	1	89	92	1	85	2		4	2.2		4.7
子ども	幼児		1						1			
	小学生	7		8	3		4		5	133.3		166.7
	中学生	6		7	10		-4		-2	-40.0		-22.2
計	13		16	13		12		4				33.3
高校生	22		20	13		14	9		6	69.2		42.9
高齢者	17		16	11	1	9	6	-1	7	54.5	-100.0	77.8
その他	42	1	37	55		50	-13	1	-13	-23.6		-26.0

注 当事者数は、第1当事者と第2当事者の合計

(6) 原因別(1当)発生件数ワースト順位

1位：交差点安全進行 2位：安全不確認 3位：一時不停止、前方不注意