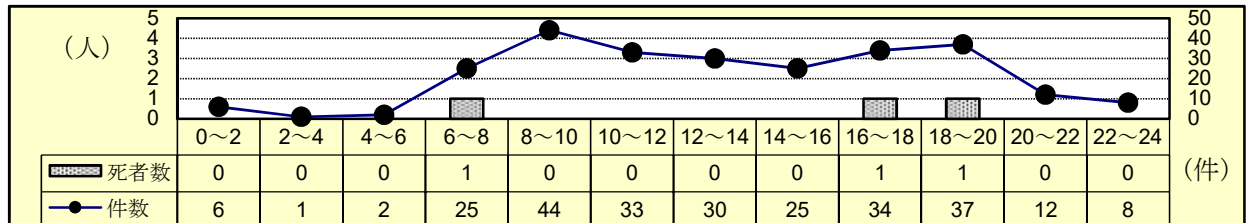


4 交差点事故

(1) 全事故に占める交差点事故

	令和7年			令和6年			増減数			増減率(%)			
	件数	死者数	傷者数	件数	死者数	傷者数	件数	死者数	傷者数	件数	死者数	傷者数	
全事故	501	12	544	484	14	536	17	-2	8	3.5	-14.3	1.5	
交差点	信号	83		90	95		101	-12		-11	-12.6		-10.9
	その他	174	3	190	126		139	48	3	51	38.1		36.7
	計	257	3	280	221		240	36	3	40	16.3		16.7
構成率(%)	51.3	25.0	51.5	45.7		44.8							

(2) 時間別発生状況



(3) 事故類型別発生状況

	令和7年			令和6年			増減数			増減率(%)			
	件数	死者数	傷者数	件数	死者数	傷者数	件数	死者数	傷者数	件数	死者数	傷者数	
交差点事故	257	3	280	221		240	36	3	40	16.3		16.7	
人対車	対・背面中横断中	46	2	45	33		35	13	2	10	39.4		28.6
	その他	3		3	2		2	1	1	50.0		50.0	
	計	49	2	48	35		37	14	2	11	40.0		29.7
自転車対車	出会い頭	40		42	44		45	-4		-3	-9.1		-6.7
	右左折時	20		21	24		24	-4		-3	-16.7		-12.5
	その他												
計	60		63	68		69	-8		-6	-11.8		-8.7	
車両相互	正面衝突	10	1	12	8		8	2	1	4	25.0		50.0
	出会い頭	94		110	79		93	15		17	19.0		18.3
	右折時	24		26	23		24	1		2	4.3		8.3
	左折時	12		13	4		5	8		8	200.0		160.0
	その他	7		7	3		3	4		4	133.3		133.3
計	147	1	168	117		133	30	1	35	25.6		26.3	
車両単独	1		1	1		1							

(4) 当事者別発生状況

	令和7年			令和6年			増減数			増減率(%)		
	当事者数	死者数	傷者数	当事者数	死者数	傷者数	当事者数	死者数	傷者数	当事者数	死者数	傷者数
交差点事故	513	3	280	441		240	72	3	40	16.3		16.7
児童も	幼児		2	1		1	-1		1	-100.0		100.0
	小学生	10		12	3		3	7	9	233.3		300.0
	中学生	5		6	7		8	-2	-2	-28.6		-25.0
	小計	15		20	11		12	4	8	36.4		66.7
高校生	21		21	11		13	10		8	90.9		61.5
若年者	若年者	85		62	54		37	31	25	57.4		67.6
	うちドライバー	54		31	31		13	23	18	74.2		138.5
高齢者	高齢者	127	3	52	104		50	23	3	22.1		4.0
	うちドライバー	95		19	81		23	14	-4	17.3		-17.4
その他	265		125	261		128	4		-3	1.5		-2.3

注 当事者数は、第1当事者と第2当事者の合計

(5) 原因別(1当)発生件数ワースト順位

- 1位：交差点安全進行 2位：一時不停止 3位：横断歩行者妨害
4位：信号無視 5位：徐行