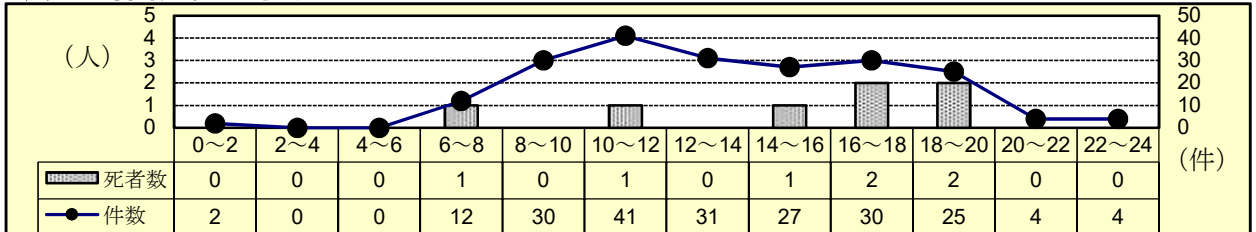


### 3 高齢者事故

#### (1) 全事故に占める高齢者事故

区分	令和7年			令和6年			増減数			増減率(%)		
	件数	死者数	傷者数	件数	死者数	傷者数	件数	死者数	傷者数	件数	死者数	傷者数
全事故	501	12	544	484	14	536	17	-2	8	3.5	-14.3	1.5
高齢者	206	7	104	190	9	106	16	-2	-2	8.4	-22.2	-1.9
構成率(%)	41.1	58.3	19.1	39.3	64.3	19.8						

#### (2) 時間別発生状況



#### (3) 道路形状別発生状況

	令和7年			令和6年			増減数			増減率(%)		
	件数	死者数	傷者数	件数	死者数	傷者数	件数	死者数	傷者数	件数	死者数	傷者数
高齢者全事故	206	7	104	190	9	106	16	-2	-2	8.4	-22.2	-1.9
交差点												
信号	41		21	32		18	9		3	28.1		16.7
その他	69	3	31	60		32	9	3	-1	15.0		-3.1
計	110	3	52	92		50	18	3	2	19.6		4.0
構成率(%)	53.4	42.9	50.0	48.4		47.2						
交差点付近	45	1	25	34	1	19	11		6	32.4		31.6
力一杯	9		5	6	4	4	3	-4	1	50.0	-100.0	25.0
直線等	42	3	22	58	4	33	-16	-1	-11	-27.6	-25.0	-33.3

#### (4) 事故類型別発生状況

	令和7年			令和6年			増減数			増減率(%)		
	件数	死者数	傷者数	件数	死者数	傷者数	件数	死者数	傷者数	件数	死者数	傷者数
高齢者全事故	206	7	104	190	9	106	16	-2	-2	8.4	-22.2	-1.9
人対車												
対・背面中	4		2	4		3			-1			-33.3
横断中	37	3	23	29		23	8	3		27.6		
その他	9	1	6	15		12	-6	1	-6	-40.0		-50.0
計	50	4	31	48		38	2	4	-7	4.2		-18.4
自転車対車												
出会い頭	21		12	20		3	1		9	5.0		300.0
右左折時	9		3	8		5	1		-2	12.5		-40.0
その他	3		1	1		1	2			200.0		
計	33		16	29		9	4		7	13.8		77.8
車両相互												
正面衝突	10	1	5	3	3	1	7	-2	4	233.3	-66.7	400.0
追突	38	1	24	34	1	16	4		8	11.8		50.0
出会い頭	37		15	36		25	1		-10	2.8		-40.0
右左折時	14		4	8		3	6		1	75.0		33.3
その他	2						2					
計	119	2	55	108	4	56	11	-2	-1	10.2	-50.0	-1.8
車両単独	4	1	2	5	5	3	-1	-4	-1	-20.0	-80.0	-33.3
列												

#### (5) 当事者種別発生状況

	令和7年			令和6年			増減数			増減率(%)		
	当事者数	死者数	傷者数	当事者数	死者数	傷者数	当事者数	死者数	傷者数	当事者数	死者数	傷者数
高齢者全事故	231	7	104	220	9	106	11	-2	-2	5.0	-22.2	-1.9
自動車	164	2	44	151	7	39	13	-5	5	8.6	-71.4	12.8
二輪車	16		13	22	1	21	-6	-1	-8	-27.3	-100.0	-38.1
自転車	17		16	11	1	9	6	-1	7	54.5	-100.0	77.8
歩行者	34	5	31	36		37	-2	5	-6	-5.6		-16.2
その他												

注 当事者数は、第1当事者と第2当事者の合計

#### (6) 原因別(1当)発生件数ワースト順位

- 1位：交差点安全進行 2位：前方不注意 3位：安全不確認  
4位：一時不停止 5位：横断歩行者妨害