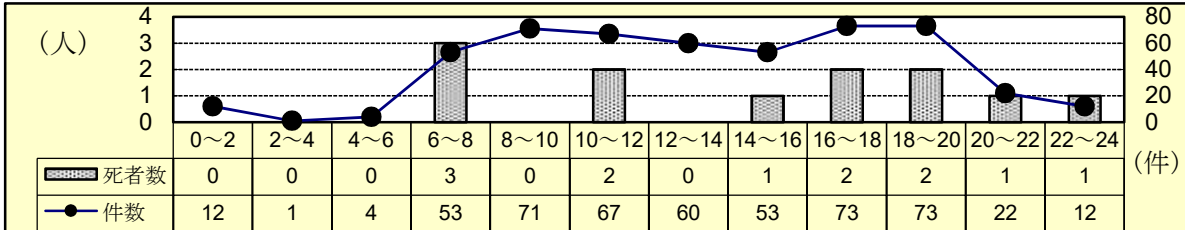


## 2 交通事故の特徴（全事故）

### (1) 発生状況

	令和7年	令和6年	増減数	増減率(%)	5年平均対比
発生件数	501	484	17	3.5	-39.2
死者数	12	14	-2	-14.3	1.6
傷者数	544	536	8	1.5	-53.6

### (2) 時間別発生状況



### (3) 道路形状別発生状況

	令和7年			令和6年			増減数			増減率(%)		
	件数	死者数	傷者数	件数	死者数	傷者数	件数	死者数	傷者数	件数	死者数	傷者数
全事故	501	12	544	484	14	536	17	-2	8	3.5	-14.3	1.5
信号	83		90	95		101	-12		-11	-12.6		-10.9
その他	174	3	190	126		139	48	3	51	38.1		36.7
計	257	3	280	221		240	36	3	40	16.3		16.7
構成率(%)	51.3	25.0	51.5	45.7		44.8						
交差点付近	109	2	118	97	4	114	12	-2	4	12.4	-50.0	3.5
力線	17		18	16	4	17	1	-4	1	6.3	-100.0	5.9
直線等	118	7	128	150	6	165	-32	1	-37	-21.3	16.7	-22.4

### (4) 事故類型別発生状況

	令和7年			令和6年			増減数			増減率(%)		
	件数	死者数	傷者数	件数	死者数	傷者数	件数	死者数	傷者数	件数	死者数	傷者数
全事故	501	12	544	484	14	536	17	-2	8	3.5	-14.3	1.5
対・背面中	9		9	12		12	-3		-3	-25.0		-25.0
横断中	55	3	53	43	1	44	12	2	9	27.9	200.0	20.5
その他	19	1	18	24	1	23	-5		-5	-20.8		-21.7
計	83	4	80	79	2	79	4	2	1	5.1	100.0	1.3
出会い頭	56		59	50		51	6		8	12.0		15.7
右折	22		23	28		28	-6		-5	-21.4		-17.9
その他	9		9	8		8	1		1	12.5		12.5
計	87		91	86		87	1		4	1.2		4.6
正面衝突	17	1	20	9	3	10	8	-2	10	88.9	-66.7	100.0
追突	117	2	140	119	1	142	-2	1	-2	-1.7	100.0	-1.4
出会い頭	102		118	88		103	14		15	15.9		14.6
右折時	32		34	29		30	3		4	10.3		13.3
左折時	21		23	9		10	12		13	133.3		130.0
その他	31		31	49		56	-18		-25	-36.7		-44.6
計	320	3	366	303	4	351	17	-1	15	5.6	-25.0	4.3
車両単独	10	4	7	16	8	19	-6	-4	-12	-37.5	-50.0	-63.2
列車	1	1					1	1				

### (5) 当事者別発生状況

	令和7年			令和6年			増減数			増減率(%)		
	当事者数	死者数	傷者数	当事者数	死者数	傷者数	当事者数	死者数	傷者数	当事者数	死者数	傷者数
全事故	992	12	544	952	14	536	40	-2	8	4.2	-14.3	1.5
子ども												
幼児	2	1	4	1		4	1	1		100.0		150.0
小学生	12		15	3		6	9		9	300.0		
中学生	7		9	10		14	-3		-5	-30.0		-35.7
計	21	1	28	14		24	7	1	4	50.0		16.7
高校生	25		25	16		21	9		4	56.3		19.0
若年者	141		96	109		64	32		32	29.4		50.0
うちドライバー	98		52	77		27	21		25	27.3		92.6
高齢者	231	7	104	220	9	106	11	-2	-2	5.0	-22.2	-1.9
うちドライバー	180	2	48	173	3	53	7	-1	-5	4.0	-33.3	-9.4
その他	574	4	291	593	5	321	-19	-1	-30	-3.2	-20.0	-9.3

注 当事者数は、第1当事者と第2当事者の合計