

交通事故発生状況

～令和7年3月末～



愛媛県警察本部

交通事故発生状況

1 交通事故発生状況

- ◇ 事故は前年と比較し、発生件数・傷者数は増加したが、死者数は減少した。
- ◇ 高齢者事故は前年と比較し、発生件数は増加したが、傷者数・死者数は減少した。

2 全交通事故の主な特徴

- ◇ 事故類型別では、車両相互の追突事故が117件と最も多い。
- ◇ 道路形状別では、交差点での事故が257件発生し、全体の約51.3%を占める。
- ◇ 発生時間別では、16時～20時の間に146件発生し、全体の約29.1%を占める。

3 交通死亡事故の特徴

(1) 県下 死者12人（－2人）うち高齢者7人（－2人）

- ◇ 人口10万人当たりの死者数は、約0.93人で全国ワースト4位である。
- ◇ 死者は12人中、7人が高齢者である。（構成率 約58.3%）
- ◇ 死亡事故12件中、6件が夜間に発生している。（構成率 50.0%）
- ◇ 死亡事故12件中、人対車両の事故が4件、車両単独の事故が4件発生している。

(2) 東予 死者4人（±0人）うち高齢者3人（+2人）

- ◇ 死亡事故4件、全て、夜間に発生している。（構成率 100.0%）
- ◇ 死亡事故4件中、人対車両の事故が2件、車両単独の事故が2件発生している。

(3) 中予 死者5人（+1人）うち高齢者3人（±0人）

- ◇ 死者は5人中、3人が高齢者である。（構成率 60.0%）
- ◇ 死亡事故5件中、人対車両の事故が2件、車両相互の事故が2件発生している。

(4) 南予 死者3人（－1人）うち高齢者1人（－2人）

- ◇ 死亡事故3件中、1件が夜間に発生している。（構成率 約33.3%）
- ◇ 死亡事故3件中、2件が車両単独の事故である。（構成率 約66.7%）

(5) 高速 死者0人（－2人）うち高齢者0人（－2人）

※ 方面別死者数は、高速隊を除く。

用語の意味等

- ・ 本資料における「交通事故」は、人の死亡又は負傷を伴うもの（人身事故）をいう。
 - ・ 「死者」とは、交通事故によって発生から24時間以内に亡くなった者をいう。
 - ・ 「重傷者」とは、交通事故によって負傷し、1か月以上の治療を要する者をいう。
 - ・ 「高齢者」とは、年齢が65歳以上の者をいう。
 - ・ 「若年者」とは、年齢が16歳以上24歳以下の者をいう。
 - ・ 事故類型の車両相互は自転車事故を含まない。
- ※ 「件数」「死傷者数」は速報値であり、修正されることもあります。

目 次

1 交通事故発生状況	
(1) 愛媛県の交通事故発生状況	1
(2) 全国の交通事故発生状況	1
(3) 四国の交通事故発生状況	1
(4) 警察署（隊）別交通事故発生状況（全事故）	2
(5) 警察署（隊）別交通事故発生状況（高齢者事故）	2
(6) 市町別交通事故発生状況（全事故）	3
(7) 市町別交通事故発生状況（高齢者事故）	3
(8) 都道府県別交通事故発生状況	4
2 交通事故の特徴（全事故）	
(1) 発生状況	5
(2) 時間別発生状況	5
(3) 道路形状別発生状況	5
(4) 事故類型別発生状況	5
(5) 当事者別発生状況	5
3 高齢者事故	
(1) 全事故に占める高齢者事故	6
(2) 時間別発生状況	6
(3) 道路形状別発生状況	6
(4) 事故類型別発生状況	6
(5) 当事者種別発生状況	6
(6) 原因別（1当）発生件数ワースト順位	6
4 交差点事故	
(1) 全事故に占める交差点事故	7
(2) 時間別発生状況	7
(3) 事故類型別発生状況	7
(4) 当事者別発生状況	7
(5) 原因別（1当）発生件数ワースト順位	7
5 自転車乗用中の事故	
(1) 全事故に占める自転車乗用中の事故	8
(2) 時間別発生状況	8
(3) 道路形状別発生状況	8
(4) 事故類型別発生状況	8
(5) 当事者別発生状況	8
(6) 原因別（1当）発生件数ワースト順位	8
6 飲酒事故（1当関与）	
(1) 全事故に占める飲酒事故	9
(2) 時間別発生状況	9
(3) 道路形状別発生状況	9
(4) 事故類型別発生状況	9
(5) 当事者別発生状況	9
(6) 当事者種別発生状況	9
7 昼夜別の交通事故発生状況及び特徴	
(1) 発生状況	10
(2) 道路形状別発生状況	10
(3) 事故類型別発生状況	10
(4) 当事者別発生状況	10
8 交通死亡事故の概況	
(1) 月別・署（隊）別・方面別死者数	11
(2) 交通死亡事故一覧表	12
(3) 各署当事者別等死者数一覧	13
9-1 警察署別・市町別死亡事故ゼロ記録（全死者）	
(1) 警察署・隊別	14
(2) 市町別	14
9-2 警察署別・市町別死亡事故ゼロ記録（高齢者）	
(1) 警察署・隊別	14
(2) 市町別	14

1 交通事故発生状況

(1) 愛媛県の交通事故発生状況

	令和7年	令和6年	増減数	増減率(%)	5年平均対比
発生件数	501	484	17	3.5	-39.2
死者数	12	14	-2	-14.3	1.6
うち高齢者	7	9	-2	-22.2	0.8
構成率	58.3	64.3			
傷者数	544	536	8	1.5	-53.6
うち重傷者	109	115	-6	-5.2	-25.2

(2) 全国の交通事故発生状況

	令和7年	令和6年	増減数	増減率(%)
発生件数	68,227	69,842	-1,615	-2.3
死者数	614	582	32	5.5
うち高齢者	351	343	8	2.3
構成率(%)	57.2	58.9		
傷者数	80,164	82,533	-2,369	-2.9

(3) 四国の交通事故発生状況

		徳島県	香川県	愛媛県	高知県	計	
発生件数	件数	438	644	501	185	1,768	
	増減数	47	-40	17	-14	10	
	増減率(%)	12.0	-5.8	3.5	-7.0	0.6	
死者数	人数	3	5	12	6	26	
	増減数	-6	-3	-2	-1	-12	
	増減率(%)	-66.7	-37.5	-14.3	-14.3	-31.6	
	うち高齢者	人数	3	3	7	3	16
		増減数	-5	-3	-2	-3	-13
		増減率(%)	-62.5	-50.0	-22.2	-50.0	-44.8
		構成率(%)	100.0	60.0	58.3	50.0	61.5
全国ワースト順位	1	26	29	32			
傷者数	人数	504	775	544	197	2,020	
	増減数	42	-67	8	-15	-32	
	増減率(%)	9.1	-8.0	1.5	-7.1	-1.6	

(4) 警察署(隊)別交通事故発生状況(全事故)

	件数			死者数			傷者数		
	本年	前年	増減数	本年	前年	増減数	本年	前年	増減数
四国中央	25	31	-6	1		1	24	39	-15
新居浜	41	31	10		1	-1	46	30	16
西条	32	22	10	1	1		38	23	15
西条西	19	24	-5	1		1	19	27	-8
今治	46	62	-16	1	2	-1	48	67	-19
伯方	4		4				4		4
松山東	116	132	-16		1	-1	127	141	-14
松山西	67	41	26	1		1	68	44	24
松山南	73	67	6	4	1	3	79	78	1
久万高原	1	2	-1		2	-2	1	2	-1
伊予	20	21	-1				23	25	-2
大洲	15	17	-2	1	2	-1	15	18	-3
八幡浜	8	6	2	1		1	8	6	2
西予	9	8	1	1		1	9	10	-1
宇和島	13	13			2	-2	13	13	
愛南	1		1				1		1
高速	11	7	4		2	-2	21	13	8
東予方面	167	170	-3	4	4		179	186	-7
中予方面	277	263	14	5	4	1	298	290	8
南予方面	46	44	2	3	4	-1	46	47	-1
県内合計	501	484	17	12	14	-2	544	536	8

(5) 警察署(隊)別交通事故発生状況(高齢者事故)

	件数			死者数			傷者数		
	本年	前年	増減数	本年	前年	増減数	本年	前年	増減数
四国中央	13	13		1		1	4	8	-4
新居浜	14	11	3		1	-1	3	9	-6
西条	13	8	5				10	3	7
西条西	9	9		1		1	6	8	-2
今治	19	29	-10	1		1	11	18	-7
伯方	3		3				1		1
松山東	36	39	-3				16	21	-5
松山西	34	21	13				20	12	8
松山南	33	27	6	3	1	2	11	14	-3
久万高原					2	-2			
伊予	7	10	-3				3	5	-2
大洲	8	11	-3	1	2	-1	4	3	1
八幡浜	3	3					2	1	1
西予	4	4					4	3	1
宇和島	6	4	2		1	-1	3	1	2
愛南									
高速	4	1	3		2	-2	6		6
東予方面	71	70	1	3	1	2	35	46	-11
中予方面	110	97	13	3	3		50	52	-2
南予方面	21	22	-1	1	3	-2	13	8	5
県内合計	206	190	16	7	9	-2	104	106	-2

注 方面別は、高速を除く。

(6) 市町別交通事故発生状況（全事故）

	全事故						人口10万人当たり事故率						人口
	件数	順位	死者数	順位	傷者数	順位	件数	順位	死者数	順位	傷者数	順位	
四国中央市	26	5	1	4	28	5	31.8	9	1.2	7	34.3	8	81,648
新居浜市	42	4	0	10	47	4	37.0	5	0.0	10	41.4	5	113,466
西条市	51	2	2	1	57	2	49.1	1	1.9	6	54.8	1	103,972
今治市	49	3	1	4	51	3	32.9	8	0.7	8	34.2	9	148,925
上島町	1	16	0	10	1	16	16.5	14	0.0	10	16.5	14	6,061
松山市	240	1	2	1	258	1	48.2	2	0.4	9	51.8	2	497,887
東温市	11	9	2	1	13	9	33.4	7	6.1	1	39.4	7	32,974
砥部町	6	12	1	4	5	12	29.6	10	4.9	2	24.7	13	20,280
久万高原町	1	16	0	10	1	16	14.1	16	0.0	10	14.1	15	7,079
伊予市	13	8	0	10	14	8	36.7	6	0.0	10	39.5	6	35,409
松前町	8	11	0	10	10	10	26.5	11	0.0	10	33.1	10	30,215
内子町	2	15	0	10	2	15	13.4	17	0.0	10	13.4	16	14,952
大洲市	15	7	1	4	17	7	37.9	3	2.5	5	43.0	4	39,533
八幡浜市	5	13	1	4	4	13	16.5	15	3.3	3	13.2	17	30,323
伊方町	3	14	0	10	4	13	37.8	4	0.0	10	50.4	3	7,934
西予市	9	10	1	4	9	11	26.3	12	2.9	4	26.3	12	34,191
宇和島市	17	6	0	10	21	6	25.0	13	0.0	10	30.9	11	67,898
鬼北町	1	16	0	10	1	16	10.8	18	0.0	10	10.8	18	9,246
松野町	0	20	0	10	0	20	0.0	20	0.0	10	0.0	20	3,529
愛南町	1	16	0	10	1	16	5.3	19	0.0	10	5.3	19	18,878
合計	501		12		544		38.4		0.9		41.7		1,304,400

(7) 市町別交通事故発生状況（高齢者事故）

	高齢者事故						高齢者人口1万人当たり事故率						高齢者人口
	件数	順位	死者数	順位	傷者数	順位	件数	順位	死者数	順位	傷者数	順位	
四国中央市	14	4	1	1	8	4	5.0	4	0.4	4	2.9	4	27,813
新居浜市	14	4	0	8	3	8	3.8	9	0.0	8	0.8	13	37,150
西条市	22	2	1	1	16	2	6.3	3	0.3	5	4.6	1	34,682
今治市	21	3	1	1	12	3	3.9	8	0.2	6	2.2	8	53,575
上島町	1	15	0	8	0	14	3.5	10	0.0	8	0.0	14	2,894
松山市	93	1	1	1	43	1	6.4	2	0.1	7	3.0	3	145,483
東温市	5	8	1	1	1	12	4.7	5	0.9	2	0.9	12	10,602
砥部町	5	8	1	1	3	8	7.0	1	1.4	1	4.2	2	7,124
久万高原町	0	17	0	8	0	14	0.0	17	0.0	8	0.0	14	3,554
伊予市	5	8	0	8	3	8	4.0	6	0.0	8	2.4	7	12,414
松前町	2	13	0	8	0	14	2.1	16	0.0	8	0.0	14	9,683
内子町	2	13	0	8	1	12	3.2	11	0.0	8	1.6	9	6,278
大洲市	6	7	1	1	4	5	4.0	7	0.7	3	2.6	5	15,121
八幡浜市	3	12	0	8	2	11	2.4	14	0.0	8	1.6	10	12,713
伊方町	0	17	0	8	0	14	0.0	17	0.0	8	0.0	14	3,955
西予市	4	11	0	8	4	5	2.6	13	0.0	8	2.6	6	15,182
宇和島市	8	6	0	8	4	5	2.9	12	0.0	8	1.4	11	27,861
鬼北町	1	15	0	8	0	14	2.3	15	0.0	8	0.0	14	4,286
松野町	0	17	0	8	0	14	0.0	17	0.0	8	0.0	14	1,658
愛南町	0	17	0	8	0	14	0.0	17	0.0	8	0.0	14	8,870
合計	206		7		104		4.7		0.2		2.4		440,898

注 人口・高齢者人口は令和6年4月1日現在（愛媛県保健福祉部長寿介護課資料）

(8) 都道府県別交通事故発生状況

	死	者 数		人 口	順位
		人口10万人当たり			
			順位		
北海道	32	0.63	16	5,092,000	9
青森	5	0.42	38	1,184,000	31
岩手	4	0.34	43	1,163,000	32
宮城	10	0.44	33	2,264,000	14
秋田	6	0.66	14	914,000	39
山形	4	0.39	40	1,026,000	36
福島	17	0.96	2	1,767,000	21
東京	35	0.25	47	14,086,000	1
茨城	20	0.71	12	2,825,000	11
栃木	20	1.05	1	1,897,000	19
群馬	9	0.47	29	1,902,000	18
埼玉	31	0.42	37	7,331,000	5
千葉	35	0.56	24	6,257,000	6
神奈川	43	0.47	31	9,229,000	2
新潟	10	0.47	30	2,126,000	15
山梨	4	0.50	27	796,000	41
長野	8	0.40	39	2,004,000	16
静岡	21	0.59	23	3,555,000	10
富山	8	0.79	10	1,007,000	37
石川	3	0.27	46	1,109,000	33
福井	6	0.81	9	744,000	43
岐阜	12	0.62	17	1,931,000	17
愛知	25	0.33	44	7,477,000	4
三重	15	0.87	8	1,727,000	22
滋賀	9	0.64	15	1,407,000	26
京都	11	0.43	34	2,535,000	13
大阪	26	0.30	45	8,763,000	3
兵庫	23	0.43	36	5,370,000	7
奈良	8	0.62	19	1,296,000	28
和歌山	8	0.90	7	892,000	40
鳥取	5	0.93	3	537,000	47
島根	4	0.62	21	650,000	46
岡山	11	0.60	22	1,847,000	20
広島	17	0.62	18	2,738,000	12
山口	8	0.62	20	1,298,000	27
徳島	3	0.43	35	695,000	44
香川	5	0.54	26	926,000	38
愛媛	12	0.93	4	1,291,000	29
高知	6	0.90	6	666,000	45
福岡	23	0.45	32	5,103,000	8
佐賀	3	0.38	41	795,000	42
長崎	6	0.47	28	1,267,000	30
熊本	6	0.35	42	1,709,000	23
大分	10	0.91	5	1,096,000	34
宮崎	7	0.67	13	1,042,000	35
鹿児島	12	0.77	11	1,549,000	24
沖縄	8	0.54	25	1,468,000	25
合計	614	0.49		124,352,000	

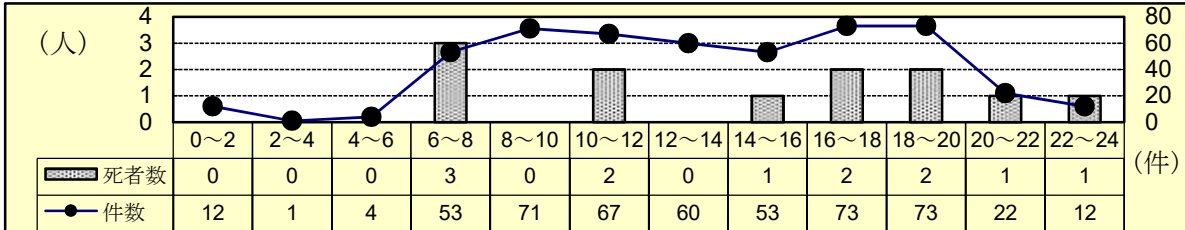
注 都道府県別人口は、令和5年10月1日現在（総務省統計局）

2 交通事故の特徴（全事故）

(1) 発生状況

	令和7年	令和6年	増減数	増減率(%)	5年平均対比
発生件数	501	484	17	3.5	-39.2
死者数	12	14	-2	-14.3	1.6
傷者数	544	536	8	1.5	-53.6

(2) 時間別発生状況



(3) 道路形状別発生状況

	令和7年			令和6年			増減数			増減率(%)		
	件数	死者数	傷者数	件数	死者数	傷者数	件数	死者数	傷者数	件数	死者数	傷者数
全事故	501	12	544	484	14	536	17	-2	8	3.5	-14.3	1.5
信号	83		90	95		101	-12		-11	-12.6		-10.9
その他	174	3	190	126		139	48	3	51	38.1		36.7
計	257	3	280	221		240	36	3	40	16.3		16.7
構成率(%)	51.3	25.0	51.5	45.7		44.8						
交差点付近	109	2	118	97	4	114	12	-2	4	12.4	-50.0	3.5
力線	17		18	16	4	17	1	-4	1	6.3	-100.0	5.9
直線等	118	7	128	150	6	165	-32	1	-37	-21.3	16.7	-22.4

(4) 事故類型別発生状況

	令和7年			令和6年			増減数			増減率(%)		
	件数	死者数	傷者数	件数	死者数	傷者数	件数	死者数	傷者数	件数	死者数	傷者数
全事故	501	12	544	484	14	536	17	-2	8	3.5	-14.3	1.5
対・背面中	9		9	12		12	-3		-3	-25.0		-25.0
横断中	55	3	53	43	1	44	12	2	9	27.9	200.0	20.5
その他	19	1	18	24	1	23	-5		-5	-20.8		-21.7
計	83	4	80	79	2	79	4	2	1	5.1	100.0	1.3
出会い頭	56		59	50		51	6		8	12.0		15.7
右折	22		23	28		28	-6		-5	-21.4		-17.9
その他	9		9	8		8	1		1	12.5		12.5
計	87		91	86		87	1		4	1.2		4.6
正面衝突	17	1	20	9	3	10	8	-2	10	88.9	-66.7	100.0
追突	117	2	140	119	1	142	-2	1	-2	-1.7	100.0	-1.4
出会い頭	102		118	88		103	14		15	15.9		14.6
右折時	32		34	29		30	3		4	10.3		13.3
左折時	21		23	9		10	12		13	133.3		130.0
その他	31		31	49		56	-18		-25	-36.7		-44.6
計	320	3	366	303	4	351	17	-1	15	5.6	-25.0	4.3
車両単独	10	4	7	16	8	19	-6	-4	-12	-37.5	-50.0	-63.2
列車	1	1					1	1				

(5) 当事者別発生状況

	令和7年			令和6年			増減数			増減率(%)		
	当事者数	死者数	傷者数	当事者数	死者数	傷者数	当事者数	死者数	傷者数	当事者数	死者数	傷者数
全事故	992	12	544	952	14	536	40	-2	8	4.2	-14.3	1.5
子ども												
幼児	2	1	4	1		4	1	1		100.0		150.0
小学生	12		15	3		6	9		9	300.0		
中学生	7		9	10		14	-3		-5	-30.0		-35.7
計	21	1	28	14		24	7	1	4	50.0		16.7
高校生	25		25	16		21	9		4	56.3		19.0
若年者	141		96	109		64	32		32	29.4		50.0
うちドライバー	98		52	77		27	21		25	27.3		92.6
高齢者	231	7	104	220	9	106	11	-2	-2	5.0	-22.2	-1.9
うちドライバー	180	2	48	173	3	53	7	-1	-5	4.0	-33.3	-9.4
その他	574	4	291	593	5	321	-19	-1	-30	-3.2	-20.0	-9.3

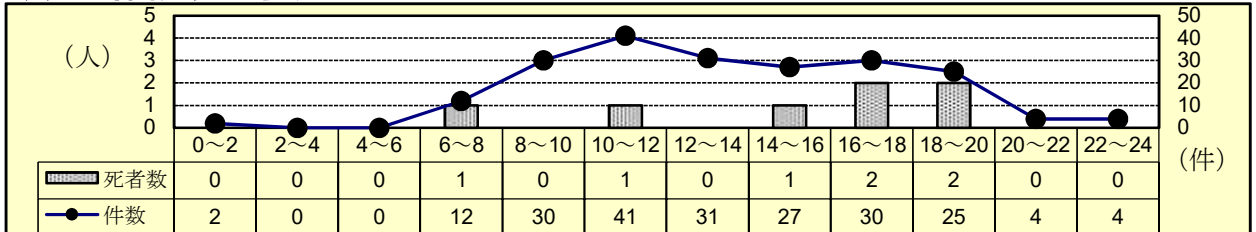
注 当事者数は、第1当事者と第2当事者の合計

3 高齢者事故

(1) 全事故に占める高齢者事故

区分	令和7年			令和6年			増減数			増減率(%)		
	件数	死者数	傷者数	件数	死者数	傷者数	件数	死者数	傷者数	件数	死者数	傷者数
全事故	501	12	544	484	14	536	17	-2	8	3.5	-14.3	1.5
高齢者	206	7	104	190	9	106	16	-2	-2	8.4	-22.2	-1.9
構成率(%)	41.1	58.3	19.1	39.3	64.3	19.8						

(2) 時間別発生状況



(3) 道路形状別発生状況

	令和7年			令和6年			増減数			増減率(%)		
	件数	死者数	傷者数	件数	死者数	傷者数	件数	死者数	傷者数	件数	死者数	傷者数
高齢者全事故	206	7	104	190	9	106	16	-2	-2	8.4	-22.2	-1.9
交差点												
信号	41		21	32		18	9		3	28.1		16.7
その他	69	3	31	60		32	9	3	-1	15.0		-3.1
計	110	3	52	92		50	18	3	2	19.6		4.0
構成率(%)	53.4	42.9	50.0	48.4		47.2						
交差点付近	45	1	25	34	1	19	11		6	32.4		31.6
力一杯	9		5	6	4	4	3	-4	1	50.0	-100.0	25.0
直線等	42	3	22	58	4	33	-16	-1	-11	-27.6	-25.0	-33.3

(4) 事故類型別発生状況

	令和7年			令和6年			増減数			増減率(%)		
	件数	死者数	傷者数	件数	死者数	傷者数	件数	死者数	傷者数	件数	死者数	傷者数
高齢者全事故	206	7	104	190	9	106	16	-2	-2	8.4	-22.2	-1.9
人対車												
対・背面中	4		2	4		3			-1			-33.3
横断中	37	3	23	29		23	8	3		27.6		
その他	9	1	6	15		12	-6	1	-6	-40.0		-50.0
計	50	4	31	48		38	2	4	-7	4.2		-18.4
自転車対車												
出会い頭	21		12	20		3	1		9	5.0		300.0
右左折時	9		3	8		5	1		-2	12.5		-40.0
その他	3		1	1		1	2			200.0		
計	33		16	29		9	4		7	13.8		77.8
車両相互												
正面衝突	10	1	5	3	3	1	7	-2	4	233.3	-66.7	400.0
追突	38	1	24	34	1	16	4		8	11.8		50.0
出会い頭	37		15	36		25	1		-10	2.8		-40.0
右左折時	14		4	8		3	6		1	75.0		33.3
その他	2						2					
計	119	2	55	108	4	56	11	-2	-1	10.2	-50.0	-1.8
車両単独	4	1	2	5	5	3	-1	-4	-1	-20.0	-80.0	-33.3

(5) 当事者種別発生状況

	令和7年			令和6年			増減数			増減率(%)		
	当事者数	死者数	傷者数	当事者数	死者数	傷者数	当事者数	死者数	傷者数	当事者数	死者数	傷者数
高齢者全事故	231	7	104	220	9	106	11	-2	-2	5.0	-22.2	-1.9
自動車	164	2	44	151	7	39	13	-5	5	8.6	-71.4	12.8
二輪車	16		13	22	1	21	-6	-1	-8	-27.3	-100.0	-38.1
自転車	17		16	11	1	9	6	-1	7	54.5	-100.0	77.8
歩行者	34	5	31	36		37	-2	5	-6	-5.6		-16.2
その他												

注 当事者数は、第1当事者と第2当事者の合計

(6) 原因別(1当)発生件数ワースト順位

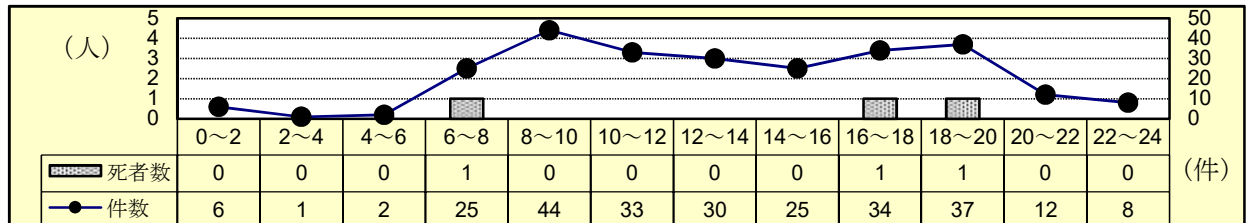
- 1位：交差点安全進行 2位：前方不注意 3位：安全不確認
4位：一時不停止 5位：横断歩行者妨害

4 交差点事故

(1) 全事故に占める交差点事故

	令和7年			令和6年			増減数			増減率(%)		
	件数	死者数	傷者数	件数	死者数	傷者数	件数	死者数	傷者数	件数	死者数	傷者数
全事故	501	12	544	484	14	536	17	-2	8	3.5	-14.3	1.5
交差点	信号	83		90	95	101	-12		-11	-12.6		-10.9
	その他	174	3	190	126	139	48	3	51	38.1		36.7
	計	257	3	280	221	240	36	3	40	16.3		16.7
構成率(%)	51.3	25.0	51.5	45.7		44.8						

(2) 時間別発生状況



(3) 事故類型別発生状況

	令和7年			令和6年			増減数			増減率(%)		
	件数	死者数	傷者数	件数	死者数	傷者数	件数	死者数	傷者数	件数	死者数	傷者数
交差点事故	257	3	280	221		240	36	3	40	16.3		16.7
人対車	対・背面中横断中	46	2	45	33	35	13	2	10	39.4		28.6
	その他	3		3	2	2	1		1	50.0		50.0
	計	49	2	48	35	37	14	2	11	40.0		29.7
自転車対車	出会い頭	40		42	44	45	-4		-3	-9.1		-6.7
	右左折時	20		21	24	24	-4		-3	-16.7		-12.5
	その他											
計	60		63	68	69	-8		-6	-11.8		-8.7	
車両相互	正面衝突	10	1	12	8	8	2	1	4	25.0		50.0
	出会い頭	94		110	79	93	15		17	19.0		18.3
	右折時	24		26	23	24	1		2	4.3		8.3
	左折時	12		13	4	5	8		8	200.0		160.0
	その他	7		7	3	3	4		4	133.3		133.3
計	147	1	168	117	133	30	1	35	25.6		26.3	
車両単独	1		1	1		1						

(4) 当事者別発生状況

	令和7年			令和6年			増減数			増減率(%)		
	当事者数	死者数	傷者数	当事者数	死者数	傷者数	当事者数	死者数	傷者数	当事者数	死者数	傷者数
交差点事故	513	3	280	441		240	72	3	40	16.3		16.7
児童も	幼児		2	1		1	-1		1	-100.0		100.0
	小学生	10		12	3	3	7		9	233.3		300.0
	中学生	5		6	7	8	-2		-2	-28.6		-25.0
	小計	15		20	11	12	4		8	36.4		66.7
高校生	21		21	11		13	10		8	90.9		61.5
若年者	若年者	85		62	54	37	31		25	57.4		67.6
	うちドライバー	54		31	31	13	23		18	74.2		138.5
高齢者	高齢者	127	3	52	104	50	23	3	2	22.1		4.0
	うちドライバー	95		19	81	23	14		-4	17.3		-17.4
その他	265		125	261		128	4		-3	1.5		-2.3

注 当事者数は、第1当事者と第2当事者の合計

(5) 原因別(1当)発生件数ワースト順位

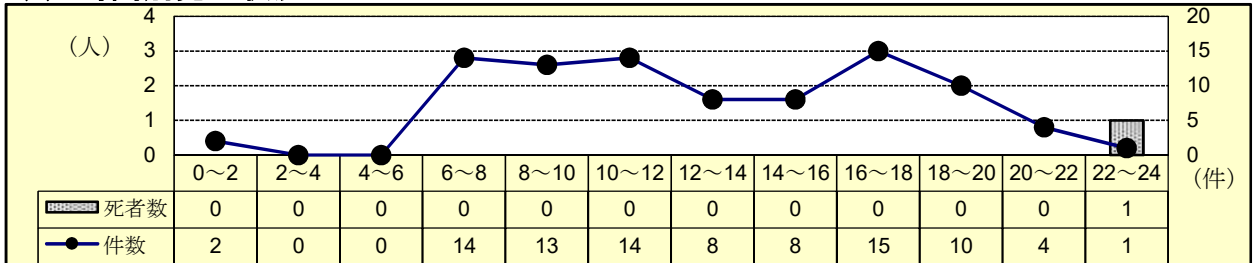
- 1位：交差点安全進行 2位：一時不停止 3位：横断歩行者妨害
4位：信号無視 5位：徐行

5 自転車乗用中の事故

(1) 全事故に占める自転車乗用中の事故

	令和7年			令和6年			増減数			増減率(%)		
	件数	死者数	傷者数	件数	死者数	傷者数	件数	死者数	傷者数	件数	死者数	傷者数
全事故	501	12	544	484	14	536	17	-2	8	3.5	-14.3	1.5
自転車乗用中	89	1	89	90	1	85	-1		4	-1.1		4.7
構成率(%)	17.8	8.3	16.4	18.6	7.1	15.9						

(2) 時間別発生状況



(3) 道路形状別発生状況

	令和7年			令和6年			増減数			増減率(%)		
	件数	死者数	傷者数	件数	死者数	傷者数	件数	死者数	傷者数	件数	死者数	傷者数
自転車乗用中	89	1	89	90	1	85	-1		4	-1.1		4.7
交差点	信号	16		16	25		-9		-8	-36.0		-33.3
	その他	44		45	43		1		3	2.3		7.1
	計	60		61	68		-8		-5	-11.8		-7.6
構成率(%)	67.4		68.5	75.6		77.6						
交差点付近	12		11	6		6	6		5	100.0		83.3
力一杯	2		2	1		1	1		1	100.0		100.0
直線等	15	1	15	15	1	12			3			25.0

(4) 事故類型別発生状況

	令和7年			令和6年			増減数			増減率(%)		
	件数	死者数	傷者数	件数	死者数	傷者数	件数	死者数	傷者数	件数	死者数	傷者数
自転車乗用中	89	1	89	90	1	85	-1		4	-1.1		4.7
人対車両	1			3			-2			-66.7		
自転車対車両	出会い頭	56		57	50		6		8	12.0		16.3
	右左折	22		23	28		-6		-4	-21.4		-14.8
	その他	9		9	8		1		1	12.5		12.5
計	87		89	86		84	1		5	1.2		6.0
車両相互						1			-1			-100.0
車両単独	1	1		1	1							
列車												

注 車両相互の事故は、自転車以外の車両同士の事故

(5) 当事者別発生状況

区分	令和7年			令和6年			増減数			増減率(%)		
	当事者数	死者数	傷者数	当事者数	死者数	傷者数	当事者数	死者数	傷者数	当事者数	死者数	傷者数
自転車乗用中	94	1	89	92	1	85	2		4	2.2		4.7
子ども	幼児		1						1			
	小学生	7		8	3		4		5	133.3		166.7
	中学生	6		7	10		-4		-2	-40.0		-22.2
計	13		16	13		12			4			33.3
高校生	22		20	13		14	9		6	69.2		42.9
高齢者	17		16	11	1	9	6	-1	7	54.5	-100.0	77.8
その他	42	1	37	55		50	-13	1	-13	-23.6		-26.0

注 当事者数は、第1当事者と第2当事者の合計

(6) 原因別(1当)発生件数ワースト順位

1位：交差点安全進行 2位：安全不確認 3位：一時不停止、前方不注意

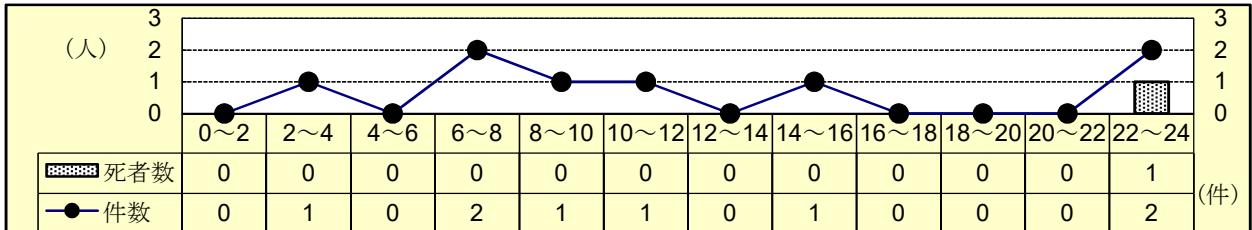
6 飲酒事故（1当関与）

(1) 全事故に占める飲酒事故

	令和7年			令和6年			増減数			増減率(%)		
	件数	死者数	傷者数	件数	死者数	傷者数	件数	死者数	傷者数	件数	死者数	傷者数
全事故	501	12	544	484	14	536	17	-2	8	3.5	-14.3	1.5
飲酒事故	8	1	9	9		11	-1	1	-2	-11.1		-18.2
構成率(%)	1.6	8.3	1.7	1.9		2.1						

注 飲酒事故は1当が自転車（駆動補助機付を含む。）以上、かつ、飲酒ありの事故による全死傷者数（以下同じ。）

(2) 時間別発生状況



(3) 道路形状別発生状況

区分	令和7年			令和6年			増減数			増減率(%)		
	件数	死者数	傷者数	件数	死者数	傷者数	件数	死者数	傷者数	件数	死者数	傷者数
飲酒全事故	8	1	9	9		11	-1	1	-2	-11.1		-18.2
信号 その他	1		1	3		4	-2		-3	-66.7		-75.0
交差点 計	1		1	3		4	-2		-3	-66.7		-75.0
構成率(%)	12.5		11.1	33.3		36.4						
交差点付近	5		7	4		5	1		2	25.0		40.0
力一杯				1		1	-1		-1	-100.0		-100.0
直線等	2	1	1	1		1	1	1		100.0		

(4) 事故類型別発生状況

区分	令和7年			令和6年			増減数			増減率(%)		
	件数	死者数	傷者数	件数	死者数	傷者数	件数	死者数	傷者数	件数	死者数	傷者数
飲酒全事故	8	1	9	9		11	-1	1	-2	-11.1		-18.2
人対車両				1		1	-1		-1	-100.0		-100.0
自転車対車両	1		1	1		1						
正面衝突	2		2	1		1	1		1	100.0		100.0
追突	2		3	3		4	-1		-1	-33.3		-25.0
両出会い頭	1		1	2		3	-1		-2	-50.0		-66.7
相互 右左折 その他	1		2				1		2			
計	6		8	6		8						
車両単 独	1	1		1		1		1	-1			-100.0
列車												

(5) 当事者別発生状況

区分	令和7年			令和6年			増減数			増減率(%)		
	当事者数	死者数	傷者数	当事者数	死者数	傷者数	当事者数	死者数	傷者数	当事者数	死者数	傷者数
飲酒全事故	8	1	9	9		11	-1	1	-2	-11.1		-18.2
若年者	2		3	2		3						
高齢者	1		2				1		2			
その他	5	1	4	7		8	-2	1	-4	-28.6		-50.0

(6) 当事車種別発生状況

区分	令和7年			令和6年			増減数			増減率(%)		
	当事者数	死者数	傷者数	当事者数	死者数	傷者数	当事者数	死者数	傷者数	当事者数	死者数	傷者数
飲酒全事故	8	1	9	9		11	-1	1	-2	-11.1		-18.2
自動車	7		9	7		9						
二輪車				2		2	-2		-2	-100.0		-100.0
自転車	1	1					1	1				

7 昼夜別の交通事故発生状況及び特徴

(1) 発生状況

		発生件数			死者数			傷者数		
		令和7年	令和6年	増減数	令和7年	令和6年	増減数	令和7年	令和6年	増減数
昼間	明	38	38			2	-2	44	40	4
	昼	265	266	-1	6	3	3	286	304	-18
	暮	39	28	11				42	29	13
	計	342	332	10	6	5	1	372	373	-1
夜間	暮	45	42	3	1	2	-1	53	45	8
	夜	98	92	6	4	4		102	101	1
	明	16	18	-2	1	3	-2	17	17	
	計	159	152	7	6	9	-3	172	163	9
合計	501	484	17	12	14	-2	544	536	8	

(2) 道路形状別発生状況

		昼間				夜間			
		件数		死者数		件数		死者数	
		令和7年	令和6年	令和7年	令和6年	令和7年	令和6年	令和7年	令和6年
全	事 故	342	332	6	5	159	152	6	9
交 差 点	信 号	52	56			31	39		
	そ の 他	123	99	1		51	27	2	
	計	175	155	1		82	66	2	
交 差 点 付 近		69	62	1		40	35	1	4
力 一 づ け		12	9		1	5	7		3
直 線 等		86	106	4	4	32	44	3	2

(3) 事故類型別発生状況

		昼間				夜間			
		件数		死者数		件数		死者数	
		令和7年	令和6年	令和7年	令和6年	令和7年	令和6年	令和7年	令和6年
全	事 故	342	332	6	5	159	152	6	9
人 対 車	対 面 中	3	6			6	6		
	横 断 中	25	16			30	27	3	1
	そ の 他	11	16	1		8	8		1
	計	39	38	1		44	41	3	2
自 転 車 対 車 両		65	72			22	14		
車 両 相 互	正 面 衝 突	13	4	1		4	5		3
	追 越 突 出	80	87	2		37	32		1
	会 頭	74	62			28	26		
	右 折 時	22	19			10	10		
	左 折 時	17	8			4	1		
	そ の 他	27	33			4	16		
計	233	213	3		87	90		4	
車 両 単 独		4	9	1	5	6	7	3	3
列 車		1		1					

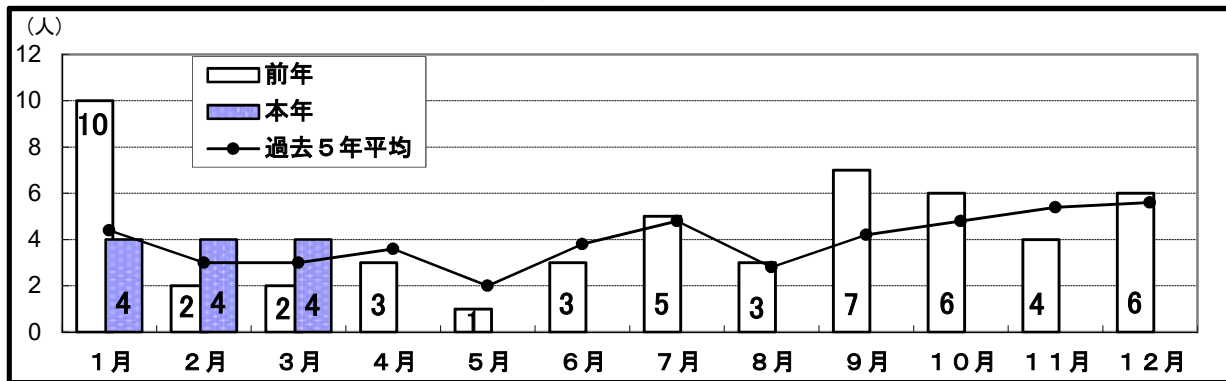
(4) 当事者別発生状況

		昼間				夜間			
		当事者数		死者数		当事者数		死者数	
		令和7年	令和6年	令和7年	令和6年	令和7年	令和6年	令和7年	令和6年
全	事 故	680	655	6	5	312	297	6	9
こ ども	幼 児	2	1					1	
	小 学 生	10	3			2			
	中 学 生	2	10			5			
	小 計	14	14			7		1	
高 校 生	17	12			8	4			
若 年 者	82	72			59	37			
うちトライハ-	53	46			45	31			
高 齢 者	173	168	3	4	58	52	4	5	
うちトライハ-	138	140	1	1	42	33	1	2	
そ の 他	394	389	3	1	180	204	1	4	

注 当事者数は、第1当事者と第2当事者の合計

8 交通死亡事故の概況

(1) 月別・署（隊）別・方面別死者数



署（隊）別	1月	2月	3月	4月	5月	6月	7月	8月	9月	10月	11月	12月	計
四 国 中 央			1										1
(同期比 +1)													
新 居 浜													
(同期比 -1)			1										1
西 条			1										1
(同期比 ±0)			1										1
西 条 西	1												1
(同期比 +1)													
今 治		1											1
(同期比 -1)	2												2
伯 方													
(同期比 ±0)													
松 山 東													
(同期比 -1)	1												1
松 山 西			1										1
(同期比 +1)													
松 山 南	3		1										4
(同期比 +3)		1											1
久 万 高 原													
(同期比 -2)	2												2
伊 予													
(同期比 ±0)													
大 洲		1											1
(同期比 -1)	1	1											2
八 幡 浜		1											1
(同期比 +1)													
西 予		1											1
(同期比 +1)													
宇 和 島													
(同期比 -2)	2												2
愛 南													
(同期比 ±0)													
高 速													
(同期比 -2)	2												2
計	4	4	4										12
(同期比 -2)	10	2	2										14
東 予 方 面	1	1	2										4
(同期比 ±0)	2		2										4
中 予 方 面	3		2										5
(同期比 +1)	3	1											4
南 予 方 面		3											3
(同期比 -1)	3	1											4

注 方面別は、高速を除く。

(2) 交通死亡事故一覧表

件数	死者数	発生場所・日時天候	署名・死者	候数	路線・道路形状 事故類型・地形	当事者種別	性別 年齢	被害 程度
1	1	東温市河之内528番地4先路上 1月09日(木) 14時16分頃 <昼昼>	曇	曇	国道11号 単路直線・平坦 車両相互 非市街地	軽四貨物(自)	男性 88歳	死亡
						中型貨物(自)	男性 52歳	なし
2	2	伊予郡砥部町高尾田863番地先路上 1月13日(月) 17時54分頃 <夜暮>	曇	曇	市道 その他交差点付近・平坦 人対車両 人口集中地区	軽四乗用(自)	女性 51歳	なし
						歩行者	女性 84歳	死亡
				※1月14日計上				
3	3	松山市朝生田町5丁目1番25号 1月15日(水) 11時22分頃 <昼昼>	曇	曇	一般の交通の用に供するその他の道路 一般交通の場所 人対車両 人口集中地区	普通乗用(自)	女性 53歳	なし
						歩行者	男性 76歳	死亡
				※1月17日計上				
4	4	西条市周布667番地6先路上 1月15日(水) 19時36分頃 <夜夜>	曇	曇	県道 単路直線・平坦 車両単独 非市街地	普通乗用(自)	男性 76歳	死亡
						歩行者	男性 76歳	死亡
5	5	今治市北日吉町2丁目8番50号先路上 2月04日(火) 19時32分頃 <夜夜>	晴	晴	市道 その他交差点・直線平坦 人対車両 人口集中地区	普通乗用(自)	男性 59歳	なし
						歩行者	男性 78歳	死亡
6	6	西予市宇和町信里2017番地1 2月13日(木) 11時40分頃 <昼昼>	晴	晴	市道 単路直線・平坦 車両単独 非市街地	小型特殊	男性 57歳	死亡
						歩行者	男性 57歳	死亡
7	7	大洲市長浜甲1030番地先路上 2月16日(日) 16時00分頃 <昼昼>	曇	曇	国道378号 その他交差点・カーブ平坦 車両相互 市街地	普通乗用(自)	女性 20歳	なし
						軽四貨物(自)	男性 68歳	なし
						歩行者	女性 87歳	死亡
8	8	八幡浜市保内町喜木1番耕地273番地4先路上 2月21日(金) 23時00分頃 <夜夜>	晴	晴	市道 単路直線・平坦 車両単独 市街地	自転車	男性 61歳	死亡
						歩行者	女性 86歳	死亡
				※2月25日計上				
9	9	四国中央市具定町387番地1先路上 3月05日(水) 6時05分頃 <夜明>	雨	雨	県道 その他交差点・直線平坦 人対車両 市街地	軽四貨物(自)	男性 76歳	なし
						歩行者	女性 86歳	死亡
10	10	東温市南方国道11号221キロポスト先路上 3月22日(土) 7時56分頃 <昼昼>	晴	晴	国道11号 その他交差点付近・直線平坦 車両相互 非市街地	軽四乗用(自)	男性 42歳	死亡
						軽四乗用(自)	女性 57歳	なし
11	11	松山市安城寺町838番地2先踏切内 3月23日(日) 7時56分頃 <昼昼>	晴	晴	市道 踏切第一種・直線平坦 列車 非市街地	歩行者(車いす)	女性 41歳	死亡
						列車	男性 43歳	なし
				※3月25日計上				
12	12	西条市船屋乙6番地14先路上 3月28日(金) 20時48分頃 <夜夜>	雨	雨	県道 単路直線・平坦 車両単独 非市街地	軽四乗用(自)	男性 21歳	なし
						同乗者	女性 0歳	死亡

(3) 各署当事者別等死者数一覧

署別	全死者数	当事者別							道路別					道路形状			昼夜		状態別							
		未就園児	就園児	小学生	中学生	高校生	若年者	高齢者	その他	国道	県道	市町道	高速道	その他	交差点付近	カーブ	直線等	踏切	昼間	夜間	歩行中	四輪車運転中	四輪車同乗中	二輪車運転中	二輪車同乗中	自転車乗用中
四国中央	本年	1					1		1					1					1	1						
	前年増減	1					1		1					1					1	1						
新居浜	本年	1					1						1		1			1					1			
	前年増減	-1					-1						-1		-1			-1					-1			
西条	本年	1	1					1		1				1		1		1	1				1		1	
	前年増減	1	1					-1		1	-1			1		1		1	1				1	-1		
西条西	本年	1					1		1						1			1	1			1				
	前年増減	1					1		1						1			1	1			1				
今治	本年	1					1		1				1					1	1			1				
	前年増減	2					2	1	1				2					2	2			2				
伯方	本年																									
	前年増減																									
松山東	本年	1					1					1			1			1				1				
	前年増減	-1					-1					-1			-1			-1				-1				
松山西	本年	1					1		1								1	1			1					
	前年増減	1					1		1								1	1			1					
松山南	本年	4					3	1	2	1		1	2	2	2			3	1		2	2				
	前年増減	1					1		1				1	2	2			1			2	2		1		
久万高原	本年	2					2		2					2				2				2				
	前年増減	-2					-2		-2					-2				-2				-2				
伊予	本年																									
	前年増減																									
大洲	本年	1					1		1				1					1			1					
	前年増減	2					2		1	1			1	1	1			2			1				1	
八幡浜	本年	1					1		1								1		1						1	
	前年増減	1					1		1								1		1						1	
西予	本年	1					1		1								1	1			1					
	前年増減	1					1		1								1	1			1					
宇和島	本年	2					1	1		2						2		2			1	1				
	前年増減	-2					-1	-1		-2					-2		-2	-2			-1	-1				
愛南	本年																									
	前年増減																									
高速	本年	2					2				2					2		2				1	1			
	前年増減	-2					-2			-2					-2		-2	-2				-1	-1			
計	本年	12	1				7	4	3	3	5	1	3	2	6			6	6	6	4	1			1	
	前年増減	14					9	5	4	6	2	2	4	4	6			5	9	2	4	5	2		1	
	本年		1				-2	-1	-1	3	-1	-2	-1	3	-2	-4		1	-3	4	-4	-2				

9-1 警察署別・市町別死亡事故ゼロ記録（全死者）

（令和7年3月31日現在）

(1) 警察署・隊別

署(隊)	最終事故	ゼロ日数	発生市町名
愛南	2023/11/30	487	愛南町
伊予	2023/12/31	456	松前町
久万高原	2024/05/25	310	久万高原町
伯方	2024/07/23	251	今治市
松山東	2024/09/30	182	松山市
宇和島	2024/10/14	168	宇和島市
新居浜	2024/11/21	130	新居浜市
高速隊	2024/12/18	103	今治市
西条西	2025/01/15	75	西条市
今治	2025/02/04	55	今治市
西予	2025/02/13	46	西予市
大洲	2025/02/16	43	大洲市
八幡浜	2025/02/21	38	八幡浜市
四国中央	2025/03/05	26	四国中央市
松山南	2025/03/22	9	東温市
松山西	2025/03/23	8	松山市
西条	2025/03/28	3	西条市

(2) 市町別（高速道除く。）

市町名	最終事故	ゼロ日数	市町名	最終事故	ゼロ日数
松野町	2015/08/21	3,510	新居浜市	2024/11/21	130
上島町	2017/10/03	2,736	砥部町	2025/01/13	77
内子町	2021/10/17	1,261	今治市	2025/02/04	55
鬼北町	2023/11/05	512	西予市	2025/02/13	46
愛南町	2023/11/30	487	大洲市	2025/02/16	43
伊予市	2023/12/17	470	八幡浜市	2025/02/21	38
松前町	2023/12/31	456	四国中央市	2025/03/05	26
久万高原町	2024/05/25	310	東温市	2025/03/22	9
伊方町	2024/06/10	294	松山市	2025/03/23	8
宇和島市	2024/10/14	168	西条市	2025/03/28	3

9-2 警察署別・市町別死亡事故ゼロ記録（高齢者）

(1) 警察署・隊別

署(隊)	最終事故	ゼロ日数	発生市町名
愛南	2023/11/30	487	愛南町
伊予	2023/12/31	456	松前町
高速隊	2024/01/03	453	四国中央市
久万高原	2024/01/08	448	久万高原町
西予	2024/04/01	364	西予市
八幡浜	2024/06/10	294	伊方町
伯方	2024/06/29	275	今治市
西条	2024/07/11	263	西条市
松山西	2024/07/31	243	松山市
松山東	2024/09/30	182	松山市
宇和島	2024/10/14	168	宇和島市
新居浜	2024/10/26	156	新居浜市
西条西	2025/01/15	75	西条市
松山南	2025/01/15	75	松山市
今治	2025/02/04	55	今治市
大洲	2025/02/16	43	大洲市
四国中央	2025/03/05	26	四国中央市

(2) 市町別（高速道除く。）

市町名	最終事故	ゼロ日数	市町名	最終事故	ゼロ日数
松野町	2015/08/21	3,510	伊方町	2024/06/10	294
上島町	2017/10/03	2,736	宇和島市	2024/10/14	168
内子町	2021/10/17	1,261	新居浜市	2024/10/26	156
鬼北町	2023/11/05	512	東温市	2025/01/09	81
愛南町	2023/11/30	487	砥部町	2025/01/13	77
伊予市	2023/12/17	470	松山市	2025/01/15	75
松前町	2023/12/31	456	西条市	2025/01/15	75
久万高原町	2024/01/08	448	今治市	2025/02/04	55
西予市	2024/04/01	364	大洲市	2025/02/16	43
八幡浜市	2024/04/10	355	四国中央市	2025/03/05	26

注1 死亡事故ゼロ記録（全死者）は、昭和43年1月1日から計上

2 死亡事故ゼロ記録（高齢者）は、65歳以上を高齢者として昭和63年1月1日から計上