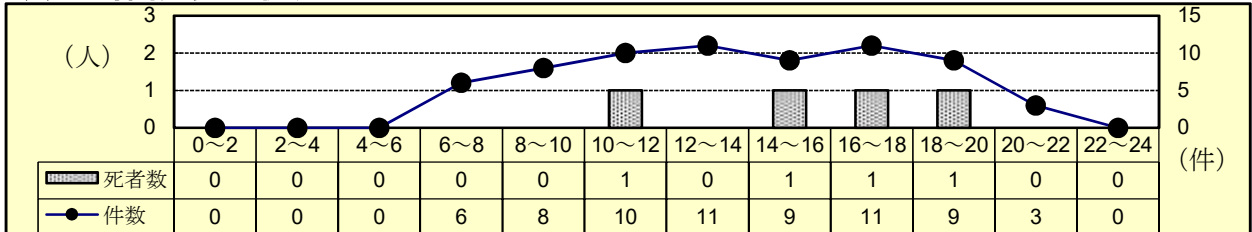


### 3 高齢者事故

#### (1) 全事故に占める高齢者事故

区分	令和7年			令和6年			増減数			増減率(%)		
	件数	死者数	傷者数	件数	死者数	傷者数	件数	死者数	傷者数	件数	死者数	傷者数
全事故	174	4	190	150	10	161	24	-6	29	16.0	-60.0	18.0
高齢者	67	4	39	59	6	25	8	-2	14	13.6	-33.3	56.0
構成率(%)	38.5	100.0	20.5	39.3	60.0	15.5						

#### (2) 時間別発生状況



#### (3) 道路形状別発生状況

	令和7年			令和6年			増減数			増減率(%)		
	件数	死者数	傷者数	件数	死者数	傷者数	件数	死者数	傷者数	件数	死者数	傷者数
高齢者全事故	67	4	39	59	6	25	8	-2	14	13.6	-33.3	56.0
交差点	39		22	27		15	12		7	44.4		46.7
交差点付近	16	1	10	11		5	5	1	5	45.5		100.0
直線等	10	3	6	20	3	5	-10	-3	1	-50.0	-100.0	20.0

#### (4) 事故類型別発生状況

	令和7年			令和6年			増減数			増減率(%)		
	件数	死者数	傷者数	件数	死者数	傷者数	件数	死者数	傷者数	件数	死者数	傷者数
高齢者全事故	67	4	39	59	6	25	8	-2	14	13.6	-33.3	56.0
対面中	3		2	1			2		2	200.0		
横断中	11	1	6	8		6	3	1	6	37.5		
その他	2	1	1	3		1	-1	1	1	-33.3		
計	16	2	9	12		7	4	2	2	33.3		28.6
出会い頭	7		6	5		1	2		5	40.0		500.0
折返し	6		1	1		1	5		1	500.0		
その他	1						1					
計	14		7	6		2	8		5	133.3		250.0
正面衝突	4	1	1	2	3	1	2	-2	2	100.0	-66.7	
追突	10		8	11		2	-1		6	-9.1		300.0
出会い頭	10		8	11		7	-1		1	-9.1		14.3
折返し	5		2	1			4		2	400.0		
その他	1						1					
計	35	1	22	40	3	16	-5	-2	6	-12.5	-66.7	37.5
単独	2	1	1	1	3		1	-2	1	100.0	-66.7	

#### (5) 当事者種別発生状況

	令和7年			令和6年			増減数			増減率(%)		
	当事者数	死者数	傷者数	当事者数	死者数	傷者数	当事者数	死者数	傷者数	当事者数	死者数	傷者数
高齢者全事故	77	4	39	67	6	25	10	-2	14	14.9	-33.3	56.0
自動車	53	2	18	55	6	12	-2	-4	6	-3.6	-66.7	50.0
二輪車	6		5	4		4	2		1	50.0		25.0
自転車	8		7	2		2	6		5	300.0		250.0
歩行者	10	2	9	6		7	4	2	2	66.7		28.6

注 当事者数は、第1当事者と第2当事者の合計

#### (6) 原因別(1当)発生件数ワースト順位

- 1位：交差点安全進行 2位：前方不注意 3位：横断歩行者妨害  
4位：一時不停止 5位：運転操作不適