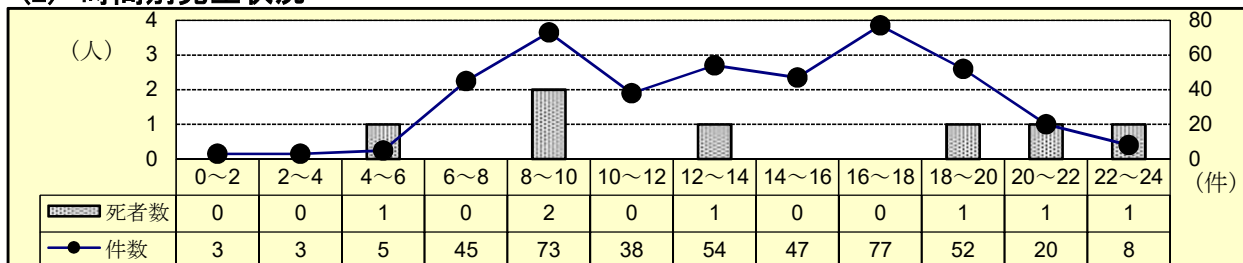


## 5 自転車乗用中の事故

### (1) 全事故に占める自転車乗用中の事故

	令和6年			令和5年			増減数			増減率(%)		
	件数	死者数	傷者数	件数	死者数	傷者数	件数	死者数	傷者数	件数	死者数	傷者数
全事故	2,074	52	2,271	2,115	43	2,315	-41	9	-44	-1.9	20.9	-1.9
自転車乗用中	425	7	404	463	4	453	-38	3	-49	-8.2	75.0	-10.8
構成率(%)	20.5	13.5	17.8	21.9	9.3	19.6						

### (2) 時間別発生状況



### (3) 道路形状別発生状況

	令和6年			令和5年			増減数			増減率(%)			
	件数	死者数	傷者数	件数	死者数	傷者数	件数	死者数	傷者数	件数	死者数	傷者数	
自転車乗用中	425	7	404	463	4	453	-38	3	-49	-8.2	75.0	-10.8	
交差点	信号	105		103	86		89	19		14	22.1		15.7
	その他	206	3	198	257	2	254	-51	1	-56	-19.8	50.0	-22.0
	計	311	3	301	343	2	343	-32	1	-42	-9.3	50.0	-12.2
構成率(%)	73.2	42.9	74.5	74.1	50.0	75.7							
交差点付近	33		32	31		26	2		6	6.5		23.1	
力一杯	10	1	8	4		4	6	1	4	150.0		100.0	
直線等	71	3	63	85	2	80	-14	1	-17	-16.5	50.0	-21.3	

### (4) 事故類型別発生状況

	令和6年			令和5年			増減数			増減率(%)			
	件数	死者数	傷者数	件数	死者数	傷者数	件数	死者数	傷者数	件数	死者数	傷者数	
自転車乗用中	425	7	404	463	4	453	-38	3	-49	-8.2	75.0	-10.8	
人対車両	12			10			2			20.0			
自転車対車両	出会い頭	250	3	244	277		277	-27	3	-33	-9.7		-11.9
	右左折	110		109	110		112			-3			-2.7
	その他	43		43	61	1	62	-18	-1	-19	-29.5	-100.0	-30.6
計	403	3	396	448	1	451	-45	2	-55	-10.0	200.0	-12.2	
車両相互			2						2				
車両単独	10	4	6	5	3	2	5	1	4	100.0	33.3	200.0	
列車													

注 車両相互の事故は、自転車以外の車両同士の事故

### (5) 当事者別発生状況

区分	令和6年			令和5年			増減数			増減率(%)			
	当事者数	死者数	傷者数	当事者数	死者数	傷者数	当事者数	死者数	傷者数	当事者数	死者数	傷者数	
自転車乗用中	434	7	404	472	4	453	-38	3	-49	-8.1	75.0	-10.8	
子供	幼児												
	小学生	22		22	27		27	-5		-5	-18.5		-18.5
	中学生	39		37	41		40	-2		-3	-4.9		-7.5
計	61		59	68		67	-7		-8	-10.3		-11.9	
高校生	77		71	85		78	-8		-7	-9.4		-9.0	
高齢者	83	6	73	85	4	81	-2	2	-8	-2.4	50.0	-9.9	
その他	213	1	201	234		227	-21	1	-26	-9.0		-11.5	

注 当事者数は、第1当事者と第2当事者の合計

### (6) 原因別(1当)発生件数ワースト順位

1位：交差点安全進行 2位：一時不停止 3位：安全不確認