

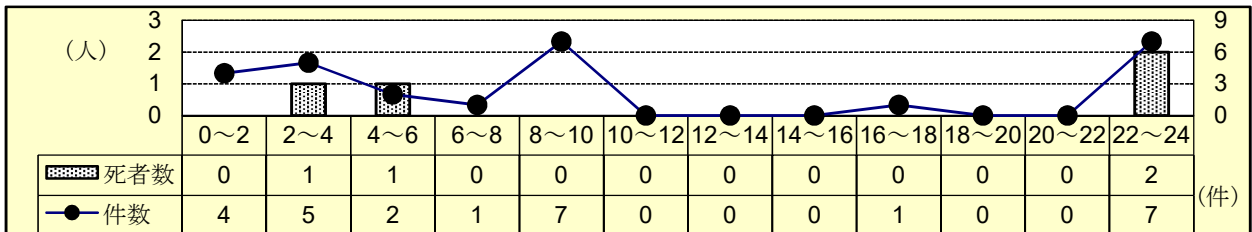
6 飲酒事故（1当関与）

(1) 全事故に占める飲酒事故

	令和6年			令和5年			増減数			増減率(%)		
	件数	死者数	傷者数	件数	死者数	傷者数	件数	死者数	傷者数	件数	死者数	傷者数
全事故	1,717	42	1,891	1,705	31	1,875	12	11	16	0.7	35.5	0.9
飲酒事故	27	4	28	21	3	23	6	1	5	28.6	33.3	21.7
構成率(%)	1.6	9.5	1.5	1.2	9.7	1.2						

注 飲酒事故は1当が自転車（駆動補助機付を含む。）以上、かつ、飲酒ありの事故による全死傷者数（以下同じ。）

(2) 時間別発生状況



(3) 道路形状別発生状況

区分	令和6年			令和5年			増減数			増減率(%)		
	件数	死者数	傷者数	件数	死者数	傷者数	件数	死者数	傷者数	件数	死者数	傷者数
飲酒全事故	27	4	28	21	3	23	6	1	5	28.6	33.3	21.7
信号	7	1	8	3		3	4	1	5	133.3		166.7
その他	2		2	3		3	-1		-1	-33.3		-33.3
計	9	1	10	6		6	3	1	4	50.0		66.7
構成率(%)	33.3		35.7	28.6		26.1						
交差点付近	11	1	12	5		6	6	1	6	120.0		100.0
力一杯	3	2	1	2	1	1	1	1		50.0	100.0	
直線等	4		5	8	2	10	-4	-2	-5	-50.0	-100.0	-50.0

(4) 事故類型別発生状況

区分	令和6年			令和5年			増減数			増減率(%)		
	件数	死者数	傷者数	件数	死者数	傷者数	件数	死者数	傷者数	件数	死者数	傷者数
飲酒全事故	27	4	28	21	3	23	6	1	5	28.6	33.3	21.7
人対車両	1		1				1		1			
自転車対車両	3		3				3		3			
正面衝突	2		2	3	1	5	-1	-1	-3	-33.3	-100.0	-60.0
追突	9		11	6		8	3		3	50.0		37.5
出会い頭	6	1	7	5		5	1	1	2	20.0		40.0
相互												
右左折												
その他	2		3	3		3	-1			-33.3		
計	19	1	23	17	1	21	2		2	11.8		9.5
車両単独	4	3	1	4	2	2		1	-1		50.0	-50.0
列車												

(5) 当事者別発生状況

区分	令和6年			令和5年			増減数			増減率(%)		
	当事者数	死者数	傷者数	当事者数	死者数	傷者数	当事者数	死者数	傷者数	当事者数	死者数	傷者数
飲酒全事故	27	4	28	21	3	23	6	1	5	28.6	33.3	21.7
若年者	6		8	2		2	4		6	200.0		300.0
高齢者				4	1	3	-4	-1	-3	-100.0	-100.0	-100.0
その他	21	4	20	15	2	18	6	2	2	40.0	100.0	11.1

(6) 当事車種別発生状況

区分	令和6年			令和5年			増減数			増減率(%)		
	当事者数	死者数	傷者数	当事者数	死者数	傷者数	当事者数	死者数	傷者数	当事者数	死者数	傷者数
飲酒全事故	27	4	28	21	3	23	6	1	5	28.6	33.3	21.7
自動車	23	2	26	17	1	21	6	1	5	35.3	100.0	23.8
二輪車	3	1	2	4	2	2	-1	-1		-25.0	-50.0	
自転車	1	1					1	1				