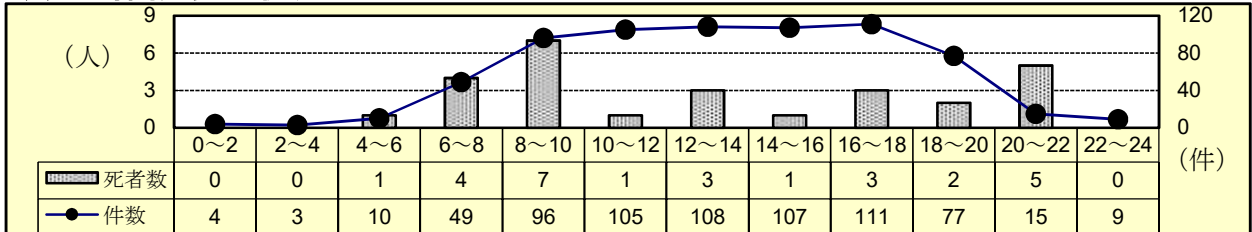


3 高齢者事故

(1) 全事故に占める高齢者事故

区分	令和6年			令和5年			増減数			増減率(%)		
	件数	死者数	傷者数	件数	死者数	傷者数	件数	死者数	傷者数	件数	死者数	傷者数
全事故	1,717	42	1,891	1,705	31	1,875	12	11	16	0.7	35.5	0.9
高齢者	694	27	360	708	21	369	-14	6	-9	-2.0	28.6	-2.4
構成率(%)	40.4	64.3	19.0	41.5	67.7	19.7						

(2) 時間別発生状況



(3) 道路形状別発生状況

	令和6年			令和5年			増減数			増減率(%)		
	件数	死者数	傷者数	件数	死者数	傷者数	件数	死者数	傷者数	件数	死者数	傷者数
高齢者全事故	694	27	360	708	21	369	-14	6	-9	-2.0	28.6	-2.4
交差点												
信号	114		61	114	1	52		-1	9		-100.0	17.3
その他	233	6	122	252	6	130	-19		-8	-7.5		-6.2
計	347	6	183	366	7	182	-19	-1	1	-5.2	-14.3	0.5
構成率(%)	50.0	22.2	50.8	51.7	33.3	49.3						
交差点付近	111	1	57	102	3	55	9	-2	2	8.8	-66.7	3.6
力一杯	26	7	12	27	8	9	-1	-1	3	-3.7	-12.5	33.3
直線等	210	13	108	213	3	123	-3	10	-15	-1.4	333.3	-12.2

(4) 事故類型別発生状況

	令和6年			令和5年			増減数			増減率(%)		
	件数	死者数	傷者数	件数	死者数	傷者数	件数	死者数	傷者数	件数	死者数	傷者数
高齢者全事故	694	27	360	708	21	369	-14	6	-9	-2.0	28.6	-2.4
人対車												
対・背面中	17	1	10	27	3	14	-10	-2	-4	-37.0	-66.7	-28.6
横断中	77	4	57	75	7	52	2	-3	5	2.7	-42.9	9.6
その他	41	1	32	29		23	12	1	9	41.4		39.1
計	135	6	99	131	10	89	4	-4	10	3.1	-40.0	11.2
自転車対車												
出会い頭	86	3	29	94		38	-8	3	-9	-8.5		-23.7
右左折時	35		15	40		16	-5		-1	-12.5		-6.3
その他	11		6	24	1	12	-13	-1	-6	-54.2	-100.0	-50.0
計	132	3	50	158	1	66	-26	2	-16	-16.5	200.0	-24.2
車両相互												
正面衝突	24	4	13	23	2	17	1	2	-4	4.3	100.0	-23.5
追突	125	1	66	110		56	15	1	10	13.6		17.9
出会い頭	142	1	75	164	1	84	-22		-9	-13.4		-10.7
右折時	31		14	31		14						
左折時	9		4	17		7	-8		-3	-47.1		-42.9
その他	76		29	63		30	13		-1	20.6		-3.3
計	407	6	201	408	3	208	-1	3	-7	-0.2	100.0	-3.4
車両単独	20	12	10	11	7	6	9	5	4	81.8	71.4	66.7
列車												

(5) 当事者種別発生状況

	令和6年			令和5年			増減数			増減率(%)		
	当事者数	死者数	傷者数	当事者数	死者数	傷者数	当事者数	死者数	傷者数	当事者数	死者数	傷者数
高齢者全事故	809	27	360	829	21	369	-20	6	-9	-2.4	28.6	-2.4
自動車	567	13	144	567	4	133		9	11		225.0	8.3
二輪車	77	2	64	93	4	80	-16	-2	-16	-17.2	-50.0	-20.0
自転車	64	6	54	69	3	66	-5	3	-12	-7.2	100.0	-18.2
歩行者	101	6	98	99	10	89	2	-4	9	2.0	-40.0	10.1
その他				1		1	-1		-1	-100.0		-100.0

注 当事者数は、第1当事者と第2当事者の合計

(6) 原因別(1当)発生件数ワースト順位

- 1位：交差点安全進行 2位：安全不確認 3位：前方不注意
4位：一時不停止 5位：運転操作不適