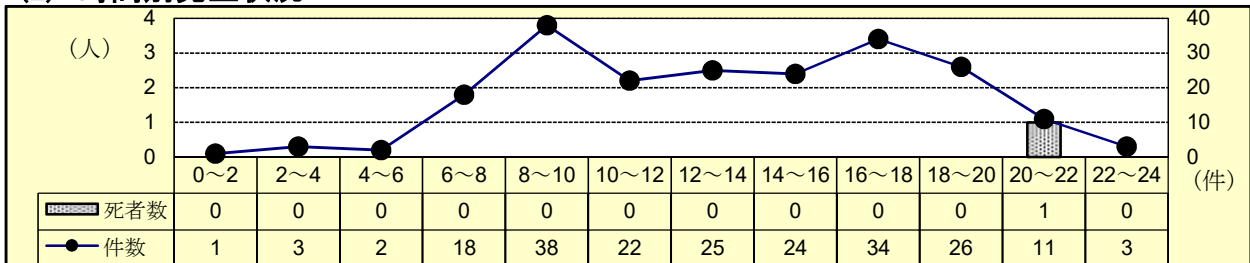


## 5 自転車乗用中の事故

### (1) 全事故に占める自転車乗用中の事故

	令和6年			令和5年			増減数			増減率(%)		
	件数	死者数	傷者数	件数	死者数	傷者数	件数	死者数	傷者数	件数	死者数	傷者数
全事故	994	21	1,099	1,012	22	1,103	-18	-1	-4	-1.8	-4.5	-0.4
自転車乗用中	207	1	196	226	1	220	-19		-24	-8.4		-10.9
構成率(%)	20.8	4.8	17.8	22.3	4.5	19.9						

### (2) 時間別発生状況



### (3) 道路形状別発生状況

	令和6年			令和5年			増減数			増減率(%)			
	件数	死者数	傷者数	件数	死者数	傷者数	件数	死者数	傷者数	件数	死者数	傷者数	
自転車乗用中	207	1	196	226	1	220	-19		-24	-8.4		-10.9	
交差点	信号	52		49	39	41	13		8	33.3		19.5	
	その他	99		97	126	1	124	-27	-1	-27	-21.4	-100.0	-21.8
	計	151		146	165	1	165	-14	-1	-19	-8.5	-100.0	-11.5
構成率(%)	72.9		74.5	73.0	100.0	75.0							
交差点付近	10		10	16		13	-6		-3	-37.5		-23.1	
力一杯	7		6	2		2	5		4	250.0		200.0	
直線等	39	1	34	43		40	-4	1	-6	-9.3		-15.0	

### (4) 事故類型別発生状況

	令和6年			令和5年			増減数			増減率(%)		
	件数	死者数	傷者数	件数	死者数	傷者数	件数	死者数	傷者数	件数	死者数	傷者数
自転車乗用中	207	1	196	226	1	220	-19		-24	-8.4		-10.9
人対車両	9			7			2			28.6		
自転車対車両	出会い頭	123		122	136	136	-13		-14	-9.6		-10.3
	右左折	55		54	51	52	4		2	7.8		3.8
	その他	18		18	31	32	-13		-14	-41.9		-43.8
計	196		194	218		220	-22		-26	-10.1		-11.8
車両相互			1						1			
車両単独	2	1	1	1	1		1		1	100.0		
列車												

注 車両相互の事故は、自転車以外の車両同士の事故

### (5) 当事者別発生状況

区分	令和6年			令和5年			増減数			増減率(%)		
	当事者数	死者数	傷者数	当事者数	死者数	傷者数	当事者数	死者数	傷者数	当事者数	死者数	傷者数
自転車乗用中	210	1	196	231	1	220	-21		-24	-9.1		-10.9
子供	幼児											
	小学生	11		11	15	15	-4		-4	-26.7		-26.7
	中学生	23		23	18	18	5		5	27.8		27.8
計	34		34	33		33	1		1	3.0		3.0
高校生	36		34	39		34	-3			-7.7		
高齢者	30	1	27	42	1	41	-12		-14	-28.6		-34.1
その他	110		101	117		112	-7		-11	-6.0		-9.8

注 当事者数は、第1当事者と第2当事者の合計

### (6) 原因別(1当)発生件数ワースト順位

1位：交差点安全進行 2位：一時不停止 3位：安全不確認