

交通事故発生状況

～令和6年6月末～



愛媛県警察本部

交通事故発生状況

1 交通事故発生状況

- ◇ 全事故は前年と比較し、発生件数・死者数及び傷者数が全て減少した。
- ◇ 高齢者事故は前年と比較し、発生件数・傷者数は減少したが、死者数は増加した。

2 全交通事故の主な特徴

- ◇ 事故類型別では、車両相互の追突事故が221件と最も多い。
- ◇ 交差点での事故が475件発生し、全体の約47.8%を占める。
- ◇ 発生時間別では、16時～18時の間に160件発生し、全体の約16.1%を占める。

3 交通死亡事故の特徴

(1) 県下 死者21人（－1人）うち高齢者15人（＋1人）

- ◇ 人口10万人当たりの死者数は、約1.63人で全国ワースト5位である。
- ◇ 死者21人中15人が高齢者である。（構成率 約71.4%）
- ◇ 死亡事故18件中10件が夜間に発生している。（構成率 約55.6%）
- ◇ 死亡事故18件中7件が車両単独の事故である。（構成率 約38.9%）

(2) 東予 死者5人（－3人）うち高齢者2人（－5人）

- ◇ 死亡事故5件中3件が夜間に発生している。（構成率 60.0%）
- ◇ 死亡事故5件中3件が車両単独の事故である。（構成率 60.0%）

(3) 中予 死者6人（－1人）うち高齢者4人（±0人）

- ◇ 死亡事故5件中3件が夜間に発生している。（構成率 60.0%）
- ◇ 死亡事故5件中3件が車両相互の事故である。（構成率 60.0%）

(4) 南予 死者8人（＋2人）うち高齢者7人（＋4人）

- ◇ 死亡事故7件中4件が夜間に発生している。（構成率 約57.1%）
- ◇ 死亡事故7件中3件が人对車両の事故である。（構成率 約42.9%）

※ 方面別死者数は、高速隊を除く。

用語の意味等

- ・ 本資料における「交通事故」は、人の死亡又は負傷を伴うもの（人身事故）をいう。
 - ・ 「死者」とは、交通事故によって発生から24時間以内に亡くなった者をいう。
 - ・ 「重傷者」とは、交通事故によって負傷し、1か月以上の治療を要する者をいう。
 - ・ 「高齢者」とは、年齢が65歳以上の者をいう。
 - ・ 「若年者」とは、年齢が16歳以上24歳以下の者をいう。
 - ・ 事故類型の車両相互は自転車事故を含まない。
- ※ 「件数」「死傷者数」は速報値であり、修正されることもあります。

目 次

1 交通事故発生状況	
(1) 愛媛県の交通事故発生状況	1
(2) 全国の交通事故発生状況	1
(3) 四国の交通事故発生状況	1
(4) 警察署（隊）別交通事故発生状況（全事故）	2
(5) 警察署（隊）別交通事故発生状況（高齢者事故）	2
(6) 市町別交通事故発生状況（全事故）	3
(7) 市町別交通事故発生状況（高齢者事故）	3
(8) 都道府県別交通事故発生状況	4
2 交通事故の特徴（全事故）	
(1) 発生状況	5
(2) 時間別発生状況	5
(3) 道路形状別発生状況	5
(4) 事故類型別発生状況	5
(5) 当事者別発生状況	5
3 高齢者事故	
(1) 全事故に占める高齢者事故	6
(2) 時間別発生状況	6
(3) 道路形状別発生状況	6
(4) 事故類型別発生状況	6
(5) 当事者種別発生状況	6
(6) 原因別（1当）発生件数ワースト順位	6
4 交差点事故	
(1) 全事故に占める交差点事故	7
(2) 時間別発生状況	7
(3) 事故類型別発生状況	7
(4) 当事者別発生状況	7
(5) 原因別（1当）発生件数ワースト順位	7
5 自転車乗用中の事故	
(1) 全事故に占める自転車乗用中の事故	8
(2) 時間別発生状況	8
(3) 道路形状別発生状況	8
(4) 事故類型別発生状況	8
(5) 当事者別発生状況	8
(6) 原因別（1当）発生件数ワースト順位	8
6 飲酒事故（1当関与）	
(1) 全事故に占める飲酒事故	9
(2) 時間別発生状況	9
(3) 道路形状別発生状況	9
(4) 事故類型別発生状況	9
(5) 当事者別発生状況	9
(6) 当事者種別発生状況	9
7 昼夜別の交通事故発生状況及び特徴	
(1) 発生状況	10
(2) 道路形状別発生状況	10
(3) 事故類型別発生状況	10
(4) 当事者別発生状況	10
8 交通死亡事故の概況	
(1) 月別・署（隊）別・方面別死者数	11
(2) 交通死亡事故一覧表	12
(3) 各署当事者別等死者数一覧	14
9-1 警察署別・市町別死亡事故ゼロ記録（全死者）	
(1) 警察署・隊別	15
(2) 市町別	15
9-2 警察署別・市町別死亡事故ゼロ記録（高齢者）	
(1) 警察署・隊別	15
(2) 市町別	15

1 交通事故発生状況

(1) 愛媛県の交通事故発生状況

	令和6年	令和5年	増減数	増減率(%)	5年平均対比
発生件数	994	1,012	-18	-1.8	-145.8
死者数	21	22	-1	-4.5	1.8
うち高齢者	15	14	1	7.1	2.4
構成率	71.4	63.6			
傷者数	1,099	1,103	-4	-0.4	-166.4
うち重傷者	226	238	-12	-5.0	-39.4

(2) 全国の交通事故発生状況

	令和6年	令和5年	増減数	増減率(%)
発生件数	140,201	146,943	-6,742	-4.6
死者数	1,182	1,181	1	0.1
うち高齢者	649	647	2	0.3
構成率(%)	54.9	54.8		
傷者数	165,740	174,328	-8,588	-4.9

(3) 四国の交通事故発生状況

		徳島県	香川県	愛媛県	高知県	計	
発生件数	件数	830	1,415	994	423	3,662	
	増減数	-45	-84	-18	-29	-176	
	増減率(%)	-5.1	-5.6	-1.8	-6.4	-4.6	
死者数	人数	14	15	21	12	62	
	増減数	-2	-1	-1	8	4	
	増減率(%)	-12.5	-6.3	-4.5	200.0	6.9	
	うち高齢者	人数	10	10	15	10	45
		増減数	-2	0	1	6	5
		増減率(%)	-16.7	0.0	7.1	150.0	12.5
		構成率(%)	71.4	66.7	71.4	83.3	72.6
全国ワースト順位	8	12	8	3			
傷者数	人数	998	1,741	1,099	457	4,295	
	増減数	-44	-82	-4	-36	-166	
	増減率(%)	-4.2	-4.5	-0.4	-7.3	-3.7	

(4) 警察署（隊）別交通事故発生状況（全事故）

	件数			死者数			傷者数		
	本年	前年	増減数	本年	前年	増減数	本年	前年	増減数
四国中央	53	45	8		2	-2	63	47	16
新居浜	77	92	-15	1	3	-2	85	98	-13
西条	48	41	7	1	1		51	44	7
西条西	39	46	-7				45	54	-9
今治	118	92	26	2	2		126	98	28
伯方	4	3	1	1		1	3	3	
松山東	266	267	-1	2	2		282	280	2
松山西	91	104	-13		1	-1	101	113	-12
松山南	139	162	-23	1	4	-3	159	180	-21
久万高原	6	3	3	3		3	6	3	3
伊予	49	56	-7				63	67	-4
大洲	32	26	6	2	3	-1	35	27	8
八幡浜	16	17	-1	2	1	1	14	20	-6
西予	14	6	8	1		1	15	9	6
宇和島	30	32	-2	3	2	1	30	32	-2
愛南	1	2	-1				1	4	-3
高速	11	18	-7	2	1	1	20	24	-4
東予方面	339	319	20	5	8	-3	373	344	29
中予方面	551	592	-41	6	7	-1	611	643	-32
南予方面	93	83	10	8	6	2	95	92	3
県内合計	994	1,012	-18	21	22	-1	1,099	1,103	-4

(5) 警察署（隊）別交通事故発生状況（高齢者事故）

	件数			死者数			傷者数		
	本年	前年	増減数	本年	前年	増減数	本年	前年	増減数
四国中央	23	23			1	-1	13	14	-1
新居浜	30	42	-12	1	3	-2	17	21	-4
西条	16	13	3		1	-1	13	10	3
西条西	18	18					12	8	4
今治	53	48	5		2	-2	28	25	3
伯方	3	1	2	1		1		1	-1
松山東	83	99	-16	1		1	38	49	-11
松山西	47	51	-4		1	-1	24	27	-3
松山南	52	59	-7	1	3	-2	27	31	-4
久万高原	4	1	3	2		2	1		1
伊予	22	26	-4				12	15	-3
大洲	19	9	10	2	1	1	11	7	4
八幡浜	9	10	-1	2	1	1	2	9	-7
西予	8	5	3	1		1	4	4	
宇和島	13	23	-10	2	1	1	6	13	-7
愛南	1		1						
高速	2	3	-1	2		2		3	-3
東予方面	143	145	-2	2	7	-5	83	79	4
中予方面	208	236	-28	4	4		102	122	-20
南予方面	50	47	3	7	3	4	23	33	-10
県内合計	403	431	-28	15	14	1	208	237	-29

注 方面別は、高速を除く。

(6) 市町別交通事故発生状況（全事故）

	全事故						人口10万人当たり事故率						人口
	件数	順位	死者数	順位	傷者数	順位	件数	順位	死者数	順位	傷者数	順位	
四国中央市	55	5	2	4	65	5	66.3	8	2.4	8	78.4	9	82,947
新居浜市	77	4	1	7	85	4	67.0	7	0.9	11	74.0	10	114,886
西条市	91	3	1	7	102	3	86.7	3	1.0	10	97.2	4	104,955
今治市	122	2	3	1	129	2	81.0	5	2.0	9	85.6	6	150,687
上島町	0	19	0	13	0	19	0.0	19	0.0	13	0.0	19	6,187
松山市	463	1	2	4	507	1	92.2	2	0.4	12	101.0	2	502,052
東温市	19	10	1	7	19	10	57.3	12	3.0	6	57.3	12	33,157
砥部町	16	11	0	13	19	10	78.2	6	0.0	13	92.8	5	20,468
久万高原町	6	15	3	1	6	15	82.1	4	41.0	1	82.1	8	7,309
伊予市	21	9	0	13	30	7	58.8	11	0.0	13	84.0	7	35,709
松前町	28	7	0	13	33	6	92.3	1	0.0	13	108.7	1	30,347
内子町	10	14	0	13	15	12	65.6	9	0.0	13	98.4	3	15,249
大洲市	24	8	2	4	28	9	59.6	10	5.0	3	69.6	11	40,255
八幡浜市	13	13	1	7	12	14	42.0	14	3.2	5	38.8	15	30,919
伊方町	3	16	1	7	2	16	36.4	16	12.1	2	24.3	16	8,232
西予市	14	12	1	7	15	12	40.2	15	2.9	7	43.0	14	34,853
宇和島市	30	6	3	1	30	7	43.2	13	4.3	4	43.2	13	69,397
鬼北町	1	17	0	13	1	17	10.6	17	0.0	13	10.6	17	9,454
松野町	0	19	0	13	0	19	0.0	19	0.0	13	0.0	19	3,644
愛南町	1	17	0	13	1	17	5.2	18	0.0	13	5.2	18	19,328
合計	994		21		1,099		75.3		1.6		83.3		1,320,035

(7) 市町別交通事故発生状況（高齢者事故）

	高齢者事故						高齢者人口1万人当たり事故率						高齢者人口
	件数	順位	死者数	順位	傷者数	順位	件数	順位	死者数	順位	傷者数	順位	
四国中央市	24	5	2	1	13	5	8.6	10	0.7	6	4.7	8	27,840
新居浜市	30	4	1	5	17	4	8.0	11	0.3	9	4.6	9	37,328
西条市	35	3	0	12	25	3	10.1	5	0.0	12	7.2	1	34,749
今治市	56	2	1	5	28	2	10.4	4	0.2	10	5.2	6	53,938
上島町	0	18	0	12	0	16	0.0	18	0.0	12	0.0	16	2,947
松山市	165	1	1	5	80	1	11.4	2	0.1	11	5.5	5	144,674
東温市	10	10	1	5	5	9	9.4	7	0.9	4	4.7	7	10,590
砥部町	7	12	0	12	4	10	9.9	6	0.0	12	5.7	4	7,063
久万高原町	4	15	2	1	1	15	11.0	3	5.5	1	2.7	12	3,643
伊予市	11	8	0	12	8	7	8.9	9	0.0	12	6.5	2	12,360
松前町	11	8	0	12	4	10	11.4	1	0.0	12	4.2	10	9,638
内子町	5	14	0	12	2	13	7.9	12	0.0	12	3.2	11	6,323
大洲市	14	6	2	1	9	6	9.2	8	1.3	3	5.9	3	15,145
八幡浜市	7	12	1	5	2	13	5.4	13	0.8	5	1.6	15	12,862
伊方町	2	16	1	5	0	16	5.0	15	2.5	2	0.0	16	4,030
西予市	8	11	1	5	4	10	5.2	14	0.7	8	2.6	13	15,353
宇和島市	13	7	2	1	6	8	4.6	16	0.7	7	2.1	14	28,096
鬼北町	0	18	0	12	0	16	0.0	18	0.0	12	0.0	16	4,380
松野町	0	18	0	12	0	16	0.0	18	0.0	12	0.0	16	1,705
愛南町	1	17	0	12	0	16	1.1	17	0.0	12	0.0	16	8,942
合計	403		15		208		9.1		0.3		4.7		441,606

注 人口・高齢者人口は令和5年4月1日現在（愛媛県保健福祉部長寿介護課資料）

(8) 都道府県別交通事故発生状況

	死	者 数		人 口	順位
		人口10万人当たり			
			順位		
北海道	41	0.81	38	5,092,000	9
青森	22	1.86	2	1,184,000	31
岩手	14	1.20	20	1,163,000	32
宮城	23	1.02	30	2,264,000	14
秋田	10	1.09	27	914,000	39
山形	11	1.07	29	1,026,000	36
福島	23	1.30	14	1,767,000	21
東京	69	0.49	47	14,086,000	1
茨城	44	1.56	7	2,825,000	11
栃木	21	1.11	25	1,897,000	19
群馬	24	1.26	17	1,902,000	18
埼玉	44	0.60	45	7,331,000	5
千葉	72	1.15	22	6,257,000	6
神奈川	51	0.55	46	9,229,000	2
新潟	30	1.41	12	2,126,000	15
山梨	10	1.26	18	796,000	41
長野	24	1.20	21	2,004,000	16
静岡	34	0.96	33	3,555,000	10
富山	7	0.70	42	1,007,000	37
石川	11	0.99	32	1,109,000	33
福井	8	1.08	28	744,000	43
岐阜	28	1.45	11	1,931,000	17
愛知	65	0.87	36	7,477,000	4
三重	22	1.27	16	1,727,000	22
滋賀	11	0.78	39	1,407,000	26
京都	22	0.87	37	2,535,000	13
大阪	54	0.62	44	8,763,000	3
兵庫	54	1.01	31	5,370,000	7
奈良	9	0.69	43	1,296,000	28
和歌山	11	1.23	19	892,000	40
鳥取	4	0.74	41	537,000	47
島根	5	0.77	40	650,000	46
岡山	21	1.14	23	1,847,000	20
広島	35	1.28	15	2,738,000	12
山口	19	1.46	9	1,298,000	27
徳島	14	2.01	1	695,000	44
香川	15	1.62	6	926,000	38
愛媛	21	1.63	5	1,291,000	29
高知	12	1.80	3	666,000	45
福岡	47	0.92	35	5,103,000	8
佐賀	9	1.13	24	795,000	42
長崎	12	0.95	34	1,267,000	30
熊本	25	1.46	10	1,709,000	23
大分	12	1.09	26	1,096,000	34
宮崎	14	1.34	13	1,042,000	35
鹿児島	26	1.68	4	1,549,000	24
沖縄	22	1.50	8	1,468,000	25
合計	1,182	0.95		124,352,000	

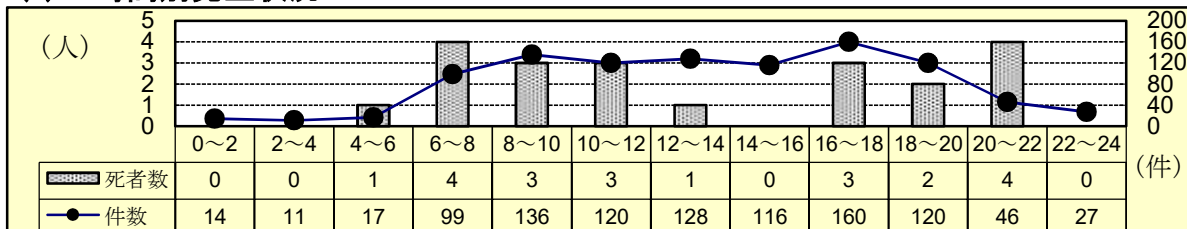
注 都道府県別人口は、令和5年10月1日現在（総務省統計局）

2 交通事故の特徴（全事故）

(1) 発生状況

	令和6年	令和5年	増減数	増減率(%)	5年平均対比
発生件数	994	1,012	-18	-1.8	-145.8
死者数	21	22	-1	-4.5	1.8
傷者数	1,099	1,103	-4	-0.4	-166.4

(2) 時間別発生状況



(3) 道路形状別発生状況

	令和6年			令和5年			増減数			増減率(%)		
	件数	死者数	傷者数	件数	死者数	傷者数	件数	死者数	傷者数	件数	死者数	傷者数
全事故	994	21	1,099	1,012	22	1,103	-18	-1	-4	-1.8	-4.5	-0.4
信号	187		205	157		165	30		40	19.1		24.2
その他	288	3	312	361	5	383	-73	-2	-71	-20.2	-40.0	-18.5
計	475	3	517	518	5	548	-43	-2	-31	-8.3	-40.0	-5.7
構成率(%)	47.8	14.3	47.0	51.2	22.7	49.7						
交差点付近	179	4	211	155	3	175	24	1	36	15.5	33.3	20.6
力線	43	7	44	34	10	31	9	-3	13	26.5	-30.0	41.9
直線等	297	7	327	305	4	349	-8	3	-22	-2.6	75.0	-6.3

(4) 事故類型別発生状況

	令和6年			令和5年			増減数			増減率(%)		
	件数	死者数	傷者数	件数	死者数	傷者数	件数	死者数	傷者数	件数	死者数	傷者数
全事故	994	21	1,099	1,012	22	1,103	-18	-1	-4	-1.8	-4.5	-0.4
対・背面中	22		22	27	3	25	-5	-3	-3	-18.5	-100.0	-12.0
横断中	73	3	73	66	5	61	7	-2	12	10.6	-40.0	19.7
その他	47	3	44	31		32	16	3	12	51.6		37.5
計	142	6	139	124	8	118	18	-2	21	14.5	-25.0	17.8
出会い頭	123		126	136		136	-13		-10	-9.6		-7.4
右左折	55		55	51		52	4		3	7.8		5.8
その他	19		19	31		32	-12		-13	-38.7		-40.6
計	197		200	218		220	-21		-20	-9.6		-9.1
正面衝突	29	4	37	27	2	39	2	2	-2	7.4	100.0	-5.1
追突	221	1	264	218	1	261	3		3	1.4		1.1
出会い頭	186	1	210	226	2	248	-40	-1	-38	-17.7	-50.0	-15.3
右折時	69		78	59		68	10		10	16.9		14.7
左折時	25		26	39		41	-14		-15	-35.9		-36.6
その他	100		118	85	1	100	15	-1	18	17.6	-100.0	18.0
計	630	6	733	654	6	757	-24		-24	-3.7		-3.2
車両単独	25	9	27	16	8	8	9	1	19	56.3	12.5	237.5
列車												

(5) 当事者別発生状況

	令和6年			令和5年			増減数			増減率(%)		
	当事者数	死者数	傷者数	当事者数	死者数	傷者数	当事者数	死者数	傷者数	当事者数	死者数	傷者数
全事故	1,963	21	1,099	2,008	22	1,103	-45	-1	-4	-2.2	-4.5	-0.4
幼児	2		7			5	2		2			40.0
小学生	18		25	25		28	-7		-3	-28.0		-10.7
中学生	23		29	22		23	1		6	4.5		26.1
計	43		61	47		56	-4		5	-8.5		8.9
高校生	42		46	47		42	-5		4	-10.6		9.5
若年者	237		153	270		190	-33		-37	-12.2		-19.5
うちドライバー	174		75	202		113	-28		-38	-13.9		-33.6
高齢者	459	15	208	508	14	237	-49	1	-29	-9.6	7.1	-12.2
うちドライバー	363	6	103	397	5	112	-34	1	-9	-8.6	20.0	-8.0
その他	1,182	6	631	1,136	8	578	46	-2	53	4.0	-25.0	9.2

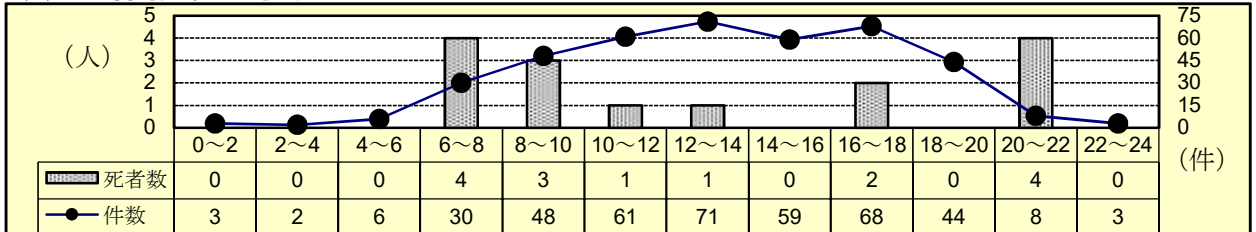
注 当事者数は、第1当事者と第2当事者の合計

3 高齢者事故

(1) 全事故に占める高齢者事故

区分	令和6年			令和5年			増減数			増減率(%)		
	件数	死者数	傷者数	件数	死者数	傷者数	件数	死者数	傷者数	件数	死者数	傷者数
全事故	994	21	1,099	1,012	22	1,103	-18	-1	-4	-1.8	-4.5	-0.4
高齢者	403	15	208	431	14	237	-28	1	-29	-6.5	7.1	-12.2
構成率(%)	40.5	71.4	18.9	42.6	63.6	21.5						

(2) 時間別発生状況



(3) 道路形状別発生状況

	令和6年			令和5年			増減数			増減率(%)		
	件数	死者数	傷者数	件数	死者数	傷者数	件数	死者数	傷者数	件数	死者数	傷者数
高齢者全事故	403	15	208	431	14	237	-28	1	-29	-6.5	7.1	-12.2
交差点												
信号	74		39	65		35	9		4	13.8		11.4
その他	132	3	64	158	4	85	-26	-1	-21	-16.5	-25.0	-24.7
計	206	3	103	223	4	120	-17	-1	-17	-7.6	-25.0	-14.2
構成率(%)	51.1	20.0	49.5	51.7	28.6	50.6						
交差点付近	58	1	32	58	2	31		-1	1		-50.0	3.2
力一杯	18	6	9	15	6	6	3		3	20.0		50.0
直線等	121	5	64	135	2	80	-14	3	-16	-10.4	150.0	-20.0

(4) 事故類型別発生状況

	令和6年			令和5年			増減数			増減率(%)		
	件数	死者数	傷者数	件数	死者数	傷者数	件数	死者数	傷者数	件数	死者数	傷者数
高齢者全事故	403	15	208	431	14	237	-28	1	-29	-6.5	7.1	-12.2
人対車												
対・背面中	9		7	16	2	8	-7	-2	-1	-43.8	-100.0	-12.5
横断中	51	2	38	48	5	38	3	-3		6.3	-60.0	
その他	27	1	21	19		15	8	1	6	42.1		40.0
計	87	3	66	83	7	61	4	-4	5	4.8	-57.1	8.2
自転車対車												
出会い頭	52		17	57		20	-5		-3	-8.8		-15.0
右左折時	17		7	19		10	-2		-3	-10.5		-30.0
その他	4		3	19		11	-15		-8	-78.9		-72.7
計	73		27	95		41	-22		-14	-23.2		-34.1
車両相互												
正面衝突	15	4	9	16	1	11	-1	3	-2	-6.3	300.0	-18.2
追突	65	1	29	63		39	2	1	-10	3.2		-25.6
出会い頭	82	1	43	101	1	52	-19		-9	-18.8		-17.3
右折時	20		10	18		10	2			11.1		
左折時	5		2	11		4	-6		-2	-54.5		-50.0
その他	49		17	38		16	11		1	28.9		6.3
計	236	6	110	247	2	132	-11	4	-22	-4.5	200.0	-16.7
車両単独	7	6	5	6	5	3	1	1	2	16.7	20.0	66.7
列車												

(5) 当事者種別発生状況

	令和6年			令和5年			増減数			増減率(%)		
	当事者数	死者数	傷者数	当事者数	死者数	傷者数	当事者数	死者数	傷者数	当事者数	死者数	傷者数
高齢者全事故	459	15	208	508	14	237	-49	1	-29	-9.6	7.1	-12.2
自動車	320	9	80	343	3	87	-23	6	-7	-6.7	200.0	-8.0
二輪車	43	2	36	54	3	47	-11	-1	-11	-20.4	-33.3	-23.4
自転車	30	1	27	42	1	41	-12		-14	-28.6		-34.1
歩行者	66	3	65	68	7	61	-2	-4	4	-2.9	-57.1	6.6
その他				1		1	-1		-1	-100.0		-100.0

注 当事者数は、第1当事者と第2当事者の合計

(6) 原因別(1当)発生件数ワースト順位

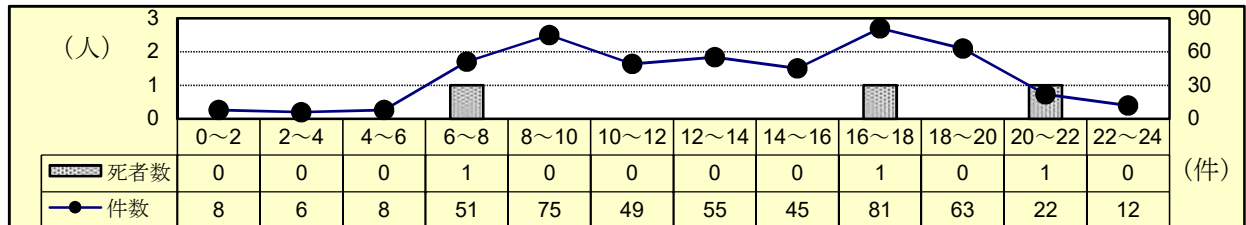
- 1位：安全不確認 2位：交差点安全進行 3位：前方不注意
 4位：一時不停止 5位：動静不注視

4 交差点事故

(1) 全事故に占める交差点事故

	令和6年			令和5年			増減数			増減率(%)			
	件数	死者数	傷者数	件数	死者数	傷者数	件数	死者数	傷者数	件数	死者数	傷者数	
全事故	994	21	1,099	1,012	22	1,103	-18	-1	-4	-1.8	-4.5	-0.4	
交差点	信号	187		205	157	165	30		40	19.1		24.2	
	その他	288	3	312	361	5	383	-73	-2	-71	-20.2	-40.0	-18.5
	計	475	3	517	518	5	548	-43	-2	-31	-8.3	-40.0	-5.7
構成率(%)	47.8	14.3	47.0	51.2	22.7	49.7							

(2) 時間別発生状況



(3) 事故類型別発生状況

	令和6年			令和5年			増減数			増減率(%)			
	件数	死者数	傷者数	件数	死者数	傷者数	件数	死者数	傷者数	件数	死者数	傷者数	
交差点事故	475	3	517	518	5	548	-43	-2	-31	-8.3	-40.0	-5.7	
人対車	対・背面中横断中	1		1	3	3	-2		-2	-66.7		-66.7	
	横断中	56	2	56	50	2	48	6	8	12.0	16.7	16.7	
	その他	8		8	4	4	4		4	100.0		100.0	
	計	65	2	65	57	2	55	8	10	14.0	18.2	18.2	
自転車対車	出会い頭	100		102	116	116	-16		-14	-13.8		-12.1	
	右左折時	47		47	41	42	6		5	14.6		11.9	
	その他	2		2	6	7	-4		-5	-66.7		-71.4	
	計	149		151	163	165	-14		-14	-8.6		-8.5	
車両相互	正面衝突	2		6			2		6				
	追突	21		21	21	21							
	出会い頭	164	1	187	196	2	214	-32	-1	-27	-16.3	-50.0	-12.6
	右折時	49		57	47	54	2		3	4.3		5.6	
	左折時	12		13	21	21	-9		-8	-42.9		-38.1	
	その他	12		16	11	17	1		-1	9.1		-5.9	
計	260	1	300	296	2	327	-36	-1	-27	-12.2	-50.0	-8.3	
車両単独	1		1	2	1	1	-1	-1		-50.0	-100.0		

(4) 当事者別発生状況

	令和6年			令和5年			増減数			増減率(%)			
	当事者数	死者数	傷者数	当事者数	死者数	傷者数	当事者数	死者数	傷者数	当事者数	死者数	傷者数	
交差点事故	949	3	517	1,034	5	548	-85	-2	-31	-8.2	-40.0	-5.7	
子供	幼児	2		2			2		2				
	小学生	14		16	20	20	-6		-4	-30.0		-20.0	
	中学生	17		18	18	17	-1		1	-5.6		5.9	
	小計	33		36	38	37	-5		-1	-13.2		-2.7	
高校生	30		33	33	32	-3		1	-9.1		3.1		
若年者	若年者	125		90	154	121	-29		-31	-18.8		-25.6	
	うちドライバー	79		39	105	69	-26		-30	-24.8		-43.5	
高齢者	高齢者	232	3	103	264	4	120	-32	-1	-17	-12.1	-25.0	-14.2
	うちドライバー	181	1	50	203	1	56	-22		-6	-10.8		-10.7
その他	529		255	545	1	238	-16	-1	17	-2.9	-100.0	7.1	

注 当事者数は、第1当事者と第2当事者の合計

(5) 原因別(1当)発生件数ワースト順位

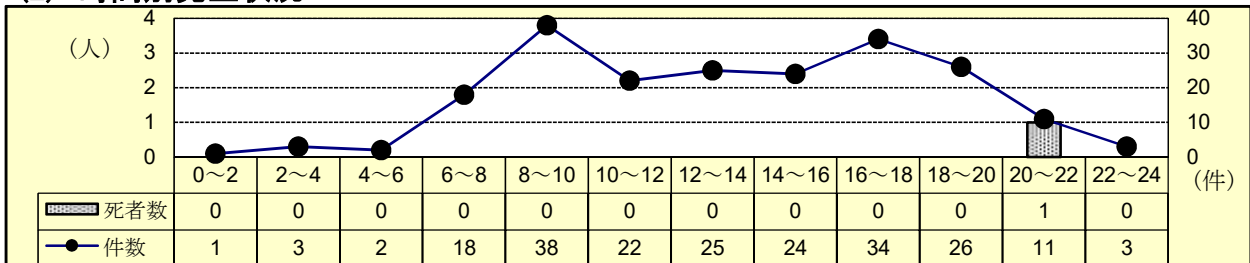
- 1位：交差点安全進行 2位：一時不停止 3位：信号無視
4位：横断歩行者妨害 5位：徐行

5 自転車乗用中の事故

(1) 全事故に占める自転車乗用中の事故

	令和6年			令和5年			増減数			増減率(%)		
	件数	死者数	傷者数	件数	死者数	傷者数	件数	死者数	傷者数	件数	死者数	傷者数
全事故	994	21	1,099	1,012	22	1,103	-18	-1	-4	-1.8	-4.5	-0.4
自転車乗用中	207	1	196	226	1	220	-19		-24	-8.4		-10.9
構成率(%)	20.8	4.8	17.8	22.3	4.5	19.9						

(2) 時間別発生状況



(3) 道路形状別発生状況

	令和6年			令和5年			増減数			増減率(%)			
	件数	死者数	傷者数	件数	死者数	傷者数	件数	死者数	傷者数	件数	死者数	傷者数	
自転車乗用中	207	1	196	226	1	220	-19		-24	-8.4		-10.9	
交差点	信号	52		49	39	41	13		8	33.3		19.5	
	その他	99		97	126	1	124	-27	-1	-27	-21.4	-100.0	-21.8
	計	151		146	165	1	165	-14	-1	-19	-8.5	-100.0	-11.5
構成率(%)	72.9		74.5	73.0	100.0	75.0							
交差点付近	10		10	16		13	-6		-3	-37.5		-23.1	
力一杯	7		6	2		2	5		4	250.0		200.0	
直線等	39	1	34	43		40	-4	1	-6	-9.3		-15.0	

(4) 事故類型別発生状況

	令和6年			令和5年			増減数			増減率(%)		
	件数	死者数	傷者数	件数	死者数	傷者数	件数	死者数	傷者数	件数	死者数	傷者数
自転車乗用中	207	1	196	226	1	220	-19		-24	-8.4		-10.9
人対車両	9			7			2			28.6		
自転車対車両	出会い頭	123		122	136	136	-13		-14	-9.6		-10.3
	右左折	55		54	51	52	4		2	7.8		3.8
	その他	18		18	31	32	-13		-14	-41.9		-43.8
計	196		194	218		220	-22		-26	-10.1		-11.8
車両相互			1						1			
車両単独	2	1	1	1	1		1		1	100.0		
列車												

注 車両相互の事故は、自転車以外の車両同士の事故

(5) 当事者別発生状況

区分	令和6年			令和5年			増減数			増減率(%)		
	当事者数	死者数	傷者数	当事者数	死者数	傷者数	当事者数	死者数	傷者数	当事者数	死者数	傷者数
自転車乗用中	210	1	196	231	1	220	-21		-24	-9.1		-10.9
子供	幼児											
	小学生	11		11	15	15	-4		-4	-26.7		-26.7
	中学生	23		23	18	18	5		5	27.8		27.8
計	34		34	33		33	1		1	3.0		3.0
高校生	36		34	39		34	-3			-7.7		
高齢者	30	1	27	42	1	41	-12		-14	-28.6		-34.1
その他	110		101	117		112	-7		-11	-6.0		-9.8

注 当事者数は、第1当事者と第2当事者の合計

(6) 原因別(1当)発生件数ワースト順位

1位：交差点安全進行 2位：一時不停止 3位：安全不確認

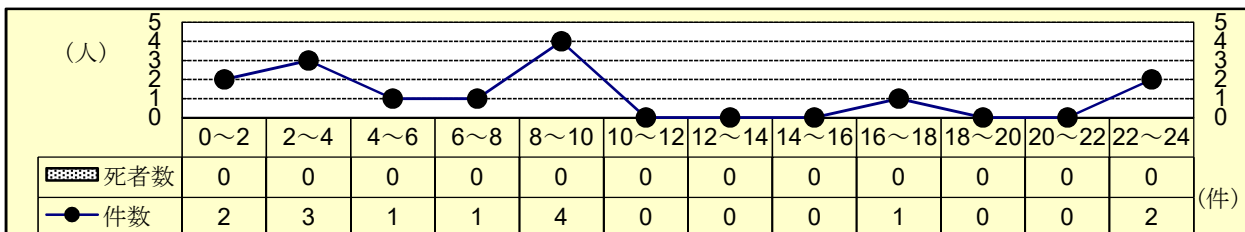
6 飲酒事故（1当関与）

(1) 全事故に占める飲酒事故

	令和6年			令和5年			増減数			増減率(%)		
	件数	死者数	傷者数	件数	死者数	傷者数	件数	死者数	傷者数	件数	死者数	傷者数
全事故	994	21	1,099	1,012	22	1,103	-18	-1	-4	-1.8	-4.5	-0.4
飲酒事故	14		16	15	3	17	-1	-3	-1	-6.7	-100.0	-5.9
構成率(%)	1.4		1.5	1.5	13.6	1.5						

注 飲酒事故は1当が自転車（駆動補助機付を含む。）以上、かつ、飲酒ありの事故による全死傷者数（以下同じ。）

(2) 時間別発生状況



(3) 道路形状別発生状況

区分	令和6年			令和5年			増減数			増減率(%)		
	件数	死者数	傷者数	件数	死者数	傷者数	件数	死者数	傷者数	件数	死者数	傷者数
飲酒全事故	14		16	15	3	17	-1	-3	-1	-6.7	-100.0	-5.9
信号	5		6	3		3	2		3	66.7		100.0
その他	2		2	3		3	-1		-1	-33.3		-33.3
計	7		8	6		6	1		2	16.7		33.3
構成率(%)	50.0		50.0	40.0		35.3						
交差点付近	5		6	2		3	3		3	150.0		100.0
力一杯	1		1	1	1			-1	1		-100.0	
直線等	1		1	6	2	8	-5	-2	-7	-83.3	-100.0	-87.5

(4) 事故類型別発生状況

区分	令和6年			令和5年			増減数			増減率(%)		
	件数	死者数	傷者数	件数	死者数	傷者数	件数	死者数	傷者数	件数	死者数	傷者数
飲酒全事故	14		16	15	3	17	-1	-3	-1	-6.7	-100.0	-5.9
人対車両	1		1				1		1			
自転車対車両	2		2				2		2			
正面衝突	1		1	2	1	4	-1	-1	-3	-50.0	-100.0	-75.0
追突	4		5	4		6			-1			-16.7
出会い頭	5		6	4		4	1		2	25.0		50.0
相互												
右左折				2		2	-2		-2	-100.0		-100.0
その他												
計	10		12	12	1	16	-2	-1	-4	-16.7	-100.0	-25.0
車両単独	1		1	3	2	1	-2	-2		-66.7	-100.0	
列車												

(5) 当事者別発生状況

区分	令和6年			令和5年			増減数			増減率(%)		
	当事者数	死者数	傷者数	当事者数	死者数	傷者数	当事者数	死者数	傷者数	当事者数	死者数	傷者数
飲酒全事故	14		16	15	3	17	-1	-3	-1	-6.7	-100.0	-5.9
若年者	4		5	2		2	2		3	100.0		150.0
高齢者				3	1	2	-3	-1	-2	-100.0	-100.0	-100.0
その他	10		11	10	2	13		-2	-2		-100.0	-15.4

(6) 当事車種別発生状況

区分	令和6年			令和5年			増減数			増減率(%)		
	当事者数	死者数	傷者数	当事者数	死者数	傷者数	当事者数	死者数	傷者数	当事者数	死者数	傷者数
飲酒全事故	14		16	15	3	17	-1	-3	-1	-6.7	-100.0	-5.9
自動車	12		14	11	1	15	1	-1	-1	9.1	-100.0	-6.7
二輪車	2		2	4	2	2	-2	-2		-50.0	-100.0	
自転車												

7 昼夜別の交通事故発生状況及び特徴

(1) 発生状況

		発生件数			死者数			傷者数		
		令和6年	令和5年	増減数	令和6年	令和5年	増減数	令和6年	令和5年	増減数
昼間	明	44	34	10	2	1	1	47	36	11
	昼	650	676	-26	8	12	-4	722	747	-25
	暮	69	81	-12				77	86	-9
	計	763	791	-28	10	13	-3	846	869	-23
夜間	暮	61	77	-16	2	2		66	81	-15
	夜	148	126	22	6	5	1	166	137	29
	明	22	18	4	3	2	1	21	16	5
	計	231	221	10	11	9	2	253	234	19
合計	994	1,012	-18	21	22	-1	1,099	1,103	-4	

(2) 道路形状別発生状況

		昼間				夜間			
		件数		死者数		件数		死者数	
		令和6年	令和5年	令和6年	令和5年	令和6年	令和5年	令和6年	令和5年
全	事 故	763	791	10	13	231	221	11	9
交 差 点	信 号	124	104			63	53		
	そ の 他	239	295	2	2	49	66	1	3
	計	363	399	2	2	112	119	1	3
交 差 点 付 近		132	119			47	36	4	3
力 一 プ		31	30	3	8	12	4	4	2
直 線 等		237	243	5	3	60	62	2	1

(3) 事故類型別発生状況

		昼間				夜間			
		件数		死者数		件数		死者数	
		令和6年	令和5年	令和6年	令和5年	令和6年	令和5年	令和6年	令和5年
全	事 故	763	791	10	13	231	221	11	9
人 対 車	対 背 面 中	14	14		2	8	13		1
	横 断 中	40	41	1	3	33	25	2	2
	そ の 他	35	26	1		12	5	2	
	計	89	81	2	5	53	43	4	3
自 転 車 対 車 両		166	182			31	36		
車 両 相 互	正 面 衝 突	22	25	1	2	7	2	3	
	追 会 突	175	177			46	41	1	1
	出 会 い 頭	145	177	1	1	41	49		1
	右 折 時	51	37			18	22		
	左 折 時	23	32			2	7		
	そ の 他	76	70		1	24	15		
計	492	518	2	4	138	136	4	2	
車 両 単 独		16	10	6	4	9	6	3	4
列 車									

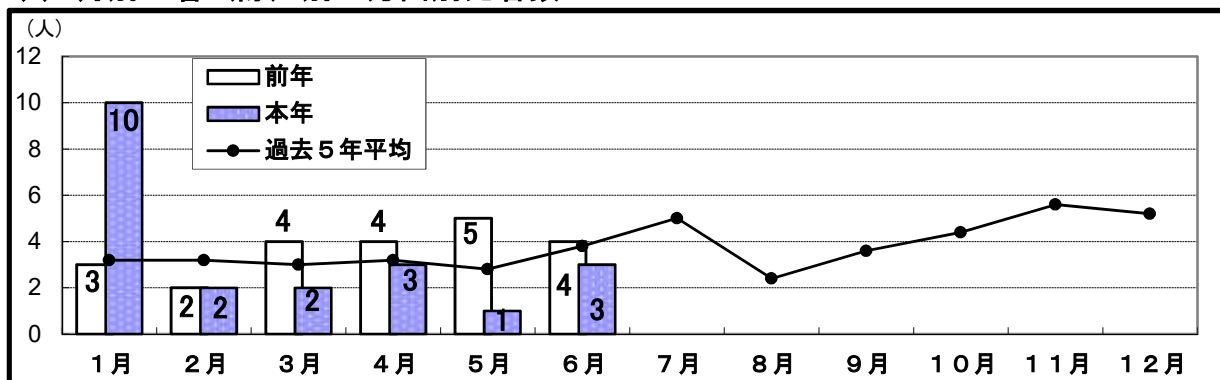
(4) 当事者別発生状況

		昼間				夜間			
		当事者数		死者数		当事者数		死者数	
		令和6年	令和5年	令和6年	令和5年	令和6年	令和5年	令和6年	令和5年
全	事 故	1,510	1,572	10	13	453	436	11	9
子 供	幼 児	2							
	小 学 生	18	23				2		
	中 学 生	21	19			2	3		
	小 計	41	42			2	5		
高 校 生	34	35			8	12			
若 年 者	163	186			74	84			
うちトライハ-	117	135			57	67			
高 齢 者	385	430	8	9	74	78	7	5	
うちトライハ-	315	342	4	4	48	55	2	1	
そ の 他	887	879	2	4	295	257	4	4	

注 当事者数は、第1当事者と第2当事者の合計

8 交通死亡事故の概況

(1) 月別・署（隊）別・方面別死者数



署（隊）別		1月	2月	3月	4月	5月	6月	7月	8月	9月	10月	11月	12月	計
四 国 中 央 (同期比 -2)	本年													
	前年	1		1										2
新 居 浜 (同期比 -2)	本年			1										1
	前年	1			2									3
西 条 (同期比 ±0)	本年			1										1
	前年					1								1
西 条 西 (同期比 ±0)	本年													
	前年													
今 治 (同期比 ±0)	本年	2												2
	前年			1	1									2
伯 方 (同期比 +1)	本年						1							1
	前年													
松 山 東 (同期比 ±0)	本年	1					1							2
	前年	1					1							2
松 山 西 (同期比 -1)	本年							1						1
	前年								1					1
松 山 南 (同期比 -3)	本年		1											1
	前年		1			3								4
久 万 高 原 (同期比 +3)	本年	2				1								3
	前年													
伊 予 (同期比 ±0)	本年													
	前年													
大 洲 (同期比 -1)	本年	1	1											2
	前年				1	1	1							3
八 幡 浜 (同期比 +1)	本年				1		1							2
	前年			1										1
西 予 (同期比 +1)	本年				1									1
	前年													
宇 和 島 (同期比 +1)	本年	2			1									3
	前年		1				1							2
愛 南 (同期比 ±0)	本年													
	前年													
高 速 (同期比 +1)	本年	2												2
	前年			1										1
計 (同期比 -1)	本年	10	2	2	3	1	3							21
	前年	3	2	4	4	5	4							22
東 予 方 面 (同期比 -3)	本年	2		2			1							5
	前年	2		2	3	1								8
中 予 方 面 (同期比 -1)	本年	3	1			1	1							6
	前年	1	1			3	2							7
南 予 方 面 (同期比 +2)	本年	3	1		3		1							8
	前年		1	1	1	1	2							6

注 方面別は、高速を除く。

(2) 交通死亡事故一覽表

件数	死者数	発生場所・日時天候	署名・死者	路線・道路形状 事故類型・地形	当事者種別	性別 年齢	被害 程度
1	1	今治市阿方甲376番地3先路上 1月01日(月) 18時15分頃 <夜夜> 晴	今治署①	国道196号 その他交差点付近・直線平坦 人対車両 市街地	普通乗用(自)	男性 27歳	なし
					歩行者	女性 41歳	死亡
2	2・3	四国中央市土居町入野四国縦貫自動車道 上り線75.2キロポスト先路上 1月03日(水) 8時02分頃 <昼明> 曇	高速隊①・②	四国縦貫自動車道上り 単路直線・平坦 車両単独 非市街地	軽四乗用(自)	男性 83歳	死亡
					同乗者	女性 83歳	死亡
3	4・5	上浮穴郡久万高原町西明神248番地2先路上 1月08日(月) 6時34分頃 <夜明> 晴	久万高原署①・②	国道33号 単路カーブ・平坦 車両相互 非市街地	軽四乗用(自)	男性 21歳	なし
					軽四乗用(自)	男性 48歳	重傷
					同乗者	女性 71歳	死亡
					同乗者	男性 76歳	死亡
4	6	大洲市野佐来国道56号234.9キロポスト先路上 1月14日(日) 20時35分頃 <夜夜> 曇	大洲署①	国道56号 単路カーブ・下り 車両相互 非市街地	軽四乗用(自)	男性 88歳	死亡
					普通乗用(自)	女性 43歳	軽傷
5	7	松山市山越1丁目22番22号先路上 1月17日(水) 17時26分頃 <夜暮> 晴	松山東署①	その他の道路 一般交通の場所 車両単独 人口集中地区	軽四乗用(自)	女性 61歳	死亡
6	8	今治市本町4丁目1番地5先路上 1月30日(火) 4時52分頃 <夜夜> 晴	今治署②	市道 その他交差点付近・直線平坦 人対車両 人口集中地区	軽四乗用(自)	女性 60歳	なし
					歩行者	男性 56歳	死亡
7	9・10	宇和島市津島町弓立228番先路上 1月30日(火) 11時21分頃 <昼昼> 晴	宇和島署①・②	市道 単路直線・平坦 車両単独 非市街地	軽四乗用(自)	男性 59歳	死亡
					同乗者	女性 86歳	死亡
8	11	東温市牛淵226番地1先路上 2月04日(日) 6時29分頃 <夜明> 雨	松山南署①	市道 その他交差点付近・直線平坦 車両相互 非市街地	軽四乗用(自)	男性 64歳	なし
					原付1種	男性 80歳	死亡
9	12	大洲市田口774番地先路上 2月19日(月) 21時00分頃 <夜夜> 曇	大洲署②	市道 単路直線・平坦 車両単独 非市街地	自転車	男性 74歳	死亡
				※2月26日計上			
10	13	新居浜市角野新田町1丁目5番47号先路上 3月09日(土) 9時58分頃 <昼昼> 晴	新居浜署①	市道 単路カーブ・平坦 車両単独 非市街地	軽四乗用(自)	女性 71歳	なし
					同乗者	女性 89歳	死亡
11	14	西条市西田甲324番地先路上 3月09日(土) 19時09分頃 <夜暮> 曇	西条署①	市道 その他交差点付近・直線平坦 車両単独 非市街地	一般原付	男性 64歳	死亡
					※3月11日計上		
12	15	西予市宇和町岩木339番地西方約400m先路上 4月01日(月) 13時27分頃 <昼昼> 晴	西予署①	県道 単路カーブ・平坦 車両相互 非市街地	軽四乗用(自)	男性 83歳	死亡
					大型貨物(事)	男性 41歳	なし
13	16	八幡浜市大平1番耕地806番地先路上 4月10日(水) 20時28分頃 <夜夜> 晴	八幡浜署①	県道 その他交差点・直線平坦 人対車両 人口集中地区	軽四貨物(自)	男性 41歳	なし
					歩行者	女性 86歳	死亡
14	17	宇和島市三浦西1020番地13先路上 4月22日(月) 16時17分頃 <昼昼> 曇	宇和島署③	県道 その他交差点・カーブ下り 人対車両 非市街地	軽四貨物(自)	男性 28歳	なし
					歩行者 (電動車いす)	女性 81歳	死亡
15	18	上浮穴郡久万高原町七鳥1635先路上 5月25日(土) 10時16分頃 <昼昼> 晴	久万高原署③	県道 単路カーブ・平坦 人対車両 非市街地	普通乗用(自)	男性 65歳	なし
					歩行者	女性 57歳	死亡

件数	死者数	発 生 場 所 ・ 日 時 天 候 署 名 ・ 死 者 数	路 線 ・ 道 路 形 状 事 故 類 型 ・ 地 形	当 事 者 種 別	性 別 年 齢	被 害 程 度
16	19	松山市土居田町387番地7先路上 6月02日(日) 6時45分頃 <昼昼> 晴 松山東署②	市道 其他交差点・直線平坦 車両相互 人口集中地区	一般原付	女性 72歳	死亡
				軽四乗用(自)	女性 24歳	なし
17	20	西宇和郡伊方町塩成1722番地から西方約150m先路上 6月10日(月) 21時18分頃 <夜夜> 曇 八幡浜②	国道197号 単路カーブ・平坦 人対車両 非市街地	普通乗用(自)	男性 46歳	なし
				準歩行者	女性 79歳	死亡
18	21	今治市宮窪町宮窪1617番地2先路上 6月29日(土) 17時09分頃 <昼昼> 曇 伯方署①	港湾道路 一般交通の場所 車両単独 非市街地	普通乗用(自)	男性 81歳	死亡

(3) 各署当事者別等死者数一覧

署別	全死者数	当事者別						道路別				道路形状			昼夜		状態別									
		未就園児	就園児	小学生	中学生	高校生	若年者	高齢者	その他	国道	県道	市町道	高速道	その他	交差点付近	カーブ	直線等	踏切	昼間	夜間	歩行中	四輪車運転中	四輪車同乗中	二輪車運転中	二輪車同乗中	自転車乗用中
四国中央	本年	2					1	1	1	1				1	1			1	1					2		
	前年増減	-2					-1	-1	-1	-1				-1	-1			-1	-1					-2		
新居浜	本年	1					1					1		1	1			1					1			
	前年増減	3					3			2	1			1	1	1		2	1	1	1		1	1		
西条	本年	1					1		1					1				1					1			
	前年増減	1					1	1	-1	1		1							1	1	-1			1		
西条西	本年																									
	前年増減																									
今治	本年	2					2	1	1					2				2	2	2						
	前年増減	2					2	2	1	1				2	2			1	1	1					1	
伯方	本年	1					1						1					1								
	前年増減	1					1					1						1					1			
松山東	本年	2					1	1		1			1	1				1	1			1	1			
	前年増減	2					2	1	1				1					1	1			1	1			
松山西	本年	1					1		1						1			1						1		
	前年増減	-1					-1		-1						-1			-1						-1		
松山南	本年	1					1			1				1				1						1		
	前年増減	4					3	1	1	1	2			1	2	1		3	1	4					1	
久万高原	本年	3					2	1	2	1					3			1	2	1	2					
	前年増減	3					2	1	2	1					3			1	2	1	2					
伊予	本年																									
	前年増減																									
大洲	本年	2					2	1	1						1	1		2				1			1	
	前年増減	3					1	2	2	1					3			3		1	2			2		
八幡浜	本年	2					2	1	1					1	1			2		2						
	前年増減	1					1		1	1	-1			1					1		2	-1				
西予	本年	1					1		1						1			1								
	前年増減	1					1		1						1			1								
宇和島	本年	3					2	1	1	2				1		2		3			1	1	1			
	前年増減	2					1	1	2						1	1		1	1	1	1	1				
愛南	本年																									
	前年増減																									
高速	本年	2					2				2				2			2				1	1			
	前年増減	1						1				1			1				1					1		
計	本年	21					15	6	5	4	7	2	3	3	4	7	7	10	11	6	6	5	3		1	
	前年増減	-1					1	-2	-2	-4	1	2	2	-2	1	-3	3	-3	2	-2	2	4	-5			

9-1 警察署別・市町別死亡事故ゼロ記録（全死者）

（令和6年6月30日現在）

(1) 警察署・隊別

署(隊)	最終事故	ゼロ日数	発生市町名
四国中央	2023/03/25	463	四国中央市
愛南	2023/11/30	213	愛南町
西条西	2023/12/18	195	西条市
松山西	2023/12/26	187	松山市
伊予	2023/12/31	182	松前町
高速隊	2024/01/03	179	四国中央市
今治	2024/01/30	152	今治市
松山南	2024/02/04	147	東温市
大洲	2024/02/19	132	大洲市
新居浜	2024/03/09	113	新居浜市
西条	2024/03/09	113	西条市
西予	2024/04/01	90	西予市
宇和島	2024/04/22	69	宇和島市
久万高原	2024/05/25	36	久万高原町
松山東	2024/06/02	28	松山市
八幡浜	2024/06/10	20	伊方町
伯方	2024/06/29	1	今治市

(2) 市町別（高速道除く。）

市町名	最終事故	ゼロ日数	市町名	最終事故	ゼロ日数
松野町	2015/08/21	3,236	大洲市	2024/02/19	132
上島町	2017/10/03	2,462	新居浜市	2024/03/09	113
内子町	2021/10/17	987	西条市	2024/03/09	113
砥部町	2021/11/21	952	西予市	2024/04/01	90
四国中央市	2023/03/25	463	八幡浜市	2024/04/10	81
鬼北町	2023/11/05	238	宇和島市	2024/04/22	69
愛南町	2023/11/30	213	久万高原町	2024/05/25	36
伊予市	2023/12/17	196	松山市	2024/06/02	28
松前町	2023/12/31	182	伊方町	2024/06/10	20
東温市	2024/02/04	147	今治市	2024/06/29	1

9-2 警察署別・市町別死亡事故ゼロ記録（高齢者）

(1) 警察署・隊別

署(隊)	最終事故	ゼロ日数	発生市町名
四国中央	2023/01/18	529	四国中央市
今治	2023/04/07	450	今治市
愛南	2023/11/30	213	愛南町
西条西	2023/12/12	201	西条市
西条西	2023/12/18	195	西条市
松山西	2023/12/26	187	松山市
伊予	2023/12/31	182	松前町
高速隊	2024/01/03	179	四国中央市
久万高原	2024/01/08	174	久万高原町
松山南	2024/02/04	147	東温市
大洲	2024/02/19	132	大洲市
新居浜	2024/03/09	113	新居浜市
西予	2024/04/01	90	西予市
宇和島	2024/04/22	69	宇和島市
松山東	2024/06/02	28	松山市
八幡浜	2024/06/10	20	伊方町
伯方	2024/06/29	1	今治市

(2) 市町別（高速道除く。）

市町名	最終事故	ゼロ日数	市町名	最終事故	ゼロ日数
松野町	2015/08/21	3,236	久万高原町	2024/01/08	174
上島町	2017/10/03	2,462	東温市	2024/02/04	147
砥部町	2021/08/15	1,050	大洲市	2024/02/19	132
内子町	2021/10/17	987	新居浜市	2024/03/09	113
四国中央市	2023/01/18	529	西予市	2024/04/01	90
鬼北町	2023/11/05	238	八幡浜市	2024/04/10	81
愛南町	2023/11/30	213	宇和島市	2024/04/22	69
伊予市	2023/12/17	196	松山市	2024/06/02	28
西条市	2023/12/18	195	伊方町	2024/06/10	20
松前町	2023/12/31	182	今治市	2024/06/29	1

注1 死亡事故ゼロ記録（全死者）は、昭和43年1月1日から計上

2 死亡事故ゼロ記録（高齢者）は、65歳以上を高齢者として昭和63年1月1日から計上