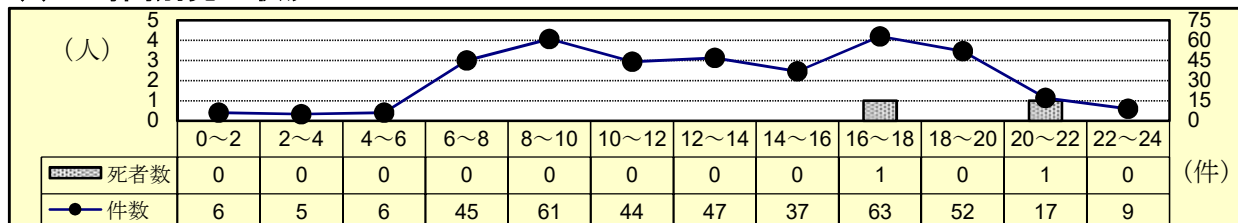


## 4 交差点事故

### (1) 全事故に占める交差点事故

|        | 令和6年 |      |      | 令和5年 |      |      | 増減数 |     |     | 増減率(%) |       |       |
|--------|------|------|------|------|------|------|-----|-----|-----|--------|-------|-------|
|        | 件数   | 死者数  | 傷者数  | 件数   | 死者数  | 傷者数  | 件数  | 死者数 | 傷者数 | 件数     | 死者数   | 傷者数   |
| 全事故    | 822  | 18   | 915  | 851  | 18   | 924  | -29 |     | -9  | -3.4   |       | -1.0  |
| 交差点    | 信号   | 161  |      | 178  | 140  | 147  | 21  |     | 31  | 15.0   |       | 21.1  |
|        | その他  | 231  | 2    | 252  | 305  | 5    | -74 | -3  | -69 | -24.3  | -60.0 | -21.5 |
|        | 計    | 392  | 2    | 430  | 445  | 5    | -53 | -3  | -38 | -11.9  | -60.0 | -8.1  |
| 構成率(%) | 47.7 | 11.1 | 47.0 | 52.3 | 27.8 | 50.6 |     |     |     |        |       |       |

### (2) 時間別発生状況



### (3) 事故類型別発生状況

|       | 令和6年     |     |     | 令和5年 |     |     | 増減数 |     |      | 増減率(%) |        |        |       |
|-------|----------|-----|-----|------|-----|-----|-----|-----|------|--------|--------|--------|-------|
|       | 件数       | 死者数 | 傷者数 | 件数   | 死者数 | 傷者数 | 件数  | 死者数 | 傷者数  | 件数     | 死者数    | 傷者数    |       |
| 交差点事故 | 392      | 2   | 430 | 445  | 5   | 468 | -53 | -3  | -38  | -11.9  | -60.0  | -8.1   |       |
| 人対車   | 対・背面中横断中 |     |     | 3    |     | 3   | -3  |     | -3   | -100.0 |        | -100.0 |       |
|       | その他      | 45  | 2   | 45   | 47  | 2   | -2  |     |      | -4.3   |        |        |       |
|       | 計        | 7   |     | 7    | 4   |     | 3   |     | 3    | 75.0   |        | 75.0   |       |
| 自転車対車 | 出会い頭     | 83  |     | 84   | 90  | 90  | -7  |     | -6   | -7.8   |        | -6.7   |       |
|       | 右左折時     | 40  |     | 40   | 35  | 36  | 5   |     | 4    | 14.3   |        | 11.1   |       |
|       | その他      | 1   |     | 1    | 6   | 7   | -5  |     | -6   | -83.3  |        | -85.7  |       |
| 計     | 124      |     | 125 | 131  | 133 | -7  |     | -8  | -5.3 |        | -6.0   |        |       |
| 車両相互  | 正面衝突     | 2   |     | 6    |     |     | 2   |     | 6    |        |        |        |       |
|       | 追突       | 17  |     | 17   | 19  | 19  | -2  |     | -2   | -10.5  |        | -10.5  |       |
|       | 出会い頭     | 134 |     | 156  | 169 | 2   | 182 | -35 | -2   | -26    | -20.7  | -100.0 | -14.3 |
|       | 右折時      | 42  |     | 49   | 43  | 49  | -1  |     |      | -2.3   |        |        |       |
|       | 左折時      | 11  |     | 12   | 19  | 19  | -8  |     | -7   | -42.1  |        | -36.8  |       |
|       | その他      | 9   |     | 12   | 8   | 13  | 1   |     | -1   | 12.5   |        | -7.7   |       |
| 計     | 215      |     | 252 | 258  | 2   | 282 | -43 | -2  | -30  | -16.7  | -100.0 | -10.6  |       |
| 車両単独  | 1        |     | 1   | 2    | 1   | 1   | -1  | -1  |      | -50.0  | -100.0 |        |       |

### (4) 当事者別発生状況

|       | 令和6年    |     |     | 令和5年 |     |     | 増減数  |     |     | 増減率(%) |        |        |       |
|-------|---------|-----|-----|------|-----|-----|------|-----|-----|--------|--------|--------|-------|
|       | 当事者数    | 死者数 | 傷者数 | 当事者数 | 死者数 | 傷者数 | 当事者数 | 死者数 | 傷者数 | 当事者数   | 死者数    | 傷者数    |       |
| 交差点事故 | 783     | 2   | 430 | 888  | 5   | 468 | -105 | -3  | -38 | -11.8  | -60.0  | -8.1   |       |
| 子供    | 幼児      | 2   |     | 2    |     |     | 2    |     | 2   |        |        |        |       |
|       | 小学生     | 8   |     | 9    | 15  | 15  | -7   |     | -6  | -46.7  |        | -40.0  |       |
|       | 中学生     | 11  |     | 12   | 11  | 10  |      |     | 2   |        |        | 20.0   |       |
| 小計    | 21      |     | 23  | 26   | 25  | 25  | -5   |     | -2  | -19.2  |        | -8.0   |       |
| 高校生   | 25      |     | 28  | 26   | 26  | 26  | -1   |     | 2   | -3.8   |        | 7.7    |       |
| 若年者   | うちドライバー | 98  |     | 71   | 134 | 108 | -36  |     | -37 | -26.9  |        | -34.3  |       |
|       | その他     | 60  |     | 29   | 94  | 65  | -34  |     | -36 | -36.2  |        | -55.4  |       |
| 高齢者   | うちドライバー | 193 | 2   | 88   | 234 | 4   | 109  | -41 | -2  | -21    | -17.5  | -50.0  | -19.3 |
|       | その他     | 149 |     | 42   | 176 | 1   | 49   | -27 | -1  | -7     | -15.3  | -100.0 | -14.3 |
| その他   | 446     |     | 220 | 468  | 1   | 200 | -22  | -1  | 20  | -4.7   | -100.0 | 10.0   |       |

注 当事者数は、第1当事者と第2当事者の合計

### (5) 原因別(1当)発生件数ワースト順位

- 1位：交差点安全進行 2位：一時不停止 3位：信号無視  
4位：横断歩行者妨害 5位：徐行