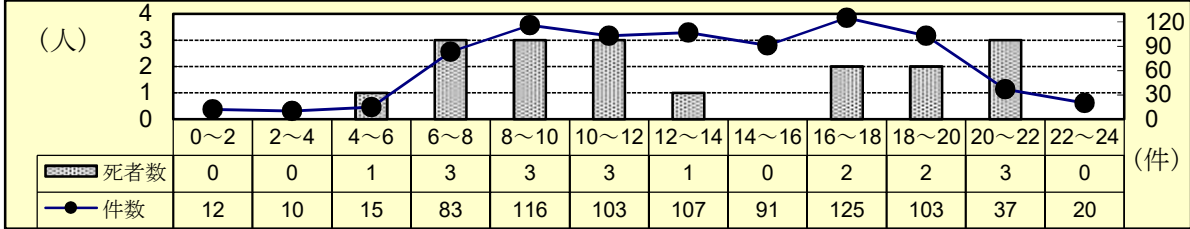


2 交通事故の特徴（全事故）

(1) 発生状況

	令和6年	令和5年	増減数	増減率(%)	5年平均対比
発生件数	822	851	-29	-3.4	-126.6
死者数	18	18			2.6
傷者数	915	924	-9	-1.0	-138.2

(2) 時間別発生状況



(3) 道路形状別発生状況

	令和6年			令和5年			増減数			増減率(%)		
	件数	死者数	傷者数	件数	死者数	傷者数	件数	死者数	傷者数	件数	死者数	傷者数
全事故	822	18	915	851	18	924	-29		-9	-3.4		-1.0
信号	161		178	140		147	21		31	15.0		21.1
その他	231	2	252	305	5	321	-74	-3	-69	-24.3	-60.0	-21.5
計	392	2	430	445	5	468	-53	-3	-38	-11.9	-60.0	-8.1
構成率(%)	47.7	11.1	47.0	52.3	27.8	50.6						
交差点付近	147	4	175	126	3	143	21	1	32	16.7	33.3	22.4
力一杯	35	6	36	27	8	22	8	-2	14	29.6	-25.0	63.6
直線等	248	6	274	253	2	291	-5	4	-17	-2.0	200.0	-5.8

(4) 事故類型別発生状況

	令和6年			令和5年			増減数			増減率(%)		
	件数	死者数	傷者数	件数	死者数	傷者数	件数	死者数	傷者数	件数	死者数	傷者数
全事故	822	18	915	851	18	924	-29		-9	-3.4		-1.0
対・背面中	18		18	24	3	22	-6	-3	-4	-25.0	-100.0	-18.2
横断中	60	3	60	59	4	55	1	-1	5	1.7	-25.0	9.1
その他	37	2	35	22		23	15	2	12	68.2		52.2
計	115	5	113	105	7	100	10	-2	13	9.5	-28.6	13.0
出会い頭	103		104	108		108	-5		-4	-4.6		-3.7
右左折	46		46	43		44	3		2	7.0		4.5
その他	16		16	27		28	-11		-12	-40.7		-42.9
計	165		166	178		180	-13		-14	-7.3		-7.8
正面衝突	21	4	28	18		24	3	4	4	16.7		16.7
追突	186	1	224	179	1	216	7		8	3.9		3.7
出会い頭	153		176	194	2	210	-41	-2	-34	-21.1	-100.0	-16.2
右左折時	55		62	53		61	2		1	3.8		1.6
その他	21		22	34		36	-13		-14	-38.2		-38.9
計	518	5	609	554	4	637	-36	1	-28	-6.5	25.0	-4.4
車両単独	24	8	27	14	7	7	10	1	20	71.4	14.3	285.7
列車												

(5) 当事者別発生状況

	令和6年			令和5年			増減数			増減率(%)		
	当事者数	死者数	傷者数	当事者数	死者数	傷者数	当事者数	死者数	傷者数	当事者数	死者数	傷者数
全事故	1,620	18	915	1,688	18	924	-68		-9	-4.0		-1.0
幼児	2		7			3	2		4			133.3
小学生	11		17	18		21	-7		-4	-38.9		-19.0
中学生	17		22	14		15	3		7	21.4		46.7
計	30		46	32		39	-2		7	-6.3		17.9
高校生	34		39	38		35	-4		4	-10.5		11.4
若年者	184		116	229		166	-45		-50	-19.7		-30.1
うちドライバー	133		52	174		101	-41		-49	-23.6		-48.5
高齢者	381	12	178	427	11	199	-46	1	-21	-10.8	9.1	-10.6
うちドライバー	299	4	88	332	3	94	-33	1	-6	-9.9	33.3	-6.4
その他	991	6	536	962	7	485	29	-1	51	3.0	-14.3	10.5

注 当事者数は、第1当事者と第2当事者の合計