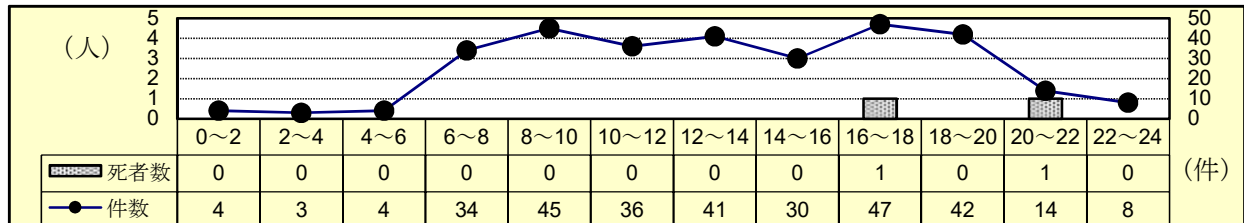


## 4 交差点事故

### (1) 全事故に占める交差点事故

	令和6年			令和5年			増減数			増減率(%)		
	件数	死者数	傷者数	件数	死者数	傷者数	件数	死者数	傷者数	件数	死者数	傷者数
全事故	639	17	705	683	13	736	-44	4	-31	-6.4	30.8	-4.2
交差点	信号	125		138	115	120	10		18	8.7		15.0
	その他	183	2	199	242	4	-59	-2	-57	-24.4	-50.0	-22.3
	計	308	2	337	357	4	-49	-2	-39	-13.7	-50.0	-10.4
構成率(%)	48.2	11.8	47.8	52.3	30.8	51.1						

### (2) 時間別発生状況



### (3) 事故類型別発生状況

	令和6年			令和5年			増減数			増減率(%)		
	件数	死者数	傷者数	件数	死者数	傷者数	件数	死者数	傷者数	件数	死者数	傷者数
交差点事故	308	2	337	357	4	376	-49	-2	-39	-13.7	-50.0	-10.4
人対車	対・背面中横断中			2		2	-2		-2	-100.0		-100.0
	その他	38	2	38	39	1	38	-1	1	-2.6	100.0	
	計	6		6	4		4	2		50.0		50.0
自転車対車	出会い頭	63		64	63		63			1		1.6
	右左折時	32		32	31		32	1		3.2		
	その他				4		4	-4		-4	-100.0	-100.0
計	95		96	98		99	-3		-3	-3.1		-3.0
車両相互	正面衝突	1		4			1		4			
	追突	10		10	13		13	-3		-3	-23.1	-23.1
	出会い頭	110		128	141	2	152	-31	-2	-24	-22.0	-100.0
	右折時	34		40	34		39			1		2.6
	左折時	8		9	17		17	-9		-8	-52.9	-47.1
	その他	5		5	7		11	-2		-6	-28.6	-54.5
計	168		196	212	2	232	-44	-2	-36	-20.8	-100.0	-15.5
車両単独	1		1	2	1	1	-1	-1		-50.0	-100.0	

### (4) 当事者別発生状況

	令和6年			令和5年			増減数			増減率(%)		
	当事者数	死者数	傷者数	当事者数	死者数	傷者数	当事者数	死者数	傷者数	当事者数	死者数	傷者数
交差点事故	615	2	337	712	4	376	-97	-2	-39	-13.6	-50.0	-10.4
幼児	児童	1		1			1		1			
	小学生	5		6	11		11	-6		-5	-54.5	-45.5
	中学生	8		9	8		7			2		28.6
小計	14		16	19		18	-5		-2	-26.3		-11.1
高校生	16		19	22		22	-6		-3	-27.3		-13.6
若年者	うちドライバー	75		57	113		92	-38		-35	-33.6	-38.0
	その他	47		24	82		58	-35		-34	-42.7	-58.6
高齢者	うちドライバー	152	2	69	190	3	92	-38	-1	-23	-20.0	-33.3
	その他	114		29	142	1	41	-28	-1	-12	-19.7	-100.0
その他	358		176	368	1	152	-10	-1	24	-2.7	-100.0	15.8

注 当事者数は、第1当事者と第2当事者の合計

### (5) 原因別(1当)発生件数ワースト順位

- 1位：交差点安全進行 2位：一時不停止 3位：横断歩行者妨害  
4位：信号無視 5位：徐行