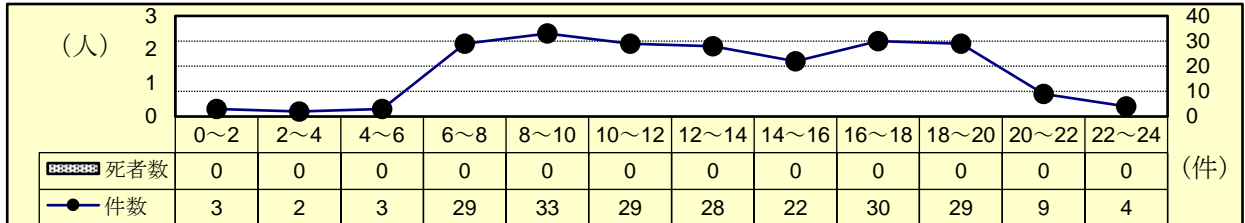


4 交差点事故

(1) 全事故に占める交差点事故

	令和6年			令和5年			増減数			増減率(%)			
	件数	死者数	傷者数	件数	死者数	傷者数	件数	死者数	傷者数	件数	死者数	傷者数	
全事故	484	14	539	521	9	566	-37	5	-27	-7.1	55.6	-4.8	
交差点	信号	95		104	89	94	6		10	6.7		10.6	
	その他	126		139	180	2	193	-54	-2	-54	-30.0	-100.0	-28.0
	計	221		243	269	2	287	-48	-2	-44	-17.8	-100.0	-15.3
構成率(%)	45.7		45.1	51.6	22.2	50.7							

(2) 時間別発生状況



(3) 事故類型別発生状況

	令和6年			令和5年			増減数			増減率(%)		
	件数	死者数	傷者数	件数	死者数	傷者数	件数	死者数	傷者数	件数	死者数	傷者数
交差点事故	221		243	269	2	287	-48	-2	-44	-17.8	-100.0	-15.3
人対車	対・背面中横断中			1		1	-1		-1	-100.0		-100.0
	横断中	33		35	31	31	2		4	6.5		12.9
	その他	2		2	4	4	-2		-2	-50.0		-50.0
	計	35		37	36	36	-1		1	-2.8		2.8
自転車対車	出会い頭	44		45	42	42	2		3	4.8		7.1
	右左折時	24		24	23	24	1		1	4.3		
	その他				4	4	-4		-4	-100.0		-100.0
	計	68		69	69	70	-1		-1	-1.4		-1.4
車両相互	正面衝突											
	追突	8		8	10	10	-2		-2	-20.0		-20.0
	出会い頭	79		93	105	114	-26	-1	-21	-24.8	-100.0	-18.4
	右折時	23		27	29	34	-6		-7	-20.7		-20.6
	左折時	4		5	14	14	-10		-9	-71.4		-64.3
	その他	3		3	5	9	-2		-6	-40.0		-66.7
計	117		136	163	1	181	-46	-1	-45	-28.2	-100.0	-24.9
車両単独	1		1	1	1			-1	1	-100.0		

(4) 当事者別発生状況

	令和6年			令和5年			増減数			増減率(%)		
	当事者数	死者数	傷者数	当事者数	死者数	傷者数	当事者数	死者数	傷者数	当事者数	死者数	傷者数
交差点事故	441		243	537	2	287	-96	-2	-44	-17.9	-100.0	-15.3
子供	幼児	1		1			1		1			
	小学生	3		3	9	9	-6		-6	-66.7		-66.7
	中学生	7		8	5	4	2		4	40.0		100.0
	小計	11		12	14	13	-3		-1	-21.4		-7.7
高校生	11		14	18	18	-7		-4	-38.9		-22.2	
若年者	うちドライバー	54		39	83	67	-29		-28	-34.9		-41.8
	うちドライバー	31		14	58	39	-27		-25	-46.6		-64.1
高齢者	うちドライバー	104		50	144	73	-40	-1	-23	-27.8	-100.0	-31.5
	うちドライバー	81		23	108	33	-27		-10	-25.0		-30.3
その他	261		128	278	1	116	-17	-1	12	-6.1	-100.0	10.3

注 当事者数は、第1当事者と第2当事者の合計

(5) 原因別(1当)発生件数ワースト順位

- 1位：交差点安全進行 2位：一時不停止 3位：横断歩行者妨害
4位：信号無視 5位：徐行