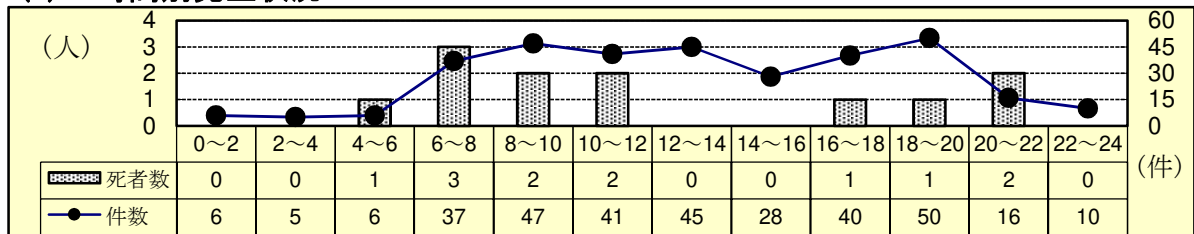


2 交通事故の特徴（全事故）

(1) 発生状況

	令和6年	令和5年	増減数	増減率(%)	5年平均対比
発生件数	331	304	27	8.9	-39.4
死者数	12	5	7	140.0	5.6
傷者数	367	326	41	12.6	-43.8

(2) 時間別発生状況



(3) 道路形状別発生状況

	令和6年			令和5年			増減数			増減率(%)		
	件数	死者数	傷者数	件数	死者数	傷者数	件数	死者数	傷者数	件数	死者数	傷者数
全事故	331	12	367	304	5	326	27	7	41	8.9	140.0	12.6
信号その他	70		77	51		55	19		22	37.3		40.0
交差点	81		89	102	1	103	-21	-1	-14	-20.6	-100.0	-13.6
計	151		166	153	1	158	-2	-1	8	-1.3	-100.0	5.1
構成率(%)	45.6		45.2	50.3	20.0	48.5						
交差点付近	67	3	79	46		56	21	3	23	45.7		41.1
力一杯	8	3	9	10	3	8	-2		1	-20.0		12.5
直線等	105	6	113	95	1	104	10	5	9	10.5	500.0	8.7

(4) 事故類型別発生状況

	令和6年			令和5年			増減数			増減率(%)		
	件数	死者数	傷者数	件数	死者数	傷者数	件数	死者数	傷者数	件数	死者数	傷者数
全事故	331	12	367	304	5	326	27	7	41	8.9	140.0	12.6
人対車	対・背面中	9		9	10	10	-1		-1	-10.0		-10.0
	横断中	32	1	33	24	1	8		10	33.3		43.5
	その他	15	1	14	9	9	6	1	5	66.7		55.6
	計	56	2	56	43	1	42	13	1	14	30.2	100.0
自転車対車	出会い頭	36		36	32	32	4		4	12.5		12.5
	右左折	16		16	18	19	-2		-3	-11.1		-15.8
	その他	5		5	10	10	-5		-5	-50.0		-50.0
	計	57		57	60	61	-3		-4	-5.0		-6.6
車両相互	正面衝突	6	3	6	11	15	-5	3	-9	-45.5		-60.0
	追突	80	1	94	65	78	15	1	16	23.1		20.5
	出会い頭	56		64	66	69	-10	-1	-5	-15.2	-100.0	-7.2
	右折時	23		27	19	22	4		5	21.1		22.7
	左折時その他	5		6	10	10	-5		-4	-50.0		-40.0
計	206	4	238	196	1	221	10	3	17	5.1	300.0	7.7
車両単独	12	6	16	5	3	2	7	3	14	140.0	100.0	700.0

(5) 当事者別発生状況

	令和6年			令和5年			増減数			増減率(%)		
	当事者数	死者数	傷者数	当事者数	死者数	傷者数	当事者数	死者数	傷者数	当事者数	死者数	傷者数
全事故	650	12	367	603	5	326	47	7	41	7.8	140.0	12.6
子供	幼児	1		4		1	1		3	-		300.0
	小学生	2		5	6	7	-4		-2	-66.7		-28.6
	中学生	6		8	2	3	4		5	200.0		166.7
計	9		17	8	11	1		6	12.5		54.5	
高校生	11		17	14		14	-3		3	-21.4		21.4
若年者	76		45	79		59	-3		-14	-3.8		-23.7
うちドライバー	56		19	57		33	-1		-14	-1.8		-42.4
高齢者	145	8	65	174	3	79	-29	5	-14	-16.7	166.7	-17.7
うちドライバー	117	3	35	136	1	38	-19	2	-3	-14.0	200.0	-7.9
その他	409	4	223	328	2	163	81	2	60	24.7	100.0	36.8

注 当事者数は、第1当事者と第2当事者の合計