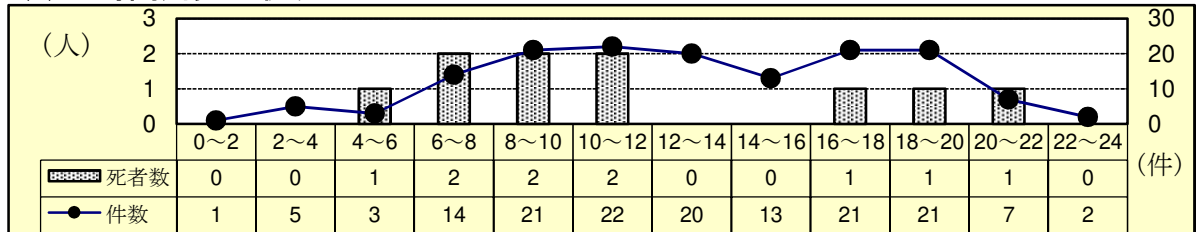


2 交通事故の特徴（全事故）

(1) 発生状況

	令和6年	令和5年	増減数	増減率(%)	5年平均対比
発生件数	150	156	-6	-3.8	-37.8
死者数	10	3	7	233.3	6.8
傷者数	161	168	-7	-4.2	-48.2

(2) 時間別発生状況



(3) 道路形状別発生状況

	令和6年			令和5年			増減数			増減率(%)		
	件数	死者数	傷者数	件数	死者数	傷者数	件数	死者数	傷者数	件数	死者数	傷者数
全事故	150	10	161	156	3	168	-6	7	-7	-3.8	233.3	-4.2
信号その他	27		27	27		28			-1			-3.6
交差点	41		46	54	1	55	-13	-1	-9	-24.1	-100.0	-16.4
計	68		73	81	1	83	-13	-1	-10	-16.0	-100.0	-12.0
構成率(%)	45.3		45.3	51.9	33.3	49.4						
交差点付近	29	2	30	22		27	7	2	3	31.8		11.1
力一杯	3	3	3	5	2	4	-2	1	-1	-40.0	50.0	-25.0
直線等	50	5	55	48		54	2	5	1	4.2		1.9

(4) 事故類型別発生状況

	令和6年			令和5年			増減数			増減率(%)		
	件数	死者数	傷者数	件数	死者数	傷者数	件数	死者数	傷者数	件数	死者数	傷者数
全事故	150	10	161	156	3	168	-6	7	-7	-3.8	233.3	-4.2
人対車	対・背面中	3		3	9	9	-6		-6	-66.7		-66.7
	横断中	14	1	14	10	10	4	1	4	40.0		40.0
	その他	4	1	3	2	2	2	1	1	100.0		50.0
	計	21	2	20	21	21		2	-1			-4.8
自転車対車	出会い頭	17		17	15	15	2		2	13.3		13.3
	右左折	7		7	11	11	-4		-4	-36.4		-36.4
	その他	4		4	5	5	-1		-1	-20.0		-20.0
	計	28		28	31	31	-3		-3	-9.7		-9.7
車両相互	正面衝突	5	3	5	5	8		3	-3			-37.5
	追突	36		45	31	39	5		6	16.1		15.4
	出会い頭	24		28	40	41	-16	-1	-13	-40.0	-100.0	-31.7
	右折時	10		10	9	10	1			11.1		
	左折時	1		1	3	3	-2		-2	-66.7		-66.7
	その他	20		22	14	15	6		7	42.9		46.7
計	96	3	111	102	1	116	-6	2	-5	-5.9	200.0	-4.3
車両単独	5	5	2	2	2	3	3	2	150.0	150.0		

(5) 当事者別発生状況

	令和6年			令和5年			増減数			増減率(%)		
	当事者数	死者数	傷者数	当事者数	死者数	傷者数	当事者数	死者数	傷者数	当事者数	死者数	傷者数
全事故	295	10	161	310	3	168	-15	7	-7	-4.8	233.3	-4.2
子供	幼児	1		2		1	1		1	-		100.0
	小学生				1		1		1	-100.0		-100.0
	中学生	3		2		1	3		1	-		100.0
計	4		4	1		3	3		1	300.0		33.3
高校生	3		5	8		8	-5		-3	-62.5		-37.5
若年者	35		19	41		34	-6		-15	-14.6		-44.1
うちドライバー	29		10	29		20			-10			-50.0
高齢者	67	6	25	100	2	43	-33	4	-18	-33.0	200.0	-41.9
うちドライバー	59	2	15	80	1	21	-21	1	-6	-26.3	100.0	-28.6
その他	186	4	108	160	1	80	26	3	28	16.3	300.0	35.0

注 当事者数は、第1当事者と第2当事者の合計