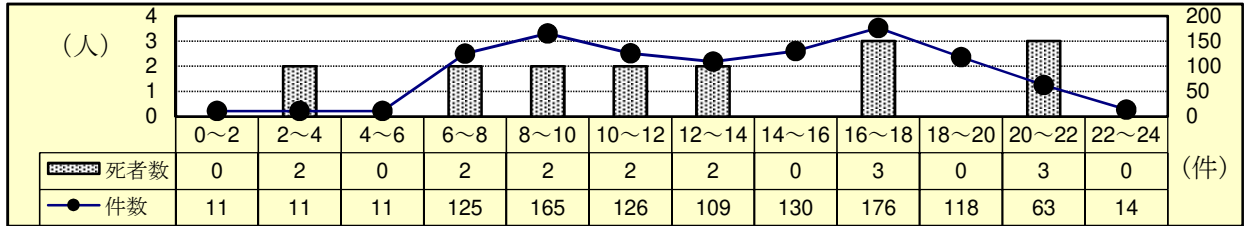


4 交差点事故

(1) 全事故に占める交差点事故

	令和5年			令和4年			増減数			増減率(%)			
	件数	死者数	傷者数	件数	死者数	傷者数	件数	死者数	傷者数	件数	死者数	傷者数	
全事故	2,115	43	2,315	2,132	44	2,355	-17	-1	-40	-0.8	-2.3	-1.7	
交差点	信号	346	4	365	338	3	369	8	1	-4	2.4	33.3	-1.1
	その他	713	12	764	698	18	751	15	-6	13	2.1	-33.3	1.7
	計	1,059	16	1,129	1,036	21	1,120	23	-5	9	2.2	-23.8	0.8
構成率(%)	50.1	37.2	48.8	48.6	47.7	47.6							

(2) 時間別発生状況



(3) 事故類型別発生状況

	令和5年			令和4年			増減数			増減率(%)			
	件数	死者数	傷者数	件数	死者数	傷者数	件数	死者数	傷者数	件数	死者数	傷者数	
交差点事故	1,059	16	1,129	1,036	21	1,120	23	-5	9	2.2	-23.8	0.8	
人対車	対・背面中横断中	3		3	5		5	-2		-2	-40.0		-40.0
	横断中	117	9	110	121	14	108	-4	-5	2	-3.3	-35.7	1.9
	その他	6		6	8		8	-2		-2	-25.0		-25.0
	計	126	9	119	134	14	121	-8	-5	-2	-6.0	-35.7	-1.7
自転車対車	出会い頭	241		243	211	1	215	30	-1	28	14.2	-100.0	13.0
	右左折時	90		92	89		90	1		2	1.1		2.2
	その他	10		11	8		8	2		3	25.0		37.5
	計	341		346	308	1	313	33	-1	33	10.7	-100.0	10.5
車両相互	正面衝突	2		3	6		7	-4		-4	-66.7		-57.1
	追突	46		46	55		61	-9		-15	-16.4		-24.6
	出会い頭	381	4	429	358	3	421	23	1	8	6.4	33.3	1.9
	右折時	104		120	119	2	137	-15	-2	-17	-12.6	-100.0	-12.4
	左折時	32		35	33		34	-1		1	-3.0		2.9
	その他	22	1	28	15		18	7	1	10	46.7		55.6
計	587	5	661	586	5	678	1		-17	0.2		-2.5	
車両単独	5	2	3	8	1	8	-3	1	-5	-37.5	100.0	-62.5	

(4) 当事者別発生状況

	令和5年			令和4年			増減数			増減率(%)			
	当事者数	死者数	傷者数	当事者数	死者数	傷者数	当事者数	死者数	傷者数	当事者数	死者数	傷者数	
交差点事故	2,113	16	1,129	2,064	21	1,120	49	-5	9	2.4	-23.8	0.8	
子供	幼児		4	3		7	-3		-3	-100.0		-42.9	
	小学生	38		38	29		35	9		3	31.0		8.6
	中学生	35		36	35		41			-5			-12.2
	小計	73		78	67		83	6		-5	9.0		-6.0
高校生	69		68	55	1	52	14	-1	16	25.5	-100.0	30.8	
若年者	計	319		250	290	3	206	29	-3	44	10.0	-100.0	21.4
	うちドライバ-	213		135	193	3	106	20	-3	29	10.4	-100.0	27.4
高齢者	計	555	15	233	512	16	242	43	-1	-9	8.4	-6.3	-3.7
	うちドライバ-	422	4	101	379	1	111	43	3	-10	11.3	300.0	-9.0
その他	1,097	1	500	1,140	1	537	-43		-37	-3.8		-6.9	

注 当事者数は、第1当事者と第2当事者の合計

(5) 原因別(1当)発生件数ワースト順位

- 1位：交差点安全進行 2位：一時不停止 3位：信号無視
4位：安全不確認 5位：徐行