

# 交通事故発生状況

～令和5年12月末(速報版)～



愛媛県警察本部

## 交通事故発生状況

### 1 交通事故発生状況

- ◇ 全事故は前年と比較し、発生件数、死者、傷者数の全てが減少した。
- ◇ 高齢者事故は前年と比較し、発生件数と死者が増加した。

### 2 全交通事故の主な特徴

- ◇ 事故類型別では、車両相互の追突事故が485件と最も多い。
- ◇ 交差点での事故が1,059件発生し、全体の約50.1%を占める。
- ◇ 発生時間別では、16時～18時の間に356件発生し、全体の約16.8%を占める。

### 3 交通死亡事故の特徴

#### (1) 県下 死者43人（－1人）うち高齢者32人（＋1人）

- ◇ 人口10万人当たりの死者数は、約3.29人で全国ワースト10位である。
- ◇ 死亡事故42件中16件が人対車両の事故である。（構成率38.1%）
- ◇ 死者43人中32人が高齢者である。（構成率74.4%）
- ◇ 道路横断中の死者13人全員が高齢者である。

#### (2) 東予 死者16人（±0人）うち高齢者14人（＋5人）

- ◇ 方面別では最も死者が多い。（構成率37.2%）
- ◇ 車両単独事故による死者が6人と多い。（構成率37.5%）

#### (3) 中予 死者14人（－2人）うち高齢者11人（－1人）

- ◇ 横断中の死者が6人と多い。
- ◇ 人対車両の死者が8人と多い。（構成率57.1%）

#### (4) 南予 死者12人（＋3人）うち高齢者7人（－1人）

- ◇ 人対車両、車両相互、車両単独の死者がそれぞれ4人
- ◇ 国道での死者が7人と多い。（構成率58.3%）
- ◇ カーブで6件の死亡事故が発生している。（構成率50.0%）

※ 方面別死者数は、高速隊を除く。

## 用語の意味等

- ・ 本資料における「交通事故」は、人の死亡又は負傷を伴うもの（人身事故）をいう。
  - ・ 「死者」とは、交通事故によって発生から24時間以内に亡くなった者をいう。
  - ・ 「重傷者」とは、交通事故によって負傷し、1か月以上の治療を要する者をいう。
  - ・ 「高齢者」とは、年齢が65歳以上の者をいう。
  - ・ 「若年者」とは、年齢が16歳以上24歳以下の者をいう。
  - ・ 事故類型の車両相互は自転車事故を含まない。
- ※ 「件数」「死傷者数」は速報値であり、修正されることもあります。

# 目 次

<b>1 交通事故発生状況</b>	
(1) 愛媛県の交通事故発生状況 .....	1
(2) 全国の交通事故発生状況 .....	1
(3) 四国の交通事故発生状況 .....	1
(4) 警察署（隊）別交通事故発生状況（全事故） .....	2
(5) 警察署（隊）別交通事故発生状況（高齢者事故） .....	2
(6) 市町別交通事故発生状況（全事故） .....	3
(7) 市町別交通事故発生状況（高齢者事故） .....	3
(8) 都道府県別死者数 .....	4
<b>2 交通事故の特徴（全事故）</b>	
(1) 発生状況 .....	5
(2) 時間別発生状況 .....	5
(3) 道路形状別発生状況 .....	5
(4) 事故類型別発生状況 .....	5
(5) 当事者別発生状況 .....	5
<b>3 高齢者事故</b>	
(1) 全事故に占める高齢者事故 .....	6
(2) 時間別発生状況 .....	6
(3) 道路形状別発生状況 .....	6
(4) 事故類型別発生状況 .....	6
(5) 当事者種別発生状況 .....	6
(6) 原因別（1当）発生件数ワースト順位 .....	6
<b>4 交差点事故</b>	
(1) 全事故に占める交差点事故 .....	7
(2) 時間別発生状況 .....	7
(3) 事故類型別発生状況 .....	7
(4) 当事者別発生状況 .....	7
(5) 原因別（1当）発生件数ワースト順位 .....	7
<b>5 自転車乗用中の事故</b>	
(1) 全事故に占める自転車乗用中の事故 .....	8
(2) 時間別発生状況 .....	8
(3) 道路形状別発生状況 .....	8
(4) 事故類型別発生状況 .....	8
(5) 当事者別発生状況 .....	8
(6) 原因別（1当）発生件数ワースト順位 .....	8
<b>6 飲酒事故（1当関与）</b>	
(1) 全事故に占める飲酒事故 .....	9
(2) 時間別発生状況 .....	9
(3) 道路形状別発生状況 .....	9
(4) 事故類型別発生状況 .....	9
(5) 当事者別発生状況 .....	9
(6) 当事者種別発生状況 .....	9
<b>7 昼夜別の交通事故発生状況及び特徴</b>	
(1) 発生状況 .....	10
(2) 道路形状別発生状況 .....	10
(3) 事故類型別発生状況 .....	10
(4) 当事者別発生状況 .....	10
<b>8 交通死亡事故の概況</b>	
(1) 月別・署（隊）別・方面別死者数 .....	11
(2) 交通死亡事故一覧表 .....	12
(3) 各署当事者別等死者数一覧 .....	16
<b>9-1 警察署別・市町別死亡事故ゼロ記録（全死者）</b>	
(1) 警察署・隊別 .....	17
(2) 市町別 .....	17
(3) 高速道・自専道 .....	17
<b>9-2 警察署別・市町別死亡事故ゼロ記録（高齢者）</b>	
(1) 警察署・隊別 .....	17
(2) 市町別 .....	17
(3) 高速道・自専道 .....	17
<b>10 えひめ交通情報</b> .....	18

# 1 交通事故発生状況

## (1) 愛媛県の交通事故発生状況

	令和5年	令和4年	増減数	増減率(%)	5年平均対比
発生件数	2,115	2,132	-17	-0.8	-503.8
死者数	43	44	-1	-2.3	-5.6
うち高齢者	32	31	1	3.2	-0.4
構成率	74.4	70.5			
傷者数	2,315	2,355	-40	-1.7	-627.8
うち重傷者	516	493	23	4.7	-56.2

## (2) 全国の交通事故発生状況

	令和5年	令和4年	増減数	増減率(%)
発生件数	307,911	300,839	7,072	2.4
死者数	2,678	2,610	68	2.6
うち高齢者	1,465	1,471	-6	-0.4
構成率(%)	54.7	56.4		
傷者数	365,027	356,601	8,426	2.4

## (3) 四国の交通事故発生状況

		徳島県	香川県	愛媛県	高知県	計	
発生件数	件数	1,987	3,041	2,115	975	8,118	
	増減数	27	-103	-17	32	-61	
	増減率(%)	1.4	-3.3	-0.8	3.4	-0.7	
死者数	人数	28	33	43	23	127	
	増減数	5	-2	-1	-3	-1	
	増減率(%)	21.7	-5.7	-2.3	-11.5	-0.8	
	うち高齢者	人数	21	22	32	11	86
		増減数	3	-2	1	-9	-7
		増減率(%)	16.7	-8.3	3.2	-45.0	-7.5
		構成率(%)	75.0	66.7	74.4	47.8	67.7
全国ワースト順位							
傷者数	人数	2,352	3,714	2,315	1,049	9,430	
	増減数	19	-16	-40	39	2	
	増減率(%)	0.8	-0.4	-1.7	3.9	0.0	

## (4) 警察署（隊）別交通事故発生状況（全事故）

	件数			死者数			傷者数		
	本年	前年	増減数	本年	前年	増減数	本年	前年	増減数
四国中央	92	100	-8	2	2		102	118	-16
新居浜	170	199	-29	6	2	4	183	220	-37
西条	87	96	-9	4	2	2	93	105	-12
西条西	92	86	6	2	1	1	102	99	3
今治	211	236	-25	2	8	-6	232	262	-30
伯方	6	8	-2		1	-1	6	7	-1
松山東	552	494	58	2	4	-2	586	529	57
松山西	226	200	26	3	9	-6	250	211	39
松山南	345	378	-33	5		5	381	433	-52
久万高原	4	7	-3		2	-2	4	9	-5
伊予	111	112	-1	4	1	3	126	132	-6
大洲	52	62	-10	4	2	2	55	72	-17
八幡浜	33	41	-8	3	1	2	36	42	-6
西予	16	21	-5		3	-3	20	22	-2
宇和島	77	58	19	3	3		81	57	24
愛南	7	13	-6	2		2	8	14	-6
高速	34	21	13	1	3	-2	50	23	27
東予方面	658	725	-67	16	16		718	811	-93
中予方面	1,238	1,191	47	14	16	-2	1,347	1,314	33
南予方面	185	195	-10	12	9	3	200	207	-7
県内合計	2,115	2,132	-17	43	44	-1	2,315	2,355	-40

## (5) 警察署（隊）別交通事故発生状況（高齢者事故）

	件数			死者数			傷者数		
	本年	前年	増減数	本年	前年	増減数	本年	前年	増減数
四国中央	45	47	-2	1		1	26	28	-2
新居浜	72	92	-20	6	2	4	38	57	-19
西条	33	38	-5	4	1	3	14	20	-6
西条西	37	42	-5	1	1		15	24	-9
今治	104	107	-3	2	4	-2	50	68	-18
伯方	2	5	-3		1	-1	2	4	-2
松山東	199	172	27		4	-4	100	78	22
松山西	90	74	16	3	5	-2	47	40	7
松山南	139	139		4		4	69	67	2
久万高原	2	6	-4		2	-2		3	-3
伊予	50	51	-1	4	1	3	27	35	-8
大洲	21	34	-13	2	2		12	18	-6
八幡浜	19	25	-6	2		2	15	19	-4
西予	14	15	-1		3	-3	11	9	2
宇和島	52	34	18	2	3	-1	25	12	13
愛南	4	7	-3	1		1	2	6	-4
高速	8	2	6		2	-2	9	1	8
東予方面	293	331	-38	14	9	5	145	201	-56
中予方面	480	442	38	11	12	-1	243	223	20
南予方面	110	115	-5	7	8	-1	65	64	1
県内合計	891	890	1	32	31	1	462	489	-27

注 方面別は、高速を除く。

## (6) 市町別交通事故発生状況（全事故）

	全事故						人口10万人当たり事故率						人口
	件数	順位	死者数	順位	傷者数	順位	件数	順位	死者数	順位	傷者数	順位	
四国中央市	100	5	2	6	115	5	120.6	9	2.4	10	138.6	9	82,947
新居浜市	171	4	6	2	184	4	148.8	7	5.2	9	160.2	7	114,886
西条市	183	3	6	2	200	3	174.4	5	5.7	7	190.6	4	104,955
今治市	216	2	3	5	241	2	143.3	8	2.0	12	159.9	8	150,687
上島町	3	19	0	14	3	18	48.5	17	0.0	14	48.5	17	6,187
松山市	1020	1	10	1	1104	1	203.2	2	2.0	11	219.9	2	502,052
東温市	70	7	0	14	77	7	211.1	1	0.0	14	232.2	1	33,157
砥部町	36	11	0	14	39	11	175.9	4	0.0	14	190.5	5	20,468
久万高原町	4	17	0	14	4	17	54.7	15	0.0	14	54.7	16	7,309
伊予市	56	8	2	6	66	8	156.8	6	5.6	8	184.8	6	35,709
松前町	56	8	2	6	61	9	184.5	3	6.6	5	201.0	3	30,347
内子町	9	14	0	14	9	14	59.0	14	0.0	14	59.0	14	15,249
大洲市	45	10	4	4	48	10	111.8	11	9.9	4	119.2	11	40,255
八幡浜市	29	12	2	6	33	12	93.8	13	6.5	6	106.7	12	30,919
伊方町	4	17	1	12	3	18	48.6	16	12.1	2	36.4	19	8,232
西予市	16	13	0	14	20	13	45.9	18	0.0	14	57.4	15	34,853
宇和島市	80	6	1	12	91	6	115.3	10	1.4	13	131.1	10	69,397
鬼北町	9	14	2	6	8	15	95.2	12	21.2	1	84.6	13	9,454
松野町	1	20	0	14	1	20	27.4	20	0.0	14	27.4	20	3,644
愛南町	7	16	2	6	8	15	36.2	19	10.3	3	41.4	18	19,328
合計	2,115		43		2,315		160.2		3.3		175.4		1,320,035

## (7) 市町別交通事故発生状況（高齢者事故）

	高齢者事故						高齢者人口1万人当たり事故率						高齢者人口
	件数	順位	死者数	順位	傷者数	順位	件数	順位	死者数	順位	傷者数	順位	
四国中央市	46	6	1	10	28	5	16.5	11	0.4	11	10.1	8	27,840
新居浜市	72	3	6	2	38	3	19.3	8	1.6	4	10.2	7	37,328
西条市	70	4	5	3	29	4	20.1	6	1.4	6	8.3	12	34,749
今治市	105	2	2	4	52	2	19.5	7	0.4	10	9.6	9	53,938
上島町	1	18	0	12	1	17	3.4	19	0.0	12	3.4	16	2,947
松山市	383	1	7	1	188	1	26.5	2	0.5	9	13.0	4	144,674
東温市	28	7	0	12	18	7	26.4	3	0.0	12	17.0	1	10,590
砥部町	19	10	0	12	12	11	26.9	1	0.0	12	17.0	2	7,063
久万高原町	2	17	0	12	0	18	5.5	16	0.0	12	0.0	18	3,643
伊予市	25	8	2	4	13	10	20.2	5	1.6	3	10.5	6	12,360
松前町	25	8	2	4	14	9	25.9	4	2.1	2	14.5	3	9,638
内子町	3	16	0	12	3	15	4.7	17	0.0	12	4.7	15	6,323
大洲市	19	10	2	4	10	13	12.5	13	1.3	7	6.6	14	15,145
八幡浜市	18	12	2	4	15	8	14.0	12	1.6	5	11.7	5	12,862
伊方町	1	18	0	12	0	18	2.5	20	0.0	12	0.0	18	4,030
西予市	14	13	0	12	11	12	9.1	14	0.0	12	7.2	13	15,353
宇和島市	47	5	0	12	24	6	16.7	10	0.0	12	8.5	11	28,096
鬼北町	8	14	2	4	4	14	18.3	9	4.6	1	9.1	10	4,380
松野町	1	18	0	12	0	18	5.9	15	0.0	12	0.0	18	1,705
愛南町	4	15	1	10	2	16	4.5	18	1.1	8	2.2	17	8,942
合計	891		32		462		20.2		0.7		10.5		441,606

注 人口・高齢者人口は令和5年4月1日現在（愛媛県保健福祉部長寿介護課資料）

## (8) 都道府県別死者数

	死 者 数			人 口	
		人口10万人当たり			順位
			順位		
北海道	131	2.55	30	5,140,000	8
青森	45	3.74	3	1,204,000	31
岩手	35	2.96	17	1,181,000	32
宮城	47	2.06	36	2,280,000	14
秋田	32	3.44	6	930,000	39
山形	34	3.27	12	1,041,000	36
福島	55	3.07	14	1,790,000	21
東京都	136	0.97	47	14,038,000	1
茨城	93	3.27	11	2,840,000	11
栃木	59	3.09	13	1,909,000	19
群馬	47	2.46	32	1,913,000	18
埼玉	122	1.66	44	7,337,000	5
千葉	127	2.03	37	6,266,000	6
神奈川県	115	1.25	46	9,236,000	2
新潟	55	2.55	29	2,153,000	15
山梨	29	3.62	4	802,000	41
長野	42	2.08	35	2,020,000	16
静岡県	70	1.95	40	3,582,000	10
富山	31	3.05	16	1,017,000	37
石川	28	2.50	31	1,118,000	33
福井	20	2.66	23	753,000	43
岐阜	50	2.57	27	1,946,000	17
愛知	145	1.93	41	7,495,000	4
三重	66	3.79	2	1,742,000	22
滋賀	43	3.05	15	1,409,000	26
京都	59	2.31	33	2,550,000	13
大阪	148	1.69	43	8,782,000	3
兵庫県	103	1.91	42	5,402,000	7
奈良	26	1.99	39	1,306,000	28
和歌山	31	3.43	7	903,000	40
鳥取	14	2.57	26	544,000	47
島根	22	3.34	9	658,000	46
岡山	49	2.63	24	1,862,000	20
広島	78	2.83	20	2,760,000	12
山口	35	2.67	22	1,313,000	27
徳島	28	3.98	1	704,000	44
香川	33	3.53	5	934,000	38
<b>愛媛</b>	<b>43</b>	<b>3.29</b>	<b>10</b>	<b>1,306,000</b>	<b>28</b>
高知	23	3.40	8	676,000	45
福岡	103	2.01	38	5,116,000	9
佐賀	13	1.62	45	801,000	42
長崎	36	2.81	21	1,283,000	30
熊本	37	2.15	34	1,718,000	23
大分	32	2.89	18	1,107,000	34
宮崎	30	2.85	19	1,052,000	35
鹿児島	40	2.56	28	1,563,000	24
沖縄	38	2.59	25	1,468,000	25
合計	2,678	2.14		124,947,000	

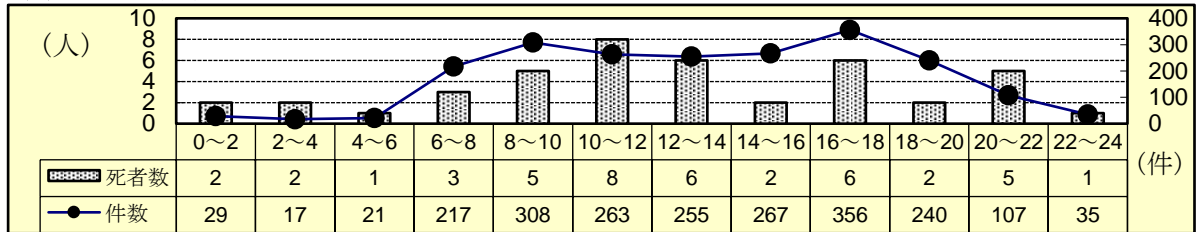
注 都道府県別人口は、令和4年10月1日現在（総務省統計局）

## 2 交通事故の特徴（全事故）

### (1) 発生状況

	令和5年	令和4年	増減数	増減率(%)	5年平均対比
発生件数	2,115	2,132	-17	-0.8	-503.8
死者数	43	44	-1	-2.3	-5.6
傷者数	2,315	2,355	-40	-1.7	-627.8

### (2) 時間別発生状況



### (3) 道路形状別発生状況

	令和5年			令和4年			増減数			増減率(%)		
	件数	死者数	傷者数	件数	死者数	傷者数	件数	死者数	傷者数	件数	死者数	傷者数
全事故	2,115	43	2,315	2,132	44	2,355	-17	-1	-40	-0.8	-2.3	-1.7
信号	346	4	365	338	3	369	8	1	-4	2.4	33.3	-1.1
その他	713	12	764	698	18	751	15	-6	13	2.1	-33.3	1.7
計	1,059	16	1,129	1,036	21	1,120	23	-5	9	2.2	-23.8	0.8
構成率(%)	50.1	37.2	48.8	48.6	47.7	47.6						
交差点付近	354	7	400	332	3	391	22	4	9	6.6	133.3	2.3
力一杯	74	13	75	79	4	83	-5	9	-8	-6.3	225.0	-9.6
直線等	628	7	711	685	16	761	-57	-9	-50	-8.3	-56.3	-6.6

### (4) 事故類型別発生状況

	令和5年			令和4年			増減数			増減率(%)		
	件数	死者数	傷者数	件数	死者数	傷者数	件数	死者数	傷者数	件数	死者数	傷者数
全事故	2,115	43	2,315	2,132	44	2,355	-17	-1	-40	-0.8	-2.3	-1.7
人対車	対・背面中	49	4	46	40	40	9	4	6	22.5		15.0
	横断中	148	13	137	160	145	-12	-4	-8	-7.5	-23.5	-5.5
	その他	57		58	60	59	-3	-2	-1	-5.0	-100.0	-1.7
計	254	17	241	260	19	244	-6	-2	-3	-2.3	-10.5	-1.2
自転車対車	出会い頭	278		281	266	271	12	-1	10	4.5	-100.0	3.7
	右左折	110		112	118	119	-8		-7	-6.8		-5.9
	その他	61	1	62	62	64	-1		-2	-1.6		-3.1
計	449	1	455	446	2	454	3	-1	1	0.7	-50.0	0.2
車両相互	正面衝突	57	4	82	64	76	-7	1	6	-10.9	33.3	7.9
	追突	485	2	568	500	615	-15	1	-47	-3.0	100.0	-7.6
	出会い頭	450	4	506	427	495	23	1	11	5.4	33.3	2.2
	右折時	133		153	158	180	-25	-2	-27	-15.8	-100.0	-15.0
	左折時	70		75	63	64	7		11	11.1		17.2
その他	176	2	206	159	2	180	17		26	10.7		14.4
計	1,371	12	1,590	1,371	11	1,610		1	-20		9.1	-1.2
車両単独	41	13	29	55	12	47	-14	1	-18	-25.5	8.3	-38.3

### (5) 当事者別発生状況

	令和5年			令和4年			増減数			増減率(%)		
	当事者数	死者数	傷者数	当事者数	死者数	傷者数	当事者数	死者数	傷者数	当事者数	死者数	傷者数
全事故	4,189	43	2,315	4,209	44	2,355	-20	-1	-40	-0.5	-2.3	-1.7
子供	幼児	2		14	5	13	-3		1	-60.0		7.7
	小学生	47		52	41	61	6		-9	14.6		-14.8
	中学生	47		50	43	50	4			9.3		
計	96		116	89		124	7		-8	7.9		-6.5
高校生	98		90	87	1	88	11	-1	2	12.6	-100.0	2.3
若年者	577		403	553	4	371	24	-4	32	4.3	-100.0	8.6
うちドライバー	430		231	412	4	200	18	-4	31	4.4	-100.0	15.5
高齢者	1,047	32	462	1,045	31	489	2	1	-27	0.2	3.2	-5.5
うちドライバー	825	11	216	808	9	237	17	2	-21	2.1	22.2	-8.9
その他	2,371	11	1,244	2,435	8	1,283	-64	3	-39	-2.6	37.5	-3.0

注 当事者数は、第1当事者と第2当事者の合計

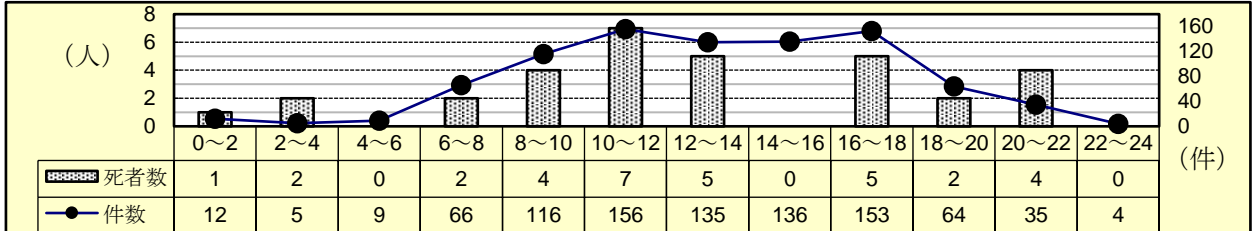


### 3 高齢者事故

#### (1) 全事故に占める高齢者事故

区分	令和5年			令和4年			増減数			増減率(%)		
	件数	死者数	傷者数	件数	死者数	傷者数	件数	死者数	傷者数	件数	死者数	傷者数
全事故	2,115	43	2,315	2,132	44	2,355	-17	-1	-40	-0.8	-2.3	-1.7
高齢者	891	32	462	890	31	489	1	1	-27	0.1	3.2	-5.5
構成率(%)	42.1	74.4	20.0	41.7	70.5	20.8						

#### (2) 時間別発生状況



#### (3) 道路形状別発生状況

	令和5年			令和4年			増減数			増減率(%)		
	件数	死者数	傷者数	件数	死者数	傷者数	件数	死者数	傷者数	件数	死者数	傷者数
高齢者全事故	891	32	462	890	31	489	1	1	-27	0.1	3.2	-5.5
交差点												
信号	153	4	76	146	1	75	7	3	1	4.8	300.0	1.3
その他	315	11	157	287	15	167	28	-4	-10	9.8	-26.7	-6.0
計	468	15	233	433	16	242	35	-1	-9	8.1	-6.3	-3.7
構成率(%)	52.5	46.9	50.4	48.7	51.6	49.5						
交差点付近	133	4	69	133	3	79		1	-10		33.3	-12.7
力一杯	31	8	12	40	2	26	-9	6	-14	-22.5	300.0	-53.8
直線等	259	5	148	284	10	142	-25	-5	6	-8.8	-50.0	4.2

#### (4) 事故類型別発生状況

	令和5年			令和4年			増減数			増減率(%)		
	件数	死者数	傷者数	件数	死者数	傷者数	件数	死者数	傷者数	件数	死者数	傷者数
高齢者全事故	891	32	462	890	31	489	1	1	-27	0.1	3.2	-5.5
人対車												
対・背面中横断中	30	3	17	21		13	9	3	4	42.9		30.8
その他	109	13	77	109	15	76		-2	1		-13.3	1.3
計	175	16	120	165	17	111	10	-1	9	6.1	-5.9	8.1
自転車対車												
出会い頭	111		46	119	1	63	-8	-1	-17	-6.7	-100.0	-27.0
右左折時	47		21	51		22	-4		-1	-7.8		-4.5
その他	25	1	13	31	1	18	-6		-5	-19.4		-27.8
計	183	1	80	201	2	103	-18	-1	-23	-9.0	-50.0	-22.3
車両相互												
正面衝突	27	2	20	35	2	25	-8		-5	-22.9		-22.0
追突	145		69	164	1	83	-19	-1	-14	-11.6	-100.0	-16.9
出会い頭	205	3	99	169	2	101	36	1	-2	21.3	50.0	-2.0
右折時	45		22	54		22	-9			-16.7		
左折時	19		8	22		10	-3		-2	-13.6		-20.0
その他	75	1	33	61	1	19	14		14	23.0		73.7
計	516	6	251	505	6	260	11		-9	2.2		-3.5
車両単独	17	9	11	19	6	15	-2	3	-4	-10.5	50.0	-26.7
列												

#### (5) 当事者種別発生状況

	令和5年			令和4年			増減数			増減率(%)		
	当事者数	死者数	傷者数	当事者数	死者数	傷者数	当事者数	死者数	傷者数	当事者数	死者数	傷者数
高齢者全事故	1,047	32	462	1,045	31	489	2	1	-27	0.2	3.2	-5.5
自動車	711	6	161	712	9	182	-1	-3	-21	-0.1	-33.3	-11.5
二輪車	114	6	96	96	2	88	18	4	8	18.8	200.0	9.1
自転車	85	4	81	109	3	104	-24	1	-23	-22.0	33.3	-22.1
歩行者	135	16	120	127	17	111	8	-1	9	6.3	-5.9	8.1
その他	2		4	1		4	1			100.0		

注 当事者数は、第1当事者と第2当事者の合計

#### (6) 原因別(1当)発生件数ワースト順位

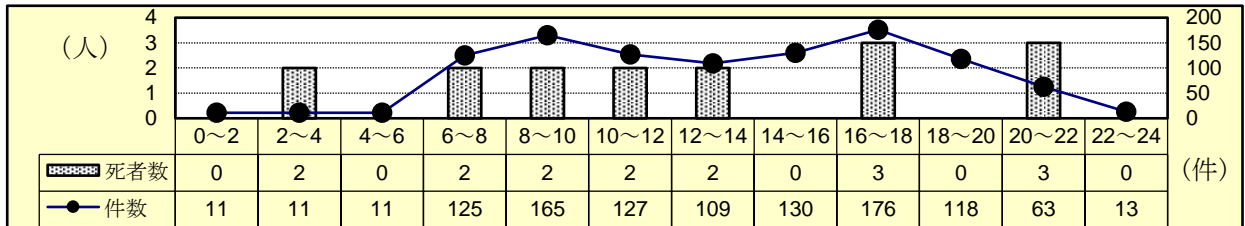
- 1位：安全不確認 2位：交差点安全進行 3位：前方不注意  
4位：一時不停止 5位：動静不注視

## 4 交差点事故

### (1) 全事故に占める交差点事故

	令和5年			令和4年			増減数			増減率(%)			
	件数	死者数	傷者数	件数	死者数	傷者数	件数	死者数	傷者数	件数	死者数	傷者数	
全事故	2,115	43	2,315	2,132	44	2,355	-17	-1	-40	-0.8	-2.3	-1.7	
交差点	信号	346	4	365	338	3	369	8	1	-4	2.4	33.3	-1.1
	その他	713	12	764	698	18	751	15	-6	13	2.1	-33.3	1.7
	計	1,059	16	1,129	1,036	21	1,120	23	-5	9	2.2	-23.8	0.8
構成率(%)	50.1	37.2	48.8	48.6	47.7	47.6							

### (2) 時間別発生状況



### (3) 事故類型別発生状況

	令和5年			令和4年			増減数			増減率(%)			
	件数	死者数	傷者数	件数	死者数	傷者数	件数	死者数	傷者数	件数	死者数	傷者数	
交差点事故	1,059	16	1,129	1,036	21	1,120	23	-5	9	2.2	-23.8	0.8	
人対車	対・背面中横断中	3		3	5	5	-2		-2	-40.0		-40.0	
	その他	117	9	110	121	14	108	-4	-5	2	-3.3	-35.7	1.9
	計	120	9	113	126	19	113	-6	-6	-4.2	-33.3	-1.7	
	その他	6		6	8	8	-2		-2	-25.0		-25.0	
自転車対車	出会い頭	241		243	211	1	215	30	-1	28	14.2	-100.0	13.0
	右左折時	90		92	89		90	1		2	1.1		2.2
	その他	10		11	8		8	2		3	25.0		37.5
	計	341		346	308	1	313	33	-1	33	10.7	-100.0	10.5
車両相互	正面衝突	2		3	6		7	-4		-4	-66.7		-57.1
	追突	46		46	55		61	-9		-15	-16.4		-24.6
	出会い頭	381	4	429	358	3	421	23	1	8	6.4	33.3	1.9
	右折時	104		120	119	2	137	-15	-2	-17	-12.6	-100.0	-12.4
	左折時	32		35	33		34	-1		1	-3.0		2.9
	その他	22	1	28	15		18	7	1	10	46.7		55.6
計	587	5	661	586	5	678	1		-17	0.2		-2.5	
車両単独	5	2	3	8	1	8	-3	1	-5	-37.5	100.0	-62.5	

### (4) 当事者別発生状況

	令和5年			令和4年			増減数			増減率(%)			
	当事者数	死者数	傷者数	当事者数	死者数	傷者数	当事者数	死者数	傷者数	当事者数	死者数	傷者数	
交差点事故	2,113	16	1,129	2,064	21	1,120	49	-5	9	2.4	-23.8	0.8	
子供	幼児		4	3		7	-3		-3	-100.0		-42.9	
	小学生	38		38	29	35	9		3	31.0		8.6	
	中学生	35		36	35	41			-5			-12.2	
	小計	73		78	67	83	6		-5	9.0		-6.0	
高校生	69		68	55	1	52	14	-1	16	25.5	-100.0	30.8	
若年者	うちドライバー	213		135	193	3	106	20	-3	29	10.4	-100.0	27.4
	その他	319		250	290	3	206	29	-3	44	10.0	-100.0	21.4
高齢者	うちドライバー	422	4	101	379	1	111	43	3	-10	11.3	300.0	-9.0
	その他	555	15	233	512	16	242	43	-1	-9	8.4	-6.3	-3.7
その他	1,097	1	500	1,140	1	537	-43		-37	-3.8		-6.9	

注 当事者数は、第1当事者と第2当事者の合計

### (5) 原因別(1当)発生件数ワースト順位

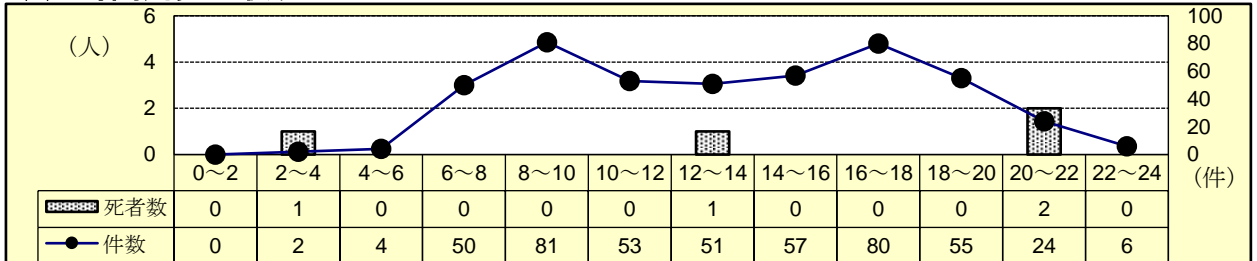
- 1位：交差点安全進行 2位：一時不停止 3位：信号無視  
4位：安全不確認 5位：徐行

## 5 自転車乗用中の事故

### (1) 全事故に占める自転車乗用中の事故

	令和5年			令和4年			増減数			増減率(%)		
	件数	死者数	傷者数	件数	死者数	傷者数	件数	死者数	傷者数	件数	死者数	傷者数
全事故	2,115	43	2,315	2,132	44	2,355	-17	-1	-40	-0.8	-2.3	-1.7
自転車乗用中	463	4	453	461	5	453	2	-1		0.4	-20.0	
構成率(%)	21.9	9.3	19.6	21.6	11.4	19.2						

### (2) 時間別発生状況



### (3) 道路形状別発生状況

	令和5年			令和4年			増減数			増減率(%)		
	件数	死者数	傷者数	件数	死者数	傷者数	件数	死者数	傷者数	件数	死者数	傷者数
自転車乗用中	463	4	453	461	5	453	2	-1		0.4	-20.0	
交差点	信号	86		89	89	92	-3		-3	-3.4		-3.3
	その他	257	2	254	220	1	219	37	1	35	16.8	100.0
	計	343	2	343	309	1	311	34	1	32	11.0	100.0
構成率(%)	74.1		75.7	67.0	20.0	68.7						
交差点付近	31		26	41	1	37	-10	-1	-11	-24.4	-100.0	-29.7
力一杯	4		4	9		8	-5		-4	-55.6		-50.0
直線等	85	2	80	102	3	97	-17	-1	-17	-16.7	-33.3	-17.5

### (4) 事故類型別発生状況

	令和5年			令和4年			増減数			増減率(%)			
	件数	死者数	傷者数	件数	死者数	傷者数	件数	死者数	傷者数	件数	死者数	傷者数	
自転車乗用中	463	4	453	461	5	453	2	-1		0.4	-20.0		
人対車両	10			8			2			25.0			
自転車対車両	出会い頭	277		277	266	1	268	11	-1	9	4.1	-100.0	3.4
	右左折	110		112	118		117	-8		-5	-6.8		-4.3
	その他	61	1	62	62	1	62	-1			-1.6		
計	448	1	451	446	2	447	2	-1	4	0.4	-50.0	0.9	
車両相互						2			-2			-100.0	
車両単独	5	3	2	7	3	4	-2		-2	-28.6		-50.0	
列車													

注 車両相互の事故は、自転車以外の車両同士の事故

### (5) 当事者別発生状況

区分	令和5年			令和4年			増減数			増減率(%)		
	当事者数	死者数	傷者数	当事者数	死者数	傷者数	当事者数	死者数	傷者数	当事者数	死者数	傷者数
自転車乗用中	472	4	453	470	5	453	2	-1		0.4	-20.0	
子供	幼児					1			-1			-100.0
	小学生	27		27	28		30	-1		-3	-3.6	-10.0
	中学生	41		40	32		32	9		8	28.1	25.0
	計	68		67	60		63	8		4	13.3	6.3
高校生	85		78	75		73	10		5	13.3		6.8
高齢者	85	4	81	109	3	104	-24	1	-23	-22.0	33.3	-22.1
その他	234		227	226	2	213	8	-2	14	3.5	-100.0	6.6

注 当事者数は、第1当事者と第2当事者の合計

### (6) 原因別(1当)発生件数ワースト順位

1位：一時不停止 1位：交差点安全進行 3位：安全不確認 4位：徐行  
5位：前方不注意

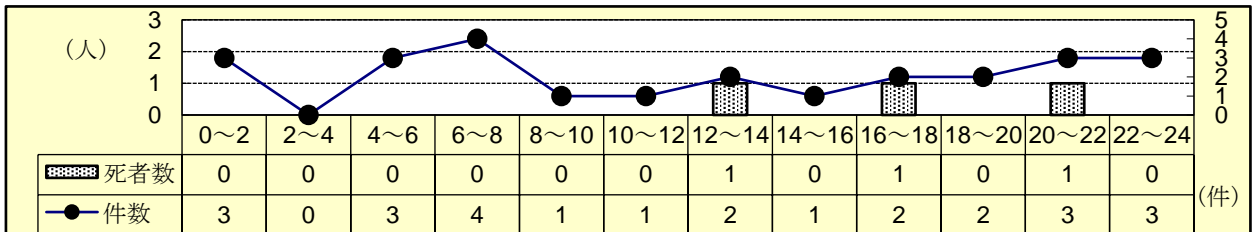
## 6 飲酒事故（1当関与）

### (1) 全事故に占める飲酒事故

	令和5年			令和4年			増減数			増減率(%)		
	件数	死者数	傷者数	件数	死者数	傷者数	件数	死者数	傷者数	件数	死者数	傷者数
全事故	2,115	43	2,315	2,132	44	2,355	-17	-1	-40	-0.8	-2.3	-1.7
飲酒事故	25	3	27	22	3	22	3		5	13.6		22.7
構成率(%)	1.2	7.0	1.2	1.0	6.8	0.9						

注 飲酒事故は1当が自転車（駆動補助機付を含む。）以上、かつ、飲酒ありの事故による全死傷者数（以下同じ。）

### (2) 時間別発生状況



### (3) 道路形状別発生状況

区分	令和5年			令和4年			増減数			増減率(%)		
	件数	死者数	傷者数	件数	死者数	傷者数	件数	死者数	傷者数	件数	死者数	傷者数
飲酒全事故	25	3	27	22	3	22	3		5	13.6		22.7
交差点	信号	4		4	4	6			-2			-33.3
	その他	3		3	1	1	2		2	200.0		200.0
	計	7		7	5	7	2			40.0		
構成率(%)	28.0		25.9	22.7		31.8						
交差点付近	7		8	5		6	2		2	40.0		33.3
力一杯	3	1	2	2		2	1	1		50.0		
直線等	8	2	10	10	3	7	-2	-1	3	-20.0	-33.3	42.9

### (4) 事故類型別発生状況

区分	令和5年			令和4年			増減数			増減率(%)		
	件数	死者数	傷者数	件数	死者数	傷者数	件数	死者数	傷者数	件数	死者数	傷者数
飲酒全事故	25	3	27	22	3	22	3		5	13.6		22.7
人対車両				1		1	-1		-1	-100.0		-100.0
自転車対車両				1		1	-1		-1	-100.0		-100.0
車両相互	正面衝突	3	1	5	2	2	1	1	3	50.0		150.0
	追突	9		11	5	6	4		5	80.0		83.3
	出会い頭	5		5	2	2	3		3	150.0		150.0
	右左折				1	1	-1		-1	-100.0		-100.0
	その他	4		4	5	7	-1		-3	-20.0		-42.9
計	21	1	25	15	18	6	1	7	40.0		38.9	
車両単独	4	2	2	5	3	2	-1	-1		-20.0	-33.3	
列												

### (5) 当事者別発生状況

区分	令和5年			令和4年			増減数			増減率(%)		
	当事者数	死者数	傷者数	当事者数	死者数	傷者数	当事者数	死者数	傷者数	当事者数	死者数	傷者数
飲酒全事故	25	3	27	22	3	22	3		5	13.6		22.7
若年者	3		3	2		2	1		1	50.0		50.0
高齢者	4	1	3	2	1	3	2			100.0		
その他	18	2	21	18	2	17			4			23.5

### (6) 当事車種別発生状況

区分	令和5年			令和4年			増減数			増減率(%)		
	当事者数	死者数	傷者数	当事者数	死者数	傷者数	当事者数	死者数	傷者数	当事者数	死者数	傷者数
飲酒全事故	25	3	27	22	3	22	3		5	13.6		22.7
自動車	21	1	25	19	1	21	2		4	10.5		19.0
二輪車	4	2	2	1	1	1	3	2	1	300.0		100.0
自転車				2	2		-2	-2		-100.0	-100.0	

## 7 昼夜別の交通事故発生状況及び特徴

### (1) 発生状況

		発生件数			死者数			傷者数		
		令和5年	令和4年	増減数	令和5年	令和4年	増減数	令和5年	令和4年	増減数
昼間	明	62	65	-3	1	3	-2	68	67	1
	昼	1,430	1,422	8	24	16	8	1,587	1,585	2
	暮	145	133	12	1	2	-1	153	145	8
	計	1,637	1,620	17	26	21	5	1,808	1,797	11
夜間	暮	163	184	-21	5	5		173	207	-34
	夜	285	300	-15	9	15	-6	306	324	-18
	明	30	28	2	3	3		28	27	1
	計	478	512	-34	17	23	-6	507	558	-51
合計		2,115	2,132	-17	43	44	-1	2,315	2,355	-40

### (2) 道路形状別発生状況

		昼間				夜間			
		件数		死者数		件数		死者数	
		令和5年	令和4年	令和5年	令和4年	令和5年	令和4年	令和5年	令和4年
全	事 故	1,637	1,620	26	21	478	512	17	23
交 差 点	信 号	229	221	3	1	117	117	1	2
	そ の 他	581	570	4	10	132	128	8	8
	計	810	791	7	11	249	245	9	10
交 差 点 付 近		272	263	3	1	82	69	4	2
力 一 ブ		67	63	11	1	7	16	2	3
直 線 等		488	503	5	8	140	182	2	8

### (3) 事故類型別発生状況

		昼間				夜間			
		件数		死者数		件数		死者数	
		令和5年	令和4年	令和5年	令和4年	令和5年	令和4年	令和5年	令和4年
全	事 故	1,637	1,620	26	21	478	512	17	23
人 対 車	対 ・ 背 面 中	28	22	3		21	18	1	
	横 断 中	89	85	8	6	59	75	5	11
	そ の 他	45	40		2	12	20		
	計	162	147	11	8	92	113	6	11
自 転 車 対 車 両		362	370		2	87	76	1	
車 両 相 互	正 面 衝 突	53	51	4	2	4	13		1
	追 突	386	386	1		99	114	1	1
	出 会 い 頭	356	345	2	3	94	82	2	
	右 折 時	84	109			49	49		2
	左 折 時	60	53			10	10		
	そ の 他	146	119	1	1	30	40	1	1
	計	1,085	1,063	8	6	286	308	4	5
車 両 単 独		28	40	7	5	13	15	6	7
列									

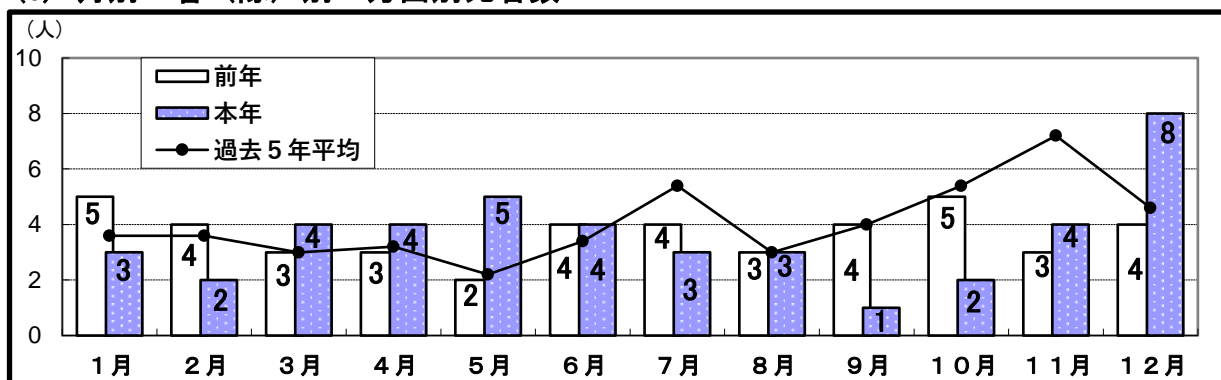
### (4) 当事者別発生状況

		昼間				夜間			
		当事者数		死者数		当事者数		死者数	
		令和5年	令和4年	令和5年	令和4年	令和5年	令和4年	令和5年	令和4年
全	事 故	3,246	3,200	26	21	943	1,009	17	23
子 供	幼 児	2	5						
	小 学 生	42	34			5	7		
	中 学 生	39	38			8	5		
	小 計	83	77			13	12		
高 校 生	79	68			19	19		1	
若 年 者	400	382		1	177	171		3	
	うちトライハ-	292	268		1	138	144		3
高 齢 者	881	864	20	17	166	181	12	14	
	うちトライハ-	709	689	8	4	116	119	3	5
そ の 他	1,803	1,809	6	3	568	626	5	5	

注 当事者数は、第1当事者と第2当事者の合計

## 8 交通死亡事故の概況

### (1) 月別・署（隊）別・方面別死者数



署（隊）別	1月	2月	3月	4月	5月	6月	7月	8月	9月	10月	11月	12月	計
四 国 中 央	本年 1		1										2
(同期比 ±0)	前年				1					1			2
新 居 浜	本年 1			2			1			1		1	6
(同期比 +4)	前年				1					1			2
西 条	本年				1		2					1	4
(同期比 +2)	前年						1	1					2
西 条 西	本年									1		1	2
(同期比 +1)	前年								1				1
今 治	本年		1	1									2
(同期比 -6)	前年					2	2			1	1	2	8
伯 方	本年												
(同期比 -1)	前年											1	1
松 山 東	本年 1					1							2
(同期比 -2)	前年	1				1	1			1			4
松 山 西	本年					1					1	1	3
(同期比 -6)	前年	2	2	1	1	1			1		1		9
松 山 南	本年	1			3			1					5
(同期比 +5)	前年												
久 万 高 原	本年												
(同期比 -2)	前年			1				1					2
伊 予	本年								1			3	4
(同期比 +3)	前年		1										1
大 洲	本年			1	1	1		1					4
(同期比 +2)	前年			1				1					2
八 幡 浜	本年		1								1	1	3
(同期比 +2)	前年										1		1
西 予	本年												
(同期比 -3)	前年	2		1									3
宇 和 島	本年	1				1					1		3
(同期比 ±0)	前年		1							1		1	3
愛 南	本年										1		2
(同期比 +2)	前年												
高 速	本年		1										1
(同期比 -2)	前年		1						2				3
計	本年 3	2	4	4	5	4	3	3	1	2	4	8	43
(同期比 -1)	前年	5	4	3	3	2	4	4	3	4	5	3	44
東 予 方 面	本年 2		2	3	1		3			2		3	16
(同期比 ±0)	前年				2	2	3	1	1	3	1	3	16
中 予 方 面	本年 1	1			3	2		1	1		1	4	14
(同期比 -2)	前年	3	2	2	2	2	1	1	1	1	1		16
南 予 方 面	本年		1	1	1	1	2		2		3	1	12
(同期比 +3)	前年	2	1	1	1			1		1	1	1	9

注 方面別は、高速を除く。

## (2) 交通死亡事故一覧表

件数	死者数	発生場所・日時天候 署名・死者数	路線・道路形 事故類型・地	当事者種別	性別 年齢	被害 程度
1	1	新居浜市立川町 端出場大橋東詰 北方約50m先路上 1月16日(月) 13時45分頃 <昼昼> 曇 新居浜署①	県道 単路カーブ・下り 車両単独 非市街地	軽四乗用(白)	女性 37歳	なし
				同乗者	女性 69歳	死亡
				同乗者	女性 39歳	なし
				同乗者	男性 4歳	なし
2	2	四国中央市土居町中村892番地先路上 1月18日(水) 16時15分頃 <昼昼> 雨 四国中央署①	県道 単路カーブ・平坦 車両単独 非市街地	原付一種	男性 78歳	死亡
3	3	松山市余戸東5丁目1番1号先路上 1月26日(木) 6時18分頃 <夜明> 曇 松山東署①	県道 その他交差点・直線平坦 車両相互 人口集中地区	原付一種	男性 63歳	死亡
				軽四乗用(白)	男性 27歳	なし
4	4	宇和島市津島町北灘1005番地 西方約50m先路上 2月25日(土) 1時22分頃 <夜夜> 晴 宇和島署① ※2月26日計上	県道 単路カーブ・下り 車両単独 非市街地	普通乗用(白)	女性 47歳	死亡
5	5	松山市森松町126番地先路上 2月27日(月) 6時54分頃 <昼明> 晴 松山南署①	県道 直線単路・平坦 人対車両 人口集中地区	軽四貨物(白)	男性 20歳	なし
				歩行者	男性 68歳	死亡
6	6	八幡浜市保内町喜木津1番耕地770番地1先路上 3月16日(木) 18時50分頃 <夜暮> 曇 八幡浜署① ※3月17日計上	市道 単路カーブ・下り 車両単独 非市街地	軽四貨物(白)	男性 76歳	死亡
7	7	今治市吉海町仁江西瀬戸自動車道下り線42.6km先路上 3月20日(月) 20時25分頃 <夜夜> 曇 高速隊①	西瀬戸自動車道下り 直線単路・平坦 車両単独 非市街地	二輪(白) (250cc)	男性 59歳	死亡
8	8	今治市土橋町1丁目4番48号先路上 3月20日(月) 21時00分頃 <夜夜> 曇 今治署① ※3月23日計上	市道 その他交差点・直線平坦 車両単独 市街地	自転車	男性 73歳	死亡
9	9	四国中央市妻鳥町1972番地1先路上 3月25日(土) 5時29分頃 <夜明> 雨 四国中央署②	国道192号 信号交差点付近・直線平坦 車両相互 市街地	原付二種	男性 48歳	死亡
				大型貨物(事)	男性 58歳	なし
10	10	新居浜市郷4丁目9番1号先路上 4月01日(土) 18時45分頃 <夜暮> 晴 新居浜署②	県道 その他交差点付近・平坦 人対車両 人口集中地区	軽四貨物(白)	男性 71歳	なし
				歩行者	女性 91歳	死亡
11	11	今治市片山2丁目2番5号先路上 4月07日(金) 9時58分頃 <昼昼> 雨 今治署②	国道317号 その他交差点・直線平坦 人対車両 人口集中地区	軽四乗用(白)	女性 71歳	なし
				歩行者	女性 81歳	死亡
12	12	新居浜市船木4727番地1先路上 4月22日(土) 13時03分頃 <昼昼> 晴 新居浜署③	市道 その他交差点・直線平坦 車両相互 人口集中地区	原付一種	男性 78歳	死亡
				大型貨物(事)	男性 63歳	なし
13	13	大洲市長浜町須沢犀の鼻先路上 4月25日(火) 9時48分頃 <昼昼> 雨 大洲署①	国道378号 単路カーブ・平坦 車両相互 非市街地	二輪(白) (250cc)	男性 63歳	死亡
				大型貨物(白)	男性 47歳	なし



件数	死者数	発生場所・日時天候 署名・死者数	路線・道路形 事故類型・地	当事者種別	性別 年齢	被害 程度
14	14 ・ 15	松山市恵原町甲1番地6先路上 5月08日(月) 10時24分頃 <昼昼> 曇 松山南署②・③	市道 単路カーブ・上り 人対車両 非市街地	普通貨物(自)	男性 30歳	なし
				歩行者	女性 70歳	死亡
				歩行者	女性 60歳	死亡
15	16	松山市水産町1270番地3先路上 5月17日(水) 20時18分頃 <夜夜> 晴 松山南署④ ※5月18日計上	国道11号 その他交差点・直線平坦 人対車両 非市街地	普通乗用(自)	女性 61歳	なし
				歩行者	女性 82歳	死亡
16	17	西条市下島山甲1417番地1先路上 5月20日(土) 1時37分頃 <夜夜> 曇 西条署①	国道11号 信号交差点付近・直線平坦 人対車両 市街地	中型貨物(事)	男性 24歳	なし
				準歩行者	男性 85歳	死亡
17	18	大洲市黒木262番地1南方約300m先路上 5月27日(土) 16時17分頃 <昼昼> 曇 大洲署②	市道 単路カーブ・平坦 車両単独 非市街地	二輪(自) (250cc)	男性 38歳	死亡
18	19	大洲市稲積101番地3先路上 6月11日(日) 9時02分頃 <昼昼> 雨 大洲署③	国道56号 単路カーブ・上り 車両相互 非市街地	軽四乗用(自)	女性 27歳	重傷
				軽四貨物(自)	男性 67歳	死亡
19	20	北宇和郡鬼北町大字西野々756番地先路上 6月15日(木) 10時13分頃 <昼昼> 雨 宇和島署②	県道 直線単路・平坦 人対車両 非市街地	軽四乗用(自)	男性 69歳	なし
				歩行者	男性 88歳	死亡
20	21	松山市高浜町1丁目1425番地1先路上 6月17日(土) 17時19分頃 <昼昼> 曇 松山西署①	県道 単路カーブ・下り 車両単独 市街地	原付一種	男性 70歳	死亡
21	22	松山市米野町水ヶ峠トンネル南口から 北方約250メートル先路上 6月27日(火) 12時49分頃 <昼昼> 晴 松山東署②	国道317号 単路トンネルカーブ・平坦 車両相互 非市街地	軽四乗用(自)	男性 54歳	死亡
				普通乗用(自)	74歳 男性	重傷
					同乗者	71歳 女性
22	23	新居浜市篠場町1番32号先路上 7月02日(日) 3時23分頃 <夜夜> 晴 新居浜署④ ※7月4日計上	市道 その他交差点・直線平坦 車両単独 市街地	自転車	男性 75歳	死亡
				歩行者	男性 71歳	死亡
23	24	西条市新田277番地1先路上 7月15日(土) 9時23分頃 <昼昼> 曇 西条署②	県道 信号交差点・直線平坦 人対車両 人口集中地区	軽四貨物(自)	男性 77歳	なし
				歩行者	男性 71歳	死亡
24	25	西条市玉津200番地1先路上 7月31日(月) 20時09分頃 <夜暮> 晴 西条署③	県道 直線単路・平坦 自転車対車両 非市街地	普通貨物(自)	男性 47歳	なし
				自転車	男性 70歳	死亡
25	26	南宇和郡愛南町御荘平山901番地先路上 8月02日(水) 15時47分頃 <昼昼> 晴 愛南署① ※8月3日計上	国道56号 その他交差点付近・カーブ下り 車両相互 非市街地	普通乗用(自)	男性 74歳	なし
				大型貨物(自)	男性 58歳	なし
				軽四乗用(自)	女性 46歳	死亡



件数	死者数	発生場所・日時天候 署名・死者数	路線・道路形 事故類型・地	当事者種別	性別 年齢	被害 程度
26	27	大洲市河辺町北平2727番地北西約150メートル先路上 8月05日(土) 11時20分頃 <昼昼> 晴 大洲署④	市道 単路カーブ・上り 人対車両 非市街地	中型貨物(自)	男性 82歳	なし
				歩行者	女性 88歳	死亡
27	28	松山市森松町280番地2先路上 8月19日(土) 8時35分頃 <昼昼> 晴 松山南署⑤	県道 その他交差点・直線平坦 人対車両 人口集中地区	軽四乗用(自)	男性 90歳	なし
				準歩行者	女性 71歳	死亡
28	29	伊予市双海町上灘国道56号 273.1キロポスト 先路上 9月04日(月) 12時21分頃 <昼昼> 晴 伊予署①	国道56号 単路カーブ・上り 車両相互 非市街地	普通貨物(自)	男性 70歳	死亡
				準中型貨物(自)	男性 32歳	軽傷
29	30	西条市福成寺乙159番地北東約400メートル先路上 10月13日(金) 14時36分頃 <昼昼> 晴 西条西署①	県道 単路カーブ・上り 車両相互 非市街地	二輪(自) (1000cc)	男性 52歳	死亡
				軽四乗用(自)	男性 76歳	なし
30	31	新居浜市船木4928番地1先路上 10月19日(木) 9時45分頃 <昼昼> 晴 新居浜署⑤	市道 その他交差点付近・直線平坦 車両単独 非市街地	原付二種	男性 84歳	死亡
31	32	北宇和郡鬼北町大字奈良649番地2先路上 11月05日(日) 9時46分頃 <昼昼> 晴 宇和島署③	国道320号 直線単路・平坦 人対車両 非市街地	軽四乗用(自)	女性 41歳	なし
				歩行者	男性 82歳	死亡
32	33	松山市高浜町1丁目2247番地先路上 11月09日(木) 17時37分頃 <夜暮> 晴 松山西署②	県道 その他交差点・直線平坦 人対車両 市街地	普通乗用(自)	男性 53歳	なし
				歩行者	男性 80歳	死亡
33	34	西宇和郡伊方町三崎1113番地西側敷地内 11月26日(日) 22時11分頃 <夜夜> 曇 八幡浜署②	国道197号 信号交差点付近・カーブ平坦 車両単独 非市街地	二輪(自) (250cc)	男性 61歳	死亡
34	35	南宇和郡愛南町城辺甲1641番地1先路上 11月30日(木) 3時02分頃 <夜夜> 晴 愛南署②	国道56号 信号交差点・直線平坦 車両相互 非市街地	普通乗用(自)	男性 65歳	死亡
				中型貨物(事)	男性 56歳	なし
35	36	八幡浜市1252番地9 先路上 12月09日(土) 11時49分頃 <昼昼> 晴 八幡浜署③	国道378号 信号交差点・直線平坦 人対車両 人口集中地区	準中型貨物(自)	男性 38歳	なし
				歩行者	女性 65歳	死亡
				歩行者	女性 68歳	重傷
36	37	西条市玉津553番地15先路上 12月12日(火) 6時48分頃 <夜明> 雨 西条署④	市道 その他交差点・直線平坦 車両相互 非市街地	原付一種	男性 66歳	死亡
				普通貨物(自)	男性 26歳	なし
37	38	伊予郡松前町大字北黒田700番地5先路上 12月14日(木) 12時57分頃 <昼昼> 曇 伊予署②	町道 その他交差点・直線平坦 車両相互 人口集中地区	普通乗用(自)	女性 44歳	なし
				原付一種	女性 69歳	死亡
38	39	伊予市湊町31番地先路上 12月17日(日) 21時01分頃 <夜夜> 曇 伊予署③ ※12月18日計上	市道 その他交差点・直線平坦 人対車両 人口集中地区	軽四乗用(自)	女性 59歳	なし
				歩行者	女性 97歳	死亡

件数	死者数	発生場所・日時天候 署名・死者数	路線・道路形 事故類型・地	当事者種別	性別 年齢	被害 程度
39	40	西条市河原津甲355番地1先路上 12月18日(月) 17時32分頃 <夜暮> 晴 西条西署②	国道196号 その他交差点・直線平坦 人対車両 非市街地	普通乗用(白)	女性 47歳	なし
				<b>歩行者</b>	<b>女性 83歳</b>	<b>死亡</b>
40	41	新居浜市宇高町1丁目2番40号先路上 12月20日(水) 12時40分頃 <昼昼> 曇 新居浜署⑥	市道 直線単路・平坦 車両単独 人口集中地区	<b>自転車</b>	<b>男性 76歳</b>	<b>死亡</b>
41	42	松山市空港通3丁目10番3号先路上 12月26日(火) 10時10分頃 <昼昼> 晴 松山西署③	県道 直線単路・平坦 車両単独 人口集中地区	<b>普通乗用(白)</b>	<b>女性 74歳</b>	<b>死亡</b>
42	43	伊予郡松前町大字東古泉12番地2先路上 12月31日(日) 16時27分頃 <昼暮> 曇 伊予署④	国道56号 信号交差点・直線平坦 人対車両 市街地	軽四乗用(白)	男性 41歳	なし
				<b>歩行者</b>	<b>女性 87歳</b>	<b>死亡</b>

(3) 各署当事者別等死者数一覧

署別	全死者数	当事者別							道路別					道路形状			昼夜		状態別									
		未就園児	就園児	小学生	中学生	高校生	若年者	高齢者	その他	国道	県道	市町道	高速道	その他	交差点	交差点付近	カーブ	直線等	踏切	昼間	夜間	歩行中	四輪車運転中	四輪車同乗中	二輪車運転中	二輪車同乗中	自転車乗用中	
四国中央	本年	2					1	1	1	1					1	1			1	1							2	
	前年	2						2	1	1						1	1		2				2					
	増減						1	-1							1	-1			-1	1			-2		2			
新居浜	本年	6					6			2	4			2	2	1	1		4	2	1		1	2		2	2	
	前年	2					2		1	1				2					2		1						1	
	増減	4					4		-1	1	4				2	1	1		2	2			1	2		1	1	
西条	本年	4					4		1	2	1			2	1		1		1	3	2			1		1	1	
	前年	2				1	1			1	1			2					2	1			1					
	増減	2				-1	3		1	1					1		1		1	1	1						1	
西条西	本年	2					1	1	1	1				1		1			1	1	1				1			
	前年	1					1				1						1		1	1					1			
	増減	1						1	1	1	-1			1		-1			1	1	1							
今治	本年	2					2		1	1	1			2					1	1	1						1	
	前年	8					1	4	3	1	5	1	1	4	2		2		4	4	4			2		2	2	
	増減	-6					-1	-2	-3		-5		-1	-2	-2		-2		-3	-3	-3			-2		-1	-1	
伯方	本年	1					1			1							1		1	1								
	前年	1																										
	増減	-1					-1			-1							-1		-1	-1								
松山東	本年	2						2	1	1				1		1			1	1			1	1		1	1	
	前年	4					4				4			4					3	1	3	1						
	増減	-2					-4	2	1	1	-4			-3		1			-2		-3			1				
松山西	本年	3					3			3				1	1	1			2	1	1	1	1		1			
	前年	9				2	5	2	2	1	4	2	3	1	5				3	6	1	2	1	3		2	2	
	増減	-6					-2	-2	-2	-2	2	-4	-2	-2		-4			-1	-5	-1	-1	-2		-2		-2	
松山南	本年	5					4	1	1	2	2			2	2	1			4	1	5							
	前年	5																										
	増減	0																										
久万高原	本年	2					2		1			1	1			1			1	1	2							
	前年	2											1	1														
	増減	-2					-2		-1			-1	-1			-1			-1	-1	-2							
伊予	本年	4					4		2		2			3	1				3	1	2	1		1				
	前年	1					1		1					1					1	1								
	増減	3					3		1		2			2	1				2	1	1	1		1				
大洲	本年	4					2	2	2		2				4				4		1	1		2		2		
	前年	2					2		1	1				2					1	1	2							
	増減	2						2	2	-1	1			-2	4				3	-1	-1	1		2				
八幡浜	本年	3					2	1	2		1			1	1	1			1	2	1	1		1		1		
	前年	1					1							1					1	1								
	増減	2					2		1		1				1	1			1	1				1		1		
西予	本年	3					3			2	1	1	1	1	1		1		2	1		2	1					
	前年	3									2	1	1	-1	-1	-1	-1		-2	-1		-2	-1					
	増減	-3					-3			-2	-1	-1	-1															
宇和島	本年	3					2	1	1	2				1	1	1			2	1	2	1						
	前年	3					3		1	2						1	2		2	1	2	1						
	増減	0					-1	1							1	-1												
愛南	本年	2					1	1	2					1	1				1	1		2						
	前年	2					1	1	2					1	1				1	1		2						
	増減	0																										
高速	本年	1					1					1				1			1	1				1		1		
	前年	3					2	1				3				1	2			3		3				1		
	増減	-2					-2					-3	1			-1	-1			-2		-3			1			
計	本年	43					32	11	15	14	13		1	16	7	13	7		26	17	17	8	1	13		4	4	
	前年	44					1	3	31	9	9	13	14	3	5	21	3	4	16	21	23	19	11	2	7		5	
	増減	-1					-1	-3	1	2	6	1	-1	-3	-4	-5	4	9	-9	5	-6	-2	-3	-1	6		-1	

9-1 警察署別・市町別死亡事故ゼロ記録（全死者）（令和5年12月31日現在）

(1) 警察署・隊別

署(隊)	最終事故	ゼロ日数	発生市町名
西予	2022/03/09	662	西予市
久万高原	2022/08/11	507	久万高原町
伯方	2022/12/16	380	今治市
高速隊	2023/03/20	286	今治市
四国中央	2023/03/25	281	四国中央市
今治	2023/04/07	268	今治市
松山東	2023/06/27	187	松山市
大洲	2023/08/05	148	大洲市
松山南	2023/08/19	134	松山市
宇和島	2023/11/05	56	鬼北町
愛南	2023/11/30	31	愛南町
八幡浜	2023/12/09	22	八幡浜市
西条	2023/12/12	19	西条市
西条西	2023/12/18	13	西条市
新居浜	2023/12/20	11	新居浜市
松山西	2023/12/26	5	松山市
伊予	2023/12/31	0	松前町

(2) 市町別（高速道除く。）

市町名	最終事故	ゼロ日数	市町名	最終事故	ゼロ日数
松野町	2015/08/21	3,054	大洲市	2023/08/05	148
上島町	2017/10/03	2,280	鬼北町	2023/11/05	56
東温市	2021/07/07	907	伊方町	2023/11/26	35
内子町	2021/10/17	805	愛南町	2023/11/30	31
砥部町	2021/11/21	770	八幡浜市	2023/12/09	22
西予市	2022/03/09	662	伊予市	2023/12/17	14
久万高原町	2022/08/11	507	西条市	2023/12/18	13
宇和島市	2023/02/25	309	新居浜市	2023/12/20	11
四国中央市	2023/03/25	281	松山市	2023/12/26	5
今治市	2023/04/07	268	松前町	2023/12/31	0

9-2 警察署別・市町別死亡事故ゼロ記録（高齢者）

(1) 警察署・隊別

署(隊)	最終事故	ゼロ日数	発生市町名
西予	2022/03/09	662	西予市
久万高原	2022/08/11	507	久万高原町
高速隊	2022/09/10	477	四国中央市
松山東	2022/10/21	436	松山市
伯方	2022/12/16	380	今治市
四国中央	2023/01/18	347	四国中央市
今治	2023/04/07	268	今治市
大洲	2023/08/05	148	大洲市
松山南	2023/08/19	134	松山市
宇和島	2023/11/05	56	鬼北町
愛南	2023/11/30	31	愛南町
八幡浜	2023/12/09	22	八幡浜市
西条	2023/12/12	19	西条市
西条西	2023/12/18	13	西条市
新居浜	2023/12/20	11	新居浜市
松山西	2023/12/26	5	松山市
伊予	2023/12/31	0	松前町

(2) 市町別（高速道除く。）

市町名	最終事故	ゼロ日数	市町名	最終事故	ゼロ日数
松野町	2015/08/21	3,054	今治市	2023/04/07	268
伊方町	2016/03/29	2,833	大洲市	2023/08/05	148
上島町	2017/10/03	2,280	鬼北町	2023/11/05	56
東温市	2021/07/07	907	愛南町	2023/11/30	31
砥部町	2021/08/15	868	八幡浜市	2023/12/09	22
内子町	2021/10/17	805	伊予市	2023/12/17	14
西予市	2022/03/09	662	西条市	2023/12/18	13
久万高原町	2022/08/11	507	新居浜市	2023/12/20	11
宇和島市	2022/12/29	367	松山市	2023/12/26	5
四国中央市	2023/01/18	347	松前町	2023/12/31	0

注1 死亡事故ゼロ記録（全死者）は、昭和43年1月1日から計上を始める。

2 死亡事故ゼロ記録（高齢者）は、65歳以上を高齢者として昭和63年1月1日から計上を始める。



# えひめ交通情報

No.376 令和6年1月10日発行

発行所 愛媛県警察本部  
交通企画課

〒790-8573  
松山市南堀端町2番地2  
TEL 089-934-0110 内線5033

## ☆ 交通事故発生状況（令和5年中）速報値

【県内の事故】

	12月中	令和5年	前年比
発生	185	2,115	-17
死者	8	43	-1
傷者	197	2,315	-40

【四国4県の死者数】

	12月中	本年	前年比
愛媛	8	43	-1
香川	4	33	-2
徳島	5	28	5
高知	4	23	-3
計	21	127	-1

【全国の死者数】

12月中	令和5年	前年比
300	2,678	68

【高齢者の事故】

	12月中	令和5年	前年比
発生	87	891	1
死者	8	32	1
傷者	42	462	-27

【バスの事故（県内）】

	12月中	令和5年	前年比
発生	0	4	0
死者	0	0	0
傷者	0	9	5

※スクールバスを含む。

【事業用貨物自動車の事故（県内）】

	12月中	令和5年	前年比
発生	4	56	4
死者	0	4	2
傷者	3	49	0

※軽貨物（事業用）を除く。

【ハイヤー・タクシーの事故（県内）】

	12月中	令和5年	前年比
発生	4	52	15
死者	0	0	-1
傷者	6	60	23

【安管事業所の事故（県内）】

	12月中	令和5年	前年比
発生	58	689	95
死者	1	9	3
傷者	62	760	94

【交差点事故】

	12月中	令和5年	前年比
発生	106	1,059	23
死者	6	16	-5
傷者	107	1,129	9

【自転車の事故】

	12月中	令和5年	前年比
発生	40	463	2
死者	1	4	-1
傷者	39	453	0



## 【ネットワークインフォメーション】



# 飲酒運転の根絶!!



【酒酔い運転をすると】



**35点 免許取消し**  
(欠格期間3年)

【酒気帯び運転をすると】



**25点 免許取消し**  
(欠格期間2年)

5年以下の懲役または100万円以下の罰金

3年以下の懲役または50万円以下の罰金



運転者以外にも厳しい  
罰則があります！

- ・車両の提供者 ・酒類の提供者
- ・車両の同乗者

新年明けましておめでとうございます

本年も交通事故防止に役立つ情報の  
提供に努めて参ります。  
本年もよろしくお願いたします。

