

交通事故発生状況

～令和5年11月末～



愛媛県警察本部

交通事故発生状況

1 交通事故発生状況

- ◇ 全事故は前年と比較し、発生件数は増加したが、死者及び傷者数は減少した。
- ◇ 高齢者事故は前年と比較し、発生件数は増加したが、死者は減少した。

2 全交通事故の主な特徴

- ◇ 事故類型別では、車両相互の追突事故が451件と最も多い。
- ◇ 交差点での事故が953件発生し、全体の約49.4%を占める。
- ◇ 発生時間別では、16時～18時の間に319件発生し、全体の約16.5%を占める。

3 交通死亡事故の特徴

(1) 県下 死者35人（－5人）うち高齢者24人（－5人）

- ◇ 人口10万人当たりの死者数は、約2.68人で全国ワースト16位である。
- ◇ 死亡事故34件中12件が人対車両の事故である。（構成率35.3%）
- ◇ 死者35人中24人が高齢者である。（構成率68.6%）
- ◇ 道路横断中の死者9人全員が高齢者である。

(2) 東予 死者13人（±0人）うち高齢者11人（+3人）

- ◇ 方面別では最も死者が多い。（構成率38.2%）
- ◇ 車両単独事故による死者が5人と多い。

(3) 中予 死者10人（－6人）うち高齢者7人（－5人）

- ◇ 方面別では、唯一死者数が減少している。
- ◇ 人対車両の死者が6人と多い。（構成率60.0%）

(4) 南予 死者11人（+3人）うち高齢者6人（－1人）

- ◇ 車両相互、車両単独の死者がそれぞれ4人と多い。
- ◇ カーブで6件の死亡事故が発生している。（構成率54.5%）

※ 方面別死者数は、高速隊を除く。

用語の意味等

- ・ 本資料における「交通事故」は、人の死亡又は負傷を伴うもの（人身事故）をいう。
- ・ 「死者」とは、交通事故によって発生から24時間以内に亡くなった者をいう。
- ・ 「重傷者」とは、交通事故によって負傷し、1か月以上の治療を要する者をいう。
- ・ 「高齢者」とは、年齢が65歳以上の者をいう。
- ・ 「若年者」とは、年齢が16歳以上24歳以下の者をいう。
- ・ 事故類型の車両相互は自転車事故を含まない。

※ 「件数」「死傷者数」は速報値であり、修正されることもあります。

目 次

1 交通事故発生状況	
(1) 愛媛県の交通事故発生状況	1
(2) 全国の交通事故発生状況	1
(3) 四国の交通事故発生状況	1
(4) 警察署（隊）別交通事故発生状況（全事故）	2
(5) 警察署（隊）別交通事故発生状況（高齢者事故）	2
(6) 市町別交通事故発生状況（全事故）	3
(7) 市町別交通事故発生状況（高齢者事故）	3
(8) 都道府県別交通事故発生状況	4
2 交通事故の特徴（全事故）	
(1) 発生状況	5
(2) 時間別発生状況	5
(3) 道路形状別発生状況	5
(4) 事故類型別発生状況	5
(5) 当事者別発生状況	5
3 高齢者事故	
(1) 全事故に占める高齢者事故	6
(2) 時間別発生状況	6
(3) 道路形状別発生状況	6
(4) 事故類型別発生状況	6
(5) 当事者種別発生状況	6
(6) 原因別（1当）発生件数ワースト順位	6
4 交差点事故	
(1) 全事故に占める交差点事故	7
(2) 時間別発生状況	7
(3) 事故類型別発生状況	7
(4) 当事者別発生状況	7
(5) 原因別（1当）発生件数ワースト順位	7
5 自転車乗用中の事故	
(1) 全事故に占める自転車乗用中の事故	8
(2) 時間別発生状況	8
(3) 道路形状別発生状況	8
(4) 事故類型別発生状況	8
(5) 当事者別発生状況	8
(6) 原因別（1当）発生件数ワースト順位	8
6 飲酒事故（1当関与）	
(1) 全事故に占める飲酒事故	9
(2) 時間別発生状況	9
(3) 道路形状別発生状況	9
(4) 事故類型別発生状況	9
(5) 当事者別発生状況	9
(6) 当事者種別発生状況	9
7 昼夜別の交通事故発生状況及び特徴	
(1) 発生状況	10
(2) 道路形状別発生状況	10
(3) 事故類型別発生状況	10
(4) 当事者別発生状況	10
8 交通死亡事故の概況	
(1) 月別・署（隊）別・方面別死者数	11
(2) 交通死亡事故一覧表	12
(3) 各署当事者別等死者数一覧	15
9-1 警察署別・市町別死亡事故ゼロ記録（全死者）	
(1) 警察署・隊別	16
(2) 市町別	16
(3) 高速道・自専道	16
9-2 警察署別・市町別死亡事故ゼロ記録（高齢者）	
(1) 警察署・隊別	16
(2) 市町別	16
(3) 高速道・自専道	16
10 えひめ交通情報	17

1 交通事故発生状況

(1) 愛媛県の交通事故発生状況

	令和5年	令和4年	増減数	増減率(%)	5年平均対比
発生件数	1,930	1,912	18	0.90	-448.0
死者数	35	40	-5	-12.5	-9.0
うち高齢者	24	29	-5	-17.2	-5.8
構成率	68.6	72.5			
傷者数	2,118	2,120	-2	-0.1	-562.2
うち重傷者	460	437	23	5.3	-57.6

(2) 全国の交通事故発生状況

	令和5年	令和4年	増減数	増減率(%)
発生件数	277,534	270,815	6,719	2.5
死者数	2,378	2,330	48	2.1
うち高齢者	1,284	1,297	-13	-1.0
構成率(%)	54.0	55.7		
傷者数	329,573	320,703	8,870	2.8

(3) 四国の交通事故発生状況

		徳島県	香川県	愛媛県	高知県	計	
発生件数	件数	1,795	2,769	1,930	895	7,389	
	増減数	41	-82	18	62	39	
	増減率(%)	2.3	-2.9	0.9	7.4	0.5	
死者数	人数	23	29	35	19	106	
	増減数	4	3	-5	-6	-4	
	増減率(%)	21.1	11.5	-12.5	-24.0	-3.6	
	うち高齢者	人数	18	20	24	9	71
		増減数	3	4	-5	-10	-8
		増減率(%)	20.0	25.0	-17.2	-52.6	-10.1
		構成率(%)	78.3	69.0	68.6	47.4	67.0
全国ワースト順位	1	7	8	40			
傷者数	人数	2,136	3,369	2,118	970	8,593	
	増減数	52	-10	-2	79	119	
	増減率(%)	2.5	-0.3	-0.1	8.9	1.4	

(4) 警察署（隊）別交通事故発生状況（全事故）

	件数			死者数			傷者数		
	本年	前年	増減数	本年	前年	増減数	本年	前年	増減数
四国中央	82	84	-2	2	2		89	100	-11
新居浜	157	185	-28	5	2	3	171	206	-35
西条	80	91	-11	3	2	1	86	99	-13
西条西	82	70	12	1	1		93	80	13
今治	194	209	-15	2	6	-4	211	233	-22
伯方	6	6					6	6	
松山東	517	447	70	2	4	-2	548	477	71
松山西	208	179	29	2	9	-7	233	188	45
松山南	302	342	-40	5		5	334	395	-61
久万高原	4	7	-3		2	-2	4	9	-5
伊予	99	102	-3	1	1		117	122	-5
大洲	50	53	-3	4	2	2	51	63	-12
八幡浜	29	38	-9	2	1	1	32	39	-7
西予	16	20	-4		3	-3	20	21	-1
宇和島	67	51	16	3	2	1	71	51	20
愛南	7	10	-3	2		2	8	11	-3
高速	30	18	12	1	3	-2	44	20	24
東予方面	601	645	-44	13	13		656	724	-68
中予方面	1,130	1,077	53	10	16	-6	1,236	1,191	45
南予方面	169	172	-3	11	8	3	182	185	-3
県内合計	1,930	1,912	18	35	40	-5	2,118	2,120	-2

(5) 警察署（隊）別交通事故発生状況（高齢者事故）

	件数			死者数			傷者数		
	本年	前年	増減数	本年	前年	増減数	本年	前年	増減数
四国中央	41	37	4	1		1	24	20	4
新居浜	64	85	-21	5	2	3	35	55	-20
西条	30	38	-8	3	1	2	14	19	-5
西条西	32	34	-2		1	-1	13	15	-2
今治	96	96		2	4	-2	47	57	-10
伯方	2	3	-1				2	3	-1
松山東	186	155	31		4	-4	92	70	22
松山西	85	68	17	2	5	-3	44	36	8
松山南	121	119	2	4		4	59	55	4
久万高原	2	6	-4		2	-2		3	-3
伊予	41	45	-4	1	1		23	30	-7
大洲	21	29	-8	2	2		12	15	-3
八幡浜	15	24	-9	1		1	13	18	-5
西予	14	14			3	-3	11	9	2
宇和島	44	30	14	2	2		22	10	12
愛南	4	5	-1	1		1	2	4	-2
高速	6	2	4		2	-2	7	1	6
東予方面	265	293	-28	11	8	3	135	169	-34
中予方面	435	393	42	7	12	-5	218	194	24
南予方面	98	102	-4	6	7	-1	60	56	4
県内合計	804	790	14	24	29	-5	420	420	

注 方面別は、高速を除く。

(6) 市町別交通事故発生状況（全事故）

	全事故						人口10万人当たり事故率						人口
	件数	順位	死者数	順位	傷者数	順位	件数	順位	死者数	順位	傷者数	順位	
四国中央市	89	5	2	6	100	5	107.3	9	2.4	9	120.6	9	82,947
新居浜市	158	4	5	2	172	4	137.5	7	4.4	5	149.7	7	114,886
西条市	165	3	4	3	183	3	157.2	4	3.8	6	174.4	4	104,955
今治市	199	2	3	5	220	2	132.1	8	2.0	10	146.0	8	150,687
上島町	3	18	0	13	3	18	48.5	16	0.0	13	48.5	17	6,187
松山市	937	1	9	1	1018	1	186.6	1	1.8	11	202.8	1	502,052
東温市	61	7	0	13	67	7	184.0	2	0.0	13	202.1	2	33,157
砥部町	31	11	0	13	32	11	151.5	5	0.0	13	156.3	6	20,468
久万高原町	4	17	0	13	4	17	54.7	15	0.0	13	54.7	16	7,309
伊予市	51	8	1	9	62	8	142.8	6	2.8	8	173.6	5	35,709
松前町	49	9	0	13	56	9	161.5	3	0.0	13	184.5	3	30,347
内子町	9	14	0	13	9	14	59.0	14	0.0	13	59.0	14	15,249
大洲市	43	10	4	3	44	10	106.8	10	9.9	4	109.3	11	40,255
八幡浜市	26	12	1	9	30	12	84.1	12	3.2	7	97.0	12	30,919
伊方町	3	18	1	9	2	19	36.4	18	12.1	2	24.3	20	8,232
西予市	16	13	0	13	20	13	45.9	17	0.0	13	57.4	15	34,853
宇和島市	71	6	1	9	81	6	102.3	11	1.4	12	116.7	10	69,397
鬼北町	7	15	2	6	6	16	74.0	13	21.2	1	63.5	13	9,454
松野町	1	20	0	13	1	20	27.4	20	0.0	13	27.4	19	3,644
愛南町	7	15	2	6	8	15	36.2	19	10.3	3	41.4	18	19,328
合計	1,930		35		2,118		146.2		2.7		160.5		1,320,035

(7) 市町別交通事故発生状況（高齢者事故）

	高齢者事故						高齢者人口1万人当たり事故率						高齢者人口
	件数	順位	死者数	順位	傷者数	順位	件数	順位	死者数	順位	傷者数	順位	
四国中央市	42	5	1	7	26	5	15.1	10	0.4	10	9.3	7	27,840
新居浜市	64	3	5	2	35	3	17.1	8	1.3	2	9.4	6	37,328
西条市	62	4	3	3	27	4	17.8	6	0.9	5	7.8	10	34,749
今治市	97	2	2	4	49	2	18.0	5	0.4	9	9.1	8	53,938
上島町	1	18	0	11	1	17	3.4	19	0.0	11	3.4	16	2,947
松山市	350	1	6	1	169	1	24.2	2	0.4	8	11.7	4	144,674
東温市	25	7	0	11	16	7	23.6	3	0.0	11	15.1	2	10,590
砥部町	18	11	0	11	11	10	25.5	1	0.0	11	15.6	1	7,063
久万高原町	2	17	0	11	0	18	5.5	16	0.0	11	0.0	18	3,643
伊予市	22	8	1	7	11	10	17.8	7	0.8	6	8.9	9	12,360
松前町	19	9	0	11	12	9	19.7	4	0.0	11	12.5	3	9,638
内子町	3	16	0	11	3	14	4.7	17	0.0	11	4.7	15	6,323
大洲市	19	9	2	4	10	13	12.5	12	1.3	3	6.6	14	15,145
八幡浜市	15	12	1	7	13	8	11.7	13	0.8	7	10.1	5	12,862
伊方町	0	20	0	11	0	18	0.0	20	0.0	11	0.0	18	4,030
西予市	14	13	0	11	11	10	9.1	14	0.0	11	7.2	12	15,353
宇和島市	39	6	0	11	21	6	13.9	11	0.0	11	7.5	11	28,096
鬼北町	7	14	2	4	3	14	16.0	9	4.6	1	6.8	13	4,380
松野町	1	18	0	11	0	18	5.9	15	0.0	11	0.0	18	1,705
愛南町	4	15	1	7	2	16	4.5	18	1.1	4	2.2	17	8,942
合計	804		24		420		18.2		0.5		9.5		441,606

注 人口・高齢者人口は令和5年4月1日現在（愛媛県保健福祉部長寿介護課資料）

(8) 都道府県別交通事故発生状況

	発生件数			死者数			負傷者数			人口	
		人口1000人当たり	順位		人口10万人当たり	順位		人口10万人当たり	順位		順位
北海道	8,148	1.59	32	119	2.32	26	9,479	184.42	33	5,140,000	8
青森	2,355	1.96	19	38	3.16	6	2,783	231.15	19	1,204,000	31
岩手	1,347	1.14	44	33	2.79	13	1,622	137.34	42	1,181,000	32
宮城	3,640	1.60	31	43	1.89	35	4,448	195.09	30	2,280,000	14
秋田	1,040	1.12	45	28	3.01	8	1,212	130.32	45	930,000	39
山形	2,516	2.42	12	31	2.98	10	2,985	286.74	11	1,041,000	36
福島	2,587	1.45	37	52	2.91	11	3,030	169.27	37	1,790,000	21
東京	28,469	2.03	18	117	0.83	47	31,611	225.18	21	14,038,000	1
茨城	5,887	2.07	16	85	2.99	9	7,167	252.36	15	2,840,000	11
栃木	3,479	1.82	22	53	2.78	14	4,166	218.23	24	1,909,000	19
群馬	9,092	4.75	1	40	2.09	32	11,230	587.04	2	1,913,000	18
埼玉	15,132	2.06	17	107	1.46	44	18,039	245.86	17	7,337,000	5
千葉	12,160	1.94	20	111	1.77	37	14,590	232.84	18	6,266,000	6
神奈川	19,745	2.14	15	104	1.13	45	23,155	250.70	16	9,236,000	2
新潟	2,490	1.16	43	49	2.28	27	2,840	131.91	44	2,153,000	15
山梨	1,857	2.32	13	28	3.49	1	2,276	283.79	12	802,000	41
長野	4,532	2.24	14	34	1.68	42	5,394	267.03	14	2,020,000	16
静岡	16,900	4.72	2	62	1.73	39	21,369	596.57	1	3,582,000	10
富山	1,668	1.64	29	27	2.65	18	1,873	184.17	34	1,017,000	37
石川	1,825	1.63	30	25	2.24	30	2,104	188.19	31	1,118,000	33
福井	876	1.16	42	17	2.26	28	1,008	133.86	43	753,000	43
岐阜	2,789	1.43	38	48	2.47	21	3,453	177.44	36	1,946,000	17
愛知	22,094	2.95	6	134	1.79	36	26,105	348.30	6	7,495,000	4
三重	2,733	1.57	33	56	3.21	3	3,461	198.68	28	1,742,000	22
滋賀	2,462	1.75	25	39	2.77	15	3,017	214.12	26	1,409,000	26
京都	3,634	1.43	39	53	2.08	33	4,168	163.45	38	2,550,000	13
大阪	23,263	2.65	9	135	1.54	43	26,963	307.03	9	8,782,000	3
兵庫	14,762	2.73	8	91	1.68	41	17,348	321.14	8	5,402,000	7
奈良	2,362	1.81	23	23	1.76	38	2,887	221.06	23	1,306,000	28
和歌山	1,222	1.35	40	29	3.21	4	1,447	160.24	40	903,000	40
鳥取	595	1.09	46	13	2.39	22	691	127.02	46	544,000	47
島根	674	1.02	47	21	3.19	5	751	114.13	47	658,000	46
岡山	4,589	2.46	11	44	2.36	23	5,174	277.87	13	1,862,000	20
広島	4,221	1.53	35	71	2.57	19	4,997	181.05	35	2,760,000	12
山口	2,053	1.56	34	28	2.13	31	2,439	185.76	32	1,313,000	27
徳島	1,795	2.55	10	23	3.27	2	2,136	303.41	10	704,000	44
香川	2,769	2.96	5	29	3.10	7	3,369	360.71	5	934,000	38
愛媛	1,930	1.48	36	35	2.68	16	2,118	162.17	39	1,306,000	28
高知	895	1.32	41	19	2.81	12	970	143.49	41	676,000	45
福岡	18,405	3.60	3	87	1.70	40	23,202	453.52	4	5,116,000	9
佐賀	2,881	3.60	4	8	1.00	46	3,719	464.29	3	801,000	42
長崎	2,361	1.84	21	30	2.34	25	2,959	230.63	20	1,283,000	30
熊本	2,971	1.73	28	33	1.92	34	3,740	217.69	25	1,718,000	23
大分	1,971	1.78	24	26	2.35	24	2,456	221.86	22	1,107,000	34
宮崎	3,097	2.94	7	28	2.66	17	3,455	328.42	7	1,052,000	35
鹿児島	2,717	1.74	26	39	2.50	20	3,079	196.99	29	1,563,000	24
沖縄	2,544	1.73	27	33	2.25	29	3,088	210.35	27	1,468,000	25
合計	277,534	2.22		2,378	1.90		329,573	263.77		124,947,000	

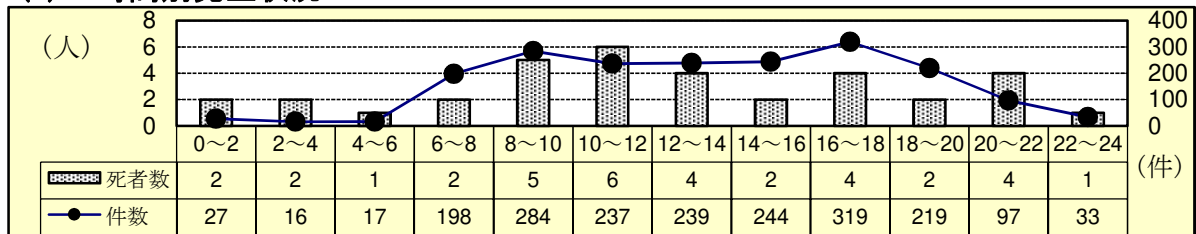
注 都道府県別人口は、令和4年10月1日現在（総務省統計局）

2 交通事故の特徴（全事故）

(1) 発生状況

	令和5年	令和4年	増減数	増減率(%)	5年平均対比
発生件数	1,930	1,912	18	0.9	-448.0
死者数	35	40	-5	-12.5	-9.0
傷者数	2,118	2,120	-2	-0.1	-562.2

(2) 時間別発生状況



(3) 道路形状別発生状況

	令和5年			令和4年			増減数			増減率(%)		
	件数	死者数	傷者数	件数	死者数	傷者数	件数	死者数	傷者数	件数	死者数	傷者数
全事故	1,930	35	2,118	1,912	40	2,120	18	-5	-2	0.9	-12.5	-0.1
信号その他	305	2	324	293	3	322	12	-1	2	4.1	-33.3	0.6
交差点	648	8	698	644	18	689	4	-10	9	0.6	-55.6	1.3
計	953	10	1,022	937	21	1,011	16	-11	11	1.7	-52.4	1.1
構成率(%)	49.4	28.6	48.3	49.0	52.5	47.7						
交差点付近	333	7	376	303	3	358	30	4	18	9.9	133.3	5.0
力一杯	68	13	67	69	3	73	-1	10	-6	-1.4	333.3	-8.2
直線等	576	5	653	603	13	678	-27	-8	-25	-4.5	-61.5	-3.7

(4) 事故類型別発生状況

	令和5年			令和4年			増減数			増減率(%)			
	件数	死者数	傷者数	件数	死者数	傷者数	件数	死者数	傷者数	件数	死者数	傷者数	
全事故	1,930	35	2,118	1,912	40	2,120	18	-5	-2	0.9	-12.5	-0.1	
人対車	対・背面中	46	4	43	35	35	11	4	8	31.4		22.9	
	横断中	123	9	115	137	15	123	-14	-6	-8	-10.2	-40.0	-6.5
	その他	53		54	51	2	50	2	-2	4	3.9	-100.0	8.0
計	222	13	212	223	17	208	-1	-4	4	-0.4	-23.5	1.9	
自転車対車	出会い頭	254		256	246	1	251	8	-1	5	3.3	-100.0	2.0
	右左折	101		103	104		105	-3		-2	-2.9		-1.9
	その他	54	1	54	49	1	50	5		4	10.2		8.0
計	409	1	413	399	2	406	10	-1	7	2.5	-50.0	1.7	
車両相互	正面衝突	51	4	73	57	3	68	-6	1	5	-10.5	33.3	7.4
	追突	451	2	530	450	1	560	1	1	-30	0.2	100.0	-5.4
	出会い頭	410	2	463	395	3	455	15	-1	8	3.8	-33.3	1.8
	右折時	119		138	136	2	155	-17	-2	-17	-12.5	-100.0	-11.0
	左折時	69		74	60		61	9		13	15.0		21.3
その他	162	2	188	144	2	165	18		23	12.5		13.9	
計	1,262	10	1,466	1,242	11	1,464	20	-1	2	1.6	-9.1	0.1	
車両単独	37	11	27	48	10	42	-11	1	-15	-22.9	10.0	-35.7	

(5) 当事者別発生状況

	令和5年			令和4年			増減数			増減率(%)		
	当事者数	死者数	傷者数	当事者数	死者数	傷者数	当事者数	死者数	傷者数	当事者数	死者数	傷者数
全事故	3,823	35	2,118	3,776	40	2,120	47	-5	-2	1.2	-12.5	-0.1
子供	幼児	2		14	5	12	-3		2	-60.0		16.7
	小学生	42		47	37	57	5		-10	13.5		-17.5
	中学生	42		46	38	45	4		1	10.5		2.2
計	86		107	80		114	6		-7	7.5		-6.1
高校生	92		84	79	1	80	13	-1	4	16.5	-100.0	5.0
若年者	539		371	501	4	333	38	-4	38	7.6	-100.0	11.4
うちドライバー	405		214	374	4	178	31	-4	36	8.3	-100.0	20.2
高齢者	942	24	420	917	29	420	25	-5		2.7	-17.2	
うちドライバー	748	8	199	714	9	204	34	-1	-5	4.8	-11.1	-2.5
その他	2,164	11	1,136	2,199	6	1,173	-35	5	-37	-1.6	83.3	-3.2

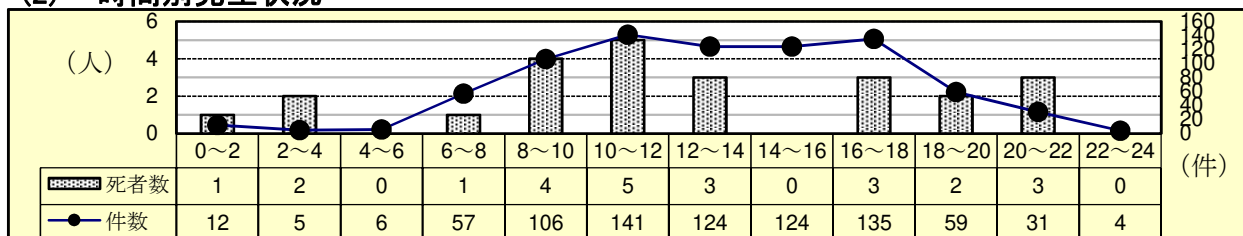
注 当事者数は、第1当事者と第2当事者の合計

3 高齢者事故

(1) 全事故に占める高齢者事故

区分	令和5年			令和4年			増減数			増減率(%)		
	件数	死者数	傷者数	件数	死者数	傷者数	件数	死者数	傷者数	件数	死者数	傷者数
全事故	1,930	35	2,118	1,912	40	2,120	18	-5	-2	0.9	-12.5	-0.1
高齢者	804	24	420	790	29	420	14	-5		1.8	-17.2	
構成率(%)	41.7	68.6	19.8	41.3	72.5	19.8						

(2) 時間別発生状況



(3) 道路形状別発生状況

区分	令和5年			令和4年			増減数			増減率(%)		
	件数	死者数	傷者数	件数	死者数	傷者数	件数	死者数	傷者数	件数	死者数	傷者数
高齢者全事故	804	24	420	790	29	420	14	-5		1.8	-17.2	
交差点												
信号	128	2	59	120	1	61	8	1	-2	6.7	100.0	-3.3
その他	281	7	145	262	15	145	19	-8		7.3	-53.3	
計	409	9	204	382	16	206	27	-7	-2	7.1	-43.8	-1.0
構成率(%)	50.9	37.5	48.6	48.4	55.2	49.0						
交差点付近	126	4	64	122	3	71	4	1	-7	3.3	33.3	-9.9
力一杯	30	8	12	34	1	23	-4	7	-11	-11.8	700.0	-47.8
直線等	239	3	140	252	9	120	-13	-6	20	-5.2	-66.7	16.7

(4) 事故類型別発生状況

区分	令和5年			令和4年			増減数			増減率(%)		
	件数	死者数	傷者数	件数	死者数	傷者数	件数	死者数	傷者数	件数	死者数	傷者数
高齢者全事故	804	24	420	790	29	420	14	-5		1.8	-17.2	
人対車												
対・背面中横断中	28	3	15	20		12	8	3	3	40.0		25.0
その他	89	9	63	92	13	63	-3	-4		-3.3	-30.8	
計	151	12	104	141	15	94	10	-3	10	7.1	-20.0	10.6
自転車対車												
出会い頭	102		42	110	1	58	-8	-1	-16	-7.3	-100.0	-27.6
右左折時	42		17	42		18			-1			-5.6
その他	25	1	13	23	1	12	2		1	8.7		8.3
計	169	1	72	175	2	88	-6	-1	-16	-3.4	-50.0	-18.2
車両相互												
正面衝突	25	2	19	34	2	23	-9		-4	-26.5		-17.4
追突	131		63	148	1	72	-17	-1	-9	-11.5	-100.0	-12.5
出会い頭	182	1	93	153	2	85	29	-1	8	19.0	-50.0	9.4
右折時	42		19	46		20	-4		-1	-8.7		-5.0
左折時	19		8	21		9	-2		-1	-9.5		-11.1
その他	70	1	31	54	1	14	16		17	29.6		121.4
計	469	4	233	456	6	223	13	-2	10	2.9	-33.3	4.5
車両単独	15	7	11	18	6	15	-3	1	-4	-16.7	16.7	-26.7
列												

(5) 当事者種別発生状況

区分	令和5年			令和4年			増減数			増減率(%)		
	当事者数	死者数	傷者数	当事者数	死者数	傷者数	当事者数	死者数	傷者数	当事者数	死者数	傷者数
高齢者全事故	942	24	420	917	29	420	25	-5		2.7	-17.2	
自動車	643	5	150	627	9	153	16	-4	-3	2.6	-44.4	-2.0
二輪車	105	4	89	87	2	80	18	2	9	20.7	100.0	11.3
自転車	76	3	73	94	3	89	-18		-16	-19.1		-18.0
歩行者	116	12	104	108	15	94	8	-3	10	7.4	-20.0	10.6
その他	2		4	1		4	1			100.0		

注 当事者数は、第1当事者と第2当事者の合計

(6) 原因別(1当)発生件数ワースト順位

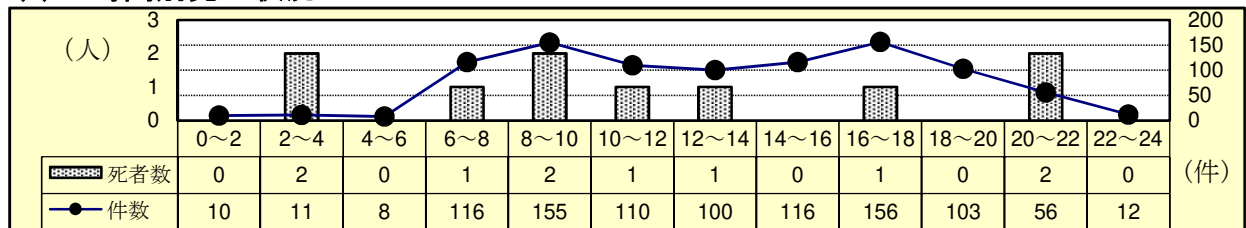
- 1位：安全不確認 2位：交差点安全進行 3位：前方不注意
4位：一時不停止 5位：動静不注視

4 交差点事故

(1) 全事故に占める交差点事故

	令和5年			令和4年			増減数			増減率(%)			
	件数	死者数	傷者数	件数	死者数	傷者数	件数	死者数	傷者数	件数	死者数	傷者数	
全事故	1,930	35	2,118	1,912	40	2,120	18	-5	-2	0.9	-12.5	-0.1	
交差点	信号	305	2	324	293	3	322	12	-1	2	4.1	-33.3	0.6
	その他	648	8	698	644	18	689	4	-10	9	0.6	-55.6	1.3
	計	953	10	1,022	937	21	1,011	16	-11	11	1.7	-52.4	1.1
構成率(%)	49.4	28.6	48.3	49.0	52.5	47.7							

(2) 時間別発生状況



(3) 事故類型別発生状況

	令和5年			令和4年			増減数			増減率(%)			
	件数	死者数	傷者数	件数	死者数	傷者数	件数	死者数	傷者数	件数	死者数	傷者数	
交差点事故	953	10	1,022	937	21	1,011	16	-11	11	1.7	-52.4	1.1	
人対車	対・背面中横断中	3	3	4	4	4	-1		-1	-25.0		-25.0	
	その他	96	5	92	104	14	91	-8	-9	1	-7.7	-64.3	1.1
	計	5	5	7	7	7	-2		-2	-28.6		-28.6	
	計	104	5	100	115	14	102	-11	-9	-2	-9.6	-64.3	-2.0
自転車対車	出会い頭	220		221	196	1	200	24	-1	21	12.2	-100.0	10.5
	右左折時	82		84	76		77	6		7	7.9		9.1
	その他	10		11	8		8	2		3	25.0		37.5
	計	312		316	280	1	285	32	-1	31	11.4	-100.0	10.9
車両相互	正面衝突	2		3	6		7	-4		-4	-66.7		-57.1
	追突	40		40	47		53	-7		-13	-14.9		-24.5
	出会い頭	347	2	393	333	3	388	14	-1	5	4.2	-33.3	1.3
	右折時	92		107	104	2	120	-12	-2	-13	-11.5	-100.0	-10.8
	左折時	32		35	32		33			2			6.1
	その他	21	1	27	12		15	9	1	12	75.0		80.0
計	534	3	605	534	5	616		-2	-11		-40.0	-1.8	
車両単独	3	2	1	8	1	8	-5	1	-7	-62.5	100.0	-87.5	

(4) 当事者別発生状況

	令和5年			令和4年			増減数			増減率(%)			
	当事者数	死者数	傷者数	当事者数	死者数	傷者数	当事者数	死者数	傷者数	当事者数	死者数	傷者数	
交差点事故	1,903	10	1,022	1,866	21	1,011	37	-11	11	2.0	-52.4	1.1	
子供	幼児		4	3		7	-3		-3	-100.0		-42.9	
	小学生	33		33	26		32	7		1	26.9		3.1
	中学生	32		33	31		37	1		-4	3.2		-10.8
	小計	65		70	60		76	5		-6	8.3		-7.9
高校生	64		63	51	1	48	13	-1	15	25.5	-100.0	31.3	
若年者	うちドライバ-	299		230	264	3	186	35	-3	44	13.3	-100.0	23.7
	うちドライバ-	200		124	176	3	95	24	-3	29	13.6	-100.0	30.5
高齢者	うちドライバ-	484	9	204	448	16	206	36	-7	-2	8.0	-43.8	-1.0
	うちドライバ-	373	2	92	332	1	94	41	1	-2	12.3	100.0	-2.1
その他	991	1	455	1,043	1	495	-52		-40	-5.0		-8.1	

注 当事者数は、第1当事者と第2当事者の合計

(5) 原因別(1当)発生件数ワースト順位

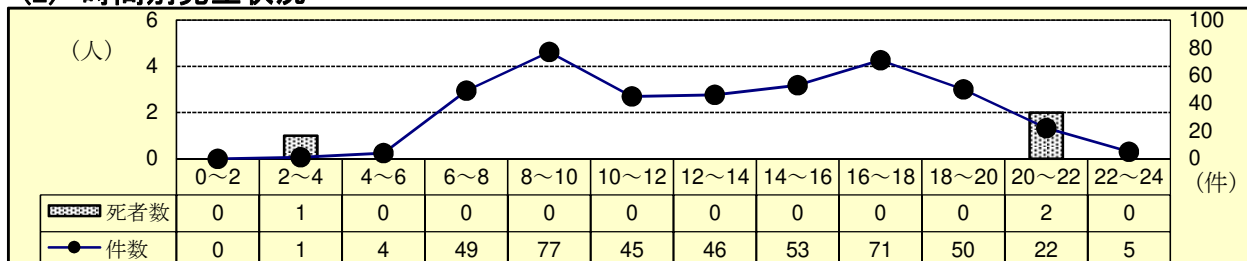
- 1位：交差点安全進行 2位：一時不停止 3位：安全不確認
4位：徐行 5位：信号無視

5 自転車乗用中の事故

(1) 全事故に占める自転車乗用中の事故

	令和5年			令和4年			増減数			増減率(%)		
	件数	死者数	傷者数	件数	死者数	傷者数	件数	死者数	傷者数	件数	死者数	傷者数
全事故	1,930	35	2,118	1,912	40	2,120	18	-5	-2	0.9	-12.5	-0.1
自転車乗用中	423	3	414	413	4	406	10	-1	8	2.4	-25.0	2.0
構成率(%)	21.9	8.6	19.5	21.6	10.0	19.2						

(2) 時間別発生状況



(3) 道路形状別発生状況

	令和5年			令和4年			増減数			増減率(%)			
	件数	死者数	傷者数	件数	死者数	傷者数	件数	死者数	傷者数	件数	死者数	傷者数	
自転車乗用中	423	3	414	413	4	406	10	-1	8	2.4	-25.0	2.0	
交差点	信号	76		79	74	77	2		2	2.7		2.6	
	その他	239	2	236	207	1	206	32	1	30	15.5	100.0	14.6
	計	315	2	315	281	1	283	34	1	32	12.1	100.0	11.3
構成率(%)	74.5		76.1	68.0	25.0	69.7							
交差点付近	28		23	37	1	33	-9	-1	-10	-24.3	-100.0	-30.3	
力一杯	4		4	7		6	-3		-2	-42.9		-33.3	
直線等	76	1	72	88	2	84	-12	-1	-12	-13.6	-50.0	-14.3	

(4) 事故類型別発生状況

	令和5年			令和4年			増減数			増減率(%)		
	件数	死者数	傷者数	件数	死者数	傷者数	件数	死者数	傷者数	件数	死者数	傷者数
自転車乗用中	423	3	414	413	4	406	10	-1	8	2.4	-25.0	2.0
人対車両	10			8			2			25.0		
自対車	254		255	246	1	248	8	-1	7	3.3	-100.0	2.8
右左折	101		103	104		103	-3			-2.9		
その他	54	1	54	49	1	49	5		5	10.2		10.2
計	409	1	412	399	2	400	10	-1	12	2.5	-50.0	3.0
車両相互						2			-2			-100.0
車両単独	4	2	2	6	2	4	-2		-2	-33.3		-50.0
列車												

注 車両相互の事故は、自転車以外の車両同士の事故

(5) 当事者別発生状況

区分	令和5年			令和4年			増減数			増減率(%)		
	当事者数	死者数	傷者数	当事者数	死者数	傷者数	当事者数	死者数	傷者数	当事者数	死者数	傷者数
自転車乗用中	431	3	414	420	4	406	11	-1	8	2.6	-25.0	2.0
子供	幼児					1			-1			-100.0
	小学生	25		25	26	28	-1		-3	-3.8		-10.7
	中学生	36		36	28	28	8		8	28.6		28.6
	計	61		61	54	57	7		4	13.0		7.0
高校生	80		73	68		66	12		7	17.6		10.6
高齢者	76	3	73	94	3	89	-18		-16	-19.1		-18.0
その他	214		207	204	1	194	10	-1	13	4.9	-100.0	6.7

注 当事者数は、第1当事者と第2当事者の合計

(6) 原因別(1当)発生件数ワースト順位

1位：一時不停止 2位：交差点安全進行 3位：安全不確認 4位：徐行
5位：前方不注意

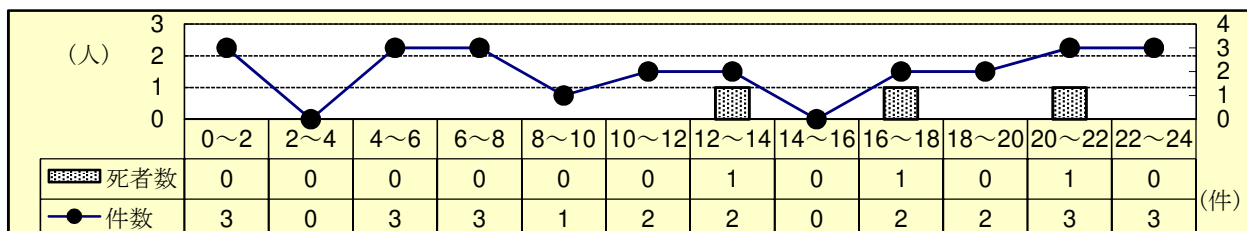
6 飲酒事故（1当関与）

(1) 全事故に占める飲酒事故

	令和5年			令和4年			増減数			増減率(%)		
	件数	死者数	傷者数	件数	死者数	傷者数	件数	死者数	傷者数	件数	死者数	傷者数
全事故	1,930	35	2,118	1,912	40	2,120	18	-5	-2	0.9	-12.5	-0.1
飲酒事故	24	3	26	17	3	17	7		9	41.2		52.9
構成率(%)	1.2	8.6	1.2	0.9	7.5	0.8						

注 飲酒事故は1当が自転車（駆動補助機付を含む。）以上、かつ、飲酒ありの事故による全死傷者数（以下同じ。）

(2) 時間別発生状況



(3) 道路形状別発生状況

区分	令和5年			令和4年			増減数			増減率(%)		
	件数	死者数	傷者数	件数	死者数	傷者数	件数	死者数	傷者数	件数	死者数	傷者数
飲酒全事故	24	3	26	17	3	17	7		9	41.2		52.9
交差点	信号	3		3	3	5			-2			-40.0
	その他	3		3	1	1	2		2	200.0		200.0
	計	6		6	4	6	2			50.0		
構成率(%)	25.0		23.1	23.5		35.3						
交差点付近	7		8	5		6	2		2	40.0		33.3
力一杯	3	1	2				3	1	2			
直線等	8	2	10	8	3	5		-1	5	-33.3		100.0

(4) 事故類型別発生状況

区分	令和5年			令和4年			増減数			増減率(%)			
	件数	死者数	傷者数	件数	死者数	傷者数	件数	死者数	傷者数	件数	死者数	傷者数	
飲酒全事故	24	3	26	17	3	17	7		9	41.2		52.9	
人対車両				1		1	-1		-1	-100.0		-100.0	
自転車対車両				1		1	-1		-1	-100.0		-100.0	
車両相互	正面衝突	3	1	5			3	1	5				
	追突	8		10	5		6		4	60.0		66.7	
	出会い頭	5		5	1		1		4	400.0		400.0	
	右左折				1		1	-1		-1	-100.0		-100.0
	その他	4		4	4		6		-2			-33.3	
計	20	1	24	11		14	9	1	10	81.8		71.4	
車両単独	4	2	2	4	3	1		-1	1	-33.3		100.0	
列													

(5) 当事者別発生状況

区分	令和5年			令和4年			増減数			増減率(%)		
	当事者数	死者数	傷者数	当事者数	死者数	傷者数	当事者数	死者数	傷者数	当事者数	死者数	傷者数
飲酒全事故	24	3	26	17	3	17	7		9	41.2		52.9
若年者	3		3				3		3			
高齢者	4	1	3	2	1	3	2			100.0		
その他	17	2	20	15	2	14	2		6	13.3		42.9

(6) 当事車種別発生状況

区分	令和5年			令和4年			増減数			増減率(%)		
	当事者数	死者数	傷者数	当事者数	死者数	傷者数	当事者数	死者数	傷者数	当事者数	死者数	傷者数
飲酒全事故	24	3	26	17	3	17	7		9	41.2		52.9
自動車	20	1	24	15	1	17	5		7	33.3		41.2
二輪車	4	2	2				4	2	2			
自転車				2	2		-2	-2		-100.0	-100.0	

7 昼夜別の交通事故発生状況及び特徴

(1) 発生状況

		発生件数			死者数			傷者数		
		令和5年	令和4年	増減数	令和5年	令和4年	増減数	令和5年	令和4年	増減数
昼間	明	53	52	1	1	2	-1	56	54	2
	昼	1,337	1,307	30	20	16	4	1,487	1,455	32
	暮	128	123	5		2	-2	135	135	
	計	1,518	1,482	36	21	20	1	1,678	1,644	34
夜間	暮	144	151	-7	4	4		155	174	-19
	夜	244	255	-11	8	13	-5	262	279	-17
	明	24	24		2	3	-1	23	23	
	計	412	430	-18	14	20	-6	440	476	-36
合計	1,930	1,912	18	35	40	-5	2,118	2,120	-2	

(2) 道路形状別発生状況

		昼間				夜間			
		件数		死者数		件数		死者数	
		令和5年	令和4年	令和5年	令和4年	令和5年	令和4年	令和5年	令和4年
全	事	1,518	1,482	21	20	412	430	14	20
交	信	208	197	1	1	97	96	1	2
	差	538	531	3	10	110	113	5	8
	点	746	728	4	11	207	209	6	10
交	差	258	245	3	1	75	58	4	2
力	一	62	55	11	1	6	14	2	2
直	線	452	454	3	7	124	149	2	6

(3) 事故類型別発生状況

		昼間				夜間			
		件数		死者数		件数		死者数	
		令和5年	令和4年	令和5年	令和4年	令和5年	令和4年	令和5年	令和4年
全	事	1,518	1,482	21	20	412	430	14	20
人	対	26	21	3		20	14	1	
	横	76	78	6	6	47	59	3	9
	計	145	135	9	8	77	88	4	9
	自	336	335		2	73	64	1	
車	正	47	46	4	2	4	11		1
	追	362	355	1		89	95	1	1
	出	332	321	1	3	78	74	1	
	右	77	96			42	40		2
	左	59	50			10	10		
	計	1,011	976	7	6	251	266	3	5
	車	26	36	5	4	11	12	6	6

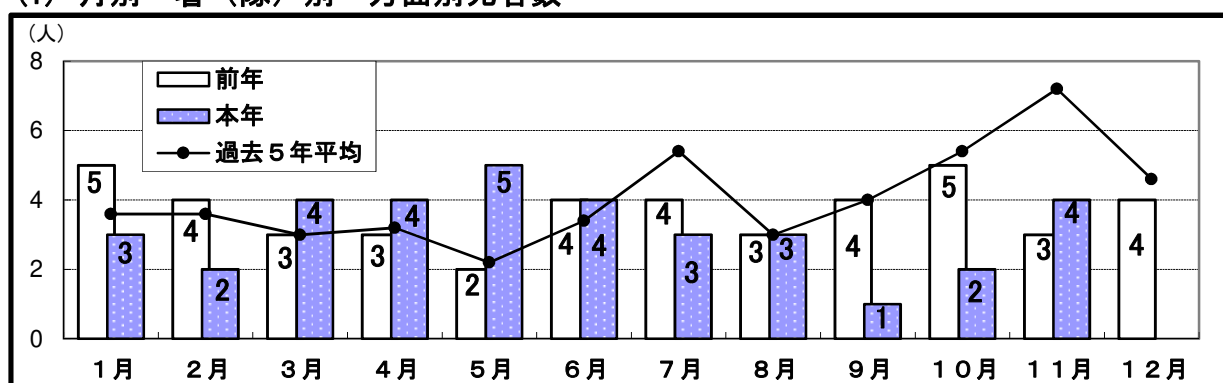
(4) 当事者別発生状況

		昼間				夜間			
		当事者数		死者数		当事者数		死者数	
		令和5年	令和4年	令和5年	令和4年	令和5年	令和4年	令和5年	令和4年
全	事	3,010	2,928	21	20	813	848	14	20
子	幼	2	5						
	小	38	32			4	5		
	中	36	35			6	3		
	小	76	72			10	8		
高	校	75	63			17	16		1
若	年	380	356		1	159	145		3
	う	279	250		1	126	124		3
高	齢	807	763	15	17	135	154	9	12
	う	653	609	6	4	95	105	2	5
そ	の	1,672	1,674	6	2	492	525	5	4

注 当事者数は、第1当事者と第2当事者の合計

8 交通死亡事故の概況

(1) 月別・署（隊）別・方面別死者数



署（隊）別	1月	2月	3月	4月	5月	6月	7月	8月	9月	10月	11月	12月	計
四 国 中 央	本年 1		1										2
(同期比 ±0)	前年				1					1			2
新 居 浜	本年 1			2			1			1			5
(同期比 +3)	前年				1					1			2
西 条	本年			1			2						3
(同期比 +1)	前年						1	1					2
西 条 西	本年									1			1
(同期比 ±0)	前年								1				1
今 治	本年		1	1									2
(同期比 -4)	前年					2	2			1	1		6
伯 方	本年												
(同期比 ±0)	前年												
松 山 東	本年 1					1							2
(同期比 -2)	前年	1				1	1			1			4
松 山 西	本年					1					1		2
(同期比 -7)	前年	2	2	1	1	1			1		1		9
松 山 南	本年	1			3			1					5
(同期比 +5)	前年												
久 万 高 原	本年												
(同期比 -2)	前年			1				1					2
伊 予	本年								1				1
(同期比 ±0)	前年		1										1
大 洲	本年			1	1	1		1					4
(同期比 +2)	前年			1				1					2
八 幡 浜	本年		1								1		2
(同期比 +1)	前年										1		1
西 予	本年												
(同期比 -3)	前年	2		1									3
宇 和 島	本年	1				1					1		3
(同期比 +1)	前年		1							1			2
愛 南	本年										1		2
(同期比 +2)	前年												
高 速	本年		1										1
(同期比 -2)	前年		1						2				3
計	本年 3	2	4	4	5	4	3	3	1	2	4		35
(同期比 -5)	前年	5	4	3	3	2	4	4	3	4	5	3	40
東 予 方 面	本年 2		2	3	1		3			2			13
(同期比 ±0)	前年				2	2	3	1	1	3	1		13
中 予 方 面	本年 1	1			3	2		1	1		1		10
(同期比 -6)	前年	3	2	2	2	2	1	1	1	1	1		16
南 予 方 面	本年		1	1	1	1		2			3		11
(同期比 +3)	前年	2	1	1	1			1		1	1		8

注 方面別は、高速を除く。

(2) 交通死亡事故一覧表

件数	死者数	発生場所・日時天候 署名・死者数	路線・道路形 事故類型・地	当事者種別	性別 年齢	被害 程度
1	1	新居浜市立川町 端出場大橋東詰 北方約50m先路上 1月16日(月) 13時45分頃 <昼昼> 曇 新居浜署①	県道 単路カーブ・下り 車両単独 非市街地	軽四乗用(自)	女性 37歳	なし
				同乗者	女性 69歳	死亡
				同乗者	女性 39歳	なし
				同乗者	男性 4歳	なし
2	2	四国中央市土居町中村892番地先路上 1月18日(水) 16時15分頃 <昼昼> 雨 四国中央署①	県道 単路カーブ・平坦 車両単独 非市街地	原付一種	男性 78歳	死亡
3	3	松山市余戸東5丁目1番1号先路上 1月26日(木) 6時18分頃 <夜明> 曇 松山東署①	県道 その他交差点・直線平坦 車両相互 人口集中地区	原付一種	男性 63歳	死亡
				軽四乗用(自)	男性 27歳	なし
4	4	宇和島市津島町北灘1005番地 西方約50m先路上 2月25日(土) 1時22分頃 <夜夜> 晴 宇和島署① ※2月26日計上	県道 単路カーブ・下り 車両単独 非市街地	普通乗用(自)	女性 47歳	死亡
5	5	松山市森松町126番地先路上 2月27日(月) 6時54分頃 <昼明> 晴 松山南署①	県道 直線単路・平坦 人対車両 人口集中地区	軽四貨物(自)	男性 20歳	なし
				歩行者	男性 68歳	死亡
6	6	八幡浜市保内町喜木津1番耕地770番地1先路上 3月16日(木) 18時50分頃 <夜暮> 曇 八幡浜署① ※3月17日計上	市道 単路カーブ・下り 車両単独 非市街地	軽四貨物(自)	男性 76歳	死亡
7	7	今治市吉海町仁江西瀬戸自動車道下り線42.6km先路上 3月20日(月) 20時25分頃 <夜夜> 曇 高速隊①	西瀬戸自動車道下り 直線単路・平坦 車両単独 非市街地	二輪(自) (250cc)	男性 59歳	死亡
8	8	今治市土橋町1丁目4番48号先路上 3月20日(月) 21時00分頃 <夜夜> 曇 今治署① ※3月23日計上	市道 その他交差点・直線平坦 車両単独 市街地	自転車	男性 73歳	死亡
9	9	四国中央市妻鳥町1972番地1先路上 3月25日(土) 5時29分頃 <夜明> 雨 四国中央署②	国道192号 信号交差点付近・直線平坦 車両相互 市街地	原付二種	男性 48歳	死亡
				大型貨物(事)	男性 58歳	なし
10	10	新居浜市郷4丁目9番1号先路上 4月01日(土) 18時45分頃 <夜暮> 晴 新居浜署②	県道 その他交差点付近・平坦 人対車両 人口集中地区	軽四貨物(自)	男性 71歳	なし
				歩行者	女性 91歳	死亡
11	11	今治市片山2丁目2番5号先路上 4月07日(金) 9時58分頃 <昼昼> 雨 今治署②	国道317号 その他交差点・直線平坦 人対車両 人口集中地区	軽四乗用(自)	女性 71歳	なし
				歩行者	女性 81歳	死亡
12	12	新居浜市船木4727番地1先路上 4月22日(土) 13時03分頃 <昼昼> 晴 新居浜署③	市道 その他交差点・直線平坦 車両相互 人口集中地区	原付一種	男性 78歳	死亡
				大型貨物(事)	男性 63歳	なし
13	13	大洲市長浜町須沢屋の鼻先路上 4月25日(火) 9時48分頃 <昼昼> 雨 大洲署①	国道378号 単路カーブ・平坦 車両相互 非市街地	二輪(自) (250cc)	男性 63歳	死亡
				大型貨物(自)	男性 47歳	なし

件数	死者数	発生場所・日時天候 署名・死者数	路線・道路形 事故類型・地	当事者種別	性別 年齢	被害 程度
14	14 ・ 15	松山市恵原町甲1番地6先路上 5月08日(月) 10時24分頃 <昼昼> 曇 松山南署②・③	市道 単路カーブ・上り 人対車両 非市街地	普通貨物(自)	男性 30歳	なし
				歩行者	女性 70歳	死亡
				歩行者	女性 60歳	死亡
15	16	松山市水産町1270番地3先路上 5月17日(水) 20時18分頃 <夜夜> 晴 松山南署④ ※5月18日計上	国道11号 その他交差点・直線平坦 人対車両 非市街地	普通乗用(自)	女性 61歳	なし
				歩行者	女性 82歳	死亡
16	17	西条市下島山甲1417番地1先路上 5月20日(土) 1時37分頃 <夜夜> 曇 西条署①	国道11号 信号交差点付近・直線平坦 人対車両 市街地	中型貨物(事)	男性 24歳	なし
				準歩行者	男性 85歳	死亡
17	18	大洲市黒木262番地1南方約300m先路上 5月27日(土) 16時17分頃 <昼昼> 曇 大洲署②	市道 単路カーブ・平坦 車両単独 非市街地	二輪(自) (250cc)	男性 38歳	死亡
18	19	大洲市稲積101番地3先路上 6月11日(日) 9時02分頃 <昼昼> 雨 大洲署③	国道56号 単路カーブ・上り 車両相互 非市街地	軽四乗用(自)	女性 27歳	重傷
				軽四貨物(自)	男性 67歳	死亡
19	20	北宇和郡鬼北町大字西野々756番地先路上 6月15日(木) 10時13分頃 <昼昼> 雨 宇和島署②	県道 直線単路・平坦 人対車両 非市街地	軽四乗用(自)	男性 69歳	なし
				歩行者	男性 88歳	死亡
20	21	松山市高浜町1丁目1425番地1先路上 6月17日(土) 17時19分頃 <昼昼> 曇 松山西署①	県道 単路カーブ・下り 車両単独 市街地	原付一種	男性 70歳	死亡
21	22	松山市米野町水ヶ峠トンネル南口から 北方約250メートル先路上 6月27日(火) 12時49分頃 <昼昼> 晴 松山東署②	国道317号 単路トンネルカーブ・平坦 車両相互 非市街地	軽四乗用(自)	男性 54歳	死亡
				普通乗用(自)	74歳 男性	重傷
				同乗者	71歳 女性	重傷
22	23	新居浜市篠場町1番32号先路上 7月02日(日) 3時23分頃 <夜夜> 晴 新居浜署④ ※7月4日計上	市道 その他交差点・直線平坦 車両単独 市街地	自転車	男性 75歳	死亡
23	24	西条市新田277番地1先路上 7月15日(土) 9時23分頃 <昼昼> 曇 西条署②	県道 信号交差点・直線平坦 人対車両 人口集中地区	軽四貨物(自)	男性 77歳	なし
				歩行者	男性 71歳	死亡
24	25	西条市玉津200番地1先路上 7月31日(月) 20時09分頃 <夜暮> 晴 西条署③	県道 直線単路・平坦 自転車対車両 非市街地	普通貨物(自)	男性 47歳	なし
				自転車	男性 70歳	死亡
25	26	南宇和郡愛南町御荘平山901番地先路上 8月02日(水) 15時47分頃 <昼昼> 晴 愛南署① ※8月3日計上	国道56号 その他交差点付近・カーブ下り 車両相互 非市街地	普通乗用(自)	男性 74歳	なし
				大型貨物(自)	男性 58歳	なし
				軽四乗用(自)	女性 46歳	死亡

件数	死者数	発生場所・日時天候 署名・死者数	路線・道路形 事故類型・地	当事者種別	性別 年齢	被害 程度
26	27	大洲市河辺町北平2727番地北西約150メートル先路上 8月05日(土) 11時20分頃 <昼昼> 晴 大洲署④	市道 単路カーブ・上り 人対車両 非市街地	中型貨物(自)	男性 82歳	なし
				歩行者	女性 88歳	死亡
27	28	松山市森松町280番地2先路上 8月19日(土) 8時35分頃 <昼昼> 晴 松山南署⑤	県道 その他交差点・直線平坦 人対車両 人口集中地区	軽四乗用(自)	男性 90歳	なし
				準歩行者	女性 71歳	死亡
28	29	伊予市双海町上灘国道56号 273.1キロポスト 先路上 9月04日(月) 12時21分頃 <昼昼> 晴 伊予署①	国道56号 単路カーブ・上り 車両相互 非市街地	普通貨物(自)	男性 70歳	死亡
				準中型貨物(自)	男性 32歳	軽傷
29	30	西条市福成寺乙159番地北東約400メートル先路上 10月13日(金) 14時36分頃 <昼昼> 晴 西条西署①	県道 単路カーブ・上り 車両相互 非市街地	二輪(自) (1000cc)	男性 52歳	死亡
				軽四乗用(自)	男性 76歳	なし
30	31	新居浜市船木4928番地1先路上 10月19日(木) 9時45分頃 <昼昼> 晴 新居浜署⑤	市道 その他交差点付近・直線平坦 車両単独 非市街地	原付二種	男性 84歳	死亡
31	32	北宇和郡鬼北町大字奈良649番地2先路上 11月05日(日) 9時46分頃 <昼昼> 晴 宇和島署③	国道320号 直線単路・平坦 人対車両 非市街地	軽四乗用(自)	女性 41歳	なし
				歩行者	男性 82歳	死亡
32	33	松山市高浜町1丁目2247番地先路上 11月09日(木) 17時37分頃 <夜暮> 晴 松山西署②	県道 その他交差点・直線平坦 人対車両 市街地	普通乗用(自)	男性 53歳	なし
				歩行者	男性 80歳	死亡
33	34	西宇和郡伊方町三崎1113番地西側敷地内 11月26日(日) 22時11分頃 <夜夜> 曇 八幡浜署②	国道197号 信号交差点付近・カーブ平坦 車両単独 非市街地	二輪(自) (250cc)	男性 61歳	死亡
34	35	南宇和郡愛南町城辺甲1641番地1先路上 11月30日(木) 3時02分頃 <夜夜> 晴 愛南署②	国道56号 信号交差点・直線平坦 車両相互 非市街地	普通乗用(自)	男性 65歳	死亡
				中型貨物(事)	男性 56歳	なし

(3) 各署当事者別等死者数一覧

署別	全死者数	当事者別							道路別					道路形状			昼夜		状態別									
		未就園児	就園児	小学生	中学生	高校生	若年者	高齢者	その他	国道	県道	市町道	高速道	その他	交差点	交差点付近	カーブ	直線等	踏切	昼間	夜間	歩行中	四輪車運転中	四輪車同乗中	二輪車運転中	二輪車同乗中	自転車乗用中	
四国中央	本年	2						1	1	1	1					1	1			1	1							2
	前年	2							2	1	1					1	1			2				2				
新居浜	本年	5						5			2	3		2	2	1			3	2	1		1	2			1	
	前年	2						2	1	1				2					2		1						1	
西条	本年	3						3	1	2				1	1		1		1	2	2						1	
	前年	2					1	1	1	1				2					2		1				1			
西条西	本年	1						1		1						1			1						1			
	前年	1						1		1		1					1		1						1			
今治	本年	2						2	1	1				2					1	1	1						1	
	前年	6					1	4	1	1	4	1			4	2				3	3	4			1		1	
伯方	本年																											
	前年																											
松山東	本年	2						2	1	1				1			1		1	1			1		1			
	前年	4						4			4			4					3	1	3	1						
松山西	本年	2						2	2	1	4			1	1				1	1	1				1			
	前年	9					2	5	2	2	1	4	2	3	1	5				3	6	1	2	1	3		2	
松山南	本年	5						4	1	1	2	2		2	2	1			4	1	5							
	前年	5						4	1	1	2	2		2	2	1			4	1	5							
久万高原	本年	2						2		1			1	1			1		1	1	2							
	前年	2						2		1			1	1			1		1	1	2							
伊予	本年	1						1	1					1		1			1				1					
	前年	1						1	1					1					1		1							
大洲	本年	4						2	2	2		2			4				4				1	1		2		
	前年	2						2	2	1	1			2					1	1	2							
八幡浜	本年	2						1	1	1		1			1	1			2				1		1			
	前年	1						1	1					1					1		1				1			
西予	本年	3						3			2	1	1	1			1		2	1			2	1				
	前年	3						3			2	1	1	1			1		2	1			2	1				
宇和島	本年	3						2	1	1	2				1	1	1		2	1	2	1						
	前年	2						2	2								2		2		1	1						
愛南	本年	2						1	1	2				1	1				1	1			2					
	前年	2						1	1	2				1	1				1	1			2					
高速	本年	1						1				1					1		1						1			
	前年	3						2	1			3				1	2		3		3		3					
計	本年	35						24	11	12	13	9		1	10	7	13	5	21	14	13	7	1	11			3	
	前年	40						1	3	29	7			8	11	14	3	4	21	3	3	13					4	
増減	本年	-5						-1	-3	-5	4			4	2	-5	-3	-3	-11	4	10	-8					-1	
	前年																											

9-1 警察署別・市町別死亡事故ゼロ記録（全死者） （令和5年11月30日現在）

(1) 警察署・隊別

署(隊)	最終事故	ゼロ日数	発生市町名
西予	2022/03/09	631	西予市
久万高原	2022/08/11	476	久万高原町
伯方	2022/12/16	349	今治市
高速隊	2023/03/20	255	今治市
四国中央	2023/03/25	250	四国中央市
今治	2023/04/07	237	今治市
松山東	2023/06/27	156	松山市
西条	2023/07/31	122	西条市
大洲	2023/08/05	117	大洲市
松山南	2023/08/19	103	松山市
伊予	2023/09/04	87	伊予市
西条西	2023/10/13	48	西条市
新居浜	2023/10/19	42	新居浜市
宇和島	2023/11/05	25	鬼北町
松山西	2023/11/09	21	松山市
八幡浜	2023/11/26	4	伊方町
愛南	2023/11/30	0	愛南町

(2) 市町別（高速道除く。）

市町名	最終事故	ゼロ日数	市町名	最終事故	ゼロ日数
松野町	2015/08/21	3,023	四国中央市	2023/03/25	250
上島町	2017/10/03	2,249	今治市	2023/04/07	237
東温市	2021/07/07	876	大洲市	2023/08/05	117
内子町	2021/10/17	774	伊予市	2023/09/04	87
砥部町	2021/11/21	739	西条市	2023/10/13	48
西予市	2022/03/09	631	新居浜市	2023/10/19	42
松前町	2022/03/21	619	鬼北町	2023/11/05	25
久万高原町	2022/08/11	476	松山市	2023/11/09	21
宇和島市	2023/02/25	278	伊方町	2023/11/26	4
八幡浜市	2023/03/16	259	愛南町	2023/11/30	0

9-2 警察署別・市町別死亡事故ゼロ記録（高齢者）

(1) 警察署・隊別

署(隊)	最終事故	ゼロ日数	発生市町名
西予	2022/03/09	631	西予市
久万高原	2022/08/11	476	久万高原町
高速隊	2022/09/10	446	四国中央市
西条西	2022/09/24	432	西条市
松山東	2022/10/21	405	松山市
伯方	2022/12/16	349	今治市
四国中央	2023/01/18	316	四国中央市
八幡浜	2023/03/16	259	八幡浜市
今治	2023/04/07	237	今治市
西条	2023/07/31	122	西条市
大洲	2023/08/05	117	大洲市
松山南	2023/08/19	103	松山市
伊予	2023/09/04	87	伊予市
新居浜	2023/10/19	42	新居浜市
宇和島	2023/11/05	25	鬼北町
松山西	2023/11/09	21	松山市
愛南	2023/11/30	0	愛南町

(2) 市町別（高速道除く。）

市町名	最終事故	ゼロ日数	市町名	最終事故	ゼロ日数
松野町	2015/08/21	3,023	四国中央市	2023/01/18	316
伊方町	2016/03/29	2,802	八幡浜市	2023/03/16	259
上島町	2017/10/03	2,249	今治市	2023/04/07	237
東温市	2021/07/07	876	西条市	2023/07/31	122
砥部町	2021/08/15	837	大洲市	2023/08/05	117
内子町	2021/10/17	774	伊予市	2023/09/04	87
西予市	2022/03/09	631	新居浜市	2023/10/19	42
松前町	2022/03/21	619	鬼北町	2023/11/05	25
久万高原町	2022/08/11	476	松山市	2023/11/09	21
宇和島市	2022/12/29	336	愛南町	2023/11/30	0

注1 死亡事故ゼロ記録（全死者）は、昭和43年1月1日から計上を始める。

2 死亡事故ゼロ記録（高齢者）は、65歳以上を高齢者として昭和63年1月1日から計上を始める。



えひめ交通情報

No.375 令和5年12月5日発行

発行所 愛媛県警察本部
交通企画課

〒790-8573
松山市南堀端町2番地2
TEL 089-934-0110 内線5033

☆ 交通事故発生状況（令和5年11月末）速報値

【全国の死者数】

11月中	本年	前年比
254	2,378	48

【県内の事故】

	11月中	本年	前年比
発生	225	1,930	18
死者	4	35	-5
傷者	243	2,118	-2

【四国4県の死者数】

	11月中	本年	前年比
愛媛	4	35	-5
香川	1	29	3
徳島	3	23	4
高知	3	19	-6
計	11	106	-4

【高齢者の事故】

	11月中	本年	前年比
発生	96	804	14
死者	3	24	-5
傷者	51	420	0

【バスの事故(県内)】

	11月中	本年	前年比
発生	0	4	1
死者	0	0	0
傷者	0	9	6

※スクールバスを含む。

【事業用貨物自動車の事故(県内)】

	11月中	本年	前年比
発生	10	52	3
死者	1	4	2
傷者	9	46	0

※軽貨物(事業用)を除く。

【ハイヤー・タクシーの事故(県内)】

	11月中	本年	前年比
発生	9	48	16
死者	0	0	-1
傷者	10	54	22

【安管事業所の事故(県内)】

	11月中	本年	前年比
発生	82	631	90
死者	0	8	2
傷者	89	698	89

【交差点事故】

	11月中	本年	前年比
発生	109	956	19
死者	2	10	-11
傷者	116	1,025	14

【自転車の事故】

	11月中	本年	前年比
発生	47	423	10
死者	0	3	-1
傷者	46	414	8



【ネットワークインフォメーション】



【実施期間】

年末の交通安全県民運動

令和5年12月21日(木)～12月31日(日)

【スローガン】

「夕暮れの ライトは迷わず 早めから」

【運動の重点】

夕暮れ時と夜間の交通事故防止
(特に横断歩行者の事故防止)

飲酒運転の根絶

高齢者の交通事故防止

自転車の安全利用の促進



愛媛県警察ホームページ (<https://police.pref.ehime.jp>) の交通部交通企画課のページに交通事故マップがありますので、ご活用ください。