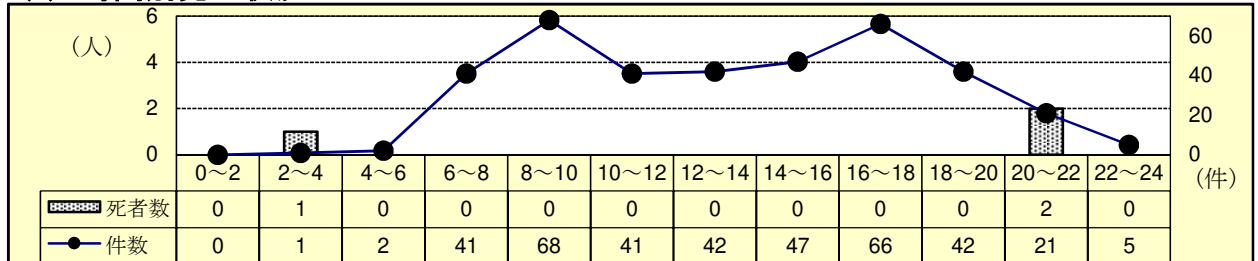


5 自転車乗用中の事故

(1) 全事故に占める自転車乗用中の事故

	令和5年			令和4年			増減数			増減率(%)		
	件数	死者数	傷者数	件数	死者数	傷者数	件数	死者数	傷者数	件数	死者数	傷者数
全事故	1,705	31	1,875	1,715	37	1,900	-10	-6	-25	-0.6	-16.2	-1.3
自転車乗用中	376	3	368	366	4	359	10	-1	9	2.7	-25.0	2.5
構成率(%)	22.1	9.7	19.6	21.3	10.8	18.9						

(2) 時間別発生状況



(3) 道路形状別発生状況

	令和5年			令和4年			増減数			増減率(%)			
	件数	死者数	傷者数	件数	死者数	傷者数	件数	死者数	傷者数	件数	死者数	傷者数	
自転車乗用中	376	3	368	366	4	359	10	-1	9	2.7	-25.0	2.5	
交差点	信号	66		69	66		68		1			1.5	
	その他	213	2	210	186	1	185	27	1	25	14.5	100.0	13.5
	計	279	2	279	252	1	253	27	1	26	10.7	100.0	10.3
構成率(%)	74.2		75.8	68.9	25.0	70.5							
交差点付近	23		19	30	1	27	-7	-1	-8	-23.3	-100.0	-29.6	
力一杯	4		4	6		5	-2		-1	-33.3		-20.0	
直線等	70	1	66	78	2	74	-8	-1	-8	-10.3	-50.0	-10.8	

(4) 事故類型別発生状況

	令和5年			令和4年			増減数			増減率(%)		
	件数	死者数	傷者数	件数	死者数	傷者数	件数	死者数	傷者数	件数	死者数	傷者数
自転車乗用中	376	3	368	366	4	359	10	-1	9	2.7	-25.0	2.5
人対車両	9			7			2			28.6		
自転車対車両	228		229	223	1	224	5	-1	5	2.2	-100.0	2.2
出会い頭	87		89	89		88	-2		1	-2.2		1.1
右左折	49	1	49	41	1	41	8		8	19.5		19.5
その他	364	1	367	353	2	353	11	-1	14	3.1	-50.0	4.0
計												
車両相互						2			-2			-100.0
車両単独	3	2	1	6	2	4	-3		-3	-50.0		-75.0
列車												

注 車両相互の事故は、自転車以外の車両同士の事故

(5) 当事者別発生状況

区分	令和5年			令和4年			増減数			増減率(%)		
	当事者数	死者数	傷者数	当事者数	死者数	傷者数	当事者数	死者数	傷者数	当事者数	死者数	傷者数
自転車乗用中	384	3	368	371	4	359	13	-1	9	3.5	-25.0	2.5
子供	幼児					1			-1			-100.0
	小学生	23		23	23		25		-2			-8.0
	中学生	33		34	24		24	9		10	37.5	41.7
	計	56		57	47		50	9		7	19.1	14.0
高校生	69		62	60		59	9		3	15.0		5.1
高齢者	69	3	66	82	3	78	-13		-12	-15.9		-15.4
その他	190		183	182	1	172	8	-1	11	4.4	-100.0	6.4

注 当事者数は、第1当事者と第2当事者の合計

(6) 原因別(1当)発生件数ワースト順位

- 1位：一時不停止 2位：交差点安全進行 3位：安全不確認、徐行
5位：前方不注意