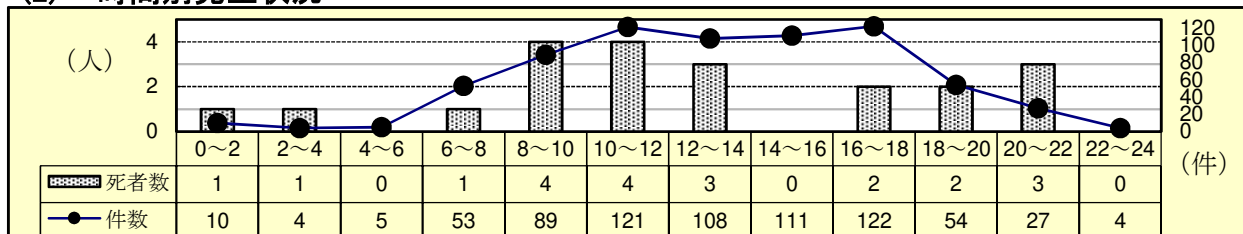


3 高齢者事故

(1) 全事故に占める高齢者事故

区分	令和5年			令和4年			増減数			増減率(%)		
	件数	死者数	傷者数	件数	死者数	傷者数	件数	死者数	傷者数	件数	死者数	傷者数
全事故	1,705	31	1,875	1,715	37	1,900	-10	-6	-25	-0.6	-16.2	-1.3
高齢者	708	21	369	708	28	374		-7	-5	#VALUE!	-25.0	-1.3
構成率(%)	41.5	67.7	19.7	41.3	75.7	19.7						

(2) 時間別発生状況



(3) 道路形状別発生状況

	令和5年			令和4年			増減数			増減率(%)		
	件数	死者数	傷者数	件数	死者数	傷者数	件数	死者数	傷者数	件数	死者数	傷者数
高齢者全事故	708	21	369	708	28	374		-7	-5		-25.0	-1.3
交差点												
信号	114	1	52	106	1	54	8		-2	7.5		-3.7
その他	252	6	130	243	15	133	9	-9	-3	3.7	-60.0	-2.3
計	366	7	182	349	16	187	17	-9	-5	4.9	-56.3	-2.7
構成率(%)	51.7	33.3	49.3	49.3	57.1	50.0						
交差点付近	102	3	55	108	3	59	-6		-4	-5.6		-6.8
力一杯	27	8	9	29	1	20	-2	7	-11	-6.9	700.0	-55.0
直線等	213	3	123	222	8	108	-9	-5	15	-4.1	-62.5	13.9

(4) 事故類型別発生状況

	令和5年			令和4年			増減数			増減率(%)		
	件数	死者数	傷者数	件数	死者数	傷者数	件数	死者数	傷者数	件数	死者数	傷者数
高齢者全事故	708	21	369	708	28	374		-7	-5		-25.0	-1.3
人対車												
対・背面中横断中	27	3	14	16		11	11	3	3	68.8		27.3
その他	75	7	52	86	13	58	-11	-6	-6	-12.8	-46.2	-10.3
計	131	10	89	128	15	86	3	-5	3	2.3	-33.3	3.5
自転車対車												
出会い頭	94		38	99	1	52	-5	-1	-14	-5.1	-100.0	-26.9
右左折時	40		16	37		16	3			8.1		
その他	24	1	12	20	1	9	4		3	20.0		33.3
計	158	1	66	156	2	77	2	-1	-11	1.3	-50.0	-14.3
車両相互												
正面衝突	23	2	17	33	2	23	-10		-6	-30.3		-26.1
追突	110		56	127	1	57	-17	-1	-1	-13.4	-100.0	-1.8
出会い頭	164	1	84	138	2	78	26	-1	6	18.8	-50.0	7.7
右折時	31		14	40		16	-9		-2	-22.5		-12.5
左折時	17		7	20		8	-3		-1	-15.0		-12.5
その他	63		30	49		14	14		16	28.6		114.3
計	408	3	208	407	5	196	1	-2	12	0.2	-40.0	6.1
車両単独	11	7	6	17	6	15	-6	1	-9	-35.3	16.7	-60.0
列												

(5) 当事者種別発生状況

	令和5年			令和4年			増減数			増減率(%)		
	当事者数	死者数	傷者数	当事者数	死者数	傷者数	当事者数	死者数	傷者数	当事者数	死者数	傷者数
高齢者全事故	829	21	369	817	28	374	12	-7	-5	1.5	-25.0	-1.3
自動車	567	4	133	556	9	134	11	-5	-1	2.0	-55.6	-0.7
二輪車	93	4	80	79	1	73	14	3	7	17.7	300.0	9.6
自転車	69	3	66	82	3	78	-13		-12	-15.9		-15.4
歩行者	99	10	89	100	15	86	-1	-5	3	-1.0	-33.3	3.5
その他	1		1			3	1		-2			-66.7

注 当事者数は、第1当事者と第2当事者の合計

(6) 原因別(1当)発生件数ワースト順位

- 1位：安全不確認 2位：交差点安全進行 3位：前方不注意
4位：一時不停止 5位：動静不注視