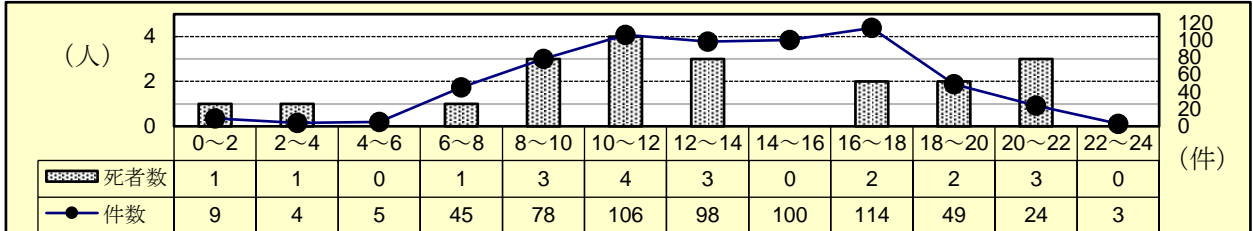


3 高齢者事故

(1) 全事故に占める高齢者事故

区分	令和5年			令和4年			増減数			増減率(%)		
	件数	死者数	傷者数	件数	死者数	傷者数	件数	死者数	傷者数	件数	死者数	傷者数
全事故	1,522	29	1,671	1,531	32	1,690	-9	-3	-19	-0.6	-9.4	-1.1
高齢者	635	20	335	623	24	333	12	-4	2	1.9	-16.7	0.6
構成率(%)	41.7	69.0	20.0	40.7	75.0	19.7						

(2) 時間別発生状況



(3) 道路形状別発生状況

区分	令和5年			令和4年			増減数			増減率(%)		
	件数	死者数	傷者数	件数	死者数	傷者数	件数	死者数	傷者数	件数	死者数	傷者数
高齢者全事故	635	20	335	623	24	333	12	-4	2	1.9	-16.7	0.6
交差点												
信号	99	1	47	91	1	48	8		-1	8.8		-2.1
その他	222	6	116	216	13	121	6	-7	-5	2.8	-53.8	-4.1
計	321	7	163	307	14	169	14	-7	-6	4.6	-50.0	-3.6
構成率(%)	50.6	35.0	48.7	49.3	58.3	50.8						
交差点付近	87	2	47	98	2	55	-11		-8	-11.2		-14.5
力一杯	26	8	9	23	1	15	3	7	-6	13.0	700.0	-40.0
直線等	201	3	116	195	7	94	6	-4	22	3.1	-57.1	23.4

(4) 事故類型別発生状況

区分	令和5年			令和4年			増減数			増減率(%)		
	件数	死者数	傷者数	件数	死者数	傷者数	件数	死者数	傷者数	件数	死者数	傷者数
高齢者全事故	635	20	335	623	24	333	12	-4	2	1.9	-16.7	0.6
人対車												
対・背面中横断中	25	3	13	14		10	11	3	3	78.6		30.0
その他	70	7	49	70	12	46		-5	3		-41.7	6.5
計	123	10	84	108	13	73	15	-3	11	13.9	-23.1	15.1
自転車対車												
出会い頭	86		34	88		49	-2		-15	-2.3		-30.6
右左折時	32		15	31		15	1			3.2		
その他	22	1	11	16	1	7	6		4	37.5		57.1
計	140	1	60	135	1	71	5		-11	3.7		-15.5
車両相互												
正面衝突	23	2	17	28	2	18	-5		-1	-17.9		-5.6
追突	97		52	116	1	53	-19	-1	-1	-16.4	-100.0	-1.9
出会い頭	139	1	70	121	2	70	18	-1		14.9	-50.0	
右折時	29		13	36		14	-7		-1	-19.4		-7.1
左折時	14		6	17		7	-3		-1	-17.6		-14.3
その他	61		27	46		12	15		15	32.6		125.0
計	363	3	185	364	5	174	-1	-2	11	-0.3	-40.0	6.3
車両単独	9	6	6	16	5	15	-7	1	-9	-43.8	20.0	-60.0
列												

(5) 当事者種別発生状況

区分	令和5年			令和4年			増減数			増減率(%)		
	当事者数	死者数	傷者数	当事者数	死者数	傷者数	当事者数	死者数	傷者数	当事者数	死者数	傷者数
高齢者全事故	744	20	335	717	24	333	27	-4	2	3.8	-16.7	0.6
自動車	510	4	123	484	8	116	26	-4	7	5.4	-50.0	6.0
二輪車	76	3	67	73	1	69	3	2	-2	4.1	200.0	-2.9
自転車	63	3	60	75	2	72	-12	1	-12	-16.0	50.0	-16.7
歩行者	94	10	84	85	13	73	9	-3	11	10.6	-23.1	15.1
その他	1		1			3	1		-2			-66.7

注 当事者数は、第1当事者と第2当事者の合計

(6) 原因別(1当)発生件数ワースト順位

- 1位：安全不確認 2位：前方不注意 3位：交差点安全進行
4位：一時不停止 5位：動静不注視