

# 交通事故発生状況

～令和5年9月末～



愛媛県警察本部

## 交通事故発生状況

### 1 交通事故発生状況

- ◇ 全事故は前年と比較し、発生件数、死者及び傷者数が全て減少した。
- ◇ 高齢者事故は前年と比較し、死者は減少し、発生件数及び傷者数は増加した。

### 2 全交通事故の主な特徴

- ◇ 事故類型別では、追突事故が351件と最も多く、全体の約23.1%を占める。
- ◇ 交差点での事故が744件発生し、全体の約48.9%を占める。
- ◇ 発生時間別では、16時～18時の間に257件発生し、全体の約16.9%を占める。

### 3 交通死亡事故の特徴

#### (1) 県下 死者29人（－3人）うち高齢者20人（－4人）

- ◇ 人口10万人当たりの死者数は、約2.22人で全国ワースト12位である。
- ◇ 死亡事故28件中9件が単独事故である。（構成率 32.1%）
- ◇ 死者29人中20人が高齢者である。（構成率69.0%）
- ◇ 道路横断中死者7人中全員が高齢者である。

#### (2) 東予 死者11人（＋2人）うち高齢者10人（＋4人）

- ◇ 方面別では最も死者が多い。（構成率37.9%）
- ◇ 人対車両と車両単独事故による死者がそれぞれ4人と多い。

#### (3) 中予 死者9人（－6人）うち高齢者6人（－5人）

- ◇ 方面別では、唯一死者数が減少している。
- ◇ 人対車両の死者が5人と多い。（構成率55.5%）

#### (4) 南予 死者8人（＋2人）うち高齢者4人（－2人）

- ◇ 車両相互、車両単独の死者がそれぞれ3人と多い。
- ◇ カーブで6件の死亡事故が発生している。（構成率75%）

※ 方面別死者数は、高速隊を除く。

## 用語の意味等

- ・ 本資料における「交通事故」は、人の死亡又は負傷を伴うもの（人身事故）をいう。
- ・ 「死者」とは、交通事故によって発生から24時間以内に亡くなった者をいう。
- ・ 「重傷者」とは、交通事故によって負傷し、1か月以上の治療を要する者をいう。
- ・ 「高齢者」とは、年齢が65歳以上の者をいう。
- ・ 「若年者」とは、年齢が16歳以上24歳以下の者をいう。

※ 「件数」「死傷者数」は速報値であり、修正されることもあります。

# 目 次

<b>1 交通事故発生状況</b>	
(1) 愛媛県の交通事故発生状況 .....	1
(2) 全国の交通事故発生状況 .....	1
(3) 四国の交通事故発生状況 .....	1
(4) 警察署（隊）別交通事故発生状況（全事故） .....	2
(5) 警察署（隊）別交通事故発生状況（高齢者事故） .....	2
(6) 市町別交通事故発生状況（全事故） .....	3
(7) 市町別交通事故発生状況（高齢者事故） .....	3
(8) 都道府県別交通事故発生状況 .....	4
<b>2 交通事故の特徴（全事故）</b>	
(1) 発生状況 .....	5
(2) 時間別発生状況 .....	5
(3) 道路形状別発生状況 .....	5
(4) 事故類型別発生状況 .....	5
(5) 当事者別発生状況 .....	5
<b>3 高齢者事故</b>	
(1) 全事故に占める高齢者事故 .....	6
(2) 時間別発生状況 .....	6
(3) 道路形状別発生状況 .....	6
(4) 事故類型別発生状況 .....	6
(5) 当事者種別発生状況 .....	6
(6) 原因別（1当）発生件数ワースト順位 .....	6
<b>4 交差点事故</b>	
(1) 全事故に占める交差点事故 .....	7
(2) 時間別発生状況 .....	7
(3) 事故類型別発生状況 .....	7
(4) 当事者別発生状況 .....	7
(5) 原因別（1当）発生件数ワースト順位 .....	7
<b>5 自転車乗用中の事故</b>	
(1) 全事故に占める自転車乗用中の事故 .....	8
(2) 時間別発生状況 .....	8
(3) 道路形状別発生状況 .....	8
(4) 事故類型別発生状況 .....	8
(5) 当事者別発生状況 .....	8
(6) 原因別（1当）発生件数ワースト順位 .....	8
<b>6 飲酒事故（1当関与）</b>	
(1) 全事故に占める飲酒事故 .....	9
(2) 時間別発生状況 .....	9
(3) 道路形状別発生状況 .....	9
(4) 事故類型別発生状況 .....	9
(5) 当事者別発生状況 .....	9
(6) 当事者種別発生状況 .....	9
<b>7 昼夜別の交通事故発生状況及び特徴</b>	
(1) 発生状況 .....	10
(2) 道路形状別発生状況 .....	10
(3) 事故類型別発生状況 .....	10
(4) 当事者別発生状況 .....	10
<b>8 交通死亡事故の概況</b>	
(1) 月別・署（隊）別・方面別死者数 .....	11
(2) 交通死亡事故一覧表 .....	12
(3) 各署当事者別等死者数一覧 .....	15
<b>9-1 警察署別・市町別死亡事故ゼロ記録（全死者）</b>	
(1) 警察署・隊別 .....	16
(2) 市町別 .....	16
(3) 高速道・自専道 .....	16
<b>9-2 警察署別・市町別死亡事故ゼロ記録（高齢者）</b>	
(1) 警察署・隊別 .....	16
(2) 市町別 .....	16
(3) 高速道・自専道 .....	16
<b>10 えひめ交通情報</b> .....	17

# 1 交通事故発生状況

## (1) 愛媛県の交通事故発生状況

	令和5年	令和4年	増減数	増減率(%)	5年平均対比
発生件数	1,522	1,531	-9	-0.60	-399.2
死者数	29	32	-3	-9.4	-2.4
うち高齢者	20	24	-4	-16.7	-0.8
構成率	69.0	75.0			
傷者数	1,671	1,690	-19	-1.1	-500.0
うち重傷者	352	352	0	0.0	-66.4

## (2) 全国の交通事故発生状況

	令和5年	令和4年	増減数	増減率(%)
発生件数	221,947	216,191	5,756	2.7
死者数	1,874	1,817	57	3.1
うち高齢者	989	1,003	-14	-1.4
構成率(%)	52.8	55		
傷者数	264,148	256,169	7,979	3.1

## (3) 四国の交通事故発生状況

		徳島県	香川県	愛媛県	高知県	計	
発生件数	件数	1,412	2,215	1,522	720	5,869	
	増減数	-11	-109	-9	65	-64	
	増減率(%)	-0.8	-4.7	-0.6	9.9	-1.1	
死者数	人数	19	22	29	15	85	
	増減数	5	-2	-3	-4	-4	
	増減率(%)	35.7	-8.3	-9.4	-21.1	-4.5	
	うち高齢者	人数	15	14	20	8	57
		増減数	4	-1	-4	-8	-9
		増減率(%)	36.4	-6.7	-16.7	-50.0	-13.6
		構成率(%)	78.9	63.6	69.0	53.3	67.1
全国ワースト順位	2	13	6	29			
傷者数	人数	1,689	2,706	1,671	783	6,849	
	増減数	2	-63	-19	83	3	
	増減率(%)	0.1	-2.3	-1.1	11.9	0.0	

## (4) 警察署（隊）別交通事故発生状況（全事故）

	件数			死者数			傷者数		
	本年	前年	増減数	本年	前年	増減数	本年	前年	増減数
四国中央	56	67	-11	2	1	1	58	78	-20
新居浜	130	146	-16	4	1	3	141	163	-22
西条	59	75	-16	3	2	1	61	80	-19
西条西	66	64	2		1	-1	76	72	4
今治	155	171	-16	2	4	-2	171	190	-19
伯方	3	5	-2				3	5	-2
松山東	405	352	53	2	3	-1	430	371	59
松山西	153	139	14	1	8	-7	168	145	23
松山南	252	279	-27	5		5	278	325	-47
久万高原	4	6	-2		2	-2	4	8	-4
伊予	82	77	5	1	1		99	94	5
大洲	42	44	-2	4	2	2	43	50	-7
八幡浜	22	30	-8	1		1	25	31	-6
西予	9	17	-8		3	-3	12	18	-6
宇和島	51	39	12	2	1	1	53	39	14
愛南	5	8	-3	1		1	7	9	-2
高速	28	12	16	1	3	-2	42	12	30
東予方面	469	528	-59	11	9	2	510	588	-78
中予方面	896	853	43	9	14	-5	979	943	36
南予方面	129	138	-9	8	6	2	140	147	-7
県内合計	1,522	1,531	-9	29	32	-3	1,671	1,690	-19

## (5) 警察署（隊）別交通事故発生状況（高齢者事故）

	件数			死者数			傷者数		
	本年	前年	増減数	本年	前年	増減数	本年	前年	増減数
四国中央	27	29	-2	1		1	15	15	
新居浜	53	67	-14	4	1	3	27	45	-18
西条	21	30	-9	3	1	2	12	14	-2
西条西	25	32	-7		1	-1	10	14	-4
今治	72	76	-4	2	3	-1	36	44	-8
伯方	1	2	-1				1	2	-1
松山東	148	117	31		3	-3	76	54	22
松山西	65	54	11	1	4	-3	32	31	1
松山南	105	97	8	4		4	53	46	7
久万高原	2	5	-3		2	-2		3	-3
伊予	37	30	7	1	1		21	21	
大洲	16	23	-7	2	2		10	11	-1
八幡浜	13	20	-7	1		1	11	14	-3
西予	8	13	-5		3	-3	6	9	-3
宇和島	35	22	13	1	1		18	6	12
愛南	2	4	-2				1	3	-2
高速	5	2	3		2	-2	6	1	5
東予方面	199	236	-37	10	6	4	101	134	-33
中予方面	357	303	54	6	10	-4	182	155	27
南予方面	74	82	-8	4	6	-2	46	43	3
県内合計	635	623	12	20	24	-4	335	333	2

注 方面別は、高速を除く。

(6) 市町別交通事故発生状況（全事故）

	全事故						人口10万人当たり事故率						人口
	件数	順位	死者数	順位	傷者数	順位	件数	順位	死者数	順位	傷者数	順位	
四国中央市	63	5	2	6	69	5	76.0	11	2.4	8	83.2	11	82,947
新居浜市	131	3	4	2	142	3	114.0	7	3.5	4	123.6	7	114,886
西条市	128	4	3	4	141	4	122.0	5	2.9	6	134.3	5	104,955
今治市	159	2	3	4	179	2	105.5	8	2.0	9	118.8	8	150,687
上島町	1	18	0	12	1	18	16.2	19	0.0	12	16.2	19	6,187
松山市	733	1	8	1	792	1	146.0	2	1.6	10	157.8	2	502,052
東温市	53	7	0	12	59	7	159.8	1	0.0	12	177.9	1	33,157
砥部町	25	11	0	12	26	11	122.1	4	0.0	12	127.0	6	20,468
久万高原町	4	17	0	12	4	17	54.7	14	0.0	12	54.7	14	7,309
伊予市	43	8	1	7	54	8	120.4	6	2.8	7	151.2	4	35,709
松前町	40	9	0	12	46	9	131.8	3	0.0	12	151.6	3	30,347
内子町	7	14	0	12	7	14	45.9	15	0.0	12	45.9	15	15,249
大洲市	37	10	4	2	38	10	91.9	9	9.9	2	94.4	9	40,255
八幡浜市	22	12	1	7	25	12	71.2	12	3.2	5	80.9	12	30,919
伊方町	0	20	0	12	0	20	0.0	20	0.0	12	0.0	20	8,232
西予市	9	13	0	12	12	13	25.8	18	0.0	12	34.4	17	34,853
宇和島市	55	6	1	7	62	6	79.3	10	1.4	11	89.3	10	69,397
鬼北町	6	15	1	7	6	16	63.5	13	10.6	1	63.5	13	9,454
松野町	1	18	0	12	1	18	27.4	16	0.0	12	27.4	18	3,644
愛南町	5	16	1	7	7	14	25.9	17	5.2	3	36.2	16	19,328
合計	1,522		29		1,671		115.3		2.2		126.6		1,320,035

(7) 市町別交通事故発生状況（高齢者事故）

	高齢者事故						高齢者人口1万人当たり事故率						高齢者人口
	件数	順位	死者数	順位	傷者数	順位	件数	順位	死者数	順位	傷者数	順位	
四国中央市	28	6	1	6	17	5	10.1	12	0.4	8	6.1	11	27,840
新居浜市	53	3	4	2	27	3	14.2	6	1.1	3	7.2	7	37,328
西条市	46	4	3	3	22	4	13.2	9	0.9	4	6.3	10	34,749
今治市	73	2	2	4	38	2	13.5	8	0.4	7	7.0	8	53,938
上島町	0	19	0	10	0	17	0.0	19	0.0	10	0.0	17	2,947
松山市	280	1	5	1	138	1	19.4	3	0.3	9	9.5	4	144,674
東温市	23	7	0	10	15	7	21.7	2	0.0	10	14.2	1	10,590
砥部町	16	10	0	10	9	11	22.7	1	0.0	10	12.7	2	7,063
久万高原町	2	16	0	10	0	17	5.5	15	0.0	10	0.0	17	3,643
伊予市	19	8	1	6	10	10	15.4	5	0.8	5	8.1	6	12,360
松前町	18	9	0	10	11	8	18.7	4	0.0	10	11.4	3	9,638
内子町	3	15	0	10	3	14	4.7	17	0.0	10	4.7	14	6,323
大洲市	14	11	2	4	8	12	9.2	13	1.3	2	5.3	13	15,145
八幡浜市	13	12	1	6	11	8	10.1	11	0.8	6	8.6	5	12,862
伊方町	0	19	0	10	0	17	0.0	19	0.0	10	0.0	17	4,030
西予市	8	13	0	10	6	13	5.2	16	0.0	10	3.9	15	15,353
宇和島市	30	5	0	10	16	6	10.7	10	0.0	10	5.7	12	28,096
鬼北町	6	14	1	6	3	14	13.7	7	2.3	1	6.8	9	4,380
松野町	1	18	0	10	0	17	5.9	14	0.0	10	0.0	17	1,705
愛南町	2	16	0	10	1	16	2.2	18	0.0	10	1.1	16	8,942
合計	635		20		335		14.4		0.5		7.6		441,606

注 人口・高齢者人口は令和5年4月1日現在（愛媛県保健福祉部長寿介護課資料）

## (8) 都道府県別交通事故発生状況

	発生件数			死者数			負傷者数			人口	
		人口1000人当たり	順位		人口10万人当たり	順位		人口10万人当たり	順位		順位
北海道	6,393	1.24	33	89	1.73	29	7,470	145.33	33	5,140,000	8
青森	1,865	1.55	20	30	2.49	6	2,208	183.39	20	1,204,000	31
岩手	1,081	0.92	44	26	2.20	14	1,311	111.01	42	1,181,000	32
宮城	2,820	1.24	34	33	1.45	36	3,470	152.19	31	2,280,000	14
秋田	825	0.89	45	20	2.15	17	974	104.73	44	930,000	39
山形	2,017	1.94	11	28	2.69	2	2,396	230.16	11	1,041,000	36
福島	2,051	1.15	39	43	2.40	9	2,392	133.63	38	1,790,000	21
東京	22,701	1.62	18	91	0.65	46	25,174	179.33	21	14,038,000	1
茨城	4,721	1.66	17	69	2.43	8	5,769	203.13	15	2,840,000	11
栃木	2,778	1.46	22	42	2.20	16	3,341	175.01	23	1,909,000	19
群馬	7,289	3.81	1	33	1.73	30	9,031	472.09	2	1,913,000	18
埼玉	12,207	1.66	16	80	1.09	44	14,572	198.61	17	7,337,000	5
千葉	9,758	1.56	19	84	1.34	40	11,717	186.99	18	6,266,000	6
神奈川	15,855	1.72	15	77	0.83	45	18,679	202.24	16	9,236,000	2
新潟	1,977	0.92	43	38	1.76	26	2,243	104.18	45	2,153,000	15
山梨	1,473	1.84	13	20	2.49	5	1,785	222.57	12	802,000	41
長野	3,577	1.77	14	26	1.29	41	4,269	211.34	14	2,020,000	16
静岡	13,561	3.79	2	51	1.42	37	17,206	480.35	1	3,582,000	10
富山	1,313	1.29	30	24	2.36	10	1,463	143.85	36	1,017,000	37
石川	1,480	1.32	29	19	1.70	31	1,694	151.52	32	1,118,000	33
福井	695	0.92	42	14	1.86	24	801	106.37	43	753,000	43
岐阜	2,238	1.15	38	34	1.75	28	2,808	144.30	34	1,946,000	17
愛知	17,653	2.36	7	106	1.41	38	20,945	279.45	6	7,495,000	4
三重	2,200	1.26	32	45	2.58	4	2,813	161.48	28	1,742,000	22
滋賀	1,944	1.38	26	31	2.20	15	2,372	168.35	26	1,409,000	26
京都	2,959	1.16	37	41	1.61	33	3,416	133.96	37	2,550,000	13
大阪	18,671	2.13	9	113	1.29	42	21,693	247.02	9	8,782,000	3
兵庫	11,852	2.19	8	68	1.26	43	13,981	258.81	8	5,402,000	7
奈良	1,869	1.43	23	18	1.38	39	2,281	174.66	24	1,306,000	28
和歌山	964	1.07	40	22	2.44	7	1,144	126.69	40	903,000	40
鳥取	480	0.88	46	9	1.65	32	558	102.57	46	544,000	47
島根	543	0.83	47	17	2.58	3	604	91.79	47	658,000	46
岡山	3,560	1.91	12	33	1.77	25	4,015	215.63	13	1,862,000	20
広島	3,348	1.21	35	57	2.07	19	3,971	143.88	35	2,760,000	12
山口	1,673	1.27	31	23	1.75	27	2,006	152.78	30	1,313,000	27
徳島	1,412	2.01	10	19	2.70	1	1,689	239.91	10	704,000	44
香川	2,215	2.37	6	22	2.36	11	2,706	289.72	5	934,000	38
<b>愛媛</b>	<b>1,522</b>	<b>1.17</b>	<b>36</b>	<b>29</b>	<b>2.22</b>	<b>12</b>	<b>1,671</b>	<b>127.95</b>	<b>39</b>	<b>1,306,000</b>	<b>28</b>
高知	720	1.07	41	15	2.22	13	783	115.83	41	676,000	45
福岡	14,809	2.89	4	75	1.47	34	18,673	364.99	4	5,116,000	9
佐賀	2,335	2.92	3	5	0.62	47	3,019	376.90	3	801,000	42
長崎	1,905	1.48	21	25	1.95	23	2,395	186.67	19	1,283,000	30
熊本	2,354	1.37	27	25	1.46	35	2,953	171.89	25	1,718,000	23
大分	1,584	1.43	24	22	1.99	21	1,967	177.69	22	1,107,000	34
宮崎	2,519	2.39	5	22	2.09	18	2,814	267.49	7	1,052,000	35
鹿児島	2,176	1.39	25	32	2.05	20	2,470	158.03	29	1,563,000	24
沖縄	2,005	1.37	28	29	1.98	22	2,436	165.94	27	1,468,000	25
合計	221,947	1.78		1,874	1.50		264,148	211.41		124,947,000	

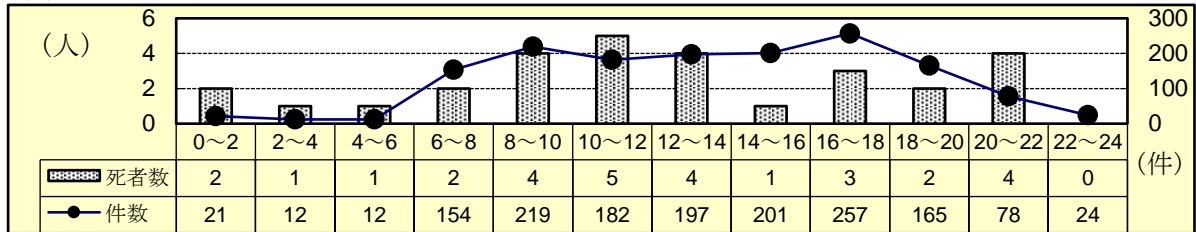
注 都道府県別人口は、令和4年10月1日現在（総務省統計局）

## 2 交通事故の特徴（全事故）

### (1) 発生状況

	令和5年	令和4年	増減数	増減率(%)	5年平均対比
発生件数	1,522	1,531	-9	-0.6	-399.2
死者数	29	32	-3	-9.4	-2.4
傷者数	1,671	1,690	-19	-1.1	-500.0

### (2) 時間別発生状況



### (3) 道路形状別発生状況

	令和5年			令和4年			増減数			増減率(%)		
	件数	死者数	傷者数	件数	死者数	傷者数	件数	死者数	傷者数	件数	死者数	傷者数
全事故	1,522	29	1,671	1,531	32	1,690	-9	-3	-19	-0.6	-9.4	-1.1
信号	238	1	253	225	3	246	13	-2	7	5.8	-66.7	2.8
その他	506	7	545	530	14	572	-24	-7	-27	-4.5	-50.0	-4.7
計	744	8	798	755	17	818	-11	-9	-20	-1.5	-52.9	-2.4
構成率(%)	48.9	27.6	47.8	49.3	53.1	48.4						
交差点付近	244	4	272	242	2	284	2	2	-12	0.8	100.0	-4.2
力一杯	59	12	58	54	3	57	5	9	1	9.3	300.0	1.8
直線等	475	5	543	480	10	531	-5	-5	12	-1.0	-50.0	2.3

### (4) 事故類型別発生状況

	令和5年			令和4年			増減数			増減率(%)			
	件数	死者数	傷者数	件数	死者数	傷者数	件数	死者数	傷者数	件数	死者数	傷者数	
全事故	1,522	29	1,671	1,531	32	1,690	-9	-3	-19	-0.6	-9.4	-1.1	
人対車	対・背面中	41	4	38	24	24	17	4	14	70.8		58.3	
	横断中	96	7	89	105	12	94	-9	-5	-5	-8.6	-41.7	-5.3
	その他	44		45	38	1	38	6	-1	7	15.8	-100.0	18.4
計	181	11	172	167	13	156	14	-2	16	8.4	-15.4	10.3	
自転車対車	出会い頭	200		202	197	202	3			1.5			
	右左折	72		73	79	80	-7		-7	-8.9		-8.8	
	その他	43	1	43	36	1	37	7	6	19.4		16.2	
計	315	1	318	312	1	319	3	-1	1.0		-0.3		
車両相互	正面衝突	43	4	65	50	2	60	-7	2	5	-14.0	100.0	8.3
	追突	351	1	412	367	1	447	-16		-35	-4.4		-7.8
	出会い頭	319	2	359	318	3	367	1	-1	-8	0.3	-33.3	-2.2
	右折時	92		106	113	2	128	-21	-2	-22	-18.6	-100.0	-17.2
	左折時	58		63	48		49	10		14	20.8		28.6
その他	136	1	158	116	1	131	20		27	17.2		20.6	
計	999	8	1,163	1,012	9	1,182	-13	-1	-19	-1.3	-11.1	-1.6	
車両単独	27	9	18	40	9	33	-13		-15	-32.5		-45.5	

### (5) 当事者別発生状況

	令和5年			令和4年			増減数			増減率(%)		
	当事者数	死者数	傷者数	当事者数	死者数	傷者数	当事者数	死者数	傷者数	当事者数	死者数	傷者数
全事故	3,017	29	1,671	3,022	32	1,690	-5	-3	-19	-0.2	-9.4	-1.1
子供	幼児	2		11	5	11	-3			-60.0		
	小学生	35		39	27	44	8		-5	29.6		-11.4
	中学生	35		39	33	38	2		1	6.1		2.6
計	72		89	65		93	7		-4	10.8		-4.3
高校生	71		63	63	1	64	8	-1	-1	12.7	-100.0	-1.6
若年者	420		292	406	4	272	14	-4	20	3.4	-100.0	7.4
うちドライバー	320		175	304	4	147	16	-4	28	5.3	-100.0	19.0
高齢者	744	20	335	717	24	333	27	-4	2	3.8	-16.7	0.6
うちドライバー	586	6	158	557	7	161	29	-1	-3	5.2	-14.3	-1.9
その他	1,710	9	892	1,771	3	928	-61	6	-36	-3.4	200.0	-3.9

注 当事者数は、第1当事者と第2当事者の合計

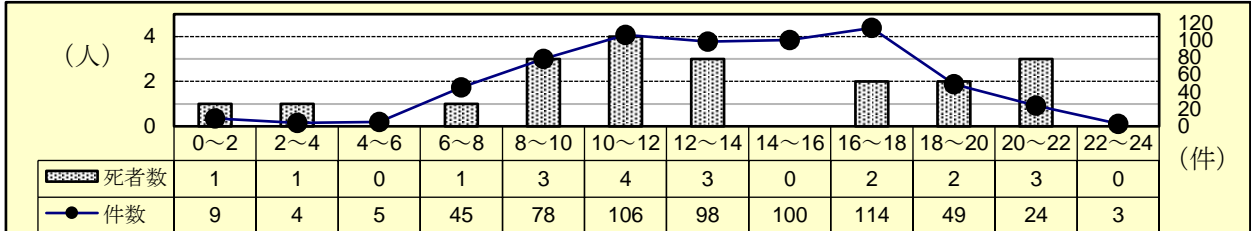


### 3 高齢者事故

#### (1) 全事故に占める高齢者事故

区分	令和5年			令和4年			増減数			増減率(%)		
	件数	死者数	傷者数	件数	死者数	傷者数	件数	死者数	傷者数	件数	死者数	傷者数
全事故	1,522	29	1,671	1,531	32	1,690	-9	-3	-19	-0.6	-9.4	-1.1
高齢者	635	20	335	623	24	333	12	-4	2	1.9	-16.7	0.6
構成率(%)	41.7	69.0	20.0	40.7	75.0	19.7						

#### (2) 時間別発生状況



#### (3) 道路形状別発生状況

区分	令和5年			令和4年			増減数			増減率(%)		
	件数	死者数	傷者数	件数	死者数	傷者数	件数	死者数	傷者数	件数	死者数	傷者数
高齢者全事故	635	20	335	623	24	333	12	-4	2	1.9	-16.7	0.6
交差点												
信号	99	1	47	91	1	48	8		-1	8.8		-2.1
その他	222	6	116	216	13	121	6	-7	-5	2.8	-53.8	-4.1
計	321	7	163	307	14	169	14	-7	-6	4.6	-50.0	-3.6
構成率(%)	50.6	35.0	48.7	49.3	58.3	50.8						
交差点付近	87	2	47	98	2	55	-11		-8	-11.2		-14.5
力一杯	26	8	9	23	1	15	3	7	-6	13.0	700.0	-40.0
直線等	201	3	116	195	7	94	6	-4	22	3.1	-57.1	23.4

#### (4) 事故類型別発生状況

区分	令和5年			令和4年			増減数			増減率(%)		
	件数	死者数	傷者数	件数	死者数	傷者数	件数	死者数	傷者数	件数	死者数	傷者数
高齢者全事故	635	20	335	623	24	333	12	-4	2	1.9	-16.7	0.6
人対車												
対・背面中横断中	25	3	13	14		10	11	3	3	78.6		30.0
その他	70	7	49	70	12	46		-5	3		-41.7	6.5
計	123	10	84	108	13	73	15	-3	11	13.9	-23.1	15.1
自転車対車												
出会い頭	86		34	88		49	-2		-15	-2.3		-30.6
右左折時	32		15	31		15	1			3.2		
その他	22	1	11	16	1	7	6		4	37.5		57.1
計	140	1	60	135	1	71	5		-11	3.7		-15.5
車両相互												
正面衝突	23	2	17	28	2	18	-5		-1	-17.9		-5.6
追突	97		52	116	1	53	-19	-1	-1	-16.4	-100.0	-1.9
出会い頭	139	1	70	121	2	70	18	-1		14.9	-50.0	
右折時	29		13	36		14	-7		-1	-19.4		-7.1
左折時	14		6	17		7	-3		-1	-17.6		-14.3
その他	61		27	46		12	15		15	32.6		125.0
計	363	3	185	364	5	174	-1	-2	11	-0.3	-40.0	6.3
車両単独	9	6	6	16	5	15	-7	1	-9	-43.8	20.0	-60.0
列												

#### (5) 当事者種別発生状況

区分	令和5年			令和4年			増減数			増減率(%)		
	当事者数	死者数	傷者数	当事者数	死者数	傷者数	当事者数	死者数	傷者数	当事者数	死者数	傷者数
高齢者全事故	744	20	335	717	24	333	27	-4	2	3.8	-16.7	0.6
自動車	510	4	123	484	8	116	26	-4	7	5.4	-50.0	6.0
二輪車	76	3	67	73	1	69	3	2	-2	4.1	200.0	-2.9
自転車	63	3	60	75	2	72	-12	1	-12	-16.0	50.0	-16.7
歩行者	94	10	84	85	13	73	9	-3	11	10.6	-23.1	15.1
その他	1		1			3	1		-2			-66.7

注 当事者数は、第1当事者と第2当事者の合計

#### (6) 原因別(1当)発生件数ワースト順位

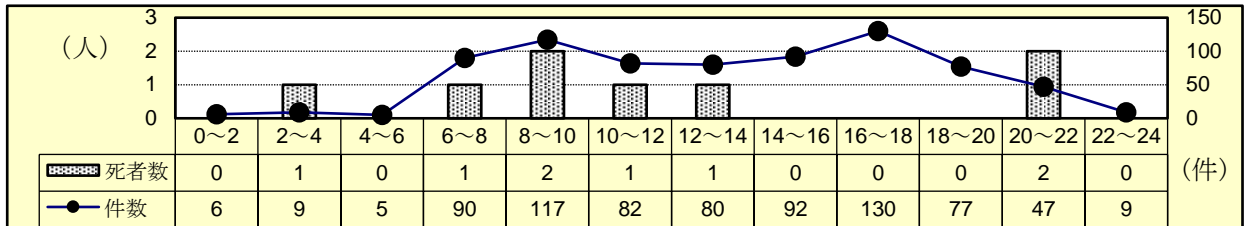
- 1位：安全不確認 2位：前方不注意 3位：交差点安全進行  
4位：一時不停止 5位：動静不注視

## 4 交差点事故

### (1) 全事故に占める交差点事故

	令和5年			令和4年			増減数			増減率(%)			
	件数	死者数	傷者数	件数	死者数	傷者数	件数	死者数	傷者数	件数	死者数	傷者数	
全事故	1,522	29	1,671	1,531	32	1,690	-9	-3	-19	-0.6	-9.4	-1.1	
交差点	信号	238	1	253	225	3	246	13	-2	7	5.8	-66.7	2.8
	その他	506	7	545	530	14	572	-24	-7	-27	-4.5	-50.0	-4.7
	計	744	8	798	755	17	818	-11	-9	-20	-1.5	-52.9	-2.4
構成率(%)	48.9	27.6	47.8	49.3	53.1	48.4							

### (2) 時間別発生状況



### (3) 事故類型別発生状況

	令和5年			令和4年			増減数			増減率(%)			
	件数	死者数	傷者数	件数	死者数	傷者数	件数	死者数	傷者数	件数	死者数	傷者数	
交差点事故	744	8	798	755	17	818	-11	-9	-20	-1.5	-52.9	-2.4	
人対車	対・背面中横断中	3	3	2	2	2	1		1	50.0		50.0	
	その他	75	4	71	85	12	74	-10	-8	-3	-11.8	-66.7	-4.1
	計	78	4	78	92	12	81	-10	-8	-3	-10.9	-66.7	-3.7
	その他	4		4	5		5	-1		-1	-20.0		-20.0
自転車対車	出会い頭	170		171	157		161	13		10	8.3		6.2
	右左折時	59		60	59		60						
	その他	7		8	6		6	1		2	16.7		33.3
	計	236		239	222		227	14		12	6.3		5.3
車両相互	正面衝突	1		2	6		7	-5		-5	-83.3		-71.4
	追突	33		33	35		38	-2		-5	-5.7		-13.2
	出会い頭	271	2	305	272	3	318	-1	-1	-13	-0.4	-33.3	-4.1
	右折時	73		85	86	2	100	-13	-2	-15	-15.1	-100.0	-15.0
	左折時	27		30	26		27	1		3	3.8		11.1
	その他	18		25	11		14	7		11	63.6		78.6
	計	423	2	480	436	5	504	-13	-3	-24	-3.0	-60.0	-4.8
車両単独	3	2	1	5		6	-2	2	-5	-40.0		-83.3	

### (4) 当事者別発生状況

	令和5年			令和4年			増減数			増減率(%)			
	当事者数	死者数	傷者数	当事者数	死者数	傷者数	当事者数	死者数	傷者数	当事者数	死者数	傷者数	
交差点事故	1,485	8	798	1,505	17	818	-20	-9	-20	-1.3	-52.9	-2.4	
子供	幼児		4	3		7	-3		-3	-100.0		-42.9	
	小学生	27		27	20		24	7		3	35.0		12.5
	中学生	27		27	26		30	1		-3	3.8		-10.0
	小計	54		58	49		61	5		-3	10.2		-4.9
高校生	47		46	39	1	37	8	-1	9	20.5	-100.0	24.3	
若年者	うちドライバ-	228		177	213	3	151	15	-3	26	7.0	-100.0	17.2
	うちドライバ-	156		100	142	3	78	14	-3	22	9.9	-100.0	28.2
高齢者	うちドライバ-	377	7	163	358	14	169	19	-7	-6	5.3	-50.0	-3.6
	うちドライバ-	288	1	72	261		76	27	1	-4	10.3		-5.3
その他	779	1	354	846	-1	400	-67	2	-46	-7.9	-200.0	-11.5	

注 当事者数は、第1当事者と第2当事者の合計

### (5) 原因別(1当)発生件数ワースト順位

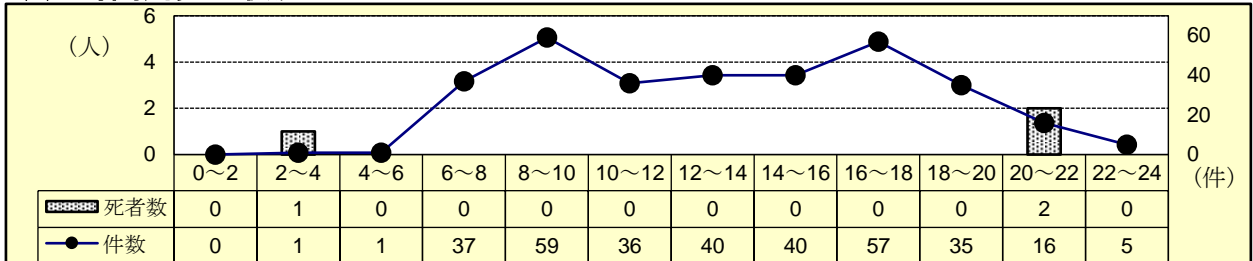
- 1位：交差点安全進行 2位：一時不停止 3位：安全不確認  
4位：徐行 5位：信号無視

## 5 自転車乗用中の事故

### (1) 全事故に占める自転車乗用中の事故

	令和5年			令和4年			増減数			増減率(%)		
	件数	死者数	傷者数	件数	死者数	傷者数	件数	死者数	傷者数	件数	死者数	傷者数
全事故	1,522	29	1,671	1,531	32	1,690	-9	-3	-19	-0.6	-9.4	-1.1
自転車乗用中	327	3	318	325	3	320	2		-2	0.6		-0.6
構成率(%)	21.5	10.3	19.0	21.2	9.4	18.9						

### (2) 時間別発生状況



### (3) 道路形状別発生状況

	令和5年			令和4年			増減数			増減率(%)			
	件数	死者数	傷者数	件数	死者数	傷者数	件数	死者数	傷者数	件数	死者数	傷者数	
自転車乗用中	327	3	318	325	3	320	2		-2	0.6		-0.6	
交差点	信号	55		57	59		61	-4		-4	-6.8		-6.6
	その他	184	2	181	164		165	20	2	16	12.2		9.7
	計	239	2	238	223		226	16	2	12	7.2		5.3
構成率(%)	73.1		74.8	68.6		70.6							
交差点付近	20		16	27	1	24	-7	-1	-8	-25.9	-100.0	-33.3	
力一杯	4		4	6		5	-2		-1	-33.3		-20.0	
直線等	64	1	60	69	2	65	-5	-1	-5	-7.2	-50.0	-7.7	

### (4) 事故類型別発生状況

	令和5年			令和4年			増減数			増減率(%)		
	件数	死者数	傷者数	件数	死者数	傷者数	件数	死者数	傷者数	件数	死者数	傷者数
自転車乗用中	327	3	318	325	3	320	2		-2	0.6		-0.6
人対車両	9			7			2			28.6		
自転車対車両	200		201	197		199	3		2	1.5		1.0
出会い頭	72		73	79		79	-7		-6	-8.9		-7.6
右左折	43	1	43	36	1	36	7		7	19.4		19.4
その他	315	1	317	312	1	314	3		3	1.0		1.0
計												
車両相互						2			-2			-100.0
車両単独	3	2	1	6	2	4	-3		-3	-50.0		-75.0
列車												

注 車両相互の事故は、自転車以外の車両同士の事故

### (5) 当事者別発生状況

区分	令和5年			令和4年			増減数			増減率(%)		
	当事者数	死者数	傷者数	当事者数	死者数	傷者数	当事者数	死者数	傷者数	当事者数	死者数	傷者数
自転車乗用中	333	3	318	330	3	320	3		-2	0.9		-0.6
子供	幼児					1			-1			-100.0
	小学生	19		19	20		22	-1		-3	-5.0	-13.6
	中学生	29		30	23		23	6		7	26.1	30.4
	計	48		49	43		46	5		3	11.6	6.5
高校生	60		53	55		54	5		-1	9.1		-1.9
高齢者	63	3	60	75	2	72	-12	1	-12	-16.0	50.0	-16.7
その他	162		156	157	1	148	5	-1	8	3.2	-100.0	5.4

注 当事者数は、第1当事者と第2当事者の合計

### (6) 原因別(1当)発生件数ワースト順位

- 1位：交差点安全進行 2位：一時不停止 3位：安全不確認  
4位：前方不注意 5位：右側通行

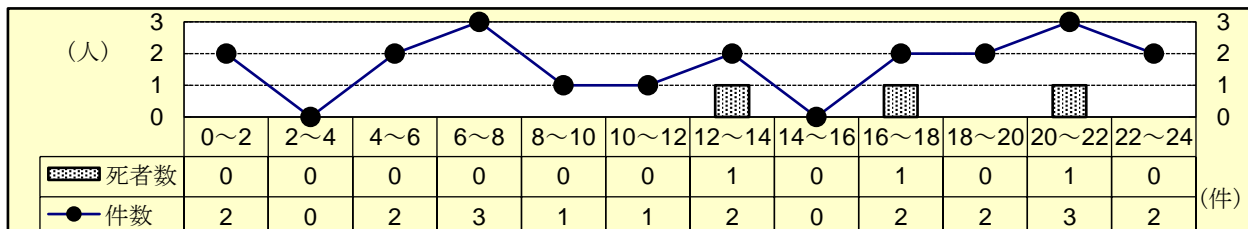
## 6 飲酒事故（1当関与）

### (1) 全事故に占める飲酒事故

	令和5年			令和4年			増減数			増減率(%)		
	件数	死者数	傷者数	件数	死者数	傷者数	件数	死者数	傷者数	件数	死者数	傷者数
全事故	1,522	29	1,671	1,531	32	1,690	-9	-3	-19	-0.6	-9.4	-1.1
飲酒事故	20	3	22	16	3	16	4		6	25.0		37.5
構成率(%)	1.3	10.3	1.3	1.0	9.4	0.9						

注 飲酒事故は1当が自転車（駆動補助機付を含む。）以上、かつ、飲酒ありの事故による全死傷者数（以下同じ。）

### (2) 時間別発生状況



### (3) 道路形状別発生状況

区分	令和5年			令和4年			増減数			増減率(%)		
	件数	死者数	傷者数	件数	死者数	傷者数	件数	死者数	傷者数	件数	死者数	傷者数
飲酒全事故	20	3	22	16	3	16	4		6	25.0		37.5
交差点	信号	3		3		5			-2			-40.0
	その他	3		3		1	2		2	200.0		200.0
	計	6		6		4	2		6	50.0		
構成率(%)	30.0		27.3	25.0		37.5						
交差点付近	5		6	5		6						
力一杯	2	1	1				2	1	1			
直線等	7	2	9	7	3	4		-1	5		-33.3	125.0

### (4) 事故類型別発生状況

区分	令和5年			令和4年			増減数			増減率(%)			
	件数	死者数	傷者数	件数	死者数	傷者数	件数	死者数	傷者数	件数	死者数	傷者数	
飲酒全事故	20	3	22	16	3	16	4		6	25.0		37.5	
人対車両				1		1	-1		-1	-100.0		-100.0	
自転車対車両													
車両相互	正面衝突	2	1	4			2	1	4				
	追突	6		8	5		1		2	20.0		33.3	
	出会い頭	5		5	1		4		4	400.0		400.0	
	右左折				1		1	-1		-1	-100.0		-100.0
	その他	3		3	4		6	-1		-3	-25.0		-50.0
計	16	1	20	11		14	5	1	6	45.5		42.9	
車両単独	4	2	2	4	3	1		-1	1		-33.3	100.0	
列車													

### (5) 当事者別発生状況

区分	令和5年			令和4年			増減数			増減率(%)		
	当事者数	死者数	傷者数	当事者数	死者数	傷者数	当事者数	死者数	傷者数	当事者数	死者数	傷者数
飲酒全事故	20	3	22	16	3	16	4		6	25.0		37.5
若年者	2		2				2		2			
高齢者	4	1	3	2	1	3	2			100.0		
その他	14	2	17	14	2	13			4			30.8

### (6) 当事車種別発生状況

区分	令和5年			令和4年			増減数			増減率(%)		
	当事者数	死者数	傷者数	当事者数	死者数	傷者数	当事者数	死者数	傷者数	当事者数	死者数	傷者数
飲酒全事故	20	3	22	16	3	16	4		6	25.0		37.5
自動車	16	1	20	14	1	16	2		4	14.3		25.0
二輪車	4	2	2				4	2	2			
自転車				2	2		-2	-2		-100.0	-100.0	

## 7 昼夜別の交通事故発生状況及び特徴

### (1) 発生状況

		発生件数			死者数			傷者数		
		令和5年	令和4年	増減数	令和5年	令和4年	増減数	令和5年	令和4年	増減数
昼間	明	39	45	-6	1	1		41	48	-7
	昼	1,088	1,069	19	17	12	5	1,209	1,192	17
	暮	99	98	1		2	-2	105	106	-1
	計	1,226	1,212	14	18	15	3	1,355	1,346	9
夜間	暮	105	105		3	3		111	119	-8
	夜	171	192	-21	6	11	-5	186	204	-18
	明	20	22	-2	2	3	-1	19	21	-2
	計	296	319	-23	11	17	-6	316	344	-28
合計	1,522	1,531	-9	29	32	-3	1,671	1,690	-19	

### (2) 道路形状別発生状況

		昼間				夜間			
		件数		死者数		件数		死者数	
		令和5年	令和4年	令和5年	令和4年	令和5年	令和4年	令和5年	令和4年
全	事 故	1,226	1,212	18	15	296	319	11	17
交 差 点	信 号	164	153	1	1	74	72		2
	そ の 他	427	443	3	8	79	87	4	6
	計	591	596	4	9	153	159	4	8
交 差 点 付 近		193	203	1	1	51	39	3	1
力 一 ブ		55	45	10	1	4	9	2	2
直 線 等		387	368	3	4	88	112	2	6

### (3) 事故類型別発生状況

		昼間				夜間			
		件数		死者数		件数		死者数	
		令和5年	令和4年	令和5年	令和4年	令和5年	令和4年	令和5年	令和4年
全	事 故	1,226	1,212	18	15	296	319	11	17
人 対 車	対 ・ 背 面 中	24	17	3		17	7	1	
	横 断 中	62	61	5	6	34	44	2	6
	そ の 他	38	26		1	6	12		
	計	124	104	8	7	57	63	3	6
自 転 車 対 車 両		268	271		1	47	41	1	
車 両 相 互	正 面 衝 突	41	40	4	1	2	10		1
	追 突	290	294			61	73	1	1
	出 会 い 頭	259	262	1	3	60	56	1	
	右 折 時	60	80			32	33		2
	左 折 時	49	41			9	7		
	そ の 他	116	90	1		20	26		1
計	815	807	6	4	184	205	2	5	
車 両 単 独		19	30	4	3	8	10	5	6
列 車									

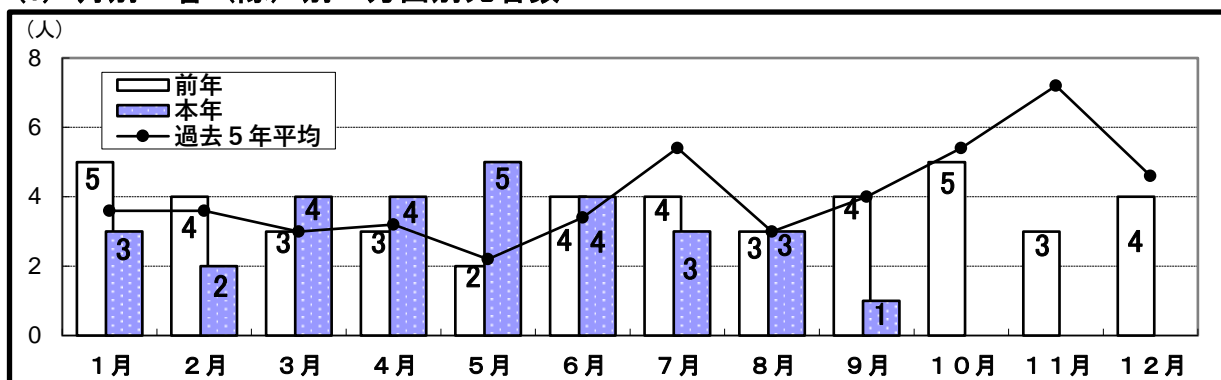
### (4) 当事者別発生状況

		昼間				夜間			
		当事者数		死者数		当事者数		死者数	
		令和5年	令和4年	令和5年	令和4年	令和5年	令和4年	令和5年	令和4年
全	事 故	2,433	2,394	18	15	584	628	11	17
子 供	幼 児	2	5						
	小 学 生	32	25			3	2		
	中 学 生	30	31			5	2		
	小 計	64	61			8	4		
高 校 生	57	51			14	12		1	
若 年 者	298	295		1	122	111		3	
うちトライハ-	221	209		1	99	95		3	
高 齢 者	641	594	13	13	103	123	7	11	
うちトライハ-	512	471	5	2	74	86	1	5	
そ の 他	1,373	1,393	5	1	337	378	4	2	

注 当事者数は、第1当事者と第2当事者の合計

## 8 交通死亡事故の概況

### (1) 月別・署（隊）別・方面別死者数



署（隊）別	1月	2月	3月	4月	5月	6月	7月	8月	9月	10月	11月	12月	計
四 国 中 央	本年 1		1										2
(同期比 +1)	前年				1								1
新 居 浜	本年 1			2			1						4
(同期比 +3)	前年				1								1
西 条	本年			1			2						3
(同期比 +1)	前年						1	1					2
西 条 西	本年												
(同期比 -1)	前年								1				1
今 治	本年		1	1									2
(同期比 -2)	前年					2	2						4
伯 方	本年												
(同期比 ±0)	前年												
松 山 東	本年 1					1							2
(同期比 -1)	前年	1				1	1						3
松 山 西	本年					1							1
(同期比 -7)	前年	2	2	1	1	1			1				8
松 山 南	本年	1			3			1					5
(同期比 +5)	前年												
久 万 高 原	本年												
(同期比 -2)	前年			1				1					2
伊 予	本年								1				1
(同期比 ±0)	前年		1										1
大 洲	本年			1	1	1		1					4
(同期比 +2)	前年			1				1					2
八 幡 浜	本年		1										1
(同期比 +1)	前年												
西 予	本年												
(同期比 -3)	前年	2		1									3
宇 和 島	本年	1				1							2
(同期比 +1)	前年		1										1
愛 南	本年												1
(同期比 +1)	前年												
高 速	本年		1										1
(同期比 -2)	前年		1						2				3
計	本年 3	2	4	4	5	4	3	3	1				29
(同期比 -3)	前年	5	4	3	3	2	4	4	3	4			32
東 予 方 面	本年 2		2	3	1		3						11
(同期比 +2)	前年				2	2	3	1	1				9
中 予 方 面	本年 1	1			3	2		1	1				9
(同期比 -5)	前年	3	2	2	2	2	1	1	1				14
南 予 方 面	本年		1	1	1	1	2		2				8
(同期比 +2)	前年	2	1	1	1			1					6

注 方面別は、高速を除く。

(2) 交通死亡事故一覽表

件数	死者数	発生場所・日時天候 署名・死者数	路線・道路形 事故類型・地	当事者種別	性別 年齢	被害 程度
1	1	新居浜市立川町 端出場大橋東詰 北方約50m先路上 1月16日(月) 13時45分頃 <昼昼> 曇 新居浜署①	県道 単路カーブ・下り 車両単独 非市街地	軽四乗用(白)	女性 37歳	なし
				同乗者	女性 69歳	死亡
				同乗者	女性 39歳	なし
				同乗者	男性 4歳	なし
2	2	四国中央市土居町中村892番地先路上 1月18日(水) 16時15分頃 <昼昼> 雨 四国中央署①	県道 単路カーブ・平坦 車両単独 非市街地	原付一種	男性 78歳	死亡
3	3	松山市余戸東5丁目1番1号先路上 1月26日(木) 6時18分頃 <夜明> 曇 松山東署①	県道 その他交差点・直線平坦 車両相互 人口集中地区	原付一種	男性 63歳	死亡
				軽四乗用(白)	男性 27歳	なし
4	4	宇和島市津島町北灘1005番地 西方約50m先路上 2月25日(土) 1時22分頃 <夜夜> 晴 宇和島署① ※2月26日計上	県道 単路カーブ・下り 車両単独 非市街地	普通乗用(白)	女性 47歳	死亡
5	5	松山市森松町126番地先路上 2月27日(月) 6時54分頃 <昼明> 晴 松山南署①	県道 直線単路・平坦 人対車両 人口集中地区	軽四貨物(白)	男性 20歳	なし
				歩行者	男性 68歳	死亡
6	6	八幡浜市保内町喜木津1番耕地770番地1先路上 3月16日(木) 18時50分頃 <夜暮> 曇 八幡浜署① ※3月17日計上	市道 単路カーブ・下り 車両単独 非市街地	軽四貨物(白)	男性 76歳	死亡
7	7	今治市吉海町仁江西瀬戸自動車道下り線42.6km先路上 3月20日(月) 20時25分頃 <夜夜> 曇 高速隊①	西瀬戸自動車道下り 直線単路・平坦 車両単独 非市街地	二輪(白) (250cc)	男性 59歳	死亡
8	8	今治市土橋町1丁目4番48号先路上 3月20日(月) 21時00分頃 <夜夜> 曇 今治署① ※3月23日計上	市道 その他交差点・直線平坦 車両単独 市街地	自転車	男性 73歳	死亡
9	9	四国中央市妻鳥町1972番地1先路上 3月25日(土) 5時29分頃 <夜明> 雨 四国中央署②	国道192号 信号交差点付近・直線平坦 車両相互 市街地	原付二種	男性 48歳	死亡
				大型貨物(事)	男性 58歳	なし
10	10	新居浜市郷4丁目9番1号先路上 4月01日(土) 18時45分頃 <夜暮> 晴 新居浜署②	県道 その他交差点付近・平坦 人対車両 人口集中地区	軽四貨物(白)	男性 71歳	なし
				歩行者	女性 91歳	死亡
11	11	今治市片山2丁目2番5号先路上 4月07日(金) 9時58分頃 <昼昼> 雨 今治署②	国道317号 その他交差点・直線平坦 人対車両 人口集中地区	軽四乗用(白)	女性 71歳	なし
				歩行者	女性 81歳	死亡
12	12	新居浜市船木4727番地1先路上 4月22日(土) 13時03分頃 <昼昼> 晴 新居浜署③	市道 その他交差点・直線平坦 車両相互 人口集中地区	原付一種	男性 78歳	死亡
				大型貨物(事)	男性 63歳	なし
13	13	大洲市長浜町須沢犀の鼻先路上 4月25日(火) 9時48分頃 <昼昼> 雨 大洲署①	国道378号 単路カーブ・平坦 車両相互 非市街地	二輪(白) (250cc)	男性 63歳	死亡
				大型貨物(白)	男性 47歳	なし



件数	死者数	発生場所・日時天候 署名・死者数	路線・道路形 事故類型・地	当事者種別	性別 年齢	被害 程度
14	14 ・ 15	松山市恵原町甲1番地6先路上 5月08日(月) 10時24分頃 <昼昼> 曇 松山南署②・③	市道 単路カーブ・上り 人対車両 非市街地	普通貨物(自)	男性 30歳	なし
				歩行者	女性 70歳	死亡
				歩行者	女性 60歳	死亡
15	16	松山市水産町1270番地3先路上 5月17日(水) 20時18分頃 <夜夜> 晴 松山南署④ ※5月18日計上	国道11号 その他交差点・直線平坦 人対車両 非市街地	普通乗用(自)	女性 61歳	なし
				歩行者	女性 82歳	死亡
16	17	西条市下島山甲1417番地1先路上 5月20日(土) 1時37分頃 <夜夜> 曇 西条署①	国道11号 信号交差点付近・直線平坦 人対車両 市街地	中型貨物(事)	男性 24歳	なし
				準歩行者	男性 85歳	死亡
17	18	大洲市黒木262番地1南方約300m先路上 5月27日(土) 16時17分頃 <昼昼> 曇 大洲署②	市道 単路カーブ・平坦 車両単独 非市街地	二輪(自) (250cc)	男性 38歳	死亡
18	19	大洲市稲積101番地3先路上 6月11日(日) 9時02分頃 <昼昼> 雨 大洲署③	国道56号 単路カーブ・上り 車両相互 非市街地	軽四乗用(自)	女性 27歳	重傷
				軽四貨物(自)	男性 67歳	死亡
19	20	北宇和郡鬼北町大字西野々756番地先路上 6月15日(木) 10時13分頃 <昼昼> 雨 宇和島署②	県道 直線単路・平坦 人対車両 非市街地	軽四乗用(自)	男性 69歳	なし
				歩行者	男性 88歳	死亡
20	21	松山市高浜町1丁目1425番地1先路上 6月17日(土) 17時19分頃 <昼昼> 曇 松山西署①	県道 単路カーブ・下り 車両単独 市街地	原付一種	男性 70歳	死亡
21	22	松山市米野町水ヶ峠トンネル南口から 北方約250メートル先路上 6月27日(火) 12時49分頃 <昼昼> 晴 松山東署②	国道317号 単路トンネルカーブ・平坦 車両相互 非市街地	軽四乗用(自)	男性 54歳	死亡
				普通乗用(自)	74歳 男性	重傷
					同乗者	71歳 女性
22	23	新居浜市篠場町1番32号先路上 7月02日(日) 3時23分頃 <夜夜> 晴 新居浜署④ ※7月4日計上	市道 その他交差点・直線平坦 車両単独 市街地	自転車	男性 75歳	死亡
				歩行者	男性 71歳	死亡
23	24	西条市新田277番地1先路上 7月15日(土) 9時23分頃 <昼昼> 曇 西条署②	県道 信号交差点・直線平坦 人対車両 人口集中地区	軽四貨物(自)	男性 77歳	なし
				歩行者	男性 71歳	死亡
24	25	西条市玉津200番地1先路上 7月31日(月) 20時09分頃 <夜暮> 晴 西条署③	県道 直線単路・平坦 自転車対車両 非市街地	普通貨物(自)	男性 47歳	なし
				自転車	男性 70歳	死亡
25	26	南宇和郡愛南町御荘平山901番地先路上 8月02日(水) 15時47分頃 <昼昼> 晴 愛南署① ※8月3日計上	国道56号 その他交差点付近・カーブ下り 車両相互 非市街地	普通乗用(自)	男性 74歳	なし
				大型貨物(自)	男性 58歳	なし
				軽四乗用(自)	女性 46歳	死亡



件数	死者数	発生場所・日時天候 署名・死者数	路線・道路形 事故類型・地	当事者種別	性別 年齢	被害 程度
26	27	大洲市河辺町北平2727番地北西約150メートル先路上 8月05日(土) 11時20分頃 <昼昼> 晴 大洲署④	市道 単路カーブ・上り 人対車両 非市街地	中型貨物(白)	男性 82歳	なし
				<b>歩行者</b>	<b>女性 88歳</b>	<b>死亡</b>
27	28	松山市森松町280番地2先路上 8月19日(土) 8時35分頃 <昼昼> 晴 松山南署⑤	県道 その他交差点・直線平坦 人対車両 人口集中地区	軽四乗用(白)	男性 90歳	なし
				<b>準歩行者</b>	<b>女性 71歳</b>	<b>死亡</b>
28	29	伊予市双海町上灘国道56号 273.1キロポスト 先路上 9月04日(月) 12時21分頃 <昼昼> 晴 伊予署①	国道56号 単路カーブ・上り 車両相互 非市街地	<b>普通貨物(白)</b>	<b>男性 70歳</b>	<b>死亡</b>
				準中型貨物(白)	男性 32歳	軽傷

(3) 各署当事者別等死者数一覧

署別	全死者数	当事者別							道路別					道路形状			昼夜		状態別								
		未就園児	就園児	小学生	中学生	高校生	若年者	高齢者	その他	国道	県道	市町道	高速道	その他	交差点	交差点付近	カーブ	直線等	踏切	昼間	夜間	歩行中	四輪車運転中	四輪車同乗中	二輪車運転中	二輪車同乗中	自転車乗用中
四国中央	本年	2					1	1	1	1					1	1				1	1					2	
	前年	1						1	1							1				1			1				
	増減	1					1			1					1					1			-1		2		
新居浜	本年	4					4			2	2			2	1	1			2	2	1	1	1	1		1	
	前年	1					1		1					1					1		1						
	増減	3					3			1	2			1	1	1			1	2	2			1	1	1	
西条	本年	3					3		1	2				1	1		1		1	2	2					1	
	前年	2				1	1		1	1	1			2					2		1			1			
	増減	1				-1	2			1	-1			-1	1		1		1		1			-1		1	
西条西	本年	1					1				1						1				1				1		
	前年	1									1										1				1		
	増減	-1					-1				-1						-1				-1				-1		
今治	本年	2					2		1	1				2					1	1	1					1	
	前年	4					1	3	1	2	1			3	1				3	1	2			1		1	
	増減	-2					-1	-1		-2				-1	-1				-2		-1			-1			
伯方	本年																										
	前年																										
	増減																										
松山東	本年	2						2	1	1				1			1		1	1			1		1		
	前年	3					3				3			3					2	1	3						
	増減	-1					-3	2	1	1	-3			-2			1		-1		-3	1		1			
松山西	本年	1					1			1						1			1						1		
	前年	8					2	4	2	2	4	2	3	3	1	4			2	6	1	2	1	2		2	
	増減	-7					-2	-3	-2	-2	-4	-2	-3			-4			-1	-6	-1	-2	-1	-1		-2	
松山南	本年	5					4	1	1	2	2			2	2	1			4	1	5						
	前年																										
	増減	5					4	1	1	2	2			2	2	1			4	1	5						
久万高原	本年	2					2		1			1	1				1		1	1	2						
	前年	2											1	1					1	1	2						
	増減	-2					-2		-1			-1	-1				-1		-1	-1	-2						
伊予	本年	1					1		1						1				1				1				
	前年	1					1		1					1					1		1						
	増減														1								-1	1			
大洲	本年	4					2	2	2		2				4				4		1	1	1		2		
	前年	2					2		1	1				2					1	1	2						
	増減	2						2	2	-1	1			-2	4				3	-1	-1	1		2			
八幡浜	本年	1					1				1				1				1				1				
	前年										1												1				
	増減	1					1				1				1				1				1				
西予	本年	3					3			2	1	1	1	1			1		2	1		2	1				
	前年	3								2	1	1	1	1			1		2	1		2	1				
	増減	-3					-3			-2	-1	-1	-1				-1		-2	-1		-2	-1				
宇和島	本年	2					1	1		2						1	1		1	1	1	1	1				
	前年	1					1			1							1		1			1					
	増減	1						1		1						1							1				
愛南	本年	1						1	1						1				1				1				
	前年																										
	増減	1						1	1						1				1				1				
高速	本年	1						1				1				1				1					1		
	前年	3					2	1				3				1	2			3		3					
	増減	-2					-2					-3	1			-1	-1			-2		-3			1		
計	本年	29					20	9	9	11	8		1	8	4	12	5		18	11	11	6	1	8		3	
	前年	32					1	3	24	4	6	6	13	3	4	17	2	3	10	15	17	13	9	2	5		
	増減	-3					-1	-3	-4	5	3	5	-5	-3	-3	-9	2	9	-5	3	-6	-2	-3	-1	3		

## 9-1 警察署別・市町別死亡事故ゼロ記録（全死者） （令和5年9月30日現在）

### (1) 警察署・隊別

署(隊)	最終事故	ゼロ日数	発生市町名
西予	2022/03/09	570	西予市
久万高原	2022/08/11	415	久万高原町
西条西	2022/09/24	371	西条市
伯方	2022/12/16	288	今治市
八幡浜	2023/03/16	198	八幡浜市
高速隊	2023/03/20	194	今治市
四国中央	2023/03/25	189	四国中央市
今治	2023/04/07	176	今治市
宇和島	2023/06/15	107	鬼北町
松山西	2023/06/17	105	松山市
松山東	2023/06/27	95	松山市
新居浜	2023/07/02	90	新居浜市
西条	2023/07/31	61	西条市
愛南	2023/08/02	59	愛南町
大洲	2023/08/05	56	大洲市
松山南	2023/08/19	42	松山市
伊予	2023/09/04	26	伊予市

### (2) 市町別（高速道除く。）

市町名	最終事故	ゼロ日数	市町名	最終事故	ゼロ日数
松野町	2015/08/21	2,962	八幡浜市	2023/03/16	198
伊方町	2016/03/29	2,741	四国中央市	2023/03/25	189
上島町	2017/10/03	2,188	今治市	2023/04/07	176
東温市	2021/07/07	815	鬼北町	2023/06/15	107
内子町	2021/10/17	713	新居浜市	2023/07/02	90
砥部町	2021/11/21	678	西条市	2023/07/31	61
西予市	2022/03/09	570	愛南町	2023/08/02	59
松前町	2022/03/21	558	大洲市	2023/08/05	56
久万高原町	2022/08/11	415	松山市	2023/08/19	42
宇和島市	2023/02/25	217	伊予市	2023/09/04	26

### (3) 高速道・自専道

道路	最終事故	ゼロ日数	供用開始日
大洲自専道	1999/12/20	8,685	1991/03/17
宇和島自専道	2004/06/28	7,033	1993/03/25
高速道	2022/09/16	379	1989/12/31
西瀬戸自専道	2023/03/20	194	1979/05/11

## 9-2 警察署別・市町別死亡事故ゼロ記録（高齢者）

### (1) 警察署・隊別

署(隊)	最終事故	ゼロ日数	発生市町名
愛南	2020/10/13	1,082	愛南町
西予	2022/03/09	570	西予市
久万高原	2022/08/11	415	久万高原町
高速隊	2022/09/10	385	四国中央市
西条西	2022/09/24	371	西条市
松山東	2022/10/21	344	松山市
伯方	2022/12/16	288	今治市
四国中央	2023/01/18	255	四国中央市
八幡浜	2023/03/16	198	八幡浜市
今治	2023/04/07	176	今治市
宇和島	2023/06/15	107	鬼北町
松山西	2023/06/17	105	松山市
新居浜	2023/07/02	90	新居浜市
西条	2023/07/31	61	西条市
大洲	2023/08/05	56	大洲市
松山南	2023/08/19	42	松山市
伊予	2023/09/04	26	伊予市

### (2) 市町別（高速道除く。）

市町名	最終事故	ゼロ日数	市町名	最終事故	ゼロ日数
松野町	2015/08/21	2,962	宇和島市	2022/12/29	275
伊方町	2016/03/29	2,741	四国中央市	2023/01/18	255
上島町	2017/10/03	2,188	八幡浜市	2023/03/16	198
愛南町	2020/10/13	1,082	今治市	2023/04/07	176
東温市	2021/07/07	815	鬼北町	2023/06/15	107
砥部町	2021/08/15	776	新居浜市	2023/07/02	90
内子町	2021/10/17	713	西条市	2023/07/31	61
西予市	2022/03/09	570	大洲市	2023/08/05	56
松前町	2022/03/21	558	松山市	2023/08/19	42
久万高原町	2022/08/11	415	伊予市	2023/09/04	26

### (3) 高速道・自専道

道路	最終事故	ゼロ日数	供用開始日
大洲自専道	記録なし	11,885	1991/03/17
宇和島自専道	記録なし	11,146	1993/03/25
西瀬戸自専道	2021/09/13	747	1979/05/11
高速道	2022/09/10	385	1989/12/31

- 注1 死亡事故ゼロ記録（全死者）は、昭和43年1月1日から計上を始める。  
 2 死亡事故ゼロ記録（高齢者）は、65歳以上を高齢者として昭和63年1月1日から計上を始める。  
 3 西瀬戸自動車道は、自転車歩行者道及び原付道を除く。



# えひめ交通情報

No.373 令和5年10月4日発行

発行所 愛媛県警察本部  
交通企画課

〒790-8573  
松山市南堀端町2番地2  
TEL 089-934-0110 内線5033

## ☆ 交通事故発生状況（令和5年9月末）速報値

【全国の死者数】

9月中	本年	前年比
215	1,874	57

【県内の事故】

	9月中	本年	前年比
発生	175	1,522	-9
死者	1	29	-3
傷者	193	1,671	-19

【四国4県の死者数】

	9月中	本年	前年比
愛媛	1	29	-3
香川	2	22	-2
徳島	1	19	5
高知	2	15	-4
計	6	85	-4

【高齢者の事故】

	9月中	本年	前年比
発生	71	635	12
死者	1	20	-4
傷者	39	335	2

【バスの事故(県内)】

	9月中	本年	前年比
発生	0	4	2
死者	0	0	0
傷者	0	9	7

※スクールバスを含む。

【事業用貨物自動車の事故(県内)】

	9月中	本年	前年比
発生	3	39	-5
死者	0	3	1
傷者	3	34	-7

※軽貨物(事業用)を除く。

【ハイヤー・タクシーの事故(県内)】

	9月中	本年	前年比
発生	4	35	6
死者	0	0	-1
傷者	4	39	10

【安管事業所の事故(県内)】

	9月中	本年	前年比
発生	45	503	76
死者	1	8	2
傷者	49	557	82

【交差点事故】

	9月中	本年	前年比
発生	82	744	-11
死者	0	8	-9
傷者	93	798	-20

【自転車の事故】

	9月中	本年	前年比
発生	37	327	2
死者	0	3	0
傷者	36	318	-2



## 【ネットワークインフォメーション】



### 夕暮れ時の早めのライト点灯・ 前照灯のこまめな切り替え キャンペーン

★夜間点灯し  
こまめに切り替えた前照灯を  
よう！



【期間】

令和5年10月1日～12月31日

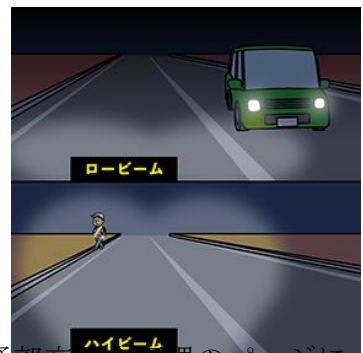
【点灯推奨時刻】

★10月【17時】

★11月・12月【16時30分】



- 車の前照灯は上向きが原則です。
- 道路環境や交通事情に合わせて前照灯をこまめに切り替え、良好な視界を確保するとともに、道路の横断者や落下物等の危険をいち早く発見し、交通事故を防止しましょう。



愛媛県警ホームページ (<https://police.pref.ehime.jp>) の交通部交通企画課のページに交通事故マップがありますので、ご活用ください。