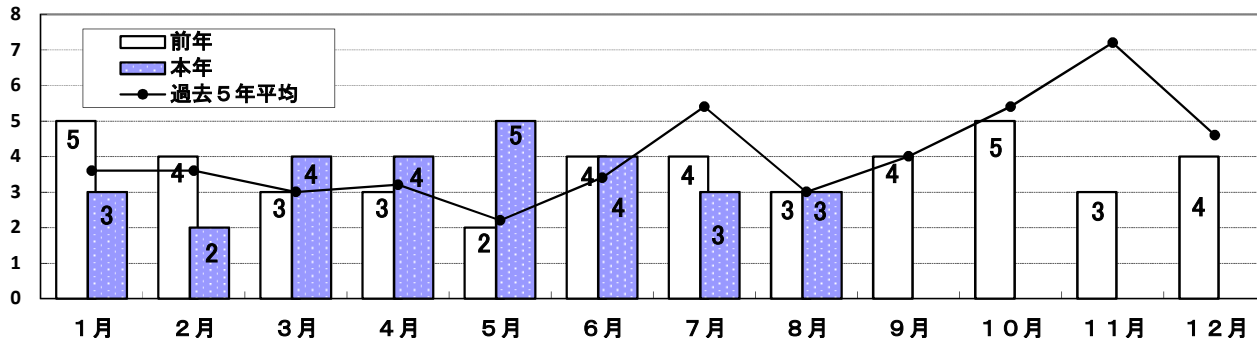


8 交通死亡事故の概況

(1) 月別・署（隊）別・方面別死者数

(人)



署（隊）別	1月	2月	3月	4月	5月	6月	7月	8月	9月	10月	11月	12月	計
四 国 中 央													
本年	1		1										2
(同期比 +1)													
前年					1								1
新 居 浜													
本年	1			2			1						4
(同期比 +3)													
前年					1								1
西 条													
本年					1		2						3
(同期比 +1)													
前年							1	1					2
西 条 西													
本年													
(同期比 ±0)													
前年													
今 治													
本年			1	1									2
(同期比 -2)													
前年						2	2						4
伯 方													
本年													
(同期比 ±0)													
前年													
松 山 東													
本年	1					1							2
(同期比 -1)													
前年	1					1	1						3
松 山 西													
本年						1							1
(同期比 -6)													
前年	2	2	1	1		1							7
松 山 南													
本年		1			3			1					5
(同期比 +5)													
前年													
久 万 高 原													
本年													
(同期比 -2)													
前年				1				1					2
伊 予													
本年													
(同期比 -1)													
前年			1										1
大 洲													
本年				1	1	1		1					4
(同期比 +2)													
前年				1				1					2
八 幡 浜													
本年			1										1
(同期比 +1)													
前年													
西 予													
本年													
(同期比 -3)													
前年	2		1										3
宇 和 島													
本年		1				1							2
(同期比 +1)													
前年		1											1
愛 南													
本年								1					1
(同期比 +1)													
前年													
高 速													
本年			1										1
(同期比 ±0)													
前年		1											1
計													
本年	3	2	4	4	5	4	3	3					28
(同期比 ±0)													
前年	5	4	3	3	2	4	4	3					28
東 予 方 面													
本年	2		2	3	1		3						11
(同期比 +3)													
前年					2	2	3	1					8
中 予 方 面													
本年	1	1			3	2		1					8
(同期比 -5)													
前年	3	2	2	2		2	1	1					13
南 予 方 面													
本年		1	1	1	1	2		2					8
(同期比 +2)													
前年	2	1	1	1				1					6

注 死者数は、計上月にて掲載

注 方面別は、高速隊を除く。

○ 交通死亡事故発生場所等一覧表(R5)

件数	死者数	発生場所・日時天候 署名・死者数	路線・道路形状 事故類型・地形	当事者種別	性別 年齢	被害 程度
1	1	新居浜市立川町 端出場大橋東詰 北方約50m先路上 1月16日(月) 13時45分頃 <昼昼> 曇 新居浜署①	県道 単路カーブ・下り 車両単独 非市街地	軽四乗用(自)	女性 37歳	なし
				同乗者	女性 69歳	死亡 (腹部)
				同乗者	女性 39歳	なし
				同乗者	男性 4歳	なし
2	2	四国中央市土居町中村892番地先路上 1月18日(水) 16時15分頃 <昼昼> 雨 四国中央署①	県道 単路カーブ・平坦 車両単独 非市街地	原付一種	男性 78歳	死亡 (腹部)
3	3	松山市余戸東5丁目1番1号先路上 1月26日(木) 6時18分頃 <夜明> 曇 松山東署①	県道 その他交差点・直線平坦 車両相互 人口集中地区	原付一種	男性 63歳	死亡 (頭部)
				軽四乗用(自)	男性 27歳	なし
4	4	宇和島市津島町北灘1005番地 西方約50m先路上 2月25日(土) 1時22分頃 <夜夜> 晴 宇和島署① ※2月26日計上	県道 単路カーブ・下り 車両単独 非市街地	普通乗用(自)	女性 47歳	死亡 (溺死)
5	5	松山市森松町126番地先路上 2月27日(月) 6時54分頃 <昼明> 晴 松山南署①	県道 直線単路・平坦 人対車両 人口集中地区	軽四貨物(自)	男性 20歳	なし
				歩行者	男性 68歳	死亡 (全損)
6	6	八幡浜市保内町喜木津1番耕地770番地1先路上 3月16日(木) 18時50分頃 <夜暮> 曇 八幡浜署① ※3月17日計上	市道 単路カーブ・下り 車両単独 非市街地	軽四貨物(自)	男性 76歳	死亡 (腹部)
7	7	今治市吉海町仁江西瀬戸自動車道下り線42.6キロメートル先路上 3月20日(月) 20時25分頃 <夜夜> 曇 高速隊①	西瀬戸自動車道下り 直線単路・平坦 車両単独 非市街地	二輪(自)(250cc)	男性 59歳	死亡 (頭部)
8	8	今治市土橋町1丁目4番48号先路上 3月20日(月) 21時00分頃 <夜夜> 曇 今治署① ※3月23日計上	市道 その他交差点・直線平坦 車両単独 市街地	自転車	男性 73歳	死亡 (窒息)
9	9	四国中央市妻鳥町1972番地1先路上 3月25日(土) 5時29分頃 <夜明> 雨 四国中央署②	国道192号 信号交差点付近・直線平坦 車両相互 市街地	原付二種	男性 48歳	死亡 (頭部)
				大型貨物(事)	男性 58歳	なし
10	10	新居浜市郷4丁目9番1号先路上 4月01日(土) 18時45分頃 <夜暮> 晴 新居浜署②	県道 その他交差点付近・平坦 人対車両 人口集中地区	軽四貨物(自)	男性 71歳	なし
				歩行者	女性 91歳	死亡 (胸部)
11	11	今治市片山2丁目2番5号先路上 4月07日(金) 9時58分頃 <昼昼> 雨 今治署②	国道317号 その他交差点・直線平坦 人対車両 人口集中地区	軽四乗用(自)	女性 71歳	なし
				歩行者	女性 81歳	死亡 (頭部)
12	12	新居浜市船木4727番地1先路上 4月22日(土) 13時03分頃 <昼昼> 晴 新居浜署③	市道 その他交差点・直線平坦 車両相互 人口集中地区	原付一種	男性 78歳	死亡 (腰部)
				大型貨物(事)	男性 63歳	なし
13	13	大洲市長浜町須沢岸の鼻先路上 4月25日(火) 9時48分頃 <昼昼> 雨 大洲署①	国道378号 単路カーブ・平坦 車両相互 非市街地	二輪(自)250cc	男性 63歳	死亡 (胸部)
				大型貨物(自)	男性 47歳	なし
14	14 ・ 15	松山市恵原町甲1番地6先路上 5月08日(月) 10時24分頃 <昼昼> 曇 松山南署②・③	市道 単路カーブ・上り 人対車両 非市街地	普通貨物(自)	男性 30歳	なし
				歩行者	女性 70歳	死亡 (胸部)
				歩行者	女性 60歳	死亡 (頭部)

件数	死者数	発生場所・日時天候 署名・死者数	路線・道路形状 事故類型・地形	当事者種別	性別 年齢	被害 程度
15	16	松山市水田町1270番地3先路上 5月17日(水) 20時18分頃 <夜夜> 晴 松山南署④ ※5月18日計上	国道11号 その他交差点・直線平坦 人対車両 非市街地	普通乗用(自)	女性 61歳	なし
				歩行者	女性 82歳	死亡 (全損)
16	17	西条市下島山甲1417番地1先路上 5月20日(土) 1時37分頃 <夜夜> 曇 西条署①	国道11号 信号交差点付近・直線平坦 人対車両 市街地	中型貨物(事)	男性 24歳	なし
				準歩行者	男性 85歳	死亡 (胸部)
17	18	大洲市黒木262番地1南方約300m先路上 5月27日(土) 16時17分頃 <昼昼> 曇 大洲署②	市道 単路カーブ・平坦 車両単独 非市街地	二輪(自)(250cc)	男性 38歳	死亡 (頭部)
18	19	大洲市稲積101番地3先路上 6月11日(日) 9時02分頃 <昼昼> 雨 大洲署③	国道56号 単路カーブ・上り 車両相互 非市街地	軽四乗用(自)	女性 27歳	重傷
				軽四貨物(自)	男性 67歳	死亡 (胸部)
19	20	北宇和郡鬼北町大字西野々756番地先路上 6月15日(木) 10時13分頃 <昼昼> 雨 宇和島署②	県道 直線単路・平坦 人対車両 非市街地	軽四乗用(自)	男性 69歳	なし
				歩行者	男性 88歳	死亡 (胸部)
20	21	松山市高浜町1丁目1425番地1先路上 6月17日(土) 17時19分頃 <昼昼> 曇 松山西署①	県道 単路カーブ・下り 車両単独 市街地	原付一種	男性 70歳	死亡 (腹部)
21	22	松山市米野町水ヶ峠トンネル南口から北方約250メートル先路上 6月27日(火) 12時49分頃 <昼昼> 晴 松山東署②	国道317号 単路トンネルカーブ・平坦 車両相互 非市街地	軽四乗用(自)	男性 54歳	死亡 (胸部)
				普通乗用(自)	74歳 男性	重傷 (腰部)
				同乗者	71歳 女性	重傷 (腰部)
22	23	新居浜市篠場町1番32号先路上 7月02日(日) 3時23分頃 <夜夜> 晴 新居浜署④ ※7月4日計上	市道 その他交差点・直線平坦 車両単独 市街地	自転車	男性 75歳	死亡 (胸部)
23	24	西条市新田277番地1先路上 7月15日(土) 9時23分頃 <昼昼> 曇 西条署②	県道 信号交差点・直線平坦 人対車両 人口集中地区	軽四貨物(自)	男性 77歳	なし
				歩行者	男性 71歳	死亡 (胸部)
24	25	西条市玉津200番地1先路上 7月31日(月) 20時09分頃 <夜暮> 晴 西条署③	県道 直線単路・平坦 自転車対車両 非市街地	普通貨物(自)	男性 47歳	なし
				自転車	男性 70歳	死亡 (頭部)
25	26	南宇和郡愛南町御荘平山901番地先路上 8月02日(水) 15時47分頃 <昼昼> 晴 愛南署① ※8月3日計上	国道56号 その他交差点付近・カーブ下り 車両相互 非市街地	普通乗用(自)	男性 74歳	なし
				大型貨物(自)	男性 58歳	なし
				軽四乗用(自)	女性 46歳	死亡 (頭部)
26	27	大洲市河辺町北平2727番地北西約150メートル先路上 8月05日(土) 11時20分頃 <昼昼> 晴 大洲署④	市道 単路カーブ・上り 人対車両 非市街地	中型貨物(自)	男性 82歳	なし
				歩行者	女性 88歳	死亡 (胸部)
27	28	松山市森松町280番地2先路上 8月19日(土) 8時35分頃 <昼昼> 晴 松山南署⑤	県道 その他交差点・直線平坦 人対車両 人口集中地区	軽四乗用(自)	男性 90歳	なし
				準歩行者	女性 71歳	死亡 (頭部)

(3) 各署当事者別等死者数一覧

8月末現在

署別	全死者数	当事者別							道路別					道路形状				昼夜		状態別						
		未就園児	就園児	小学生	中学生	高校生	若年者	高齢者	その他	国道	県道	市町道	高速道	その他	交差点	交差点付近	カーブ	直線等	踏切	昼間	夜間	歩行中	四輪車運転中	四輪車同乗中	二輪車運転中	二輪車同乗中
四国中央	本年	2						1	1	1	1				1	1			1	1					2	
	前年	1							1							1			1				1			
	増減	1						1		1					1								-1		2	
新居浜	本年	4						4		2	2			2	1	1			2	2	1		1	1	1	
	前年	1						1		1				1					1		1					
	増減	3						3		1	2			1	1	1			1	2			1	1		1
西条	本年	3						3		1	2			1	1		1		1	2	2					1
	前年	2				1		1		1	1			2						2	1				1	
	増減	1				-1		2		1	1	-1		-1	1		1		1		1				-1	1
西条西	本年																									
	前年																									
	増減																									
今治	本年	2						2		1	1			2					1	1	1					1
	前年	4					1	3		1	2	1		3	1				3	1	2			1		1
	増減	-2					-1	-1			-2			-1	-1				-2		-1				-1	
伯方	本年																									
	前年																									
	増減																									
松山東	本年	2						2	1	1				1			1		1	1		1	1			
	前年	3						3			3			3					2	1	3					
	増減	-1						-3	2	1	-3			-2			1		-1		-3	1		1		
松山西	本年	1						1		1						1			1						1	
	前年	7				2	3	2	2		3	2	3	3	1	3			1	6	1	2	1	2		1
	増減	-6				-2	-2	-2	-2	1	-3	-2	-3			-3				-6	-1	-2	-1	-1		-1
松山南	本年	5						4	1	1	2	2		2		2	1		4	1	5					
	前年																									
	増減	5						4	1	1	2	2		2		2	1		4	1	5					
久万高原	本年																									
	前年	2						2		1			1	1			1		1	1	2					
	増減	-2						-2		-1			-1	-1			-1		-1	-1	-2					
伊予	本年																									
	前年	1						1		1				1					1		1					
	増減	-1						-1		-1				-1					-1		-1					
大洲	本年	4						2	2	2		2				4			4		1	1		2		
	前年	2						2		1	1			2					1	1	2					
	増減	2						2	2	-1	1			-2		4			3	-1	-1	1		2		
八幡浜	本年	1						1			1					1					1	1				
	前年																									
	増減	1						1			1					1					1	1				
西予	本年																									
	前年	3						3			2	1	1	1		1			2	1	2	1				
	増減	-3						-3			-2	-1	-1	-1		-1			-2	-1	-2	-1				
宇和島	本年	2						1	1		2					1	1		1	1	1	1				
	前年	1						1		1							1		1		1					
	増減	1						1		1						1					1	1				
愛南	本年	1						1	1							1			1			1				
	前年																									
	増減	1						1	1							1			1			1				
高速	本年	1						1					1				1			1					1	
	前年	1						1			1						1			1		1				
	増減							-1	1			-1	1										-1		1	
計	本年	28						19	9	8	11	8		1	8	4	11	5		17	11	11	5	1	8	3
	前年	28				1	3	21	3	6	6	11	1	4	17	2	2	7		14	14	13	7	2	4	2
	増減					-1	-3	-2	6	2	5	-3	-1	-3	-9	2	9	-2		3	-3	-2	-2	-1	4	1

注 若年者は、16歳以上24歳以下の者（高校生を除く。）
 注 高齢者は、65歳以上の者