

交通事故発生状況

～令和5年8月末～



愛媛県警察本部

1 交通事故発生状況

〈全事故〉

発生件数 1,347 件(前年比－ 6件)
 死者数 28 人(前年比± 0人)
 傷者数 1,478 人(前年比－ 19人)
 重傷者数 313 人(前年比＋ 1人)

〈高齢者事故〉

発生件数 563 件(前年比＋ 21件)
 死者数 19 人(前年比－ 2人)
 傷者数 295 人(前年比＋ 13人)
 重傷者数 130 人(前年比－ 1人)

- ◇ 全事故は前年と比較し、発生件数及び傷者数が減少した。
- ◇ 高齢者事故は前年と比較し、死者数は減少したが、発生件数及び傷者数は増加した。

2 全交通事故の主な特徴

- ◇ 事故類型別では、車両相互の追突事故が311件と最も多く発生し、全体の約23.1%を占める(前年 23.7%)。
- ◇ 交差点での事故が662件発生し、全体の約49.1%を占める(前年 50.0%)。
- ◇ 発生時間別では、16時～18時の間に234件発生し、全体の約17.4%を占める(前年 16.4%)。

3 交通死亡事故の特徴

(1) 県下

- ◇ 全事故件数に対する死亡事故件数の割合が約2.0%で全国ワースト7位である。
- ◇ 人口10万人当たり死者数は、約2.14人で全国ワースト9位である。
- ◇ 死者28人中19人が高齢者(構成率 67.9%)で全国ワースト10位である。
- ◇ 死亡事故27件中9件が単独事故(構成率 33.3%)である。

(2) 方面別 (高速道路の死亡事故を除く。)

〈東予〉 死者 11人(+ 3人) うち高齢死者 10人(+ 5人)

◇ 路線・道路別

国道で3件3人、県道で5件5人、市町道で3件3人発生
 交差点で5件5人、交差点付近で3件3人、カーブで2件2人、直線単路1件1人発生

◇ 事故類型別

人対車両が4件4人、自転車対車両が1件1人、車両相互が2件2人、車両単独が4件4人発生
 人対車両事故は横断歩道横断中2件2人、背面通行中1件1人、その他横断中1件1人、自転車対車両事故は追突1件1人、車両相互事故は追突1件1人と出会い頭事故1件1人、車両単独事故は工作物衝突2件2人、路外逸脱2件2人

◇ 死者の状態別

歩行中が4人、四輪車同乗中が1人、二輪車運転中が3人、自転車乗車中が3人

〈中予〉 死者 8人(－ 5人) うち高齢死者 5人(－ 4人)

◇ 路線・道路別

国道で2件2人、県道で4件4人、市町道で1件2人発生
 交差点で3件3人、カーブで2件3人、直線単路で2件2人発生

◇ 事故類型別

人対車両が4件5人、車両相互が2件2人、車両単独が1件1人発生
 人対車両事故はその他横断中2件2人、対面通行中1件2人、横断歩道付近横断中1件1人、車両相互事故は正面衝突1件1人、出会い頭事故1件1人、車両単独事故は工作物衝突1件1人

◇ 死者の状態別

歩行中が5人、四輪車運転中が1人、二輪車運転中が2人

〈南予〉 死者 8人(+ 2人) うち高齢死者 4人(－ 2人)

◇ 路線・道路別

国道で3件3人、県道で2件2人、市町道で3件3人発生
 交差点付近1件1人、カーブで6件6人、直線単路で1件1人発生

◇ 事故類型別

人対車両が2件2人、車両相互が3件3人、車両単独が3件3人発生
 人対車両事故は対面通行中1件1人、その他横断中1件1人、車両相互事故は正面衝突2件2人、その他車両相互1件1人、車両単独事故は工作物衝突1件1人、路外逸脱2件2人

◇ 死者の状態別

歩行中が2人、四輪車運転中が4人、二輪車運転中が2人

1 交通事故発生状況	
(1) 全国の交通事故発生状況	1
(2) 四国の交通事故発生状況	1
(3) 愛媛県の交通事故発生状況	1
(4) 警察署(隊)別交通事故発生状況(全事故)	2
(5) 警察署(隊)別交通事故発生状況(高齢者事故)	2
(6) 市町別・人口10万人当たり事故率等(全事故)	3
(7) 市町別・人口1万人当たり事故率等(高齢者事故)	3
(8) 都道府県別・人口当たりの交通事故死者数等	4
2 交通事故の特徴	
(1) 発生状況	5
(2) 時間別発生状況	5
(3) 道路形状別発生状況	5
(4) 事故類型別発生状況	5
(5) 当事者別発生状況	5
3 高齢者事故	
(1) 全事故に占める高齢者事故	6
(2) 時間別発生状況	6
(3) 道路形状別発生状況	6
(4) 事故類型別発生状況	6
(5) 当事者種別発生状況	6
(6) 原因別(1当)発生件数ワースト順位	6
(7) 高齢者人口1万人当り高齢者事故率等の市町別ワースト順位表	7
4 交差点事故	
(1) 全事故に占める交差点事故	8
(2) 時間別発生状況	8
(3) 事故類型別発生状況	8
(4) 当事者別発生状況	8
(5) 原因別(1当)発生件数ワースト順位	8
5 自転車乗用中の事故	
(1) 全事故に占める自転車乗用中の事故	9
(2) 時間別発生状況	9
(3) 道路形状別発生状況	9
(4) 事故類型別発生状況	9
(5) 当事者別発生状況	9
(6) 原因別(1当)発生件数ワースト順位	9
6 飲酒事故(1当関与)	
(1) 全事故に占める飲酒事故	10
(2) 時間別発生状況	10
(3) 道路形状別発生状況	10
(4) 事故類型別発生状況	10
(5) 当事者別発生状況	10
(6) 当事者種別発生状況	10
7 昼夜別の交通事故発生状況及び特徴	
(1) 発生状況	11
(2) 道路形状別発生状況	11
(3) 事故類型別発生状況	11
(4) 当事者別発生状況	11
8 交通死亡事故の概況	
(1) 月別・署(隊)別・方面別死者数	12
(2) 交通死亡事故発生場所等一覧表	13
(3) 各署当事者別等死者数一覧	15
9-1 警察署別・市町別死亡事故ゼロ記録(全死者)	
(1) 警察署(隊)別	16
(2) 市町別	16
(3) 高速道・自専道	16
9-2 警察署別・市町別死亡事故ゼロ記録(高齢者)	
(1) 警察署(隊)別	16
(2) 市町別	16
(3) 高速道・自専道	16
10 えひめ交通情報	17

1 交通事故発生状況

(1) 全国の交通事故発生状況(発生件数、傷者数、高齢者の死者数は概数)

区分	令和5年	令和4年	増減数	増減率(%)
発生件数	197,415	192,022	5,393	2.8
死者数	1,659	1,595	64	4.0
うち高齢者	881	875	6	0.7
構成率(%)	53.1	54.9		
傷者数	235,398	227,913	7,485	3.3
重傷者数	16,916	16,390	526	3.2

(2) 四国の交通事故発生状況(他県の発生件数、傷者数、高齢者の死者数は概数)

区分	徳島県	香川県	愛媛県	高知県	計		
発生件数	令和5年	1,249	2,004	1,347	642	5,242	
	増減数	-37	-79	-6	53	-69	
	増減率(%)	-2.9	-3.8	-0.4	9.0	-1.3	
死者数	令和5年	18	20	28	13	79	
	増減数	5	-1	0	-3	1	
	増減率(%)	38.5	-4.8	0.0	-18.8	1.3	
	うち高齢者	令和5年	14	12	19	7	52
		構成率(%)	77.8	60.0	67.9	53.8	65.8%
		全国ワースト順位	5	17	10	27	
	増減数	4	0	-2	-6	-4	
増減率(%)	40.0	0.0	-9.5	-46.2	-7.1		
傷者数	令和5年	1,490	2,453	1,478	701	6,122	
	増減数	-37	-27	-19	71	-12	
	増減率(%)	-2.4	-1.1	-1.3	11.3	-0.2	
重傷者数	令和5年	148	167	313	145	773	
	増減数	11	14	1	3	29	
	増減率(%)	8.0	9.2	0.3	2.1	3.9	

(3) 愛媛県の交通事故発生状況

区分	令和5年	令和4年	増減数	増減率(%)	5年平均対比
発生件数	1,347	1,353	-6	-0.4	-372.0
死者数	28	28	0	0.0	0.6
傷者数	1,478	1,497	-19	-1.3	-464.6
うち重傷者	313	312	1	0.3	-64.4

(4) 警察署（隊）別交通事故発生状況（全事故）

区 分	令和5年8月末現在								
	件 数			死者数			傷者数		
	本 年	前 年	増減数	本 年	前 年	増減数	本 年	前 年	増減数
四 国 中 央	55	60	-5	2	1	1	57	70	-13
新 居 浜	114	122	-8	4	1	3	122	138	-16
西 条	54	64	-10	3	2	1	56	69	-13
西 条 西	58	60	-2				66	67	-1
今 治	132	158	-26	2	4	-2	142	176	-34
伯 方	3	5	-2				3	5	-2
松 山 東	365	307	58	2	3	-1	389	325	64
松 山 西	142	121	21	1	7	-6	155	127	28
松 山 南	217	246	-29	5		5	242	286	-44
久 万 高 原	4	5	-1		2	-2	4	7	-3
伊 予	71	75	-4		1	-1	87	92	-5
大 洲	34	37	-3	4	2	2	35	42	-7
八 幡 浜	19	25	-6	1		1	22	25	-3
西 予	7	16	-9		3	-3	10	17	-7
宇 和 島	44	35	9	2	1	1	46	34	12
愛 南	4	7	-3	1		1	6	8	-2
高 速	24	10	14	1	1		36	9	27
東 予 方 面	416	469	-53	11	8	3	446	525	-79
中 予 方 面	799	754	45	8	13	-5	877	837	40
南 予 方 面	108	120	-12	8	6	2	119	126	-7
県 内 合 計	1,347	1,353	-6	28	28		1,478	1,497	-19

注 方面別では、高速隊を除いている。

(5) 警察署（隊）別交通事故発生状況（高齢者事故）

区 分	令和5年8月末現在								
	件 数			死者数			傷者数		
	本 年	前 年	増減数	本 年	前 年	増減数	本 年	前 年	増減数
四 国 中 央	26	26		1		1	15	13	2
新 居 浜	50	56	-6	4	1	3	24	37	-13
西 条	18	29	-11	3	1	2	12	12	
西 条 西	21	29	-8				8	14	-6
今 治	63	69	-6	2	3	-1	31	38	-7
伯 方	1	2	-1				1	2	-1
松 山 東	136	95	41		3	-3	68	43	25
松 山 西	62	48	14	1	3	-2	31	28	3
松 山 南	85	85		4		4	41	39	2
久 万 高 原	2	4	-2		2	-2		2	-2
伊 予	33	30	3		1	-1	19	21	-2
大 洲	13	16	-3	2	2		9	6	3
八 幡 浜	11	16	-5	1		1	9	11	-2
西 予	6	13	-7		3	-3	5	9	-4
宇 和 島	31	19	12	1	1		16	4	12
愛 南	1	4	-3				1	3	-2
高 速	4	1	3		1	-1	5		5
東 予 方 面	179	211	-32	10	5	5	91	116	-25
中 予 方 面	318	262	56	5	9	-4	159	133	26
南 予 方 面	62	68	-6	4	6	-2	40	33	7
県 内 合 計	563	542	21	19	21	-2	295	282	13

注 方面別では、高速隊を除いている。

(6) 市町別・人口10万人当たり事故率等（全事故）

区分	全事故						人口10万人当たり事故率						県内人口
	件数	順位	死者数	順位	傷者数	順位	件数	順位	死者数	順位	傷者数	順位	
四国中央市	62	5	2	6	68	5	74.7	9	2.4	7	82.0	9	82,947
新居浜市	115	3	4	2	123	4	100.1	7	3.5	4	107.1	7	114,886
西条市	115	3	3	4	126	3	109.6	4	2.9	6	120.1	5	104,955
今治市	136	2	3	4	150	2	90.3	8	2.0	8	99.5	8	150,687
上島町	1	18	0	11	1	18	16.2	19	0.0	11	16.2	19	6,187
松山市	655	1	8	1	710	1	130.5	2	1.6	9	141.4	2	502,052
東温市	48	6	0	11	54	6	144.8	1	0.0	11	162.9	1	33,157
砥部町	21	11	0	11	22	11	102.6	5	0.0	11	107.5	6	20,468
久万高原町	4	15	0	11	4	16	54.7	13	0.0	11	54.7	13	7,309
伊予市	36	8	0	11	46	8	100.8	6	0.0	11	128.8	4	35,709
松前町	36	8	0	11	42	9	118.6	3	0.0	11	138.4	3	30,347
内子町	6	14	0	11	6	14	39.3	15	0.0	11	39.3	15	15,249
大洲市	30	10	4	2	31	10	74.5	10	9.9	2	77.0	10	40,255
八幡浜市	19	12	1	7	22	11	61.5	12	3.2	5	71.2	12	30,919
伊方町	0	20	0	11	0	20	0.0	20	0.0	11	0.0	20	8,232
西予市	7	13	0	11	10	13	20.1	18	0.0	11	28.7	17	34,853
宇和島市	47	7	1	7	52	7	67.7	11	1.4	10	74.9	11	69,397
鬼北町	4	15	1	7	4	16	42.3	14	10.6	1	42.3	14	9,454
松野町	1	18	0	11	1	18	27.4	16	0.0	11	27.4	18	3,644
愛南町	4	15	1	7	6	14	20.7	17	5.2	3	31.0	16	19,328
合計	1,347		28		1,478		102.0		2.12		112.0		1,320,035

(7) 市町別・人口1万人当たり事故率等（高齢者事故）

区分	高齢者事故						高齢者人口1万人当たり事故率						高齢者人口
	件数	順位	死者数	順位	傷者数	順位	件数	順位	死者数	順位	傷者数	順位	
四国中央市	27	6	1	6	17	5	9.7	10	0.4	7	6.1	9	27,840
新居浜市	50	3	4	2	24	3	13.4	5	1.1	3	6.4	7	37,328
西条市	39	4	3	3	20	4	11.2	8	0.9	4	5.8	10	34,749
今治市	64	2	2	4	33	2	11.9	7	0.4	6	6.1	8	53,938
上島町	0	19	0	9	0	17	0.0	19	0.0	9	0.0	17	2,947
松山市	251	1	5	1	122	1	17.3	3	0.3	8	8.4	4	144,674
東温市	20	7	0	9	12	7	18.9	1	0.0	9	11.3	2	10,590
砥部町	12	10	0	9	6	12	17.0	4	0.0	9	8.5	3	7,063
久万高原町	2	16	0	9	0	17	5.5	15	0.0	9	0.0	17	3,643
伊予市	15	9	0	9	8	10	12.1	6	0.0	9	6.5	6	12,360
松前町	18	8	0	9	11	8	18.7	2	0.0	9	11.4	1	9,638
内子町	3	15	0	9	3	14	4.7	16	0.0	9	4.7	12	6,323
大洲市	11	11	2	4	7	11	7.3	13	1.3	2	4.6	13	15,145
八幡浜市	11	11	1	6	9	9	8.6	12	0.8	5	7.0	5	12,862
伊方町	0	19	0	9	0	17	0.0	19	0.0	9	0.0	17	4,030
西予市	6	13	0	9	5	13	3.9	17	0.0	9	3.3	15	15,353
宇和島市	28	5	0	9	15	6	10.0	9	0.0	9	5.3	11	28,096
鬼北町	4	14	1	6	2	15	9.1	11	2.3	1	4.6	14	4,380
松野町	1	17	0	9	0	17	5.9	14	0.0	9	0.0	17	1,705
愛南町	1	17	0	9	1	16	1.1	18	0.0	9	1.1	16	8,942
合計	563		19		295		12.7		0.43		6.7		441,606

注1 県内総人口・高齢者人口は、令和5年4月1日現在（愛媛県庁長寿介護課資料）

(8) 都道府県別・人口当たりの交通事故死者数等(R5. 8月末現在)

区 分	死者数		人口10万人当たり		事故件数		人口1000人当たり		死亡事故率		人 口	
	R5	順位	死者数	順位	R5	順位	事故発生率	順位	R5	順位		順位
北海道	80	4	1.56	24	5,676	11	1.10	34	1.22	26	5,140,000	8
青森	26	25	2.16	8	1,672	31	1.39	19	1.56	14	1,204,000	31
岩手	23	28	1.95	15	973	41	0.82	43	2.36	3	1,181,000	32
宮城	31	18	1.36	32	2,557	17	1.12	33	1.10	29	2,280,000	14
秋田	18	38	1.94	16	720	43	0.77	46	2.50	2	930,000	39
山形	23	28	2.21	6	1,812	27	1.74	11	1.10	28	1,041,000	36
福島	37	14	2.07	12	1,822	26	1.02	39	1.87	9	1,790,000	21
東京	82	3	0.58	47	20,189	1	1.44	18	0.40	45	14,038,000	1
茨城	64	8	2.25	5	4,191	12	1.48	17	1.50	15	2,840,000	11
栃木	36	15	1.89	18	2,435	18	1.28	23	1.48	17	1,909,000	19
群馬	29	19	1.52	27	6,516	10	3.41	1	0.41	44	1,913,000	18
埼玉	68	7	0.93	44	10,899	7	1.49	16	0.62	38	7,337,000	5
千葉	74	5	1.18	41	8,572	9	1.37	20	0.85	36	6,266,000	6
神奈川	71	6	0.77	45	13,997	4	1.52	15	0.51	42	9,236,000	2
新潟	34	17	1.58	22	1,775	28	0.82	42	1.92	8	2,153,000	15
山梨	19	35	2.37	4	1,285	38	1.60	13	1.48	16	802,000	41
長野	24	27	1.19	40	3,088	14	1.53	14	0.78	37	2,020,000	16
静岡	43	12	1.20	38	12,100	6	3.38	2	0.34	46	3,582,000	10
富山	22	31	2.16	7	1,179	40	1.16	30	1.78	11	1,017,000	37
石川	14	43	1.25	34	1,302	37	1.16	29	1.08	30	1,118,000	33
福井	9	45	1.20	39	617	45	0.82	44	1.46	18	753,000	43
岐阜	28	22	1.44	30	2,001	23	1.03	38	1.25	24	1,946,000	17
愛知	93	2	1.24	35	15,589	3	2.08	7	0.59	40	7,495,000	4
三重	43	12	2.47	3	1,982	24	1.14	32	2.12	5	1,742,000	22
滋賀	28	22	1.99	14	1,750	29	1.24	26	1.60	12	1,409,000	26
京都	36	15	1.41	31	2,650	16	1.04	36	1.32	23	2,550,000	13
大阪	103	1	1.17	42	16,669	2	1.90	9	0.60	39	8,782,000	3
兵庫	60	10	1.11	43	10,527	8	1.95	8	0.56	41	5,402,000	7
奈良	16	42	1.23	37	1,667	33	1.28	22	0.96	33	1,306,000	28
和歌山	19	35	2.10	11	841	42	0.93	41	2.26	4	903,000	40
鳥取	8	46	1.47	29	429	47	0.79	45	1.86	10	544,000	47
島根	17	40	2.58	1	491	46	0.75	47	3.46	1	658,000	46
岡山	29	19	1.56	23	3,151	13	1.69	12	0.92	35	1,862,000	20
広島	51	11	1.85	20	3,025	15	1.10	35	1.59	13	2,760,000	12
山口	20	33	1.52	26	1,494	34	1.14	31	1.34	21	1,313,000	27
徳島	18	38	2.56	2	1,249	39	1.77	10	1.44	20	704,000	44
香川	20	33	2.14	10	2,004	22	2.15	5	1.00	32	934,000	38
愛媛	28	22	2.14	9	1,347	36	1.03	37	2.00	7	1,306,000	28
高知	13	44	1.92	17	642	44	0.95	40	2.02	6	676,000	45
福岡	63	9	1.23	36	13,386	5	2.62	3	0.47	43	5,116,000	9
佐賀	5	47	0.62	46	2,081	21	2.60	4	0.24	47	801,000	42
長崎	19	35	1.48	28	1,668	32	1.30	21	1.14	27	1,283,000	30
熊本	23	28	1.34	33	2,108	20	1.23	27	1.04	31	1,718,000	23
大分	17	40	1.54	25	1,387	35	1.25	24	1.23	25	1,107,000	34
宮崎	21	32	2.00	13	2,226	19	2.12	6	0.94	34	1,052,000	35
鹿児島	29	19	1.86	19	1,942	25	1.24	25	1.44	19	1,563,000	24
沖縄	25	26	1.70	21	1,732	30	1.18	28	1.33	22	1,468,000	25
合計	1,659		1.33		197,415		1.58		0.82		124,947,000	

注 都道府県別人口は、令和4年10月1日現在（総務省統計局）

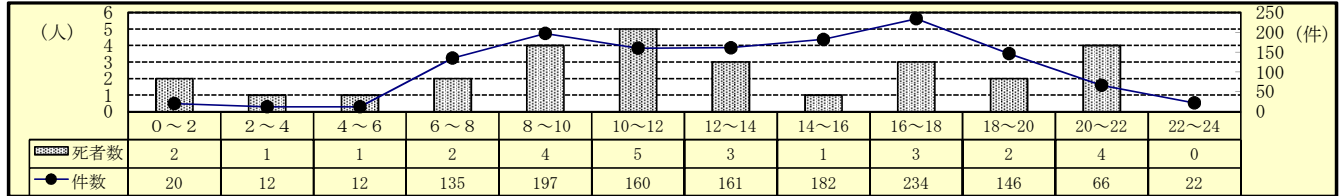
2 交通事故の特徴（令和5年8月末現在）

(1) 発生状況

区分	令和5年	令和4年	増減数	増減率(%)
発生件数	1,347	1,353	-6	-0.4
死者数	28	28		
うち高齢者	19	21	-2	-9.5
構成率(%)	67.9	75.0		
傷者数	1,478	1,497	-19	-1.3
うち重傷者	313	312	1	0.3

○ 前年と比べ、発生件数及び傷者数が減少した。

(2) 時間別発生状況



○ 人身事故は、（16時～18時）の時間帯に最も多く発生している。
○ 死亡事故は、（10時～12時）の時間帯に最も多く発生している。

(3) 道路形状別発生状況

区分	令和5年			令和4年			増減数			増減率(%)		
	件数	死者数	傷者数	件数	死者数	傷者数	件数	死者数	傷者数	件数	死者数	傷者数
全事故	1,347	28	1,478	1,353	28	1,497	-6		-19	-0.4		-1.3
信号	211	1	219	206	3	224	5	-2	-5	2.4	-66.7	-2.2
その他	451	7	486	470	14	510	-19	-7	-24	-4.0	-50.0	-4.7
計	662	8	705	676	17	734	-14	-9	-29	-2.1	-52.9	-4.0
構成率(%)	49.1	28.6	47.7	50.0	60.7	49.0						
交差点付近	215	4	241	209	2	247	6	2	-6	2.9	100.0	-2.4
力一杯	53	11	52	45	2	47	8	9	5	17.8	450.0	10.6
直線等	417	5	480	423	7	469	-6	-2	11	-1.4	-28.6	2.3

○ 交差点での発生件数が全事故の約半数(49.1%)を占めている。

(4) 事故類型別発生状況

区分	令和5年			令和4年			増減数			増減率(%)			
	件数	死者数	傷者数	件数	死者数	傷者数	件数	死者数	傷者数	件数	死者数	傷者数	
全事故	1,347	28	1,478	1,353	28	1,497	-6		-19	-0.4		-1.3	
人対車	対・背面中	35	4	32	23	23	12	4	9	52.2		39.1	
	横断中	87	7	80	94	12	83	-7	-5	-3	-7.4	-41.7	-3.6
	その他	39		40	36	1	36	3	-1	4	8.3	-100.0	11.1
計	161	11	152	153	13	142	8	-2	10	5.2	-15.4	7.0	
自転車対車	出会い頭	176		178	178	183	-2		-5	-1.1		-2.7	
	右左折	64		65	71	72	-7		-7	-9.9		-9.7	
	その他	39	1	39	32	33	7		6	21.9		18.2	
計	279	1	282	281	1	288	-2		-6	-0.7		-2.1	
車両相互	正面衝突	40	3	61	40	49		2	12		200.0	24.5	
	追突	311	1	365	321	390	-10		-25	-3.1		-6.4	
	出会い頭	283	2	320	278	322	5	-1	-2	1.8	-33.3	-0.6	
	右折時	80		90	105	120	-25	-2	-30	-23.8	-100.0	-25.0	
左折時	48		50	42	43	6		7	14.3		16.3		
その他	120	1	142	97	112	23	1	30	23.7		26.8		
計	882	7	1,028	883	7	1,036	-1		-8	-0.1		-0.8	
車両単独	25	9	16	36	7	31	-11	2	-15	-30.6	28.6	-48.4	
列													

○ 事故類型別の発生件数は、車両相互の追突事故が最も多い。

(5) 当事者別発生状況

区分	令和5年			令和4年			増減数			増減率(%)		
	当事者数	死者数	傷者数	当事者数	死者数	傷者数	当事者数	死者数	傷者数	当事者数	死者数	傷者数
全事故	2,669	28	1,478	2,670	28	1,497	-1		-19	-0.0		-1.3
子供	幼児	2		11	4	9	-2		2	-50.0		22.2
	小学生	34		38	25	41	9		-3	36.0		-7.3
	中学生	33		35	31	37	2		-2	6.5		-5.4
計	69		84	60	87	9		-3	15.0		-3.4	
高校生	60		54	58	1	57	2	-1	-3	3.4	-100.0	-5.3
若年者	371		260	356	4	241	15	-4	19	4.2	-100.0	7.9
うちドライバー	283		156	261	4	126	22	-4	30	8.4	-100.0	23.8
高齢者	655	19	295	623	21	282	32	-2	13	5.1	-9.5	4.6
うちドライバー	516	5	139	484	5	132	32		7	6.6		5.3
その他	1,514	9	785	1,573	2	830	-59	7	-45	-3.8	350.0	-5.4

注 当事者数は、第1当事者と第2当事者の合計

○ 高齢者全体の約8割(78.8%)が車両運転中の事故である。

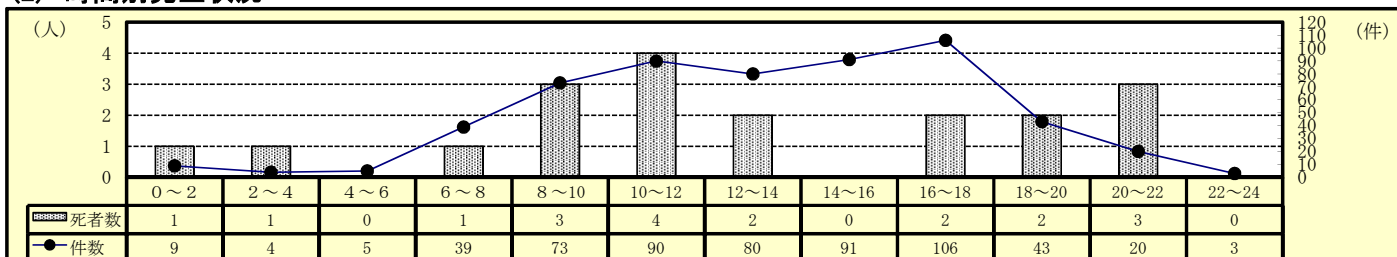
3 高齢者事故（令和5年8月末現在）

(1) 全事故に占める高齢者事故

区分	令和5年			令和4年			増減数			増減率(%)		
	件数	死者数	傷者数	件数	死者数	傷者数	件数	死者数	傷者数	件数	死者数	傷者数
全事故	1,347	28	1,478	1,353	28	1,497	-6	-19	-19	-0.4	-1.3	-1.3
高齢者	563	19	295	542	21	282	21	-2	13	3.9	-9.5	4.6
構成率(%)	41.8	67.9	20.0	40.1	75.0	18.8						

○ 前年と比べ、死者数は減少しているが、発生件数及び傷者数は増加した。

(2) 時間別発生状況



○ 人身事故は、（16時～18時）の時間帯に多く発生している。

○ 死亡事故は、（10時～12時）の時間帯に多く発生している。

(3) 道路形状別発生状況

区分	令和5年			令和4年			増減数			増減率(%)		
	件数	死者数	傷者数	件数	死者数	傷者数	件数	死者数	傷者数	件数	死者数	傷者数
高齢者全事故	563	19	295	542	21	282	21	-2	13	3.9	-9.5	4.6
交差点	信号	88	1	42	83	1	44	5	-2	-2	6.0	-4.5
	その他	197	6	102	190	13	99	7	-7	3	3.7	-53.8
	計	285	7	144	273	14	143	12	-7	1	4.4	-50.0
構成率(%)	50.6	36.8	48.8	50.4	66.7	50.7						
交差点付近	79	2	42	86	2	52	-7		-10	-8.1		-19.2
カーブ	23	7	8	17		10	6	7	-2	35.3		-20.0
直線等	176	3	101	166	5	77	10	-2	24	6.0	-40.0	31.2

○ 交差点での発生件数が高齢者事故全体の約半数(50.6%)を占めている。

(4) 事故類型別発生状況

区分	令和5年			令和4年			増減数			増減率(%)			
	件数	死者数	傷者数	件数	死者数	傷者数	件数	死者数	傷者数	件数	死者数	傷者数	
高齢者全事故	563	19	295	542	21	282	21	-2	13	3.9	-9.5	4.6	
人対車	対・背面中	22	3	10	13		9	3	1	69.2		11.1	
	横断中	64	7	44	63	12	39	1	-5	5	1.6	-41.7	
	その他	25		21	23	1	16	2	-1	5	8.7	-100.0	
計	111	10	75	99	13	64	12	-3	11	12.1	-23.1		
自転車対車	出会い頭	72		25	76		40	-4	-15	-5.3		-37.5	
	右左折時	27		14	27		13		1			7.7	
	その他	21	1	11	13	1	6	8		5	61.5	83.3	
計	120	1	50	116	1	59	4	-9	-9	3.4		-15.3	
車両相互	正面衝突	22	1	17	23	1	13	-1		4	-4.3		30.8
	追突	87		47	96	1	45	-9	-1	2	-9.4	-100.0	
	出会い頭	121	1	61	105	2	58	16	-1	3	15.2	-50.0	
	右折時	28		13	35		13	-7			-20.0		
	左折時	12		4	15		6	-3		-2	-20.0		
その他	54		23	40		10	14		13	35.0		130.0	
計	324	2	165	314	4	145	10	-2	20	3.2	-50.0	13.8	
車両単独	8	6	5	13	3	14	-5	3	-9	-38.5	100.0	-64.3	
列車													

○ 事故類型別の発生件数は、車両相互の出会い頭が最も多い。

(5) 当事者種別発生状況

区分	令和5年			令和4年			増減数			増減率(%)		
	当事者数	死者数	傷者数	当事者数	死者数	傷者数	当事者数	死者数	傷者数	当事者数	死者数	傷者数
高齢者全事故	655	19	295	623	21	282	32	-2	13	5.1	-9.5	4.6
自動車	447	3	109	425	7	98	22	-4	11	5.2		11.2
二輪車	69	3	60	59		56	10	3	4	16.9	-41.7	7.1
自転車	53	3	50	63	1	61	-10	2	-11	-15.9	-100.0	-18.0
歩行者	85	10	75	76	13	64	9	-3	11	11.8	-23.1	17.2
その他	1		1			3	1		-2			-66.7

注 当事者数は、第1当事者と第2当事者の合計

○ 自動車乗車中が高齢当事者全体の約7割(68.2%)を占める。

(6) 原因別（1当）発生件数ワースト順位

- ・ ワースト 1位 安全不確認 88件（前年比 - 1件）
- ・ ワースト 2位 交差点安全進行 71件（前年比 + 33件）
- ・ ワースト 2位 前方不注意 71件（前年比 + 1件）
- ・ ワースト 4位 一時停止 38件（前年比 - 16件）
- ・ ワースト 5位 動静不注視 26件（前年比 - 1件）

(7) 高齢者人口1万人当り高齢者事故率等の市町別ワースト順位表

市町	総人口	高齢者人口	高齢化率		総免許人口	高齢免許人口	高齢免許構成率		高齢者事故件数	1万人当り高齢者事故率		事故ドライバ数	1万人当り免許事故率	
			率	順位			率	順位		率	順位		率	順位
四国中央市	82,947	27,840	33.6	15	58,740	18,370	31.3	15	27	9.7	10	22	12.0	12
新居浜市	114,886	37,328	32.5	17	79,660	23,633	29.7	17	50	13.4	5	44	18.6	5
西条市	104,955	34,749	33.1	16	73,480	22,788	31.0	16	39	11.2	8	31	13.6	11
今治市	150,687	53,938	35.8	12	104,075	34,255	32.9	12	64	11.9	7	56	16.3	6
上島町	6,187	2,947	47.6	3	3,750	1,709	45.6	1	0	0.0	19	0	0.0	19
松山市	502,052	144,674	28.8	20	335,546	79,575	23.7	20	251	17.3	3	209	26.3	2
東温市	33,157	10,590	31.9	18	22,995	6,774	29.5	18	20	18.9	1	17	25.1	4
砥部町	20,468	7,063	34.5	14	14,527	4,681	32.2	13	12	17.0	4	12	25.6	3
久万高原町	7,309	3,643	49.8	1	4,848	2,081	42.9	3	2	5.5	15	2	9.6	14
伊予市	35,709	12,360	34.6	13	24,638	7,710	31.3	14	15	12.1	6	12	15.6	7
松前町	30,347	9,638	31.8	19	20,509	5,600	27.3	19	18	18.7	2	15	26.8	1
内子町	15,249	6,323	41.5	9	10,529	3,926	37.3	8	3	4.7	16	3	7.6	16
大洲市	40,255	15,145	37.6	11	27,335	9,266	33.9	11	11	7.3	13	8	8.6	15
八幡浜市	30,919	12,862	41.6	8	20,101	6,937	34.5	9	11	8.6	12	10	14.4	9
伊方町	8,232	4,030	49.0	2	5,369	2,252	41.9	4	0	0.0	19	0	0.0	19
西予市	34,853	15,353	44.1	7	23,311	9,248	39.7	7	6	3.9	17	6	6.5	17
宇和島市	69,397	28,096	40.5	10	45,584	15,642	34.3	10	28	10.0	9	22	14.1	10
鬼北町	9,454	4,380	46.3	5	6,426	2,691	41.9	5	4	9.1	11	4	14.9	8
松野町	3,644	1,705	46.8	4	2,374	1,022	43.0	2	1	5.9	14	1	9.8	13
愛南町	19,328	8,942	46.3	6	13,140	5,325	40.5	6	1	1.1	18	1	1.9	18
合計	1,320,035	441,606	33.5		896,937	263,485	29.4		563	12.7		475	18.0	

注1 総人口・高齢者人口は、令和5年4月1日現在（愛媛県庁長寿介護課資料）
 2 総免許人口、高齢免許人口は、令和5年8月31日現在（運転免許課資料）

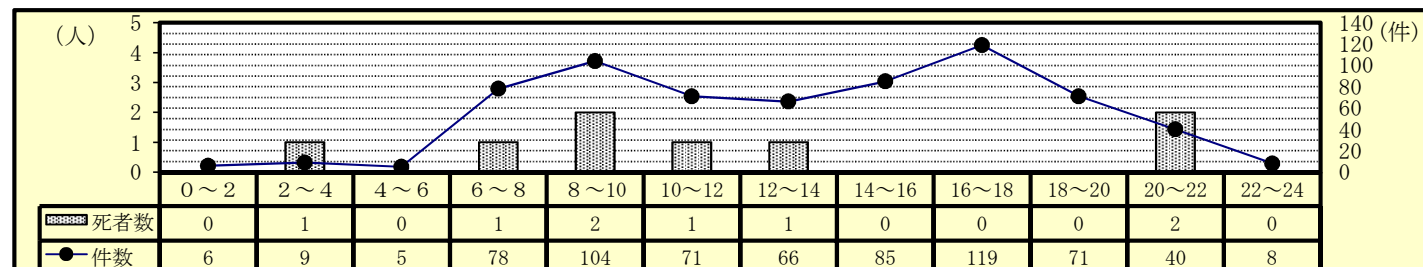
4 交差点事故（令和5年8月末現在）

(1) 全事故に占める交差点事故

区分	令和5年			令和4年			増減数			増減率(%)			
	件数	死者数	傷者数	件数	死者数	傷者数	件数	死者数	傷者数	件数	死者数	傷者数	
全事故	1,347	28	1,478	1,353	28	1,497	-6	-2	-19	-0.4	-66.7	-2.2	
交差点	信号	211	1	219	206	3	224	5	-2	-5	2.4	-66.7	-2.2
	その他	451	7	486	470	14	510	-19	-7	-24	-4.0	-50.0	-4.7
	計	662	8	705	676	17	734	-14	-9	-29	-2.1	-52.9	-4.0
構成率(%)	49.1	28.6	47.7	50.0	60.7	49.0							

○ 前年と比べ、発生件数、死者数及び傷者数は全て減少した。

(2) 時間別発生状況



○ 人身事故は、(16時~18時)の時間帯に多く発生している。

○ 死亡事故は、(8時~10時)・(20時~22時)の時間帯に多く発生している。

(3) 事故類型別発生状況

区分	令和5年			令和4年			増減数			増減率(%)			
	件数	死者数	傷者数	件数	死者数	傷者数	件数	死者数	傷者数	件数	死者数	傷者数	
交差点事故	662	8	705	676	17	734	-14	-9	-29	-2.1	-52.9	-4.0	
人対車	対・背面中	3		3	2	2	1		1	50.0		50.0	
	横断中	67	4	63	76	12	65	-9	-8	-2	-11.8	-66.7	-3.1
	その他	4		4	5		5	-1		-1	-20.0		-20.0
	計	74	4	70	83	12	72	-9	-8	-2	-10.8	-66.7	-2.8
自転車対車	出会い頭	151		152	141		145	10		7	7.1		4.8
	右左折時	52		53	53		54	-1		-1	-1.9		-1.9
	その他	7		8	4		4	3		4	75.0		100.0
計	210		213	198		203	12		10	6.1		4.9	
車両相互	正面衝突			5		6	-5		-6	-100.0		-100.0	
	追突	30		30	30		33		-3			-9.1	
	出会い頭	241	2	272	239	3	280	2	-1	-8	0.8	-33.3	-2.9
	右折時	64		72	82	2	96	-18	-2	-24	-22.0	-100.0	-25.0
	左折時	24		24	24		25			-1			-4.0
	その他	16		23	10		13	6		10	60.0		76.9
計	375	2	421	390	5	453	-15	-3	-32	-3.8	-60.0	-7.1	
車両単独	3	2	1	5		6	-2	2	-5	-40.0		-83.3	

○ 事故類型別の発生件数は、車両相互の出会い頭が最も多い。

(4) 当事者別発生状況

区分	令和5年			令和4年			増減数			増減率(%)			
	当事者数	死者数	傷者数	当事者数	死者数	傷者数	当事者数	死者数	傷者数	当事者数	死者数	傷者数	
交差点事故	1,321	8	705	1,347	17	734	-26	-9	-29	-1.9	-52.9	-4.0	
子供	幼児		4	2		6	-2		-2	-100.0		-33.3	
	小学生	27		27	18		22	9		5	50.0		22.7
	中学生	25		24	25		29			-5			-17.2
	小計	52		55	45		57	7		-2	15.6		-3.5
高校生	42		41	36	1	34	6	-1	7	16.7	-100.0	20.6	
若年者	205		159	191	3	138	14	-3	21	7.3	-100.0	15.2	
うち・ライハ-	139		90	125	3	70	14	-3	20	11.2	-100.0	28.6	
高齢者	335	7	144	318	14	143	17	-7	1	5.3	-50.0	0.7	
うち・ライハ-	258	1	66	235		64	23	1	2	9.8		3.1	
その他	687	1	306	757	-1	362	-70	2	-56	-9.2	-200.0	-15.5	

注 当事者数は、第1当事者と第2当事者の合計

○ 高齢者全体の約8割(77.0%)が車両運転中の事故である。

(5) 原因別(1当)発生件数ワースト順位

- ・ ワースト 1位 交差点安全進行 246件 (前年比 +97件)
- ・ ワースト 2位 一時不停止 117件 (前年比 -32件)
- ・ ワースト 3位 安全不確認 60件 (前年比 -40件)
- ・ ワースト 4位 徐行 47件 (前年比 +12件)
- ・ ワースト 5位 信号無視 45件 (前年比 -8件)

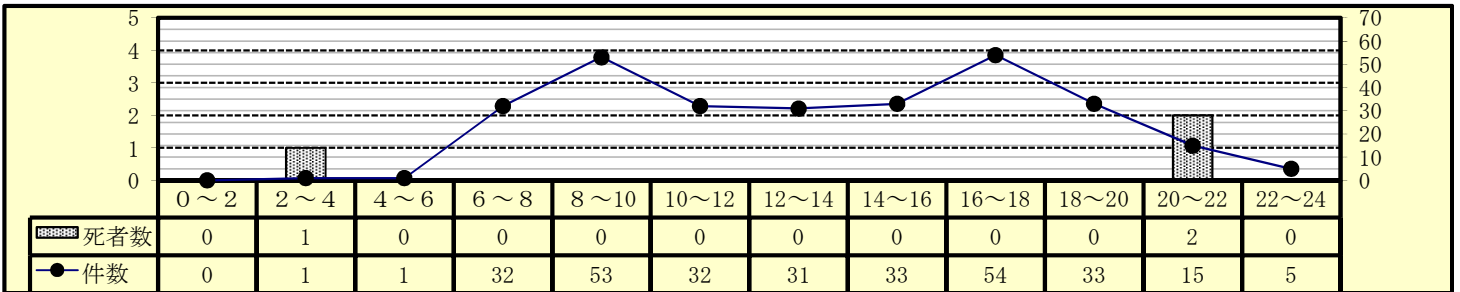
5 自転車乗用中の事故（令和5年8月末現在）

(1) 全事故に占める自転車乗用中の事故

区分	令和5年			令和4年			増減数			増減率(%)		
	件数	死者数	傷者数	件数	死者数	傷者数	件数	死者数	傷者数	件数	死者数	傷者数
全事故	1,347	28	1,478	1,353	28	1,497	-6		-19	-0.4		-1.3
自転車乗用中	290	3	282	292	2	290	-2	1	-8	-0.7	50.0	-2.8
構成率(%)	21.5	10.7	19.1	21.6	7.1	19.4						

○ 前年と比べ、発生件数及び傷者数は減少したが、死者数は増加した。

(2) 時間別発生状況



○ 人身事故は、（8時～10時）・（16時～18時）の時間帯に多く発生している。

○ 死亡事故は、（20時～22時）の時間帯に多く発生している。

(3) 道路形状別発生状況

区分	令和5年			令和4年			増減数			増減率(%)			
	件数	死者数	傷者数	件数	死者数	傷者数	件数	死者数	傷者数	件数	死者数	傷者数	
自転車乗用中	290	3	282	292	2	290	-2	1	-8	-0.7	50.0	-2.8	
交差点	信号	49		51	55	57	-6		-6	-10.9		-10.5	
	その他	164	2	161	144	145	20	2	16	13.9		11.0	
	計	213	2	212	199	202	14	2	10	7.0		5.0	
構成率(%)	73.4		75.2	68.2		69.7							
交差点付近	17		14	25		1	22	-8	-1	-8	-32.0	-100.0	-36.4
カーブ	3		3	5		5	-2		-2	-40.0		-40.0	
直線等	57	1	53	63	1	61	-6		-8	-9.5		-13.1	

○ 交差点での発生件数が自転車事故全体の約7割(73.4%)を占めている。

(4) 事故類型別発生状況

区分	令和5年			令和4年			増減数			増減率(%)		
	件数	死者数	傷者数	件数	死者数	傷者数	件数	死者数	傷者数	件数	死者数	傷者数
自転車乗用中	290	3	282	292	2	290	-2	1	-8	-0.7	50.0	-2.8
人対車両	出会い頭	8			6		2			33.3		
	右左折	176		177	178	180	-2		-3	-1.1		-1.7
	その他	64		65	71	71	-7		-6	-9.9		-8.5
	計	39	1	39	32	1	33	7	6	21.9		18.2
車両相互	279	1	281	281	1	284	-2		-3	-0.7		-1.1
車両単独	3	2	1	5	1	4	-2	1	-3	-40.0	100.0	-75.0
列車						2			-2			-100.0

注 車両相互の事故は、自転車以外の車両同士の事故

○ 事故類型別の発生件数は、出会い頭が最も多い。

(5) 当事者別発生状況

区分	令和5年			令和4年			増減数			増減率(%)		
	当事者数	死者数	傷者数	当事者数	死者数	傷者数	当事者数	死者数	傷者数	当事者数	死者数	傷者数
自転車乗用中	296	3	282	297	2	290	-1	1	-8	-0.3	50.0	-2.8
子供	幼児					1			-1			-100.0
	小学生	19		19	18	20	1		-1	5.6		-5.0
	中学生	27		28	21	22	6		6	28.6		27.3
	計	46		47	39	43	7		4	17.9		9.3
高校生	51		45	51		50			-5			-10.0
高齢者	53	3	50	63	1	61	-10	2	-11	-15.9	200.0	-18.0
その他	146		140	144	1	136	2	-1	4	1.4	-100.0	2.9

注 当事者数は、第1当事者と第2当事者の合計

○ 高校生以下が自転車事故全体の約3割(32.8%)を占めている。

(6) 原因別(1当)発生件数

・ワースト 1位	交差点安全進行	21件	(前年比 +4件)
・ワースト 1位	一時不停止	21件	(前年比 -5件)
・ワースト 3位	徐行	9件	(前年比 +7件)
・ワースト 4位	安全不確認	8件	(前年比 -12件)
・ワースト 5位	前方不注意	5件	(前年比 ±0件)

6 飲酒事故（1当関与）（令和5年8月末現在）

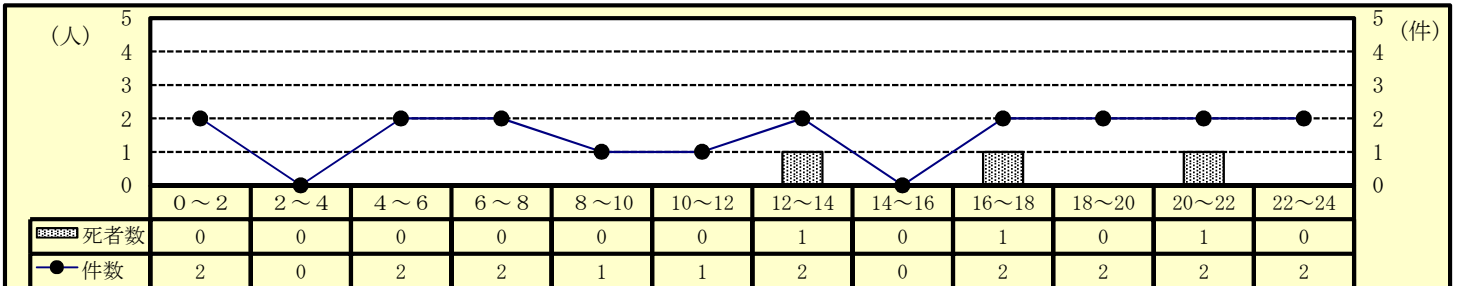
(1) 全事故に占める飲酒事故

区分	令和5年			令和4年			増減数			増減率(%)		
	件数	死者数	傷者数	件数	死者数	傷者数	件数	死者数	傷者数	件数	死者数	傷者数
全事故	1,347	28	1,478	1,353	28	1,497	-6		-19	-0.4		-1.3
飲酒事故	18	3	20	13	2	14	5	1	6	38.5	50.0	42.9
構成率(%)	1.3	10.7	1.4	1.0	7.1	0.9						

注 飲酒事故は1当が自転車（駆動補助機付を含む。）以上、かつ、飲酒ありの事故による全死傷者数（以下同じ。）

○ 前年と比べ、発生件数、死者数及び傷者数は全て増加した。

(2) 時間別発生状況



○ 人身事故は、（0時～2時）・（4時～8時）・（12時～14時）・（16時～24時）の時間帯に多く発生している。

○ 死亡事故は、（12時～14時）・（16時～18時）・（20時～22時）の時間帯に発生している。

(3) 道路形状別発生状況

区分	令和5年			令和4年			増減数			増減率(%)		
	件数	死者数	傷者数	件数	死者数	傷者数	件数	死者数	傷者数	件数	死者数	傷者数
飲酒全事故	18	3	20	13	2	14	5	1	6	38.5	50.0	42.9
交差点	信号	3		3		5			-2			-40.0
	その他	3		3		1			2	200.0		200.0
計	6		6	4		6	2			50.0		
構成率(%)	33.3		30.0	30.8		42.9						
交差点付近	4		5	5		6	-1		-1	-20.0		-16.7
カーブ	2	1	1				2	1	1			
直線等	6	2	8	4	2	2	2		6	50.0		300.0

○ 交差点での発生件数が飲酒事故全体の約3割(33.3%)を占めている。

(4) 事故類型別発生状況

区分	令和5年			令和4年			増減数			増減率(%)		
	件数	死者数	傷者数	件数	死者数	傷者数	件数	死者数	傷者数	件数	死者数	傷者数
飲酒全事故	18	3	20	13	2	14	5	1	6	38.5	50.0	42.9
人対車両				1		1	-1		-1	-100.0		-100.0
自転車対車両												
車両相互	正面衝突	2	1	4			2	1	4			
	追突	5		7	5	6			1			16.7
	出会い頭	4		4	1	1	3		3	300.0		300.0
	右左折				1	1	-1		-1	-100.0		-100.0
	その他	3		3	2	4	1		-1	50.0		-25.0
計	14	1	18	9	12	5	1	6	55.6		50.0	
車両単独	4	2	2	3	2	1		1	33.3		100.0	
列車												

(5) 当事者別発生状況

区分	令和5年			令和4年			増減数			増減率(%)		
	当事者数	死者数	傷者数	当事者数	死者数	傷者数	当事者数	死者数	傷者数	当事者数	死者数	傷者数
飲酒全事故	18	3	20	13	2	14	5	1	6	38.5	50.0	42.9
若年者	2		2				2		2			
高齢者	3	1	2	1		3	2	1	-1	200.0		-33.3
その他	13	2	16	12	2	11	1		5	8.3		45.5

(6) 当事者種別発生状況

区分	令和5年			令和4年			増減数			増減率(%)		
	当事者数	死者数	傷者数	当事者数	死者数	傷者数	当事者数	死者数	傷者数	当事者数	死者数	傷者数
飲酒全事故	18	3	20	13	2	14	5	1	6	38.5	50.0	42.9
自動車	14	1	18	12	1	14	2		4	16.7		28.6
二輪車	4	2	2				4	2	2			
自転車				1	1		-1	-1		-100.0	-100.0	

7 昼夜別の交通事故発生状況及び特徴（令和5年8月末現在）

(1) 発生状況

区分	発生件数			死者数			傷者数		
	令和5年	令和4年	増減数	令和5年	令和4年	増減数	令和5年	令和4年	増減数
昼間	明	36	43	-7	1	1	38	46	-8
	昼	955	945	10	16	12	1,059	1,055	4
	暮	93	80	13	1	1	99	89	10
	計	1,084	1,068	16	17	14	1,196	1,190	6
夜間	暮	89	94	-5	3	3	95	107	-12
	夜	154	171	-17	6	8	168	181	-13
	明	20	20	0	2	3	19	19	0
	計	263	285	-22	11	14	282	307	-25
合計	1,347	1,353	-6	28	28	1,478	1,497	-19	

○ 昼間の事故は、夜間の事故の約4.1倍発生している。

(2) 道路形状別発生状況

区分	昼間				夜間			
	件数		死者数		件数		死者数	
	令和5年	令和4年	令和5年	令和4年	令和5年	令和4年	令和5年	令和4年
全事故	1,084	1,068	17	14	263	285	11	14
信号	146	138	1	1	65	68		2
その他の	377	393	3	8	74	77	4	6
計	523	531	4	9	139	145	4	8
交差点付近	170	176	1	1	45	33	3	1
一本	49	38	9	1	4	7	2	1
直線等	342	323	3	3	75	100	2	4

○ 昼夜間とも交差点で多く発生している。

(3) 事故類型別発生状況

区分	昼間				夜間				
	件数		死者数		件数		死者数		
	令和5年	令和4年	令和5年	令和4年	令和5年	令和4年	令和5年	令和4年	
全事故	1,084	1,068	17	14	263	285	11	14	
人対車	対背面中	20	16	3		15	7	1	
	横断中	57	51	5	6	30	43	2	6
	その他の	33	24		1	6	12		
	計	110	91	8	7	51	62	3	6
車両相互	自転車対車両	235	245		1	44	36	1	
	正面衝突	38	33	3	1	2	7		
	追突	260	258			51	63	1	1
	出会い頭	227	229	1	3	56	49	1	
	右折時	53	74			27	31		2
	左折時	41	36			7	6		
	その他の	102	75	1		18	22		
計	721	705	5	4	161	178	2	3	
車両単独	18	27	4	2	7	9	5	5	

○ 昼夜間とも追突事故と出会い頭事故が多く発生している。

(4) 当事者別発生状況

区分	昼間				夜間				
	当事者数		死者数		当事者数		死者数		
	令和5年	令和4年	令和5年	令和4年	令和5年	令和4年	令和5年	令和4年	
全事故	2,150	2,109	17	14	519	561	11	14	
子供	幼児	2	4						
	小学生	31	23			3	2		
	中学生	28	30			5	1		
	小計	61	57			8	3		
高校生	47	48			13	10		1	
若年者	263	256		1	108	100		3	
	うちトライアル	196	176		1	87	85		3
高齢者	563	514	12	12	92	109	7	9	
	うちトライアル	451	410	4	2	65	74	1	3
その他	1,216	1,234	5	1	298	339	4	1	

注 当事者数は、第1当事者と第2当事者の合計

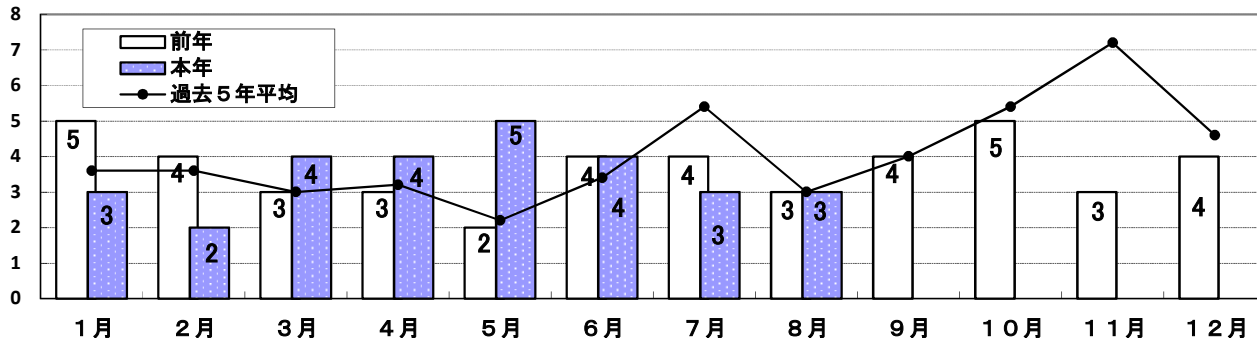
○ 昼間事故において、高齢者が全体の約3割（26.2%）を占めている。

○ 夜間事故において、若年者が全体の約2割（20.8%）を占めている。

8 交通死亡事故の概況

(1) 月別・署（隊）別・方面別死者数

(人)



署（隊）別	1月	2月	3月	4月	5月	6月	7月	8月	9月	10月	11月	12月	計
四 国 中 央	本年 1		1										2
(同期比 +1)	前年				1								1
新 居 浜	本年 1			2			1						4
(同期比 +3)	前年				1								1
西 条	本年			1	2								3
(同期比 +1)	前年						1	1					2
西 条 西	本年												
(同期比 ±0)	前年												
今 治	本年		1	1									2
(同期比 -2)	前年					2	2						4
伯 方	本年												
(同期比 ±0)	前年												
松 山 東	本年 1					1							2
(同期比 -1)	前年	1				1	1						3
松 山 西	本年					1							1
(同期比 -6)	前年	2	2	1	1	1							7
松 山 南	本年	1			3			1					5
(同期比 +5)	前年												
久 万 高 原	本年												
(同期比 -2)	前年			1				1					2
伊 予	本年												
(同期比 -1)	前年		1										1
大 洲	本年			1	1	1		1					4
(同期比 +2)	前年			1				1					2
八 幡 浜	本年		1										1
(同期比 +1)	前年												
西 予	本年												
(同期比 -3)	前年	2		1									3
宇 和 島	本年	1				1							2
(同期比 +1)	前年		1										1
愛 南	本年							1					1
(同期比 +1)	前年												
高 速	本年		1										1
(同期比 ±0)	前年		1										1
計	本年 3	2	4	4	5	4	3	3					28
(同期比 ±0)	前年	5	4	3	3	2	4	4	3				28
東 予 方 面	本年 2		2	3	1		3						11
(同期比 +3)	前年				2	2	3	1					8
中 予 方 面	本年 1	1			3	2		1					8
(同期比 -5)	前年	3	2	2	2	2	1	1					13
南 予 方 面	本年	1	1	1	1	2		2					8
(同期比 +2)	前年	2	1	1	1			1					6

注 死者数は、計上月にて掲載

注 方面別は、高速隊を除く。

○ 交通死亡事故発生場所等一覧表(R5)

件数	死者数	発生場所・日時天候 署名・死者数	路線・道路形状 事故類型・地形	当事者種別	性別 年齢	被害 程度
1	1	新居浜市立川町 端出場大橋東詰 北方約50m先路上 1月16日(月) 13時45分頃 <昼昼> 曇 新居浜署①	県道 単路カーブ・下り 車両単独 非市街地	軽四乗用(自)	女性 37歳	なし
				同乗者	女性 69歳	死亡 (腹部)
				同乗者	女性 39歳	なし
				同乗者	男性 4歳	なし
2	2	四国中央市土居町中村892番地先路上 1月18日(水) 16時15分頃 <昼昼> 雨 四国中央署①	県道 単路カーブ・平坦 車両単独 非市街地	原付一種	男性 78歳	死亡 (腹部)
3	3	松山市余戸東5丁目1番1号先路上 1月26日(木) 6時18分頃 <夜明> 曇 松山東署①	県道 その他交差点・直線平坦 車両相互 人口集中地区	原付一種	男性 63歳	死亡 (頭部)
				軽四乗用(自)	男性 27歳	なし
4	4	宇和島市津島町北灘1005番地 西方約50m先路上 2月25日(土) 1時22分頃 <夜夜> 晴 宇和島署① ※2月26日計上	県道 単路カーブ・下り 車両単独 非市街地	普通乗用(自)	女性 47歳	死亡 (溺死)
5	5	松山市森松町126番地先路上 2月27日(月) 6時54分頃 <昼明> 晴 松山南署①	県道 直線単路・平坦 人対車両 人口集中地区	軽四貨物(自)	男性 20歳	なし
				歩行者	男性 68歳	死亡 (全損)
6	6	八幡浜市保内町喜木津1番耕地770番地1先路上 3月16日(木) 18時50分頃 <夜暮> 曇 八幡浜署① ※3月17日計上	市道 単路カーブ・下り 車両単独 非市街地	軽四貨物(自)	男性 76歳	死亡 (腹部)
7	7	今治市吉海町仁江西瀬戸自動車道下り線42.6キロメートル先路上 3月20日(月) 20時25分頃 <夜夜> 曇 高速隊①	西瀬戸自動車道下り 直線単路・平坦 車両単独 非市街地	二輪(自)(250cc)	男性 59歳	死亡 (頭部)
8	8	今治市土橋町1丁目4番48号先路上 3月20日(月) 21時00分頃 <夜夜> 曇 今治署① ※3月23日計上	市道 その他交差点・直線平坦 車両単独 市街地	自転車	男性 73歳	死亡 (窒息)
9	9	四国中央市妻鳥町1972番地1先路上 3月25日(土) 5時29分頃 <夜明> 雨 四国中央署②	国道192号 信号交差点付近・直線平坦 車両相互 市街地	原付二種	男性 48歳	死亡 (頭部)
				大型貨物(事)	男性 58歳	なし
10	10	新居浜市郷4丁目9番1号先路上 4月01日(土) 18時45分頃 <夜暮> 晴 新居浜署②	県道 その他交差点付近・平坦 人対車両 人口集中地区	軽四貨物(自)	男性 71歳	なし
				歩行者	女性 91歳	死亡 (胸部)
11	11	今治市片山2丁目2番5号先路上 4月07日(金) 9時58分頃 <昼昼> 雨 今治署②	国道317号 その他交差点・直線平坦 人対車両 人口集中地区	軽四乗用(自)	女性 71歳	なし
				歩行者	女性 81歳	死亡 (頭部)
12	12	新居浜市船木4727番地1先路上 4月22日(土) 13時03分頃 <昼昼> 晴 新居浜署③	市道 その他交差点・直線平坦 車両相互 人口集中地区	原付一種	男性 78歳	死亡 (腰部)
				大型貨物(事)	男性 63歳	なし
13	13	大洲市長浜町須沢岸の鼻先路上 4月25日(火) 9時48分頃 <昼昼> 雨 大洲署①	国道378号 単路カーブ・平坦 車両相互 非市街地	二輪(自)250cc	男性 63歳	死亡 (胸部)
				大型貨物(自)	男性 47歳	なし
14	14 ・ 15	松山市恵原町甲1番地6先路上 5月08日(月) 10時24分頃 <昼昼> 曇 松山南署②・③	市道 単路カーブ・上り 人対車両 非市街地	普通貨物(自)	男性 30歳	なし
				歩行者	女性 70歳	死亡 (胸部)
				歩行者	女性 60歳	死亡 (頭部)

件数	死者数	発生場所・日時天候 署名・死者数	路線・道路形状 事故類型・地形	当事者種別	性別 年齢	被害 程度
15	16	松山市水田町1270番地3先路上 5月17日(水) 20時18分頃 <夜夜> 晴 松山南署④ ※5月18日計上	国道11号 その他交差点・直線平坦 人対車両 非市街地	普通乗用(自)	女性 61歳	なし
				歩行者	女性 82歳	死亡 (全損)
16	17	西条市下島山甲1417番地1先路上 5月20日(土) 1時37分頃 <夜夜> 曇 西条署①	国道11号 信号交差点付近・直線平坦 人対車両 市街地	中型貨物(事)	男性 24歳	なし
				準歩行者	男性 85歳	死亡 (胸部)
17	18	大洲市黒木262番地1南方約300m先路上 5月27日(土) 16時17分頃 <昼昼> 曇 大洲署②	市道 単路カーブ・平坦 車両単独 非市街地	二輪(自)(250cc)	男性 38歳	死亡 (頭部)
18	19	大洲市稲積101番地3先路上 6月11日(日) 9時02分頃 <昼昼> 雨 大洲署③	国道56号 単路カーブ・上り 車両相互 非市街地	軽四乗用(自)	女性 27歳	重傷
				軽四貨物(自)	男性 67歳	死亡 (胸部)
19	20	北宇和郡鬼北町大字西野々756番地先路上 6月15日(木) 10時13分頃 <昼昼> 雨 宇和島署②	県道 直線単路・平坦 人対車両 非市街地	軽四乗用(自)	男性 69歳	なし
				歩行者	男性 88歳	死亡 (胸部)
20	21	松山市高浜町1丁目1425番地1先路上 6月17日(土) 17時19分頃 <昼昼> 曇 松山西署①	県道 単路カーブ・下り 車両単独 市街地	原付一種	男性 70歳	死亡 (腹部)
21	22	松山市米野町水ヶ峠トンネル南口から北方約250メートル先路上 6月27日(火) 12時49分頃 <昼昼> 晴 松山東署②	国道317号 単路トンネルカーブ・平坦 車両相互 非市街地	軽四乗用(自)	男性 54歳	死亡 (胸部)
				普通乗用(自)	74歳 男性	重傷 (腰部)
				同乗者	71歳 女性	重傷 (腰部)
22	23	新居浜市篠場町1番32号先路上 7月02日(日) 3時23分頃 <夜夜> 晴 新居浜署④ ※7月4日計上	市道 その他交差点・直線平坦 車両単独 市街地	自転車	男性 75歳	死亡 (胸部)
23	24	西条市新田277番地1先路上 7月15日(土) 9時23分頃 <昼昼> 曇 西条署②	県道 信号交差点・直線平坦 人対車両 人口集中地区	軽四貨物(自)	男性 77歳	なし
				歩行者	男性 71歳	死亡 (胸部)
24	25	西条市玉津200番地1先路上 7月31日(月) 20時09分頃 <夜暮> 晴 西条署③	県道 直線単路・平坦 自転車対車両 非市街地	普通貨物(自)	男性 47歳	なし
				自転車	男性 70歳	死亡 (頭部)
25	26	南宇和郡愛南町御荘平山901番地先路上 8月02日(水) 15時47分頃 <昼昼> 晴 愛南署① ※8月3日計上	国道56号 その他交差点付近・カーブ下り 車両相互 非市街地	普通乗用(自)	男性 74歳	なし
				大型貨物(自)	男性 58歳	なし
				軽四乗用(自)	女性 46歳	死亡 (頭部)
26	27	大洲市河辺町北平2727番地北西約150メートル先路上 8月05日(土) 11時20分頃 <昼昼> 晴 大洲署④	市道 単路カーブ・上り 人対車両 非市街地	中型貨物(自)	男性 82歳	なし
				歩行者	女性 88歳	死亡 (胸部)
27	28	松山市森松町280番地2先路上 8月19日(土) 8時35分頃 <昼昼> 晴 松山南署⑤	県道 その他交差点・直線平坦 人対車両 人口集中地区	軽四乗用(自)	男性 90歳	なし
				準歩行者	女性 71歳	死亡 (頭部)

(3) 各署当事者別等死者数一覧

8月末現在

署別	全 死者 数	当事者別							道路別					道路形状				昼夜		状態別							
		未 就 園 児	就 園 児	小 学 生	中 学 生	高 校 生	若 年 者	高 齢 者	そ の 他	国 道	県 道	市 町 道	高 速 道	そ の 他	交 差 点	交 差 点 付 近	カ ー ブ	直 線 等	踏 切	昼 間	夜 間	歩 行 中	四 輪 車 運 転 中	四 輪 車 同 乗 中	二 輪 車 運 転 中	二 輪 車 同 乗 中	自 転 車 乗 用 中
四国中央	本年	2						1	1	1	1				1	1				1	1					2	
	前年	1							1							1				1			1				
	増減	1						1		1					1						1		-1		2		
新居浜	本年	4						4		2	2			2	1	1				2	2	1		1	1	1	
	前年	1						1		1				1						1	1						
	増減	3						3		1	2			1	1	1				1	2			1	1	1	
西条	本年	3						3		1	2			1	1		1			1	2	2				1	
	前年	2				1		1		1	1			2							2	1			1		
	増減	1				-1		2		1	1	-1		-1	1		1			1	1				-1	1	
西条西	本年																										
	前年																										
	増減																										
今治	本年	2						2		1	1			2						1	1	1				1	
	前年	4					1	3		1	2	1		3	1					3	1	2			1	1	
	増減	-2					-1	-1			-2			-1	-1					-2		-1			-1		
伯方	本年																										
	前年																										
	増減																										
松山東	本年	2						2	1	1				1			1			1	1		1	1			
	前年	3						3			3			3						2	1	3					
	増減	-1						-3	2	1	-3			-2			1			-1	-3	1		1			
松山西	本年	1						1		1						1				1						1	
	前年	7				2	3	2		2	3		2	3		1	3			1	6	1	2	1	2	1	
	増減	-6				-2	-2	-2	-2	1	-3		-2	-3			-3				-6	-1	-2	-1	-1	-1	
松山南	本年	5						4	1	1	2	2		2		2	1			4	1	5					
	前年																										
	増減	5						4	1	1	2	2		2		2	1			4	1	5					
久万高原	本年																										
	前年	2						2		1			1	1			1			1	1	2					
	増減	-2						-2		-1			-1	-1			-1			-1	-1	-2					
伊予	本年																										
	前年	1						1		1				1						1		1					
	増減	-1						-1		-1				-1						-1		-1					
大洲	本年	4						2	2	2						4				4		1	1		2		
	前年	2						2		1	1			2						1	1	2					
	増減	2						2	2	-1	1			-2		4				3	-1	-1	1		2		
八幡浜	本年	1						1			1					1					1	1					
	前年																										
	増減	1						1			1					1					1	1					
西予	本年																										
	前年	3						3			2	1	1	1			1			2	1		2	1			
	増減	-3						-3			-2	-1	-1	-1			-1			-2	-1		-2	-1			
宇和島	本年	2						1	1		2					1	1			1	1	1	1				
	前年	1						1		1							1			1		1					
	増減	1						1		1						1					1	1					
愛南	本年	1						1	1											1			1				
	前年																										
	増減	1						1	1														1				
高速	本年	1						1					1				1				1					1	
	前年	1									1											1					
	増減							-1	1			-1	1													1	
計	本年	28						19	9	8	11	8		1	8	4	11	5		17	11	11	5	1	8	3	
	前年	28				1	3	21	3	6	6	11	1	4	17	2	2	7		14	14	13	7	2	4	2	
	増減					-1	-3	-2	6	2	5	-3	-1	-3	-9	2	9	-2		3	-3	-2	-2	-1	4	1	

注 若年者は、16歳以上24歳以下の者（高校生を除く。）

注 高齢者は、65歳以上の者

9-1 警察署別・市町別死亡事故ゼロ記録(全死者)

(令和5年8月31日現在)

(1)警察署・隊別

署(隊)	最終事故	ゼロ日数	発生市町名
西予	2022/03/09	540	西予市
伊予	2022/03/21	528	松前町
久万高原	2022/08/11	385	久万高原町
西条西	2022/09/24	341	西条市
伯方	2022/12/16	258	今治市
八幡浜	2023/03/16	168	八幡浜市
高速隊	2023/03/20	164	今治市
四国中央	2023/03/25	159	四国中央市
今治	2023/04/07	146	今治市
宇和島	2023/06/15	77	鬼北町
松山西	2023/06/17	75	松山市
松山東	2023/06/27	65	松山市
新居浜	2023/07/02	60	新居浜市
西条	2023/07/31	31	西条市
愛南	2023/08/02	29	愛南町
大洲	2023/08/05	26	大洲市
松山南	2023/08/19	12	松山市

(2)市町別(高速道除く。)

市町名	最終事故	ゼロ日数	市町名	最終事故	ゼロ日数
松野町	2015/08/21	2,932	宇和島市	2023/02/25	187
伊方町	2016/03/29	2,711	八幡浜市	2023/03/16	168
上島町	2017/10/03	2,158	四国中央市	2023/03/25	159
東温市	2021/07/07	785	今治市	2023/04/07	146
伊予市	2021/09/06	724	鬼北町	2023/06/15	77
内子町	2021/10/17	683	新居浜市	2023/07/02	60
砥部町	2021/11/21	648	西条市	2023/07/31	31
西予市	2022/03/09	540	愛南町	2023/08/02	29
松前町	2022/03/21	528	大洲市	2023/08/05	26
久万高原町	2022/08/11	385	松山市	2023/08/19	12

(3)高速道・自専道

道 路	最終事故	ゼロ日数	供用開始日
大洲自専道	1999/12/20	8,655	1991/03/17
宇和島自専道	2004/06/28	7,003	1993/03/25
高速道	2022/09/16	349	1989/12/31
西瀬戸自専道	2023/03/20	164	1979/05/11

9-2 警察署別・市町別死亡事故ゼロ記録(高齢者)

(1)警察署・隊別

署(隊)	最終事故	ゼロ日数	発生市町名
愛南	2020/10/13	1052	愛南町
西予	2022/03/09	540	西予市
伊予	2022/03/21	528	松前町
久万高原	2022/08/11	385	久万高原町
高速隊	2022/09/10	355	四国中央市
西条西	2022/09/24	341	西条市
松山東	2022/10/21	314	松山市
伯方	2022/12/16	258	今治市
四国中央	2023/01/18	225	四国中央市
八幡浜	2023/03/16	168	八幡浜市
今治	2023/04/07	146	今治市
宇和島	2023/06/15	77	鬼北町
松山西	2023/06/17	75	松山市
新居浜	2023/07/02	60	新居浜市
西条	2023/07/31	31	西条市
大洲	2023/08/05	26	大洲市
松山南	2023/08/19	12	松山市

(2)市町別(高速道除く。)

市町名	最終事故	ゼロ日数	市町名	最終事故	ゼロ日数
松野町	2015/08/21	2,932	久万高原町	2022/08/11	385
伊方町	2016/03/29	2,711	宇和島市	2022/12/29	245
上島町	2017/10/03	2,158	四国中央市	2023/01/18	225
愛南町	2020/10/13	1,052	八幡浜市	2023/03/16	168
東温市	2021/07/07	785	今治市	2023/04/07	146
砥部町	2021/08/15	746	鬼北町	2023/06/15	77
伊予市	2021/09/06	724	新居浜市	2023/07/02	60
内子町	2021/10/17	683	西条市	2023/07/31	31
西予市	2022/03/09	540	大洲市	2023/08/05	26
松前町	2022/03/21	528	松山市	2023/08/19	12

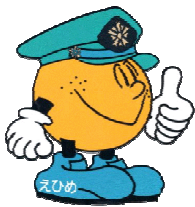
(3)高速道・自専道

道路	最終事故	ゼロ日数	供用開始日
大洲自専道	記録なし	11,855	1991/03/17
宇和島自専道	記録なし	11,116	1993/03/25
西瀬戸自専道	2021/09/13	717	1979/05/11
高速道	2022/09/10	355	1989/12/31

注1 死亡事故ゼロ記録(全死者)は昭和43年1月1日から計上を始める。

注2 死亡事故ゼロ記録(高齢者)は、65歳以上を高齢者とした昭和63年1月1日から計上を始める。

注3 西瀬戸自動車道は、自転車歩行者及び原付道を除く。



えひめ交通情報

No.372 令和5年9月6日発行

発行所 愛媛県警察本部
交通企画課

〒790-8573
松山市南堀端町2番地2
TEL 089-934-0110 内線5033

☆ 交通事故発生状況（令和5年8月末）速報値

【全国の死者数】

8月中	本年	前年比
241	1,659	64

【県内の事故】

	8月中	本年	前年比
発生	166	1,347	-6
死者	3	28	0
傷者	181	1,475	-22

【四国4県の死者数】

	8月中	本年	前年比
愛媛	3	28	0
香川	3	20	-1
徳島	0	18	5
高知	5	13	-3
計	11	79	1

【高齢者の事故】

	8月中	本年	前年比
発生	71	563	21
死者	2	19	-2
傷者	33	295	13

【バスの事故(県内)】

	8月中	本年	前年比
発生	0	4	2
死者	0	0	0
傷者	0	9	7

※スクールバスを含む。

【事業用貨物自動車の事故(県内)】

	8月中	本年	前年比
発生	6	36	-3
死者	0	3	1
傷者	6	31	-6

※軽貨物(事業用)を除く。

【ハイヤー・タクシーの事故(県内)】

	8月中	本年	前年比
発生	3	31	5
死者	0	0	-1
傷者	3	35	9

【安管事業所の事故(県内)】

	8月中	本年	前年比
発生	55	458	86
死者	1	7	1
傷者	61	508	93

【交差点事故】

	8月中	本年	前年比
発生	70	663	-13
死者	1	8	-9
傷者	72	703	-31

【自転車の事故】

	8月中	本年	前年比
発生	29	290	-2
死者	0	3	1
傷者	29	282	-8



【ネットワークインフォメーション】



令和5年9月21日(木)～9月30日(土)
秋の全国交通安全運動

★9月30日(土)は「交通事故死ゼロを目指す日」です★



子どもと高齢者を始めとする歩行者の安全の確保



夕暮れ時と夜間の交通事故防止及び飲酒運転等の根絶



自転車等のヘルメット着用と交通ルール遵守の徹底



チャイルドシート着用推進
シンボルマーク「カチャピッコ」



内閣府交通安全対策
オフィシャルサイト



【愛媛県スローガン】「なれた街 いつもの道でも みぎひだり」

愛媛県警ホームページ (<https://police.pref.ehime.jp>) の交通部交通企画課のページに交通事故マップがありますので、ご活用ください。