

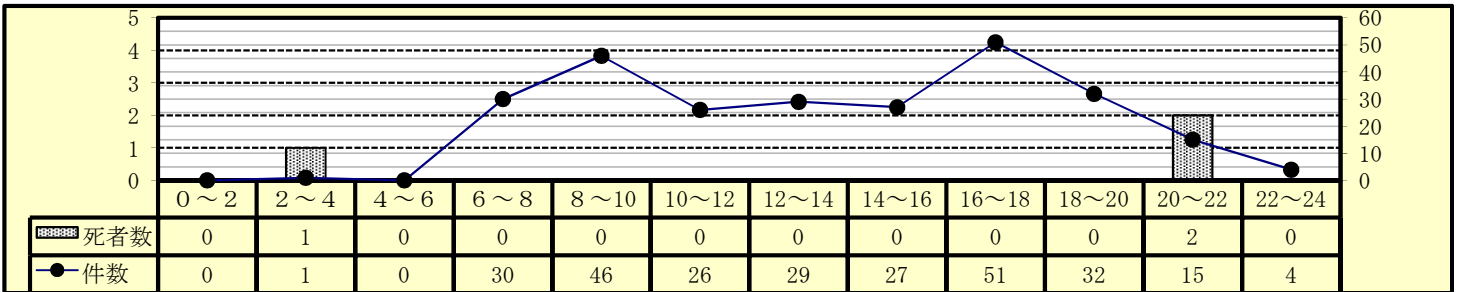
## 5 自転車乗用中の事故（令和5年7月末現在）

### (1) 全事故に占める自転車乗用中の事故

区分	令和5年			令和4年			増減数			増減率(%)		
	件数	死者数	傷者数	件数	死者数	傷者数	件数	死者数	傷者数	件数	死者数	傷者数
全事故	1,181	25	1,293	1,196	25	1,327	-15		-34	-1.3		-2.6
自転車乗用中	261	3	253	248	2	247	13	1	6	5.2	50.0	2.4
構成率(%)	22.1	12.0	19.6	20.7	8.0	18.6						

○ 前年と比べ、発生件数、死者数及び傷者数は全て増加した。

### (2) 時間別発生状況



○ 人身事故は、（16時～18時）の時間帯に多く発生している。

○ 死亡事故は、（20時～22時）の時間帯に多く発生している。

### (3) 道路形状別発生状況

区分	令和5年			令和4年			増減数			増減率(%)		
	件数	死者数	傷者数	件数	死者数	傷者数	件数	死者数	傷者数	件数	死者数	傷者数
自転車乗用中	261	3	253	248	2	247	13	1	6	5.2	50.0	2.4
交差点	信号	43		45	50	52	-7		-7	-14.0		-13.5
	その他	147	2	144	120	121	27	2	23	22.5		19.0
	計	190	2	189	170	173	20	2	16	11.8		9.2
構成率(%)	72.8		74.7	68.5		70.0						
交差点付近	17		14	21	1	19	-4	-1	-5	-19.0	-100.0	-26.3
カーブ	3		3	4		4	-1		-1	-25.0		-25.0
直線等	51	1	47	53	1	51	-2		-4	-3.8		-7.8

○ 交差点での発生件数が自転車事故全体の約7割(72.8%)を占めている。

### (4) 事故類型別発生状況

区分	令和5年			令和4年			増減数			増減率(%)		
	件数	死者数	傷者数	件数	死者数	傷者数	件数	死者数	傷者数	件数	死者数	傷者数
自転車乗用中	261	3	253	248	2	247	13	1	6	5.2	50.0	2.4
人対車両	出会い頭	8			4		4			100.0		
	右左折	156		157	150	151	6		6	4.0		4.0
	その他	56		57	59	59	-3		-2	-5.1		-3.4
	計	38	1	38	30	1	31	8	7	26.7		22.6
車両相互	250	1	252	239	1	241	11		11	4.6		4.6
車両単独	3	2	1	5	1	4	-2	1	-3	-40.0	100.0	-75.0
列車						2			-2			-100.0

注 車両相互の事故は、自転車以外の車両同士の事故

○ 事故類型別の発生件数は、出会い頭が最も多い。

### (5) 当事者別発生状況

区分	令和5年			令和4年			増減数			増減率(%)		
	当事者数	死者数	傷者数	当事者数	死者数	傷者数	当事者数	死者数	傷者数	当事者数	死者数	傷者数
自転車乗用中	267	3	253	250	2	247	17	1	6	6.8	50.0	2.4
子供	幼児					1			-1			-100.0
	小学生	19		19	18	20	1		-1	5.6		-5.0
	中学生	24		25	21	22	3		3	14.3		13.6
	計	43		44	39	43	4		1	10.3		2.3
高校生	45		39	39	40	6		-1	15.4		-2.5	
高齢者	45	3	42	52	1	50	-7	2	-8	-13.5	200.0	-16.0
その他	134		128	120	1	114	14	-1	14	11.7	-100.0	12.3

注 当事者数は、第1当事者と第2当事者の合計

○ 高校生以下が自転車事故全体の約3割(33.0%)を占めている。

### (6) 原因別(1当)発生件数

・ワースト 1位	交差点安全進行	20件	(前年比 +5件)
・ワースト 2位	一時不停止	17件	(前年比 -5件)
・ワースト 3位	徐行	9件	(前年比 +9件)
・ワースト 4位	安全不確認	8件	(前年比 -9件)
・ワースト 5位	前方不注意	5件	(前年比 +1件)