

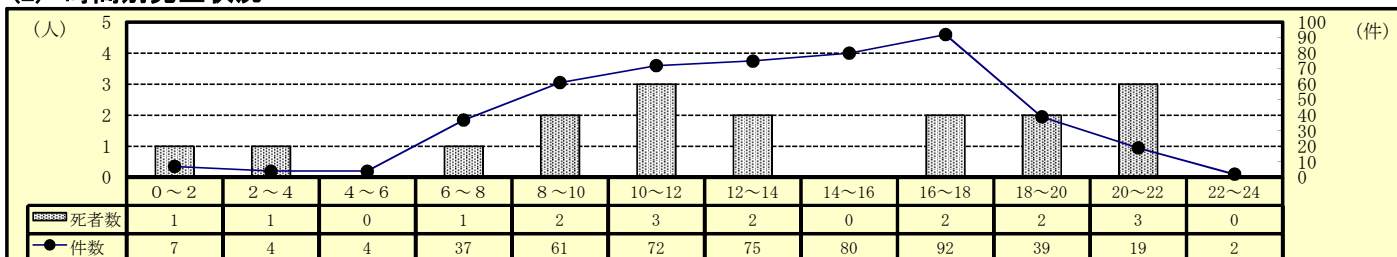
### 3 高齢者事故（令和5年7月末現在）

#### (1) 全事故に占める高齢者事故

区分	令和5年			令和4年			増減数			増減率(%)		
	件数	死者数	傷者数	件数	死者数	傷者数	件数	死者数	傷者数	件数	死者数	傷者数
全事故	1,181	25	1,293	1,196	25	1,327	-15		-34	-1.3		-2.6
高齢者	492	17	262	476	19	241	16	-2	21	3.4	-10.5	8.7
構成率(%)	41.7	68.0	20.3	39.8	76.0	18.2						

○ 前年と比べ、死者数は減少しているが、発生件数及び傷者数は増加した。

#### (2) 時間別発生状況



○ 人身事故は、（16時～18時）の時間帯に多く発生している。

○ 死亡事故は、（10時～12時）・（20時～22時）の時間帯に多く発生している。

#### (3) 道路形状別発生状況

区分	令和5年			令和4年			増減数			増減率(%)			
	件数	死者数	傷者数	件数	死者数	傷者数	件数	死者数	傷者数	件数	死者数	傷者数	
高齢者全事故	492	17	262	476	19	241	16	-2	21	3.4	-10.5	8.7	
交差点	信号	75	1	39	73	1	40	2	-1	2.7	-2.5		
	その他	179	5	92	160	11	77	19	-6	15	11.9	-54.5	19.5
	計	254	6	131	233	12	117	21	-6	14	9.0	-50.0	12.0
構成率(%)	51.6	35.3	50.0	48.9	63.2	48.5							
交差点付近	64	2	33	79	2	45	-15		-12	-19.0		-26.7	
力一杯	20	6	8	12		7	8	6	1	66.7		14.3	
直線等	154	3	90	152	5	72	2	-2	18	1.3	-40.0	25.0	

○ 交差点での発生件数が高齢者事故全体の約半数(51.6%)を占めている。

#### (4) 事故類型別発生状況

区分	令和5年			令和4年			増減数			増減率(%)			
	件数	死者数	傷者数	件数	死者数	傷者数	件数	死者数	傷者数	件数	死者数	傷者数	
高齢者全事故	492	17	262	476	19	241	16	-2	21	3.4	-10.5	8.7	
人対車	対・背面中	19	2	10	10	6	9	2	4	90.0		66.7	
	横断中	56	6	41	57	10	35	-1	-4	6	-1.8	-40.0	17.1
	その他	20		16	22	1	15	-2	-1	1	-9.1	-100.0	6.7
計	95	8	67	89	11	56	6	-3	11	6.7	-27.3	19.6	
自転車対車	出会い頭	62		21	65	33	-3		-12	-4.6		-36.4	
	右左折時	21		10	21	10							
	その他	21	1	11	12	5	9		6	75.0		120.0	
計	104	1	42	98	1	48	6	-6	6.1		-12.5		
車両相互	正面衝突	19	1	13	20	12	-1		1	-5.0		8.3	
	追突	75		42	84	41	-9	-1	1	-10.7	-100.0	2.4	
	出会い頭	113	1	58	89	2	46	24	-1	12	27.0	-50.0	26.1
	右折時	22		12	32	11	11	-10		1	-31.3		9.1
	左折時	11		4	14	5	5	-3		-1	-21.4		-20.0
	その他	46		20	38	9	9	8		11	21.1		122.2
計	286	2	149	277	4	124	9	-2	25	3.2	-50.0	20.2	
車両単独	7	6	4	12	3	13	-5	3	-9	-41.7	100.0	-69.2	
列車													

○ 事故類型別の発生件数は、車両相互の出会い頭が最も多い。

#### (5) 当事者種別発生状況

区分	令和5年			令和4年			増減数			増減率(%)		
	当事者数	死者数	傷者数	当事者数	死者数	傷者数	当事者数	死者数	傷者数	当事者数	死者数	傷者数
高齢者全事故	578	17	262	542	19	241	36	-2	21	6.6	-10.5	8.7
自動車	395	3	98	377	7	88	18	-4	10	4.8		11.4
二輪車	62	3	54	47		45	15	3	9	31.9	-40.0	20.0
自転車	45	3	42	52	1	50	-7	2	-8	-13.5	-100.0	-16.0
歩行者	75	8	67	66	11	56	9	-3	11	13.6	-27.3	19.6
その他	1		1			2	1		-1			-50.0

注 当事者数は、第1当事者と第2当事者の合計

○ 自動車乗車中が高齢当事者全体の約7割(68.3%)を占める。

#### (6) 原因別（1当）発生件数ワースト順位

- ・ ワースト 1位 安全不確認 76件 (前年比 - 3件)
- ・ ワースト 2位 交差点安全進行 62件 (前年比 + 29件)
- ・ ワースト 3位 前方不注意 59件 (前年比 - 2件)
- ・ ワースト 4位 一時不停止 33件 (前年比 - 11件)
- ・ ワースト 5位 動静不注視 23件 (前年比 - 3件)

## (7) 高齢者人口1万人当り高齢者事故率等の市町別ワースト順位表

市町	総人口	高齢者人口	高齢化率		総免許人口	高齢免許人口	高齢免許構成率		高齢者事故件数	1万人当り高齢者事故率		事高 故ド ライ バ 数	1万人当り免許事故率	
			率	順位			率	順位		率	順位		率	順位
四国中央市	82,947	27,840	33.6	15	58,801	18,348	31.2	14	25	9.0	10	20	10.9	12
新居浜市	114,886	37,328	32.5	17	79,681	23,612	29.6	17	45	12.1	5	40	16.9	5
西条市	104,955	34,749	33.1	16	73,476	22,736	30.9	16	35	10.1	8	28	12.3	11
今治市	150,687	53,938	35.8	12	104,121	34,216	32.9	12	59	10.9	6	53	15.5	6
上島町	6,187	2,947	47.6	3	3,757	1,712	45.6	1	0	0.0	18	0	0.0	18
松山市	502,052	144,674	28.8	20	335,427	79,349	23.7	20	214	14.8	3	180	22.7	2
東温市	33,157	10,590	31.9	18	22,951	6,768	29.5	18	16	15.1	2	14	20.7	3
砥部町	20,468	7,063	34.5	14	14,525	4,680	32.2	13	9	12.7	4	9	19.2	4
久万高原町	7,309	3,643	49.8	1	4,864	2,080	42.8	3	2	5.5	15	2	9.6	14
伊予市	35,709	12,360	34.6	13	24,656	7,680	31.1	15	13	10.5	7	10	13.0	8
松前町	30,347	9,638	31.8	19	20,508	5,570	27.2	19	17	17.6	1	14	25.1	1
内子町	15,249	6,323	41.5	9	10,530	3,923	37.3	8	2	3.2	17	2	5.1	17
大洲市	40,255	15,145	37.6	11	27,362	9,247	33.8	11	9	5.9	13	6	6.5	15
八幡浜市	30,919	12,862	41.6	8	20,107	6,925	34.4	9	10	7.8	12	9	13.0	9
伊方町	8,232	4,030	49.0	2	5,377	2,248	41.8	5	0	0.0	18	0	0.0	18
西予市	34,853	15,353	44.1	7	23,320	9,261	39.7	7	6	3.9	16	6	6.5	16
宇和島市	69,397	28,096	40.5	10	45,598	15,631	34.3	10	25	8.9	11	20	12.8	10
鬼北町	9,454	4,380	46.3	5	6,436	2,695	41.9	4	4	9.1	9	4	14.8	7
松野町	3,644	1,705	46.8	4	2,375	1,020	42.9	2	1	5.9	14	1	9.8	13
愛南町	19,328	8,942	46.3	6	13,156	5,326	40.5	6	0	0.0	18	0	0.0	18
合計	1,320,035	441,606	33.5		897,028	263,027	29.3		492	11.1		418	15.9	

注1 総人口・高齢者人口は、令和5年4月1日現在（愛媛県庁長寿介護課資料）

注2 総免許人口、高齢免許人口は、令和5年7月31日現在（運転免許課資料）