

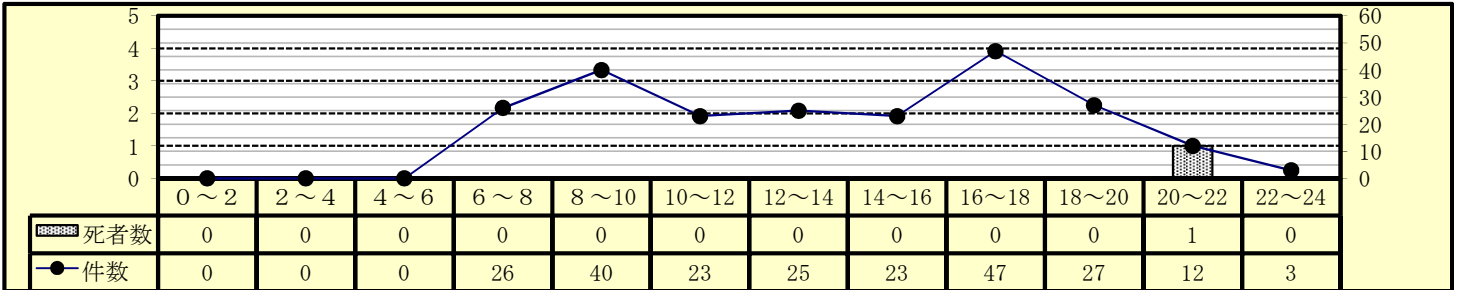
5 自転車乗用中の事故（令和5年6月末現在）

(1) 全事故に占める自転車乗用中の事故

区分	令和5年			令和4年			増減数			増減率(%)		
	件数	死者数	傷者数	件数	死者数	傷者数	件数	死者数	傷者数	件数	死者数	傷者数
全事故	1,012	22	1,102	1,018	21	1,125	-6	1	-23	-0.6	4.8	-2.0
自転車乗用中	226	1	220	207	1	204	19		16	9.2		7.8
構成率(%)	22.3	4.5	20.0	20.3	4.8	18.1						

○ 前年と比べ、発生件数及び傷者数は増加した。

(2) 時間別発生状況



○ 人身事故は、（16時～18時）の時間帯に多く発生している。

○ 死亡事故は、（20時～22時）の時間帯に発生している。

(3) 道路形状別発生状況

区分	令和5年			令和4年			増減数			増減率(%)		
	件数	死者数	傷者数	件数	死者数	傷者数	件数	死者数	傷者数	件数	死者数	傷者数
自転車乗用中	226	1	220	207	1	204	19		16	9.2		7.8
交差点	信号	39		41	44	46	-5		-5	-11.4		-10.9
	その他	126	1	124	100	100	26	1	24	26.0		24.0
	計	165	1	165	144	146	21	1	19	14.6		13.0
	構成率(%)	73.0		75.0	69.6		71.6					
交差点付近	16		13	13		12	3		1	23.1		8.3
カーブ	2		2	4		4	-2		-2	-50.0		-50.0
直線等	43		40	46	1	42	-3	-1	-2	-6.5	-100.0	-4.8

○ 交差点での発生件数が自転車事故全体の約7割(73.0%)を占めている。

(4) 事故類型別発生状況

区分	令和5年			令和4年			増減数			増減率(%)		
	件数	死者数	傷者数	件数	死者数	傷者数	件数	死者数	傷者数	件数	死者数	傷者数
自転車乗用中	226	1	220	207	1	204	19		16	9.2		7.8
人対車両	出会い頭	7			4		3			75.0		
	右左折	136		136	126		10		9	7.9		7.1
	その他	51		52	47		4		6	8.5		13.0
	その他	31		32	25		6		7	24.0		28.0
	計	218		220	198		198	20		22	10.1	
車両相互						2			-2			-100.0
車両単独	1	1		5	1	4	-4		-4	-80.0		-100.0

注 車両相互の事故は、自転車以外の車両同士の事故

○ 事故類型別の発生件数は、出会い頭が最も多い。

(5) 当事者別発生状況

区分	令和5年			令和4年			増減数			増減率(%)		
	当事者数	死者数	傷者数	当事者数	死者数	傷者数	当事者数	死者数	傷者数	当事者数	死者数	傷者数
自転車乗用中	231	1	220	208	1	204	23		16	11.1		7.8
子供	幼児											
	小学生	15		15	14		1		1	7.1		7.1
	中学生	18		18	16		2		1	12.5		5.9
	計	33		33	30		3		2	10.0		6.5
高校生	39		34	32		33	7		1	21.9		3.0
高齢者	41	1	40	46		45	-5	1	-5	-10.9		-11.1
その他	118		113	100	1	95	18	-1	18	18.0	-100.0	18.9

注 当事者数は、第1当事者と第2当事者の合計

○ 高校生以下が自転車事故全体の約3割(31.2%)を占めている。

(6) 原因別(1当)発生件数

・ワースト 1位	交差点安全進行	18件	(前年比 +4件)
・ワースト 2位	一時不停止	14件	(前年比 -5件)
・ワースト 3位	徐行	8件	(前年比 +8件)
・ワースト 4位	安全不確認	6件	(前年比 -9件)
・ワースト 5位	前方不注意	5件	(前年比 +1件)