

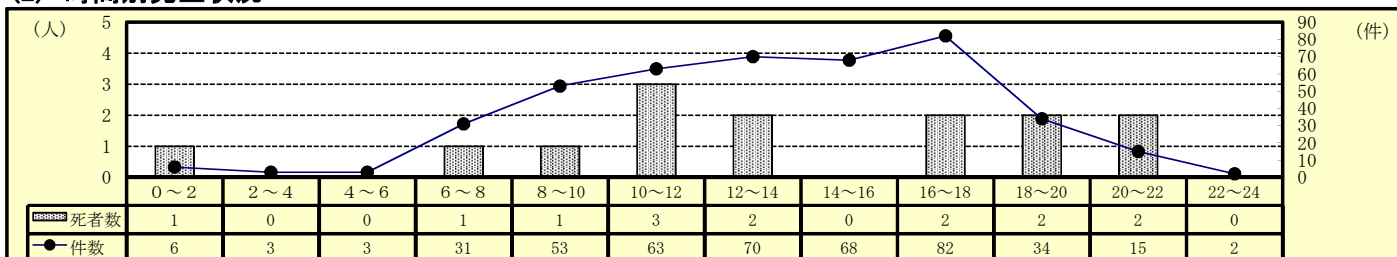
### 3 高齢者事故（令和5年6月末現在）

#### (1) 全事故に占める高齢者事故

区分	令和5年			令和4年			増減数			増減率(%)		
	件数	死者数	傷者数	件数	死者数	傷者数	件数	死者数	傷者数	件数	死者数	傷者数
全事故	1,012	22	1,102	1,018	21	1,125	-6	1	-23	-0.6	4.8	-2.0
高齢者	430	14	236	403	15	202	27	-1	34	6.7	-6.7	16.8
構成率(%)	42.5	63.6	21.4	39.6	71.4	18.0						

○ 前年と比べ、死者数は減少しているが、発生件数及び傷者数は増加した。

#### (2) 時間別発生状況



○ 人身事故は、（16時～18時）の時間帯に多く発生している。

○ 死亡事故は、（10時～12時）の時間帯に多く発生している。

#### (3) 道路形状別発生状況

区分	令和5年			令和4年			増減数			増減率(%)			
	件数	死者数	傷者数	件数	死者数	傷者数	件数	死者数	傷者数	件数	死者数	傷者数	
高齢者全事故	430	14	236	403	15	202	27	-1	34	6.7	-6.7	16.8	
交差点	信号	65		35	67	1	38	-2	-1	-3	-3.0	-100.0	-7.9
	その他	157	4	84	140	8	70	17	-4	14	12.1	-50.0	20.0
	計	222	4	119	207	9	108	15	-5	11	7.2	-55.6	10.2
構成率(%)	51.6	28.6	50.4	51.4	60.0	53.5							
交差点付近	58	2	31	61	1	35	-3	1	-4	-4.9	100.0	-11.4	
力一杯	15	6	6	12		7	3	6	-1	25.0		-14.3	
直線等	135	2	80	123	5	52	12	-3	28	9.8	-60.0	53.8	

○ 交差点での発生件数が高齢者事故全体の約半数(51.6%)を占めている。

#### (4) 事故類型別発生状況

区分	令和5年			令和4年			増減数			増減率(%)			
	件数	死者数	傷者数	件数	死者数	傷者数	件数	死者数	傷者数	件数	死者数	傷者数	
高齢者全事故	430	14	236	403	15	202	27	-1	34	6.7	-6.7	16.8	
人対車	対・背面中	16	2	8	10		6	2	2	60.0		33.3	
	横断中	48	5	38	46	7	29	-2	9	4.3	-28.6	31.0	
	その他	19		15	17	1	11	2	-1	4	11.8	-100.0	36.4
計	83	7	61	73	8	46	10	-1	15	13.7	-12.5	32.6	
自転車対車	出会い頭	56		19	58		30	-2	-11	-3.4		-36.7	
	右左折時	19		10	16		8	3	2	18.8		25.0	
	その他	19		11	10		5	9	6	90.0		120.0	
計	94		40	84		43	10	-3	11.9		-7.0		
車両相互	正面衝突	16	1	11	18	1	10	-2	1	-11.1		10.0	
	追突	63		39	67	1	31	-4	-1	8	-6.0	-100.0	25.8
	出会い頭	101	1	52	77	2	41	24	-1	11	31.2	-50.0	26.8
	右折時	18		10	31		11	-13	-1	-41.9		-9.1	
	左折時	11		4	12		4	-1		-8.3			
	その他	38		16	31		6	7	10	22.6		166.7	
計	247	2	132	236	4	103	11	-2	29	4.7	-50.0	28.2	
車両単独	6	5	3	10	3	10	-4	2	-7	-40.0	66.7	-70.0	
列車													

○ 事故類型別の発生件数は、車両相互の出会い頭が最も多い。

#### (5) 当事者種別発生状況

区分	令和5年			令和4年			増減数			増減率(%)		
	当事者数	死者数	傷者数	当事者数	死者数	傷者数	当事者数	死者数	傷者数	当事者数	死者数	傷者数
高齢者全事故	507	14	236	458	15	202	49	-1	34	10.7	-6.7	16.8
自動車	343	3	87	319	7	70	24	-4	17	7.5		24.3
二輪車	54	3	47	40		39	14	3	8	35.0	-28.6	20.5
自転車	41	1	40	46		45	-5	1	-5	-10.9	-100.0	-11.1
歩行者	68	7	61	53	8	46	15	-1	15	28.3	-12.5	32.6
その他	1		1			2	1		-1			-50.0

注 当事者数は、第1当事者と第2当事者の合計

○ 自動車乗車中が高齢当事者全体の約7割(67.7%)を占める。

#### (6) 原因別(1当)発生件数ワースト順位

- ・ ワースト 1位 安全不確認 66件 (前年比 - 1件)
- ・ ワースト 2位 前方不注意 51件 (前年比 + 2件)
- ・ ワースト 3位 交差点安全進行 50件 (前年比 + 18件)
- ・ ワースト 4位 一時不停止 30件 (前年比 - 9件)
- ・ ワースト 5位 動静不注視 20件 (前年比 ± 0件)

(7) 高齢者人口1万人当り高齢者事故率等の市町別ワースト順位表

市町	総人口	高齢者人口	高齢化率		総免許人口	高齢免許人口	高齢免許構成率		高齢者事故件数	1万人当り事故率		事故ドライバ数	1万人当り免許事故率	
			率	順位			率	順位		率	順位		率	順位
四国中央市	83,944	27,963	33.3	15	58,834	18,321	31.1	14	24	8.6	9	19	10.4	10
新居浜市	116,052	37,754	32.5	17	79,731	23,590	29.6	17	42	11.1	4	38	16.1	4
西条市	106,265	34,925	32.9	16	73,521	22,687	30.9	16	31	8.9	8	26	11.5	9
今治市	152,532	54,575	35.8	12	104,185	34,162	32.8	12	49	9.0	7	43	12.6	8
上島町	6,291	3,005	47.8	3	3,766	1,713	45.5	1	0	0.0	18	0	0.0	18
松山市	505,521	144,378	28.6	20	335,631	79,182	23.6	20	187	13.0	3	154	19.4	2
東温市	33,275	10,502	31.6	19	22,971	6,746	29.4	18	14	13.3	2	12	17.8	3
砥部町	20,448	7,018	34.3	13	14,538	4,671	32.1	13	7	10.0	5	7	15.0	5
久万高原町	7,574	3,750	49.5	1	4,872	2,079	42.7	3	1	2.7	16	1	4.8	16
伊予市	35,954	12,318	34.3	14	24,674	7,654	31.0	15	10	8.1	10	7	9.1	13
松前町	30,281	9,566	31.6	18	20,542	5,569	27.1	19	16	16.7	1	13	23.3	1
内子町	15,607	6,367	40.8	9	10,540	3,905	37.0	8	1	1.6	17	1	2.6	17
大洲市	40,946	15,159	37.0	11	27,398	9,230	33.7	11	9	5.9	13	6	6.5	14
八幡浜市	31,559	13,046	41.3	8	20,115	6,913	34.4	9	10	7.7	11	9	13.0	7
伊方町	8,597	4,152	48.3	2	5,390	2,236	41.5	5	0	0.0	18	0	0.0	18
西予市	35,560	15,630	44.0	7	23,340	9,255	39.7	7	5	3.2	15	5	5.4	15
宇和島市	70,798	28,420	40.1	10	45,678	15,589	34.1	10	19	6.7	12	15	9.6	12
鬼北町	9,640	4,451	46.2	5	6,446	2,702	41.9	4	4	9.0	6	4	14.8	6
松野町	3,726	1,737	46.6	4	2,379	1,018	42.8	2	1	5.8	14	1	9.8	11
愛南町	19,868	9,058	45.6	6	13,174	5,311	40.3	6	0	0.0	18	0	0.0	18
合計	1,334,438	443,774	33.3		897,725	262,533	29.2		430	9.7		361	13.8	

注1 総人口・高齢者人口は、令和4年4月1日現在（愛媛県庁長寿介護課資料）  
 注2 総免許人口、高齢免許人口は、令和5年6月30日現在（運転免許課資料）