

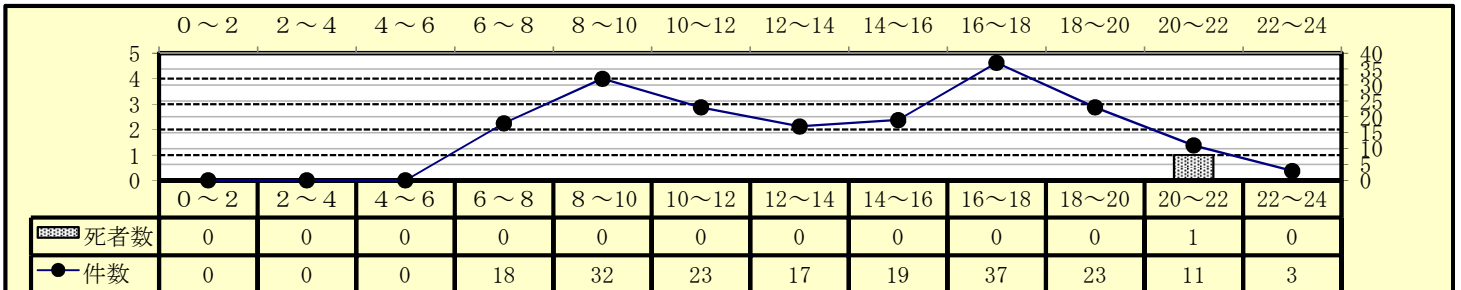
## 5 自転車乗用中の事故（令和5年5月末現在）

### (1) 全事故に占める自転車乗用中の事故

区分	令和5年			令和4年			増減数			増減率(%)		
	件数	死者数	傷者数	件数	死者数	傷者数	件数	死者数	傷者数	件数	死者数	傷者数
全事故	851	18	924	823	17	906	28	1	18	3.4	5.9	2.0
自転車乗用中	183	1	180	166	1	165	17		15	10.2		9.1
構成率(%)	21.5	5.6	19.5	20.2	5.9	18.2						

○ 自転車乗用中の事故は前年と比べ、発生件数及び傷者数は増加した。

### (2) 時間別発生状況



○ 人身事故は、午前（8時～10時）と夕方（16～18時）の時間帯に多く発生している。

○ 死亡事故は、夜（20時～22時）の時間帯に発生している。

### (3) 道路形状別発生状況

区分	令和5年			令和4年			増減数			増減率(%)		
	件数	死者数	傷者数	件数	死者数	傷者数	件数	死者数	傷者数	件数	死者数	傷者数
自転車乗用中	183	1	180	166	1	165	17		15	10.2		9.1
交差点	信号	34		36	38	40	-4		-4	-10.5		-10.0
	その他	99	1	97	80	81	19	1	16	23.8		19.8
	計	133	1	133	118	121	15	1	12	12.7		9.9
構成率(%)	72.7		73.9	71.1		73.3						
交差点付近	14		12	9		8	5		4	55.6		50.0
カーブ	2		2	2		2						
直線等	34		33	37	1	34	-3	-1	-1	-8.1	-100.0	-2.9

○ 交差点での発生件数が自転車事故全体の約7割(72.7%)を占めている。

### (4) 事故類型別発生状況

区分	令和5年			令和4年			増減数			増減率(%)		
	件数	死者数	傷者数	件数	死者数	傷者数	件数	死者数	傷者数	件数	死者数	傷者数
自転車乗用中	183	1	180	166	1	165	17		15	10.2		9.1
人対車両	出会い頭	4		3			1			33.3		
	右左折	108		108	100	101	8		7	8.0		6.9
	その他	43		44	40	40	3		4	7.5		10.0
	計	178		180	159	160	19		20	11.9		12.5
車両相互						2			-2			
車両単独	1	1		4	1	3	-3		-3	-75.0		-100.0

注 車両相互の事故は、自転車以外の車両同士の事故

○ 自転車乗用中の事故のうち、出会い頭が約6割(59.0%)を占めている。

### (5) 当事者別発生状況

区分	令和5年			令和4年			増減数			増減率(%)		
	当事者数	死者数	傷者数	当事者数	死者数	傷者数	当事者数	死者数	傷者数	当事者数	死者数	傷者数
自転車乗用中	187	1	180	166	1	165	21		15	12.7		9.1
子供	幼児											
	小学生	11		11	7	7	4		4	57.1		57.1
	中学生	10		10	12	13	-2		-3	-16.7		-23.1
	計	21		21	19	20	2		1	10.5		5.0
高校生	30		27	25		26	5		1	20.0		3.8
高齢者	36	1	35	39		39	-3	1	-4	-7.7		-10.3
その他	100		97	83	1	80	17	-1	17	20.5	-100.0	21.3

注 当事者数は、第1当事者と第2当事者の合計

○ 高校生以下が自転車事故全体の約3割(27.3%)を占めている。

### (6) 原因別（1当）発生件数

・ワースト 1位	交差点安全進行	16件	(前年比 + 5件)
・ワースト 2位	一時不停止	9件	(前年比 - 6件)
・ワースト 3位	徐行	7件	(前年比 + 7件)
・ワースト 4位	安全不確認	5件	(前年比 - 5件)
・ワースト 5位	前方不注意	4件	(前年比 + 1件)