

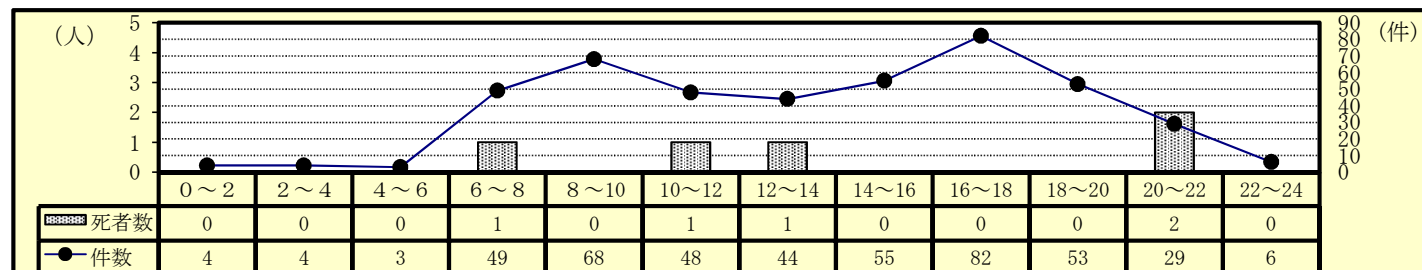
4 交差点事故（令和5年5月末現在）

(1) 全事故に占める交差点事故

区分	令和5年			令和4年			増減数			増減率(%)			
	件数	死者数	傷者数	件数	死者数	傷者数	件数	死者数	傷者数	件数	死者数	傷者数	
全事故	851	18	924	823	17	906	28	1	18	3.4	5.9	2.0	
交差点	信号	140		147	135	1	147	5	-1		3.7		
	その他	305	5	321	277	7	301	28	-2	20	10.1	-28.6	6.6
	計	445	5	468	412	8	448	33	-3	20	8.0	-37.5	4.5
構成率(%)	52.3	27.8	50.6	50.1	47.1	49.4							

○ 交差点事故は前年と比べ、発生件数及び傷者数は増加したが、死者数は減少した。

(2) 時間別発生状況



○ 人身事故は、午前（8時～10時）・午後（16～18時）の時間帯に多く発生している。

○ 死亡事故は、夜（20時～22時）の時間帯に多く発生している。

(3) 事故類型別発生状況

区分	令和5年			令和4年			増減数			増減率(%)		
	件数	死者数	傷者数	件数	死者数	傷者数	件数	死者数	傷者数	件数	死者数	傷者数
交差点事故	445	5	468	412	8	448	33	-3	20	8.0	-37.5	4.5
人対車	対・背面中	3		3	2	2	1		1			
	横断中	47	2	45	47	5	43	-3	2	-60.0		4.7
	その他	4		4	2	2	2		2	100.0		100.0
	計	54	2	52	51	5	47	3	-3	5	5.9	-60.0
自転車対車	出会い頭	90		90	85	88	5		2	5.9		2.3
	右左折時	35		36	30	30	5		6	16.7		20.0
	その他	6		7	3	3	3		4			
	計	131		133	118	121	13		12	11.0		9.9
車両相互	正面衝突				2	3	-2		-3			
	追突	19		19	18	20	1		-1	5.6		-5.0
	出会い頭	169	2	182	151	174	18		8	11.9		4.6
	右折時	43		49	47	54	-4	-1	-5	-8.5		-9.3
	左折時	19		19	15	16	4		3	26.7		18.8
	その他	8		13	8	10			3			30.0
計	258	2	282	241	3	277	17	-1	5	7.1	-33.3	1.8
車両単独	2	1	1	2		3		1	-2			

○ 事故類型別の発生件数は、車両相互の出会い頭が最も多い。

(4) 当事者別発生状況

区分	令和5年			令和4年			増減数			増減率(%)		
	当事者数	死者数	傷者数	当事者数	死者数	傷者数	当事者数	死者数	傷者数	当事者数	死者数	傷者数
交差点事故	888	5	468	822	8	448	66	-3	20	8.0	-37.5	4.5
子供	幼児			1		3	-1		-3	-100.0		-100.0
	小学生	15		15	9	10	6		5	66.7		50.0
	中学生	12		11	15	17	-3		-6	-20.0		-35.3
	小計	27		26	25	30	2		-4	8.0		-13.3
高校生	25		25	18	19	7		6	38.9		31.6	
若年者	134		108	110	1	77	24	-1	31	21.8		40.3
うち・ライハ-	94		65	70	1	34	24	-1	31	34.3		91.2
高齢者	233	4	108	202	7	89	31	-3	19	15.3	-42.9	21.3
うち・ライハ-	176	1	49	151		35	25	1	14	16.6		40.0
その他	469	1	201	467		233	2	1	-32	0.4		-13.7

注 当事者数は、第1当事者と第2当事者の合計

○ 高齢者全体の約8割（75.5%）が車両運転中の事故である。

(5) 原因別（1当）発生件数ワースト順位

- ・ ワースト 1位 交差点安全進行 161件（前年比 + 54件）
- ・ ワースト 2位 一時不停止 74件（前年比 - 21件）
- ・ ワースト 3位 安全不確認 43件（前年比 - 7件）
- ・ ワースト 4位 信号無視 33件（前年比 + 1件）
- ・ ワースト 5位 徐行 32件（前年比 + 13件）