

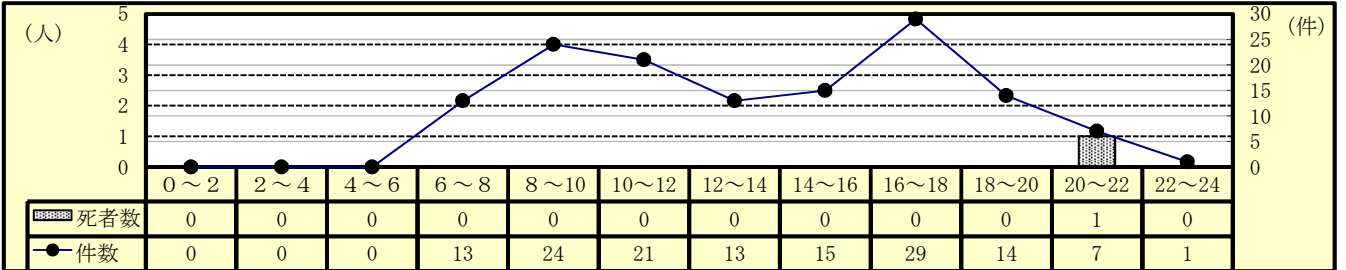
5 自転車乗用中の事故（令和5年4月末現在）

(1) 全事故に占める自転車乗用中の事故

区分	令和5年			令和4年			増減数			増減率(%)		
	件数	死者数	傷者数	件数	死者数	傷者数	件数	死者数	傷者数	件数	死者数	傷者数
全事故	683	13	736	668	15	732	15	-2	4	2.2	-13.3	0.5
自転車乗用中	137	1	135	133	1	132	4		3	3.0		2.3
構成率(%)	20.1	7.7	18.3	19.9	6.7	18.0						

○ 自転車乗用中の事故は前年と比べ、発生件数及び傷者数は増加した。

(2) 時間別発生状況



○ 人身事故は、午前（8時～10時）と夕方（16～18時）の時間帯に多く発生している。

○ 死亡事故は、夜（20時～22時）の時間帯に発生している。

(3) 道路形状別発生状況

区分	令和5年			令和4年			増減数			増減率(%)			
	件数	死者数	傷者数	件数	死者数	傷者数	件数	死者数	傷者数	件数	死者数	傷者数	
自転車乗用中	137	1	135	133	1	132	4		3	3.0		2.3	
交差点	信号	29		30	26		28	3		2	11.5		7.1
	その他	71	1	69	68		69	3	1		4.4		
	計	100	1	99	94		97	6	1	2	6.4		2.1
構成率(%)	73.0		73.3	70.7		73.5							
交差点付近	10		9	8		7	2		2	25.0		28.6	
カーブ	2		2	2		2							
直線等	25		25	29	1	26	-4	-1	-1	-13.8	-100.0	-3.8	

○ 交差点での発生件数が自転車事故全体の約7割(73.0%)を占めている。

(4) 事故類型別発生状況

区分	令和5年			令和4年			増減数			増減率(%)		
	件数	死者数	傷者数	件数	死者数	傷者数	件数	死者数	傷者数	件数	死者数	傷者数
自転車乗用中	137	1	135	133	1	132	4		3	3.0		2.3
人対車両	対面	2		3			-1			-33.3		
	出会い頭	78		78	83		84	-5		-6	-6.0	
	右左折	36		37	29		29	7		8	24.1	
	その他	20		20	14		14	6		6	42.9	
計	134		135	126		127	8		8	6.3		6.3
車両相互						2			-2			
車両単独	1	1		4	1	3	-3		-3	-75.0		-100.0
列車												

注 車両相互の事故は、自転車以外の車両同士の事故

○ 自転車乗用中の事故のうち、出会い頭が約6割(56.9%)を占めている。

(5) 当事者別発生状況

区分	令和5年			令和4年			増減数			増減率(%)		
	当事者数	死者数	傷者数	当事者数	死者数	傷者数	当事者数	死者数	傷者数	当事者数	死者数	傷者数
自転車乗用中	138	1	135	133	1	132	5		3	3.8		2.3
子供	幼児											
	小学生	7		7	6		6	1		1	16.7	
	中学生	7		7	10		11	-3		-4	-30.0	
	計	14		14	16		17	-2		-3	-12.5	
高校生	22		21	18		19	4		2	22.2		10.5
高齢者	28	1	27	32		32	-4	1	-5	-12.5		-15.6
その他	74		73	67	1	64	7	-1	9	10.4	-100.0	14.1

注 当事者数は、第1当事者と第2当事者の合計

○ 高校生以下が自転車事故全体の約3割(26.1%)を占めている。

(6) 原因別（1当）発生件数

- ・ ワースト 1位 交差点安全進行 10件（前年比 ± 0件）
- ・ ワースト 2位 徐行 7件（前年比 + 7件）
- ・ ワースト 2位 一時不停止 6件（前年比 - 5件）