

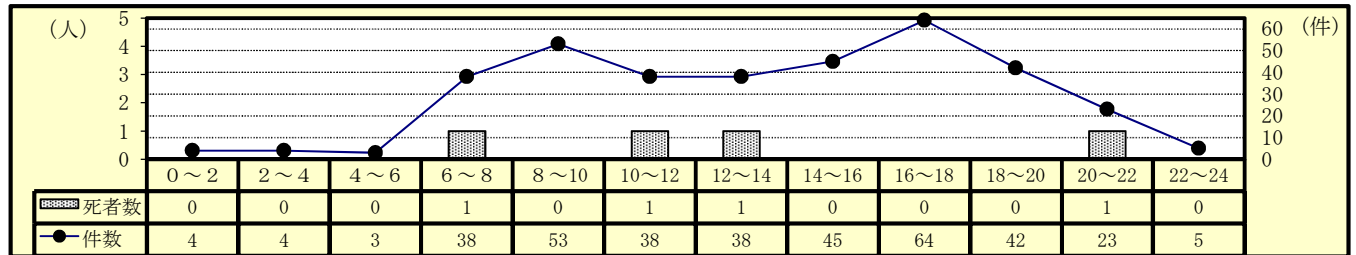
4 交差点事故（令和5年4月末現在）

(1) 全事故に占める交差点事故

区分	令和5年			令和4年			増減数			増減率(%)			
	件数	死者数	傷者数	件数	死者数	傷者数	件数	死者数	傷者数	件数	死者数	傷者数	
全事故	683	13	736	668	15	732	15	-2	4	2.2	-13.3	0.5	
交差点	信号	115		120	100	1	106	15	-1	14	15.0		13.2
	その他	242	4	256	233	6	251	9	-2	5	3.9	-33.3	2.0
計	357	4	376	333	7	357	24	-3	19	7.2	-42.9	5.3	
構成率(%)	52.3	30.8	51.1	49.9	46.7	48.8							

○ 交差点事故は前年と比べ、発生件数及び傷者数は増加したが、死者数は減少した。

(2) 時間別発生状況



○ 人身事故は、午前（8時～10時）午後（16～18時）の時間帯に多く発生している。

○ 死亡事故は、朝（6時～8時及び10時～12時）午後（12時～14時）夜（20時～22時）の時間帯に発生している。

(3) 事故類型別発生状況

区分	令和5年			令和4年			増減数			増減率(%)		
	件数	死者数	傷者数	件数	死者数	傷者数	件数	死者数	傷者数	件数	死者数	傷者数
交差点事故	357	4	376	333	7	357	24	-3	19	7.2	-42.9	5.3
人対車	対・背面中横断中	2		2	2	2						
	その他	39	1	38	41	4	38	-2	-3	-4.9	-75.0	
	計	45	1	44	44	4	41	3	3	300.0		300.0
自転車対車	出会い頭	63		63	70	73	7	-3	3	2.3	-75.0	7.3
	右左折時	31		32	22	22	9	-10	10	40.9		45.5
	その他	4		4	2	2	2		2			
計	98		99	94	97	4		2	4.3		2.1	
車両相互	正面衝突											
	追突	13		13	14	15	1		-2	-7.1		-13.3
	出会い頭	141	2	152	123	2	138	18	14	14.6		10.1
	右折折時	34		39	38	1	45	11	-6	-10.5		-13.3
	左折折時	17		17	14	15	3		2	21.4		13.3
その他	7		11	5	5	2		6	40.0		120.0	
計	212	2	232	194	3	218	18	-1	14	9.3	-33.3	6.4
車両単独	2	1	1	1		1	1					

○ 事故類型別の発生件数は、車両相互の出会い頭が最も多い。

(4) 当事者別発生状況

区分	令和5年			令和4年			増減数			増減率(%)		
	当事者数	死者数	傷者数	当事者数	死者数	傷者数	当事者数	死者数	傷者数	当事者数	死者数	傷者数
交差点事故	712	4	376	665	7	357	47	-3	19	7.1	-42.9	5.3
子供	幼児			1		3	1		-3	-100.0		-100.0
	小学生	11		11	8	9	3		2	37.5		22.2
	中学生	9		8	13	14	4		-6	-30.8		-42.9
小計	20		19	22	26	2		-7	-9.1		-26.9	
高校生	21		21	14	15	7		6	50.0		40.0	
若年者	113		92	89	1	63	24	-1	29	27.0		46.0
うちトライハ-	82		58	55	1	28	27	-1	30	49.1		107.1
高齢者	189	3	91	160	6	66	29	-3	25	18.1	-50.0	37.9
うちトライハ-	142	1	41	117		25	25	1	16	21.4		64.0
その他	369	1	153	380		187	-11	1	-34	-2.9		-18.2

注 当事者数は、第1当事者と第2当事者の合計

○ 高齢者全体の約8割（75.1%）が車両運転中の事故である。

(5) 原因別（1当）発生件数ワースト順位

ワースト 1位	交差点安全進行	129件	(前年比 +31件)
ワースト 2位	一時不停止	58件	(前年比 -20件)
ワースト 3位	安全不確認	32件	(前年比 -5件)
ワースト 4位	信号無視	29件	(前年比 +3件)
ワースト 5位	徐行	26件	(前年比 +11件)