

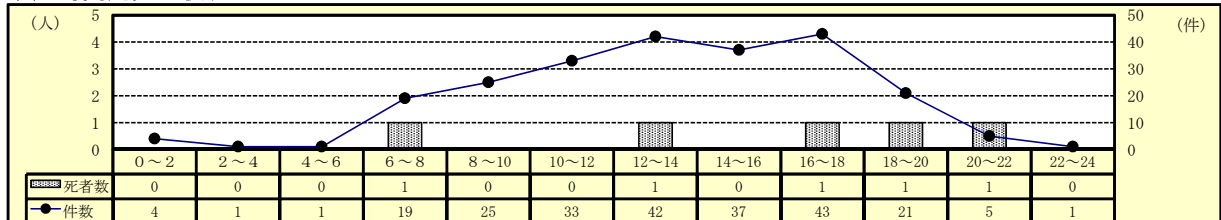
3 高齢者事故（令和5年3月末現在）

(1) 全事故に占める高齢者事故

区分	令和5年			令和4年			増減数			増減率(%)		
	件数	死者数	傷者数	件数	死者数	傷者数	件数	死者数	傷者数	件数	死者数	傷者数
全事故	521	9	566	500	12	542	21	-3	24	4.2	-25.0	4.4
高齢者	232	5	135	197	10	91	35	-5	44	17.8	-50.0	48.4
構成率(%)	44.5	55.6	23.9	39.4	83.3	16.8						

○ 高齢者事故は前年と比べ、死者数は減少しているが、発生件数及び傷者数は増加した。

(2) 時間別発生状況



○ 人身事故は、午後（12時～14時及び16時～18時）の時間帯に最も多く発生している。

○ 死亡事故は、午前（6～8時）と午後（12時～14時及び16時～22時）の時間帯に発生している。

(3) 道路形状別発生状況

区分	令和5年			令和4年			増減数			増減率(%)		
	件数	死者数	傷者数	件数	死者数	傷者数	件数	死者数	傷者数	件数	死者数	傷者数
高齢者全事故	232	5	135	197	10	91	35	-5	44	17.8	-50.0	48.4
交差点	信号	37		21		17	5		4	15.6		23.5
	その他	82	1	51	5	27	14	-4	24	20.6	-80.0	88.9
	計	119	1	72	100	5	44	19	-4	28	19.0	-80.0
構成率(%)	51.3	20.0	53.3	50.8	50.0	48.4						
交差点付近	31		15	26	1	17	5	-1	-2	19.2		-11.8
カーブ	9	3	6	5		3	4	3	3	80.0		100.0
直線等	73	1	42	66	4	27	7	-3	15	10.6	-75.0	55.6

○ 交差点での発生件数が高齢者事故全体の約半数(51.3%)を占めている。

(4) 事故類型別発生状況

区分	令和5年			令和4年			増減数			増減率(%)			
	件数	死者数	傷者数	件数	死者数	傷者数	件数	死者数	傷者数	件数	死者数	傷者数	
高齢者全事故	232	5	135	197	10	91	35	-5	44	17.8	-50.0	48.4	
人対車	対・背面中	8		5	5	4	3		1	60.0		25.0	
	横断中	30	1	25	27	3	18	3	-2	7	11.1	-66.7	38.9
	その他	9		7	12	7	7	-3		-25.0			
	計	47	1	37	44	3	29	3	-2	8	6.8	-66.7	27.6
自転車対車	出会い頭	22		8	27	15	-5		-7	-18.5		-46.7	
	右左折時	9		4	7	4	2			28.6			
	その他	10		7	3	1	7		6	233.3		600.0	
	計	41		19	37	20	4		-1	10.8		-5.0	
車両相互	正面衝突	10		8	7	2	3	-1	6	42.9	-100.0		
	追突	37		21	28	15	9	-1	6	32.1	-100.0	40.0	
	出会い頭	58		31	38	14	20	-2	17	52.6	-100.0	121.4	
	右折時	9		5	16	4	-7		1	-43.8		25.0	
	左折時	5		2	9	2	-4			-44.4			
	その他	21		10	11		10		10	90.9			
計	140		77	109	4	37	31	-4	40	28.4	-100.0	108.1	
車両単独	4	4	2	7	3	5	-3	1	-3	-42.9	33.3	-60.0	
列車													

○ 車両相互の出会い頭が最も多い。

(5) 当事者種別発生状況

区分	令和5年			令和4年			増減数			増減率(%)		
	当事者数	死者数	傷者数	当事者数	死者数	傷者数	当事者数	死者数	傷者数	当事者数	死者数	傷者数
高齢者全事故	276	5	135	225	10	91	51	-5	44	22.7	-50.0	48.4
自動車	188	2	53	158	7	25	30	-5	28	19.0	-71.4	112.0
二輪車	29	1	25	13		13	16	1	12	123.1		92.3
自転車	20	1	19	22		22	-2	1	-3	-9.1		-13.6
歩行者	38	1	37	32	3	29	6	-2	8	18.8	-66.7	27.6
その他	1		1			2	1		-1			-50.0

注 当事者数は、第1当事者と第2当事者の合計

○ 自動車乗車中が高齢当事者全体の約7割(68.1%)を占める。

(6) 原因別（1当）発生件数ワースト順位

- ・ ワースト 1位 安全不確認 37件（前年比 + 3件）
- ・ ワースト 2位 前方不注意 31件（前年比 + 8件）
- ・ ワースト 3位 交差点安全進行 27件（前年比 + 6件）
- ・ ワースト 4位 一時不停止 10件（前年比 - 14件）

(7) 高齢者人口1万人当り高齢者事故率等の市町別ワースト順位表

市町	総人口	高齢者人口	高齢化率		総免許人口	高齢免許人口	高齢免許構成率		高齢者事故件数	1万人当り者事故率		事高故ドライバ数	1万人当り免許事故率	
			率	順位			率	順位		率	順位		率	順位
四国中央市	83,944	27,963	33.3	15	59,050	18,281	31.0	14	14	5.0	8	12	6.6	9
新居浜市	116,052	37,754	32.5	17	79,978	23,571	29.5	17	22	5.8	4	20	8.5	5
西条市	106,265	34,925	32.9	16	73,800	22,606	30.6	16	19	5.4	6	17	7.5	6
今治市	152,532	54,575	35.8	12	104,600	34,091	32.6	12	28	5.1	7	22	6.5	10
上島町	6,291	3,005	47.8	3	3,785	1,716	45.3	1	0	0.0	18	0	0.0	18
松山市	505,521	144,378	28.6	20	336,076	78,691	23.4	20	99	6.9	3	82	10.4	3
東温市	33,275	10,502	31.6	19	23,004	6,700	29.1	18	9	8.6	1	8	11.9	1
砥部町	20,448	7,018	34.3	13	14,564	4,650	31.9	13	3	4.3	11	3	6.5	11
久万高原町	7,574	3,750	49.5	1	4,916	2,077	42.2	3	1	2.7	13	1	4.8	12
伊予市	35,954	12,318	34.3	14	24,730	7,614	30.8	15	3	2.4	16	3	3.9	15
松前町	30,281	9,566	31.6	18	20,438	5,546	27.1	19	7	7.3	2	6	10.8	2
内子町	15,607	6,367	40.8	9	10,606	3,904	36.8	8	1	1.6	17	1	2.6	17
大洲市	40,946	15,159	37.0	11	27,539	9,154	33.2	11	6	4.0	12	3	3.3	16
八幡浜市	31,559	13,046	41.3	8	20,238	6,892	34.1	9	6	4.6	9	5	7.3	8
伊方町	8,597	4,152	48.3	2	5,439	2,233	41.1	5	0	0.0	18	0	0.0	18
西予市	35,560	15,630	44.0	7	23,473	9,244	39.4	7	4	2.6	14	4	4.3	14
宇和島市	70,798	28,420	40.1	10	45,924	15,540	33.8	10	7	2.5	15	7	4.5	13
鬼北町	9,640	4,451	46.2	5	6,471	2,695	41.6	4	2	4.5	10	2	7.4	7
松野町	3,726	1,737	46.6	4	2,391	1,020	42.7	2	1	5.8	5	1	9.8	4
愛南町	19,868	9,058	45.6	6	13,249	5,302	40.0	6	0	0.0	18	0	0.0	18
合計	1,334,438	443,774	33.3		900,271	261,527	29.0		232	5.2		197	7.5	

注1 総人口・高齢者人口は、令和4年4月1日現在（愛媛県庁長寿介護課資料）

注2 総免許人口、高齢免許人口は、令和5年3月31日現在（運転免許課資料）