

# 交通事故発生状況

～令和5年3月末～



愛媛県警察本部

交通事故発生状況等(令和5年3月末現在)

1 交通事故発生状況

〈全事故〉

発生件数 521 件(前年比+ 21件)  
死者数 9 人(前年比- 3人)  
傷者数 566 人(前年比+ 24人)  
重傷者数 126 人(前年比+ 15人)

〈高齢者事故〉

発生件数 232 件(前年比+ 35件)  
死者数 5 人(前年比- 5人)  
傷者数 135 人(前年比+ 44人)  
重傷者数 57 人(前年比+ 10人)

- ◇ 全事故は前年と比較し、死者数は減少したが、発生件数及び傷者数は増加した。
- ◇ 高齢者事故は前年と比較し、死者数は減少したが、発生件数及び傷者数は増加した。

2 全交通事故の主な特徴

- ◇ 事故類型別では、車両相互の出会い頭事故が121件と最も多く発生し、全体の約23.2%を占める(前年 約20.6%)。
- ◇ 交差点での事故が269件発生し、全体の約51.6%を占める(前年 約48.8%)。
- ◇ 発生時間別では、16時～18時の間に90件発生し、全体の約17.3%を占める(前年 約15.8%)。

3 交通死亡事故の特徴

(1) 県下

- ◇ 全事故件数に対する死亡事故件数の割合が約1.7%で全国ワースト12位である。
- ◇ 人口10万人当たり死者数は、約0.69人で全国ワースト16位である。
- ◇ 死者9人中6人が高齢者(構成率 55.6%)で全国ワースト25位である。
- ◇ 死亡事故9件中6件が単独事故(構成率 66.7%)である。

(2) 方面別 (高速道路の死亡事故を除く。)

〈東予〉 死者 4人(+ 4人) うち高齢死者 3人(+ 3人)

- ◇ 路線・道路別  
国道で1件1人、県道で2件2人、市町村道1件1人で発生  
交差点で1件1人、交差点付近で1件1人、カーブで2件2人発生
- ◇ 事故類型別  
追突が1件1人、車両単独が3件3人発生  
単独事故は工作物衝突事故及び路外逸脱
- ◇ 死者の状態別  
四輪車同乗中が1人、二輪車運転中が2人、自転車乗車中が1人

〈中予〉 死者 2人(- 5人) うち高齢死者 1人(- 4人)

- ◇ 路線・道路別  
県道で2件2人発生  
交差点で1件1人、直線単路で1件1人発生
- ◇ 事故類型別  
人対車両が1件1人、車両相互が1件1人発生  
人対車両事故は横断中事故、車両相互事故は出会い頭事故
- ◇ 死者の状態別  
歩行中が1人、二輪車運転中が1人

〈南予〉 死者 2人(- 2人) うち高齢死者 1人(- 3人)

- ◇ 路線・道路別  
県道で1件1人、市町道で1件1人発生  
カーブで2件2人発生
- ◇ 事故類型別  
車両単独が2件2人発生  
車両単独事故は転落事故及び路外逸脱
- ◇ 死者の状態別  
四輪車運転中が2人

# 目 次

ページ

<b>1 交通事故発生状況</b>	
(1) 全国の交通事故発生状況	1
(2) 四国の交通事故発生状況	1
(3) 愛媛県の交通事故発生状況	1
(4) 警察署(隊)別交通事故発生状況(全事故)	2
(5) 警察署(隊)別交通事故発生状況(高齢者事故)	2
(6) 市町別・人口10万人当たり事故率等(全事故)	3
(7) 市町別・人口1万人当たり事故率等(高齢者事故)	3
(8) 都道府県別・人口当たりの交通事故死者数等	4
<b>2 交通事故の特徴</b>	
(1) 発生状況	5
(2) 時間別発生状況	5
(3) 道路形状別発生状況	5
(4) 事故類型別発生状況	5
(5) 当事者別発生状況	5
<b>3 高齢者事故</b>	
(1) 全事故に占める高齢者事故	6
(2) 時間別発生状況	6
(3) 道路形状別発生状況	6
(4) 事故類型別発生状況	6
(5) 当事者種別発生状況	6
(6) 原因別(1当)発生件数ワースト順位	6
(7) 高齢者人口1万人当り高齢者事故率等の市町別ワースト順位表	7
<b>4 交差点事故</b>	
(1) 全事故に占める交差点事故	8
(2) 時間別発生状況	8
(3) 事故類型別発生状況	8
(4) 当事者別発生状況	8
(5) 原因別(1当)発生件数ワースト順位	8
<b>5 自転車乗用中の事故</b>	
(1) 全事故に占める自転車乗用中の事故	9
(2) 時間別発生状況	9
(3) 道路形状別発生状況	9
(4) 事故類型別発生状況	9
(5) 当事者別発生状況	9
(6) 原因別(1当)発生件数ワースト順位	9
<b>6 飲酒事故(1当関与)</b>	
(1) 全事故に占める飲酒事故	10
(2) 時間別発生状況	10
(3) 道路形状別発生状況	10
(4) 事故類型別発生状況	10
(5) 当事者別発生状況	10
(6) 当事者種別発生状況	10
<b>7 昼夜別の交通事故発生状況及び特徴</b>	
(1) 発生状況	11
(2) 道路形状別発生状況	11
(3) 事故類型別発生状況	11
(4) 当事者別発生状況	11
<b>8 交通死亡事故の概況</b>	
(1) 月別・署(隊)別・方面別死者数	12
(2) 交通死亡事故発生場所等一覧表	13
(3) 各署当事者別等死者数一覧	14
<b>9-1 警察署別・市町別死亡事故ゼロ記録(全死者)</b>	
(1) 警察署(隊)別	15
(2) 市町別	15
(3) 高速道・自専道	15
<b>9-2 警察署別・市町別死亡事故ゼロ記録(高齢者)</b>	
(1) 警察署(隊)別	15
(2) 市町別	15
(3) 高速道・自専道	15
<b>10 えひめ交通情報</b>	16

# 1 交通事故発生状況

(1) 全国の交通事故発生状況(発生件数、傷者数、高齢者の死者数は概数)

区 分	令和5年	令和4年	増減数	増減率(%)
発 生 件 数	73,445	70,051	3,394	4.8
死 者 数	613	562	51	9.1
うち高齢者	338	323	15	4.6
構成率(%)	55.1	57.5		
傷 者 数	87,245	82,521	4,724	5.7
重 傷 者 数	6,215	6,014	201	3.3

(2) 四国の交通事故発生状況(他県の発生件数、傷者数、高齢者の死者数は概数)

区 分	徳島県	香川県	愛媛県	高知県	計
発生件数	410	715	521	222	1,868
増 減 数	-49	-18	21	5	-41
増 減 率 ( % )	-10.7	-2.5	4.2	2.3	-2.1
死者数	7	9	9	2	27
増 減 数	1	-1	-3	-6	-9
増 減 率 ( % )	16.7	-10.0	-25.0	-75.0	-25.0
うち高齢者	4	6	5	2	17
構成率(%)	57.1	66.7	55.6	100.0	63.0%
全国ワースト順位	23	12	25	1	
増 減 数	0	-1	-5	-4	-10
増 減 率 ( % )	0.0	-14.3	-50.0	-66.7	-37.0
傷者数	489	866	566	238	2,159
増 減 数	-64	6	24	17	-17
増 減 率 ( % )	-11.6	0.7	4.4	7.7	-0.8
重傷者数	62	63	126	53	304
増 減 数	18	0	15	-6	27
増 減 率 ( % )	40.9	0.0	13.5	-10.2	9.7

(3) 愛媛県の交通事故発生状況

区 分	令和5年	令和4年	増減数	増減率(%)	5年平均対比
発 生 件 数	521	500	21	4.2	-142.6
死 者 数	9	12	-3	-25.0	-1.2
傷 者 数	566	542	24	4.4	-184.8
うち重傷者	126	111	15	13.5	-30.2

## (4) 警察署(隊)別交通事故発生状況(全事故)

区 分	令和5年3月末現在								
	件 数			死者数			傷者数		
	本 年	前 年	増減数	本 年	前 年	増減数	本 年	前 年	増減数
四 国 中 央	26	15	11	2		2	28	17	11
新 居 浜	53	34	19	1		1	60	38	22
西 条	21	23	-2				21	24	-3
西 条 西	28	30	-2				30	32	-2
今 治	53	65	-12	1		1	57	73	-16
伯 方	1	1					1	1	
松 山 東	136	123	13	1	1		142	134	8
松 山 西	51	39	12		5	-5	55	38	17
松 山 南	77	94	-17	1		1	86	100	-14
久 万 高 原	1	1					1	4	-3
伊 予	24	27	-3		1	-1	27	36	-9
大 洲	14	17	-3				15	18	-3
八 幡 浜	8	2	6	1		1	9	2	7
西 予	4	7	-3		3	-3	7	4	3
宇 和 島	13	13		1	1		14	12	2
愛 南	1	4	-3				3	5	-2
高 速	10	5	5	1	1		10	4	6
東 予 方 面	182	168	14	4		4	197	185	12
中 予 方 面	289	284	5	2	7	-5	311	312	-1
南 予 方 面	40	43	-3	2	4	-2	48	41	7
県 内 合 計	521	500	21	9	12	-3	566	542	24

注 方面別では、高速隊を除いている。

## (5) 警察署(隊)別交通事故発生状況(高齢者事故)

区 分	令和5年3月末現在								
	件 数			死者数			傷者数		
	本 年	前 年	増減数	本 年	前 年	増減数	本 年	前 年	増減数
四 国 中 央	13	7	6	1		1	9	3	6
新 居 浜	22	14	8	1		1	12	8	4
西 条	7	8	-1				7	5	2
西 条 西	12	16	-4				5	7	-2
今 治	28	26	2	1		1	19	12	7
伯 方		1	-1					1	-1
松 山 東	53	41	12		1	-1	25	20	5
松 山 西	28	16	12		3	-3	14	8	6
松 山 南	30	32	-2	1		1	18	11	7
久 万 高 原	1	1							
伊 予	10	12	-2		1	-1	4	12	-8
大 洲	6	6					6	1	5
八 幡 浜	6		6	1		1	5		5
西 予	4	6	-2		3	-3	3	2	1
宇 和 島	9	8	1		1	-1	5		5
愛 南		2	-2					1	-1
高 速	3	1	2		1	-1	3		3
東 予 方 面	82	72	10	3		3	52	36	16
中 予 方 面	122	102	20	1	5	-4	61	51	10
南 予 方 面	25	22	3	1	4	-3	19	4	15
県 内 合 計	232	197	35	5	10	-5	135	91	44

注 方面別では、高速隊を除いている。

(6) 市町別・人口10万人当たり事故率等（全事故）

区分	全事故						人口10万人当たり事故率						県内人口
	件数	順位	死者数	順位	傷者数	順位	件数	順位	死者数	順位	傷者数	順位	
四国中央市	28	5	2	1	31	5	33.4	8	2.4	2	36.9	8	83,944
新居浜市	54	3	1	4	61	2	46.5	4	0.9	5	52.6	3	116,052
西条市	49	4	0	7	51	4	46.1	5	0.0	7	48.0	5	106,265
今治市	55	2	2	1	58	3	36.1	7	1.3	4	38.0	7	152,532
上島町	0	19	0	7	0	19	0.0	19	0.0	7	0.0	19	6,291
松山市	236	1	2	1	252	1	46.7	3	0.4	6	49.8	4	505,521
東温市	20	6	0	7	23	6	60.1	1	0.0	7	69.1	1	33,275
砥部町	8	11	0	7	8	12	39.1	6	0.0	7	39.1	6	20,448
久万高原町	1	16	0	7	1	17	13.2	16	0.0	7	13.2	18	7,574
伊予市	9	10	0	7	11	10	25.0	12	0.0	7	30.6	11	35,954
松前町	15	7	0	7	16	7	49.5	2	0.0	7	52.8	2	30,281
内子町	3	14	0	7	3	14	19.2	15	0.0	7	19.2	16	15,607
大洲市	13	9	0	7	14	8	31.7	9	0.0	7	34.2	9	40,946
八幡浜市	8	11	1	4	9	11	25.3	11	3.2	1	28.5	12	31,559
伊方町	0	19	0	7	0	19	0.0	19	0.0	7	0.0	19	8,597
西予市	4	13	0	7	7	13	11.2	17	0.0	7	19.7	15	35,560
宇和島市	14	8	1	4	14	8	19.8	14	1.4	3	19.8	14	70,798
鬼北町	2	15	0	7	3	14	20.7	13	0.0	7	31.1	10	9,640
松野町	1	16	0	7	1	17	26.8	10	0.0	7	26.8	13	3,726
愛南町	1	16	0	7	3	14	5.0	18	0.0	7	15.1	17	19,868
合計	521		9		566		39.0		0.67		42.4		1,334,438

(7) 市町別・人口1万人当たり事故率等（高齢者事故）

区分	高齢者事故						高齢者人口1万人当たり事故率						高齢者人口
	件数	順位	死者数	順位	傷者数	順位	件数	順位	死者数	順位	傷者数	順位	
四国中央市	14	5	1	1	11	5	5.0	8	0.4	2	3.9	3	27,963
新居浜市	22	3	1	1	12	3	5.8	4	0.3	3	3.2	8	37,754
西条市	19	4	0	6	12	3	5.4	6	0.0	6	3.4	6	34,925
今治市	28	2	1	1	19	2	5.1	7	0.2	4	3.5	5	54,575
上島町	0	18	0	6	0	16	0.0	18	0.0	6	0.0	16	3,005
松山市	99	1	1	1	49	1	6.9	3	0.1	5	3.4	7	144,378
東温市	9	6	0	6	6	6	8.6	1	0.0	6	5.7	1	10,502
砥部町	3	12	0	6	2	12	4.3	11	0.0	6	2.8	10	7,018
久万高原町	1	15	0	6	0	16	2.7	13	0.0	6	0.0	16	3,750
伊予市	3	12	0	6	1	13	2.4	16	0.0	6	0.8	15	12,318
松前町	7	7	0	6	3	10	7.3	2	0.0	6	3.1	9	9,566
内子町	1	15	0	6	1	13	1.6	17	0.0	6	1.6	13	6,367
大洲市	6	9	0	6	6	6	4.0	12	0.0	6	4.0	2	15,159
八幡浜市	6	9	1	1	5	8	4.6	9	0.8	1	3.8	4	13,046
伊方町	0	18	0	6	0	16	0.0	18	0.0	6	0.0	16	4,152
西予市	4	11	0	6	3	10	2.6	14	0.0	6	1.9	12	15,630
宇和島市	7	7	0	6	4	9	2.5	15	0.0	6	1.4	14	28,420
鬼北町	2	14	0	6	1	13	4.5	10	0.0	6	2.2	11	4,451
松野町	1	15	0	6	0	16	5.8	5	0.0	6	0.0	16	1,737
愛南町	0	18	0	6	0	16	0.0	18	0.0	6	0.0	16	9,058
合計	232		5		135		5.2		0.11		3.0		443,774

注1 県内総人口・高齢者人口は、令和4年4月1日現在（愛媛県庁長寿介護課資料）

(8) 都道府県別・人口当たりの交通事故死者数等(R5. 3月末現在)

区 分	死者数		人口10万人当たり		事故件数		人口1000人当たり		死亡事故率		人 口	
	R5	順位	死者数	順位	R5	順位	事故発生率	順位	R5	順位		順位
北 海 道	20	11	0.39	38	2,391	10	0.47	24	0.84	34	5,140,000	8
青 森	11	21	0.91	7	688	29	0.57	13	1.60	16	1,204,000	31
岩 手	8	31	0.68	18	355	41	0.30	46	2.25	4	1,181,000	32
宮 城	12	17	0.53	28	957	17	0.42	34	1.25	25	2,280,000	14
秋 田	4	44	0.43	37	288	42	0.31	45	1.39	22	930,000	39
山 形	7	36	0.67	19	716	25	0.69	10	0.98	29	1,041,000	36
福 島	12	17	0.67	20	695	28	0.39	39	1.73	14	1,790,000	21
東 京	26	6	0.19	46	7,062	1	0.50	21	0.37	44	14,038,000	1
茨 城	24	7	0.85	10	1,619	12	0.57	14	1.48	20	2,840,000	11
栃 木	9	26	0.47	30	917	18	0.48	23	0.98	28	1,909,000	19
群 馬	6	38	0.31	42	2,367	11	1.24	2	0.25	46	1,913,000	18
埼 玉	24	7	0.33	40	4,144	7	0.56	15	0.58	41	7,337,000	5
千 葉	30	3	0.48	29	3,178	9	0.51	20	0.94	31	6,266,000	6
神 奈 川	29	4	0.31	41	5,213	4	0.56	16	0.56	42	9,236,000	2
新 潟	13	14	0.60	22	716	25	0.33	40	1.82	9	2,153,000	15
山 梨	8	31	1.00	3	440	39	0.55	18	1.82	8	802,000	41
長 野	9	26	0.45	35	1,134	14	0.56	17	0.79	35	2,020,000	16
静 岡	12	17	0.34	39	4,555	6	1.27	1	0.26	45	3,582,000	10
富 山	8	31	0.79	11	450	38	0.44	29	1.78	10	1,017,000	37
石 川	8	31	0.72	14	511	36	0.46	28	1.57	17	1,118,000	33
福 井	5	40	0.66	21	250	44	0.33	41	2.00	6	753,000	43
岐 阜	5	40	0.26	44	758	21	0.39	38	0.66	37	1,946,000	17
愛 知	35	2	0.47	31	5,775	3	0.77	5	0.61	40	7,495,000	4
三 重	21	10	1.21	2	741	22	0.43	32	2.83	2	1,742,000	22
滋 賀	12	17	0.85	9	655	31	0.46	25	1.83	7	1,409,000	26
京 都	15	13	0.59	23	1,036	16	0.41	35	1.45	21	2,550,000	13
大 阪	40	1	0.46	33	6,127	2	0.70	9	0.65	38	8,782,000	3
兵 庫	24	7	0.44	36	3,875	8	0.72	8	0.62	39	5,402,000	7
奈 良	6	38	0.46	32	633	32	0.48	22	0.95	30	1,306,000	28
和 歌 山	5	40	0.55	25	287	43	0.32	43	1.74	12	903,000	40
鳥 取	1	47	0.18	47	141	47	0.26	47	0.71	36	544,000	47
島 根	9	26	1.37	1	204	46	0.31	44	4.41	1	658,000	46
岡 山	10	23	0.54	26	1,157	13	0.62	11	0.86	33	1,862,000	20
広 島	19	12	0.69	17	1,079	15	0.39	37	1.76	11	2,760,000	12
山 口	13	14	0.99	5	574	34	0.44	30	2.26	3	1,313,000	27
徳 島	7	36	0.99	4	410	40	0.58	12	1.71	15	704,000	44
香 川	9	26	0.96	6	715	27	0.77	6	1.26	24	934,000	38
愛 媛	9	26	0.69	16	521	35	0.40	36	1.73	13	1,306,000	28
高 知	2	45	0.30	43	222	45	0.33	42	0.90	32	676,000	45
福 岡	27	5	0.53	27	5,042	5	0.99	4	0.54	43	5,116,000	9
佐 賀	2	45	0.25	45	796	20	0.99	3	0.25	47	801,000	42
長 崎	10	23	0.78	12	661	30	0.52	19	1.51	19	1,283,000	30
熊 本	10	23	0.58	24	741	22	0.43	31	1.35	23	1,718,000	23
大 分	5	40	0.45	34	507	37	0.46	27	0.99	27	1,107,000	34
宮 崎	8	31	0.76	13	800	19	0.76	7	1.00	26	1,052,000	35
鹿 児 島	11	21	0.70	15	722	24	0.46	26	1.52	18	1,563,000	24
沖 縄	13	14	0.89	8	620	33	0.42	33	2.10	5	1,468,000	25
合 計	613		0.49		73,445		0.59		0.83		124,947,000	

注 都道府県別人口は、令和4年10月1日現在（総務省統計局）

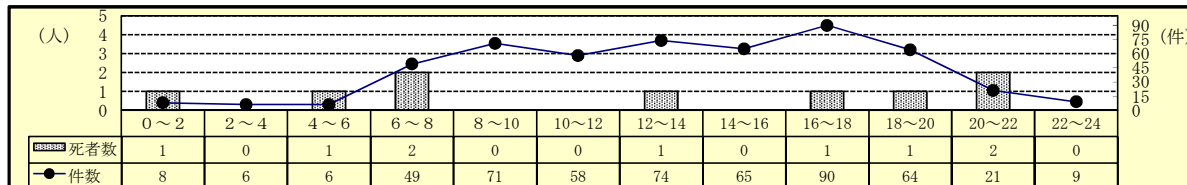
## 2 交通事故の特徴（令和5年3月末現在）

### (1) 発生状況

区分	令和5年	令和4年	増減数	増減率(%)
発生件数	521	500	21	4.2
死者数	9	12	-3	-25.0
うち高齢者	5	10	-5	-50.0
構成率(%)	55.6	83.3		
傷者数	566	542	24	4.4
うち重傷者	126	111	15	13.5

○ 前年と比べ、発生件数及び傷者数は増加したが、死者数が減少した。

### (2) 時間別発生状況



○ 人身事故は、夕方（16時～18時）の時間帯に最も多く発生している。

○ 死亡事故は、午前（6時～8時）と夜（20時～22時）の時間帯に最も多く発生している。

### (3) 道路形状別発生状況

区分	令和5年			令和4年			増減数			増減率(%)		
	件数	死者数	傷者数	件数	死者数	傷者数	件数	死者数	傷者数	件数	死者数	傷者数
全事故	521	9	566	500	12	542	21	-3	24	4.2	-25.0	4.4
信号	89		94	71		76	18		18	25.4		23.7
その他	180	2	193	173	5	182	7	-3	11	4.0	-60.0	6.0
交差点計	269	2	287	244	5	258	25	-3	29	10.2	-60.0	11.2
構成率(%)	51.6	22.2	50.7	48.8	41.7	47.6						
交差点付近	75	1	87	62	1	72	13		15	21.0		20.8
カーブ	15	4	13	17	1	16	-2	3	-3	-11.8	300.0	-18.8
直線等	162	2	179	177	5	196	-15	-3	-17	-8.5	-60.0	-8.7

○ 交差点での発生件数が全事故の約半数(51.6%)を占めている。

### (4) 事故類型別発生状況

区分	令和5年			令和4年			増減数			増減率(%)			
	件数	死者数	傷者数	件数	死者数	傷者数	件数	死者数	傷者数	件数	死者数	傷者数	
全事故	521	9	566	500	12	542	21	-3	24	4.2	-25.0	4.4	
人対車	対・背面中	12		12	9		9	3		3	33.3		33.3
	横断中	40	1	39	39	3	36	1	-2	3	2.6	-66.7	8.3
	その他	15		15	18		18	-3		-3	-16.7		-16.7
	計	67	1	66	66	3	63	1	-2	3	1.5	-66.7	4.8
自転車対車	出会い頭	53		53	57		60	-4		-7	-7.0		-11.7
	右左折	26		27	22		22	4		5	18.2		22.7
	その他	16		16	9		9	7		7	77.8		77.8
	計	95		96	88		91	7		5	8.0		5.5
車両相互	正面衝突	13		19	11	1	13	2	-1	6	18.2	-100.0	46.2
	追突	111	1	132	116	1	142	-5		-10	-4.3		-7.0
	出会い頭	121	1	132	103	2	111	18	-1	21	17.5	-50.0	18.9
	右折時	32		37	41		47	-9		-10	-22.0		-21.3
	左折時	22		22	19		20	3		2	15.8		10.0
	その他	51		59	40		43	11		16	27.5		37.2
計	350	2	401	330	4	376	20	-2	25	6.1	-50.0	6.6	
車両単独	9	6	3	16	5	12	-7	1	-9	-43.8	20.0	-75.0	
列車													

○ 事故類型別の発生件数は、車両相互の出会い頭事故が最も多い。

### (5) 当事者別発生状況

区分	令和5年			令和4年			増減数			増減率(%)		
	当事者数	死者数	傷者数	当事者数	死者数	傷者数	当事者数	死者数	傷者数	当事者数	死者数	傷者数
全事故	1,033	9	566	984	12	542	49	-3	24	5.0	-25.0	4.4
子供	幼児		1	1		2	-1		-1	-100.0		
	小学生	11		13	9		14	2		-1		-7.1
	中学生	7		8	9		11	-2		-3	-22.2	-27.3
計	18		22	19		27	-1		-5	-5.3		-18.5
高校生	21		21	16		17	5		4	31.3		23.5
若年者	139		102	119	1	76	20	-1	26	16.8	-100.0	34.2
うちドライバー	106		59	85	1	36	21	-1	23	24.7	-100.0	63.9
高齢者	276	5	135	225	10	91	51	-5	44	22.7	-50.0	48.4
うちドライバー	217	2	65	171	5	34	46	-3	31	26.9	-60.0	91.2
その他	579	4	286	605	1	331	-26	3	-45	-4.3	300.0	-13.6

注 当事者数は、第1当事者と第2当事者の合計

○ 高齢者全体の約8割(78.6%)が車両運転中の事故である。



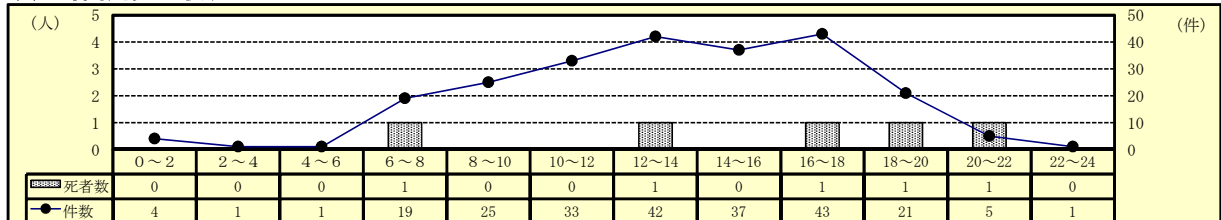
### 3 高齢者事故（令和5年3月末現在）

#### (1) 全事故に占める高齢者事故

区分	令和5年			令和4年			増減数			増減率(%)		
	件数	死者数	傷者数	件数	死者数	傷者数	件数	死者数	傷者数	件数	死者数	傷者数
全事故	521	9	566	500	12	542	21	-3	24	4.2	-25.0	4.4
高齢者	232	5	135	197	10	91	35	-5	44	17.8	-50.0	48.4
構成率(%)	44.5	55.6	23.9	39.4	83.3	16.8						

○ 高齢者事故は前年と比べ、死者数は減少しているが、発生件数及び傷者数は増加した。

#### (2) 時間別発生状況



○ 人身事故は、午後（12時～14時及び16時～18時）の時間帯に最も多く発生している。

○ 死亡事故は、午前（6～8時）と午後（12時～14時及び16時～22時）の時間帯に発生している。

#### (3) 道路形状別発生状況

区分	令和5年			令和4年			増減数			増減率(%)		
	件数	死者数	傷者数	件数	死者数	傷者数	件数	死者数	傷者数	件数	死者数	傷者数
高齢者全事故	232	5	135	197	10	91	35	-5	44	17.8	-50.0	48.4
交差点	信号	37		21		17	5		4	15.6		23.5
	その他	82	1	51	5	27	14	-4	24	20.6	-80.0	88.9
	計	119	1	72	100	5	44	19	-4	28	19.0	-80.0
構成率(%)	51.3	20.0	53.3	50.8	50.0	48.4						
交差点付近	31		15	26	1	17	5	-1	-2	19.2		-11.8
カーブ	9	3	6	5		3	4	3	3	80.0		100.0
直線等	73	1	42	66	4	27	7	-3	15	10.6	-75.0	55.6

○ 交差点での発生件数が高齢者事故全体の約半数(51.3%)を占めている。

#### (4) 事故類型別発生状況

区分	令和5年			令和4年			増減数			増減率(%)		
	件数	死者数	傷者数	件数	死者数	傷者数	件数	死者数	傷者数	件数	死者数	傷者数
高齢者全事故	232	5	135	197	10	91	35	-5	44	17.8	-50.0	48.4
人対車	対・背面中	8		5		4	3		1	60.0		25.0
	横断中	30	1	25	3	18	3	-2	7	11.1	-66.7	38.9
	その他	9		7		7	-3			-25.0		
	計	47	1	37	44	3	29	3	-2	8	6.8	-66.7
自転車対車	出会い頭	22		8		15	-5		-7	-18.5		-46.7
	右左折時	9		4		4	2			28.6		
	その他	10		7		1	7		6	233.3		600.0
	計	41		19		20	4		-1	10.8		-5.0
車両相互	正面衝突	10		8	1	2	3	-1	6	42.9	-100.0	
	追突	37		21	1	15	9	-1	6	32.1	-100.0	40.0
	出会い頭	58		31	2	14	20	-2	17	52.6	-100.0	121.4
	右折時	9		5		4	-7		1	-43.8		25.0
	左折時	5		2		2	-4			-44.4		
	その他	21		10		11	10		10	90.9		
計	140		77	109	4	37	31	-4	40	28.4	-100.0	108.1
車両単独	4	4	2	7	3	5	-3	1	-3	-42.9	33.3	-60.0
列車												

○ 車両相互の出会い頭が最も多い。

#### (5) 当事者種別発生状況

区分	令和5年			令和4年			増減数			増減率(%)		
	当事者数	死者数	傷者数	当事者数	死者数	傷者数	当事者数	死者数	傷者数	当事者数	死者数	傷者数
高齢者全事故	276	5	135	225	10	91	51	-5	44	22.7	-50.0	48.4
自動車	188	2	53	158	7	25	30	-5	28	19.0	-71.4	112.0
二輪車	29	1	25	13		13	16	1	12	123.1		92.3
自転車	20	1	19	22		22	-2	1	-3	-9.1		-13.6
歩行者	38	1	37	32	3	29	6	-2	8	18.8	-66.7	27.6
その他	1		1			2	1		-1			-50.0

注 当事者数は、第1当事者と第2当事者の合計

○ 自動車乗車中が高齢当事者全体の約7割(68.1%)を占める。

#### (6) 原因別（1当）発生件数ワースト順位

- ・ ワースト 1位 安全不確認 37件（前年比 + 3件）
- ・ ワースト 2位 前方不注意 31件（前年比 + 8件）
- ・ ワースト 3位 交差点安全進行 27件（前年比 + 6件）
- ・ ワースト 4位 一時不停止 10件（前年比 - 14件）

(7) 高齢者人口1万人当り高齢者事故率等の市町別ワースト順位表

市町	総人口	高齢者人口	高齢化率		総免許人口	高齢免許人口	高齢免許構成率		高齢者事故件数	1万人当り者事故率		事高故ドライバ数	1万人当り免許事故率	
			率	順位			率	順位		率	順位		率	順位
四国中央市	83,944	27,963	33.3	15	59,050	18,281	31.0	14	14	5.0	8	12	6.6	9
新居浜市	116,052	37,754	32.5	17	79,978	23,571	29.5	17	22	5.8	4	20	8.5	5
西条市	106,265	34,925	32.9	16	73,800	22,606	30.6	16	19	5.4	6	17	7.5	6
今治市	152,532	54,575	35.8	12	104,600	34,091	32.6	12	28	5.1	7	22	6.5	10
上島町	6,291	3,005	47.8	3	3,785	1,716	45.3	1	0	0.0	18	0	0.0	18
松山市	505,521	144,378	28.6	20	336,076	78,691	23.4	20	99	6.9	3	82	10.4	3
東温市	33,275	10,502	31.6	19	23,004	6,700	29.1	18	9	8.6	1	8	11.9	1
砥部町	20,448	7,018	34.3	13	14,564	4,650	31.9	13	3	4.3	11	3	6.5	11
久万高原町	7,574	3,750	49.5	1	4,916	2,077	42.2	3	1	2.7	13	1	4.8	12
伊予市	35,954	12,318	34.3	14	24,730	7,614	30.8	15	3	2.4	16	3	3.9	15
松前町	30,281	9,566	31.6	18	20,438	5,546	27.1	19	7	7.3	2	6	10.8	2
内子町	15,607	6,367	40.8	9	10,606	3,904	36.8	8	1	1.6	17	1	2.6	17
大洲市	40,946	15,159	37.0	11	27,539	9,154	33.2	11	6	4.0	12	3	3.3	16
八幡浜市	31,559	13,046	41.3	8	20,238	6,892	34.1	9	6	4.6	9	5	7.3	8
伊方町	8,597	4,152	48.3	2	5,439	2,233	41.1	5	0	0.0	18	0	0.0	18
西予市	35,560	15,630	44.0	7	23,473	9,244	39.4	7	4	2.6	14	4	4.3	14
宇和島市	70,798	28,420	40.1	10	45,924	15,540	33.8	10	7	2.5	15	7	4.5	13
鬼北町	9,640	4,451	46.2	5	6,471	2,695	41.6	4	2	4.5	10	2	7.4	7
松野町	3,726	1,737	46.6	4	2,391	1,020	42.7	2	1	5.8	5	1	9.8	4
愛南町	19,868	9,058	45.6	6	13,249	5,302	40.0	6	0	0.0	18	0	0.0	18
合計	1,334,438	443,774	33.3		900,271	261,527	29.0		232	5.2		197	7.5	

注1 総人口・高齢者人口は、令和4年4月1日現在（愛媛県庁長寿介護課資料）

注2 総免許人口、高齢免許人口は、令和5年3月31日現在（運転免許課資料）

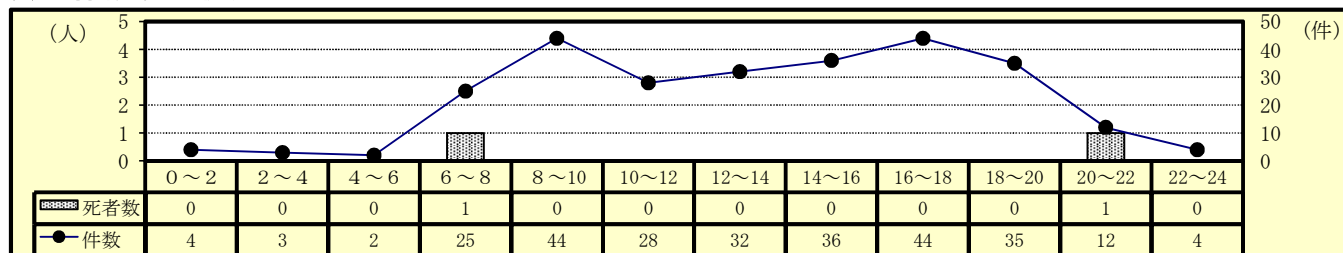
## 4 交差点事故（令和5年3月末現在）

### (1) 全事故に占める交差点事故

区分	令和5年			令和4年			増減数			増減率(%)			
	件数	死者数	傷者数	件数	死者数	傷者数	件数	死者数	傷者数	件数	死者数	傷者数	
全事故	521	9	566	500	12	542	21	-3	24	4.2	-25.0	4.4	
交差点	信号	89		94	71	76	18		18	25.4		23.7	
	その他	180	2	193	173	5	182	7	-3	11	4.0	-60.0	6.0
	計	269	2	287	244	5	258	25	-3	29	10.2	-60.0	11.2
構成率(%)	51.6	22.2	50.7	48.8	41.7	47.6							

○ 交差点事故は前年と比べ、発生件数及び傷者数は増加したが、死者数は減少した。

### (2) 時間別発生状況



○ 人身事故は、午前（8時～10時）と午後（16～18時）の時間帯に多く発生している。

○ 死亡事故は、朝（6時～8時）夜（20時～22時）の時間帯に発生している。

### (3) 事故類型別発生状況

区分	令和5年			令和4年			増減数			増減率(%)			
	件数	死者数	傷者数	件数	死者数	傷者数	件数	死者数	傷者数	件数	死者数	傷者数	
交差点事故	269	2	287	244	5	258	25	-3	29	10.2	-60.0	11.2	
人対車	対・背面中横断中	1		1	1	1							
	その他	31		31	31	3	28	-3	3	-100.0		10.7	
	計	4		4	1	1	3		3	300.0		300.0	
自転車対車	計	36		36	33	3	30	-3	6	9.1	-100.0	20.0	
	出会い頭	42		42	48		50	-6	-8	-12.5		-16.0	
	右左折時	23		24	16		16	7	8	43.8		50.0	
車両相互	その他	4		4	1		1	3	3				
	計	69		70	65		67	4	3	6.2		4.5	
	正面衝突												
車両単独	追突	10		10	9		10	1		11.1			
	出会い頭	105	1	114	90	2	97	15	-1	17	16.7	-50.0	17.5
	右折時	29		34	30		36	-1	-2	-3.3		-5.6	
	左折時	14		14	12		13	2	1	16.7		7.7	
	その他	5		9	4		4	1	5	25.0		125.0	
計	163	1	181	145	2	160	18	-1	21	12.4	-50.0	13.1	
車両単独	1	1		1		1		1	-1				

○ 事故類型別の発生件数は、車両相互の出会い頭が最も多い。

### (4) 当事者別発生状況

区分	令和5年			令和4年			増減数			増減率(%)		
	当事者数	死者数	傷者数	当事者数	死者数	傷者数	当事者数	死者数	傷者数	当事者数	死者数	傷者数
交差点事故	537	2	287	487	5	258	50	-3	29	10.3	-60.0	11.2
子供	幼児			1		1	-1		-1	-100.0		-100.0
	小学生	9		9	6	6	3		3	50.0		50.0
	中学生	6		5	8	8	-2		-3	-25.0		-37.5
高校生	15		14	15		15		-1				-6.7
若年者	計	17		17	12	13	5		4	41.7		30.8
	うちトライパー	83		67	63	43	20		24	31.7		55.8
高齢者	うちトライパー	58		39	36	15	22		24	61.1		160.0
	計	143	1	72	114	5	44	29	-4	28	25.4	-80.0
その他	108		33	86		17	22		16	25.6		94.1
計	279	1	117	283		143	-4	1	-26	-1.4		-18.2

注 当事者数は、第1当事者と第2当事者の合計

○ 高齢者全体の約8割（75.5%）が車両運転中の事故である。

### (5) 原因別（1当）発生件数ワースト順位

- ・ ワースト 1位 交差点安全進行 96件（前年比 +20件）
- ・ ワースト 2位 一時不停止 44件（前年比 -13件）
- ・ ワースト 3位 安全不確認 23件（前年比 -2件）
- ・ ワースト 4位 徐行 20件（前年比 +8件）
- ・ ワースト 5位 信号無視 19件（前年比 +1件）

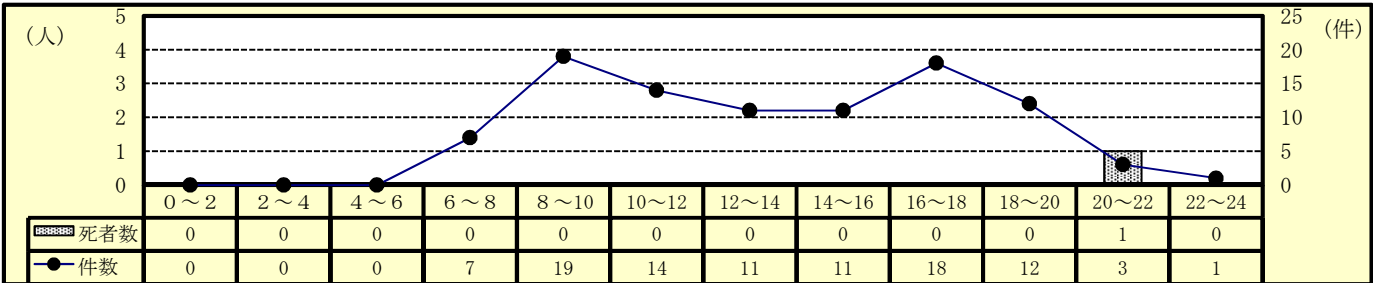
## 5 自転車乗用中の事故（令和5年3月末現在）

### (1) 全事故に占める自転車乗用中の事故

区分	令和5年			令和4年			増減数			増減率(%)		
	件数	死者数	傷者数	件数	死者数	傷者数	件数	死者数	傷者数	件数	死者数	傷者数
全事故	521	9	566	500	12	542	21	-3	24	4.2	-25.0	4.4
自転車乗用中	96	1	96	94	1	93	2	0	3	2.1	0	3.2
構成率(%)	18.4	11.1	17.0	18.8	8.3	17.2						

○ 自転車乗用中の事故は前年と比べ、発生件数及び傷者数は増加した。

### (2) 時間別発生状況



○ 人身事故は、午前（8時～10時）と夕方（16～18時）の時間帯に多く発生している。

○ 死亡事故は、夜（20時～22時）の時間帯に発生している。

### (3) 道路形状別発生状況

区分	令和5年			令和4年			増減数			増減率(%)		
	件数	死者数	傷者数	件数	死者数	傷者数	件数	死者数	傷者数	件数	死者数	傷者数
自転車乗用中	96	1	96	94	1	93	2	0	3	2.1	0	3.2
交差点	信号	21	0	22	16	0	5	0	4	31.3	0	22.2
	その他	49	1	48	49	50	0	1	-2	0	0	-4.0
	計	70	1	70	65	68	5	1	2	7.7	0	2.9
構成率(%)	72.9		72.9	69.1		73.1						
交差点付近	6	0	6	6	0	5	0	0	1	0	0	20.0
カーブ	2	0	2	1	0	1	1	0	1	0	0	0
直線等	18	0	18	22	1	19	-4	-1	-1	-18.2	-100.0	-5.3

○ 交差点での発生件数が自転車事故全体の約7割(72.9%)を占めている。

### (4) 事故類型別発生状況

区分	令和5年			令和4年			増減数			増減率(%)		
	件数	死者数	傷者数	件数	死者数	傷者数	件数	死者数	傷者数	件数	死者数	傷者数
自転車乗用中	96	1	96	94	1	93	2	0	3	2.1	0	3.2
人対車両	出会い頭	53	0	53	57	0	-4	0	-5	-100.0	0	-8.6
	右左折	26	0	27	22	22	4	0	5	18.2	0	22.7
	その他	16	0	16	9	9	7	0	7	77.8	0	77.8
	計	95	0	96	88	0	89	7	0	7	8.0	0
車両相互	0	0	0	0	0	2	0	0	-2	0	0	0
車両単独	1	1	0	3	1	2	-2	0	-2	-66.7	0	-100.0
列	0	0	0	0	0	0	0	0	0	0	0	0

注 車両相互の事故は、自転車以外の車両同士の事故

○ 自転車乗用中の事故のうち、出会い頭が約半数(55.2%)を占めている。

### (5) 当事者別発生状況

区分	令和5年			令和4年			増減数			増減率(%)		
	当事者数	死者数	傷者数	当事者数	死者数	傷者数	当事者数	死者数	傷者数	当事者数	死者数	傷者数
自転車乗用中	97	1	96	94	1	93	3	0	3	3.2	0	3.2
子供	幼児	0	0	0	0	0	0	0	0	0	0	0
	小学生	5	0	5	5	0	0	0	0	0	0	0
	中学生	4	0	4	7	0	7	-3	0	-3	-42.9	-42.9
	計	9	0	9	12	0	12	-3	0	-3	-25.0	-25.0
高校生	19	0	19	14	0	15	5	0	4	35.7	0	26.7
高齢者	20	1	19	22	0	22	-2	1	-3	-9.1	0	-13.6
その他	49	0	49	46	1	44	3	-1	5	6.5	-100.0	11.4

注 当事者数は、第1当事者と第2当事者の合計

○ 高校生以下が自転車事故全体の約3割(28.9%)を占めている。

### (6) 原因別（1当）発生件数

- ・ ワースト 1位 交差点安全進行 6件（前年比 - 3件）
- ・ ワースト 1位 徐行 6件（前年比 + 6件）
- ・ ワースト 3位 一時不停止 4件（前年比 - 2件）

## 6 飲酒事故（1当関与）（令和5年3月末現在）

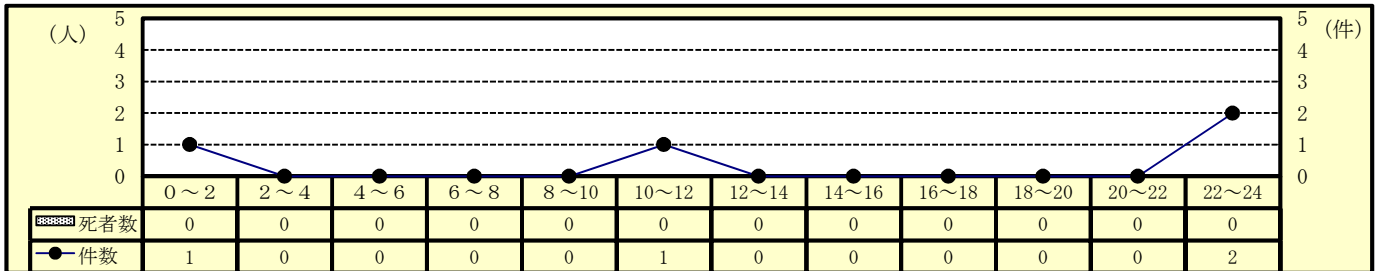
### (1) 全事故に占める飲酒事故

区分	令和5年			令和4年			増減数			増減率(%)		
	件数	死者数	傷者数	件数	死者数	傷者数	件数	死者数	傷者数	件数	死者数	傷者数
全事故	521	9	566	500	12	542	21	-3	24	4.2	-25.0	4.4
飲酒事故	4	0	7	5	1	4	-1	-1	3	-20.0	-100.0	75.0
構成率(%)	0.8		1.2	1.0	8.3	0.7						

注 飲酒事故は1当が自転車（駆動補助機付を含む。）以上、かつ、飲酒ありの事故による全死傷者数（以下同じ。）

○ 前年と比べ、傷者数は増加したが、発生件数及び死者数は減少した。

### (2) 時間別発生状況



○ 人身事故は、深夜（0時～2時）と午前（10～12時）と夜（22時～24時）の時間帯に発生している。

### (3) 道路形状別発生状況

区分	令和5年			令和4年			増減数			増減率(%)		
	件数	死者数	傷者数	件数	死者数	傷者数	件数	死者数	傷者数	件数	死者数	傷者数
飲酒全事故	4		7	5	1	4	-1	-1	3	-20.0	-100.0	75.0
交差点	信号	1	1	2		2	-1		-1	-50.0		-50.0
	その他											
	計	1	1	2	2		2	-1	-1	-50.0		-50.0
構成率(%)	25.0		14.3	40.0		50.0						
交差点付近	1		2	1		1			1			100.0
力一杯												
直線等	2		4	2	1	1		-1	3		-100.0	300.0

### (4) 事故類型別発生状況

区分	令和5年			令和4年			増減数			増減率(%)		
	件数	死者数	傷者数	件数	死者数	傷者数	件数	死者数	傷者数	件数	死者数	傷者数
飲酒全事故	4		7	5	1	4	-1	-1	3	-20.0	-100.0	75.0
人対車両				1		1	-1		-1	-100.0		-100.0
自転車対車両												
車両相互	正面衝突	1	2			1	1		2			
	追突	2	4	1		1	1		3	100.0		300.0
	出会い頭	1	1			1	1		1			
	右左折				1		1	-1		-1		
	その他											
計	4	7	7	2		2	2		5	100.0		250.0
車両単独				2	1	1	-2	-1	-1	-100.0	-100.0	-100.0
列車												

### (5) 当事者別発生状況

区分	令和5年			令和4年			増減数			増減率(%)		
	当事者数	死者数	傷者数	当事者数	死者数	傷者数	当事者数	死者数	傷者数	当事者数	死者数	傷者数
飲酒全事故	4		7	5	1	4	-1	-1	3	-20.0	-100.0	75.0
若年者												
高齢者												
その他	4		7	5	1	4	-1	-1	3	-20.0	-100.0	75.0

### (6) 当事者種別発生状況

区分	令和5年			令和4年			増減数			増減率(%)		
	当事者数	死者数	傷者数	当事者数	死者数	傷者数	当事者数	死者数	傷者数	当事者数	死者数	傷者数
飲酒全事故	4		7	5	1	4	-1	-1	3	-20.0	-100.0	75.0
自動車	4		7	4		4			3			75.0
二輪車												
自転車				1	1		-1	-1		-100.0	-100.0	

## 7 昼夜別の交通事故発生状況及び特徴（令和5年3月末現在）

### (1) 発生状況

区分	発生件数			死者数			傷者数			
	令和5年	令和4年	増減数	令和5年	令和4年	増減数	令和5年	令和4年	増減数	
昼間	明	30	35	-5	1	1		32	35	-3
	昼	298	267	31	2	4	-2	325	294	31
	暮	50	35	15		1	-1	54	36	18
	計	378	337	41	3	6	-3	411	365	46
夜間	暮	49	51	-2	1		1	53	61	-8
	夜	78	97	-19	3	4	-1	88	102	-14
	明	16	15	1	2	2		14	14	
	計	143	163	-20	6	6		155	177	-22
合計	521	500	21	9	12	-3	566	542	24	

○ 昼間の事故は、夜間の事故の約2.6倍発生している。

### (2) 道路形状別発生状況

区分	昼間				夜間			
	件数		死者数		件数		死者数	
	令和5年	令和4年	令和5年	令和4年	令和5年	令和4年	令和5年	令和4年
全事故	378	337	3	6	143	163	6	6
交差点	51	41			38	30		
その他	139	129		4	41	44	2	1
計	190	170		4	79	74	2	1
交差点付近	55	45			20	17	1	1
一本	11	13	2		4	4	2	1
直線等	122	109	1	2	40	68	1	3

○ 昼夜間とも交差点で多く発生している。

### (3) 事故類型別発生状況

区分	昼間				夜間				
	件数		死者数		件数		死者数		
	令和5年	令和4年	令和5年	令和4年	令和5年	令和4年	令和5年	令和4年	
全事故	378	337	3	6	143	163	6	6	
人対車	対背面中	6	5			6	4		
	横断中	24	15	1	2	16	24		1
	その他	12	9			3	9		
計	42	29	1	2	25	37		1	
自転車対車両	74	69			21	19			
車両相互	正面衝突	11	9		1	2	2		
	追突	86	79			25	37	1	1
	出会い頭	85	76		2	36	27	1	
	右折時	17	25			15	16		
	左折時	18	15			4	4		
	その他	41	25			10	15		
計	258	229		3	92	101	2	1	
車両単独	4	10	2	1	5	6	4	4	
列車									

○ 昼間は車両相互の追突事故、夜間は車両相互の出会い頭事故が多く発生している。

### (4) 当事者別発生状況

区分	昼間				夜間			
	当事者数		死者数		当事者数		死者数	
	令和5年	令和4年	令和5年	令和4年	令和5年	令和4年	令和5年	令和4年
全事故	752	664	3	6	281	320	6	6
子供	幼児		1					
	小学生	10	8			1	1	
	中学生	6	8			1	1	
小計	16	17			2	2		
高校生	高校生	16	10			6	6	
	若年者	91	69			48	50	1
高齢者	うちトライハ-	68	45			38	40	1
	高齢者	224	159	3	6	52	66	2
その他	うちトライハ-	179	124	1	2	38	47	1
	その他	405	409			173	196	4

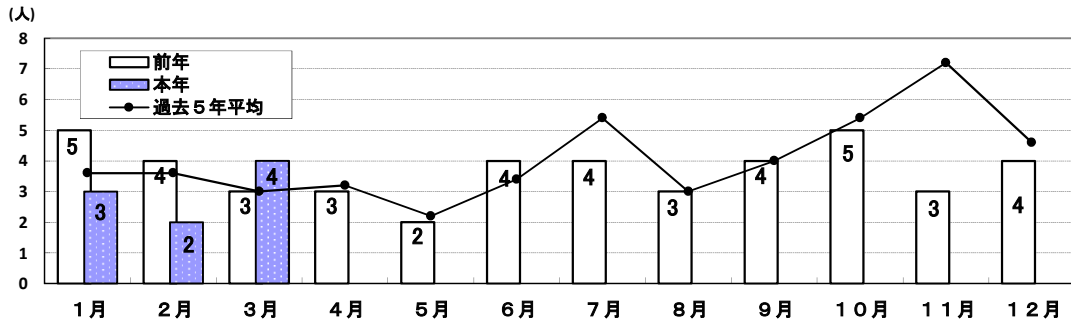
注 当事者数は、第1当事者と第2当事者の合計

○ 昼間事故において、高齢者が全体の約3割（29.8%）を占めている。

○ 夜間事故において、高齢者が全体の約2割（18.5%）を占めている。

## 8 交通死亡事故の概況

### (1) 月別・署（隊）別・方面別死者数



署（隊）別	1月	2月	3月	4月	5月	6月	7月	8月	9月	10月	11月	12月	計
四国中央	本年 1		本年 1										2
(同期比+2)	前年		前年										
新居浜	本年 1												1
(同期比+1)	前年												
西条	本年												
(同期比±0)	前年												
西条西	本年												
(同期比±0)	前年												
今治	本年		本年 1										1
(同期比+1)	前年		前年										
伯方	本年												
(同期比±0)	前年												
松山東	本年 1												1
(同期比±0)	前年 1												1
松山西	本年												
(同期比-4)	前年 2	2	1										5
松山南	本年	本年 1											1
(同期比+1)	前年	前年											
久万高原	本年												
(同期比±0)	前年												
伊予	本年												
(同期比±0)	前年		1										1
大洲	本年												
(同期比±0)	前年												
八幡浜	本年		本年 1										1
(同期比+1)	前年		前年										
西予	本年												
(同期比-2)	前年 2		1										3
宇和島	本年	本年 1											1
(同期比±0)	前年 1	前年											1
愛南	本年												
(同期比±0)	前年												
高速	本年		本年 1										1
(同期比+1)	前年 1	前年	前年										1
計	本年 3	2	4										9
(同期比-4)	前年 5	4	3										12
東予方面	本年 2		2										4
(同期比+2)	前年		前年										
中予方面	本年 1	1											2
(同期比-3)	前年 3	2	2										7
南予方面	本年	1	1										2
(同期比-2)	前年 2	1	1										4

注 死者数は、計上月にて掲載  
 注 方面別は、高速隊を除く。



○ 交通死亡事故発生場所等一覧表 (R5)

件数	死者数	発生場所・日時天候 署名・死者数	路線・道路形状 事故類型・地形	当事者種別	性別 年齢	被害 程度
1	1	新居浜市立川町 端出場大橋東詰 北方約50m先路上 1月16日(月) 13時45分頃 <昼昼> 曇 新居浜署①	県道 単路カーブ・下り 車両単独 非市街地	軽四乗用(自)	女性 37歳	なし
				同乗者	女性 69歳	死亡 (腹部)
				同乗者	女性 39歳	なし
				同乗者	男性 4歳	なし
2	2	四国中央市土居町中村892番地先路上 1月18日(水) 16時15分頃 <昼昼> 雨 四国中央署①	県道 単路カーブ・平坦 車両単独 非市街地	原付一種	男性 78歳	死亡 (腹部)
3	3	松山市余戸東5丁目1番1号先路上 1月26日(木) 6時18分頃 <夜明> 曇 松山東署①	県道 その他交差点・直線平坦 車両相互 人口集中地区	原付一種	男性 63歳	死亡 (頭部)
				軽四乗用(自)	男性 27歳	なし
4	4	宇和島市津島町北灘1005番地 西方約50m先路上 2月25日(土) 1時22分頃 <夜夜> 晴 宇和島署① ※2月26日計上	県道 単路カーブ・下り 車両単独 非市街地	普通乗用(自)	女性 47歳	死亡 (溺死)
5	5	松山市森松町126番地先路上 2月27日(月) 6時54分頃 <昼明> 晴 松山南署①	県道 直線単路・平坦 人対車両 人口集中地区	軽四貨物(自)	男性 20歳	なし
				歩行者	男性 68歳	死亡 (全損)
6	6	八幡浜市保内町喜木津1番耕地770番地1先路上 3月16日(木) 18時50分頃 <夜夜> 曇 八幡浜署① ※3月17日計上	市道 単路カーブ・下り 車両単独 非市街地	軽四貨物(自)	男性 76歳	死亡 (腹部)
7	7	今治市吉海町仁江西瀬戸自動車道下り線42.6km付近先路上 3月20日(月) 20時25分頃 <夜夜> 曇 高速隊①	西瀬戸自動車道下り 直線単路・平坦 車両単独 非市街地	二輪(自)(250cc)	男性 59歳	死亡 (頭部)
8	8	今治市土橋町1丁目4番48号先路上 3月20日(月) 21時00分頃 <夜夜> 曇 今治署① ※3月23日計上	市道 その他交差点・直線平坦 車両単独 市街地	自転車	男性 73歳	死亡 (窒息)
9	9	四国中央市妻鳥町1972番地1先路上 3月25日(土) 5時29分頃 <夜明> 雨 四国中央署②	国道192号 信号交差点付近・直線平坦 車両相互 市街地	原付二種	男性 48歳	死亡 (頭部)
				大型貨物(事)	男性 58歳	なし



(3) 各署当事者別等死者数一覧

3月末現在

署別	全死者数	当事者別							道路別					道路形状				昼夜		状態別							
		未就園児	就園児	小学生	中学生	高校生	若年者	高齢者	その他	国道	県道	市町道	高速道	その他	交差点	交差点付近	カーブ	直線等	踏切	昼間	夜間	歩行中	四輪車運転中	四輪車同乗中	二輪車運転中	二輪車同乗中	自転車乗用中
四国中央	本年	2						1	1	1	1				1	1				1	1					2	
	前年																										
新居浜	本年	1						1			1					1				1				1			
	前年																										
西条	本年																										
	前年																										
西条西	本年																										
	前年																										
今治	本年	1						1				1			1					1						1	
	前年																										
伯方	本年																										
	前年																										
松山東	本年	1							1		1				1					1					1		
	前年	1						1				1			1					1	1						
松山西	本年																										
	前年	5				1	3	1	1		2	2	2	2	1	2			1	4	1	1	1	1	1	1	
松山南	本年	1						1			1						1			1		1					
	前年																										
久万高原	本年																										
	前年																										
伊予	本年																										
	前年	1						1		1				1						1	1						
大洲	本年																										
	前年																										
八幡浜	本年	1						1			1					1				1			1				
	前年																										
西予	本年																										
	前年	3						3			2	1	1	1	1	1			2	1		2	1				
宇和島	本年	1																									
	前年	1						1		1							1		1			1					
愛南	本年																										
	前年																										
高速	本年	1											1				1			1					1		
	前年	1						1				1					1			1			1				
計	本年	9						5	4	1	5	2	1	2	1	4	2		3	6	1	2	1	4	1	1	
	前年	12					1	10	1	2	1	5	1	3	5	1	5		6	6	3	5	2	1		1	
増減	本年																										
	前年	-3					-1	-5	3	-1	4	-3	-1	-2	-3		-3		-3		-2	-3	-1	3			

注 若年者は、16歳以上24歳以下の者（高校生を除く。）  
 注 高齢者は、65歳以上の者

## 9-1 警察署別・市町別死亡事故ゼロ記録(全死者)

(令和5年3月31日現在)

### (1)警察署・隊別

署(隊)	最終事故	ゼロ日数	発生市町名
愛南	2020/10/13	899	愛南町
西予	2022/03/09	387	西予市
伊予	2022/03/21	375	松前町
大洲	2022/08/01	242	大洲市
久万高原	2022/08/11	232	久万高原町
西条	2022/08/18	225	西条市
西条西	2022/09/24	188	西条市
松山西	2022/11/26	125	松山市
伯方	2022/12/16	105	今治市
新居浜	2023/01/16	74	新居浜市
松山東	2023/01/26	64	松山市
宇和島	2023/02/25	34	宇和島市
松山南	2023/02/27	32	松山市
八幡浜	2023/03/16	15	八幡浜市
今治	2023/03/20	11	今治市
高速隊	2023/03/20	11	今治市
四国中央	2023/03/25	6	四国中央市

### (2)市町別(高速道除く。)

市町名	最終事故	ゼロ日数	市町名	最終事故	ゼロ日数
松野町	2015/08/21	2,779	大洲市	2022/08/01	242
伊方町	2016/03/29	2,558	久万高原町	2022/08/11	232
上島町	2017/10/03	2,005	西条市	2022/09/24	188
愛南町	2020/10/13	899	鬼北町	2022/10/16	166
東温市	2021/07/07	632	新居浜市	2023/01/16	74
伊予市	2021/09/06	571	宇和島市	2023/02/25	34
内子町	2021/10/17	530	松山市	2023/02/27	32
砥部町	2021/11/21	495	八幡浜市	2023/03/16	15
西予市	2022/03/09	387	今治市	2023/03/20	11
松前町	2022/03/21	375	四国中央市	2023/03/25	6

### (3)高速道・自専道

道路	最終事故	ゼロ日数	供用開始日
大洲自専道	1999/12/20	8,502	1991/03/17
宇和島自専道	2004/06/28	6,850	1993/03/25
高速道	2022/09/16	196	1989/12/31
西瀬戸自専道	2023/03/20	11	1979/05/11

## 9-2 警察署別・市町別死亡事故ゼロ記録(高齢者)

### (1)警察署・隊別

署(隊)	最終事故	ゼロ日数	発生市町名
愛南	2020/10/13	899	愛南町
西予	2022/03/09	387	西予市
伊予	2022/03/21	375	松前町
西条	2022/07/10	264	西条市
大洲	2022/08/01	242	大洲市
久万高原	2022/08/11	232	久万高原町
高速隊	2022/09/10	202	四国中央市
西条西	2022/09/24	188	西条市
松山東	2022/10/21	161	松山市
松山西	2022/11/26	125	松山市
伯方	2022/12/16	105	今治市
宇和島	2022/12/29	92	宇和島市
新居浜	2023/01/16	74	新居浜市
四国中央	2023/01/18	72	四国中央市
松山南	2023/02/27	32	松山市
八幡浜	2023/03/16	15	八幡浜市
今治	2023/03/20	11	今治市

### (2)市町別(高速道除く。)

市町名	最終事故	ゼロ日数	市町名	最終事故	ゼロ日数
松野町	2015/08/21	2,779	大洲市	2022/08/01	242
伊方町	2016/03/29	2,558	久万高原町	2022/08/11	232
上島町	2017/10/03	2,005	西条市	2022/09/24	188
愛南町	2020/10/13	899	鬼北町	2022/10/16	166
東温市	2021/07/07	632	宇和島市	2022/12/29	92
砥部町	2021/08/15	593	新居浜市	2023/01/16	74
伊予市	2021/09/06	571	四国中央市	2023/01/18	72
内子町	2021/10/17	530	松山市	2023/02/27	32
西予市	2022/03/09	387	八幡浜市	2023/03/16	15
松前町	2022/03/21	375	今治市	2023/03/20	11

### (3)高速道・自専道

道路	最終事故	ゼロ日数	供用開始日
大洲自専道	記録なし	11,702	1991/03/17
宇和島自専道	記録なし	10,963	1993/03/25
西瀬戸自専道	2021/09/13	564	1979/05/11
高速道	2022/09/10	202	1989/12/31

注1 死亡事故ゼロ記録(全死者)は昭和43年1月1日から計上を始める。

注2 死亡事故ゼロ記録(高齢者)は、65歳以上を高齢者とした昭和63年1月1日から計上を始める。

注3 西瀬戸自動車道は、自転車歩行者及び原付道を除く。



# えひめ交通情報

No.367 令和5年4月4日発行

発行所 愛媛県警察本部  
交通企画課

〒790-8573  
松山市南堀端町2番地2  
TEL 089-934-0110 内線5033

## ☆ 交通事故発生状況（令和5年3月末）速報値

【全国の死者数】

3月中	本年	前年比
226	613	51

【県内の事故】

	3月中	本年	前年比
発生	217	521	21
死者	4	9	-3
傷者	238	564	22

【四国4県の死者数】

	3月中	本年	前年比
愛媛	4	9	-3
香川	3	9	-1
徳島	4	7	1
高知	1	2	-6
計	12	27	-9

【高齢者の事故】

	3月中	本年	前年比
発生	83	232	35
死者	2	5	-5
傷者	56	134	43

【バスの事故（県内）】

	3月中	本年	前年比
発生	0	2	2
死者	0	0	0
傷者	0	2	2

※スクールバスを含む。

【事業用貨物自動車の事故（県内）】

	3月中	本年	前年比
発生	8	13	-3
死者	1	1	0
傷者	7	10	-5

※軽貨物（事業用）を除く。

【ハイヤー・タクシーの事故（県内）】

	3月中	本年	前年比
発生	5	14	8
死者	0	0	0
傷者	5	17	11

【安管事業所の事故（県内）】

	3月中	本年	前年比
発生	71	169	54
死者	0	3	1
傷者	79	183	58

【交差点事故】

	3月中	本年	前年比
発生	118	271	27
死者	1	2	-3
傷者	129	287	29

【自転車の事故】

	3月中	本年	前年比
発生	36	96	2
死者	1	1	0
傷者	35	96	3



## 【ネットワークインフォメーション】



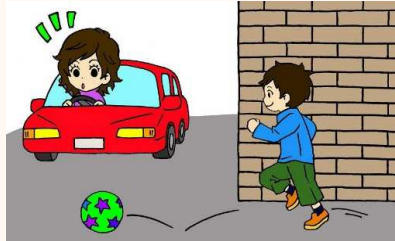
横断歩道止まろうキャ

# 新入学（園）児を 交通事故から守りましょう！



### ドライバーの皆さん

子供のとび出しを予測して減速を！



★見通しの悪い交差点や住宅地などの子供のとび出し等が予想される場所では、速度を落として通行しましょう。



### 保護者の皆さん

具体的・実践的な指導を！



★通学路や自宅周辺を一緒に歩き、立ち止まる位置や見る方向、危ない場所をわかりやすく教えましょう。

愛媛県警ホームページ (<https://police.pref.ehime.jp>) の交通部交通企画課のページに交通事故マップがありますので、ご活用ください。