

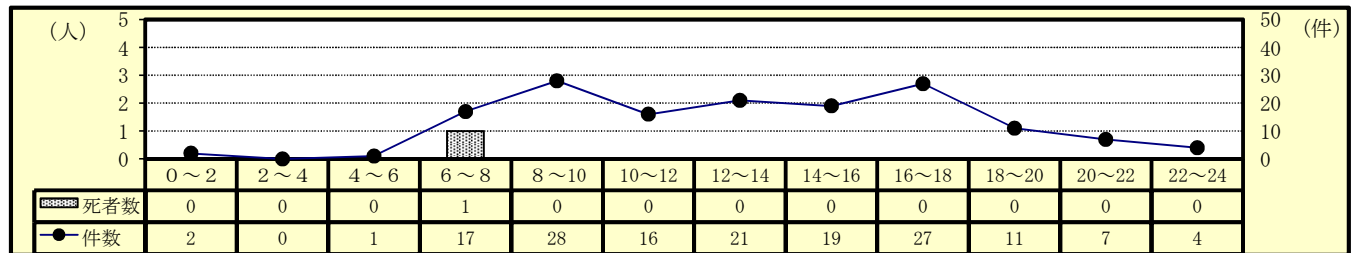
4 交差点事故（令和5年2月末現在）

(1) 全事故に占める交差点事故

区分	令和5年			令和4年			増減数			増減率(%)		
	件数	死者数	傷者数	件数	死者数	傷者数	件数	死者数	傷者数	件数	死者数	傷者数
全事故	304	5	326	326	9	348	-22	-4	-22	-6.7	-44.4	-6.3
交差点	信号	51		55	44	46	7		9	15.9		19.6
	その他	102	1	103	110	115	-8	-3	-12	-7.3	-75.0	-10.4
	計	153	1	158	154	4	161	-1	-3	-3	-0.6	-75.0
構成率(%)	50.3	20.0	48.5	47.2	44.4	46.3						

○ 交差点事故は前年と比べ、発生件数、死者数及び傷者数の全てが減少した。

(2) 時間別発生状況



- 人身事故は、午前（8時～10時）と午後（16～18時）の時間帯に多く発生している。
- 死亡事故は、朝（6時～8時）の時間帯に発生している。

(3) 事故類型別発生状況

区分	令和5年			令和4年			増減数			増減率(%)		
	件数	死者数	傷者数	件数	死者数	傷者数	件数	死者数	傷者数	件数	死者数	傷者数
交差点事故	153	1	158	154	4	161	-1	-3	-3	-0.6	-75.0	-1.9
人対車	対・背面中横断中	1		1	1	1						
	その他	17		17	20	18	-3	-2	-1	-15.0	-100.0	-5.6
	計	20		20	22	20	-2	-2		-9.1	-100.0	
自転車対車	出会い頭	25		25	28	30	-3		-5	-10.7		-16.7
	右左折時	16		17	10	10	6		7	60.0		70.0
	その他	3		3			3		3			
計	44		45	38	40	6		5	15.8		12.5	
車両相互	正面衝突											
	追突	6		6	7	7	-1		-1	-14.3		-14.3
	出会い頭	56	1	57	57	60	-1	-1	-3	-1.8	-50.0	-5.0
	右折時	17		20	17	20						
	左折時	9		9	10	11	-1		-2	-10.0		-18.2
その他	1		1	3	3	-2		-2	-66.7		-66.7	
計	89	1	93	94	2	101	-5	-1	-8	-5.3	-50.0	-7.9
車両単独												

○ 事故類型別の発生件数は、車両相互の出会い頭が最も多い。

(4) 当事者別発生状況

区分	令和5年			令和4年			増減数			増減率(%)			
	当事者数	死者数	傷者数	当事者数	死者数	傷者数	当事者数	死者数	傷者数	当事者数	死者数	傷者数	
交差点事故	306	1	158	308	4	161	-2	-3	-3	-0.6	-75.0	-1.9	
子供	幼児			1		1	-1		-1	-100.0		-100.0	
	小学生	5		5	3	3	2		2	66.7		66.7	
	中学生	2		1	5	5	-3		-4	-60.0		-80.0	
	小計	7		6	9	9	-2		-3	-22.2		-33.3	
高校生	高校生	10		10	9	10	1			11.1			
	若年者	50		38	35	28	15		10	42.9		35.7	
	うちトライパー	35		23	17	9	18		14	105.9		155.6	
高齢者	高齢者	81		38	72	4	26	9	-4	12	12.5	-100.0	46.2
	うちトライパー	61		17	55	11	6	6	10.9			54.5	
その他	158	1	66	183		88	-25	1	-22	-13.7		-25.0	

注 当事者数は、第1当事者と第2当事者の合計

○ 高齢者全体の約8割（75.3%）が車両運転中の事故である。

(5) 原因別（1当）発生件数ワースト順位

- ・ ワースト 1位 交差点安全進行 56件（前年比 + 8件）
- ・ ワースト 2位 一時不停止 23件（前年比 - 14件）
- ・ ワースト 3位 安全不確認 13件（前年比 - 4件）
- ・ ワースト 4位 徐行 12件（前年比 + 6件）
- ・ ワースト 5位 信号無視 10件（前年比 + 1件）