

交通事故発生状況

～令和5年2月末～



愛媛県警察本部

交通事故発生状況等(令和5年2月末現在)

1 交通事故発生状況

〈全事故〉

発生件数 304 件(前年比- 22件)
死者数 5 人(前年比- 4人)
傷者数 326 人(前年比- 22人)
重傷者数 73 人(前年比+ 4人)

〈高齢者事故〉

発生件数 149 件(前年比+ 27件)
死者数 3 人(前年比- 4人)
傷者数 78 人(前年比+ 23人)
重傷者数 34 人(前年比+ 5人)

- ◇ 全事故は前年と比較し、発生件数、死者数及び傷者数の全てが減少した。
- ◇ 高齢者事故は前年と比較し、死者数は減少したが、発生件数及び傷者数は増加した。

2 全交通事故の主な特徴

- ◇ 事故類型別では、車両相互の出会い頭事故が66件と最も多く発生し、全体の約21.7%を占める(前年 約19.9%)。
- ◇ 交差点での事故が153件発生し、全体の約50.3%を占める(前年 約47.2%)。
- ◇ 発生時間別では、16時～18時の間に54件発生し、全体の約17.8%を占める(前年 約15.6%)。

3 交通死亡事故の特徴

(1) 県下

- ◇ 全事故件数に対する死亡事故件数の割合が約1.6%で全国ワースト14位である。
- ◇ 人口10万人当たり死者数は、約0.38人で全国ワースト23位である。
- ◇ 死者5人中3人が高齢者(構成率 60.0%)で全国ワースト16位である。
- ◇ 死亡事故5件中3件が単独事故(構成率 60.0%)である。

(2) 方面別 (高速道路の死亡事故を除く。)

〈東予〉 死者 2人(+ 2人) うち高齢死者 2人(+ 2人)

◇ 路線・道路別

県道で2件2人発生
カーブで2件2人発生

◇ 事故類型別

車両単独が2件2人発生
単独事故は工作物衝突事故

◇ 死者の状態別

四輪車同乗中が1人、二輪車運転中が1人

〈中予〉 死者 2人(- 3人) うち高齢死者 1人(- 2人)

◇ 路線・道路別

県道で2件2人発生
交差点で1件1人、直線単路で1件1人発生

◇ 事故類型別

人対車両が1件1人、車両相互が1件1人発生
人対車両事故は横断中事故、車両相互事故は出会い頭事故

◇ 死者の状態別

歩行中が1人、二輪車運転中が1人

〈南予〉 死者 1人(- 2人) うち高齢死者 0人(- 3人)

◇ 路線・道路別

県道で1件1人発生
カーブで1件1人発生

◇ 事故類型別

車両単独が1件1人発生
車両単独事故は転落事故

◇ 死者の状態別

四輪車運転中が1人

目 次

ページ

1 交通事故発生状況	
(1) 全国の交通事故発生状況	1
(2) 四国の交通事故発生状況	1
(3) 愛媛県の交通事故発生状況	1
(4) 警察署(隊)別交通事故発生状況(全事故)	2
(5) 警察署(隊)別交通事故発生状況(高齢者事故)	2
(6) 市町別・人口10万人当たり事故率等(全事故)	3
(7) 市町別・人口1万人当たり事故率等(高齢者事故)	3
(8) 都道府県別・人口当たりの交通事故死者数等	4
2 交通事故の特徴	
(1) 発生状況	5
(2) 時間別発生状況	5
(3) 道路形状別発生状況	5
(4) 事故類型別発生状況	5
(5) 当事者別発生状況	5
3 高齢者事故	
(1) 全事故に占める高齢者事故	6
(2) 時間別発生状況	6
(3) 道路形状別発生状況	6
(4) 事故類型別発生状況	6
(5) 当事者種別発生状況	6
(6) 原因別(1当)発生件数ワースト順位	6
(7) 高齢者人口1万人当り高齢者事故率等の市町別ワースト順位表	7
4 交差点事故	
(1) 全事故に占める交差点事故	8
(2) 時間別発生状況	8
(3) 事故類型別発生状況	8
(4) 当事者別発生状況	8
(5) 原因別(1当)発生件数ワースト順位	8
5 自転車乗用中の事故	
(1) 全事故に占める自転車乗用中の事故	9
(2) 時間別発生状況	9
(3) 道路形状別発生状況	9
(4) 事故類型別発生状況	9
(5) 当事者別発生状況	9
(6) 原因別(1当)発生件数ワースト順位	9
6 飲酒事故(1当関与)	
(1) 全事故に占める飲酒事故	10
(2) 時間別発生状況	10
(3) 道路形状別発生状況	10
(4) 事故類型別発生状況	10
(5) 当事者別発生状況	10
(6) 当事者種別発生状況	10
7 昼夜別の交通事故発生状況及び特徴	
(1) 発生状況	11
(2) 道路形状別発生状況	11
(3) 事故類型別発生状況	11
(4) 当事者別発生状況	11
8 交通死亡事故の概況	
(1) 月別・署(隊)別・方面別死者数	12
(2) 交通死亡事故発生場所等一覧表	13
(3) 各署当事者別等死者数一覧	14
9-1 警察署別・市町別死亡事故ゼロ記録(全死者)	
(1) 警察署(隊)別	15
(2) 市町別	15
(3) 高速道・自専道	15
9-2 警察署別・市町別死亡事故ゼロ記録(高齢者)	
(1) 警察署(隊)別	15
(2) 市町別	15
(3) 高速道・自専道	15
10 えひめ交通情報	16

1 交通事故発生状況

(1) 全国の交通事故発生状況(発生件数、傷者数、高齢者の死者数は概数)

区 分	令和5年	令和4年	増減数	増減率(%)
発 生 件 数	46,948	45,150	1,798	4.0
死 者 数	387	359	28	7.8
うち高齢者	203	212	-9	-4.2
構成率(%)	52.5	59.1		
傷 者 数	55,787	53,106	2,681	5.0
重 傷 者 数	3,888	3,943	-55	-1.4

(2) 四国の交通事故発生状況(他県の発生件数、傷者数、高齢者の死者数は概数)

区 分	徳島県	香川県	愛媛県	高知県	計		
発生件数	令和4年	251	447	304	148	1,150	
	増減数	-55	-23	-22	3	-97	
	増減率(%)	-18.0	-4.9	-6.7	2.1	-7.8	
死者数	令和4年	3	6	5	1	15	
	増減数	-3	1	-4	-5	-11	
	増減率(%)	-50.0	20.0	-44.4	-83.3	-42.3	
	うち高齢者	令和4年	2	3	3	1	9
		構成率(%)	66.7	50.0	60.0	100.0	60.0%
		全国ワースト順位	10	24	16	1	
	増減数	-2	1	-4	-3	-8	
増減率(%)	-50.0	50.0	-57.1	-75.0	-47.1		
傷者数	令和4年	302	554	326	162	1,344	
	増減数	-65	6	-22	16	-65	
	増減率(%)	-17.7	1.1	-6.3	11.0	-4.6	
重傷者数	令和4年	36	34	73	39	182	
	増減数	9	-12	4	5	6	
	増減率(%)	33.3	-26.1	5.8	14.7	3.4	

(3) 愛媛県の交通事故発生状況

区 分	令和5年	令和4年	増減数	増減率(%)	5年平均対比
発 生 件 数	304	326	-22	-6.7	-122.8
死 者 数	5	9	-4	-44.4	-2.2
傷 者 数	326	348	-22	-6.3	-156.2
うち重傷者	73	69	4	5.8	-24.8

(4) 警察署(隊)別交通事故発生状況(全事故)

区 分	令和5年2月末現在								
	件 数			死者数			傷者数		
	本 年	前 年	増減数	本 年	前 年	増減数	本 年	前 年	増減数
四 国 中 央	14	9	5	1		1	14	10	4
新 居 浜	30	23	7	1		1	32	25	7
西 条	11	13	-2				11	13	-2
西 条 西	21	15	6				22	16	6
今 治	25	46	-21				28	51	-23
伯 方	1		1				1		1
松 山 東	82	78	4	1	1		87	85	2
松 山 西	31	26	5		4	-4	33	25	8
松 山 南	45	65	-20	1		1	47	68	-21
久 万 高 原	1		1				1		1
伊 予	17	16	1				19	22	-3
大 洲	7	13	-6				8	14	-6
八 幡 浜	4	2	2				5	2	3
西 予	3	6	-3		2	-2	4	4	
宇 和 島	7	8	-1	1	1		7	7	
愛 南	1	2	-1				3	3	
高 速	4	4			1	-1	4	3	1
東 予 方 面	102	106	-4	2		2	108	115	-7
中 予 方 面	176	185	-9	2	5	-3	187	200	-13
南 予 方 面	22	31	-9	1	3	-2	27	30	-3
県 内 合 計	304	326	-22	5	9	-4	326	348	-22

注 方面別では、高速隊を除いている。

(5) 警察署(隊)別交通事故発生状況(高齢者事故)

区 分	令和5年2月末現在								
	件 数			死者数			傷者数		
	本 年	前 年	増減数	本 年	前 年	増減数	本 年	前 年	増減数
四 国 中 央	6	2	4	1		1	3	1	2
新 居 浜	16	10	6	1		1	7	6	1
西 条	5	4	1				5	2	3
西 条 西	9	9					4	4	
今 治	13	16	-3				7	7	
伯 方									
松 山 東	35	29	6		1	-1	16	12	4
松 山 西	21	9	12		2	-2	10	5	5
松 山 南	20	20		1		1	11	9	2
久 万 高 原	1		1						
伊 予	9	6	3				4	5	-1
大 洲	4	5	-1				4	1	3
八 幡 浜	3		3				3		3
西 予	3	5	-2		2	-2		2	-2
宇 和 島	3	5	-2		1	-1	3		3
愛 南		1	-1					1	-1
高 速	1	1			1	-1	1		1
東 予 方 面	49	41	8	2		2	26	20	6
中 予 方 面	86	64	22	1	3	-2	41	31	10
南 予 方 面	13	16	-3		3	-3	10	4	6
県 内 合 計	149	122	27	3	7	-4	78	55	23

注 方面別では、高速隊を除いている。

(6) 市町別・人口10万人当たり事故率等（全事故）

区分	全事故						人口10万人当たり事故率						県内人口
	件数	順位	死者数	順位	傷者数	順位	件数	順位	死者数	順位	傷者数	順位	
四国中央市	14	5	1	2	14	5	16.7	10	1.2	2	16.7	11	83,944
新居浜市	30	3	1	2	32	3	25.9	6	0.9	3	27.6	5	116,052
西条市	32	2	0	5	33	2	30.1	3	0.0	5	31.1	3	106,265
今治市	26	4	0	5	29	4	17.0	9	0.0	5	19.0	9	152,532
上島町	0	18	0	5	0	18	0.0	18	0.0	5	0.0	18	6,291
松山市	142	1	2	1	150	1	28.1	4	0.4	4	29.7	4	505,521
東温市	12	6	0	5	13	6	36.1	2	0.0	5	39.1	2	33,275
砥部町	4	11	0	5	4	12	19.6	7	0.0	5	19.6	8	20,448
久万高原町	1	14	0	5	1	15	13.2	12	0.0	5	13.2	14	7,574
伊予市	5	10	0	5	6	10	13.9	11	0.0	5	16.7	10	35,954
松前町	12	6	0	5	13	6	39.6	1	0.0	5	42.9	1	30,281
内子町	1	14	0	5	1	15	6.4	16	0.0	5	6.4	17	15,607
大洲市	8	8	0	5	9	8	19.5	8	0.0	5	22.0	7	40,946
八幡浜市	4	11	0	5	5	11	12.7	13	0.0	5	15.8	12	31,559
伊方町	0	18	0	5	0	18	0.0	18	0.0	5	0.0	18	8,597
西予市	3	13	0	5	4	12	8.4	15	0.0	5	11.2	16	35,560
宇和島市	8	8	1	2	8	9	11.3	14	1.4	1	11.3	15	70,798
鬼北町	0	18	0	5	0	18	0.0	18	0.0	5	0.0	18	9,640
松野町	1	14	0	5	1	15	26.8	5	0.0	5	26.8	6	3,726
愛南町	1	14	0	5	3	14	5.0	17	0.0	5	15.1	13	19,868
合計	304		5		326		22.8		0.37		24.4		1,334,438

(7) 市町別・人口1万人当たり事故率等（高齢者事故）

区分	高齢者事故						高齢者人口1万人当たり事故率						高齢者人口
	件数	順位	死者数	順位	傷者数	順位	件数	順位	死者数	順位	傷者数	順位	
四国中央市	6	7	1	1	3	7	2.1	12	0.4	1	1.1	11	27,963
新居浜市	16	2	1	1	7	3	4.2	5	0.3	2	1.9	7	37,754
西条市	14	3	0	4	9	2	4.0	6	0.0	4	2.6	4	34,925
今治市	13	4	0	4	7	3	2.4	10	0.0	4	1.3	10	54,575
上島町	0	17	0	4	0	14	0.0	17	0.0	4	0.0	14	3,005
松山市	67	1	1	1	31	1	4.6	4	0.1	3	2.1	6	144,378
東温市	7	5	0	4	5	5	6.7	2	0.0	4	4.8	1	10,502
砥部町	2	11	0	4	1	11	2.8	7	0.0	4	1.4	9	7,018
久万高原町	1	14	0	4	0	14	2.7	8	0.0	4	0.0	14	3,750
伊予市	2	11	0	4	1	11	1.6	14	0.0	4	0.8	13	12,318
松前町	7	5	0	4	3	7	7.3	1	0.0	4	3.1	2	9,566
内子町	1	14	0	4	1	11	1.6	15	0.0	4	1.6	8	6,367
大洲市	4	8	0	4	4	6	2.6	9	0.0	4	2.6	3	15,159
八幡浜市	3	9	0	4	3	7	2.3	11	0.0	4	2.3	5	13,046
伊方町	0	17	0	4	0	14	0.0	17	0.0	4	0.0	14	4,152
西予市	3	9	0	4	0	14	1.9	13	0.0	4	0.0	14	15,630
宇和島市	2	11	0	4	3	7	0.7	16	0.0	4	1.1	12	28,420
鬼北町	0	17	0	4	0	14	0.0	17	0.0	4	0.0	14	4,451
松野町	1	14	0	4	0	14	5.8	3	0.0	4	0.0	14	1,737
愛南町	0	17	0	4	0	14	0.0	17	0.0	4	0.0	14	9,058
合計	149		3		78		3.4		0.07		1.8		443,774

注1 県内総人口・高齢者人口は、令和4年4月1日現在（愛媛県庁長寿介護課資料）

(8) 都道府県別・人口当たりの交通事故死者数等(R5. 2月末現在)

区 分	死者数		人口10万人当たり		事故件数		人口1000人当たり		死亡事故率		人 口	
	R5	順位	死者数	順位	R5	順位	事故発生率	順位	R5	順位		順位
北海道	16	7	0.31	29	1,574	11	0.30	23	1.02	27	5,183,000	8
青森	6	20	0.49	14	493	21	0.40	11	1.22	21	1,221,000	31
岩手	5	26	0.42	18	240	41	0.20	44	2.08	7	1,196,000	32
宮城	8	17	0.35	24	640	17	0.28	31	1.25	20	2,290,000	14
秋田	3	40	0.32	27	206	42	0.22	42	1.46	17	945,000	38
山形	4	35	0.38	22	534	19	0.51	5	0.75	33	1,055,000	36
福島	9	14	0.50	12	473	27	0.26	35	1.90	9	1,812,000	21
東京	16	7	0.11	45	4,452	1	0.32	21	0.36	43	14,010,000	1
茨城	19	3	0.67	4	1,069	12	0.37	13	1.78	12	2,852,000	11
栃木	5	26	0.26	33	569	18	0.30	25	0.88	28	1,921,000	19
群馬	4	35	0.21	39	1,575	10	0.82	1	0.25	44	1,927,000	18
埼玉	17	5	0.23	34	2,583	7	0.35	16	0.66	38	7,340,000	5
千葉	24	2	0.38	21	2,046	9	0.33	19	1.17	24	6,275,000	6
神奈川	18	4	0.19	42	3,217	5	0.35	18	0.56	40	9,236,000	2
新潟	9	14	0.41	19	475	24	0.22	41	1.89	10	2,177,000	15
山梨	6	20	0.75	2	282	39	0.35	17	2.13	6	805,000	42
長野	6	20	0.30	31	756	13	0.37	14	0.79	32	2,033,000	16
静岡	5	26	0.14	44	2,853	6	0.79	2	0.18	45	3,608,000	10
富山	2	43	0.20	41	287	38	0.28	30	0.70	35	1,025,000	37
石川	5	26	0.44	16	303	37	0.27	33	1.65	14	1,125,000	33
福井	4	35	0.53	9	170	44	0.22	40	2.35	4	760,000	43
岐阜	4	35	0.20	40	482	23	0.25	37	0.83	30	1,961,000	17
愛知	16	7	0.21	38	3,712	3	0.49	6	0.43	42	7,517,000	4
三重	12	13	0.68	3	492	22	0.28	29	2.44	3	1,756,000	22
滋賀	7	18	0.50	13	419	31	0.30	24	1.67	13	1,411,000	26
京都	13	12	0.51	10	676	15	0.26	34	1.92	8	2,561,000	13
大阪	26	1	0.30	30	3,803	2	0.43	10	0.68	36	8,806,000	3
兵庫	15	10	0.28	32	2,508	8	0.46	8	0.60	39	5,432,000	7
奈良	3	40	0.23	36	416	32	0.32	22	0.72	34	1,315,000	29
和歌山	2	43	0.22	37	183	43	0.20	45	1.09	26	914,000	40
鳥取	0	46	0.00	46	81	47	0.15	47	0.00	46	549,000	47
島根	5	26	0.75	1	133	46	0.20	46	3.76	1	665,000	46
岡山	6	20	0.32	26	726	14	0.39	12	0.83	31	1,876,000	20
広島	14	11	0.50	11	657	16	0.24	38	2.13	5	2,780,000	12
山口	7	18	0.53	8	377	33	0.28	28	1.86	11	1,328,000	27
徳島	3	40	0.42	17	251	40	0.35	15	1.20	22	712,000	44
香川	6	20	0.64	5	447	29	0.47	7	1.34	18	942,000	39
愛媛	5	26	0.38	23	304	36	0.23	39	1.64	15	1,321,000	28
高知	1	45	0.15	43	148	45	0.22	43	0.68	37	684,000	45
福岡	17	5	0.33	25	3,300	4	0.64	3	0.52	41	5,124,000	9
佐賀	0	46	0.00	46	518	20	0.64	4	0.00	46	806,000	41
長崎	5	26	0.39	20	421	30	0.32	20	1.19	23	1,297,000	30
熊本	4	35	0.23	35	474	26	0.27	32	0.84	29	1,728,000	23
大分	5	26	0.45	15	326	35	0.29	26	1.53	16	1,114,000	34
宮崎	6	20	0.57	7	475	24	0.45	9	1.26	19	1,061,000	35
鹿児島	5	26	0.32	28	455	28	0.29	27	1.10	25	1,576,000	24
沖縄	9	14	0.61	6	367	34	0.25	36	2.45	2	1,468,000	25
合計	387		0.31		46,948		0.37		0.82		125,502,000	

注 都道府県別人口は、令和3年10月1日現在（総務省統計局）

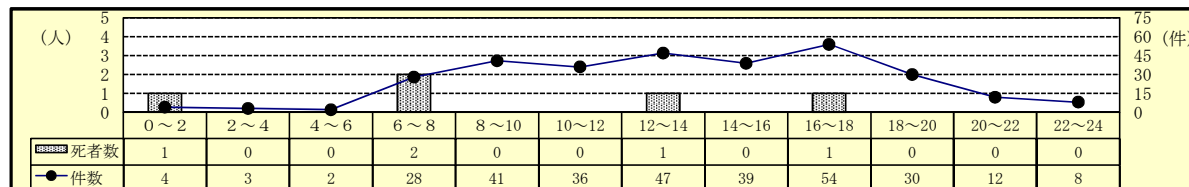
2 交通事故の特徴（令和5年2月末現在）

(1) 発生状況

区分	令和5年	令和4年	増減数	増減率(%)
発生件数	304	326	-22	-6.7
死者数	5	9	-4	-44.4
うち高齢者	3	7	-4	-57.1
構成率(%)	60.0	77.8		
傷者数	326	348	-22	-6.3
うち重傷者	73	69	4	5.8

○ 前年と比べ、発生件数、死者数及び傷者数の全てが減少した。

(2) 時間別発生状況



○ 人身事故は、夕方（16時～18時）の時間帯に最も多く発生している。

○ 死亡事故は、午前（6時～8時）の時間帯に最も多く発生している。

(3) 道路形状別発生状況

区分	令和5年			令和4年			増減数			増減率(%)		
	件数	死者数	傷者数	件数	死者数	傷者数	件数	死者数	傷者数	件数	死者数	傷者数
全事故	304	5	326	326	9	348	-22	-4	-22	-6.7	-44.4	-6.3
信号	51		55	44		46	7		9	15.9		19.6
その他	102	1	103	110	4	115	-8	-3	-12	-7.3	-75.0	-10.4
交差点計	153	1	158	154	4	161	-1	-3	-3	-0.6	-75.0	-1.9
構成率(%)	50.3	20.0	48.5	47.2	44.4	46.3						
交差点付近	46		56	35		40	11		16	31.4		40.0
カーブ	10	3	8	10	1	9		2	-1	200.0		-11.1
直線等	95	1	104	127	4	138	-32	-3	-34	-25.2	-75.0	-24.6

○ 交差点での発生件数が全事故の約半数(50.3%)を占めている。

(4) 事故類型別発生状況

区分	令和5年			令和4年			増減数			増減率(%)		
	件数	死者数	傷者数	件数	死者数	傷者数	件数	死者数	傷者数	件数	死者数	傷者数
全事故	304	5	326	326	9	348	-22	-4	-22	-6.7	-44.4	-6.3
人対車	対・背面中	10		10	5	5	5		5	100.0		100.0
	横断中	24	1	23	24	22		-1	1		-50.0	4.5
	その他	9		9	15	15	-6		-6	-40.0		-40.0
計	43	1	42	44	2	42	-1	-1	-2	-2.3	-50.0	
自転車対車	出会い頭	32		32	29	31	3		1	10.3		3.2
	右左折	18		19	16	16	2		3	12.5		18.8
	その他	10		10	8	8	2		2	25.0		25.0
計	60		61	53	55	7		6	13.2		10.9	
車両相互	正面衝突	11		15	7	6	4	-1	9	57.1	-100.0	150.0
	追突	65		78	80	96	-15	-1	-18	-18.8	-100.0	-18.8
	出会い頭	66	1	69	65	69	1	-1	1	1.5	-50.0	
	右折時	19		22	25	28	-6		-6	-24.0		-21.4
	左折時	10		10	17	18	-7		-8	-41.2		-44.4
その他	25		27	25	26			1			3.8	
計	196	1	221	219	4	243	-23	-3	-22	-10.5	-75.0	-9.1
車両単独	5	3	2	10	3	8	-5		-6	-50.0		-75.0
列車												

○ 事故類型別の発生件数は、車両相互の出会い頭事故が最も多い。

(5) 当事者別発生状況

区分	令和5年			令和4年			増減数			増減率(%)		
	当事者数	死者数	傷者数	当事者数	死者数	傷者数	当事者数	死者数	傷者数	当事者数	死者数	傷者数
全事故	603	5	326	642	9	348	-39	-4	-22	-6.1	-44.4	-6.3
子供	幼児		1	1		1	-1			-100.0		
	小学生	6		7	5	7	1			20.0		
	中学生	2		3	6	8	-4		-5	-66.7		-62.5
計	8		11	12		16	-4		-5	-33.3		-31.3
高校生	14		14	12		13	2		1	16.7		7.7
若年者	79		59	70	1	51	9	-1	8	12.9	-100.0	15.7
うちドライバー	57		33	48	1	24	9	-1	9	18.8	-100.0	37.5
高齢者	173	3	78	139	7	55	34	-4	23	24.5	-57.1	41.8
うちドライバー	136	1	38	108	3	23	28	-2	15	25.9	-66.7	65.2
その他	329	2	164	409	1	213	-80	1	-49	-19.6	100.0	-23.0

注 当事者数は、第1当事者と第2当事者の合計

○ 高齢者全体の約8割(78.6%)が車両運転中の事故である。

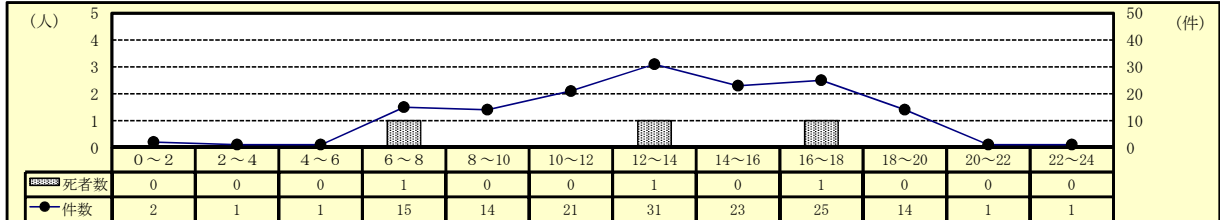
3 高齢者事故（令和5年2月末現在）

(1) 全事故に占める高齢者事故

区分	令和5年			令和4年			増減数			増減率(%)		
	件数	死者数	傷者数	件数	死者数	傷者数	件数	死者数	傷者数	件数	死者数	傷者数
全事故	304	5	326	326	9	348	-22	-4	-22	-6.7	-44.4	-6.3
高齢者	149	3	78	122	7	55	27	-4	23	22.1	-57.1	41.8
構成率(%)	49.0	60.0	23.9	37.4	77.8	15.8						

○ 高齢者事故は前年と比べ、死者数は減少しているが、発生件数及び傷者数は増加した。

(2) 時間別発生状況



○ 人身事故は、午後（12時～14時）の時間帯に最も多く発生している。

○ 死亡事故は、午前（6～8時）と午後（12時～14時及び16時～18時）の時間帯に発生している。

(3) 道路形状別発生状況

区分	令和5年			令和4年			増減数			増減率(%)		
	件数	死者数	傷者数	件数	死者数	傷者数	件数	死者数	傷者数	件数	死者数	傷者数
高齢者全事故	149	3	78	122	7	55	27	-4	23	22.1	-57.1	41.8
交差点	信号	19		11	20	11	-1			-5.0		
	その他	53		27	43	4	10	-4	12	23.3	-100.0	80.0
	計	72		38	63	4	9	-4	12	14.3	-100.0	46.2
構成率(%)	48.3		48.7	51.6	57.1	47.3						
交差点付近	22		11	12		8	10		3	83.3		37.5
カーブ	5	2	4	2		1	3	2	3	150.0		300.0
直線等	50	1	25	45	3	20	5	-2	5	11.1	-66.7	25.0

○ 交差点での発生件数が高齢者事故全体の約半数(48.3%)を占めている。

(4) 事故類型別発生状況

区分	令和5年			令和4年			増減数			増減率(%)		
	件数	死者数	傷者数	件数	死者数	傷者数	件数	死者数	傷者数	件数	死者数	傷者数
高齢者全事故	149	3	78	122	7	55	27	-4	23	22.1	-57.1	41.8
人対車	対・背面中	7		4	2	2	5		2	250.0		100.0
	横断中	17	1	15	19	2	-2	-1	4	-10.5	-50.0	36.4
	その他	7		6	9		5	-2	1	-22.2		20.0
	計	31	1	25	30	2	18	1	-1	7	3.3	-50.0
自転車対車	出会い頭	14		5	11		5		3	27.3		
	右左折時	4		2	4		3					-33.3
	その他	6		4	3		1		3	100.0		300.0
	計	24		11	18		9		2	33.3		22.2
車両相互	正面衝突	8		5	3	1	5	-1	5	166.7	-100.0	
	追突	26		13	17	1	9	-1	4	52.9	-100.0	44.4
	出会い頭	38		14	25	2	9	-2	5	52.0	-100.0	55.6
	右折時	5		2	11		3	-6	-1	-54.5		-33.3
	左折時	2		2	7		2	-5		-71.4		
	その他	13		5	6		7		5	116.7		
計	92		41	69	4	23	3	-4	18	33.3	-100.0	78.3
車両単独	2	2	1	5	1	5	-3	1	-4	-60.0	100.0	-80.0
列車												

○ 事故類型別の発生件数は、車両相互の出会い頭が最も多い。

(5) 当事者種別発生状況

区分	令和5年			令和4年			増減数			増減率(%)		
	当事者数	死者数	傷者数	当事者数	死者数	傷者数	当事者数	死者数	傷者数	当事者数	死者数	傷者数
高齢者全事故	173	3	78	139	7	55	34	-4	23	24.5	-57.1	41.8
自動車	117	1	26	98	5	14	19	-4	12	19.4	-80.0	85.7
二輪車	19	1	16	10		10	9	1	6	90.0		60.0
自転車	11		11	11		11						
歩行者	26	1	25	20	2	18	6	-1	7	30.0	-50.0	38.9
その他						2			-2			-100.0

注 当事者数は、第1当事者と第2当事者の合計

○ 自動車乗車中が高齢当事者全体の約7割(67.6%)を占める。

(6) 原因別（1当）発生件数ワースト順位

- ・ ワースト 1位 安全不確認 27件（前年比 + 9件）
- ・ ワースト 2位 前方不注意 23件（前年比 + 8件）
- ・ ワースト 3位 交差点安全進行 14件（前年比 ± 0件）
- ・ ワースト 4位 一時不停止 8件（前年比 - 7件）

(7) 高齢者人口1万人当り高齢者事故率等の市町別ワースト順位表

市町	総人口	高齢者人口	高齢化率		総免許人口	高齢免許人口	高齢免許構成率		高齢者事故件数	1 高 万 人 当 り 事 故 率		事 高 齢 故 ド ラ イ バ 数	1 高 万 人 当 り 免 許 事 故 率	
			率	順位			率	順位		率	順位		率	順位
四国中央市	83,944	27,963	33.3	15	58,950	18,279	31.0	14	6	2.1	12	5	2.7	12
新居浜市	116,052	37,754	32.5	17	79,758	23,548	29.5	17	16	4.2	5	15	6.4	5
西条市	106,265	34,925	32.9	16	73,542	22,587	30.7	16	14	4.0	6	12	5.3	6
今治市	152,532	54,575	35.8	12	104,324	34,069	32.7	12	13	2.4	10	11	3.2	10
上島町	6,291	3,005	47.8	3	3,783	1,718	45.4	1	0	0.0	17	0	0.0	17
松山市	505,521	144,378	28.6	20	335,270	78,662	23.5	20	67	4.6	4	55	7.0	4
東温市	33,275	10,502	31.6	19	22,916	6,688	29.2	18	7	6.7	2	6	9.0	3
砥部町	20,448	7,018	34.3	13	14,512	4,642	32.0	13	2	2.8	7	2	4.3	8
久万高原町	7,574	3,750	49.5	1	4,915	2,076	42.2	3	1	2.7	8	1	4.8	7
伊予市	35,954	12,318	34.3	14	24,623	7,609	30.9	15	2	1.6	14	2	2.6	13
松前町	30,281	9,566	31.6	18	20,329	5,542	27.3	19	7	7.3	1	6	10.8	1
内子町	15,607	6,367	40.8	9	10,604	3,899	36.8	8	1	1.6	15	1	2.6	14
大洲市	40,946	15,159	37.0	11	27,500	9,154	33.3	11	4	2.6	9	2	2.2	15
八幡浜市	31,559	13,046	41.3	8	20,212	6,903	34.2	9	3	2.3	11	2	2.9	11
伊方町	8,597	4,152	48.3	2	5,449	2,233	41.0	5	0	0.0	17	0	0.0	17
西予市	35,560	15,630	44.0	7	23,415	9,244	39.5	7	3	1.9	13	3	3.2	9
宇和島市	70,798	28,420	40.1	10	45,862	15,552	33.9	10	2	0.7	16	2	1.3	16
鬼北町	9,640	4,451	46.2	5	6,445	2,698	41.9	4	0	0.0	17	0	0.0	17
松野町	3,726	1,737	46.6	4	2,381	1,025	43.0	2	1	5.8	3	1	9.8	2
愛南町	19,868	9,058	45.6	6	13,274	5,302	39.9	6	0	0.0	17	0	0.0	17
合計	1,334,438	443,774	33.3		898,064	261,430	29.1		149	3.4		126	4.8	

注1 総人口・高齢者人口は、令和4年4月1日現在（愛媛県庁長寿介護課資料）

注2 総免許人口、高齢免許人口は、令和5年2月28日現在（運転免許課資料）

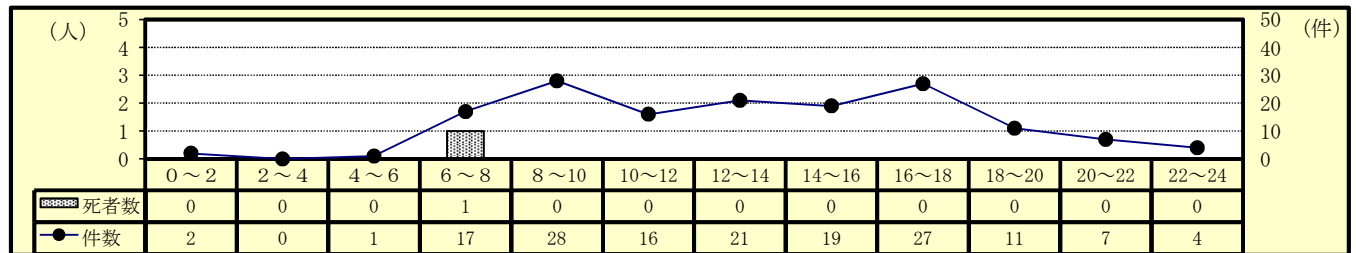
4 交差点事故（令和5年2月末現在）

(1) 全事故に占める交差点事故

区分	令和5年			令和4年			増減数			増減率(%)		
	件数	死者数	傷者数	件数	死者数	傷者数	件数	死者数	傷者数	件数	死者数	傷者数
全事故	304	5	326	326	9	348	-22	-4	-22	-6.7	-44.4	-6.3
交差点事故	信号	51		55	44	46	7		9	15.9		19.6
	その他	102	1	103	110	115	-8	-3	-12	-7.3	-75.0	-10.4
	計	153	1	158	154	4	161	-1	-3	-3	-0.6	-75.0
構成率(%)	50.3	20.0	48.5	47.2	44.4	46.3						

○ 交差点事故は前年と比べ、発生件数、死者数及び傷者数の全てが減少した。

(2) 時間別発生状況



- 人身事故は、午前（8時～10時）と午後（16～18時）の時間帯に多く発生している。
- 死亡事故は、朝（6時～8時）の時間帯に発生している。

(3) 事故類型別発生状況

区分	令和5年			令和4年			増減数			増減率(%)		
	件数	死者数	傷者数	件数	死者数	傷者数	件数	死者数	傷者数	件数	死者数	傷者数
交差点事故	153	1	158	154	4	161	-1	-3	-3	-0.6	-75.0	-1.9
人対車	対・背面中横断中	1		1	1	1						
	その他	17		17	20	18	-3	-2	-1	-15.0	-100.0	-5.6
	計	20		20	22	20	-2	-2	1	-9.1	-100.0	100.0
自転車対車	出会い頭	25		25	28	30	-3		-5	-10.7		-16.7
	右左折時	16		17	10	10	6		7	60.0		70.0
	その他	3		3			3		3			
計	44		45	38	40	6		5	15.8		12.5	
車両相互	正面衝突											
	追突	6		6	7	7	-1		-1	-14.3		-14.3
	出会い頭	56	1	57	57	2	60	-1	-3	-1.8	-50.0	-5.0
	右折時	17		20	17	20						
	左折時	9		9	10	11	-1		-2	-10.0		-18.2
その他	1		1	3	3	-2		-2	-66.7		-66.7	
計	89	1	93	94	2	101	-5	-1	-8	-5.3	-50.0	-7.9
車両単独												

○ 事故類型別の発生件数は、車両相互の出会い頭が最も多い。

(4) 当事者別発生状況

区分	令和5年			令和4年			増減数			増減率(%)			
	当事者数	死者数	傷者数	当事者数	死者数	傷者数	当事者数	死者数	傷者数	当事者数	死者数	傷者数	
交差点事故	306	1	158	308	4	161	-2	-3	-3	-0.6	-75.0	-1.9	
子供	幼児			1		1	-1		-1	-100.0		-100.0	
	小学生	5		5	3	3	2		2	66.7		66.7	
	中学生	2		1	5	5	-3		-4	-60.0		-80.0	
	小計	7		6	9	9	-2		-3	-22.2		-33.3	
高校生	高校生	10		10	9	10	1			11.1			
	若年者	50		38	35	28	15		10	42.9		35.7	
	うちトライアル	35		23	17	9	18		14	105.9		155.6	
高齢者	高齢者	81		38	72	4	26	9	-4	12	12.5	-100.0	46.2
	うちトライアル	61		17	55	11	6	6	10.9			54.5	
その他	158	1	66	183		88	-25	1	-22	-13.7		-25.0	

注 当事者数は、第1当事者と第2当事者の合計
○ 高齢者全体の約8割（75.3%）が車両運転中の事故である。

(5) 原因別（1当）発生件数ワースト順位

- ・ ワースト 1位 交差点安全進行 56件（前年比 + 8件）
- ・ ワースト 2位 一時不停止 23件（前年比 - 14件）
- ・ ワースト 3位 安全不確認 13件（前年比 - 4件）
- ・ ワースト 4位 徐行 12件（前年比 + 6件）
- ・ ワースト 5位 信号無視 10件（前年比 + 1件）

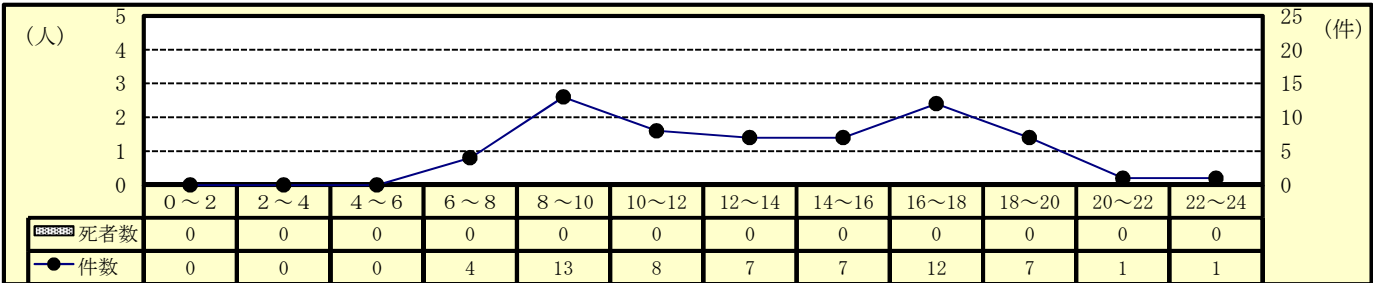
5 自転車乗用中の事故（令和5年2月末現在）

(1) 全事故に占める自転車乗用中の事故

区分	令和5年			令和4年			増減数			増減率(%)		
	件数	死者数	傷者数	件数	死者数	傷者数	件数	死者数	傷者数	件数	死者数	傷者数
全事故	304	5	326	326	9	348	-22	-4	-22	-6.7	-44.4	-6.3
自転車乗用中	60		61	58	1	56	2	-1	5	3.4	-100.0	8.9
構成率(%)	19.7		18.7	17.8	11.1	16.1						

○ 自転車乗用中の事故は前年と比べ、発生件数及び傷者数は増加し、死者数は減少した。

(2) 時間別発生状況



○ 人身事故は、午前（8時～10時）と夕方（16～18時）の時間帯に多く発生している。

(3) 道路形状別発生状況

区分	令和5年			令和4年			増減数			増減率(%)		
	件数	死者数	傷者数	件数	死者数	傷者数	件数	死者数	傷者数	件数	死者数	傷者数
自転車乗用中	60		61	58	1	56	2	-1	5	3.4	-100.0	8.9
交差点	信号	14		15	10	10	4		5	40.0		50.0
	その他	30		30	28	29	2		1	7.1		3.4
	計	44		45	38	39	6		6	15.8		15.4
構成率(%)	73.3		73.8	65.5		69.6						
交差点付近	4		4	3		2	1		2	33.3		100.0
カーブ	1		1				1		1			
直線等	11		11	17	1	15	-6	-1	-4	-35.3	-100.0	-26.7

○ 交差点での発生件数が自転車事故全体の約7割(73.3%)を占めている。

(4) 事故類型別発生状況

区分	令和5年			令和4年			増減数			増減率(%)		
	件数	死者数	傷者数	件数	死者数	傷者数	件数	死者数	傷者数	件数	死者数	傷者数
自転車乗用中	60		61	58	1	56	2	-1	5	3.4	-100.0	8.9
人対車両	出会い頭	32		32	29	30	3		2	10.3		6.7
	右左折	18		19	16	16	2		3	12.5		18.8
	その他	10		10	8	8	2		2	25.0		25.0
	計	60		61	53	54	7		7	13.2		13.0
車両相互												
車両単独				3	1	2	-3	-1	-2	-100.0	-100.0	-100.0
列車												

注 車両相互の事故は、自転車以外の車両同士の事故

○ 自転車乗用中の事故のうち、出会い頭が約半数(53.3%)を占めている。

(5) 当事者別発生状況

区分	令和5年			令和4年			増減数			増減率(%)		
	当事者数	死者数	傷者数	当事者数	死者数	傷者数	当事者数	死者数	傷者数	当事者数	死者数	傷者数
自転車乗用中	61		61	58	1	56	3	-1	5	5.2	-100.0	8.9
子供	幼児											
	小学生	3		3	2	2	1		1	50.0		50.0
	中学生	1		1	5	5	-4		-4	-80.0		-80.0
	計	4		4	7	7	-3		-3	-42.9		-42.9
高校生	12		12	10		11	2		1	20.0		9.1
高齢者	11		11	11		11						
その他	34		34	30	1	27	4	-1	7	13.3	-100.0	25.9

注 当事者数は、第1当事者と第2当事者の合計

○ 高校生以下が自転車事故全体の約3割(26.2%)を占めている。

(6) 原因別（1当）発生件数

- ・ ワースト 1位 交差点安全進行 3件（前年比 - 2件）
- ・ ワースト 1位 徐行 3件（前年比 + 3件）
- ・ ワースト 3位 右側通行 2件（前年比 + 2件）

6 飲酒事故（1当関与）（令和5年2月末現在）

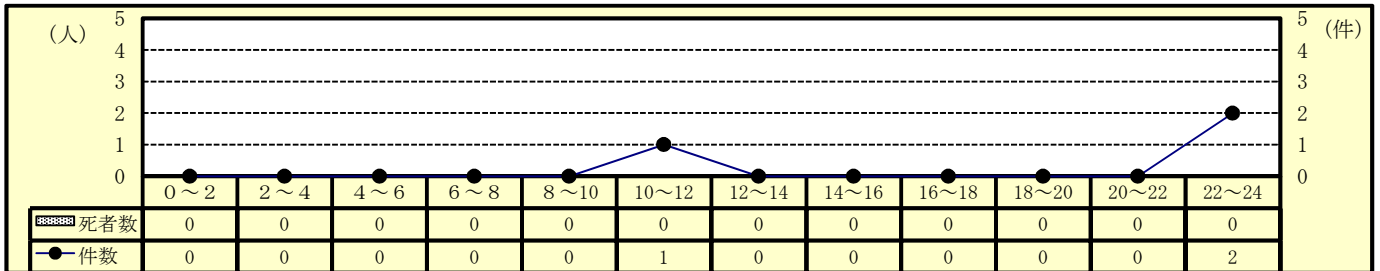
(1) 全事故に占める飲酒事故

区分	令和5年			令和4年			増減数			増減率(%)		
	件数	死者数	傷者数	件数	死者数	傷者数	件数	死者数	傷者数	件数	死者数	傷者数
全事故	304	5	326	326	9	348	-22	-4	-22	-6.7	-44.4	-6.3
飲酒事故	3		6	4	1	3	-1	-1	3	-25.0	-100.0	100.0
構成率(%)	1.0		1.8	1.2	11.1	0.9						

注 飲酒事故は1当が自転車（駆動補助機付を含む。）以上、かつ、飲酒ありの事故による全死傷者数（以下同じ。）

○ 前年と比べ、傷者数は増加したが、発生件数及び死者数は減少した。

(2) 時間別発生状況



○ 人身事故は、午前（10～12時）と夜（22時～24時）の時間帯に発生している。

(3) 道路形状別発生状況

区分	令和5年			令和4年			増減数			増減率(%)		
	件数	死者数	傷者数	件数	死者数	傷者数	件数	死者数	傷者数	件数	死者数	傷者数
飲酒全事故	3		6	4	1	3	-1	-1	3	-25.0	-100.0	100.0
交差点	信号			1		1	-1		-1	-100.0		-100.0
	その他											
計				1		1	-1		-1	-100.0		-100.0
構成率(%)				25.0		33.3						
交差点付近	1		2	1		1			1			100.0
力一杯												
直線等	2		4	2	1	1		-1	3		-100.0	300.0

(4) 事故類型別発生状況

区分	令和5年			令和4年			増減数			増減率(%)		
	件数	死者数	傷者数	件数	死者数	傷者数	件数	死者数	傷者数	件数	死者数	傷者数
飲酒全事故	3		6	4	1	3	-1	-1	3	-25.0	-100.0	100.0
人対車両				1		1	-1		-1	-100.0		-100.0
自転車対車両												
車両相互	正面衝突	1		2			1		2			
	追突	2		4	1	1	1		3	100.0		300.0
	出会い頭											
	右左折											
	その他											
計	3		6	1	1	1	2		5	200.0		500.0
車両単独				2	1	1	-2	-1	-1	-100.0	-100.0	-100.0
列車												

(5) 当事者別発生状況

区分	令和5年			令和4年			増減数			増減率(%)		
	当事者数	死者数	傷者数	当事者数	死者数	傷者数	当事者数	死者数	傷者数	当事者数	死者数	傷者数
飲酒全事故	3		6	4	1	3	-1	-1	3	-25.0	-100.0	100.0
若年者												
高齢者												
その他	3		6	4	1	3	-1	-1	3	-25.0	-100.0	100.0

(6) 当事者種別発生状況

区分	令和5年			令和4年			増減数			増減率(%)		
	当事者数	死者数	傷者数	当事者数	死者数	傷者数	当事者数	死者数	傷者数	当事者数	死者数	傷者数
飲酒全事故	3		6	4	1	3	-1	-1	3	-25.0	-100.0	100.0
自動車	3		6	3		3			3			100.0
二輪車												
自転車				1	1		-1	-1		-100.0	-100.0	

7 昼夜別の交通事故発生状況及び特徴（令和5年2月末現在）

(1) 発生状況

区分	発生件数			死者数			傷者数			
	令和5年	令和4年	増減数	令和5年	令和4年	増減数	令和5年	令和4年	増減数	
昼間	明	23	28	-5	1	1		24	28	-4
	昼	167	162	5	2	3	-1	176	173	3
	暮	26	19	7		1	-1	28	19	9
	計	216	209	7	3	5	-2	228	220	8
夜間	暮	30	41	-11				34	50	-16
	夜	49	67	-18	1	4	-3	56	69	-13
	明	9	9		1		1	8	9	-1
	計	88	117	-29	2	4	-2	98	128	-30
合計	304	326	-22	5	9	-4	326	348	-22	

○ 昼間の事故は、夜間の事故の約2.5倍発生している。

(2) 道路形状別発生状況

区分	昼間				夜間			
	件数		死者数		件数		死者数	
	令和5年	令和4年	令和5年	令和4年	令和5年	令和4年	令和5年	令和4年
全事故	216	209	3	5	88	117	2	4
交信	29	26			22	18		
差の他	82	78		3	20	32	1	1
点計	111	104		3	42	50	1	1
交差	33	22			13	13		
力一	7	6	2		3	4	1	1
直線等	65	77	1	2	30	50		2

○ 道路形状別の発生件数は、昼夜間とも交差点で多く発生している。

(3) 事故類型別発生状況

区分	昼間				夜間				
	件数		死者数		件数		死者数		
	令和5年	令和4年	令和5年	令和4年	令和5年	令和4年	令和5年	令和4年	
全事故	216	209	3	5	88	117	2	4	
人対車	対背面中	5	3			5	2		
	横断中	13	7	1	1	11	17		1
	その他	8	7			1	8		
計	26	17	1	1	17	27		1	
自転車対車両	46	38			14	15			
車両相互	正面衝突	9	6		1	2	1		
	追突	47	53			18	27		1
	出会い頭	45	46		2	21	19	1	
	右折時	11	16			8	9		
	左折時	8	13			2	4		
	その他	20	13			5	12		
計	140	147		3	56	72	1	1	
車両単独	4	7	2	1	1	3	1	2	
列車									

○ 事故類型別の発生件数は、昼間は車両相互の追突事故、夜間は車両相互の出会い頭事故が多く発生している。

(4) 当事者別発生状況

区分	昼間				夜間			
	当事者数		死者数		当事者数		死者数	
	令和5年	令和4年	令和5年	令和4年	令和5年	令和4年	令和5年	令和4年
全事故	428	411	3	5	175	231	2	4
子供	幼児		1					
	小学生	5	4			1	1	
	中学生	2	5				1	
小計	7	10			1	2		
高校生	高校生	10	6			4	6	
	若年者	51	37			28	33	1
高齢者	うちトライハ-	35	23			22	25	1
	高齢者	137	90	3	5	36	49	2
その他	うちトライハ-	109	73	1	2	27	35	1
	その他	223	268			106	141	2

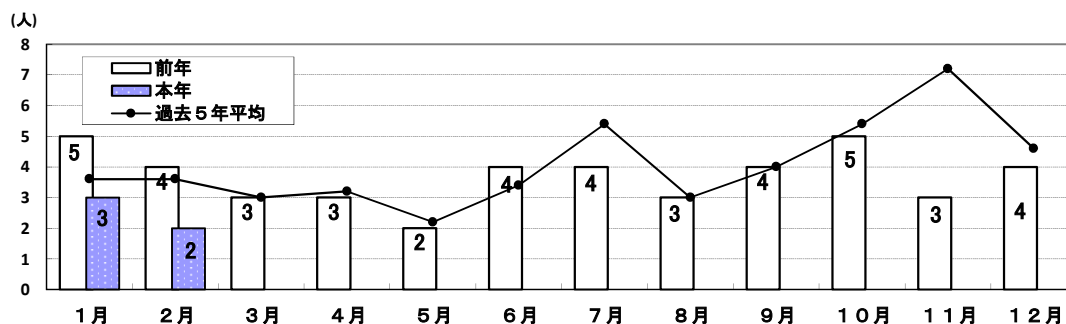
注 当事者数は、第1当事者と第2当事者の合計

○ 昼間事故において、高齢者が全体の約3割（32.0%）を占めている。

○ 夜間事故において、高齢者が全体の約2割（20.6%）を占めている。

8 交通死亡事故の概況

(1) 月別・署（隊）別・方面別死者数



署（隊）別	1月	2月	3月	4月	5月	6月	7月	8月	9月	10月	11月	12月	計
四 国 中 央													
本年	1												1
(同期比+1)													
前年													
新 居 浜													
本年	1												1
(同期比+1)													
前年													
西 条													
本年													
(同期比±0)													
前年													
西 条 西													
本年													
(同期比±0)													
前年													
今 治													
本年													
(同期比±0)													
前年													
伯 方													
本年													
(同期比±0)													
前年													
松 山 東													
本年	1												1
(同期比±0)													
前年	1												1
松 山 西													
本年													
(同期比-4)													
前年	2	2											4
松 山 南													
本年		1											1
(同期比+1)													
前年													
久 万 高 原													
本年													
(同期比±0)													
前年													
伊 予													
本年													
(同期比±0)													
前年													
大 洲													
本年													
(同期比±0)													
前年													
八 幡 浜													
本年													
(同期比±0)													
前年													
西 予													
本年													
(同期比-2)													
前年	2												2
宇 和 島													
本年		1											1
(同期比±0)													
前年		1											1
愛 南													
本年													
(同期比±0)													
前年													
高 速													
本年													
(同期比-1)													
前年		1											1
計													
本年	3	2											5
(同期比-4)													
前年	5	4											9
東 予 方 面													
本年	2												2
(同期比+2)													
前年													
中 予 方 面													
本年	1	1											2
(同期比-3)													
前年	3	2											5
南 予 方 面													
本年		1											1
(同期比-2)													
前年	2	1											3

注 死者数は、計上月にて掲載
 注 方面別は、高速隊を除く。

(2)交通死亡事故発生場所等一覧表

件数	死者数	発生場所・日時 署名・死者数	路線・道路形状 事故類型・地形	当事者種別	性別 年齢	被害 程度
1	1	新居浜市立川町 1月16日(月) 13時45分頃 <昼昼> 曇 新居浜署①	県道 単路カーブ・下り 車両単独 非市街地	軽四乗用(自)	女性 37歳	なし
				同乗者	女性 69歳	死亡
2	2	四国中央市土居町 1月18日(水) 16時15分頃 <昼昼> 雨 四国中央署①	県道 単路カーブ・平坦 車両単独 非市街地	原付一種	男性 78歳	死亡
3	3	松山市余戸東 1月26日(木) 6時18分頃 <夜明> 曇 松山東署①	県道 その他交差点・直線平坦 車両相互 人口集中地区	原付一種	男性 63歳	死亡
				軽四乗用(自)	男性 27歳	なし
4	4	宇和島市津島町 2月25日(土) 1時22分頃 <夜夜> 晴 宇和島署① ※2月26日計上	県道 単路カーブ・下り 車両単独 非市街地	普通乗用(自)	女性 47歳	死亡
5	5	松山市森松町 2月27日(月) 6時54分頃 <昼明> 晴 松山南署①	県道 直線単路・平坦 人対車両 人口集中地区	軽四貨物(自)	男性 20歳	なし
				歩行者	男性 68歳	死亡

(3) 各署当事者別等死者数一覧

2月末現在

署別	全死者数	当事者別							道路別					道路形状				昼夜		状態別							
		未就園児	就園児	小学生	中学生	高校生	若年者	高齢者	その他	国道	県道	市町道	高速道	その他	交差点	交差点付近	カーブ	直線等	踏切	昼間	夜間	歩行中	四輪車運転中	四輪車同乗中	二輪車運転中	二輪車同乗中	自転車乗用中
四国中央	本年	1						1		1						1				1						1	
	前年																										
新居浜	本年	1						1		1						1				1					1		
	前年																										
西条	本年																										
	前年																										
西条西	本年																										
	前年																										
今治	本年																										
	前年																										
伯方	本年																										
	前年																										
松山東	本年	1						1		1				1						1					1		
	前年	1						1			1		1							1		1					
松山西	本年																										
	前年	4				1	2	1	1		2	1	2	1	1	1	1	1	3	1	1	1	1	1	1	1	
松山南	本年	1						1		1						1				1		1					
	前年																										
久万高原	本年																										
	前年																										
伊予	本年																										
	前年																										
大洲	本年																										
	前年																										
八幡浜	本年																										
	前年																										
西予	本年							2			1	1	1			1			2			1	1				
	前年	2						2			1	1	1			1			2			1	1				
宇和島	本年	1						1		1						1				1			1				
	前年	1						1		1						1			1			1					
愛南	本年																										
	前年																										
高速	本年																										
	前年	1						1				1								1		1					
計	本年	5						3	2		5			1		3	1		3	2	1	1	1	1	2		
	前年	9					1	7	1	1	1	4	1	2	4	1	4		5	4	2	3	2	1	1	1	
増減	本年	-4						-1	-4	1	-1	4	-4	-1	-2	2	-3		-2	-2	-1	-2	-1	1	-1		
	前年																										

注 若年者は、16歳以上24歳以下の者（高校生を除く。）
 注 高齢者は、65歳以上の者

9-1 警察署別・市町別死亡事故ゼロ記録(全死者)

(令和5年2月28日現在)

(1)警察署・隊別

署(隊)	最終事故	ゼロ日数	発生市町名
愛南	2020/10/13	868	愛南町
西予	2022/03/09	356	西予市
伊予	2022/03/21	344	松前町
大洲	2022/08/01	211	大洲市
久万高原	2022/08/11	201	久万高原町
西条	2022/08/18	194	西条市
高速隊	2022/09/16	165	西条市
西条西	2022/09/24	157	西条市
八幡浜	2022/11/24	96	八幡浜市
松山西	2022/11/26	94	松山市
伯方	2022/12/16	74	今治市
今治	2022/12/27	63	今治市
新居浜	2023/01/16	43	新居浜市
四国中央	2023/01/18	41	四国中央市
松山東	2023/01/26	33	松山市
宇和島	2023/02/25	3	宇和島市
松山南	2023/02/27	1	松山市

(2)市町別(高速道除く。)

市町名	最終事故	ゼロ日数	市町名	最終事故	ゼロ日数
松野町	2015/08/21	2,748	大洲市	2022/08/01	211
伊方町	2016/03/29	2,527	久万高原町	2022/08/11	201
上島町	2017/10/03	1,974	西条市	2022/09/24	157
愛南町	2020/10/13	868	鬼北町	2022/10/16	135
東温市	2021/07/07	601	八幡浜市	2022/11/24	96
伊予市	2021/09/06	540	今治市	2022/12/27	63
内子町	2021/10/17	499	新居浜市	2023/01/16	43
砥部町	2021/11/21	464	四国中央市	2023/01/18	41
西予市	2022/03/09	356	宇和島市	2023/02/25	3
松前町	2022/03/21	344	松山市	2023/02/27	1

(3)高速道・自専道

道路	最終事故	ゼロ日数	供用開始日
大洲自専道	1999/12/20	8,471	1991/03/17
宇和島自専道	2004/06/28	6,819	1993/03/25
西瀬戸自専道	2021/09/13	533	1979/05/11
高速道	2022/09/16	165	1989/12/31

9-2 警察署別・市町別死亡事故ゼロ記録(高齢者)

(1)警察署・隊別

署(隊)	最終事故	ゼロ日数	発生市町名
愛南	2020/10/13	868	愛南町
八幡浜	2021/06/26	612	八幡浜市
西予	2022/03/09	356	西予市
伊予	2022/03/21	344	松前町
西条	2022/07/10	233	西条市
大洲	2022/08/01	211	大洲市
久万高原	2022/08/11	201	久万高原町
高速隊	2022/09/10	171	四国中央市
西条西	2022/09/24	157	西条市
今治	2022/10/13	138	今治市
松山東	2022/10/21	130	松山市
松山西	2022/11/26	94	松山市
伯方	2022/12/16	74	今治市
宇和島	2022/12/29	61	宇和島市
新居浜	2023/01/16	43	新居浜市
四国中央	2023/01/18	41	四国中央市
松山南	2023/02/27	1	松山市

(2)市町別(高速道除く。)

市町名	最終事故	ゼロ日数	市町名	最終事故	ゼロ日数
松野町	2015/08/21	2,748	松前町	2022/03/21	344
伊方町	2016/03/29	2,527	大洲市	2022/08/01	211
上島町	2017/10/03	1,974	久万高原町	2022/08/11	201
愛南町	2020/10/13	868	西条市	2022/09/24	157
八幡浜市	2021/06/26	612	鬼北町	2022/10/16	135
東温市	2021/07/07	601	今治市	2022/12/16	74
砥部町	2021/08/15	562	宇和島市	2022/12/29	61
伊予市	2021/09/06	540	新居浜市	2023/01/16	43
内子町	2021/10/17	499	四国中央市	2023/01/18	41
西予市	2022/03/09	356	松山市	2023/02/27	1

(3)高速道・自専道

道路	最終事故	ゼロ日数	供用開始日
大洲自専道	記録なし	11,671	1991/03/17
宇和島自専道	記録なし	10,932	1993/03/25
西瀬戸自専道	2021/09/13	533	1979/05/11
高速道	2022/09/10	171	1989/12/31

注1 死亡事故ゼロ記録(全死者)は昭和43年1月1日から計上を始める。

注2 死亡事故ゼロ記録(高齢者)は、65歳以上を高齢者とした昭和63年1月1日から計上を始める。

注3 西瀬戸自動車道は、自転車歩行者及び原付道を除く。



えひめ交通情報

No.366 令和5年3月3日発行

発行所 愛媛県警察本部
交通企画課

〒790-8573
松山市南堀端町2番地2
Tel 089-934-0110 内線5033

☆ 交通事故発生状況（令和5年2月末）速報値 【全国の死者数】

【県内の事故】

	2月中	本年	前年比
発生	148	304	-22
死者	2	5	-4
傷者	158	326	-22

【四国4県の死者数】

	2月中	本年	前年比
愛媛	2	5	-4
香川	3	6	1
徳島	1	3	-3
高知	1	1	-5
計	7	15	-11

2月中	本年	前年比
171	388	29

【高齢者の事故】

	2月中	本年	前年比
発生	64	149	27
死者	1	3	-4
傷者	35	78	23

【バスの事故（県内）】

	2月中	本年	前年比
発生	0	2	2
死者	0	0	0
傷者	0	2	2

※スクールバスを含む。

【事業用貨物自動車の事故（県内）】

	2月中	本年	前年比
発生	4	5	-4
死者	0	0	-1
傷者	2	3	-5

※軽貨物(事業用)を除く。

【ハイヤー・タクシーの事故（県内）】

	2月中	本年	前年比
発生	4	9	7
死者	0	0	0
傷者	5	12	10

【安管事業所の事故（県内）】

	2月中	本年	前年比
発生	45	99	16
死者	1	3	1
傷者	46	105	16

【交差点事故】

	2月中	本年	前年比
発生	72	153	-1
死者	0	1	-3
傷者	77	160	-1

【自転車の事故】

	2月中	本年	前年比
発生	29	60	2
死者	0	0	-1
傷者	30	61	5



【ネットワークインフォメーション】



横断歩道止まろうキャンペーン

大人も手を上げよう運動

ちょっとでも



【横断歩道停止率調査結果】

R4.5調査	停止率
手上げ無し	43.9%
手上げ有り	↑72.0%

道路を横断する時は、車に対し

◆ 手を上げる（ちょっとでも） ◆ 手のひらを見せる

などのジェスチャーで、横断する意思表示を行って、車が止まったことを確認してから、横断を始めましょう。



愛媛県警ホームページ (<https://police.pref.ehime.jp>) の交通部交通企画課のページに交通事故マップがありますので、ご活用ください。