

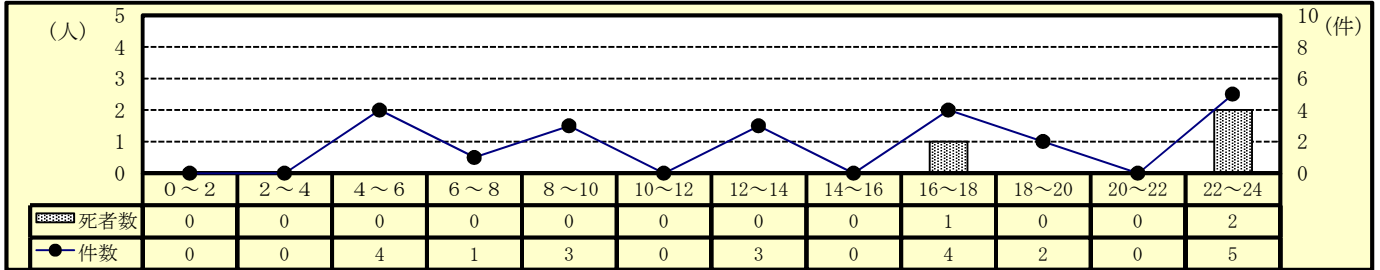
6 飲酒事故（1当関与）（令和4年12月末現在）

(1) 全事故に占める飲酒事故

区分	令和4年			令和3年			増減数			増減率(%)		
	件数	死者数	傷者数	件数	死者数	傷者数	件数	死者数	傷者数	件数	死者数	傷者数
全事故	2,132	44	2,355	2,260	50	2,465	-128	-6	-110	-5.7	-12.0	-4.5
飲酒事故	22	3	22	20	2	21	2	1	1	10.0	50.0	4.8
構成率(%)	1.0	6.8	0.9	0.9	4.0	0.9						

注 飲酒事故は1当が自転車（駆動補助機付を含む。）以上、かつ、飲酒ありの事故による全死傷者数（以下同じ。）
 ○ 前年と比べ、発生件数、死者数及び傷者数の全てが増加している。

(2) 時間別発生状況



○ 人身事故は、夜（22時～24時）の時間帯に最も多く発生している。
 ○ 死亡事故は、夜（22時～24時）の時間帯に最も多く発生している。

(3) 道路形状別発生状況

区分	令和4年			令和3年			増減数			増減率(%)		
	件数	死者数	傷者数	件数	死者数	傷者数	件数	死者数	傷者数	件数	死者数	傷者数
飲酒全事故	22	3	22	20	2	21	2	1	1	10.0	50.0	4.8
交差点	信号	4		6	1	1	3		5	300.0		500.0
	その他	1		1	4	4	-3		-3	-75.0		-75.0
	計	5		7	5	5			2			40.0
構成率(%)	22.7		31.8	25.0		23.8						
交差点付近	5		6	4		6	1			25.0		
カーブ	2		2	2	1	1		-1	1		-100.0	100.0
直線等	10	3	7	9	1	9	1	2	-2	11.1	200.0	-22.2

○ 直線等での発生件数が飲酒事故全体の約半数(45.5%)を占めている。

(4) 事故類型別発生状況

区分	令和4年			令和3年			増減数			増減率(%)		
	件数	死者数	傷者数	件数	死者数	傷者数	件数	死者数	傷者数	件数	死者数	傷者数
飲酒全事故	22	3	22	20	2	21	2	1	1	10.0	50.0	4.8
人対車両	1		1	3		3	-2		-2	-66.7		-66.7
自転車対車両	1		1	3		3	-2		-2	-66.7		-66.7
車両相互	正面衝突	2		2	1	1	1		1	100.0		100.0
	追突	5		6	7	10	-2		-4	-28.6		-40.0
	出会い頭	2		2	1	1	1		1	100.0		100.0
	右左折	1		1	2	2	-1		-1	-50.0		-50.0
	その他	5		7			5		7			
計	15		18	11		14	4		4	36.4		28.6
車両単独	5	3	2	2	2	3	1	2	150.0	50.0		
列車				1		1	-1		-1	-100.0		-100.0

○ 事故類型別の発生件数は、車両相互の追突が最も多い。

(5) 当事者別発生状況

区分	令和4年			令和3年			増減数			増減率(%)		
	当事者数	死者数	傷者数	当事者数	死者数	傷者数	当事者数	死者数	傷者数	当事者数	死者数	傷者数
飲酒全事故	22	3	22	20	2	21	2	1	1	10.0	50.0	4.8
若年者	2		2	2		2						
高齢者	2	1	3	2		2		1	1			50.0
その他	18	2	17	16	2	17	2			12.5		

(6) 当事者種別発生状況

区分	令和4年			令和3年			増減数			増減率(%)		
	当事者数	死者数	傷者数	当事者数	死者数	傷者数	当事者数	死者数	傷者数	当事者数	死者数	傷者数
飲酒全事故	22	3	22	20	2	21	2	1	1	10.0	50.0	4.8
自動車	19	1	21	18		21	1		1	5.6		
二輪車	1		1	1	1			-1			-100.0	
自転車	2	2		1	1		1	1		100.0	100.0	