

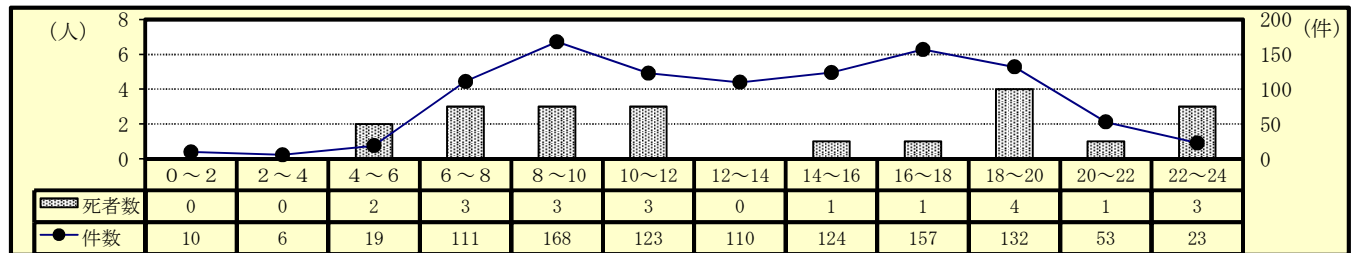
4 交差点事故（令和4年12月末現在）

(1) 全事故に占める交差点事故

区分	令和4年			令和3年			増減数			増減率(%)			
	件数	死者数	傷者数	件数	死者数	傷者数	件数	死者数	傷者数	件数	死者数	傷者数	
全事故	2,132	44	2,355	2,260	50	2,465	-128	-6	-110	-5.7	-12.0	-4.5	
交差点	信号	338	3	369	336	5	352	2	-2	17	0.6	-40.0	4.8
	その他	698	18	751	711	8	749	-13	10	2	-1.8	125.0	0.3
	計	1,036	21	1,120	1,047	13	1,101	-11	8	19	-1.1	61.5	1.7
構成率(%)	48.6	47.7	47.6	46.3	26.0	44.7							

○ 交差点事故は前年と比べ、発生件数は減少しているが、死者数及び傷者数は増加している。

(2) 時間別発生状況



- 人身事故は、午前（8時～10時）と夕方（16時～18時）の時間帯に多く発生している。
- 死亡事故は、夜（18時～20時）の時間帯に最も多く発生している。

(3) 事故類型別発生状況

区分	令和4年			令和3年			増減数			増減率(%)			
	件数	死者数	傷者数	件数	死者数	傷者数	件数	死者数	傷者数	件数	死者数	傷者数	
交差点事故	1,036	21	1,120	1,047	13	1,101	-11	8	19	-1.1	61.5	1.7	
人対車	対・背面中横断中	5		5	6		6	-1		-1	-16.7		-16.7
	横断中	121	14	108	97	4	93	24	10	15	24.7	250.0	16.1
	その他	8		8	14		14	-6		-6	-42.9		-42.9
計	134	14	121	117	4	113	17	10	8	14.5	250.0	7.1	
自転車対車	出会い頭	211	1	215	212	1	220	-1		-5	-0.5		-2.3
	右左折時	89		90	79	3	79	10	-3	11	12.7	-100.0	13.9
	その他	8		8	20		20	-12		-12	-60.0		-60.0
計	308	1	313	311	4	319	-3	-3	-6	-1.0	-75.0	-1.9	
車両相互	正面衝突	6		7	3		3	3		4	100.0		133.3
	追突	55		61	56		64	-1		-3	-1.8		-4.7
	出会い頭	358	3	421	381	1	412	-23	2	9	-6.0	200.0	2.2
	右折時	119	2	137	113	3	118	6	-1	19	5.3	-33.3	16.1
	左折時	33		34	34		36	-1		-2	-2.9		-5.6
	その他	15		18	28		33	-13		-15	-46.4		-45.5
計	586	5	678	615	4	666	-29	1	12	-4.7	25.0	1.8	
車両単独	8	1	8	4	1	3	4		5	100.0		166.7	

○ 事故類型別の発生件数は、車両相互の出会い頭が最も多い。

(4) 当事者別発生状況

区分	令和4年			令和3年			増減数			増減率(%)			
	当事者数	死者数	傷者数	当事者数	死者数	傷者数	当事者数	死者数	傷者数	当事者数	死者数	傷者数	
交差点事故	2,064	21	1,120	2,090	13	1,101	-26	8	19	-1.2	61.5	1.7	
子供	幼児	3		7	2		3	1		4	50.0		133.3
	小学生	29		35	29		31			4			12.9
	中学生	35		41	36	1	33	-1	-1	8	-2.8	-100.0	24.2
	小計	67		83	67	1	67		-1	16		-100.0	23.9
高校生	高校生	55	1	52	74	1	70	-19		-18	-25.7		-25.7
	若年者	290	3	206	296	2	218	-6	1	-12	-2.0	50.0	-5.5
	うちドライバ-	193	3	106	193	1	114		2	-8		200.0	-7.0
高齢者	高齢者	512	16	242	541	7	253	-29	9	-11	-5.4	128.6	-4.3
	うちドライバ-	379	1	111	414	2	123	-35	-1	-12	-8.5	-50.0	-9.8
その他	1,140	1	537	1,112	2	493	28	-1	44	2.5	-50.0	8.9	

注 当事者数は、第1当事者と第2当事者の合計
○ 高齢者全体の約7割（74.0%）が車両運転中の事故である。

(5) 原因別（1当）発生件数ワースト順位

- ・ ワースト 1位 交差点安全進行 250件（前年比 - 98件）
- ・ ワースト 2位 一時不停止 215件（前年比 + 32件）
- ・ ワースト 3位 安全不確認 140件（前年比 + 28件）
- ・ ワースト 4位 信号無視 85件（前年比 ± 0件）
- ・ ワースト 5位 歩行者妨害 71件（前年比 + 5件）