

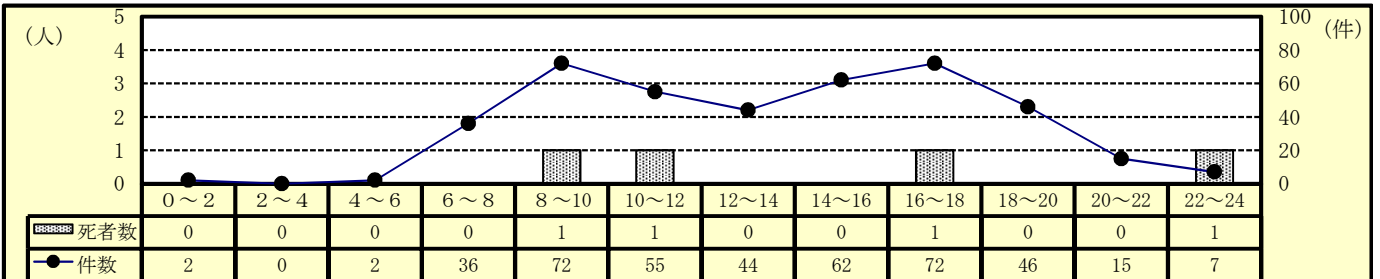
## 5 自転車乗用中の事故（令和4年11月末現在）

### (1) 全事故に占める自転車乗用中の事故

区分	令和4年			令和3年			増減数			増減率(%)		
	件数	死者数	傷者数	件数	死者数	傷者数	件数	死者数	傷者数	件数	死者数	傷者数
全事故	1,912	40	2,120	2,022	45	2,206	-110	-5	-86	-5.4	-11.1	-3.9
自転車乗用中	413	4	406	427	11	408	-14	-7	-2	-3.3	-63.6	-0.5
構成率(%)	21.6	10.0	19.2	21.1	24.4	18.5						

○ 自転車乗用中の事故は前年と比べ、発生件数、死者数及び傷者数の全てが減少した。

### (2) 時間別発生状況



○ 人身事故は、午前（8時～10時）と夕方（16～18時）の時間帯に多く発生している。

○ 死亡事故は、午前（8時～12時）、夕方（16～18時）及び夜（22時～24時）の時間帯に発生している。

### (3) 道路形状別発生状況

区分	令和4年			令和3年			増減数			増減率(%)			
	件数	死者数	傷者数	件数	死者数	傷者数	件数	死者数	傷者数	件数	死者数	傷者数	
自転車乗用中	413	4	406	427	11	408	-14	-7	-2	-3.3	-63.6	-0.5	
交差点	信号	75		78	86	1	87	-11	-1	-9	-12.8	-100.0	-10.3
	その他	206	1	205	200	3	193	6	-2	12	3.0	-66.7	6.2
	計	281	1	283	286	4	280	-5	-3	3	-1.7	-75.0	1.1
構成率(%)	68.0		69.7	67.0	36.4	68.6							
交差点付近	37	1	33	12	1	9	25		24	208.3		266.7	
カーブ	7		6	8		7	-1		-1	-12.5		-14.3	
直線等	88	2	84	121	6	112	-33	-4	-28	-27.3	-66.7	-25.0	

○ 交差点での発生件数が自転車事故全体の約7割(68.0%)を占めている。

### (4) 事故類型別発生状況

区分	令和4年			令和3年			増減数			増減率(%)			
	件数	死者数	傷者数	件数	死者数	傷者数	件数	死者数	傷者数	件数	死者数	傷者数	
自転車乗用中	413	4	406	427	11	408	-14	-7	-2	-3.3	-63.6	-0.5	
人対車両	対車両	8		9			-1			-11.1			
	出会い頭	246	1	248	241	3	236	5	-2	12	2.1	-66.7	5.1
	右左折	104		103	89	3	87	15	-3	16	16.9	-100.0	18.4
	その他	49	1	49	78	1	78	-29		-29	-37.2		-37.2
計	399	2	400	408	7	401	-9	-5	-1	-2.2	-71.4	-0.2	
車両相互			2			1			1			100.0	
車両単独	6	2	4	10	4	6	-4	-2	-2	-40.0	-50.0	-33.3	
列													

注 車両相互の事故は、自転車以外の車両同士の事故

○ 自転車乗用中の事故のうち、出会い頭が約6割(59.6%)を占めている。

### (5) 当事者別発生状況

区分	令和4年			令和3年			増減数			増減率(%)			
	当事者数	死者数	傷者数	当事者数	死者数	傷者数	当事者数	死者数	傷者数	当事者数	死者数	傷者数	
自転車乗用中	420	4	406	442	11	408	-22	-7	-2	-5.0	-63.6	-0.5	
子供	幼児		1						1				
	小学生	26		28	20		16	6		12	30.0		75.0
	中学生	28		28	34	1	29	-6	-1	-1	-17.6	-100.0	-3.4
	計	54		57	54	1	45		-1	12		-100.0	26.7
高校生	68		66	79	1	74	-11	-1	-8	-13.9	-100.0	-10.8	
高齢者	94	3	89	122	7	115	-28	-4	-26	-23.0	-57.1	-22.6	
その他	204	1	194	187	2	174	17	-1	20	9.1	-50.0	11.5	

注 当事者数は、第1当事者と第2当事者の合計

○ 高校生以下が自転車事故全体の約3割(29.0%)を占めている。

### (6) 原因別（1当）発生件数ワースト順位

- ・ ワースト 1位 一時不停止 32件（前年比 + 10件）
- ・ ワースト 2位 安全不確認 28件（前年比 + 8件）
- ・ ワースト 3位 交差点安全進行 23件（前年比 + 8件）
- ・ ワースト 4位 前方不注意 6件（前年比 - 6件）