

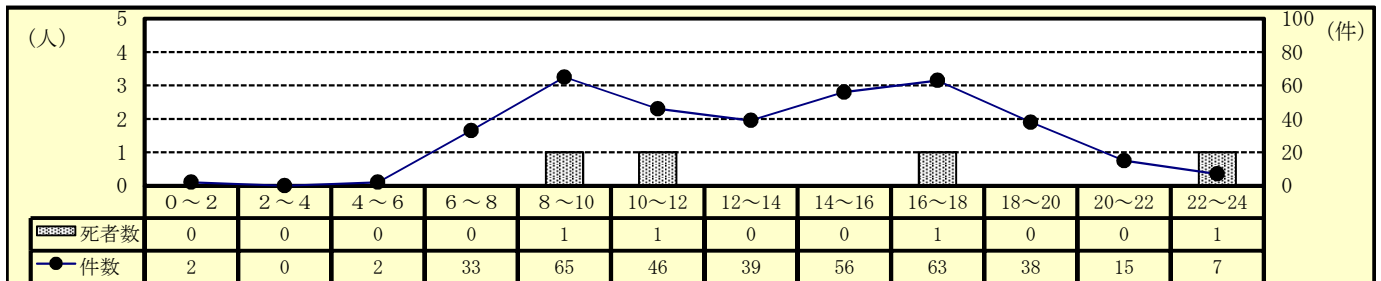
5 自転車乗用中の事故（令和4年10月末現在）

(1) 全事故に占める自転車乗用中の事故

区分	令和4年			令和3年			増減数			増減率(%)		
	件数	死者数	傷者数	件数	死者数	傷者数	件数	死者数	傷者数	件数	死者数	傷者数
全事故	1,715	37	1,900	1,806	37	1,972	-91		-72	-5.0		-3.7
自転車乗用中	366	4	359	375	8	359	-9	-4		-2.4	-50.0	
構成率(%)	21.3	10.8	18.9	20.8	21.6	18.2						

○ 自転車乗用中の事故は前年と比べ、発生件数及び死者数及びは減少しているが、傷者数は同数

(2) 時間別発生状況



○ 人身事故は、午前（8時～10時）と夕方（16～18時）の時間帯に多く発生している。

○ 死亡事故は、午前（8時～12時）、夕方（16～18時）及び夜（22時～24時）時間帯に発生している。

(3) 道路形状別発生状況

区分	令和4年			令和3年			増減数			増減率(%)			
	件数	死者数	傷者数	件数	死者数	傷者数	件数	死者数	傷者数	件数	死者数	傷者数	
自転車乗用中	366	4	359	375	8	359	-9	-4		-2.4	-50.0		
交差点	信号	66		68	79	1	80	-13	-1	-12	-16.5	-100.0	-15.0
	その他	186	1	185	174	2	168	12	-1	17	6.9	-50.0	10.1
	計	252	1	253	253	3	248	-1	-2	5	-0.4	-66.7	2.0
構成率(%)	68.9		70.5	67.5	37.5	69.1							
交差点付近	30	1	27	10	1	7	20		20	200.0		285.7	
カーブ	6		5	5		4	1		1	20.0		25.0	
直線等	78	2	74	107	4	100	-29	-2	-26	-27.1	-50.0	-26.0	

○ 交差点での発生件数が自転車事故全体の約7割(68.9%)を占めている。

(4) 事故類型別発生状況

区分	令和4年			令和3年			増減数			増減率(%)			
	件数	死者数	傷者数	件数	死者数	傷者数	件数	死者数	傷者数	件数	死者数	傷者数	
自転車乗用中	366	4	359	375	8	359	-9	-4		-2.4	-50.0		
人対車両	出会い頭	7		8			-1			-12.5			
	右左折	223	1	224	216	3	210	7	-2	14	3.2	-66.7	6.7
	その他	89		88	77	2	76	12	-2	12	15.6	-100.0	15.8
	計	41	1	41	67	1	67	-26		-26	-38.8		-38.8
車両相互	353	2	353	360	6	353	-7	-4		-1.9	-66.7		
車両単独	2		2			1			1			100.0	
列車	6	2	4	7	2	5	-1		-1	-14.3		-20.0	

注 車両相互の事故は、自転車以外の車両同士の事故

○ 自転車乗用中の事故のうち、出会い頭が約6割(60.9%)を占めている。

(5) 当事者別発生状況

区分	令和4年			令和3年			増減数			増減率(%)			
	当事者数	死者数	傷者数	当事者数	死者数	傷者数	当事者数	死者数	傷者数	当事者数	死者数	傷者数	
自転車乗用中	371	4	359	387	8	359	-16	-4		-4.1	-50.0		
子供	幼児		1						1				
	小学生	23		25	20		16	3		9	15.0		56.3
	中学生	24		24	28	1	22	-4	-1	2	-14.3	-100.0	9.1
	計	47		50	48	1	38	-1	-1	12	-2.1	-100.0	31.6
高校生	60		59	72		69	-12		-10	-16.7		-14.5	
高齢者	82	3	78	106	6	101	-24	-3	-23	-22.6	-50.0	-22.8	
その他	182	1	172	161	1	151	21		21	13.0		13.9	

注 当事者数は、第1当事者と第2当事者の合計

○ 高校生以下が自転車事故全体の約3割(28.8%)を占めている。

(6) 原因別（1当）発生件数ワースト順位

- ・ ワースト 1位 一時不停止 31件（前年比 +10件）
- ・ ワースト 2位 安全不確認 25件（前年比 +6件）
- ・ ワースト 3位 交差点安全進行 21件（前年比 +10件）
- ・ ワースト 4位 前方不注意 5件（前年比 -5件）