

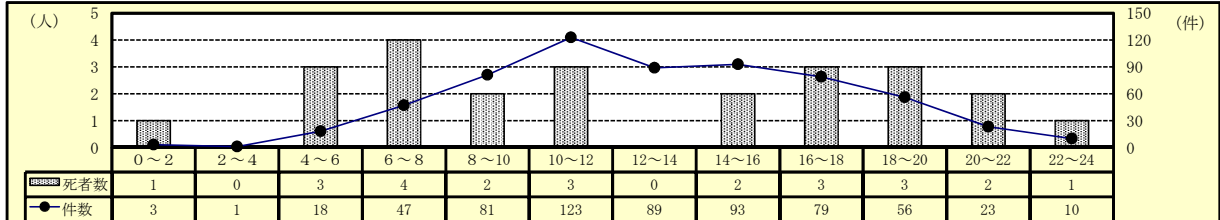
### 3 高齢者事故（令和4年9月末現在）

#### (1) 全事故に占める高齢者事故

区分	令和4年			令和3年			増減数			増減率(%)		
	件数	死者数	傷者数	件数	死者数	傷者数	件数	死者数	傷者数	件数	死者数	傷者数
全事故	1,531	32	1,690	1,614	32	1,764	-83		-74	-5.1		-4.2
高齢者	623	24	333	675	22	376	-52	2	-43	-7.7	9.1	-11.4
構成率(%)	40.7	75.0	19.7	41.8	68.8	21.3						

○ 高齢者事故は前年と比べ、発生件数及び傷者数は減少しているが、死者数は増加している。

#### (2) 時間別発生状況



○ 人身事故は、午前（10時～12時）と午後（14時～16時）の時間帯に多く発生している。

○ 死亡事故は、朝（6時～8時）の時間帯に最も多く発生している。

#### (3) 道路形状別発生状況

区分	令和4年			令和3年			増減数			増減率(%)			
	件数	死者数	傷者数	件数	死者数	傷者数	件数	死者数	傷者数	件数	死者数	傷者数	
高齢者全事故	623	24	333	675	22	376	-52	2	-43	-7.7	9.1	-11.4	
交差点	信号	91	1	48	103	2	53	-12	-1	-5	-11.7	-50.0	-9.4
	その他	216	13	121	222	3	129	-6	10	-8	-2.7	333.3	-6.2
	計	307	14	169	325	5	182	-18	9	-13	-5.5	180.0	-7.1
構成率(%)	49.3	58.3	50.8	48.1	22.7	48.4							
交差点付近	98	2	55	39	3	21	59	-1	34	151.3	-33.3	161.9	
カーブ	23	1	15	27	1	19	-4		-4	-14.8		-21.1	
直線等	195	7	94	284	13	154	-89	-6	-60	-31.3	-46.2	-39.0	

○ 交差点での発生件数が高齢者事故全体の約半数(49.3%)を占めている。

#### (4) 事故類型別発生状況

区分	令和4年			令和3年			増減数			増減率(%)			
	件数	死者数	傷者数	件数	死者数	傷者数	件数	死者数	傷者数	件数	死者数	傷者数	
高齢者全事故	623	24	333	675	22	376	-52	2	-43	-7.7	9.1	-11.4	
人対車	対・背面中	14		10	26		17	-12		-7	-46.2		-41.2
	横断中	70	12	46	48	6	32	22	6	14	45.8	100.0	43.8
	その他	24	1	17	32		21	-8	1	-4	-25.0		-19.0
	計	108	13	73	106	6	70	2	7	3	1.9	116.7	4.3
自転車対車	出会い頭	88		49	95	3	61	-7	-3	-12	-7.4	-100.0	-19.7
	右左折時	31		15	27	1	13	4	-1	2	14.8	-100.0	15.4
	その他	17	1	7	29	1	17	-12		-10	-41.4		-58.8
	計	136	1	71	151	5	91	-15	-4	-20	-9.9	-80.0	-22.0
車両相互	正面衝突	28	2	18	13	3	6	15	-1	12	115.4	-33.3	200.0
	追突	115	1	53	131	1	66	-16		-13	-12.2		-19.7
	出会い頭	121	2	70	147	1	83	-26	1	-13	-17.7	100.0	-15.7
	右折時	36		14	39		15	-3		-1	-7.7		-6.7
	左折時	17		7	11		6	6		1	54.5		16.7
	その他	46		12	61		29	-15		-17	-24.6		-58.6
計	363	5	174	402	5	205	-39		-31	-9.7		-15.1	
車両単独	16	5	15	15	6	9	1	-1	6	6.7	-16.7	66.7	
列車				1		1	-1		-1	-100.0		-100.0	

○ 事故類型別の発生件数は、車両相互の出会い頭が最も多い。

#### (5) 当事者種別発生状況

区分	令和4年			令和3年			増減数			増減率		
	当事者数	死者数	傷者数	当事者数	死者数	傷者数	当事者数	死者数	傷者数	当事者数	死者数	傷者数
高齢者全事故	716	24	333	773	22	376	-57	2	-43	-7.4	9.1	-11.4
自動車	483	8	116	520	9	140	-37	-1	-24	-7.1	-11.1	-17.1
二輪車	73	1	69	81	1	76	-8		-7	-9.9		-9.2
自転車	75	2	72	96	6	90	-21	-4	-18	-21.9	-66.7	-20.0
歩行者	85	13	73	76	6	70	9	7	3	11.8	116.7	4.3
その他			3						3			

注 当事者数は、第1当事者と第2当事者の合計

○ 自動車乗車中が高齢当事者全体の約7割(67.5%)を占める。

#### (6) 原因別（1当）発生件数ワースト順位

- ・ ワースト 1位 安全不確認 98件（前年比 + 2件）
- ・ ワースト 2位 前方不注意 81件（前年比 + 6件）
- ・ ワースト 3位 一時不停止 60件（前年比 + 25件）
- ・ ワースト 4位 交差点安全進行 38件（前年比 - 34件）
- ・ ワースト 5位 動静不注視 34件（前年比 - 3件）

(7) 高齢者人口1万人当り高齢者事故率等の市町別ワースト順位表

市町	総人口	高齢者人口	高齢化率		総免許人口	高齢免許人口	高齢免許構成率		高齢者事故件数	1万人当り者事故率		事高齢故ドライバ数	1万人当り免許事故率	
			率	順位			率	順位		率	順位		率	順位
四国中央市	83,944	27,963	33.3	15	59,332	18,168	30.6	14	30	10.7	12	26	14.3	13
新居浜市	116,052	37,754	32.5	17	80,117	23,453	29.3	17	67	17.7	2	59	25.2	2
西条市	106,265	34,925	32.9	16	73,933	22,445	30.4	16	62	17.8	1	56	24.9	3
今治市	152,532	54,575	35.8	12	104,801	33,965	32.4	12	77	14.1	6	56	16.5	9
上島町	6,291	3,005	47.8	3	3,795	1,714	45.2	1	1	3.3	19	0	0.0	19
松山市	505,521	144,378	28.6	20	336,043	77,855	23.2	20	244	16.9	4	191	24.5	4
東温市	33,275	10,502	31.6	19	22,904	6,592	28.8	18	13	12.4	9	13	19.7	7
砥部町	20,448	7,018	34.3	13	14,543	4,624	31.8	13	12	17.1	3	12	26.0	1
久万高原町	7,574	3,750	49.5	1	4,949	2,063	41.7	3	5	13.3	7	3	14.5	12
伊予市	35,954	12,318	34.3	14	24,715	7,541	30.5	15	15	12.2	10	14	18.6	8
松前町	30,281	9,566	31.6	18	20,437	5,479	26.8	19	15	15.7	5	11	20.1	6
内子町	15,607	6,367	40.8	9	10,660	3,854	36.2	8	6	9.4	13	6	15.6	10
大洲市	40,946	15,159	37.0	11	27,681	9,098	32.9	11	17	11.2	11	14	15.4	11
八幡浜市	31,559	13,046	41.3	8	20,359	6,870	33.7	9	17	13.0	8	14	20.4	5
伊方町	8,597	4,152	48.3	2	5,502	2,225	40.4	5	3	7.2	15	3	13.5	14
西予市	35,560	15,630	44.0	7	23,529	9,222	39.2	7	13	8.3	14	12	13.0	15
宇和島市	70,798	28,420	40.1	10	46,190	15,498	33.6	10	20	7.0	16	18	11.6	16
鬼北町	9,640	4,451	46.2	5	6,487	2,694	41.5	4	2	4.5	17	2	7.4	17
松野町	3,726	1,737	46.6	4	2,410	1,019	42.3	2	0	0.0	20	0	0.0	19
愛南町	19,868	9,058	45.6	6	13,393	5,278	39.4	6	4	4.4	18	3	5.7	18
合計	1,334,438	443,774	33.3		901,780	259,657	28.8		623	14.0		513	19.8	

注1 総人口・高齢者人口は、令和4年4月1日現在（愛媛県庁長寿介護課資料）

注2 総免許人口、高齢免許人口は、令和4年9月30日現在（運転免許課資料）